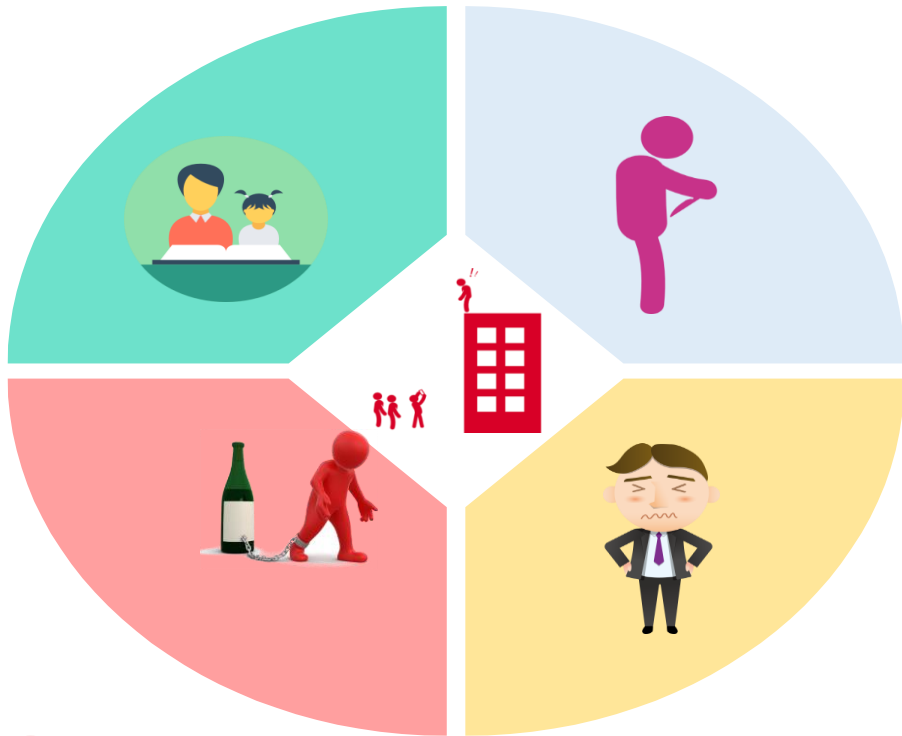




ผลการดำเนินงานตามตัวชี้วัด
งานสุขภาพจิตและยาเสพติด

ตัวชี้วัดการดำเนินงานสุขภาพจิตและยาเสพติด ปี 2563



1

อัตราการฆ่าตัวตายสำเร็จไม่เกิน 6.3 ต่อแสน
ประชากร

2

ร้อยละของผู้ป่วยโรคซึมเศร้าเข้าถึงบริการ
สุขภาพจิต (\geq ร้อยละ 70)

3

ร้อยละ ๕๐ ของผู้ป่วยยาเสพติดเข้ารับการ
บำบัดรักษา และติดตามดูแลอย่างต่อเนื่อง 1 ปี

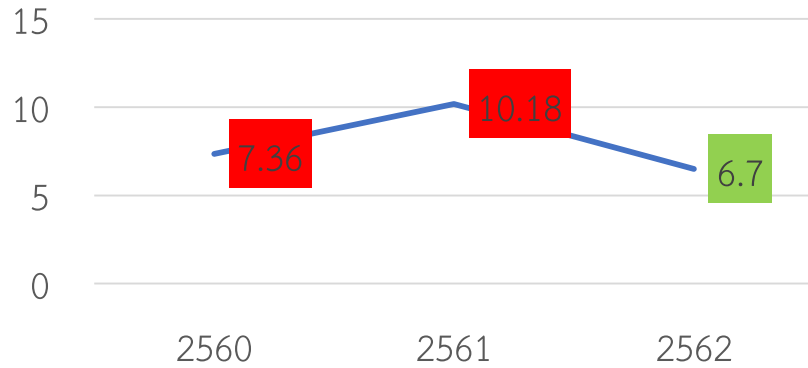
4

ร้อยละ 60 ของผู้ป่วยกลุ่มเสี่ยงก่อความรุนแรง
ได้รับการประเมิน บำบัดรักษาและติดตามดูแล
ช่วยเหลือตามระดับความรุนแรง

อัตราการฆ่าตัวตายสำเร็จไม่เกิน 6.3 ต่อแสนประชากร



อัตราฆ่าตัวตายสำเร็จ

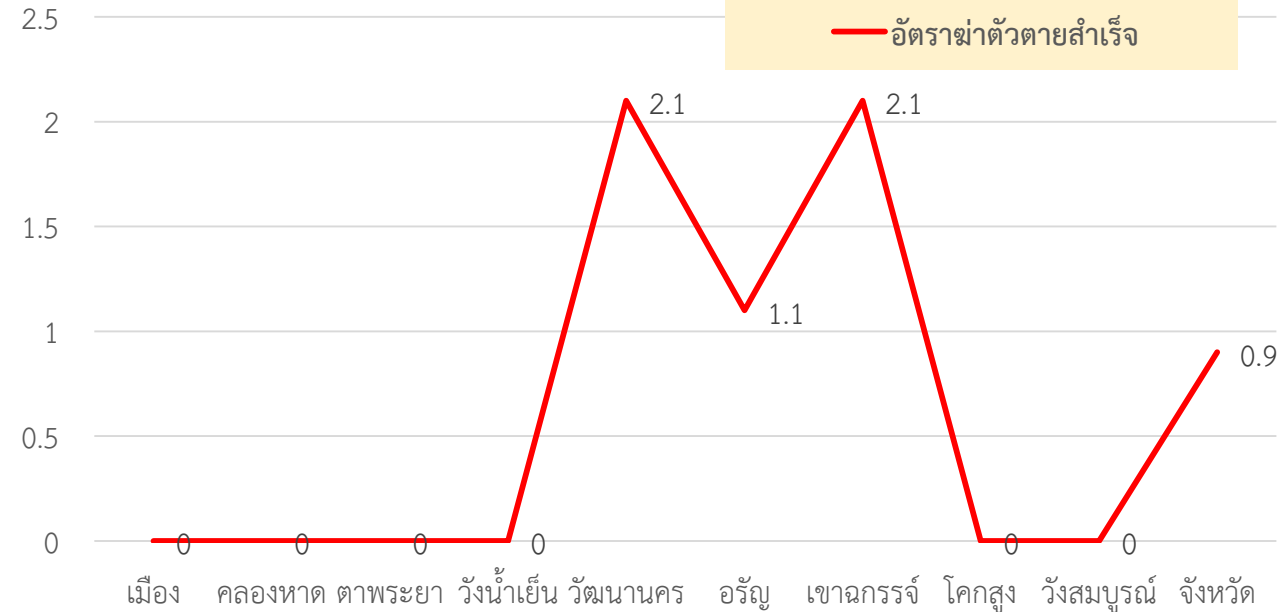


ปี 2560 41 คน

ปี 2561 57 คน

ปี 2562 37 คน

ผลการดำเนินงานปี 63



อำเภอ

การคัดกรอง และเฝ้าระวัง
กลุ่มเป้าหมายอย่างมีคุณภาพ

พัฒนา อสม.ร่วมในการคัดกรองและเฝ้าระวังกลุ่ม เป้าหมายที่มีประวัติพยายามฆ่าตัวตาย

ระบบข้อมูลมีคุณภาพ
และตอบสนองต่อสถานการณ์

EMS จิตเวชฉุกเฉิน/Acute Care



ร้อยละของผู้ป่วยโรคซึมเศร้าเข้าถึงบริการสุขภาพจิต

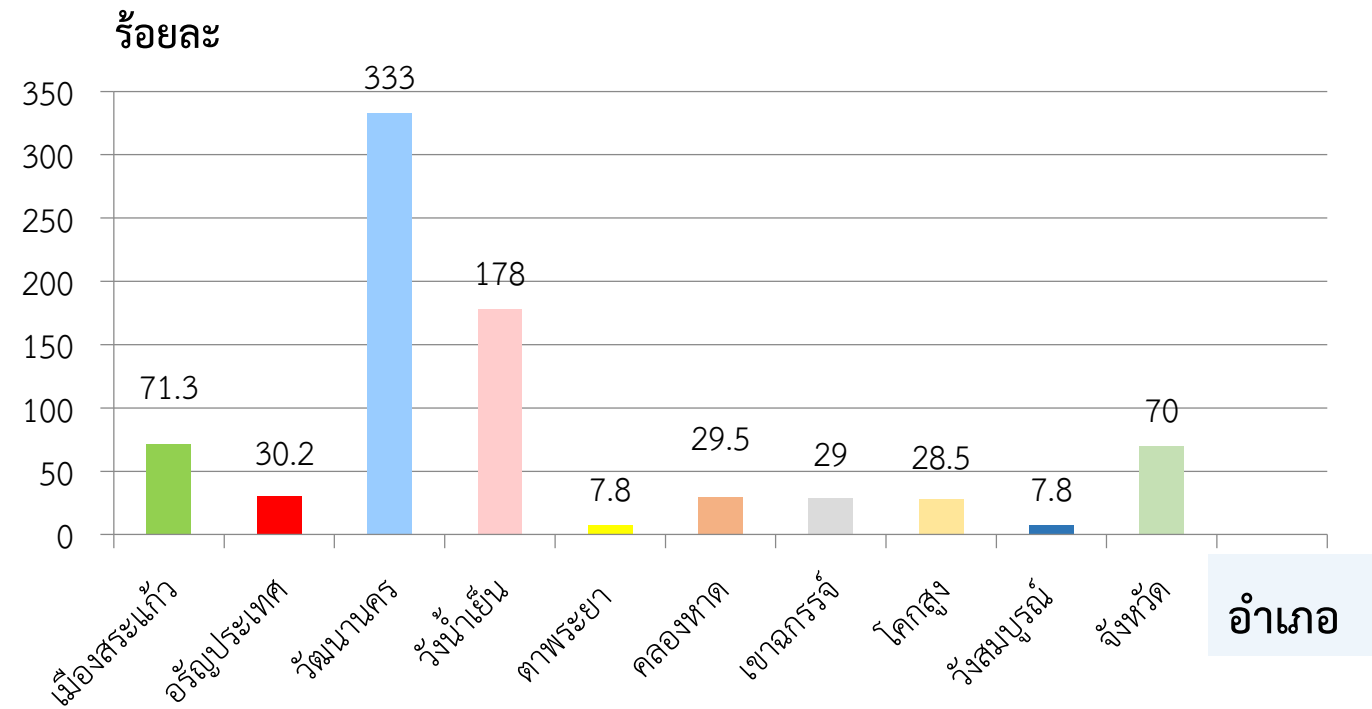
ร้อยละ 70



ปี 63 เน้นการคัดกรองในสถานศึกษา เพิ่มขึ้น



ผลการดำเนินงานปี 63



ประชาชน 15 ปีขึ้นไป ได้รับการคัดกรอง วินิจฉัยและเข้าถึงบริการตามมาตรฐาน

คัดกรองเชิงรุกในชุมชนทุกกลุ่มวัย เน้นกลุ่ม NCD ผู้สูงอายุและกลุ่ม ANC

ระบบการจัดการด้านการบำบัดรักษา พันธุผู้ติดยาเสพติด กระทรวงสาธารณสุข ปีงบประมาณ ๒๕๖๓



ศอ.ปส.สธ.

SUPPORT PROCESS

- การบริหารจัดการระบบการสนับสนุน และขับเคลื่อนการดำเนินงาน ด้านยาเสพติด อย่างบูรณาการ ผ่านกลไกของศูนย์อำนวยการป้องกันและปราบปรามยาเสพติด กระทรวงสาธารณสุข
- การบริหารทรัพยากรบุคลากร ผู้ปฏิบัติงานเกี่ยวกับยาเสพติด ของกระทรวงสาธารณสุข และเครือข่ายที่มีประสิทธิภาพ
- การบริหารจัดการ ข้อมูล ด้านการบำบัดรักษา พันธุ ติดตามผู้ติดยาเสพติดของประเทศ ที่มีประสิทธิภาพ
- การบริหารจัดการด้านงบประมาณ เพื่อสนับสนุนการบำบัดรักษา พันธุติดตามผู้ติดยาเสพติดของประเทศ ที่มีประสิทธิภาพ
- การควบคุมกำกับ การปฏิบัติตาม การให้ข้อมูลประกอบเพิ่มเติม เกี่ยวกับกฎหมายและระเบียบที่เกี่ยวข้องกับการบำบัดรักษา พันธุ ยาเสพติด

- ระบบบริหารจัดการ สนับสนุนที่มีประสิทธิภาพ
- ระบบบริการที่มีคุณภาพมาตรฐาน
- ประชาชน องค์กร/หน่วยงานภาคี มีส่วนร่วม

- การพัฒนาาระบบบริการด้านการบำบัดพันธุผู้ติดยาเสพติด อย่างเป็นระบบให้มีคุณภาพมาตรฐานครอบคลุมทุกแบบบริการ
- การสร้างการมีส่วนร่วมในการจัดบริการด้านการบำบัดรักษา พันธุ ติดตาม ผู้ติดยาเสพติด และลดอันตรายจากการใช้ยา
- การค้นคว้าวิจัยและพัฒนาวิชาการด้านการบำบัดรักษา พันธุ ติดตาม ผู้ติดยาเสพติดของประเทศ และ มีนวัตกรรมบริการ
- การดำเนินงานอำนวยการสนับสนุนโครงการพระราชดำริ/โครงการพิเศษด้านการบำบัดรักษา พันธุ ติดตาม ผู้ติดยาเสพติด

CORE PROCESS



ผู้ป่วยยาเสพติดเข้ารับการรักษาและติดตามดูแลอย่างต่อเนื่อง 1 ปี

ร้อยละ 50

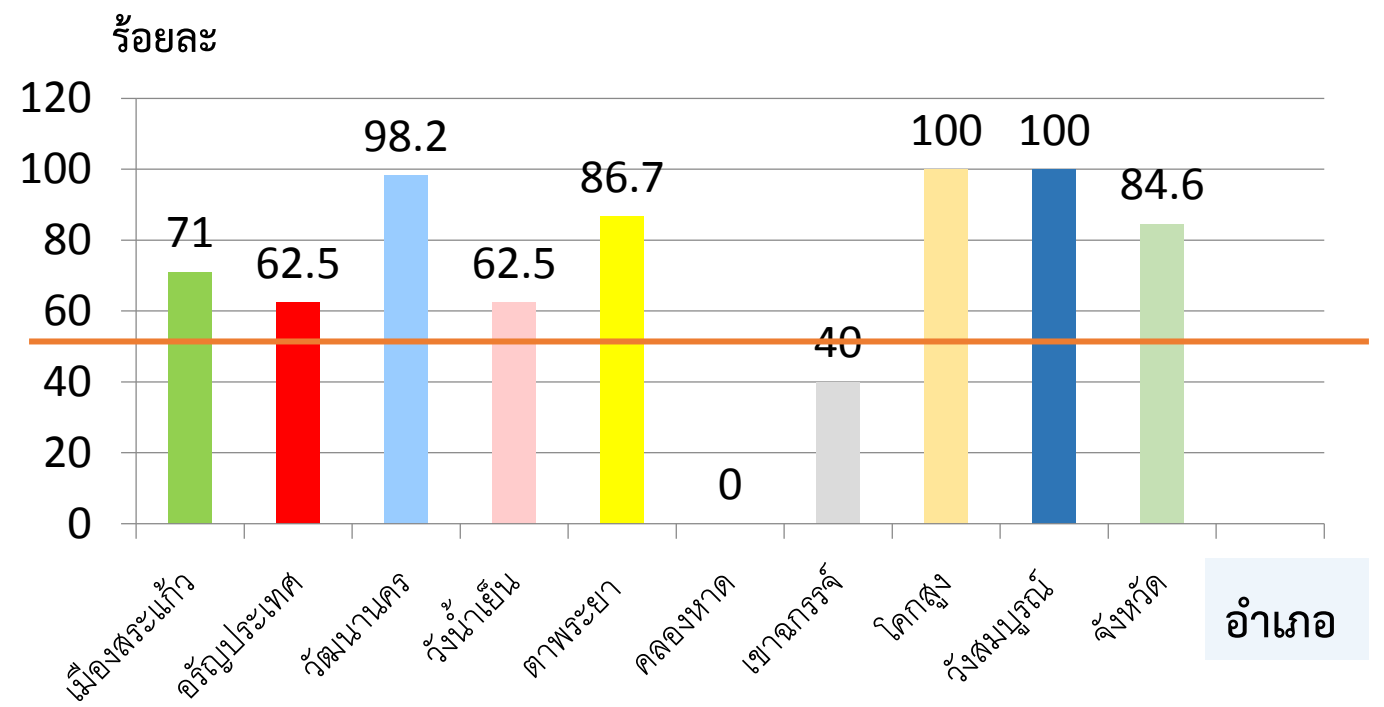


www.shutterstock.com · 459928618

ปัญหา ขาดการมีส่วนร่วมของภาคี
เครือข่ายในการดูแลในชุมชน

ยาเสพติด มีราคาถูกลง ทำให้
กลุ่มเป้าหมายเข้าถึงได้ง่ายขึ้น
และสภาพแวดล้อมในชุมชนเอื้อ
ให้ป.กลับมาใช้ยาซ้ำ

ผลการดำเนินงานปี 63



สนับสนุนวิชาการและงบประมาณในการติดตามผู้ผ่านการบำบัด

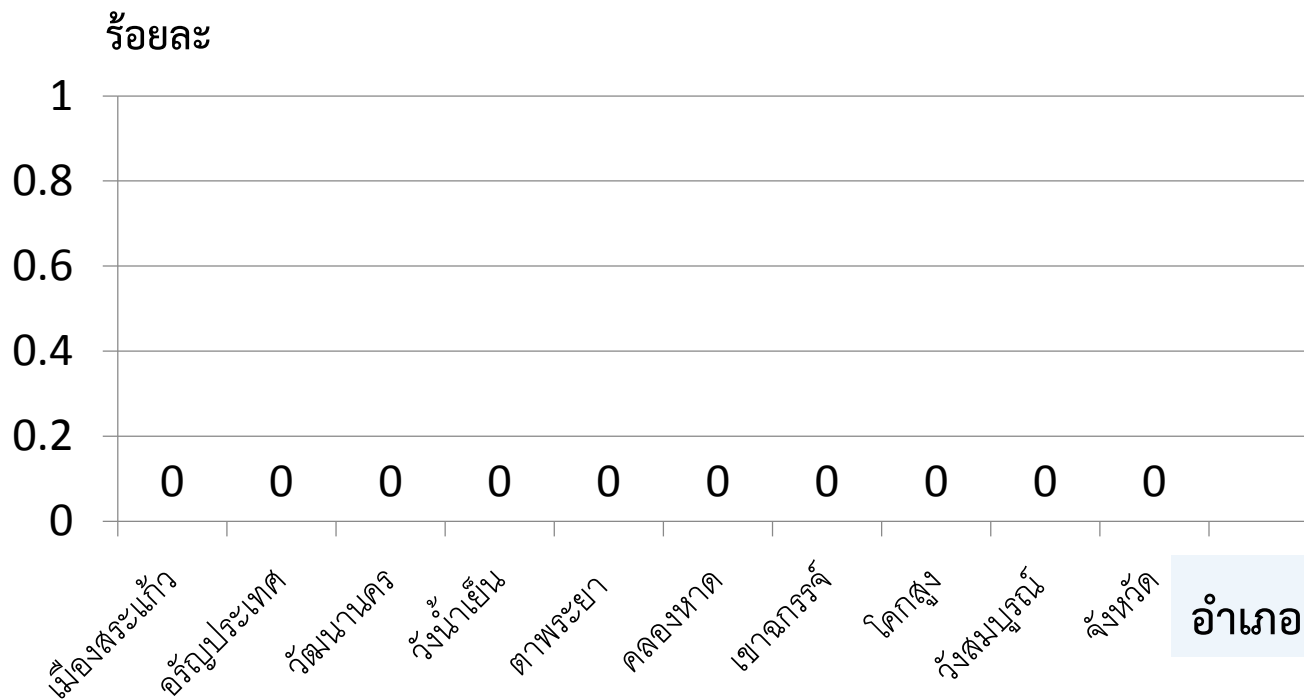
พัฒนาเครือข่ายร่วมติดตาม และควบคุมและกำกับระบบ บสต. ทุกเดือน

ผู้ป่วยกลุ่มเสี่ยงก่อความรุนแรงได้รับการประเมิน บำบัดรักษาและติดตามดูแล ช่วยเหลือตามระดับความรุนแรง

ร้อยละ 60



ผลการดำเนินงานปี 63



EMS จิตเวชฉุกเฉิน/Acute Care

ระบบเฝ้าระวัง นำส่ง และติดตาม



พัฒนาศักยภาพบุคลากรในการการประเมินผู้ป่วย ที่มีอาการทางจิตที่เสี่ยงต่อการเกิดความรุนแรง
พัฒนาศักยภาพบุคลากรในการควบคุมและจัดการสถานะวิกฤตสุขภาพจิตในผู้ป่วยจิตเวชยาเสพติด