

การติดตามผลการดำเนินงานตามตัวชี้วัด

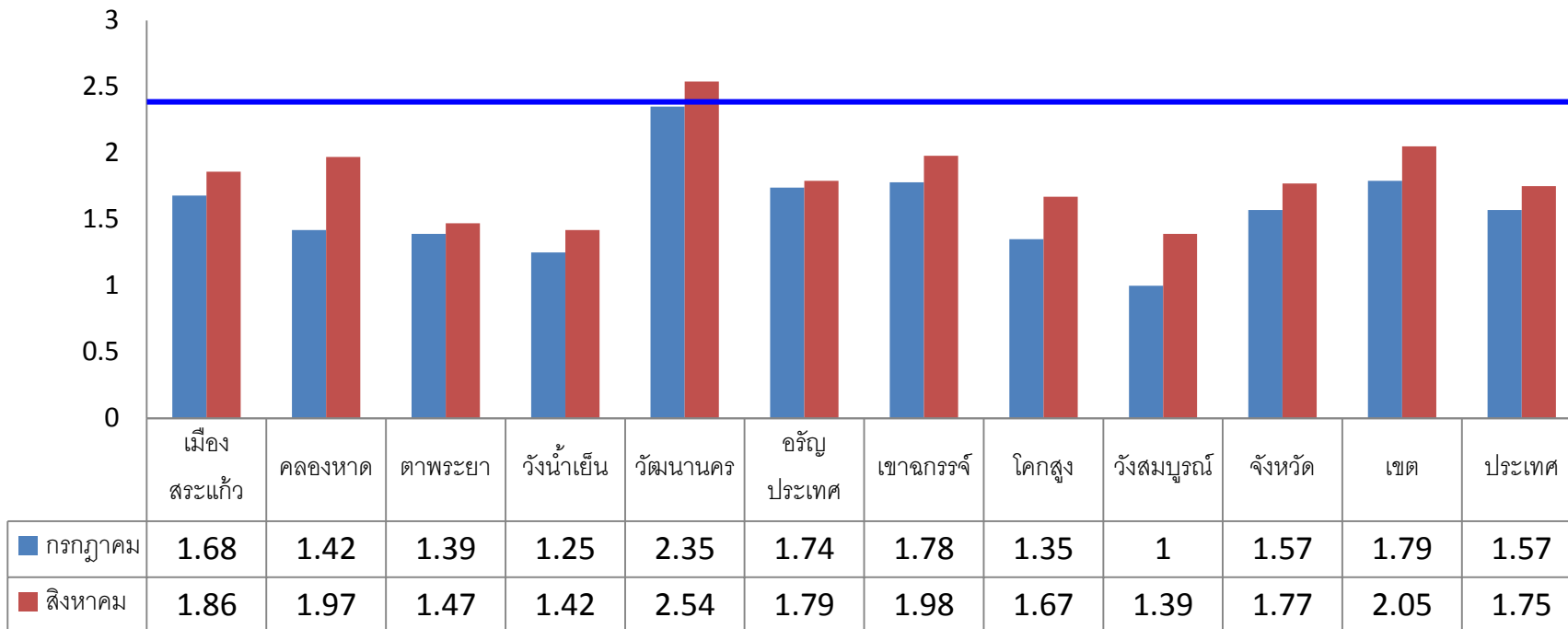
ปีงบประมาณ 2561

สิงหาคม 2561

กลุ่มงานควบคุมโรคไม่ติดต่อ สุขภาพจิต และยาเสพติด

ร้อยละของผู้ป่วยเบาหวานรายใหม่ จาก pre-diabetes

DM รายใหม่ จาก pre-diabetes ร้อยละ 2.4



อำเภอที่ต้องเฝ้าระวังอัตราการเพิ่มขึ้นของผู้ป่วยรายใหม่ ได้แก่

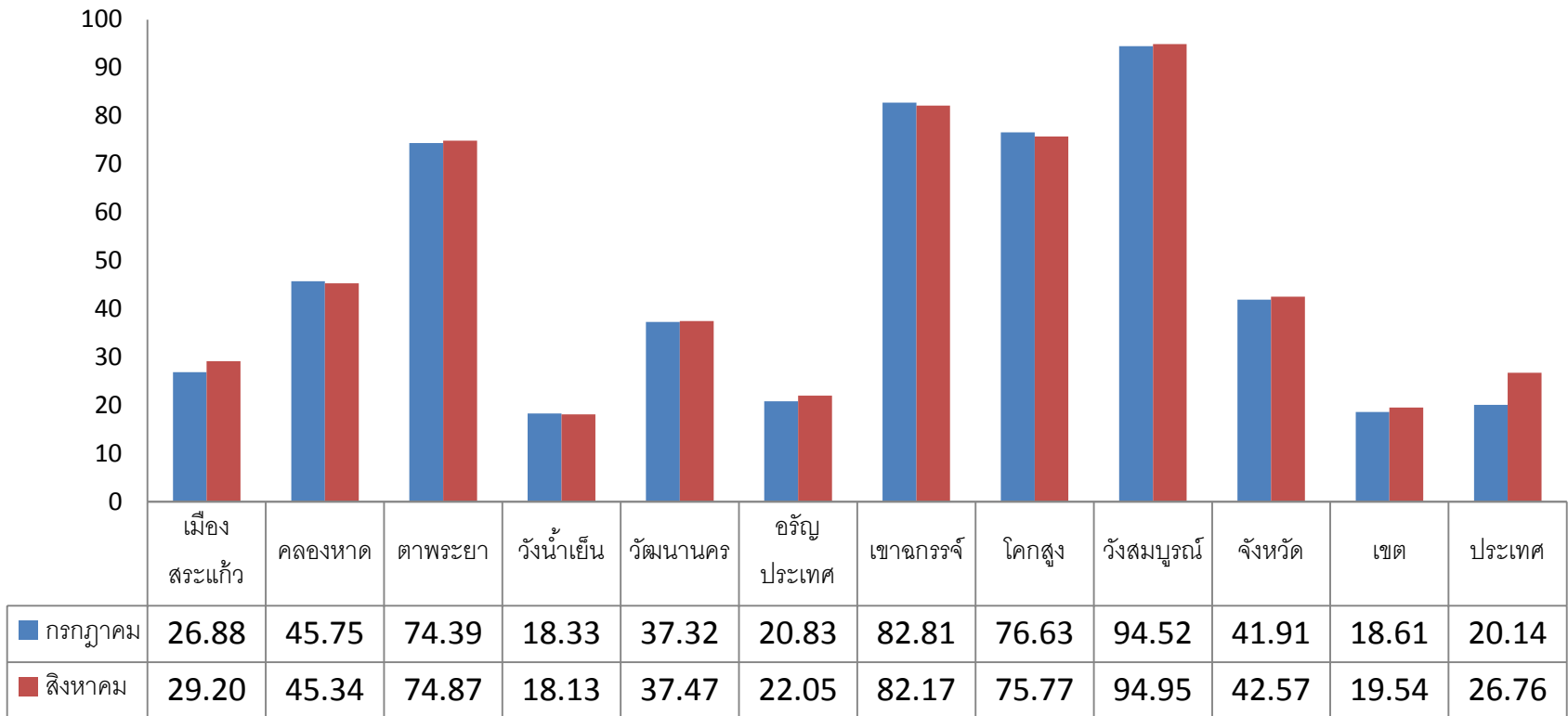
1) วัฒนานคร ร้อยละ 2.54

2) เขาฉกรรจ์ ร้อยละ 1.98

3) คลองหาด ร้อยละ 1.97

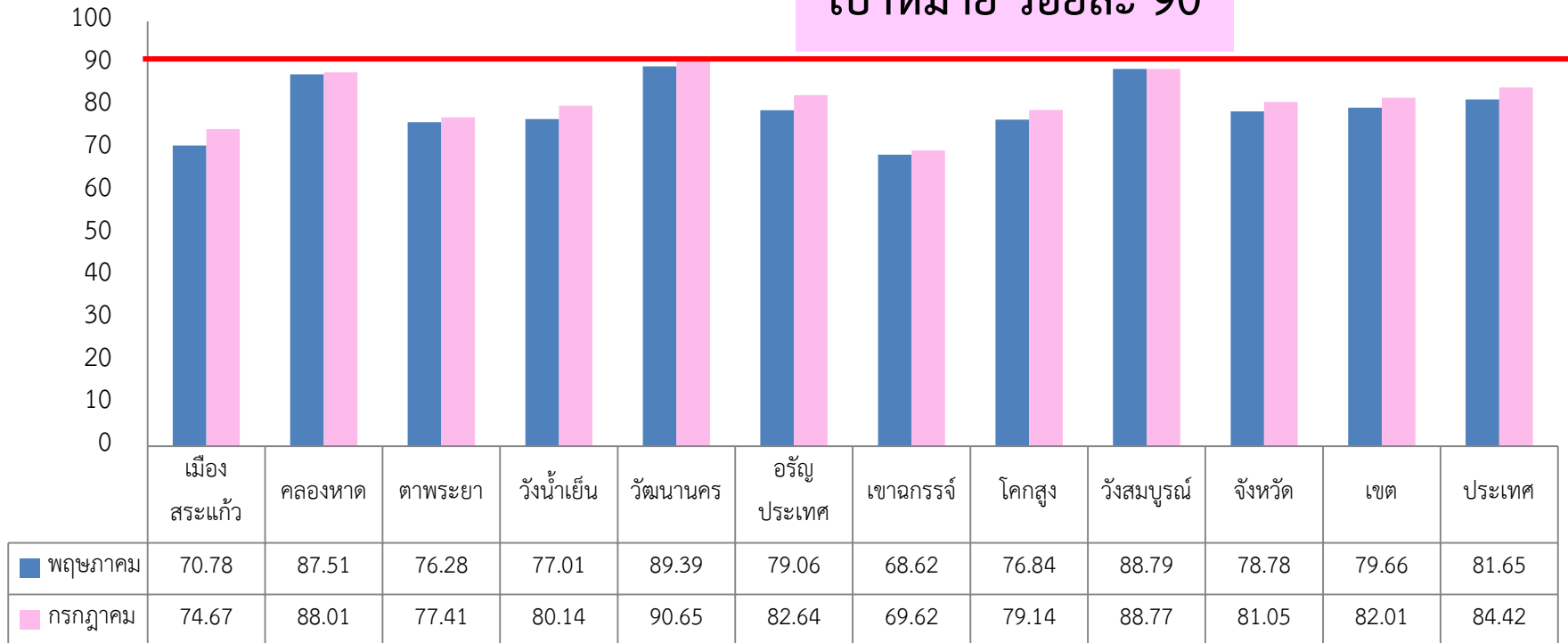
ร้อยละกลุ่มสงสัยป่วยความดันโลหิตสูงในเขตรับผิดชอบได้รับการวัดความดันโลหิตที่บ้าน

เป้าหมาย \geq ร้อยละ ๑๐



ร้อยละของผู้ป่วยเบาหวาน ความดันโลหิตสูงที่ขึ้นทะเบียนได้รับการประเมิน โอกาสเสี่ยงต่อโรคหัวใจและหลอดเลือด (CVD Risk)

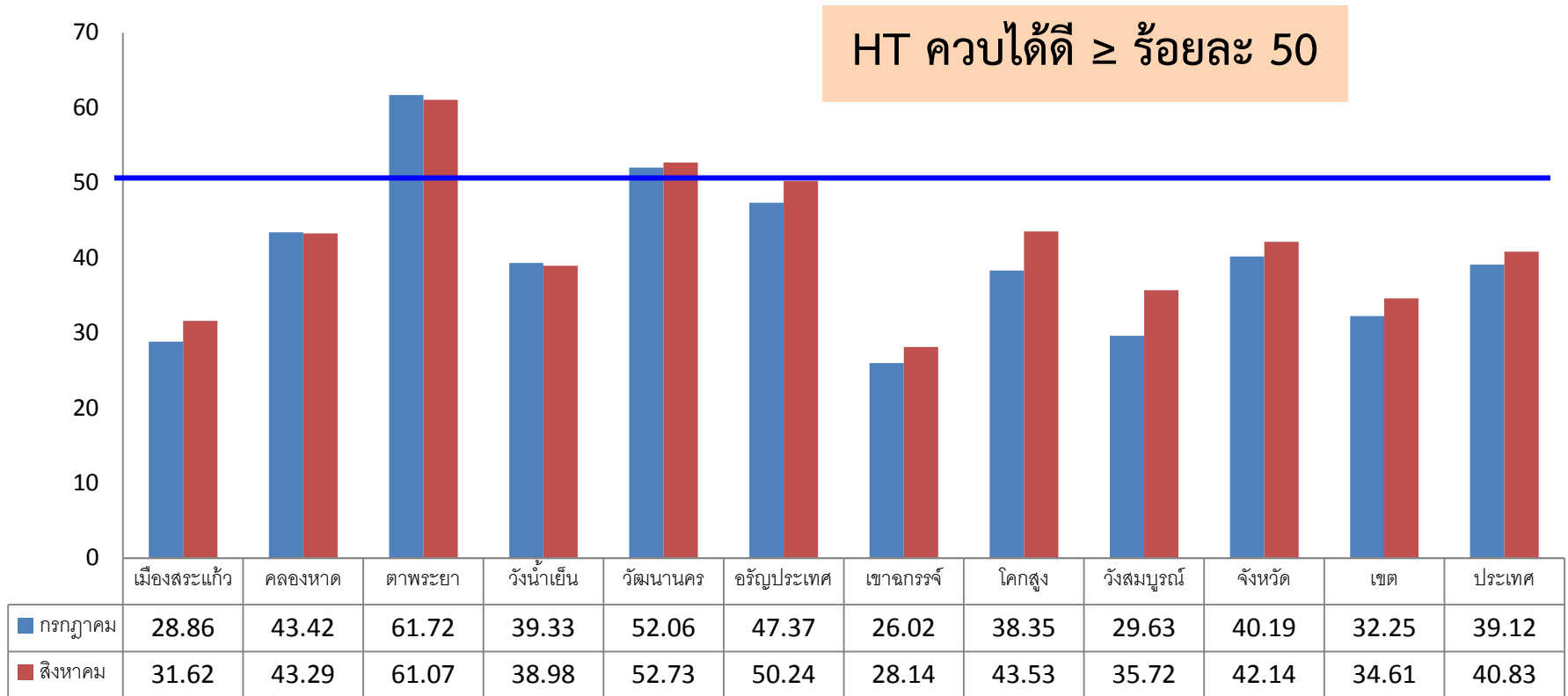
เป้าหมาย ร้อยละ 90



ทุกอำเภอควรเร่งติดตามผลการดำเนินงาน

ยกเว้น อำเภอวัฒนานครที่ผ่านเกณฑ์

ร้อยละของผู้ป่วยโรคความดันโลหิตสูงที่สามารถควบคุมได้ดี

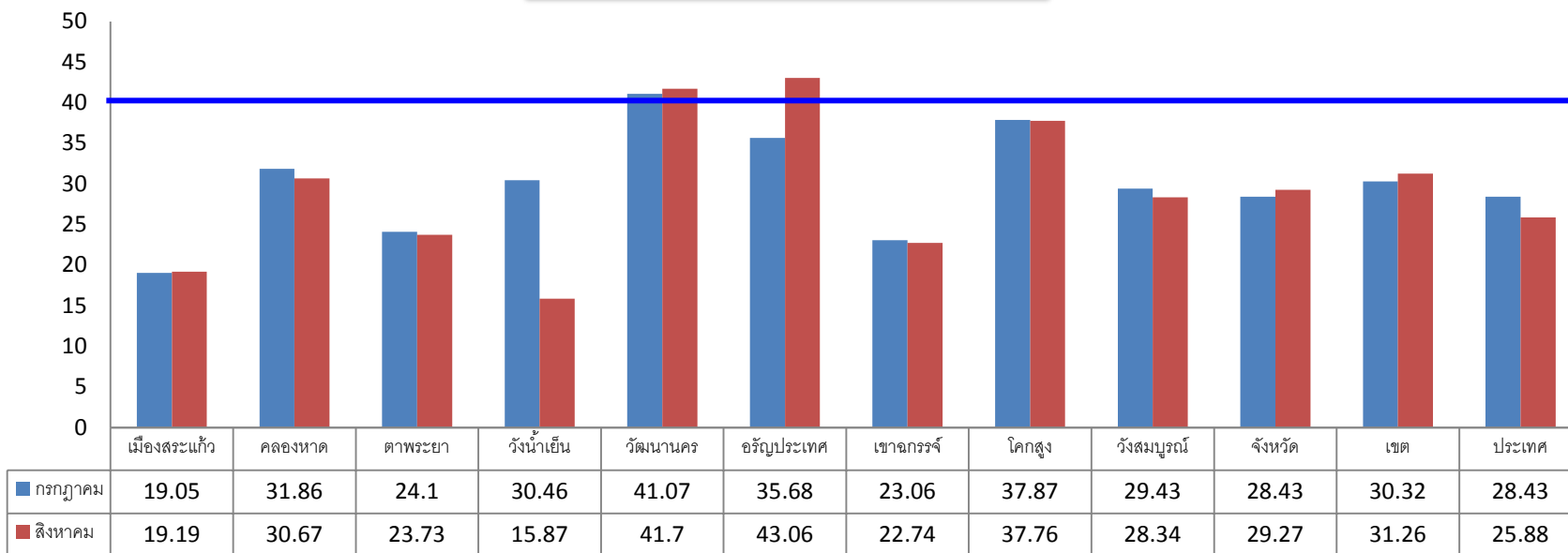


อำเภอที่ต้องเร่งรัดติดตามผลการดำเนินงาน ได้แก่ อำเภอ

เขาฉกรรจ์ เมืองสระแก้ว วังสมบูรณ์ วังน้ำเย็น โคกสูง และคลองหาด

ร้อยละของผู้ป่วยโรคเบาหวานที่สามารถควบคุมได้ดี

DM ควบคุมได้ดี \geq ร้อยละ 40



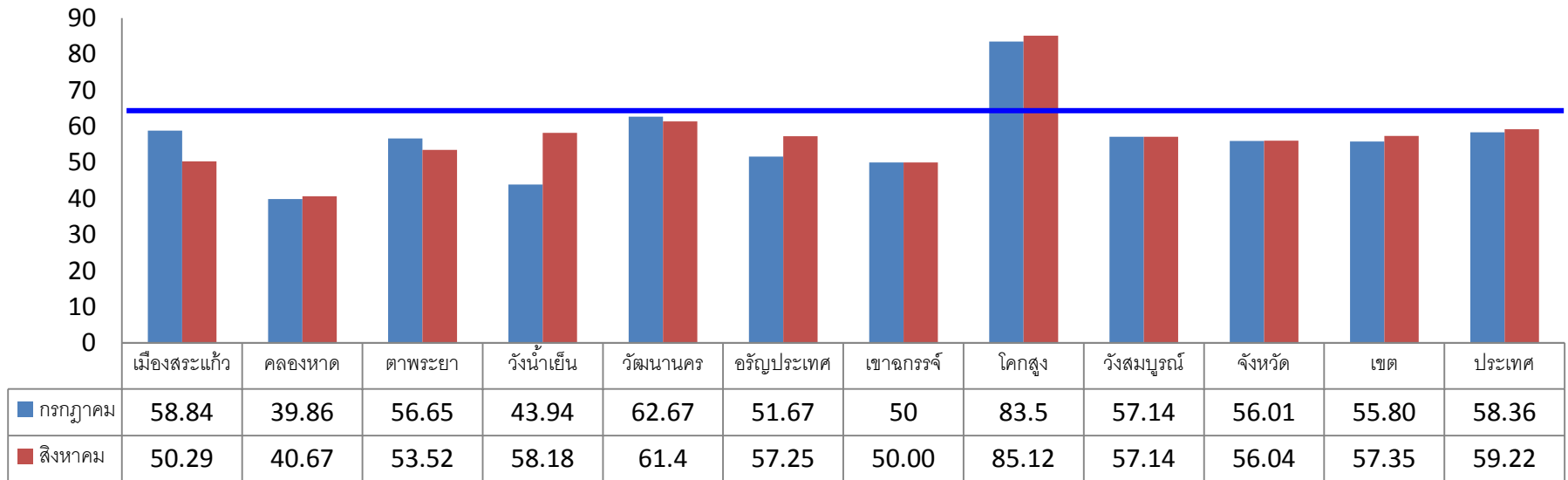
ทุกอำเภอต้องเร่งรัดติดตามผลการดำเนินงาน ได้แก่ อำเภอ

วังน้ำเย็น วังสมบูรณ์ เมืองสระแก้ว ตาพระยา คลองหาด เขาฉกรรจ์ และโคกสูง

ร้อยละของผู้ป่วย CKD ที่มีอัตราการลดลงของ eGFR < 4 mL/min/1.73m²/yr

เป้าหมาย ร้อยละ 67

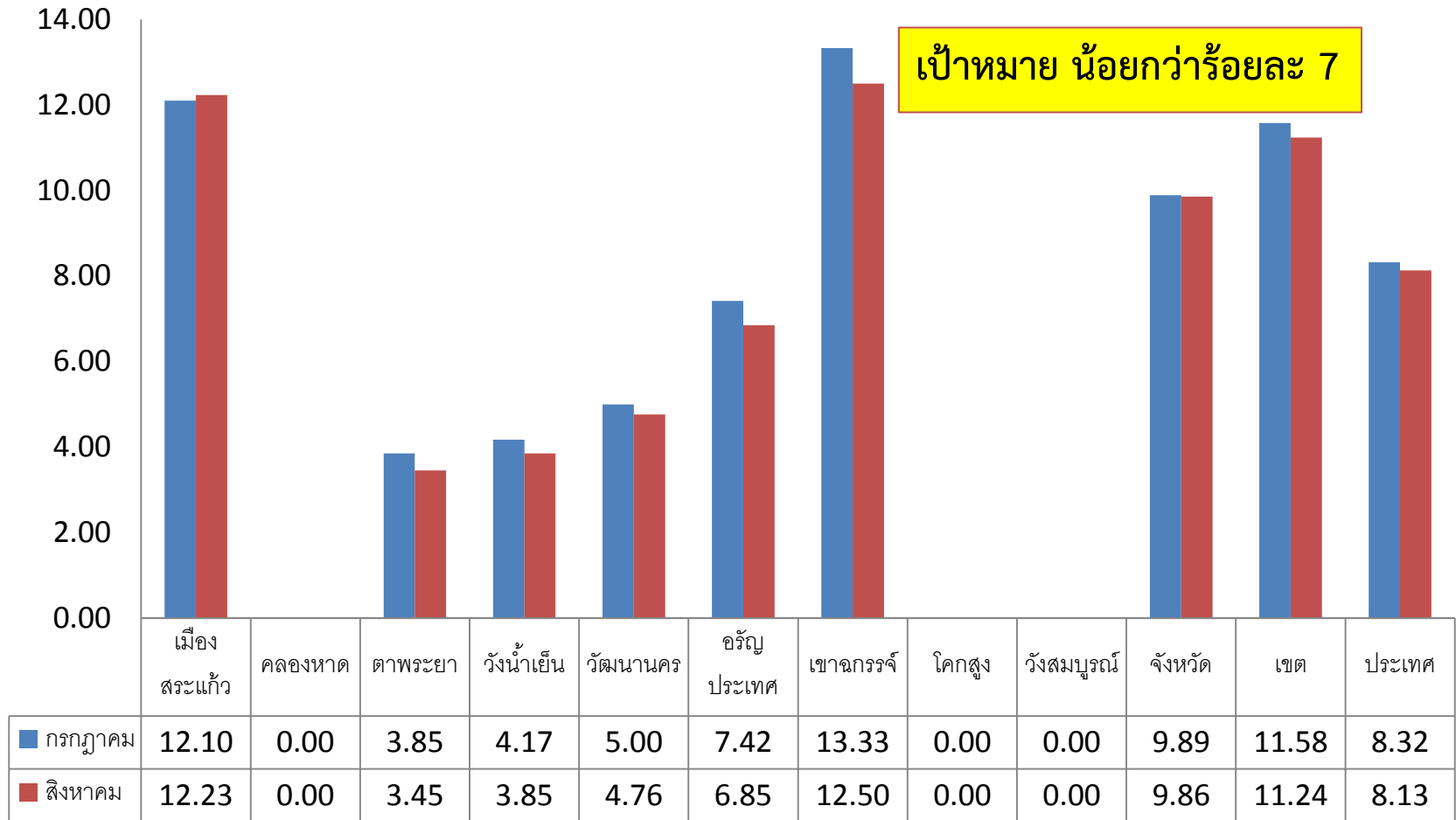
ชื่อแผนภูมิ



อำเภอที่ต้องเร่งรัดติดตามผลการดำเนินงาน ได้แก่ อำเภอ

คลองหาด เขาฉกรรจ์ เมืองสระแก้ว ตาพระยา อรัญประเทศ และวังสมบูรณ์

อัตราการตายของผู้ป่วยในโรคหลอดเลือดสมองหลังการจำหน่าย

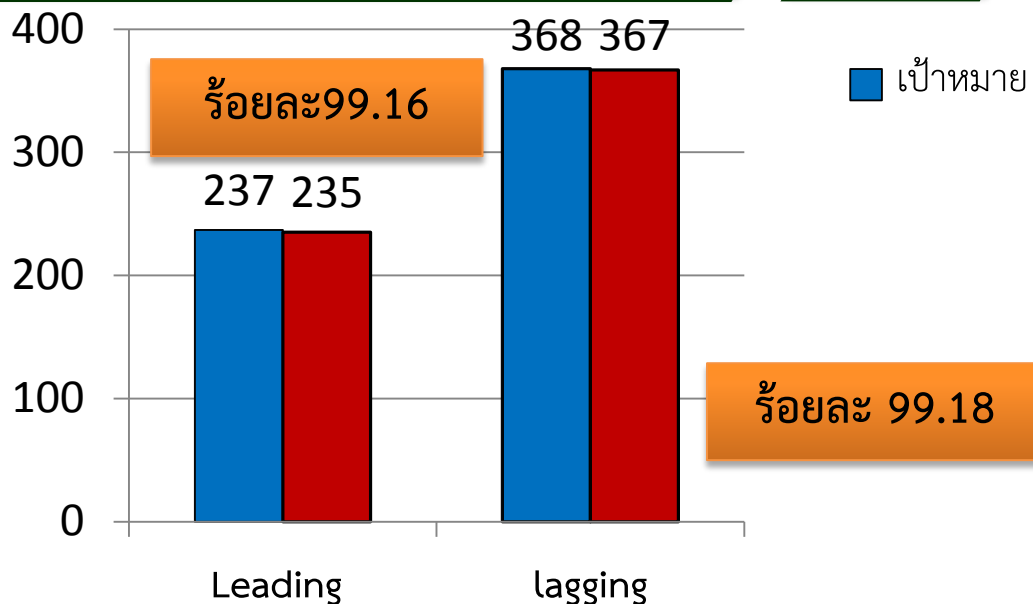


ร้อยละของผู้ป่วยที่ใช้ยาเสพติดที่หยุดเสพต่อเนื่อง 3 เดือน หลังจากหน่วยจากการบำบัดรักษาทุกระบบ

ผลการดำเนินงาน ๖ เดือน

สถานการณ์

- © ผู้ป่วยยาเสพติดมีแนวโน้มเพิ่มมากขึ้น
- © ผู้เสพ/ผู้ติดยาเสพติดที่ผ่านการบำบัดกลับไปมีพฤติการณ์ใช้ยาเสพติดซ้ำ
- © การย้ายที่อยู่ของผู้ผ่านการบำบัด



ตัวชี้วัด (ผลการดำเนินงาน 8 เดือน)

ตัวชี้วัด (ผลการดำเนินงาน 8 เดือน)	เป้าหมาย	ผลการดำเนินงาน
ร้อยละของผู้ป่วยที่ใช้ยาเสพติดที่หยุดเสพต่อเนื่อง 3 เดือนหลังจากหน่วยจากการบำบัดรักษาทุกระบบ (Leading Indicator, จำหน่ายครบเกณฑ์)	ร้อยละ 90	604/609 (ร้อยละ 99.17)
ร้อยละของผู้ป่วยที่ใช้ยาเสพติดที่หยุดเสพต่อเนื่อง 3 เดือนหลังจากหน่วยจากการบำบัดรักษาทุกระบบ (Lagging Indicator, ทุกรายที่เข้ารับการบำบัด)	ร้อยละ 50	741/748 (ร้อยละ 99.06)



จำนวนผู้ป่วยยาเสพติดที่ได้รับการบำบัดรักษาตามเกณฑ์กำหนดและหยุดเสพต่อเนื่อง 3 เดือนหลังจำหน่าย 9 เดือน

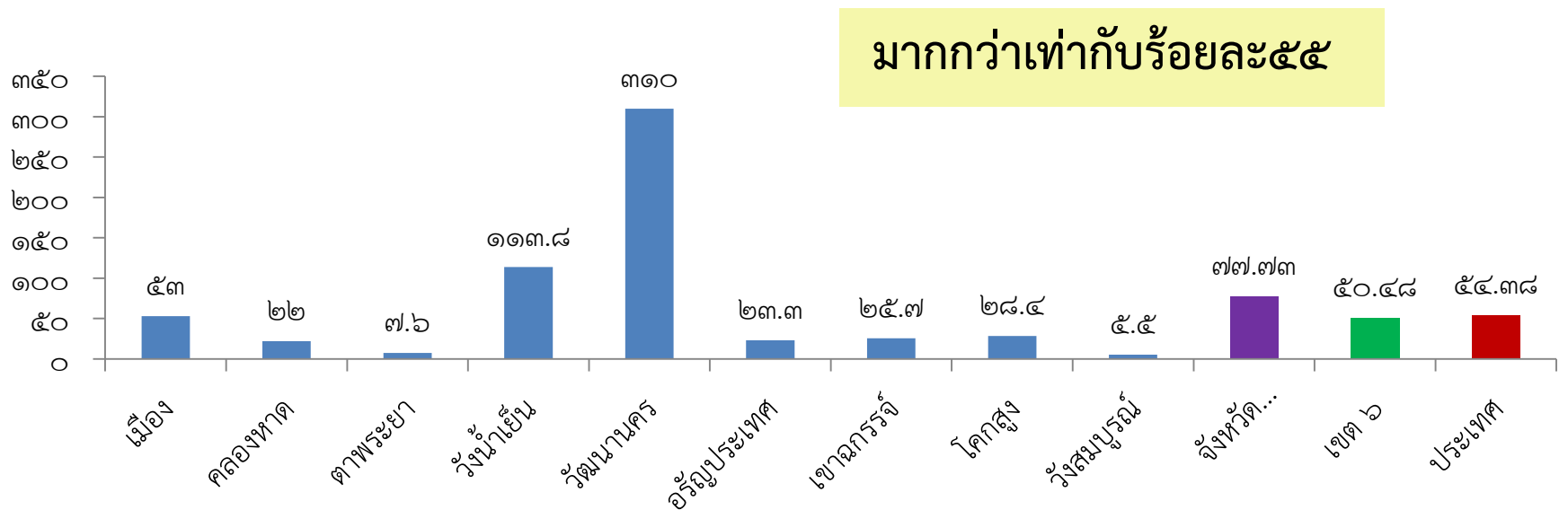
อำเภอ	สมัครใจ			บังคับบำบัด		
	จำหน่าย	ติดตาม	ร้อยละ	จำหน่าย	ติดตาม	ร้อยละ
อ. เมืองสระแก้ว	270	268	99.26	34	34	100
อ. อรัญประเทศ	22	22	100	15	15	100
อ. วัฒนานคร	171	170	99.43	37	37	100
อ. วังน้ำเย็น	82	81	98.78	12	12	100
อ. ตาพระยา	73	73	100	7	7	100
อ. คลองหาด	31	30	97.76	8	8	100
อ. เขาฉกรรจ์	38	38	100	8	8	100
อ. โคกสูง	46	45	97.83	5	5	0
อ. วังสมบูรณ์	37	37	100	2	2	100
รวมจังหวัด	770	764	99.22	128	128	100

เด็กไทยมีความฉลาดทางอารมณ์ (EQ) อยู่ในเกณฑ์ปกติขึ้นไป

ร้อยละ 70

ผลการดำเนินงาน : เด็กไทยมีความฉลาดทางอารมณ์ (EQ) อยู่ที่ร้อยละ 81.25 โดยจะวัดผลอีกครั้งในปี 2564 ระหว่างปี 2560-2563 ดำเนินการกระตุ้น พัฒนาการเด็กโดยบูรณาการร่วมกับงานส่งเสริมสุขภาพ เพื่อนำไปสู่การสำรวจ ระดับความฉลาดทางอารมณ์ (EQ) ในปี 2564 ให้เพิ่มสูงขึ้น และครูในโรงเรียน สามารถใช้แบบประเมินได้อย่างถูกต้อง พร้อมทั้งส่งต่อเพื่อพบปัญหาที่เกิน ศักยภาพของครูในโรงเรียนโดยใช้โรงเรียนคู่เครือข่าย 1 อำเภอ 1 โรงเรียน (OHOS) บูรณาการร่วมกับงานส่งเสริมสุขภาพ

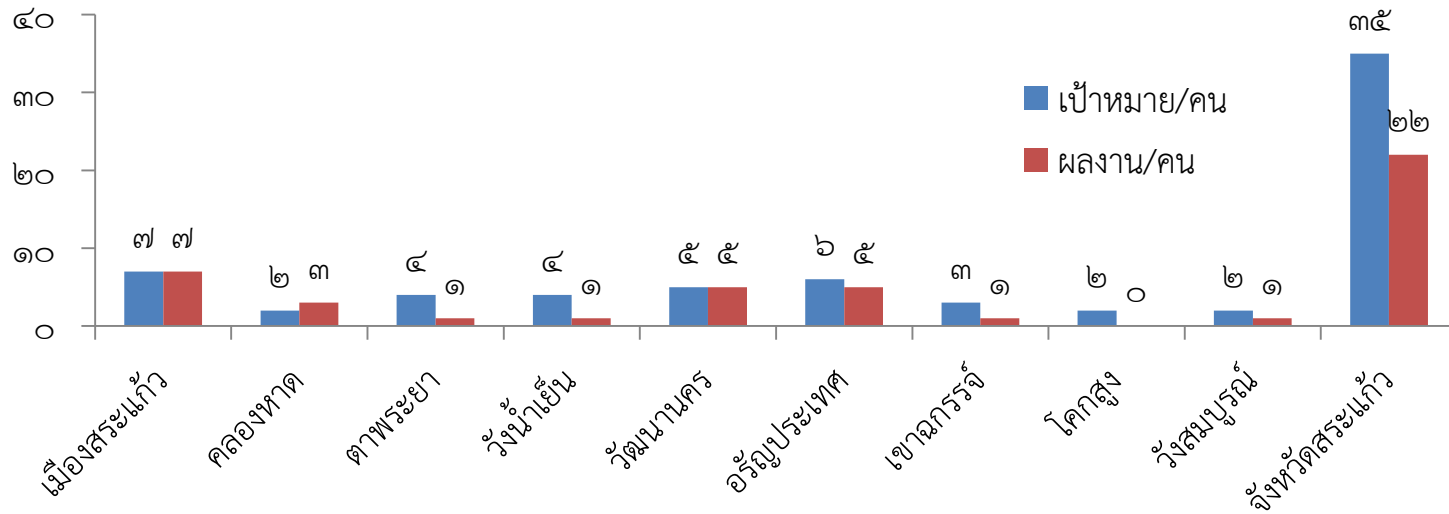
ผู้ที่มีปัญหาโรคซึมเศร้าเข้าถึงบริการที่ได้มาตรฐาน



ในปี ๒๕๖๑ จังหวัดสระแก้วมีร้อยละของผู้ที่มีปัญหาโรคซึมเศร้าเข้าถึงบริการ ร้อยละ ๗๗.๗๓ โดยอำเภอที่สูงที่สุดคือ อำเภอวัฒนานคร ร้อยละ ๓๐๖ อำเภอวังน้ำเย็น ๑๑๓.๘ และ อำเภอเมืองสระแก้ว ร้อยละ ๕๓

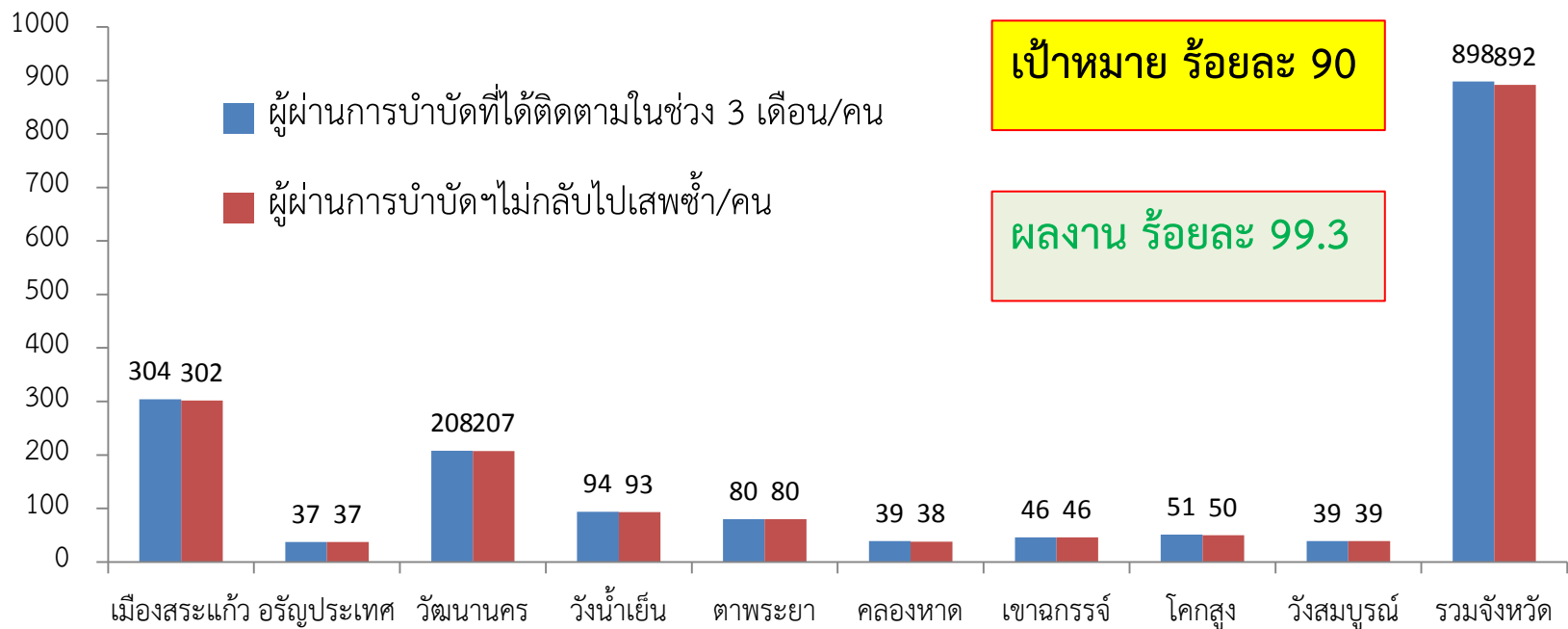
อัตราการฆ่าตัวตายสำเร็จ

ไม่เกินกว่า ๖.๓ ต่อแสนประชากร



จังหวัดสระแก้ว พบอัตราการฆ่าตัวตายสำเร็จ จำนวน ๒๔ คน คิดเป็น ๔.๓๒ ต่อแสนประชากร โดยอำเภอที่ฆ่าตัวตายสำเร็จสูงสุดคือ อำเภอคลองหาด จำนวน ๓ คน คิดเป็นร้อยละ ๙.๔๕ อำเภอเมืองสระแก้ว จำนวน ๗ คน ร้อยละ ๖.๓ อำเภอวัฒนานคร จำนวน ๕ คน ร้อยละ ๖.๓ และอำเภออรัญประเทศ จำนวน ๖ คน ร้อยละ ๕.๖

ร้อยละของผู้ป่วยที่ใช้สารเสพติดที่หยุดเสพต่อเนื่อง 3 เดือน หลัง จำหน่าย (3 month remission rate)



สวัสดี

