

# สรุปผลงานคณะ 1

## การส่งเสริมสุขภาพป้องกันโรคและการจัดการสุขภาพ

### -- กลุ่มงานส่งเสริมสุขภาพ --

| ลำดับ | KPIs ตรวจราชการ                             | ค่าเป้าหมาย                                 | ผลงาน             | ผ่าน | ไม่ผ่าน |
|-------|---|---|-------------------|------|---------|
| 1     | อัตราส่วนการตายมารดาไทย                     | <20<br>ต่อแสนการเกิดมีชีพ                   | 40.50<br>( 1 ราย) |      | ✗       |
| 2     | ร้อยละของเด็กอายุ 0-5 ปี<br>มีพัฒนาการสมวัย | > ร้อยละ 85                                 | 95.91             | ✓    |         |
| 3     | ร้อยละของเด็กอายุ 0-5 ปี<br>สูงดีสมส่วน     | > ร้อยละ 54                                 | 53.82             |      | ✗       |
| 4     | อัตราการคลอดมีชีพในหญิงอายุ<br>15-19 ปี     | < 40 ต่อ ปชก.หญิง อายุ<br>15-19 ปี 1,000 คน | 37.51             | ✓    |         |
| 5     | ร้อยละของตำบลที่มีระบบ<br>Long Term Care    | > ร้อยละ 60                                 | 93.10             | ✓    |         |

โดยสรุปตัวชี้วัดตรวจราชการ **ผ่าน 3 KPIs ( 60 %)** **ไม่ผ่าน 2 KPIs ( 40 %)**



# KPI 1. อัตราส่วนการตายมารดาไทย (ไม่เกิน 20 ต่อแสนการเกิดมีชีวิต) ✘

| อัตราส่วนมารดาตาย         | ปี 2558 | ปี 2559 | ปี 2560 | ปี 2561<br>( ต.ค.60-พ.ค.61) |
|---------------------------|---------|---------|---------|-----------------------------|
| < 20 ต่อแสนการเกิดมีชีวิต | 19.22   | 0       | 0       | 40.50<br>( 1 ราย )          |

## ผลการดำเนินงาน / มาตรการสำคัญ

1.ประเมินมาตรฐาน รพ.แม่และเด็ก จำนวน 6 แห่ง เพื่อพัฒนาระบบบริการที่มีคุณภาพ (ANC, LR, PP) และระบบ Fast track กรณีฉุกเฉิน : PPH, Prolapsed cord

- ผลการประเมิน ผ่านการประเมินรับรองตามมาตรฐาน 7 แห่ง
- รพ.โคกสูงและ รพ.วังสมบูรณ์ มีแผนประเมิน ปี 2562

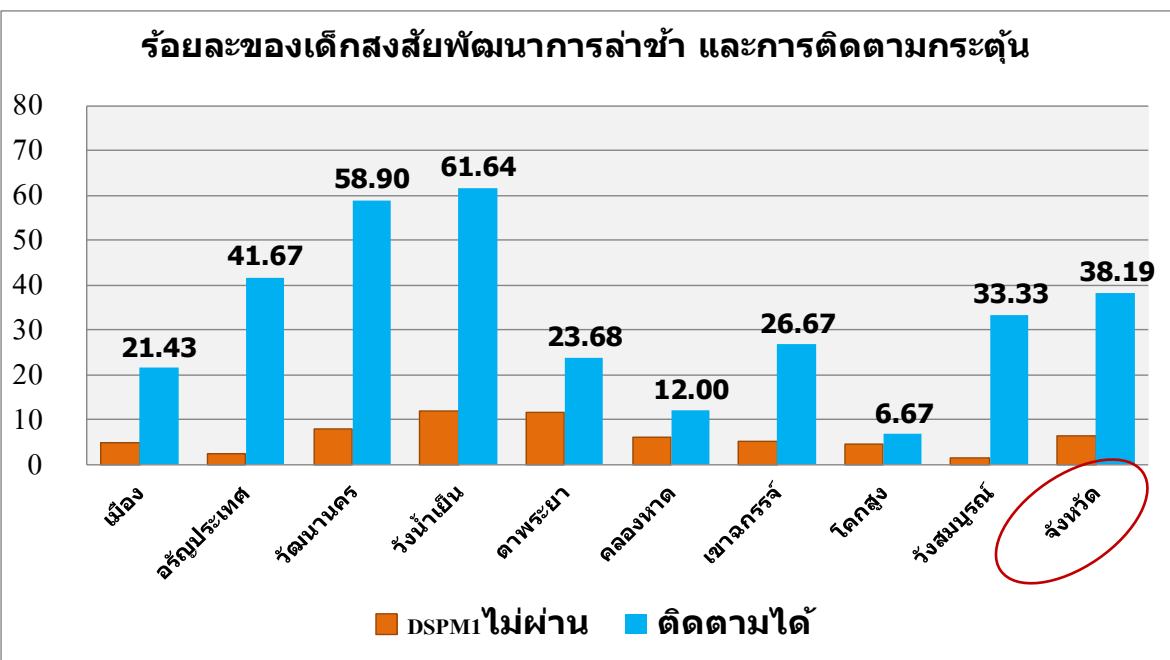
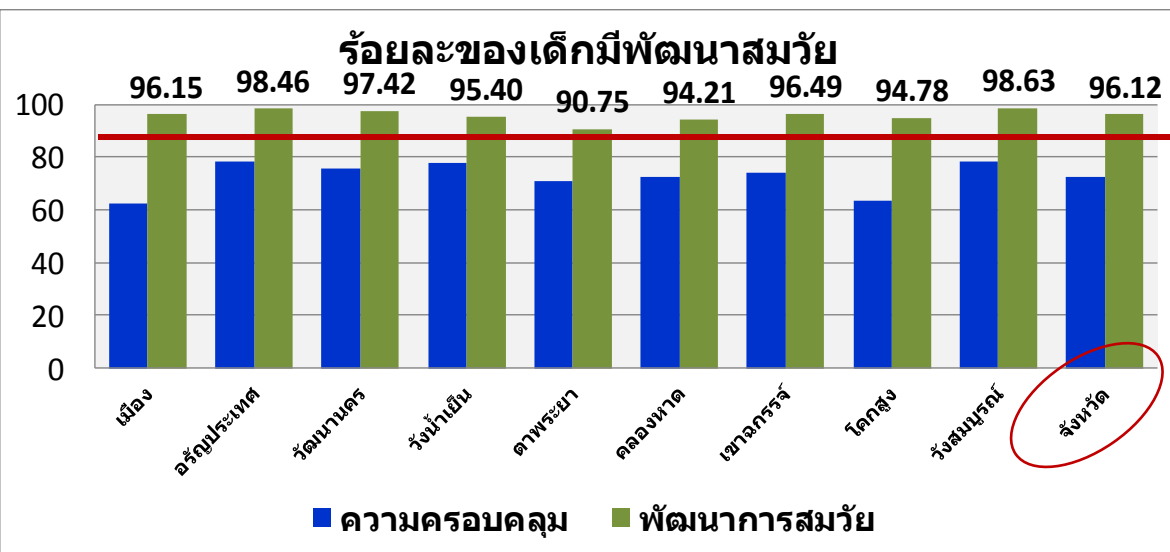
2.จัดระบบคัดกรองความเสี่ยง ดูแลส่งต่อภาวะเสี่ยง และใช้ถุงตวงเลือด ทุกราย

3.MCH Board ระดับจังหวัด ปีละ 3 ครั้ง และ Conference case

- ครั้งที่ 1 วันที่ 24 ม.ค.61 / ครั้งที่ 2 วันที่ 14 มี.ค.61 / ครั้งที่ 3 วันที่ 21 มิ.ย.61



# KPI 2. ร้อยละของเด็กอายุ 0-5 ปี พัฒนาการสมวัย (ร้อยละ 85)



## ผลการดำเนินงาน / มาตรการสำคัญ

- โครงการกระตุ้นพัฒนาการเด็กพิเศษแบบบูรณาการ
- ติดตามผลการดำเนินงานและคืนข้อมูลแก่ผู้บริหารทุกเดือน
- โรงเรียนพ่อแม่ (WCC,PP) เน้นการใช้คู่มือ DSPM
- โครงการชวนลูกเล่นตามรอยพระยุคลบาทในศูนย์พัฒนาเด็กเล็ก

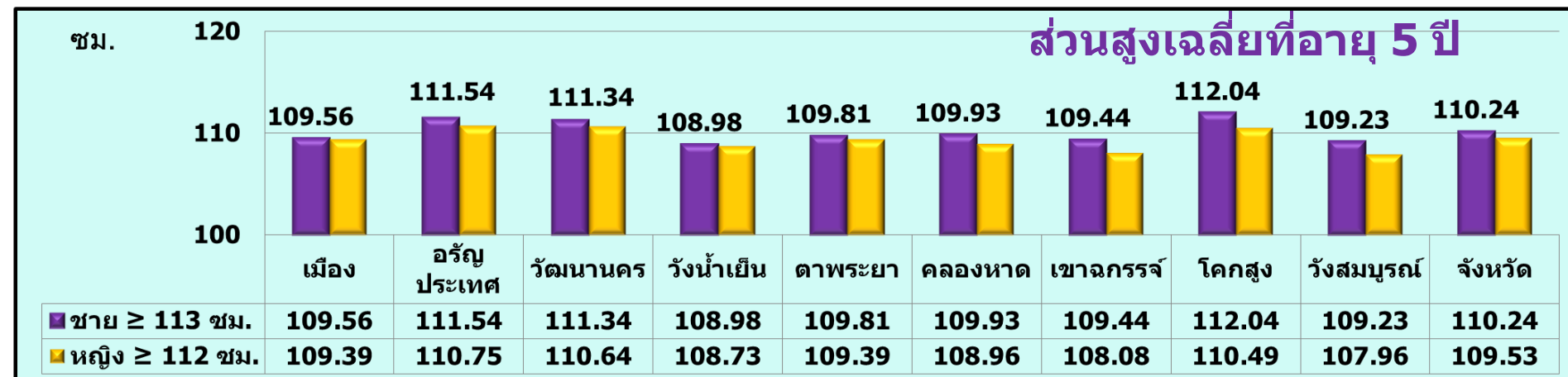
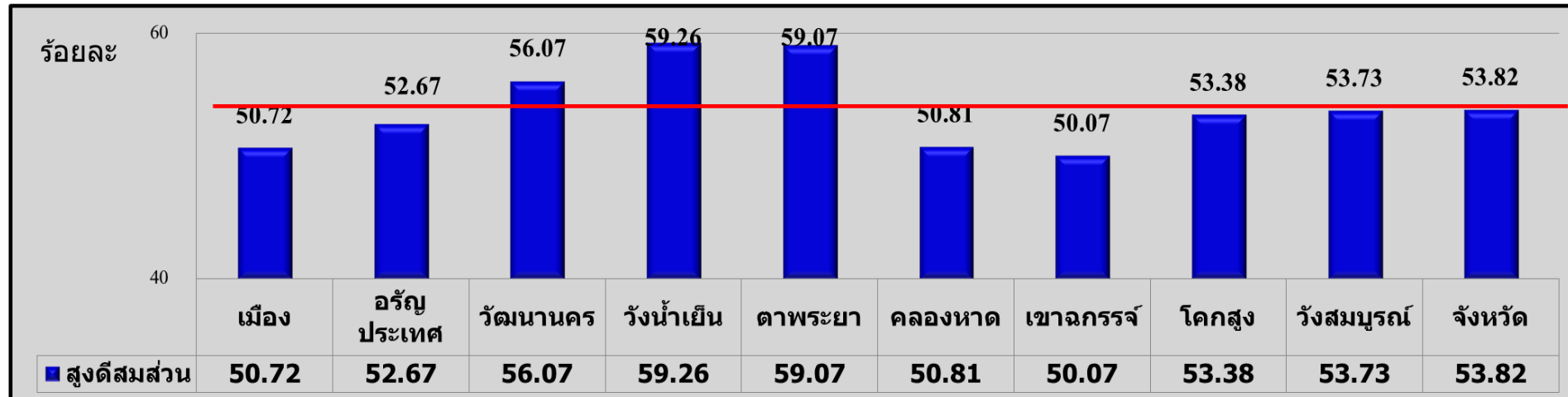


# KPI 3. ร้อยละของเด็ก 0 - 5 สูงดีสมส่วน และส่วนสูงเฉลี่ยที่อายุ 5 ปี (ร้อยละ 54) x

{ สถานการณ์ ปี 2560 เด็กอายุ 0-5 ปี สูงดีสมส่วนร้อยละ 55.32 }

| ปีงบประมาณ 2561                  | สระแก้ว | เขต 6 | ประเทศ |
|----------------------------------|---------|-------|--------|
| ร้อยละของเด็ก 0-5 ปี สูงดีสมส่วน | 53.82   | 54.25 | 51.45  |

## ร้อยละของเด็ก 0 - 5 สูงดีสมส่วน



# นโยบายการส่งเสริมสุขภาพแม่และเด็ก

ปี 2561

มหัศจรรย์ 1,000 วันแรกเกิด

สาวไทยแก้มแดง

ก่อน  
ตั้งครรภ์  
(3 เดือน)

ตั้งครรภ์

คลอด -  
หลัง  
คลอด

แรกเกิด -  
6 เดือน

เด็ก < 2 ปี

เด็ก 2-5 ปี

Progesterone

ลด Preterm

(<37wks)

ชวนลูกเล่น



# กรอบแนวคิดและแนวทางการดำเนินงาน มหัศจรรย์ 1,000 วันแรกของชีวิต (Child Nutrition and Development)

1,000 วันแรกของชีวิต



ทารกในครรภ์ตั้งแต่  
เริ่มปฏิสนธิ



เด็กแรกเกิด ถึง  
อายุ 2 ปี

## กลุ่มเป้าหมาย

หญิงตั้งครรภ์  
(270 วัน)

เด็ก  
อายุ 0-6 เดือน  
(180 วัน)

เด็ก  
อายุ 6 เดือน – 2 ปี  
(550 วัน)

## แนวคิด

บูรณาการสุขภาพและเพิ่มกิจกรรมทางสังคมโดยอปท.ร่วมลงทุนและภาคีเครือข่ายมีส่วนร่วม

บูรณาการโภชนาการ การเล่น  
การนอน สุขภาพช่องปาก  
สุขาภิบาลอาหารและน้ำ การ  
อ่านเล่านิทาน ฝึกรวินัย มีทักษะ

ANC, WCC,  
ครอบครัวคุณภาพ  
โดยใช้กลไก PCC  
และ MCH board

- คณะกรรมการ  
พัฒนาคุณภาพชีวิต  
ระดับอำเภอ (DHB)
- มาตรการทางสังคม

- สูงดีสมส่วน  
(สมส่วน=ไม่อ้วน ไม่ผอม)
- พัฒนาการสมวัย

เยี่ยมบ้านหญิงตั้งครรภ์ และเด็กแรกเกิด-2 ปี เพื่อติดตามการบริโภคอาหารและให้คำแนะนำอาหารตามวัย ส่งเสริมพัฒนาการ  
สุขาภิบาลอาหารและน้ำ ฟัน กิจกรรมทางกาย และการนอน เดือนละ 1 ครั้ง/ครอบครัว โดยทีม PCC/ รพช./ รพ.สต./ อสม.

## หญิงตั้งครรภ์(270 วัน)

### ANC คุณภาพตามชุดสิทธิประโยชน์

- ฝากท้องก่อน 12 สัปดาห์
- ฝากครรภ์คุณภาพ 5 ครั้ง
- โรงเรียนพ่อแม่ 2 ครั้ง
- เฝ้าระวังและติดตามน้ำหนักหญิงตั้งครรภ์
- ประเมินพฤติกรรมกรรมการบริโภคอาหาร
- ให้คำแนะนำอาหารหญิงตั้งครรภ์ กิจกรรมทางกายที่เหมาะสมตามอายุครรภ์
- ฉายยาเม็ดไอโอดีน เหล็ก โฟลิก 100 %
- ดูแลสุขภาพช่องปาก

### ยกระดับบริการ

- สอนสาธิตจุดกราฟโภชนาการหญิงตั้งครรภ์และแปลผล
- สอนสาธิตอาหารหญิงตั้งครรภ์
- ฉาย Progesterone เพื่อลด Preterm
- ฝึกแปรงฟันแบบลงมือปฏิบัติ และ plaque control ให้คำแนะนำการนอนที่เพียงพอและปลอดภัย
- สร้างความรอบรู้ด้านสุขภาพ

### ยกระดับโภชนาการหญิงตั้งครรภ์

- อปท. แจกนมหญิงตั้งครรภ์ 90 วัน 90 กล่อง หรือไข่ 90 วัน 90 ฟอง หรืออาหารที่ให้พลังงานและโปรตีนสูง

เพิ่มในแผน  
กองทุนตำบล



## เด็กอายุ 0-6 เดือน (180 วัน)



### WCC คุณภาพตามชุดสิทธิประโยชน์

- เฝ้าระวังและติดตามการเจริญเติบโตของเด็ก
- ประเมินพฤติกรรมการบริโภคอาหาร
- ให้คำแนะนำเรื่อง อาหารหญิงตั้งครรภ์ เลี้ยงลูกด้วยนมแม่อย่างเดียว กิจกรรมทางกาย การนอนหลับ การทำความสะอาดช่องปากเด็ก (เหงือก กระพุ้งแก้ม ลิ้น)
- จ่ายยาเม็ดไอโอดีน เหล็ก โฟลิก หญิงหลังคลอดที่ให้นมลูก 6 เดือน

### ยกระดับบริการ

- ปฏิบัติตามพระราชบัญญัติควบคุมการส่งเสริมการตลาดอาหารสำหรับทารกและเด็กเล็ก พ.ศ. 2560
- สอนสาธิตอาหารหญิงให้นมบุตร
- สอนจุดกราฟการเจริญเติบโตและแปลผล
- เฝ้าระวังและติดตามพัฒนาการ โดยพ่อแม่/ ผู้เลี้ยงดูเด็กใช้คู่มือ DSPM

### ยกระดับโภชนาการหญิงให้นมบุตร

- อปท. แจกนมหญิงให้นมบุตร 90 วัน 90 กล่อง หรือไข่ 90 วัน 90 ฟอง หรืออาหารที่ให้พลังงานและโปรตีนสูง

เพิ่มในแผน  
กองทุนตำบล



## เด็กอายุ 6 เดือน-2 ปี (550 วัน)

### WCC คุณภาพตามชุดสิทธิประโยชน์

- จนท.ติดตาม/ กระตุ้นพัฒนาการเด็กโดยใช้ DSPM/TIDA4I
- เฝ้าระวังและติดตามส่วนสูงน้ำหนักเด็ก
- ประเมินพฤติกรรมการบริโภคอาหาร
- ให้คำแนะนำเรื่อง อาหารทารกและเด็กเล็ก เลี้ยงลูกด้วยนมแม่ การเล่น กอด อ่านเล่านิทาน การทำความสะอาดช่องปาก (เหงือก กระพุ้งแก้ม ลิ้น)
- จ่ายยาน้ำเสริมธาตุเหล็ก

### ยกระดับบริการ

- เฝ้าระวังและติดตามส่วนสูงน้ำหนักเด็กในชุมชน
- สอนสาธิตอาหารทารกและเด็กอายุ 1-2 ปี
- สอนจุดกราฟการเจริญเติบโตและแปลผล
- ฝึกกินไม่ติดรสชาติ กินเป็นเวลา
- ฝึกทักษะการแปรงฟันให้เด็กแบบลงมือปฏิบัติ (hand on) และ การตรวจฟันเด็กด้วยตนเอง
- เฝ้าระวังและติดตามพัฒนาการ โดยพ่อแม่/ผู้เลี้ยงดูเด็กใช้คู่มือ DSPM
- พ่อแม่ผู้เลี้ยงดูเด็กรอบรู้ด้านสุขภาพ

### ยกระดับโภชนาการเด็กอายุ 6 เดือน-2 ปี

- อบรมแจกไข่ให้กับเด็กอายุ 6 เดือน- 2 ปี วันละ 1 ฟอง และแจกนมให้กับเด็กอายุ 1-2 ปี วันละ 1 กล่อง หรือหรืออาหารที่ให้พลังงานและโปรตีนสูง

เพิ่มในแผน  
กองทุนตำบล

# พัฒนาการ

การรณรงค์คัดกรองพัฒนาการ  
เด็กปฐมวัย ๕ ช่วงวัย

วันที่ ๙-๑๓ กรกฎาคม ๒๕๖๑

ช่วงอายุ

เด็กที่เกิดระหว่างวันที่

๙ เดือนถึง ๙ เดือน  
๒๙ วัน

๑๐ ก.ย.๖๐ - ๑๓ ต.ค. ๖๐

๑๘ เดือนถึง ๑๘  
เดือน ๒๙ วัน

๑๐ ธ.ค.๕๙ - ๑๓ ม.ค. ๖๐

๓๐ เดือนถึง ๓๐  
เดือน ๒๙ วัน

๑๐ ธ.ค.๕๘ - ๑๓ ม.ค. ๕๙

๔๒ เดือนถึง ๔๒  
เดือน ๒๙ วัน

๑๐ ธ.ค.๕๗ - ๑๓ ม.ค. ๕๘

๖๐ เดือนถึง ๖๐  
เดือน ๒๙ วัน

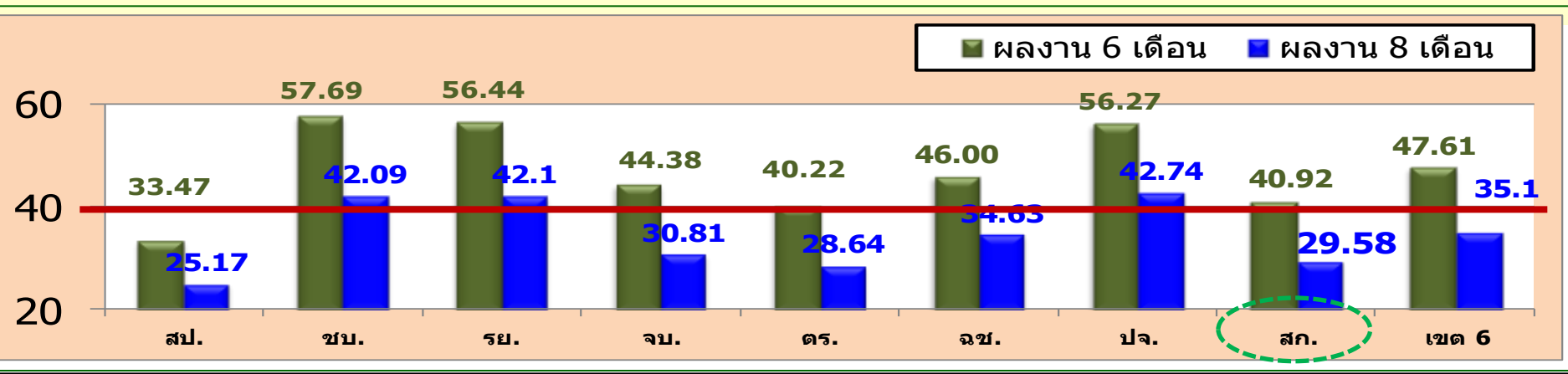
๑๐ มิ.ย.๕๖ - ๑๓ ก.ค. ๕๖

หนูขอขอบคุณคุณพี่ ที่ให้โอกาสพวกหนู ได้ตรวจประเมินพัฒนาการ  
ทั้งที่พวกหนูอายุมากหรือน้อยมา ๓-๕ วันแล้วครับ/ค่ะ  
ขอบคุณครับ/ค่ะ

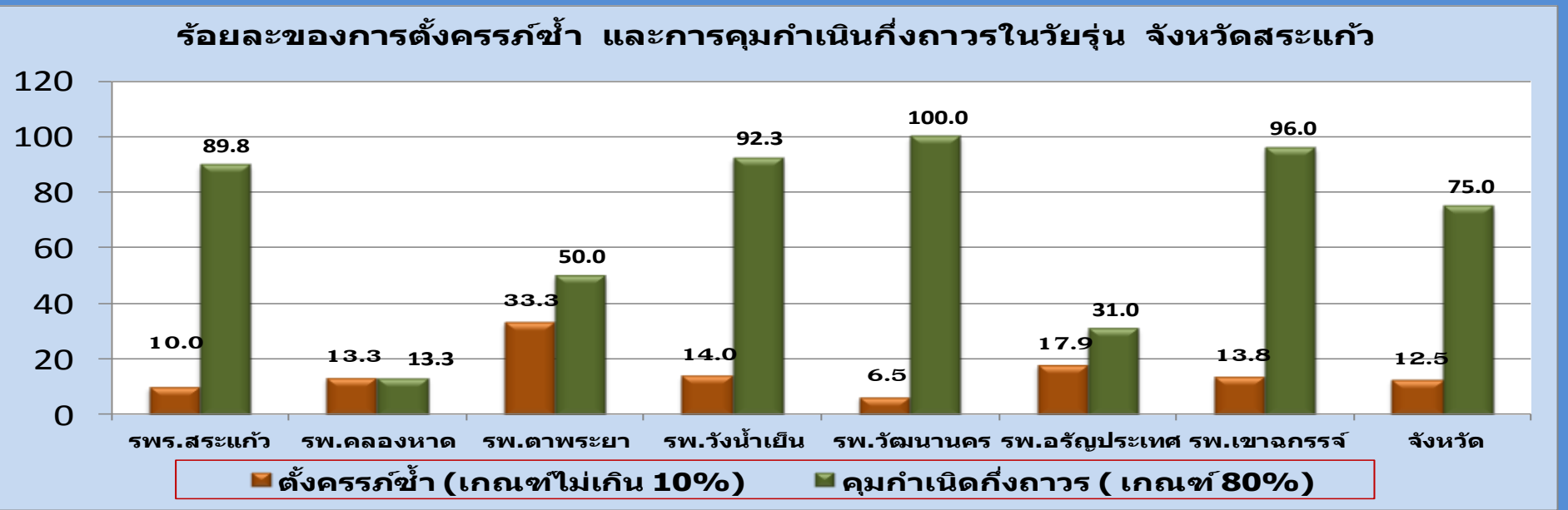
- พัฒนาทักษะการกระตุ้นพัฒนาการด้าน  
ภาษา แก่บุคลากรสาธารณสุข
- ติดตามประเมินผลคลินิกกระตุ้นพัฒนาการ  
เด็กในโรงพยาบาล/ รพ.สต.
- ขยายโครงการชวนลูกเล่นตามรอยพระยุคล  
บาทในศูนย์พัฒนาเด็กเล็ก
- สำรวจการจัดการอาหารและโภชนาการใน  
ศูนย์พัฒนาเด็กเล็ก
- 19-20 มิ.ย. อบรมกระตุ้นพัฒนาการด้าน  
ภาษา



# KPI 4. อัตราการคลอดมีชีพในหญิงอายุ 15-19 ปี (< 40 ต่อพัน)



| ปีงบประมาณ                       | ปี 2560 | ปี 2561 (ต.ค.60-พ.ค.61) |       |        |
|----------------------------------|---------|-------------------------|-------|--------|
|                                  |         | สระแก้ว                 | เขต 6 | ประเทศ |
| ร้อยละการตั้งครรภ์ซ้ำในวัยรุ่น   | 15.75   | 12.53 ↓                 | 17.18 | 16.10  |
| ร้อยละคุมกำเนิดกึ่งถาวรในวัยรุ่น | 82.0    | 75.0                    | 75.49 | 67.14  |





## มาตรการ/กิจกรรมสำคัญเพื่อพัฒนางานในรอบ 6 เดือนหลัง

1. วิเคราะห์ผลการดำเนินงานของคณะอนุกรรมการฯ ภายใต้ พ.ร.บ.ป้องกันและแก้ไข ปัญหาการตั้งครุฑในวัยรุ่น พ.ศ.2559 (ประชุมไปแล้ว 2 ครั้ง) เพื่อจัดทำแผนปี 2562

2. พัฒนาคุณภาพ YFHS & อำเภออนามัยการเจริญพันธุ์ ให้ผ่านเกณฑ์มาตรฐาน ครอบคลุมทุกโรงพยาบาล/อำเภอ

| อำเภอ        | YFHS ผ่านเกณฑ์   | อำเภออนามัยการเจริญพันธุ์ ผ่าน เกณฑ์ |
|--------------|--|--------------------------------------|
| เมืองสระแก้ว | ✓  | ✓                                    |
| อรัญประเทศ   | ✓  | ✓                                    |
| วังน้ำเย็น   | ✓  | ✓                                    |
| วัฒนานคร     | ✓  | ✓                                    |
| เขาฉกรรจ์    | ✓  | ✓                                    |
| คลองหาด      | ✓  | ✓                                    |
| ตาพระยา      | --ทีมจังหวัดเยี่ยมเสริมพลังแล้ว 1 ครั้ง อยู่ระหว่างปรับระบบงาน/ สร้างทีม กำกับงานโดย ผอ.โรงพยาบาล -- |                                      |
| โคกสูง       | ✓  | ✓                                    |
| วังสมบูรณ์   | ✓  | ✓                                    |
| รวมจังหวัด   | 8 แห่ง ( 89%)  | 8 อำเภอ ( 89%)                       |

# KPI 5.ร้อยละตำบลที่มีระบบ Long Term Care ผ่านเกณฑ์ (ร้อยละ 60)

## สถานการณ์

จังหวัดสระแก้วมีตำบลทั้งหมด 58 ตำบล องค์การปกครองส่วนท้องถิ่น 65 แห่ง เข้าร่วมการดำเนินงาน Long Term Care ทั้งหมด 65 แห่ง คิดเป็นร้อยละ 100  
ผ่านเกณฑ์ตำบล Long Term Care จำนวน 54 แห่ง ตำบลคิดเป็นร้อยละ 93.10

| ประเด็น                         | รายละเอียด  |
|---------------------------------|---|
| ประเด็นการตรวจราชการที่มุ่งเน้น | <p><b>1.พัฒนา CG, CM, Care plan</b></p> <p>1.1 จังหวัดสระแก้วมีการจัดอบรม CG ปี 2559, ปี 2560 และ ปี 2561 รวมทั้งหมดจำนวน 817 คน ครอบคลุม อปท.ที่เข้าร่วมโครงการทั้งหมด 65 แห่ง</p> <p>1.2 ส่งบุคลากรเข้ารับการอบรม CM ทั้งหมด 140 คน</p> <p>1.3 ผู้สูงอายุที่มีภาวะพึ่งพิง 1,701 คน จัดทำ Care Plan 1,701 ฉบับ (ร้อยละ 100)</p> <p><b>2.เพิ่มการเบิกจ่ายของกองทุน LTC</b></p> <p>จังหวัดสระแก้ว มีอปท. เข้าร่วมโครงการฯ ทั้งหมด 65 แห่ง (ร้อยละ 100) ได้รับการจัดสรรงบประมาณแล้ว 48 แห่ง (ร้อยละ 73.84) และ มีการเบิกจ่ายงบประมาณ 41 แห่ง (ร้อยละ 85.41)</p> |
| เป้าหมาย                        | ผู้สูงอายุในจังหวัดสระแก้ว 75,101 คน  |
| หน่วยงานที่รับผิดชอบ            | กลุ่มงานส่งเสริมสุขภาพ สสจ.สระแก้ว  |

## มาตรการ/กิจกรรมสำคัญเพื่อพัฒนางานในรอบ 6 เดือนหลัง

**1.ติดตามการจัดสรรงบ LTC ของ สปสช. และการเบิกจ่ายเงินของ อปท. ปี 59 – ปี 60 จำนวน 8 แห่ง ปี 61 จำนวน 17 แห่ง**

**2.พัฒนาคลินิกผู้สูงอายุใน รพ. ทุกแห่ง**

- อบรมพัฒนาคลินิกผู้สูงอายุ รพท. 2 แห่ง (รพร.สระแก้ว, รพ.อรัญฯ) วันที่ 21 – 22 มิ.ย. 61 ณ รร.แอมบาสเดอร์ พัทยา

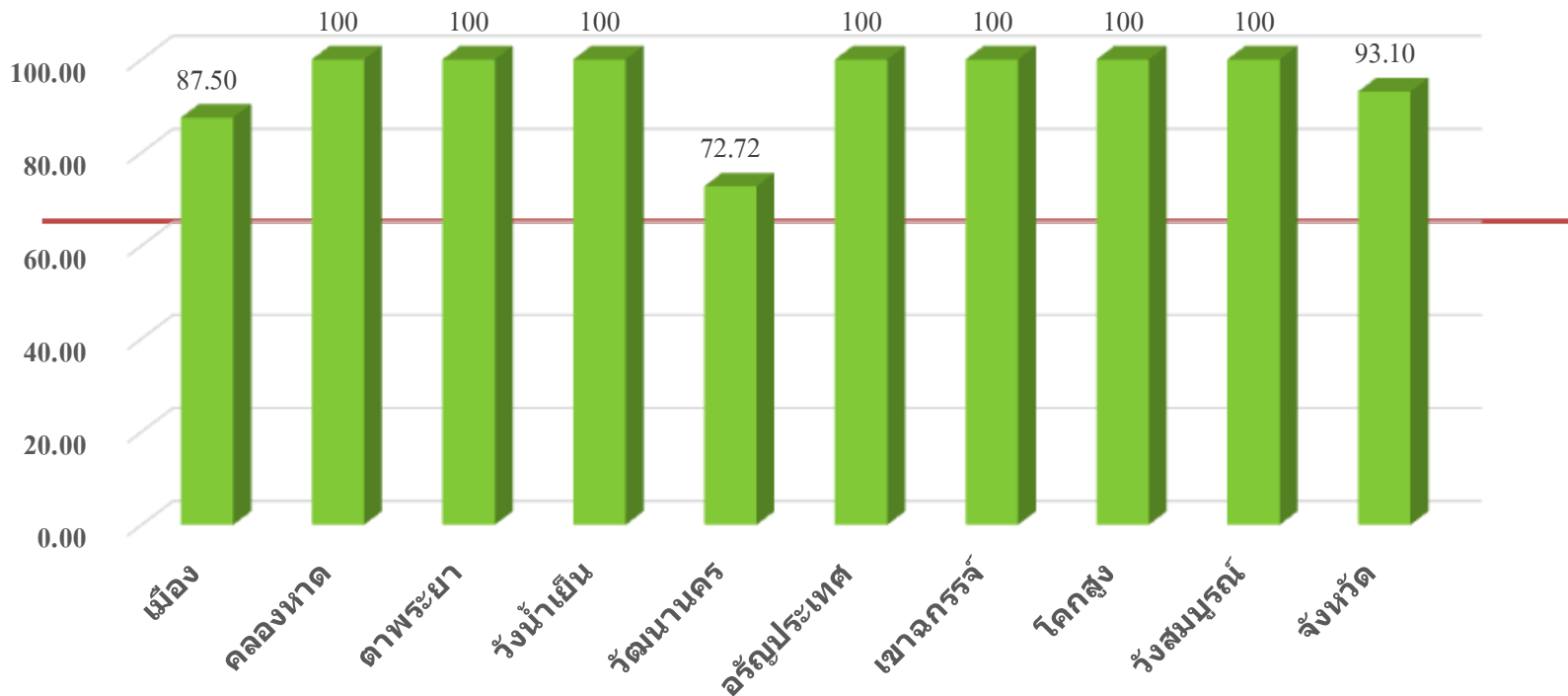
- ติดตามการพัฒนาคลินิกผู้สูงอายุ เดือน ก.ค. 61

**3.ติดตามการคัดกรองตา และส่งต่อผ่าตัดต้อกระจก**





# ร้อยละของตำบลที่มีระบบส่งเสริมสุขภาพดูแลผู้สูงอายุ ผู้พิการและผู้ด้อยโอกาส และการดูแลระยะยาวในชุมชน (Long Term Care) ผ่านเกณฑ์ (ร้อยละ 60)



| อำเภอ                      | เมือง | คลองทาด | ตาพระยา | วังน้ำเย็น | วัฒนานคร | อรัญประเทศ | เขาคกรรจ์ | โคกสูง | วังสมบูรณ์ | จังหวัด |
|----------------------------|-------|---------|---------|------------|----------|------------|-----------|--------|------------|---------|
| ตำบลที่ผ่าน Long Term Care | 7     | 7       | 5       | 4          | 8        | 12         | 4         | 4      | 3          | 54      |
| ตำบลทั้งหมด                | 8     | 7       | 5       | 4          | 11       | 12         | 4         | 4      | 3          | 58      |
| ร้อยละ                     | 87.50 | 100     | 100     | 100        | 72.72    | 100        | 100       | 100    | 100        | 93.10   |

ที่มา : สรุปผลการประเมินตำบล Long Term Care ปี 2561





# การเบิกจ่ายงบ Long Term Care ของอปท.ที่เข้าร่วม ดำเนินงานดูแลผู้สูงอายุที่มีภาวะพึ่งพิง



| อำเภอ                    | เมือง | คลองหาด | ตาพระยา | วังน้ำเย็น | วัฒนานคร | อรัญประเทศ | เขาฉกรรจ์ | โคกสูง | วังสมบูรณ์ | จังหวัด |
|--------------------------|-------|---------|---------|------------|----------|------------|-----------|--------|------------|---------|
| อปท.ที่มีการเบิกจ่ายเงิน | 8     | 6       | 3       | 4          | 3        | 6          | 5         | 2      | 3          | 40      |
| อปท.ที่ได้รับเงิน        | 8     | 7       | 6       | 4          | 5        | 7          | 5         | 3      | 3          | 48      |
| ร้อยละ                   | 100   | 85.71   | 50.00   | 100        | 60.00    | 85.71      | 100       | 66.66  | 100        | 83.33   |

ที่มา : สปสช. เขต 6 ระยอง

## ผลงานตามตัวชี้วัด Monitor ปี 2561 (ต.ค.60-พ.ค.61)

| ตัวชี้วัดติดตาม   | ค่าเป้าหมาย  | ผลงาน                   | ผ่าน  | ไม่ผ่าน  | มาตรการสำคัญ<br>เพื่อพัฒนางานให้ผ่าน                                       |
|---|--|-------------------------|---|----------|--|
| <b>1.ร้อยละสถานบริการสุขภาพมีการ<br/>คลอด มาตรฐาน</b>   | <b>ร้อยละ 40</b>   | <b>ร้อยละ 100</b>       |    |          |  |
| <b>2.ร้อยละของเด็กวัยเรียน สูงดีสมส่วน</b>  | <b>ร้อยละ 68</b>   | <b>ร้อยละ<br/>86.49</b> |    |          |  |
| <b>3.ร้อยละของประชาชนวัยทำงานอายุ<br/>30-44 ปี มีค่าดัชนีมวลกายปกติ</b>   | <b>ร้อยละ 55</b>   | <b>ร้อยละ<br/>51.4</b>  |   | <b>x</b> | <b>สร้างความรอบรู้ 3อ 2ส<br/>1พ สู่สุขภาพดี ภายใต้<br/>4 ดีวิถีพอเพียง</b> |
| <b>4.ร้อยละของ Healthy Ageing ใต้รับ<br/>การคัดกรองสุขภาพและมีฐานข้อมูล<br/>สถานะสุขภาพผู้สูงอายุ</b>                   | <b>ร้อยละ 60</b>   | <b>ร้อยละ<br/>95.61</b> |    |          |  |
| <b>5.อัตราตายทารกแรกเกิด อายุน้อย<br/>กว่าหรือเท่ากับ 28 วัน</b>  | <b>3.4/พัน<br/>ทารกเกิดมี<br/>ชีพ</b>                      | <b>6.45/พัน</b>         |   | <b>x</b> |  |
| <b>(+)6. ลดอัตราการคลอดก่อนกำหนด<br/>(อายุครรภ์น้อยกว่า 37 สัปดาห์)</b>   | <b>ลดลงร้อยละ<br/>1 จากปีงบประมาณ<br/>2560<br/>(6.39%)</b> | <b>ร้อยละ<br/>5.23</b>  |   |          | <b>การใช้ Progesterone</b>   |
| <b>(+)7.การวิเคราะห์สถานการณ์การ<br/>ผ่าตัดคลอดในโรงพยาบาลที่สูงขึ้น<br/>โดยใช้ Robson ten group<br/>classification</b> | <b>รพ.ระดับ M<br/>ขึ้นไป</b>                               | <b>ร้อยละ 100</b>       |  |          |  |