

คณะที่ 1

การส่งเสริมสุขภาพ ป้องกันโรค
และการคุ้มครองผู้บริโภคด้านสุขภาพ
(12 ตัวชี้วัด)



ความก้าวหน้า การขับเคลื่อน พชอ.แบบบูรณาการ

กพ.- พค.

- ทีม สสอ./รพ.สต.ร่วมเวทีประชาคมตำบลไทยนิยมยั่งยืน

พค.

- แต่งตั้งคณะกรรมการ พชอ. ครบ ๙ อำเภอ

มิ.ย.

- ประสานประเด็นการพัฒนาคุณภาพชีวิตระดับอำเภอกับเลขาโครงการไทยนิยมยั่งยืน(เวที ๔ เสร็จ มิ.ย.๖๑)
- พชอ.ประชุมรับทราบประเด็นปัญหาและคัดเลือกประเด็นปัญหาการพัฒนาคุณภาพชีวิตอำเภอ
- พชอ.วางแผนยุทธศาสตร์และจัดทำแผนงานโครงการ/แผน งบประมาณ.

ก.ค.

- ประสานหน่วยงานและบูรณาการการแก้ไขปัญหาคคุณภาพชีวิตกับหน่วยงาน(ต้นน้ำ กลางน้ำ ปลายน้ำ)ปี ๒๕๖๑
- บูรณาการแผนแก้ไขปัญหาคคุณภาพชีวิตอำเภอเข้ากับแผนงานโครงการพัฒนาอำเภอปี ๒๕๖๒
- บรรจุแผนพัฒนาคุณภาพชีวิตเข้าแผนพัฒนาอำเภอ ปี๒๕๖๓-๒๕๖๔

ส.ค.

- พชอ.ประชุมสรุปผลการขับเคลื่อนการพัฒนาคุณภาพชีวิตแบบบูรณาการ

ก.ย.

- จังหวัดจัดประชุมแลกเปลี่ยนเรียนรู้เพื่อหาโอกาสพัฒนาเชิงระบบต่อเนื่อง



สถานการณ์ปี 2561

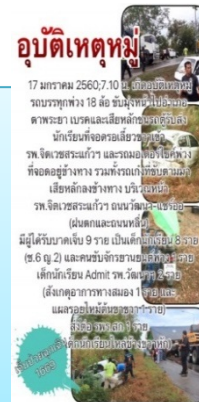
-ปีงบประมาณ 2561
ยังไม่มีโรคระบาด และ
สาธารณภัยในพื้นที่

เป้าหมายทั้งปี

- ร้อยละ 100 ของอำเภอมีศูนย์ EOC และ SAT ที่สามารถปฏิบัติงานได้จริง
- มีนวัตกรรม Excellence EOC ระดับอำเภอ/ วจัย ฯลฯ

มาตรการที่ดำเนินการ

- เพิ่มศักยภาพทีม SAT เผื่อระวังโรคและภัย
- ICS - Excellence
- Standard- EOC (บุคลากร/ระบบ/อุปกรณ์)
- พัฒนาทีมปฏิบัติการ(Operation Section)
- บูรณาการงาน Emergency(EMS PHER RTI)



Small Success 1

1. จัดระบบ/โครงสร้าง ICS รองรับ EOC
2. จัดทีม SAT
3. แผนงาน/โครงการ
4. จัดระบบเผื่อระวังโรคระบาดและสาธารณภัย

Small Success 2

1. จัดเตรียมสถานที่/อุปกรณ์ศูนย์ EOC
2. พัฒนาบุคลากร
 - หลักสูตรผู้บริหาร ICS
 - หลักสูตร SAT
3. เตรียมทีมปฏิบัติการ (Operation Section) ระดับจังหวัด

Small Success 3

1. การซ้อมแผนเพื่อเปิดศูนย์ EOC & ICS อย่างน้อย 1 ครั้ง
2. เปิดศูนย์ EOC และดำเนินการตอบโต้ฯ (หรือกรณีไม่มีสาธารณภัยต้องซ้อมแผนอุบัติเหตุหมู่หรือสาธารณภัยในพื้นที่ 2 ครั้ง/ปี)

Small Success 4

- 1 80% ของอำเภอมีศูนย์ EOC/SAT ที่ปฏิบัติงานได้จริง
2. มีนวัตกรรม Excellence OEC ระดับอำเภอ/วจัย
- 3สรุปผลงาน/ถอดบทเรียน

Update EOC

1. นายกรัฐมนตรี(พลเอกประยุทธ์ จันทร์โอชา) เลื่อน
การเปิดจุดผ่านแดนถาวรบ้านเขาดินและตรวจราชการ
ในพื้นที่อำเภออรุณประเทศ จากวันที่ 18 พฤษภาคม
2561 เป็นไม่มีกำหนด

(กลุ่ม CD จัดทำแผนเตรียมความพร้อมฯ แล้ว
รอกการ Update ภารกิจ)

2. CUP อรุณฯ ขอเลื่อนการซ่อมแผนรับสาธารณภัย (สารเคมี)
จาก 22-23 พ.ค.61 เป็นต้นเดือน มิ.ย. 2561 เนื่องจากวิทายากร
จาก รพ.ระยอง ขอปรับเนื้อหาการซ่อมแผนฯ (ติดภารกิจ)



ร้อยละของโรงพยาบาลที่พัฒนาอนามัยสิ่งแวดล้อมได้ ตามเกณฑ์ GREEN&CLEAN Hospital

สถานพยาบาล (แห่ง)		การประเมิน GREEN & CLEAN Hospital 25 เม.ย. 61***			หมายเหตุ *** จังหวัดลงติดตาม ครบทุกแห่ง
ประเภท	มีกิจกรรม	พื้นฐาน	ดี	ดีมาก	
รพ.ร.สก.	1			1*	** มีเครือข่ายชุมชน / ตลาดนัดสีเขียว
รพ.อรัญ	1		1*		
รพ.ตาพระยา	1		1*		อยู่ระหว่างพัฒนา / ส้วม, คัดแยกขยะ
รพ.คลองหาด	1		1*		อยู่ระหว่างพัฒนา / ส้วมไอพีดี
รพ.เขาฉกรรจ์	1	-	-	-	ติดประเด็น ร้านจำหน่ายอาหาร โรงครัว มูลฝอยติดเชื้อ (ไม่ผ่าน)
รพ.วังน้ำเย็น	1		1*		
รพ.วัฒนานคร	1			1*	** มีกิจกรรมร่วมกับชุมชน / คัดแยกขยะ / นวัตกรรม / ทำส้วม IPD ใหม่
รพ.โคกสูง	1	1			อยู่ระหว่างพัฒนา / อบรม, น้ำเสีย, รดมูลฝอย
รพ.วังสมบูรณ์	1	1			เน้นความเข้มข้นของกิจกรรมตามเกณฑ์
รพ.จิตเวช	1		1*		สามารถพัฒนาได้ถึงระดับ ดี / ดีมาก
รวม	10	2	5*	2*	ไม่ผ่านเกณฑ์ 1 แห่ง



ตอนที่ 2

การพัฒนาระบบบริการสุขภาพ
(14 ตัวชี้วัด)

ร้อยละของคลินิกหมอครอบครัวที่เปิดดำเนินการในพื้นที่ (Primary Care Cluster)

สถานการณ์

จังหวัดสระแก้วมี ประชากรทั้งสิ้น 565,894 คน 9 อำเภอ ประชากรทั้งสิ้น โรงพยาบาล 9 แห่ง

- **ขั้นที่ 1** กำหนดจุดที่ตั้ง PCC ให้ครอบคลุมประชากร ทั้งสิ้น 585,894 คน จังหวัดสระแก้ว (19PCC 58 FCT)
- **ขั้นที่ 2** พัฒนาคุณภาพ รพ.สต.ติดดาว
- ปี 2560 ผ่าน 5 ดาว จำนวน 29 แห่ง
- ปี 2561 เป้าหมาย 5 ดาว จำนวน 29 แห่ง
- **ขั้นที่ 3** เพิ่มบริการ Extended OPD ณ จุดกำหนดเป็น PCC โดยจะเปิด Extended OPD 12 แห่ง ทุกอำเภอ ในปี 2561 อย่างน้อยอำเภอละ 1 แห่ง
- **ขั้นที่ 4** พัฒนาคุณภาพการจ้ดบริการ

ผลการดำเนินงาน

อำเภอ	แผนการจัดตั้ง PCC ปี 60-64	เปิด ปี 60 (ทีม)	ปี2561	รวม
เขาฉกรรจ์	5			
เมือง	11	3	-	3
โคกสูง	2			
คลองหาด	3			
ตาพระยา	1			
วังน้ำเย็น	4			
วังสมบูรณ์	3			
วัฒนานคร	6			
อรัญประเทศ	4	1	-	1
รวม	39	4		4

- ปี 61 PCC ได้รับ งบประมาณสนับสนุนทั้ง 4 ทีม
- รพ.ได้รับทีมละ 70000 บาท (2 ทีม) ,ทีมละ 210000 บาท(1 ทีม)
- อรัญฯ ได้รับทีมละ 70000 บาท (1 ทีม)
- ยกเลิกPAและเป้าหมายเดิม เน้นพัฒนา PCC ในเขตเมืองพร้อมทำได้จริง

เน้นคุณภาพการดูแล
ต่อเนื่อง

- เยี่ยม PCC มิ.ย .61
- ส่งเสริมการใช้ Thai COC
- สรุปรูปแบบนำเสนอเวทีวิชาการ

15

ระดับความสำเร็จในการพัฒนาสู่การเป็นโรงพยาบาล ส่งเสริมการใช้ยาอย่างสมเหตุผล (RDU)

RDU ชั้นที่ 1 RDU1 : ผ่าน 8 แห่ง

RDU2 : ผ่านทุกแห่ง

ผลการดำเนินงาน

RDU 1 ขนท 1

	เป้าหมาย	รพร.	อรัญ	คลองหาด	ตาพระยา	วังน้ำเย็น	วัฒนานคร	เขาฉกรรจ์	วังสมบูรณ์	โคกสูง
1. ร้อยละการใช้ยา ED	M1-M2>ร้อยละ85 F1-F3>ร้อยละ90	91.35	91.51	93.64	96.34	92.33	94.07	96.51	86.12	93.6
2. ประสิทธิภาพ PTC	ระดับ 3ขึ้นไป	ระดับ 3	ระดับ 3	ระดับ 3	ระดับ 3	ระดับ 3	ระดับ 3	ระดับ 3	ระดับ 3	ระดับ 3
3. มาตรฐานฉลากยา	ระดับ 3ขึ้นไป	ระดับ 5	ระดับ 4	ระดับ 5	ระดับ 5	ระดับ 5	ระดับ 5	ระดับ 5	ระดับ 5	ระดับ 5
4. ยาที่ไม่ควรมี 8 ตัว	<=1ตัว	1 ตัว	1 ตัว	1 ตัว	0 ตัว	0 ตัว	0 ตัว	0 ตัว	0 ตัว	0 ตัว
5. ส่งเสริมจริยธรรม	ระดับ 3ขึ้นไป	ระดับ 3	ระดับ 3	ระดับ 3	ระดับ 3	ระดับ 3	ระดับ 3	ระดับ 3	ระดับ 3	ระดับ 3

RDU 2 ชั้นที่1 (รพ.สต.)	เป้าหมาย	รพร.	อรัญ	คลองหาด	ตาพระยา	วังน้ำเย็น	วัฒนานคร	เขาฉกรรจ์	วังสมบูรณ์	โคกสูง
ร้อยละของรพ.สต.มีการใช้ ยาปฏิชีวนะใน URI และ AD น้อยกว่าร้อยละ 20	ร้อยละ 40 ของรพ.สต. ผ่านเกณฑ์	68.18	56.25	55.56	73.33	71.43	95.24	71.43	66.67	100

ข้อมูล ณ วันที่ 22 พฤษภาคม 2561

RDU ชั้นที่ 2 RDU1 : ยังไม่มีรพ.ใดผ่าน RDU2 : ผ่าน 7 แห่ง

RDU 1 ชั้นที่ 2	ผลการดำเนินงาน									
	เป้าหมาย	รพร.	อรัญ	คลองหาด	ตาพระยา	วังน้ำเย็น	วัฒนานคร	เขาฉกรรจ์	วังสมบูรณ์	โคกสูง
1. การใช้ยาปฏิชีวนะในURI ในรพ.	<= ร้อยละ 20	38.82	27.69	33.38	35.68	31.13	17.95	28.07	33.97	20.14
2. การใช้ยาปฏิชีวนะในAD ในรพ.	<= ร้อยละ 20	27.97	24.71	39.00	30.37	25.11	12.97	20.05	31.66	24.47
3. การใช้ยาปฏิชีวนะในแผลสด ในรพ	<= ร้อยละ 40	67.50	70.83	75.24	66.98	49.22	46.37	40.77	51.60	52.62
4. การใช้ยาปฏิชีวนะในหญิงคลอดปกติ	<= ร้อยละ 10	38.94	12.98	8.51	2.84	6.09	6.50	9.17	0	0
5. การใช้ NSAIDs ใน CKD> stage 3	<= ร้อยละ 10	0.58	1.93	0	0	0.24	1.08	1.09	1.29	5.77
6. การใช้ Gliben ในผู้สูงอายุ/โรคไต	<= ร้อยละ 5	23.13	21.59	0	26.67	0	0	0	0	0
7. การห้ามใช้ยาบางชนิดในหญิงมีครรภ์	0 ราย	0	0	0	0	0	0	0	0	0

RDU 2 ชั้นที่ 2 (รพ.สต.)	เป้าหมาย	รพร.	อรัญ	คลองหาด	ตาพระยา	วังน้ำเย็น	วัฒนานคร	เขาฉกรรจ์	วังสมบูรณ์	โคกสูง
ร้อยละของรพ.สต.มีการใช้ยาปฏิชีวนะใน URI และ AD น้อยกว่าร้อยละ 20	ร้อยละ 60 ของรพ.สต. ผ่านเกณฑ์	68.18	56.25	55.56	73.33	71.43	95.24	71.43	66.67	100

ข้อมูล ณ วันที่ 22 พฤษภาคม 2561

RDU ชั้นที่ 3 (ในภาพรวม ต้องมีรพ.ผ่าน 20% ปี 63 และ 80% ปี 64) : ยังไม่รพ.ใดผ่าน

RDU 1 ชั้นที่ 3	ผลการดำเนินงาน									
	เป้าหมาย	รพร.	อรัญ	คลองหาด	ตาพระยา	วังน้ำเย็น	วัฒนานคร	เขาฉกรรจ์	วังสมบูรณ์	โคกสูง
1. ผู้ป่วยHT ที่ใช้ยา RAS blocaad (ACEI/ARB/ Renin inh) 2 ชนิดร่วมกัน	ร้อยละ 0	0.00	0.45	0.00	0.00	0.00	0.00	0.00	0.00	1.52
2. ผู้ป่วย DM ที่ใช้ยา metforminในรพ.	>= ร้อยละ 80	69.25	78.37	79.32	75.38	54.02	60.54	67.78	79.49	71.06
3. ผู้ป่วยที่ใช้ยากลุ่ม NSAIDs ซ้ำซ้อน	<= ร้อยละ 5	0.19	0.32	0	0	0	0.05	0.04	0	0.08
4. ผู้ป่วยโรคหืดที่ได้ inhal corticosteroid	>= ร้อยละ 80	45.27	38.50	63.33	63.40	56.31	62.44	47.86	0	66.13
5. ผู้สูงอายุที่ใช้ยา long-act benzodiazepine	<= ร้อยละ 5	1.82	1.10	1.63	2.13	1.59	0.50	1.18	0.53	0.68
6. เด็กที่ได้รับการวินิจฉัย & ใ้ยา non - sedating anti-histamine	<= ร้อยละ 20	7.19	5.24	0	1.10	0	0.35	3.90	0	0

RDU 2 ชั้นที่ 3 (รพ.สต.)	เป้าหมาย	รพร.	อรัญ	คลองหาด	ตาพระยา	วังน้ำเย็น	วัฒนานคร	เขาฉกรรจ์	วังสมบูรณ์	โคกสูง
ร้อยละของรพ.สต.มีการใช้ยาปฏิชีวนะใน URI และ AD น้อยกว่าร้อยละ 20	ร้อยละ 100 ของ รพ.สต. ผ่านเกณฑ์	68.18	56.25	55.56	73.33	71.43	95.24	71.43	66.67	100

ข้อมูล ณ วันที่ 22 พฤษภาคม 2561

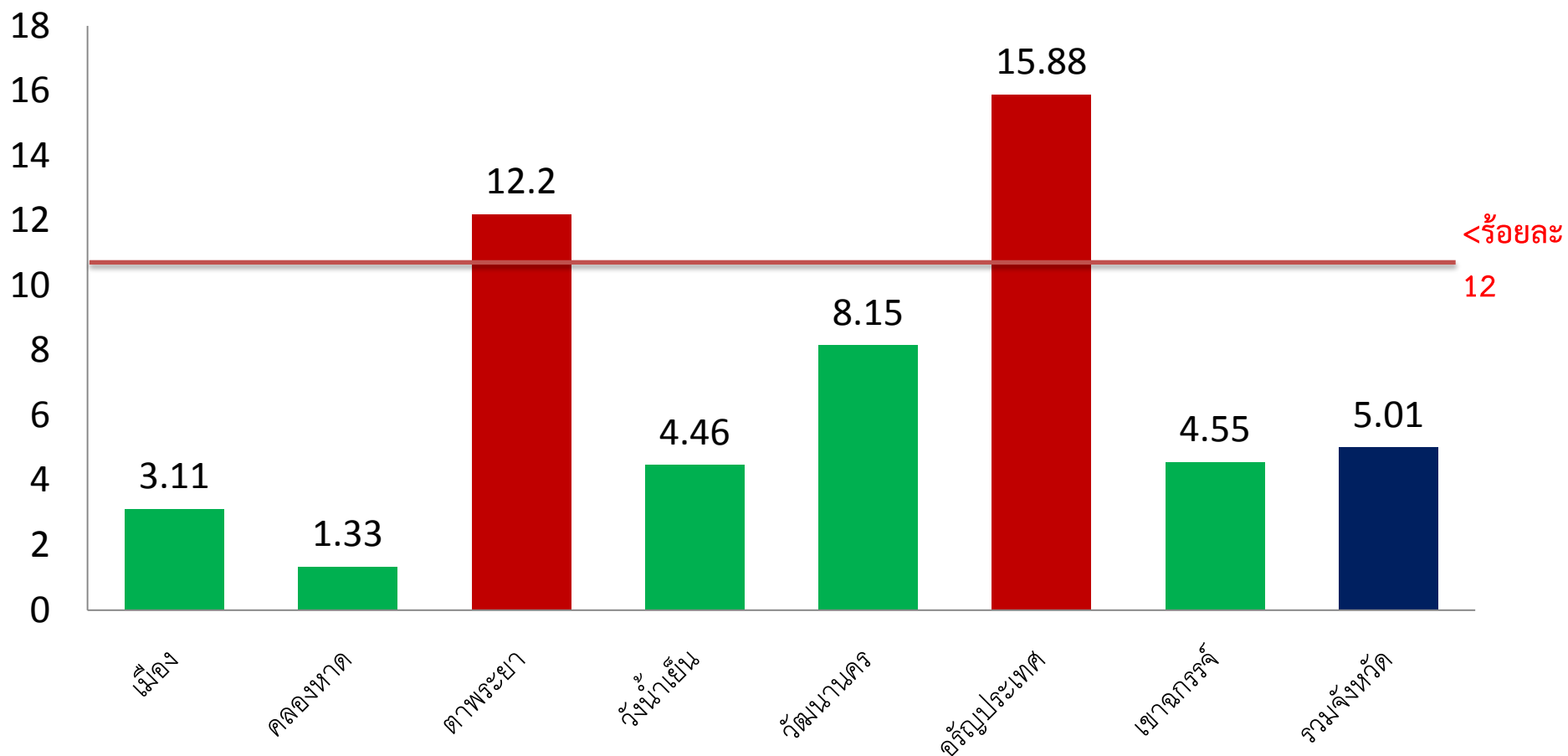
23

One Day Surgery

มีการจัดตั้งคณะกรรมการ จัดทำแนวทางการดำเนินงาน อยู่ระหว่างรอรับการประเมิน เพื่อเข้าร่วมโครงการจากเขต ปัจจุบันได้ทดลองดำเนินการโดยใช้แนวทางของ One Day Surgery ตั้งแต่การเตรียมรับการผ่าตัดของผู้ป่วยจากบ้าน การเข้านอนในโรงพยาบาลในเช้าวันผ่าตัด แต่ยังคงเป็นผู้ป่วยใน

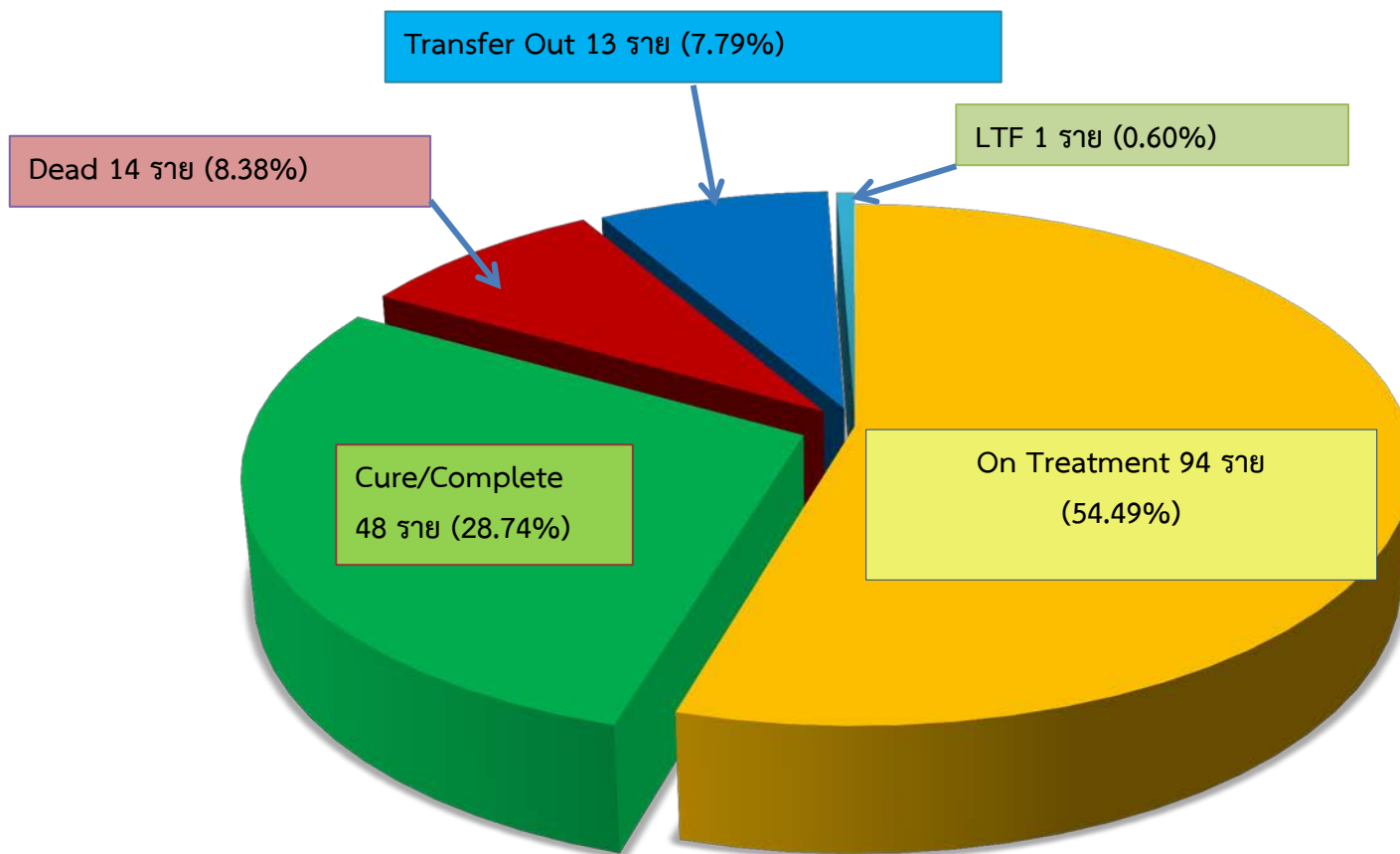
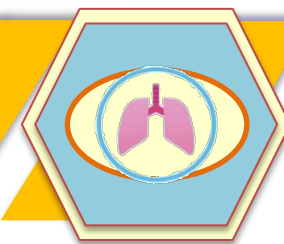
24

อัตราการเสียชีวิตของผู้เจ็บป่วยวิกฤตฉุกเฉิน ภายใน 24 ชั่วโมง ในโรงพยาบาล ระดับ F2 ขึ้นไป



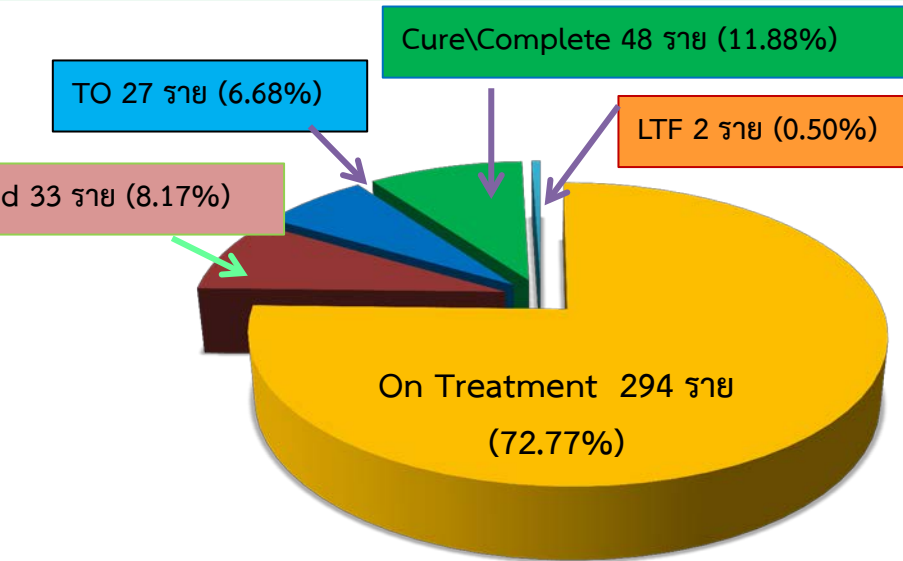
25

อัตราความสำเร็จการรักษาผู้ป่วยวัณโรค รายใหม่



Source : TBCM online 25 May 2018 / 09.00 am.

แผนภูมิติดตามรายงานการรักษาผู้ป่วยวัณโรค จังหวัดสระแก้ว ขั้นทะเบียนรักษา (PTB) ปี 2561(1 ตุลาคม – 25 พฤษภาคม 2560)



Register	ผลการดำเนินงาน
New TB 409 ราย	On Treatment 72.77 %
Incident Rate 74.32 / แสน ปชก.	

Source : TBCM online 25 May 2018 / 09.00 am.

หมายเหตุ : ผู้ป่วยวัณโรครายใหม่ขั้นทะเบียน รักษาตั้งแต่ 1 ต.ค.60 – 25 พ.ค.61

สาเหตุการเสียชีวิต 33 ราย (Died)

- เสียชีวิตที่บ้านไม่ทราบสาเหตุ 2 ราย (อายุ 67 ปี และอายุ 72 ปี)
- ไม่ระบุสาเหตุการเสียชีวิต 12 ราย (อายุ 90 ปี ,85 ปี , 76 ปี ,32 ปี , 73 ปี , 77 ปี , 73 ปี , 45 ปี , 78 ปี , 83 ปี , 44 ปี และ 65 ปี
- มะเร็งเนื้ออกร่วม 3 ราย
- ไตร่วม 5 ราย
- DM ร่วม 1 ราย
- HIV ร่วม 4 ราย
- เสียชีวิต TB 3 ราย
- หัวใจร่วม 1 ราย
- COPD ร่วม 2 ราย

สถานการณ์โอนออก 27 ราย (TO)

- เข้ารับการรักษาอยู่ในจังหวัด 22 ราย
- รพ.ต่างจังหวัด 3 ราย
- กลับประเทศกัมพูชา 2 ราย

สาเหตุการขาดยา 2 ราย (LTF)

- ผู้ป่วยขาดยาในระยะเข้มข้น ติดตามไม่ได้ เนื่องจากไม่ทราบที่อยู่ใหม่ (อรัญประเทศ)
- เป็นชาวกัมพูชา ติดต่อนายจ้าง แจ้งว่าส่งกลับประเทศไปแล้ว (รพร.สระแก้ว)

คณะที่ 3

การพัฒนาาระบบบริหารจัดการ
เพื่อสนับสนุนการจัดบริการสุขภาพ
(9 ตัวชี้วัด)

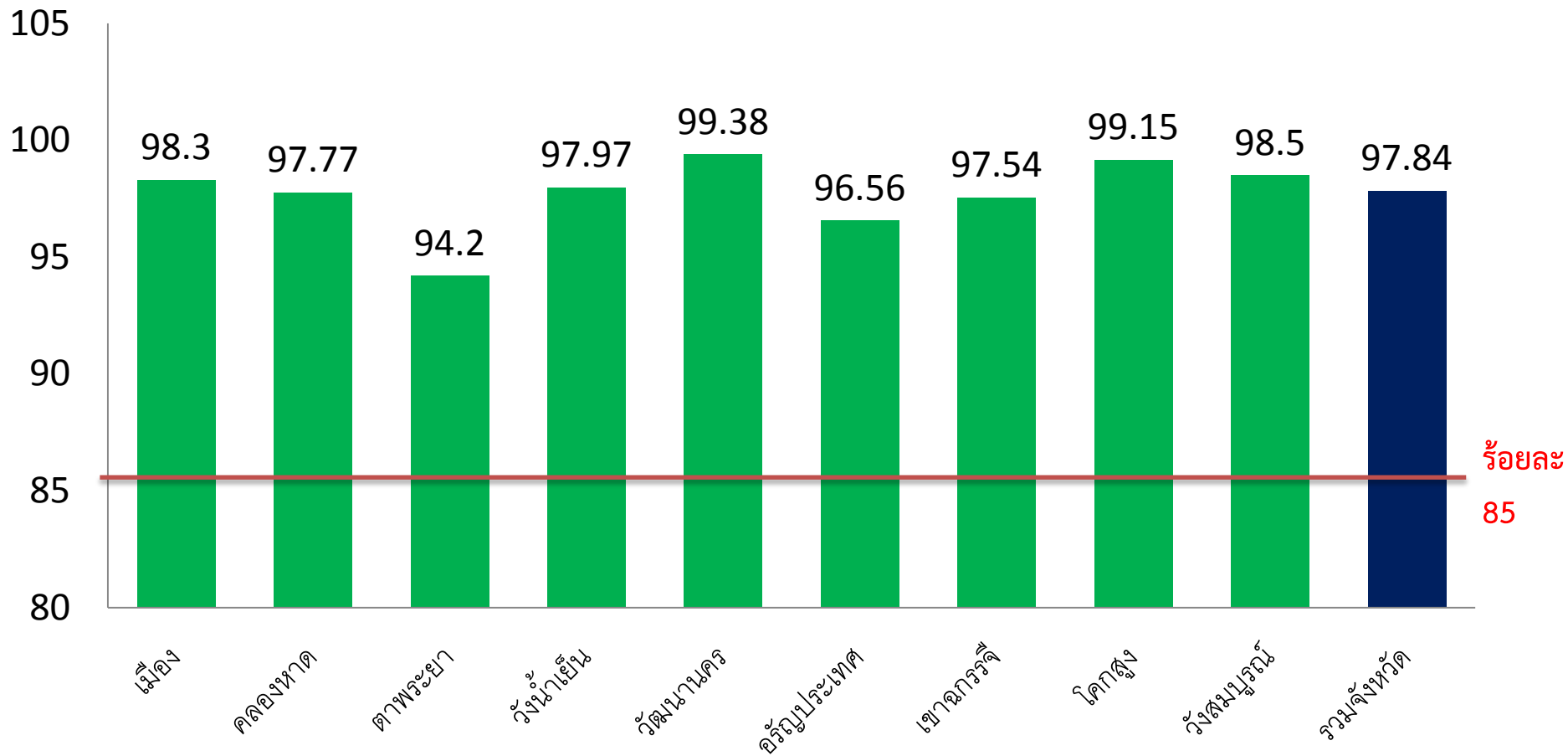


ร้อยละของหน่วยงานที่มีการนำดัชนีความสุข ของพนักงาน (Happinometer) ไปใช้

หน่วยงาน	ระดับ1 ชี้แจง	ระดับ2 สำรวจ HPI & Happinometer	ระดับ 3 วิเคราะห์ ข้อมูล	ระดับ 4 แผนพัฒนา	ระดับ 5 มีการใช้ แผน	ผลงาน ไตรมาส 2
สสจ					1 แห่ง	หน่วยงาน ผ่านระดับ 3 ขึ้นไป ร้อยละ 100
สสอ.				6 แห่ง	3 แห่ง	
รพท.				1 แห่ง	1 แห่ง	
รพช				3 แห่ง	4 แห่ง	
รวม				10 แห่ง	9 แห่ง	

อัตราการคงอยู่ของบุคลากรสาธารณสุข (Retention rate)

เป้าหมาย ไม่น้อยกว่าร้อยละ 85 : ผ่านเกณฑ์



ระดับความสำเร็จของการพัฒนาคุณภาพการบริหารจัดการภาครัฐของส่วนราชการ ในสังกัดสำนักงานปลัดกระทรวงสาธารณสุข (PMQA)

ระดับความสำเร็จ			สรุปผลคะแนน	
ระดับ คะแนน	ขั้นตอนการดำเนินงาน	ผลงาน (สสจ/สสอ.)	สสจ. 1 แห่ง	สสอ. ทั้ง 9 แห่ง
1	จัดทำลักษณะสำคัญขององค์กรได้ครบถ้วน	หมวด 13 ข้อ	1 คะแนน	1 คะแนน
2	ประเมินองค์กรด้วยตนเองได้ครบถ้วน	หมวด 1 11 ข้อ หมวด 5 14 ข้อ	1 คะแนน	1 คะแนน
3	จัดทำแผนพัฒนาได้ครบถ้วน	หมวดละ 1 แผน	1 คะแนน	1 คะแนน
4	จัดทำตัวชี้วัดที่สะท้อนผลลัพธ์ได้ครบถ้วน	หมวด 1 5 ตัว หมวด 5 5 ตัว	1 คะแนน	1 คะแนน
5	ร้อยละของการผ่านเกณฑ์ที่กำหนด - สสจ ร้อยละ 60 - สสอ. ร้อยละ 20	ดำเนินการจัดทำขั้นตอนที่ 1 - 4 เท่านั้น ซึ่งยังไม่ดูผลลัพธ์ รายหมวดว่าผ่านหรือไม่ผ่าน - $1/1 * 100 = 100$ (ผ่านเกณฑ์) - $9/9 * 100 = 100$ (ผ่านเกณฑ์)	1 คะแนน <u>รวม 5 คะแนนเต็ม</u> (ประเมินโดยส่วนกลาง ดูจากการส่งรายงานของแต่ละจังหวัด ผ่านระบบออนไลน์ของ กพร.สป.)	1 คะแนน <u>รวม 5 คะแนนเต็ม</u> (ประเมินโดยส่วนกลาง ดูจากการส่งรายงานของแต่ละจังหวัด ผ่านระบบออนไลน์ของ กพร.สป.)

โรงพยาบาล	สถานการณ์และเป้าหมายการพัฒนา							
	ปี 57	ปี 58	ปี 59	ปี 60	ปี 61			มาตรการและแนวทางดำเนินการระดับจังหวัด
					เป้าหมาย	หมดอายุการรับรอง	แผนการขอขึ้นรับรองฯ	
รพร.สก.	3	r1	r1	r1	r2	30 ส.ค.61	<u>ยื่นแล้ว</u> 4 พ.ค.61	
คลองหาด	3	r1	r1	r1	r2	19 เม.ย.61	31 ต.ค.61	ผู้บริหารและคณะ ลงพื้นที่ติดตามความก้าวหน้าฯ วันที่ 9 พ.ค.61
วังน้ำเย็น	3	r1	r1	r1	r2	26 ก.พ.61	<u>ยื่นแล้ว</u> 1 ส.ค.60	จว.ร่วมกับ อ.จาก สรพ.เข้าเตรียมความพร้อม (pre-survey) วันที่ 1 มิ.ย. 61 และ สรพ.กำหนดรับรอง ช่วงเดือน ก.ค.- ส.ค.61
ตาพระยา	3	3e	3e	3e	3	19 ธ.ค.58	31 ต.ค.61	ผู้บริหารและคณะ ลงพื้นที่ติดตามความก้าวหน้าฯ วันที่ 9 พ.ค.61
วัฒนานคร	3	3e	3e	3e	3	29 ต.ค.58	ขอเลื่อนเป็น พ.ค.61	อยู่ระหว่างดำเนินการรวบรวมเอกสารเพื่อส่งให้กับ สรพ.
อรัญประเทศ	3	3e	3e	3e	3	29 มิ.ย.60	<u>ยื่นแล้ว</u> 20เม.ย.61	ผู้บริหารและคณะ ลงพื้นที่ติดตามความก้าวหน้าฯ วันที่ 8 พ.ค.61
เขาฉกรรจ์	3	3	3	3e	3	8 ม.ค.60	28 ก.ย.61	ผู้บริหารและคณะ ลงพื้นที่ติดตามความก้าวหน้าฯ วันที่ 4 พ.ค.61
วังสมบูรณ์ (F3)	-	-	-	-	1	-	31 ต.ค.61	ดำเนินการตามแผนปรับปรุง HA ชั้น 1
โคกสูง (F3)	-	-	-	-	1	-	<u>ยื่นแล้ว</u> 1 พ.ย.60	ผู้บริหารลงพื้นที่ติดตามความก้าวหน้าฯ วันที่ 25 พ.ค.61 (ช่วงบ่าย) และสรพ.กำหนดลงรับรอง วันที่ 31 พ.ค.61

อำเภอ	เขาฉกรรจ์	คลองหาด	โคกสูง	ตาพระยา	เมืองสระแก้ว	วังน้ำเย็น	วังสมบูรณ์	วัฒนานคร	อรัญประเทศ	รวม
จำนวนรพ.สต.	6	9	9	15	21	5(2)	6	21	16	108
เป้าหมายสะสม (จน./%)	3 /50	3 /33.3	4 /44.4	15 /100	9 /42.86	5 /100	5 /88.3	8 /38.1	6 /37.5	58 /53.70
รพ.สต.5 ดาว ปี 2560(แห่ง)	1	1	0	11	1	3	4	4	4	29
รพ.สต.5 ดาว ปี 2561(แห่ง)	2	2	4	4	5+3	2	1	4	2	26+3
รายชื่อรพ.สต. เป้าหมาย ปี 2561	1.เขาสามสิบ 2.คลองเจริญ	1.ราชันย์ 2.น้ำคำ	1.โคกสูง 2.โนนหมากมูน 3.หนองม่วง 4.หนองแวง	1.มะกอก 2.หนองผักแว่น 3.ทัพไทย 4.ทับทิมสยาม03	1 แก่งสี่เสียด 2 คลองมะละกอ 3 ท่ากะบาก 4 คลองผักขม 5 โโคกปี่ฆ้อง 6 บะขมิม 7 ท่าแยง 8 บ้านน้ำซับเจริญ	1.ทุ่งมหาเจริญ 2.คลองจระเข้	1.วังใหม่	1.หนองหอย 2.คลองมะนาว 3.ชันบกแก้ว 4.หนองน้ำใส	1.ป่าไร่ 2.บ้านใหม่หนองไทร	

- รพ.สต.ประเมินตนเอง รอบที่ 2ภายในเดือน พ.ค.61
- ทีมคุณภาพ CUP ประเมินรพ.สต.ในเครือข่ายทุกแห่ง.....ภายในเดือน มิ.ย.61
- ทีมคุณภาพจังหวัด ประเมิน รพ.สต.ติดดาวที่ผ่าน 5 ดาว ตามเป้าหมาย.....ภายในเดือน ก.ค.61

กิจกรรมสนับสนุน

- พัฒนาศักยภาพทีมนำการพัฒนา OTOP แบบบูรณาการ(เมย.61) /ประกวดพื้นที่และนวัตกรรมจัดการOTOP(ส.ค.61)
- จว.พัฒนาทีมพี่เลี้ยงและประเมินผล จว./อำเภอ.....30พค. 2561
- ประชุมถอดบทเรียนการใช้Thai COC ของ FCT ปรับปรุงระบบ ลง รพ.สต. สรุปผลงานเสนอเวทีประชุมวิชาการ

35

ร้อยละของหน่วยบริการที่ประสบภาวะวิกฤติทางการเงิน (ระดับ 7 ไม่เกิน ร้อยละ 6)

Org	Liquid Index						Status Index				Liquid Index	StatusIndex	Survival Index	Risk Scoring เมษายน 2561
	CR		QR		Cash		NWC		NI+Depreciation					
	≥ 1.5	ผลการวิเคราะห์	≥ 1	ผลการวิเคราะห์	≥ 0.8	ผลการวิเคราะห์	>0	ผลการวิเคราะห์	>0	ผลการวิเคราะห์				
สมเด็จพระยุพราชสระแก้ว,รพช.	1.58	0	1.44	0	0.87	0	138,686,479.35	0	52,665,229.91	0	0	0	0	0
คลองหาด,รพช.	1.65	0	1.55	0	0.93	0	19,119,136.36	0	-3,430,337.65	1	0	1	0	1
ตาพระยา,รพช.	2.22	0	2.02	0	1.70	0	29,236,526.22	0	14,028,739.93	0	0	0	0	0
วังน้ำเย็น,รพช.	1.85	0	1.73	0	0.50	1	37,153,025.14	0	33,124,691.53	0	1	0	0	1
วัฒนานคร,รพช.	1.08	1	1.01	0	0.79	1	3,852,094.05	0	-1,791,312.26	1	2	1	0	3
อรัญประเทศ,รพช.	1.58	0	1.48	0	0.97	0	45,563,824.46	0	45,591,946.04	0	0	0	0	0
เขาฉกรรจ์,รพช.	2.42	0	2.26	0	2.10	0	35,477,866.41	0	13,887,349.84	0	0	0	0	0
วังสมบูรณ์,รพช.	2.99	0	2.83	0	2.56	0	24,364,817.12	0	14,701,304.68	0	0	0	0	0
โคกสูง,รพช.	1.30	1	1.16	0	1.10	0	5,821,729.50	0	13,412,070.89	0	1	0	0	1