

# คณะที่ 1

การส่งเสริมสุขภาพ ป้องกันโรค  
และการคุ้มครองผู้บริโภคด้านสุขภาพ  
(12 ตัวชี้วัด)



# 1

## อัตราส่วนการตายมารดาไทย (ไม่เกิน 20 ต่อแสนการเกิดมีชีพ)

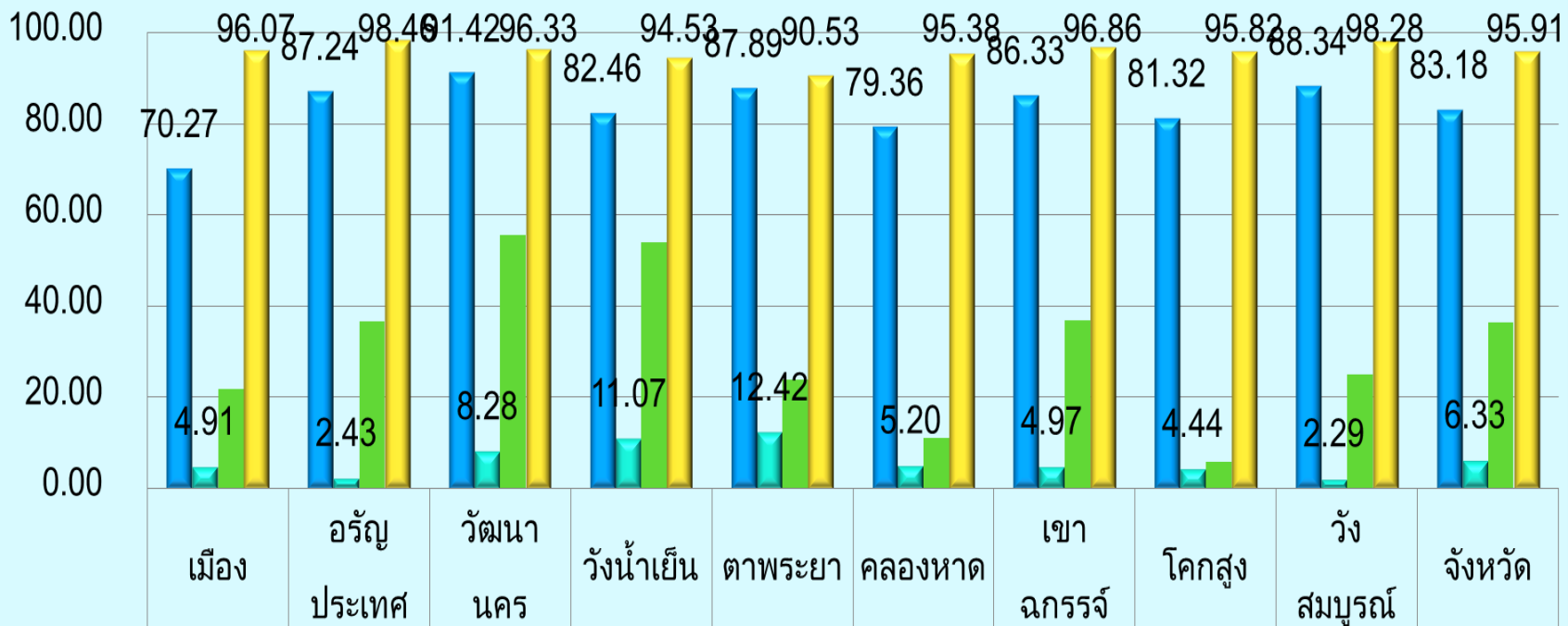
### สถานการณ์

อัตราส่วนการตายมารดาต่อแสนการเกิดมีชีพในปีงบประมาณ 2558-2560 19.22 , 0 และ 0 ตามลำดับ

### ปีงบประมาณ 2561 จังหวัดสระแก้วมีมารดาเสียชีวิต 1 ราย

ประเด็นสำคัญ	มาตรการ/แผนงานโครงการ
1. ระบบบริหารจัดการ MCH Board คุณภาพ และขับเคลื่อนการดำเนินงาน	-มีการประชุม MCH Board ระดับจังหวัด 2 ครั้ง เมื่อวันที่ 24 ม.ค. และ 14 มี.ค.61 (แผนประชุมครั้งที่ 3 วันที่ 21 มี.ย.61) -พัฒนาแนวทางการส่งต่อภายในจังหวัดให้ชัดเจนยิ่งขึ้น
2. การจัดการการตั้งครรภ์เสี่ยง และลดปัจจัยเสี่ยงอย่างมีคุณภาพ	- มีระบบการคัดกรองความเสี่ยง ดูแลและส่งต่อภาวะเสี่ยง - ส่งเสริมให้หญิงตั้งครรภ์ สามีและญาติ เข้าโรงเรียนพ่อแม่ 100% - มีการใช้ถุงตวงเลือดทุกราย
3. การสร้างภาคีเครือข่าย (Zoning)	- มีการจัด Zoning เป็น 2 Zone ได้แก่ รพ.สระแก้ว และ รพ.อรัญประเทศ - มีการเยี่ยมเสริมพลัง จากทีม Service Plan
4. ระบบบริการที่มีคุณภาพ (ANC, LR, PP)	- ประเมินมาตรฐาน รพ.แม่และเด็ก 7 แห่ง ผ่าน 6 แห่ง อยู่ระหว่างติดตามส่วน ขาด 1 แห่ง (รพ.ตาพระยา นัดติดตาม 26 เม.ย.61) - มีระบบ Fast track กรณีฉุกเฉิน : PPH, Prolapsed cord

# ร้อยละของเด็กอายุ 0-5 ปี พัฒนาการสมวัย(ร้อยละ 85)



■ ความครอบคลุม

70.27

■ DSPM1ไม่ผ่าน

4.91

■ ติดตามได้

21.67

■ พัฒนาการสมวัย

96.07

87.24

2.43

36.67

98.46

91.42

8.28

55.67

96.33

82.46

11.07

53.93

94.53

87.89

12.42

23.76

90.53

79.36

5.20

11.11

95.38

86.33

4.97

36.84

96.86

81.32

4.44

5.88

95.82

88.34

2.29

25.00

98.28

83.18

6.33

36.31

95.91

## ผลการดำเนินงานปี 2561

ประเด็นสำคัญ	มาตรการสำคัญ /แผนงานโครงการ
1.ความครอบคลุมในการตรวจ 4 ช่วงอายุ 9, 18, 30, 42 เดือน	<ul style="list-style-type: none"> <li>- เดือน มี.ค. อ.เมือง คัดกรองได้ 39.05 %</li> <li>ควบคุมกำกับ เร่งรัดติดตามเพิ่มความครอบคลุม</li> </ul>
2.ค้นหาพัฒนาการสงสัยล่าช้าไม่น้อยกว่าร้อยละ 20	<ul style="list-style-type: none"> <li>- ทบพวนทักษะการประเมินให้กับ รพ.สต. และศูนย์พัฒนาเด็กเล็ก</li> <li>- เน้นการใช้คู่มือ DSPM ในโรงเรียนพ่อแม่ ณ แผนกหลังคลอด และคลินิกเด็กสุขภาพดี</li> </ul>
3.เด็กพัฒนาการสงสัยล่าช้าได้รับการติดตามและกระตุ้นร้อยละ 100	<ul style="list-style-type: none"> <li>-ติดตามผลการดำเนินงานและคืนข้อมูลแก่ผู้บริหารทุกเดือน</li> <li>-โครงการกระตุ้นพัฒนาการเด็กพิเศษแบบบูรณาการ</li> <li>-แลกเปลี่ยนเรียนรู้ ทีม Child Project Manager ระดับอำเภอ</li> </ul>

3

ร้อยละของเด็ก 0 - 5 สูงดีสมส่วน และส่วนสูงเฉลี่ยที่อายุ 5 ปี

(ร้อยละ 54)

ปีงบประมาณ 2561

สระแก้ว

เขต 6

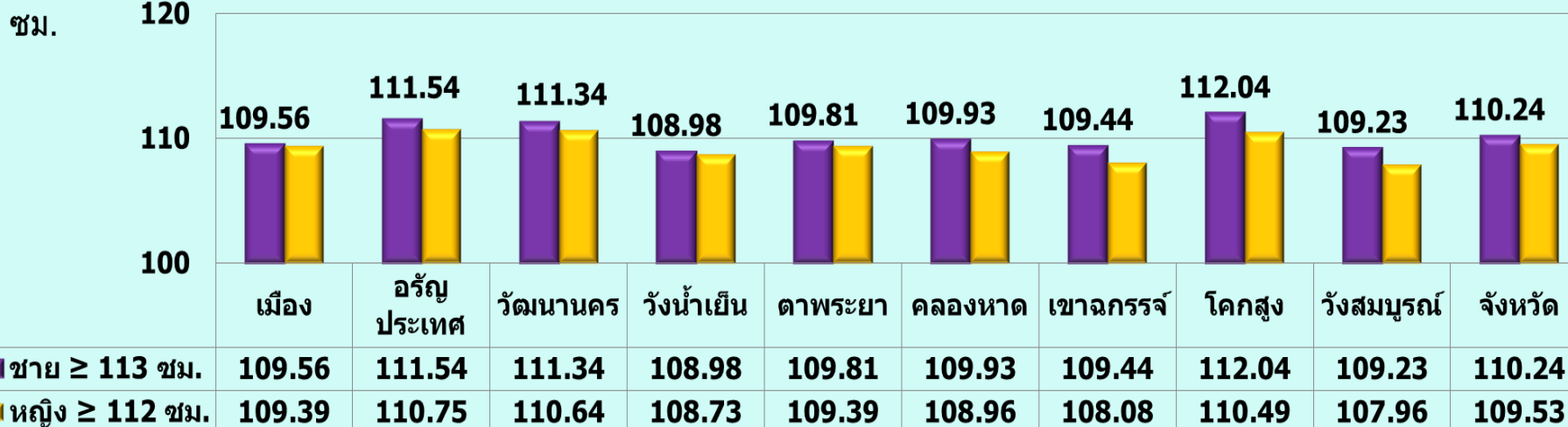
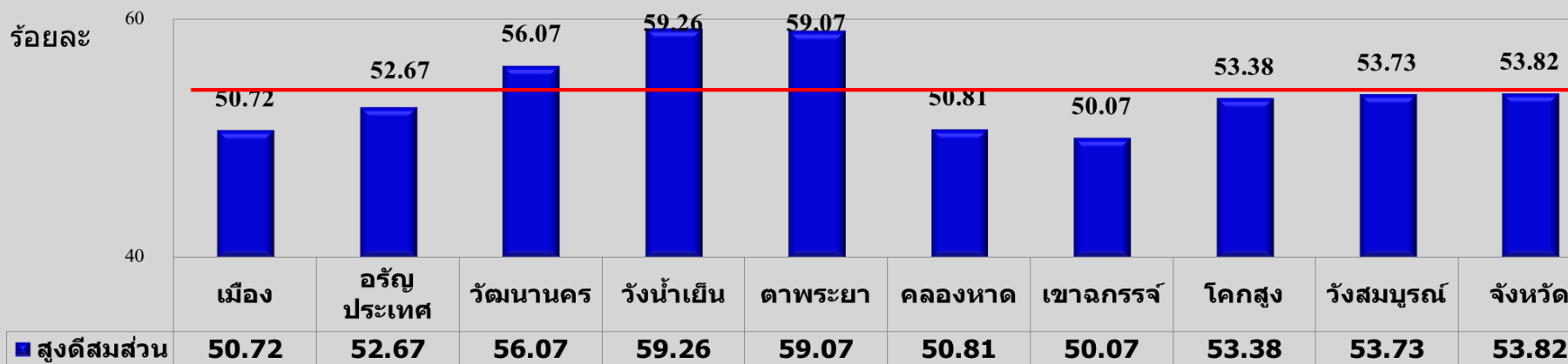
ประเทศ

ร้อยละของเด็ก 0-5 ปี สูงดีสมส่วน

53.82

54.25

51.45

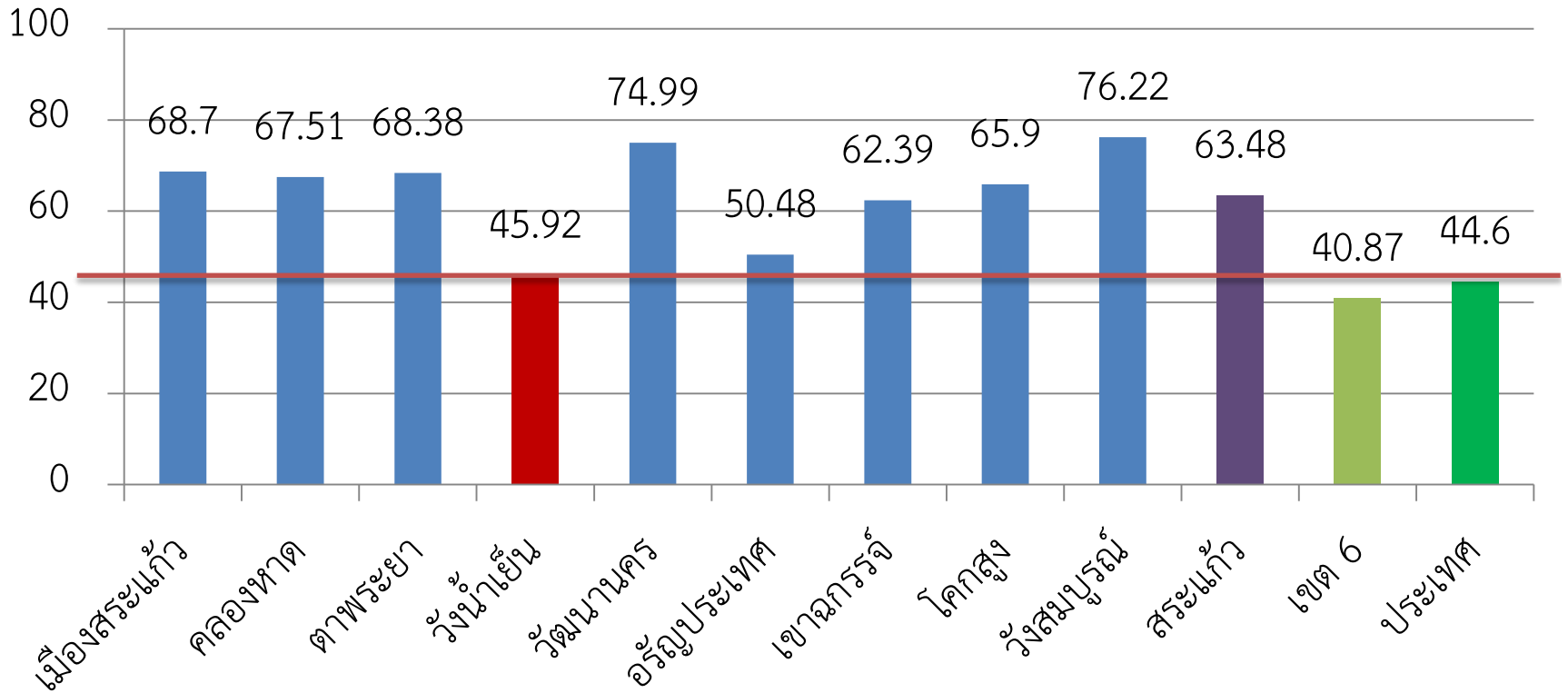


4

ร้อยละเด็กกลุ่มอายุ 0-12 ปีฟันดีไม่มีผุ (Cavity free)

(>ร้อยละ 54)

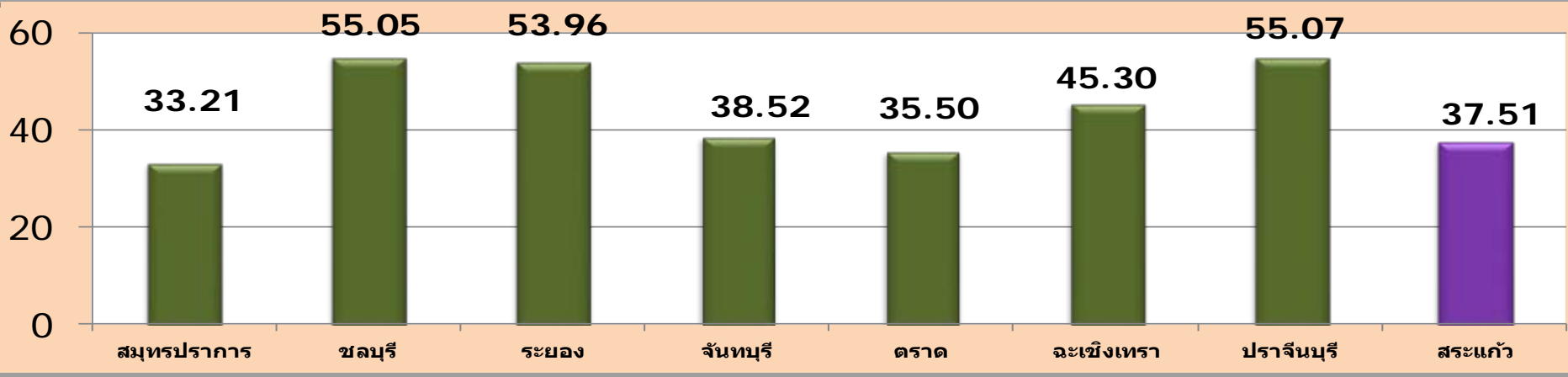
### 6 - 12 ปี ได้รับบริการทันตกรรม



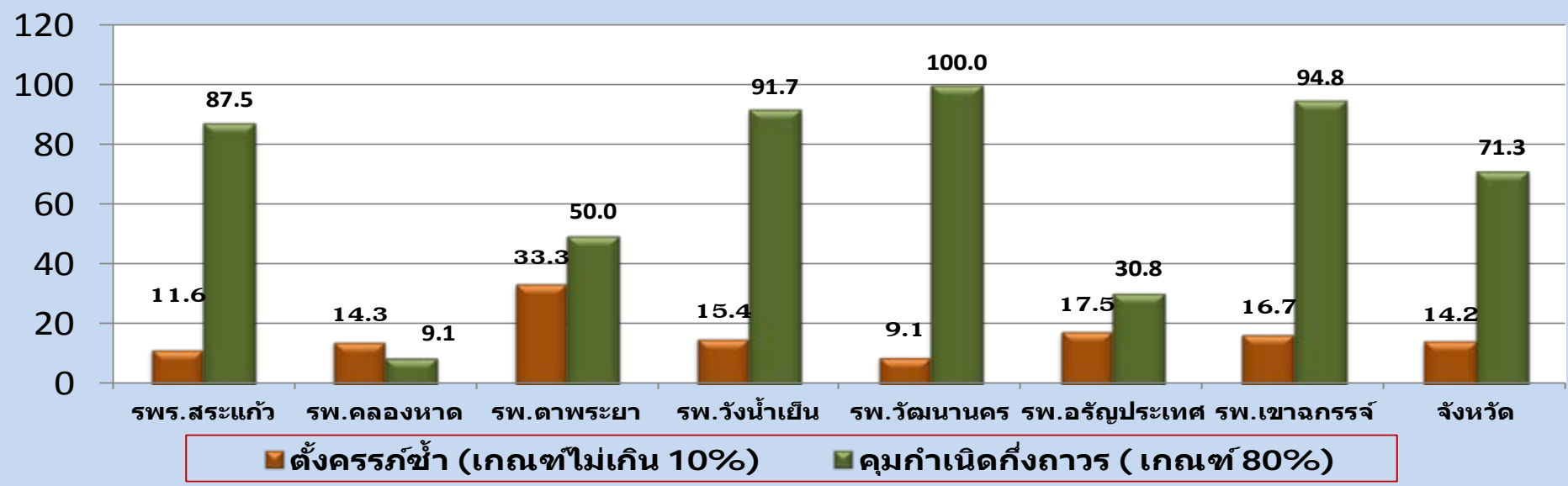
ข้อมูล ณ วันที่ 23 เม.ย..61

5

# อัตราการคลอดมีชีพในหญิงอายุ 15-19 ปี (ไม่เกิน 40 ต่อประชากรหญิงอายุ 15-19 ปี 1,000 คน)



## ร้อยละของการตั้งครรภ์ซ้ำ และการคุมกำเนิดกึ่งถาวรในวัยรุ่น จังหวัดสระแก้ว ปี 2561



5

# อัตราการคลอดมีชีพในหญิงอายุ 15-19 ปี

(ไม่เกิน 40 ต่อประชากรหญิงอายุ 15-19 ปี 1,000 คน)

มาตรการสำคัญ	ผลการดำเนินงาน
1. ขับเคลื่อน พ.ร.บ. การป้องกันและ แก้ไขปัญหาคาการตั้งครรภ์ในวัยรุ่น พ.ศ. 2559	<ul style="list-style-type: none"> <li>➤ ประชุมขับเคลื่อนพ.ร.บ. ๑ 1 ครั้ง เมื่อ 3 เม.ย. 61</li> <li>➤ ครั้งที่ 2 plan 28 พ.ค. 61</li> </ul>
2. พัฒนา รพ. ตามมาตรฐาน YFHS และอำเภอ อนามัยการเจริญพันธุ์	<ul style="list-style-type: none"> <li>➤ YFHS ผ่านเกณฑ์ 8 แห่ง (88.9%)</li> <li>➤ อำเภออนามัยการเจริญพันธุ์ ผ่านเกณฑ์ 8 อำเภอ (88.9%)</li> </ul>
3. ลดการตั้งครรภ์ซ้ำในวัยรุ่น & เน้นคุมกำเนิดกึ่งถาวร	<ul style="list-style-type: none"> <li>➤ วัยรุ่นตั้งครรภ์ซ้ำ 14.2 % ลดลงจากปีที่แล้ว</li> <li>➤ รพ. เปิดให้บริการฝังยาคุมกำเนิด ครบทั้ง 7 แห่ง</li> </ul>



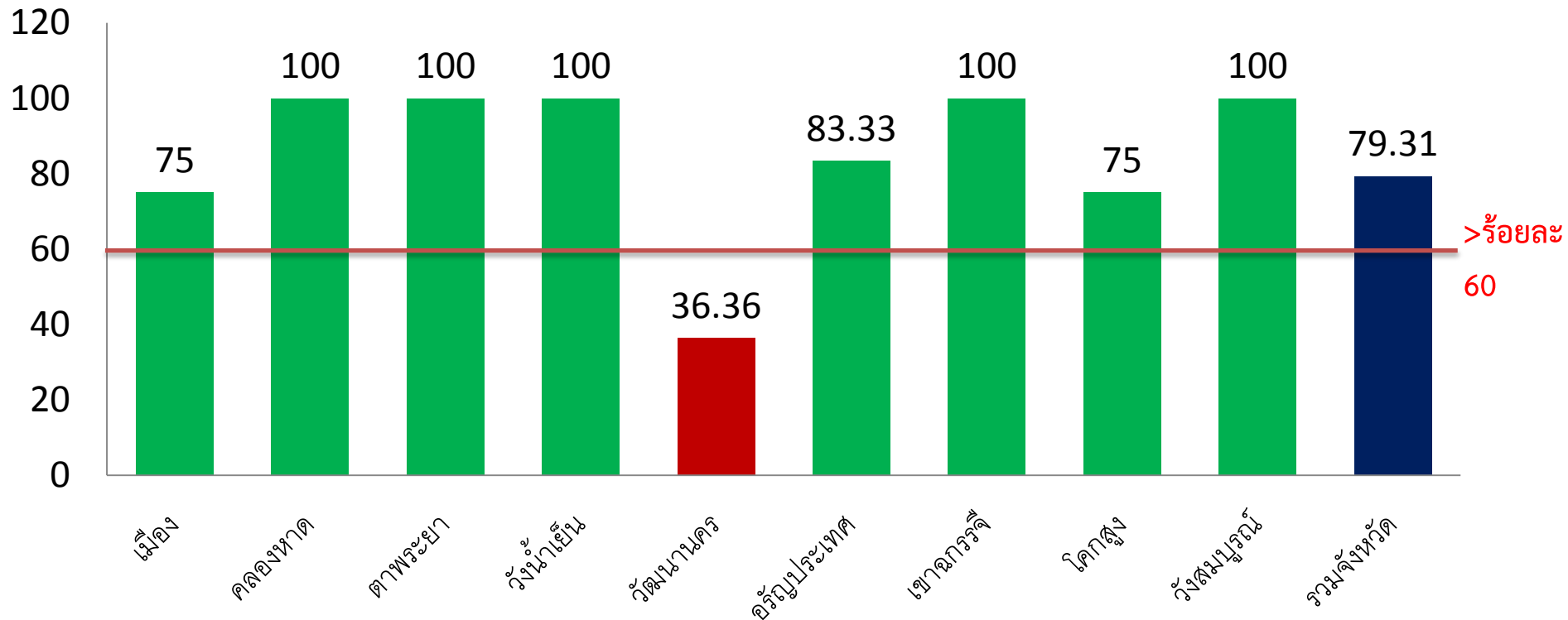
# 6

## ร้อยละตำบลที่มีระบบ Long Term Care ผ่าน

(ร้อยละ 60)

### สถานการณ์

จ.สระแก้ว มีตำบลทั้งหมด 58 ตำบล องค์กรปกครองส่วนท้องถิ่น 65 แห่ง เข้าร่วมการดำเนินงาน Long Term Care ทั้งหมด 65 แห่ง คิดเป็นร้อยละ 100.00 ตำบลผ่านเกณฑ์ตำบล Long Term Care จำนวน 42 แห่ง ตำบลคิดเป็นร้อยละ 72.41



## 6

## ร้อยละตำบลที่มีระบบ Long Term Care ผ่าน

(ร้อยละ 60)

ประเด็นสำคัญ	มาตรการ / แผนงานโครงการ																			
1.พัฒนา CG, CM, Care plan	<p>ผลการพัฒนา CM, CG ทั้งหมด ครอบคลุมทุกพื้นที่</p> <table border="1" data-bbox="517 449 1754 796"> <thead> <tr> <th data-bbox="523 454 826 568">ประเด็น</th> <th data-bbox="826 454 1199 568">ปี 2559 – ปี 2560</th> <th data-bbox="1199 454 1508 568">ปี 2561</th> <th data-bbox="1508 454 1754 568">รวม</th> </tr> </thead> <tbody> <tr> <td data-bbox="523 568 826 629">CG</td> <td data-bbox="826 568 1199 629">617</td> <td data-bbox="1199 568 1508 629">200</td> <td data-bbox="1508 568 1754 629">817</td> </tr> <tr> <td data-bbox="523 629 826 691">CM</td> <td data-bbox="826 629 1199 691">97</td> <td data-bbox="1199 629 1508 691">38</td> <td data-bbox="1508 629 1754 691">135</td> </tr> <tr> <td data-bbox="523 691 826 796">Care Plan</td> <td data-bbox="826 691 1199 796">1,297</td> <td data-bbox="1199 691 1508 796">773</td> <td data-bbox="1508 691 1754 796">2,070</td> </tr> </tbody> </table>				ประเด็น	ปี 2559 – ปี 2560	ปี 2561	รวม	CG	617	200	817	CM	97	38	135	Care Plan	1,297	773	2,070
ประเด็น	ปี 2559 – ปี 2560	ปี 2561	รวม																	
CG	617	200	817																	
CM	97	38	135																	
Care Plan	1,297	773	2,070																	
2.เพิ่มการเบิกจ่ายของกองทุน LTC	<p>จังหวัดสระแก้ว ร่วมกับ สปสช.เขต 6 ระยอง จัดประชุมติดตามการจัดทำ Care Plan และเบิกจ่ายเงิน LTC พื้นที่ LTC 36 แห่ง ในเดือน พ.ย. 60 และประชุมชี้แจงพื้นที่ LTC ใหม่ ปี 2560 5 แห่ง ในเดือนมกราคม 2561 และประชุมติดตามการเบิกจ่ายเงินพื้นที่ LTC 20 แห่ง ในวันที่ 23 มีนาคม 2561</p> <p>สรุป (วันที่ 24 เม.ย. 2561) อปท.เข้าร่วมดำเนินงานทั้งหมด 65 แห่ง (ร้อยละ 100.00) ได้รับเงินโอนจาก สปสช. แล้ว 47 แห่ง (ร้อยละ 72.31) จัดทำ Care Plan ส่งให้ อปท.แล้ว 47 แห่ง (ร้อยละ 100) อปท.มีการเบิกจ่ายแล้ว 30 แห่ง (ร้อยละ 68.83) อยู่ระหว่างขั้นตอนการเบิกจ่าย 9 แห่ง (ร้อยละ 19.15) ยังไม่ได้เบิกจ่าย 8 แห่ง (ร้อยละ 17.02)</p>																			

# 7

## ร้อยละของคณะกรรมการพัฒนาคุณภาพชีวิตระดับอำเภอ (พชอ.) ที่มีคุณภาพ (ร้อยละ 50)

Time line	ไตรมาส 1	ไตรมาส 2	ไตรมาส 3	ไตรมาส 4
QUICK WIN	-มีการแต่งตั้งคณะกรรมการพัฒนาคุณภาพชีวิต	-มีการประชุมจัดทำแผนและคัดเลือกประเด็นปัญหาสำคัญตามบริบทมาพัฒนาคุณภาพชีวิตอย่างน้อย 2 ประเด็น	-มีการบริหารจัดการสร้างกลไกการพัฒนาและแก้ไขปัญหาชีวิตแบบบูรณาการทุกภาคส่วนมีส่วนร่วม	-มีการสรุปผลการดำเนินงานทั้งกระบวนการและผลลัพธ์โดยกระบวนการชื่นชมและเสริมพลังอย่างน้อยร้อยละ 50
สัปดาห์แรก พ.ค. (นัดวันประธาน)	<ul style="list-style-type: none"> <li>-ปกครอง.จว. ทำหนังสือสั่งการให้นายอำเภอทศคำสั่งและรายงานจังหวัดเพื่อรายงาน สป.มท.แล้ว</li> <li>-สสจ.สั่งการเร่งรัดแต่งตั้งคณะกรรมการ พชอ.ภายใน 25 เมษายน 2561</li> <li>-ผู้บริหาร จว./สสอ.รับฟังนโยบายจาก กระทรวง 26 เม.ย.61 ที่ กทม.</li> <li>-สสจ.จัดประชุมเพื่อมอบนโยบาย ต้น พ.ค.61 (ประสานขอวัน ผวจ.)</li> </ul>			

## สถานการณ์ปี 2561

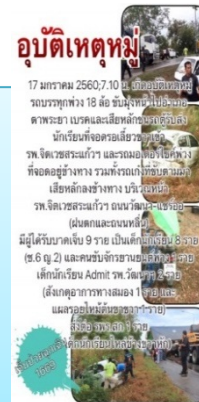
-ปีงบประมาณ 2561  
ยังไม่มีโรคระบาด และ  
สาธารณภัยในพื้นที่

## เป้าหมายทั้งปี

- ร้อยละ 100 ของอำเภอมีศูนย์ EOC และ SAT ที่สามารถปฏิบัติงานได้จริง
- มีนวัตกรรม Excellence EOC ระดับอำเภอ/ วิจัย ฯลฯ

## มาตรการที่ดำเนินการ

- เพิ่มศักยภาพทีม SAT เผื่อระวังโรคและภัย
- ICS - Excellence
- Standard- EOC (บุคลากร/ระบบ/อุปกรณ์)
- พัฒนาทีมปฏิบัติการ(Operation Section)
- บูรณาการงาน Emergency(EMS PHER RTI)



### Small Success 1

1. จัดระบบ/โครงสร้าง ICS รองรับ EOC
2. จัดทีม SAT
3. แผนงาน/โครงการ
4. จัดระบบเผื่อระวังโรคระบาดและสาธารณภัย

### Small Success 2

1. จัดเตรียมสถานที่/อุปกรณ์ศูนย์ EOC
2. พัฒนาบุคลากร
  - หลักสูตรผู้บริหาร ICS
  - หลักสูตร SAT
3. เตรียมทีมปฏิบัติการ (Operation Section) ระดับจังหวัด

### Small Success 3

1. การซ้อมแผนเพื่อเปิดศูนย์ EOC & ICS อย่างน้อย 1 ครั้ง
2. เปิดศูนย์ EOC และดำเนินการตอบโต้ฯ (หรือกรณีไม่มีสาธารณภัยต้องซ้อมแผนอุบัติเหตุหมู่หรือสาธารณภัยในพื้นที่ 2 ครั้ง/ปี)

### Small Success 4

- 1 80% ของอำเภอมีศูนย์ EOC/SAT ที่ปฏิบัติงานได้จริง
2. มีนวัตกรรม Excellence OEC ระดับอำเภอ/วิจัย
- 3สรุปผลงาน/ถอดบทเรียน

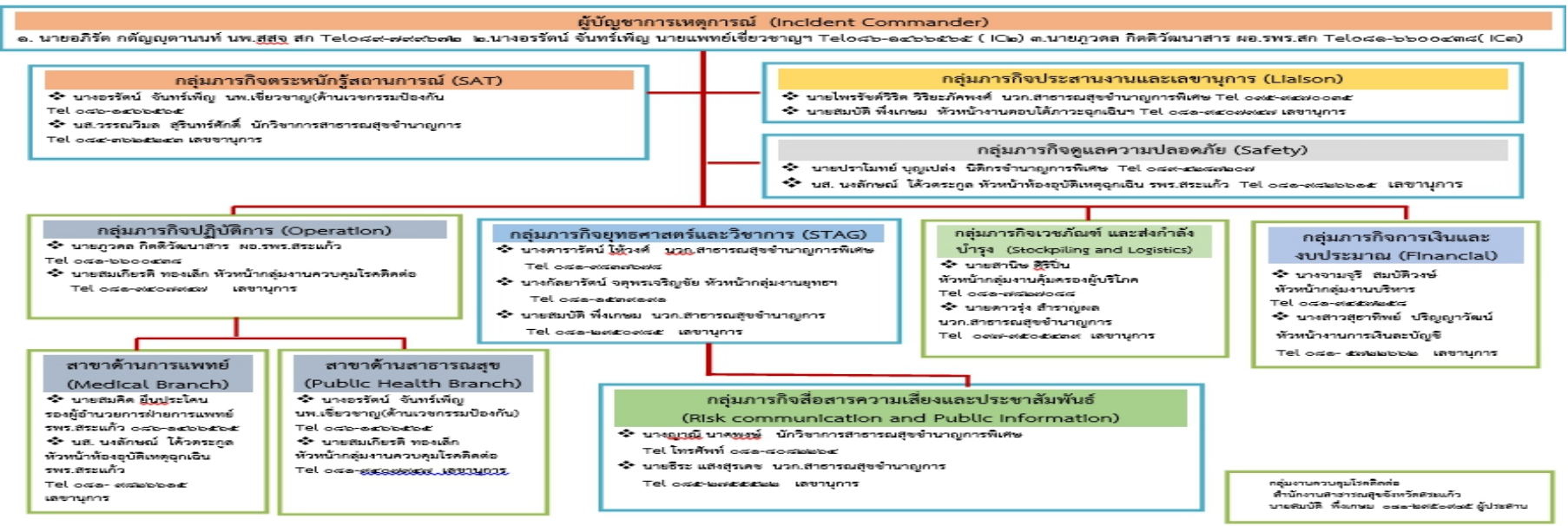
# Small Success EOC

## ความก้าวหน้าเพิ่มเติม



-เปิด EOC กรณีอุบัติเหตุทางถนนช่วงเทศกาลสงกรานต์ 2561 11-17 เมษายน 2561

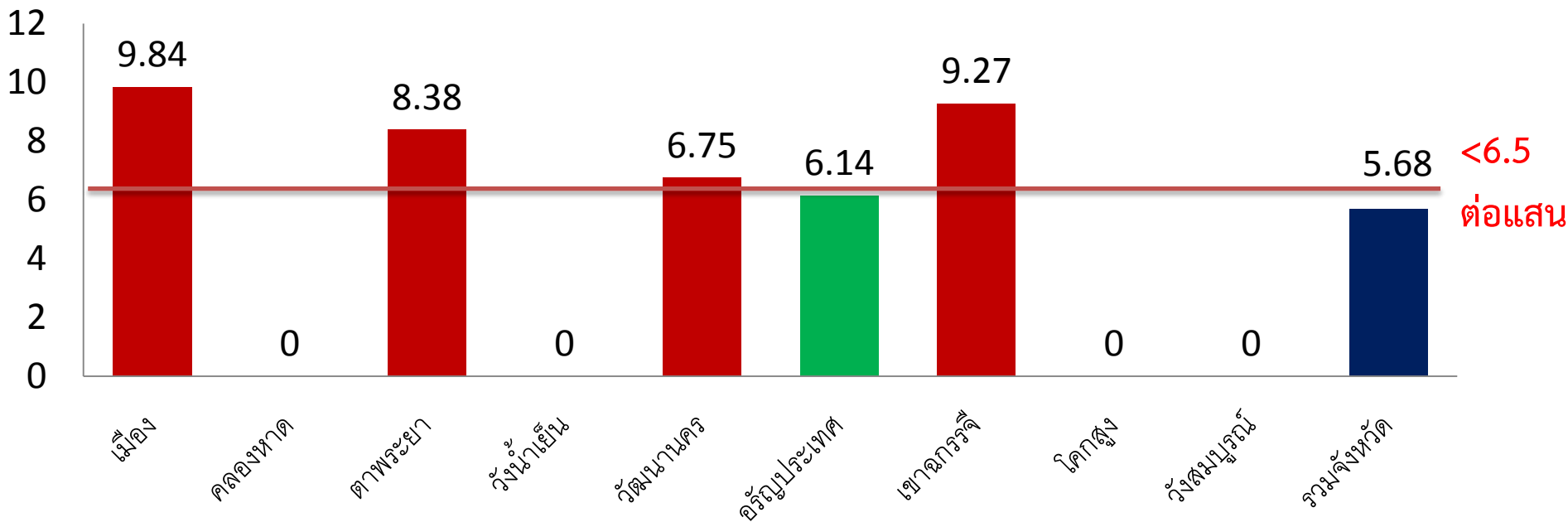
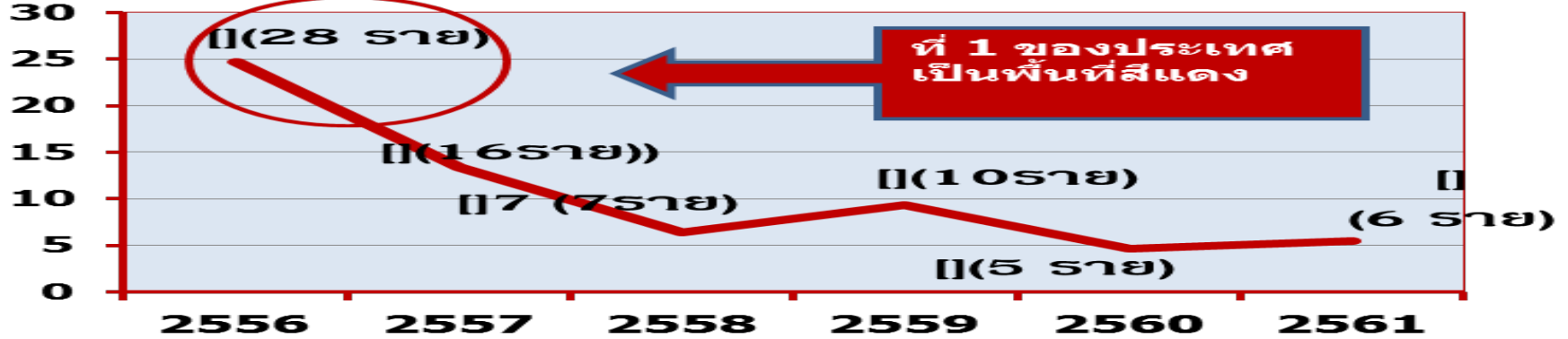
เปิดกล่อง Liason SAT Operation Risk Communication



9

# อัตราการเสียชีวิตจากการจมน้ำของเด็กอายุต่ำกว่า 15 ปี

## อัตราเสียชีวิตจากการจมน้ำ



9

อัตราการเสียชีวิตจากการจมน้ำของเด็กอายุต่ำกว่า

15 ปี

1. **วัฒนานคร 1 ราย** ชาย 13 ปี  
4 ต.ค.60 9.30 น. ฝ่ายบ้านเมือง ต.  
วัฒนานคร
2. **เมือง 2 ราย** หญิง 2 คน อายุ 9,  
10 ปี 2 ธ.ค.60 16.00 น. อุทยาน  
ปางสีดา ต.ท่าแยก
3. **ตาพระยา 1 ราย** ชาย 2.10 ปี 20  
ม.ค.61  
18.00 น. คลองท้ายหมู่บ้าน ม. 15 ต.  
ทัพราช
4. **อรัญประเทศ ดายเพิ่ม 1 ราย** ชาย  
12 ปี 18 ก.พ.61 12.00 น.  
ม.3 ต.เมืองไผ่ เล่นน้ำอ่างเก็บน้ำ

Update

เขาฉกรรจ์ 1 ราย หญิง 10 ปี 6 มี.ค.61 10.20 น.  
เล่นน้ำกับเพื่อน ฝ่ายน้ำล้นบ้านลานไผ่ ต.หนองหว้า

## วิเคราะห์แยกกลุ่มอายุ

อายุ 0-5 ปี = 51.30%

อายุ 6-12 ปี = 33.33%

อายุ 11-14 ปี = 15.27%

เฉพาะกลุ่มอายุ 0-2 ปี = 27.72%

เป้าหมายปี 2561

เป้าหมาย(คน)

เป้าหมาย (อัตรา)

7 คน

6.5 ต่อแสนประชากร

65.5

# 1.Sakaeo Merit Maker

อำเภอ	อปท.	รวม	%	ทีมที่สมัครปี 61 แล้ว
เมืองฯ	7/3	4	30.0	4 แห่ง(ทองแดง ท.ท่าเกษม/อบต.หนองบอน/อบต.โคกปีบ้อง/ท.ศาลาลำดวน)
คลองหาด	6/1	5	57.14	3 แห่ง(ทองแดง อบต.ชัยมะกรูด/อบต.เบญจขร/ อบต.ไทยอุดม)
ตาพระยา	5/1	1	16.66	2 แห่ง (ทองแดง อบต.โคกลาน/อบต.ทับไทย)
วังน้ำเย็น	3/1	5	100	1 แห่ง ( เงิน ท.วังน้ำเย็น)
วัฒนฯ	11/1	2	8.33	
อรัญฯ	9/4	9	61.53	3 แห่ง (ทองแดง อบต.หันทราย/คลองทับจันทร์/ผ่านศึก )
เขาฉกรรจ์	3/1	4	100	1 แห่ง (เงิน อบต.เขาสามลิบ)
โคกสูง	3/1	3/1	75.00	2 แห่ง (ทองแดง อบต.หนองม่วง /เงิน อบต.หนองแวง)
วังสมฯ	1/2	3	66.66	1 แห่ง (เงิน ท.วังสมบูรณ์)
<b>รวม</b>	<b>48/15</b>	<b>36/1</b>	<b>46.03</b>	<b>รวม 17 แห่ง ทองแดง 13 แห่ง เงิน 4 แห่ง</b>

หมายเหตุ สํารวจต้นปี 23 แห่ง เงิน 6 แห่ง และ ทองแดง 17 แห่ง

# 2. Play Pen

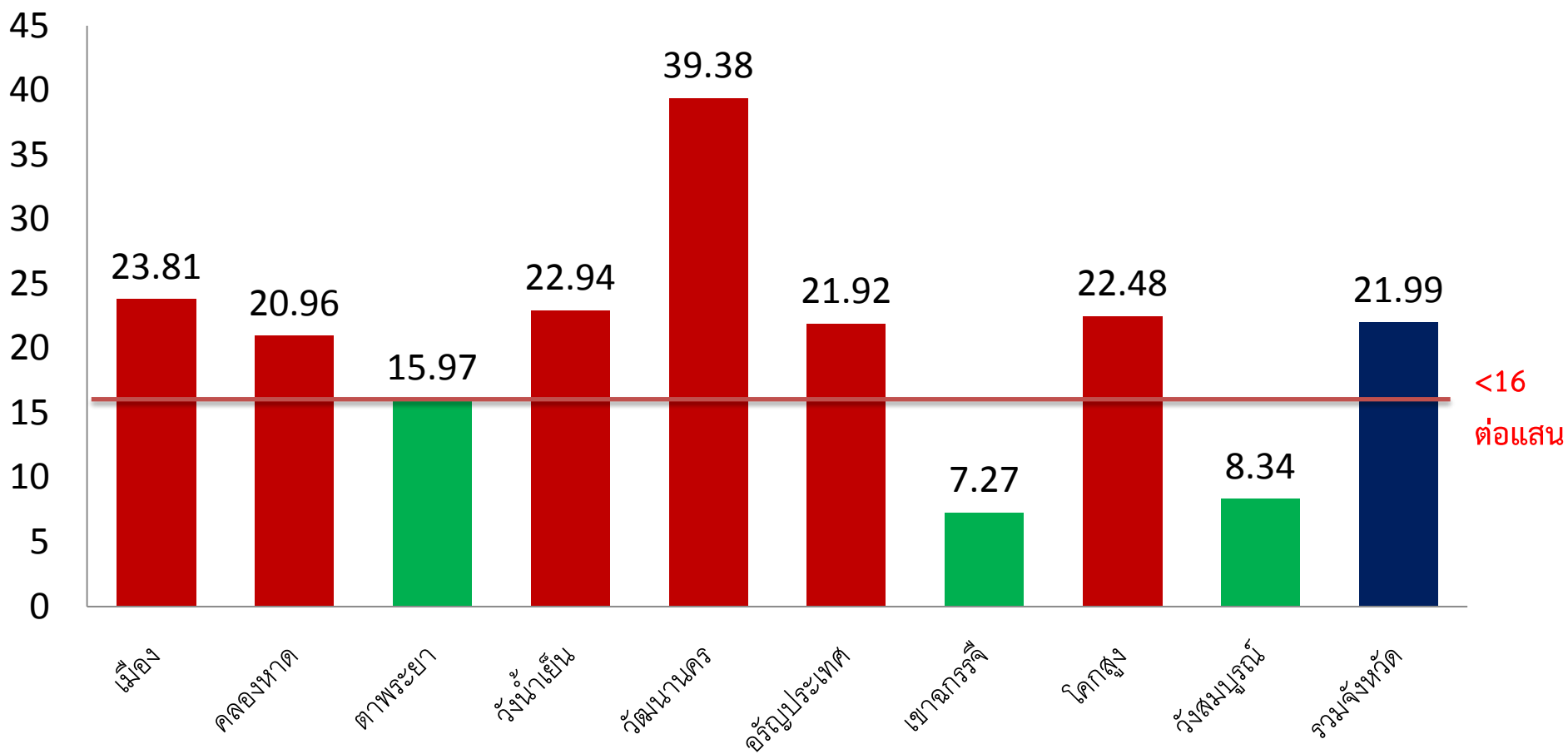
เป้าหมาย- 6 เดือน 25% /สิ้นปี 50%

เด็กต่ำกว่า 2 ปี	ใช้คอกกั้นเด็ก	ร้อยละ
12,263	3,197	26.07



10

# อัตราเสียชีวิตจากการบาดเจ็บทางถนน



- 1.เปิดศูนย์ EOC ช่วงเทศกาลสงกรานต์ 2561 11-17 เมษายน 2561
2. เตรียมความพร้อมรับมืออุบัติเหตุช่วงเทศกาลสงกรานต์ 2561
3. การซ้อมแผนฯ ช่วงเทศกาลสงกรานต์

cup	ชนิดซ้อมแผนฯ	วัน	สถานที่
รพ.สระแก้ว	Accident on Field	9-มี.ค.-61	หน้า รพ.สระแก้ว
คลองหาด	ICS Table top and field	9-เม.ย.-61	รพ.คลองหาด/สี่แยกคลองหาด
ตาพระยา	Accident Table Top	5-เม.ย.-61	รพ.ตาพระยา
วังน้ำเย็น	Accident Table Top/ICS	11 เม.ย.61	รพ.วังน้ำเย็น
วัฒนานคร	Accident Table Top/Field	10-เม.ย.-61	รพ.วัฒนานคร
อรัญฯ	Accident Table Top/Field	3-4/เม.ย.61	หน้าพระสยามฯ
เขาฉกรรจ์	Accident on Field	10-เม.ย.-61	สี่แยก รพ.เขาฉกรรจ์
โคกสูง	Accident Table Top	10-เม.ย.-61	รพ.โคกสูง
วังสมบูรณ์	Accident Table Top/Field	8-9 เม.ย.61	รพ.วังสมบูรณ์

4. After Action Review 23 เม.ย.2561 15.00 น. ห้องสิรินธร สสจ.สระแก้ว

- เน้นซ้อมแผนฯ อุบัติเหตุ/สาธารณภัยบูรณาการ ระดับ Zone

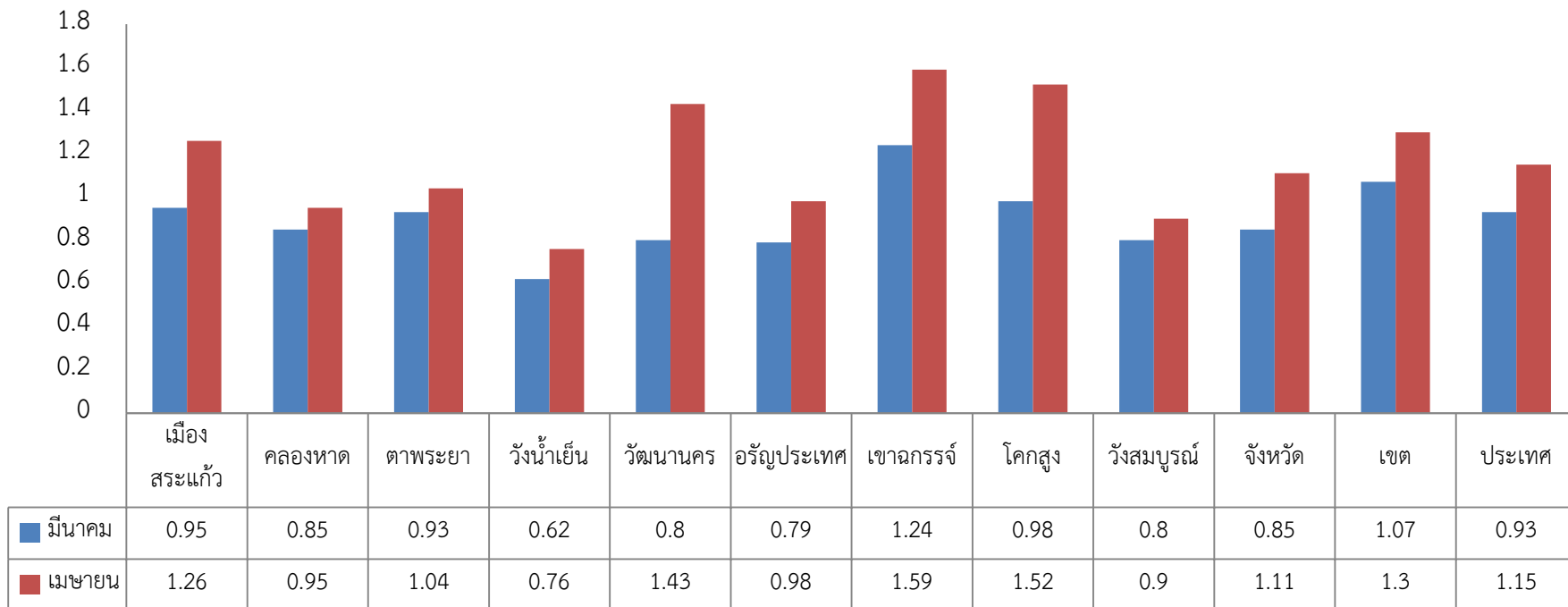
( Zone 1 เมืองฯ/เขาฉกรรจ์/วัฒนฯ Zone2 อรัญ/ตาพระยา/โคกสูง Zone3 คลองหาด/น้ำเย็น/สมบูรณ์)

อัตราผู้ป่วยเบาหวานรายใหม่จากกลุ่มเสี่ยงเบาหวาน < ร้อยละ 2.40

และอัตรากลุ่มสงสัยป่วยความดันโลหิตสูงในเขตรับผิดชอบได้รับการวัดความดันโลหิตที่บ้าน  $\geq$

ร้อยละ 10

### DM รายใหม่ จาก pre-diabetes ร้อยละ 2.4



อำเภอที่ต้องเฝ้าระวังอัตราการเพิ่มขึ้นของผู้ป่วยรายใหม่ ได้แก่

1) เขาฉกรรจ์ ร้อยละ 1.24

2) โคกสูง ร้อยละ 0.98

3) เมืองสระแก้ว ร้อยละ 0.95

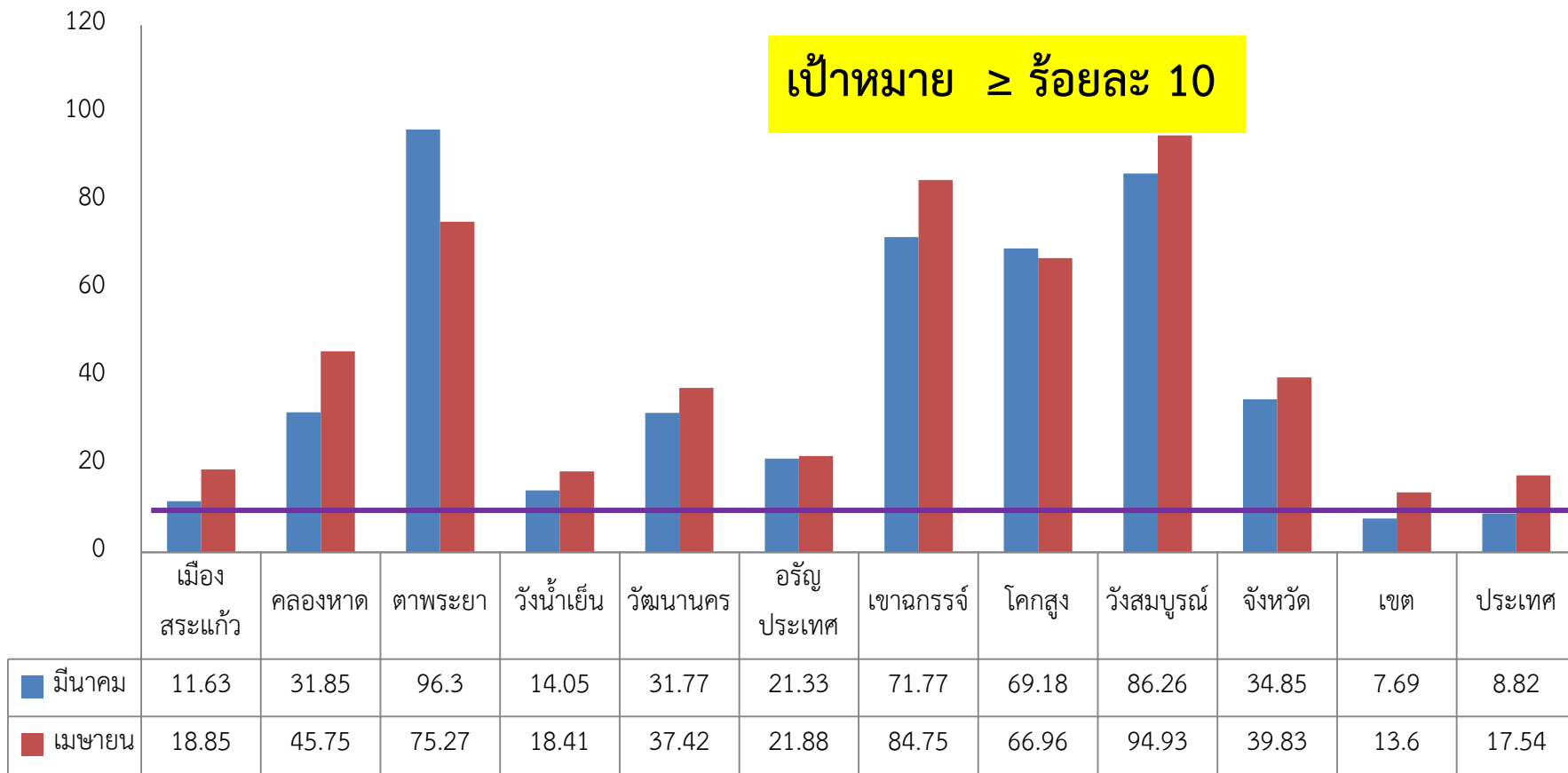
4) ตาพระยา ร้อยละ 0.93

11

อัตราผู้ป่วยเบาหวานรายใหม่จากกลุ่มเสี่ยงเบาหวาน < ร้อยละ 2.40

และอัตรากลุ่มสงสัยป่วยความดันโลหิตสูงในเขตรับผิดชอบได้รับการวัดความดันโลหิตที่บ้าน ≥

ร้อยละ 10



อำเภอที่ต้องติดตามผลการดำเนินงาน ได้แก่ อำเภอเมืองสระแก้ว วังน้ำเย็น

# ร้อยละของโรงพยาบาลที่พัฒนาอนามัยสิ่งแวดล้อมได้ ตามเกณฑ์ GREEN&CLEAN Hospital

สถานพยาบาล (แห่ง)		การประเมิน GREEN & CLEAN Hospital 25 เม.ย. 61***			หมายเหตุ *** จังหวัดลงติดตาม ครบทุกแห่ง
ประเภท	มีกิจกรรม	พื้นฐาน	ดี	ดีมาก	
รพ.ร.สก.	1			1*	** มีเครือข่ายชุมชน / ตลาดนัดสีเขียว
รพ.อรัญ	1		1*		
รพ.ตาพระยา	1		1*		อยู่ระหว่างพัฒนา / ส้วม, คัดแยกขยะ
รพ.คลองหาด	1		1*		อยู่ระหว่างพัฒนา / ส้วมไอพีดี
รพ.เขาฉกรรจ์	1	-	-	-	ติดประเด็น ร้านจำหน่ายอาหาร โรงครัว มูลฝอยติดเชื้อ (ไม่ผ่าน)
รพ.วังน้ำเย็น	1		1*		
รพ.วัฒนานคร	1			1*	** มีกิจกรรมร่วมกับชุมชน / คัดแยกขยะ / นวัตกรรม / ทำส้วม IPD ใหม่
รพ.โคกสูง	1	1			อยู่ระหว่างพัฒนา / อบรม, น้ำเสีย, รดมูลฝอย
รพ.วังสมบูรณ์	1	1			เน้นความเข้มข้นของกิจกรรมตามเกณฑ์
รพ.จิตเวช	1		1*		สามารถพัฒนาได้ถึงระดับ ดี / ดีมาก
รวม	10	2	5*	2*	ไม่ผ่านเกณฑ์ 1 แห่ง



## คณะที่ 2

การพัฒนาระบบบริการสุขภาพ  
(14 ตัวชี้วัด)

13

# ร้อยละของคลินิกหมอครอบครัวที่เปิดดำเนินการในพื้นที่ (Primary Care Cluster)

## สถานการณ์

จังหวัดสระแก้วมี ประชากรทั้งสิ้น 565,894 คน 9 อำเภอ  
ประชากรทั้งสิ้น โรงพยาบาล 9 แห่ง

- ขั้นที่ 1 กำหนดจุดที่ตั้ง PCC ให้ครอบคลุมประชากร ทั้งสิ้น 585,894 คน จังหวัดสระแก้ว 19 PCC 53 FCT
- ขั้นที่ 2 พัฒนาคุณภาพ รพ.สต.ติดดาว ปี 2560 ผ่าน 5 ดาว จำนวน 29 แห่ง  
ปี 2561 เป้าหมาย 5 ดาว เพิ่ม 25 แห่ง
- รวมเป้าสะสม 55 แห่ง ร้อยละ 50.9
- ขั้นที่ 3 เพิ่มบริการ Extended OPD ณ จุดกำหนดเป็น PCC โดยจะเปิด Extended OPD 12 แห่ง ทุกอำเภอ ในปี 2561 อย่างน้อยอำเภอละ 1 แห่ง
- ขั้นที่ 4 เพิ่มทีมหมอครอบครัว 2 ทีมในปี 2561

## ผลการดำเนินงาน

อำเภอ	แผนการจัดตั้ง PCC ปี 60-64	เปิด ปี 60 (ทีม)	ปี 2561	รวม
เขาฉกรรจ์	5			
เมือง	11	3	-	3
โคกสูง	2			
คลองหาด	3			
ตาพระยา	1			
วังน้ำเย็น	4			
วังสมบูรณ์	3			
วัฒนานคร	6			
อรัญประเทศ	4	1	-	1
<b>รวม</b>	<b>39</b>	<b>4</b>		<b>4</b>

- ปี 61 PCC ได้รับ งบประมาณสนับสนุนทั้ง 4 ทีม

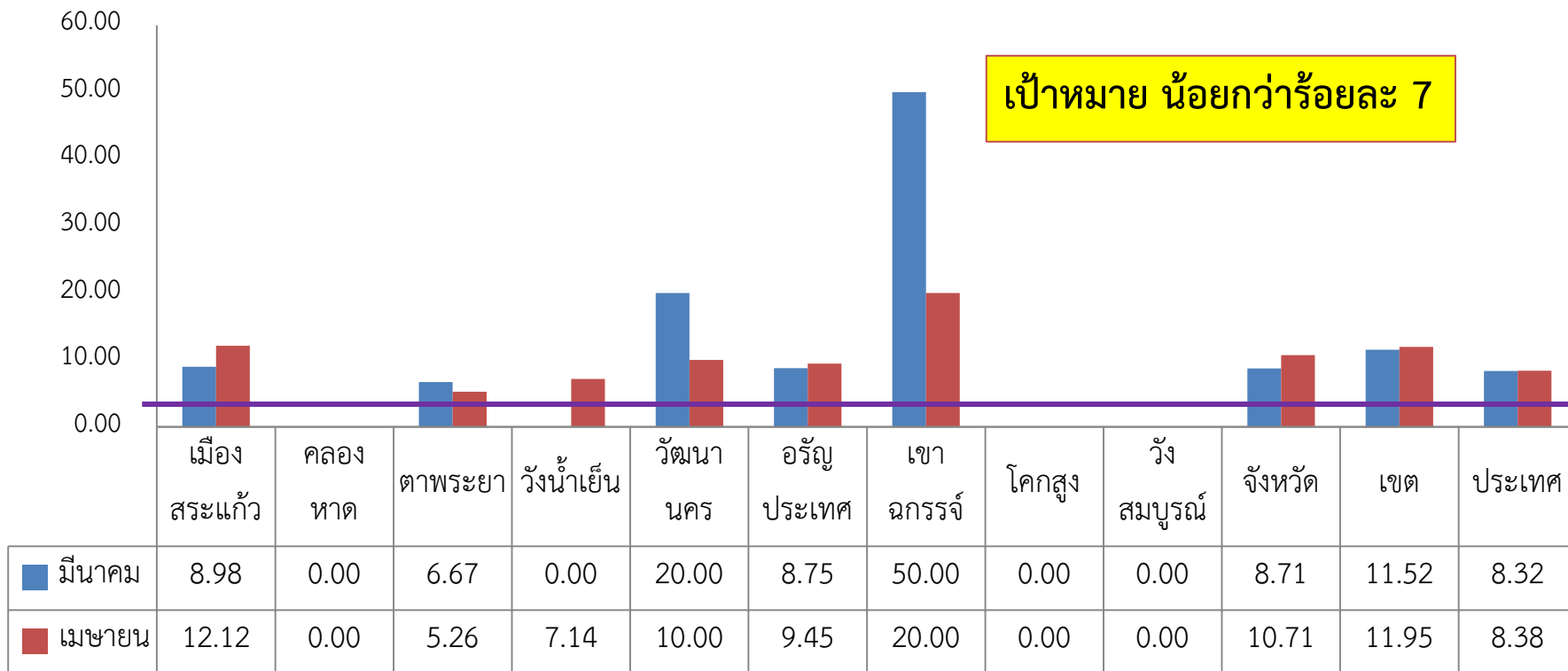
-รพร.ได้รับทีมละ 70000 บาท ( 2 ทีม) ,ทีมละ 210000 บาท

(1 ทีม)

-อรัญฯ ได้รับทีมละ 70000 บาท (1 ทีม)

- ยกเลิกPAและเป้าหมายเดิม เน้นพัฒนา PCC ในเขตเมื่อพร้อมทำได้จริง เน้นคุณภาพ

- จว.มีแผนลงเยี่ยมเสริมพลัง 2 แห่ง(พค.61)



### โรงพยาบาลที่พบผู้ป่วยและเสียชีวิต ได้แก่

- |                |       |         |           |        |                  |       |         |           |        |
|----------------|-------|---------|-----------|--------|------------------|-------|---------|-----------|--------|
| 1) รพ.สระแก้ว  | จำนวน | 297 ราย | เสียชีวิต | 36 ราย | 2) รพ.อรัญประเทศ | จำนวน | 127 ราย | เสียชีวิต | 12 ราย |
| 3) รพ.ตาพระยา  | จำนวน | 19 ราย  | เสียชีวิต | 1 ราย  | 4) รพ.เขาฉกรรจ์  | จำนวน | 10 ราย  | เสียชีวิต | 2 ราย  |
| 5) รพ.วัฒนานคร | จำนวน | 10 ราย  | เสียชีวิต | 1 ราย  | 6) รพ.วังน้ำเย็น | จำนวน | 14 ราย  | เสียชีวิต | 1 ราย  |



15

# ระดับความสำเร็จในการพัฒนาสู่การเป็นโรงพยาบาล ส่งเสริมการใช้ยาอย่างสมเหตุผล (RDU)

RDU ชั้นที่ 1 RDU1 : ผ่าน 8 แห่ง

RDU2 : ผ่านทุกแห่ง

RDU 1 ชั้นที่ 1	ผลการดำเนินงาน ณ สิ้น Q2/2561									
	เป้าหมาย	รพร.	อรัญ	คลองหาด	ตาพระยา	วังน้ำเย็น	วัฒนานคร	เขาฉกรรจ์	วังสมบูรณ์	โคกสูง
1. ร้อยละการใช้ยา ED	M1-M2>ร้อยละ85 F1-F3>ร้อยละ90	92.91	90.65	93.98	96.89	94.30	93.40	94.79	88.59	95.33
2. ประสิทธิภาพ PTC	ระดับ 3ขึ้นไป	ระดับ 3	ระดับ 3	ระดับ 3	ระดับ 3	ระดับ 3	ระดับ 3	ระดับ 3	ระดับ 3	ระดับ 3
3. มาตรฐานฉลากยา	ระดับ 3ขึ้นไป	ระดับ 5	ระดับ 4	ระดับ 5	ระดับ 5	ระดับ 5	ระดับ 5	ระดับ 5	ระดับ 5	ระดับ 5
4. ยาที่ไม่ควรมี 8 ตัว	<=1ตัว	1 ตัว	1 ตัว	1 ตัว	0 ตัว	0 ตัว	0 ตัว	0 ตัว	0 ตัว	0 ตัว
5. ส่งเสริมจริยธรรม	ระดับ 3ขึ้นไป	ระดับ 3	ระดับ 3	ระดับ 3	ระดับ 3	ระดับ 3	ระดับ 3	ระดับ 3	ระดับ 3	ระดับ 3
RDU 2 ชั้นที่1 (รพ.สต.)	เป้าหมาย	รพร.	อรัญ	คลองหาด	ตาพระยา	วังน้ำเย็น	วัฒนานคร	เขาฉกรรจ์	วังสมบูรณ์	โคกสูง
ร้อยละของรพ.สต.มีการใช้ ยาปฏิชีวนะใน URI และ AD น้อยกว่าร้อยละ 20	ร้อยละ 40 ของรพ.สต. ผ่านเกณฑ์	63.64	50.00	55.56	73.33	71.43	90.48	71.43	83.33	100

ข้อมูล ณ สิ้นไตรมาส 2 วันที่ 31 มีนาคม 2561

RDU 1 ชั้นที่ 2	ผลการดำเนินงาน ณ Q2/2561									
	เป้าหมาย	รพร.	อรัญ	คลองหาด	ตาพระยา	วังน้ำเย็น	วัฒนานคร	เขาฉกรรจ์	วังสมบูรณ	โคกสูง
1. การใช้ยาปฏิชีวนะในURI ในรพ.	<= ร้อยละ 20	36.50	24.75	30.05	34.00	32.01	17.73	27.74	39.55	18.14
2. การใช้ยาปฏิชีวนะในAD ในรพ.	<= ร้อยละ 20	24.39	21.38	37.29	26.26	24.59	13.19	21.23	36.83	23.36
3. การใช้ยาปฏิชีวนะในแผลสด ในรพ	<= ร้อยละ 40	62.58	69.21	73.80	59.52	50.02	45.77	42.04	54.48	53.45
4. การใช้ยาปฏิชีวนะในหญิงคลอดปกติ	<= ร้อยละ 10	23.47	3.1	9.43	0	2.44	5.05	4.5	0	0
5. การใช้ NSAIDs ใน CKD> stage 3	<= ร้อยละ 10	0.74	2.46	0.45	2.53	0.25	3.30	2.20	0	0.12
6. การใช้ Gliben ในผู้สูงอายุ/โรคไต	<= ร้อยละ 5	3.97	8.27	0	0	0	0	0	0	0
7. การห้ามใช้ยาบางชนิดในหญิงมีครรภ์	0 ราย	0	0	0	0	0	0	0	0	0
<b>RDU 2 ชั้นที่ 2 (รพ.สต.)</b>	<b>เป้าหมาย</b>	<b>รพร.</b>	<b>อรัญ</b>	<b>คลองหาด</b>	<b>ตาพระยา</b>	<b>วังน้ำเย็น</b>	<b>วัฒนานคร</b>	<b>เขาฉกรรจ์</b>	<b>วังสมบูรณ</b>	<b>โคกสูง</b>
ร้อยละของรพ.สต.มีการใช้ยาปฏิชีวนะ ใน URI และ AD น้อยกว่าร้อยละ 20	ร้อยละ 60 ของรพ.สต. ผ่าน เกณฑ์	63.64	50.00	55.56	73.33	71.43	90.48	71.43	83.33	100

RDU ชั้นที่ 3 (ในภาพรวม ต้องมีรพ.ผ่าน 20% ปี 63 และ 80% ปี 64) : ยังไม่รพ.ใดผ่าน

RDU 1 ชั้นที่ 3	ผลการดำเนินงาน ณ Q2/2561									
	เป้าหมาย	รพร.	อรัญ	คลองหาด	ตาพระยา	วังน้ำเย็น	วัฒนานคร	เขาฉกรรจ์	วังสมบูรณ์	โคกสูง
1. ผู้ป่วยHT ที่ใช้ยา RAS blocaad (ACEI/ARB/ Renin inh) 2 ชนิดร่วมกัน	ร้อยละ 0	0.17	0.31	0.00	0.00	0.00	0.00	0.07	0.00	2.97
2. ผู้ป่วย DM ที่ใช้ยา metforminในรพ.	>= ร้อยละ 80	86.66	85.78	81.65	77.92	79.58	77.05	73.56	83.09	99.08
3. ผู้ป่วยที่ใช้ยากลุ่ม NSAIDs ซ้ำซ้อน	<= ร้อยละ 5	0.18	0.30	0.07	0	0.28	0.14	0.10	0.22	0
4. ผู้ป่วยโรคหืดที่ได้ inhal corticosteroid	>= ร้อยละ 80	53.63	85.61	66.96	73.68	64.65	69.35	66.17	47.96	96.95
5. ผู้สูงอายุที่ใช้ยา long-act benzodiazepine	<= ร้อยละ 5	1.99	1.73	3.08	2.91	3.13	0.83	1.65	0.84	0.55
6. เด็กที่ได้รับการวินิจฉัย & ได้ยา non - sedating anti-histamine	<= ร้อยละ 20	7.30	5.47	1.82	1.06	1.75	0.31	3.75	1.68	3.13
RDU 2 ชั้นที่ 3 (รพ.สต.)	เป้าหมาย	รพร.	อรัญ	คลองหาด	ตาพระยา	วังน้ำเย็น	วัฒนานคร	เขาฉกรรจ์	วังสมบูรณ์	โคกสูง
ร้อยละของรพ.สต.มีการใช้ยาปฏิชีวนะใน URI และ AD น้อยกว่าร้อยละ 20	ร้อยละ 100 ของ รพ.สต. ผ่านเกณฑ์	63.64	50.00	55.56	73.33	71.43	90.48	71.43	83.33	100

ข้อมูล ณ สิ้นไตรมาส 2 วันที่ 31 มีนาคม 2561

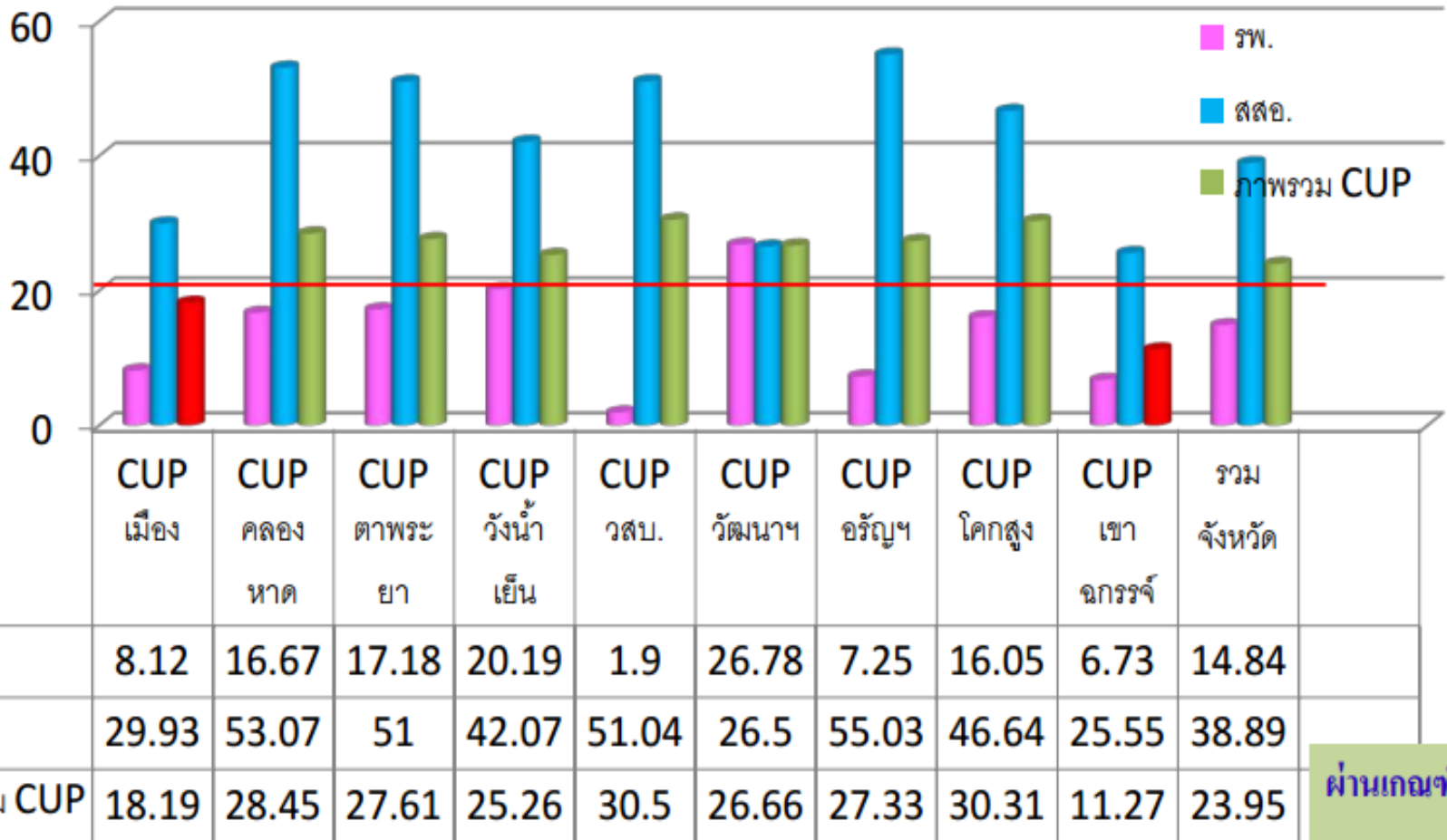
การส่งต่อ ผู้ป่วย 4 สาขาหลัก นอกเขตสุขภาพ เปรียบ ปี 2560 และ 2561

ผู้ป่วยสาขา	ปีงบประมาณ 2560	ปีงบประมาณ 2560 (ต.ต.-มี.ค.)	ปีงบประมาณ	ลดลง	ร้อยละ
			2561 (ต.ต.-มี.ค.)		
สาขาโรคหัวใจ	10	6	4	2	33.33
และสาขาทารกแรกเกิด	7	1	0	1	0.00
สาขาโรคมะเร็ง	51	21	29	-8	-38.10
สาขาอุบัติเหตุและฉุกเฉิน	8	8	4	4	50.00
รวม	76	36	37	-1	-2.78

ผลการดำเนินงาน=ผ่านเกณฑ์ ส่งต่อนอกเขต เพิ่มขึ้น 2.78 % (เกณฑ์ลดลง 10%)

สาขาที่มีแนวส่งต่อนอกเขต มากคือ สาขามะเร็ง ดำเนินการคืนข้อมูลให้ รพร.สระแก้ว  
พิจารณา สาเหตุการส่งต่อ ให้เน้นการส่งต่อ ภายในเครือข่าย และพัฒนาศักยภาพ  
ตามเกณฑ์ Sever plan

# ร้อยละของผู้ป่วยนอกได้รับบริการการแพทย์แผนไทย และการแพทย์ทางเลือก



\*\*\*ประเทศ = 23.61

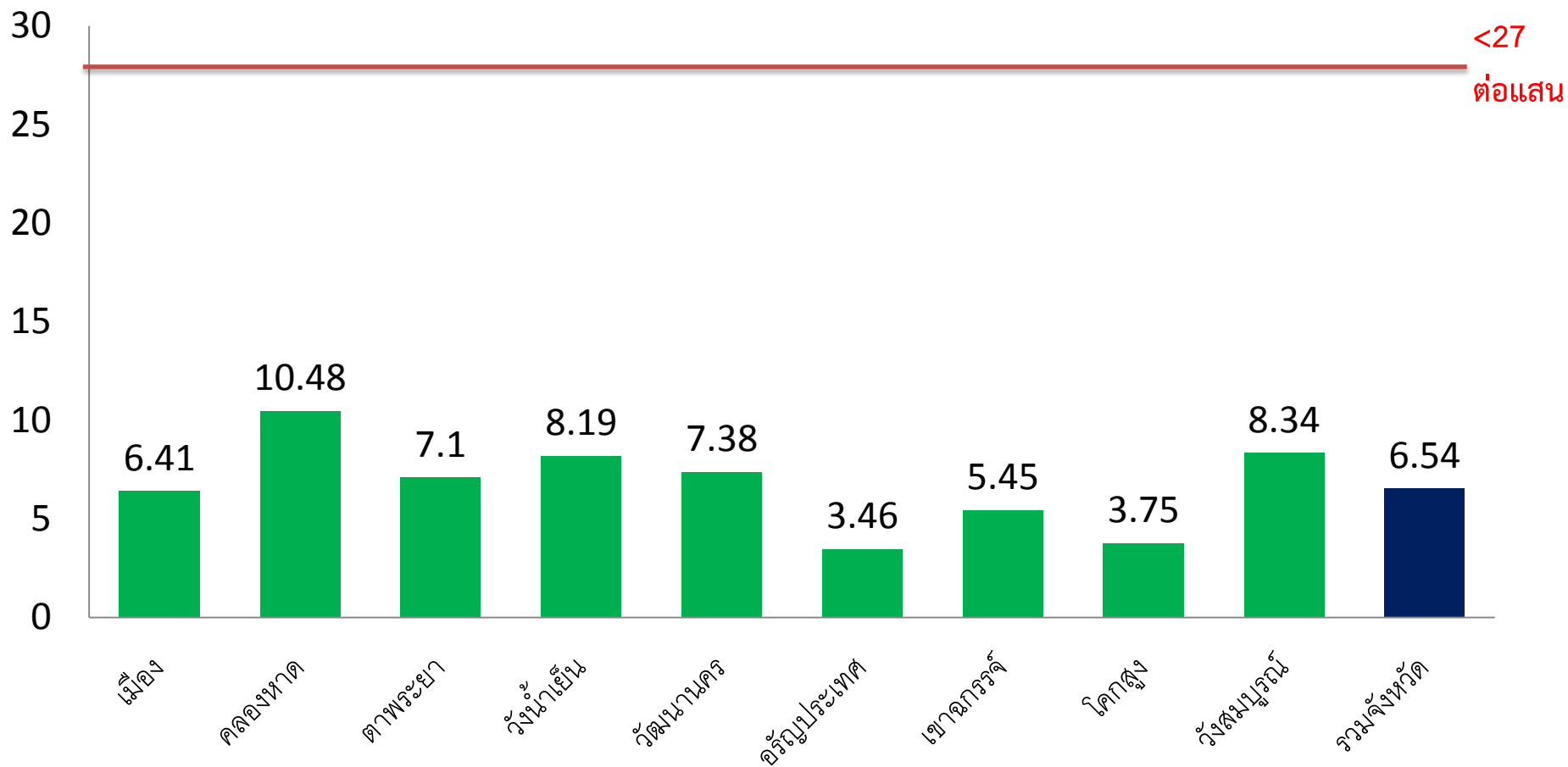
**สก. ลำดับที่ 31** ( ลำดับ 1-3 ของประเทศ สกลนคร 40.06 ขอนแก่น 36.32 นครพนม 34.86)

\*\*\*เขต 6 = 22.06

อันดับ 1 = ฉะเชิงเทรา 30.68 2.สมุทรปราการ 25.63 \*\*อันดับ 3 = สระแก้ว

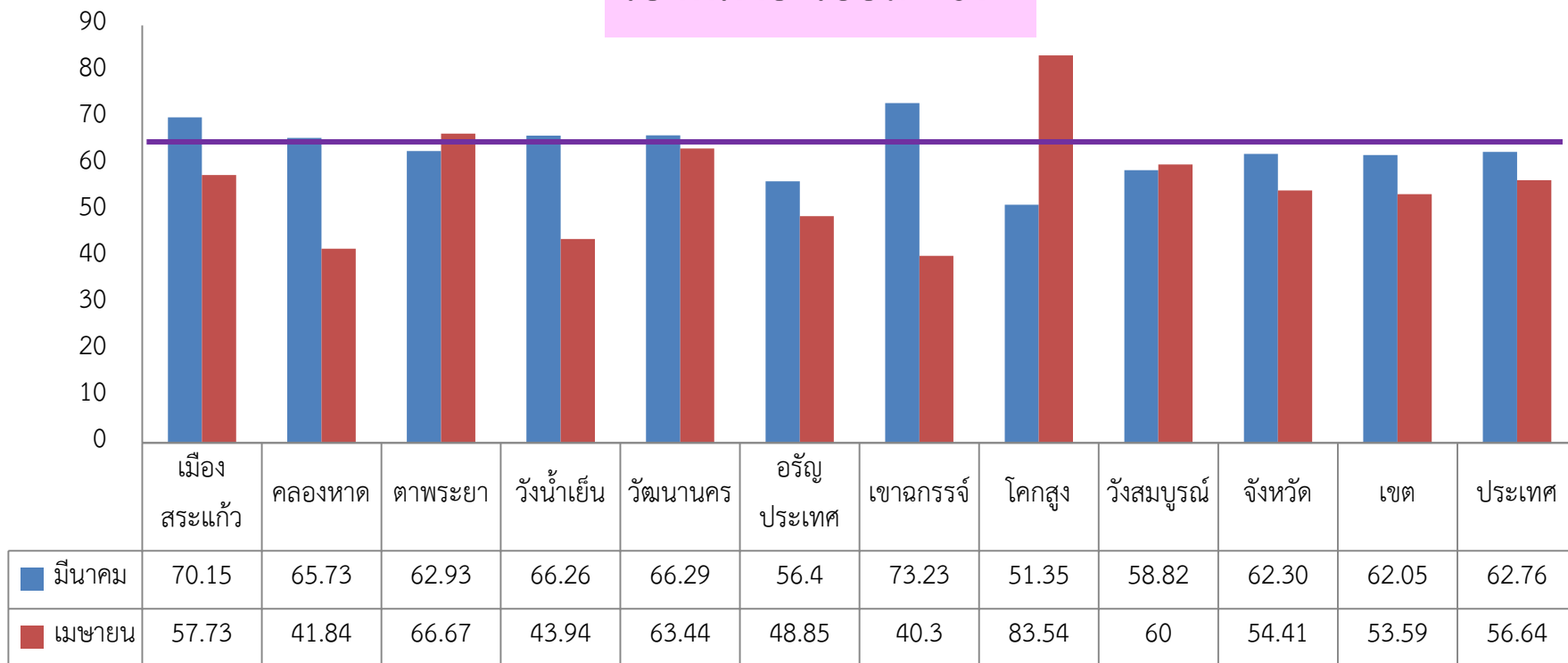
19

# อัตราการตายจากโรคหลอดเลือดหัวใจ



# ร้อยละของผู้ป่วย CKD ที่มีอัตราการลดลงของ eGFR < 4 mL/min/1.73m<sup>2</sup>/yr

เป้าหมาย ร้อยละ 67



อำเภอที่ต้องเร่งรัดติดตามผลการดำเนินงาน ได้แก่

- 1) โคกสูง ร้อยละ 51.35
- 2) อรัญประเทศ ร้อยละ 56.40
- 3) วังสมบูรณ์ ร้อยละ 58.82

# 21

## อัตราส่วนของจำนวนผู้ยินยอมบริจาคอวัยวะจากผู้ป่วย สมองตายต่อจำนวนผู้ป่วยเสียชีวิตใน รพ.

เดือน มี.ค. 61 มีผู้เสียชีวิตบริจาคอวัยวะ 1 ราย เก็บได้ ไต หัวใจ และดวงตา 1 คู่

ผู้บริจาคน้อยไม่เพียงพอ

- มีการจัดตั้งคณะกรรมการรับผิดชอบในแต่ละส่วนงาน เชิญนายกเหล่ากาชาดเป็นที่ปรึกษาแต่ยังไม่มี TC nurse full time ให้หัวหน้าตึกศัลยกรรมเป็นผู้จัดการ ยังไม่มีสถานที่ที่เป็นศูนย์รับบริจาคชัดเจน ขณะนี้ใช้ตึก ER ศัลยกรรม และ ICU เป็นสถานที่รับบริจาคชั่วคราว
- จำนวนผู้ป่วยเสียชีวิต ปี 2560 = 1,223 คน คิดเป็นการขอบริจาคอวัยวะ 12 ราย (1:100) และดวงตา 60 ดวง (5:100)

# 23

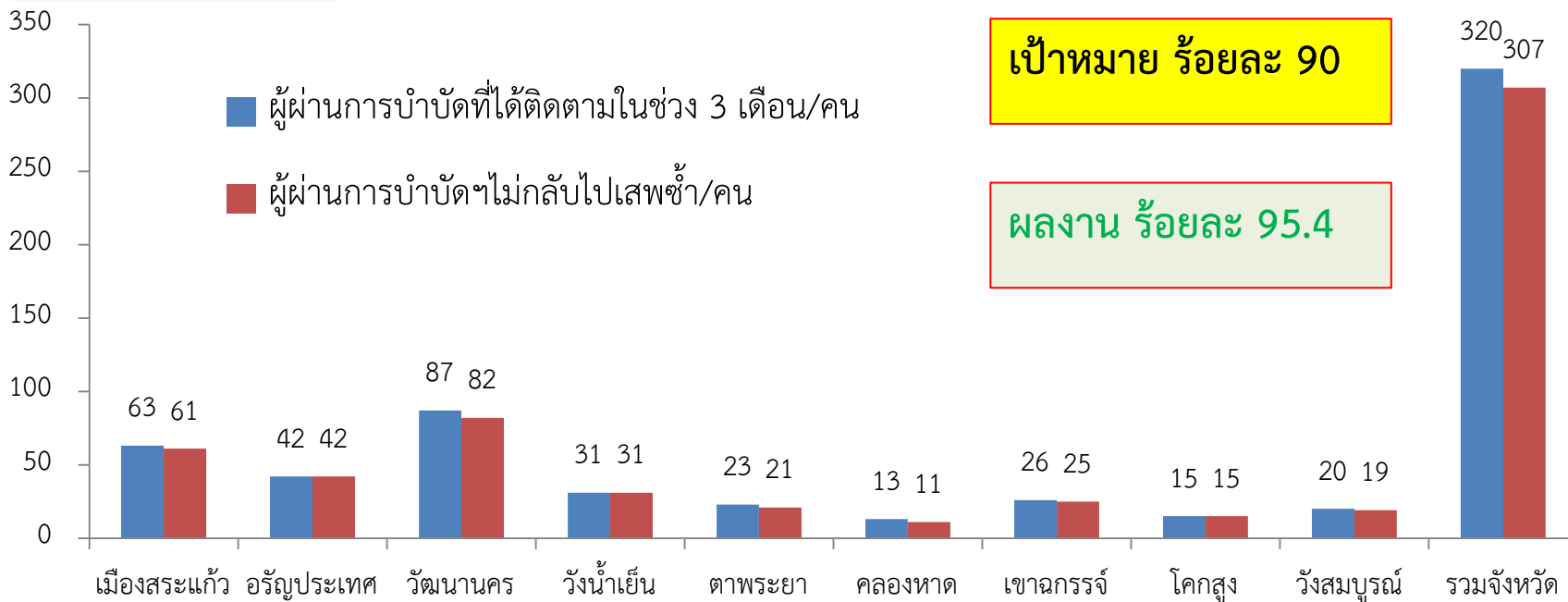
## One Day Surgery

มีการจัดตั้งคณะกรรมการ จัดทำแนวทางการดำเนินงาน อยู่ระหว่างรอรับการประเมิน เพื่อเข้าร่วมโครงการจากเขต ปัจจุบันได้ทดลองดำเนินการโดยใช้แนวทางของ One Day Surgery ตั้งแต่การเตรียมรับการผ่าตัดของผู้ป่วยจากบ้าน การเข้านอนในโรงพยาบาลในเช้าวันผ่าตัด แต่ยังคงเป็นผู้ป่วยใน



# ร้อยละของผู้ป่วยยาเสพติดที่หยุดเสพต่อเนื่อง 3 เดือน หลังการจำหน่าย

## สถานการณ์

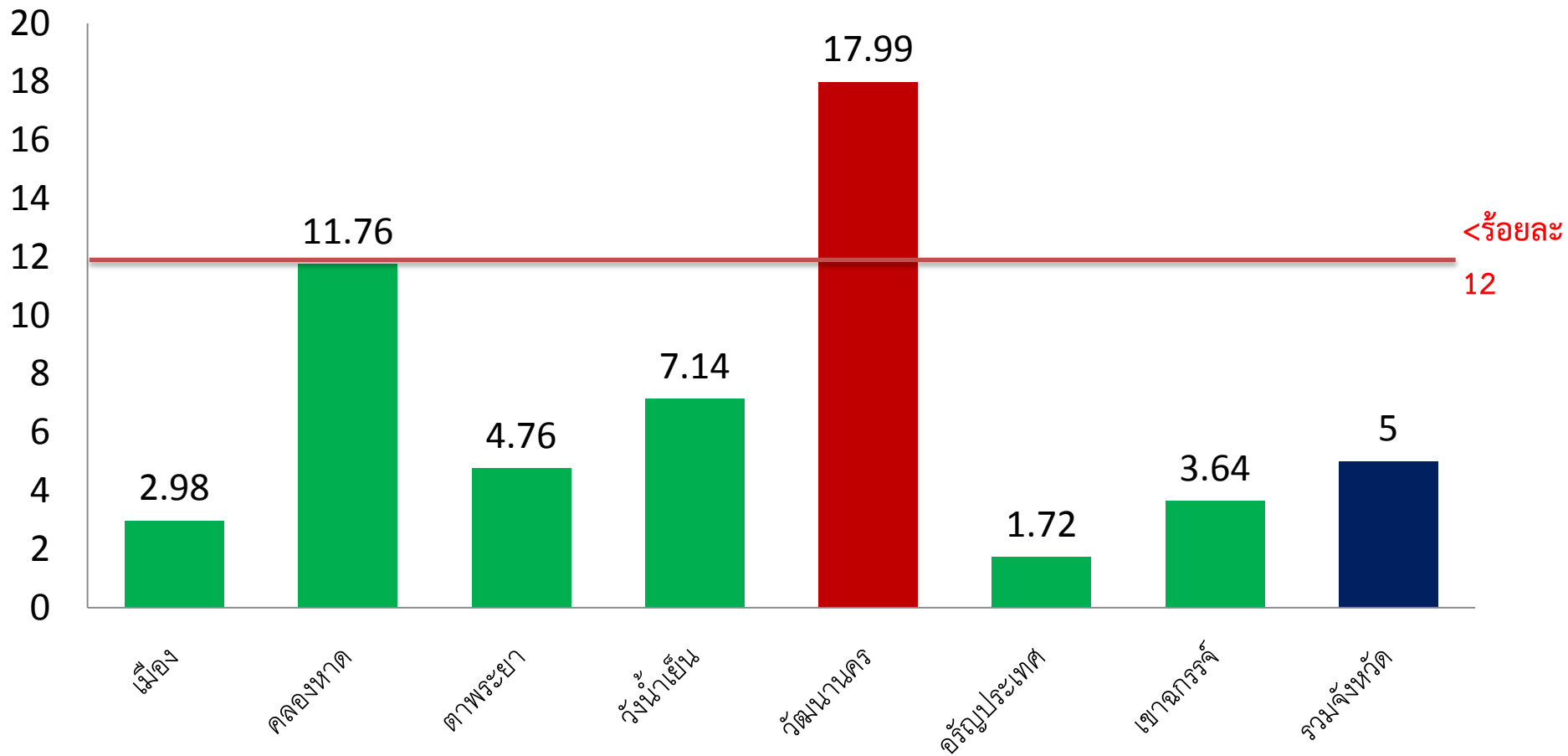


## ปัญหา/อุปสรรค

- การบันทึกข้อมูลผลการดำเนินงานยังไม่เป็นปัจจุบัน
- แนวทางการดำเนินงานในระดับประเทศ มีการเปลี่ยนแปลงบ่อย
- ผู้เข้ารับการบำบัดมีการกลับไปเสพซ้ำภายหลังผ่านการบำบัดในช่วง 3 เดือน

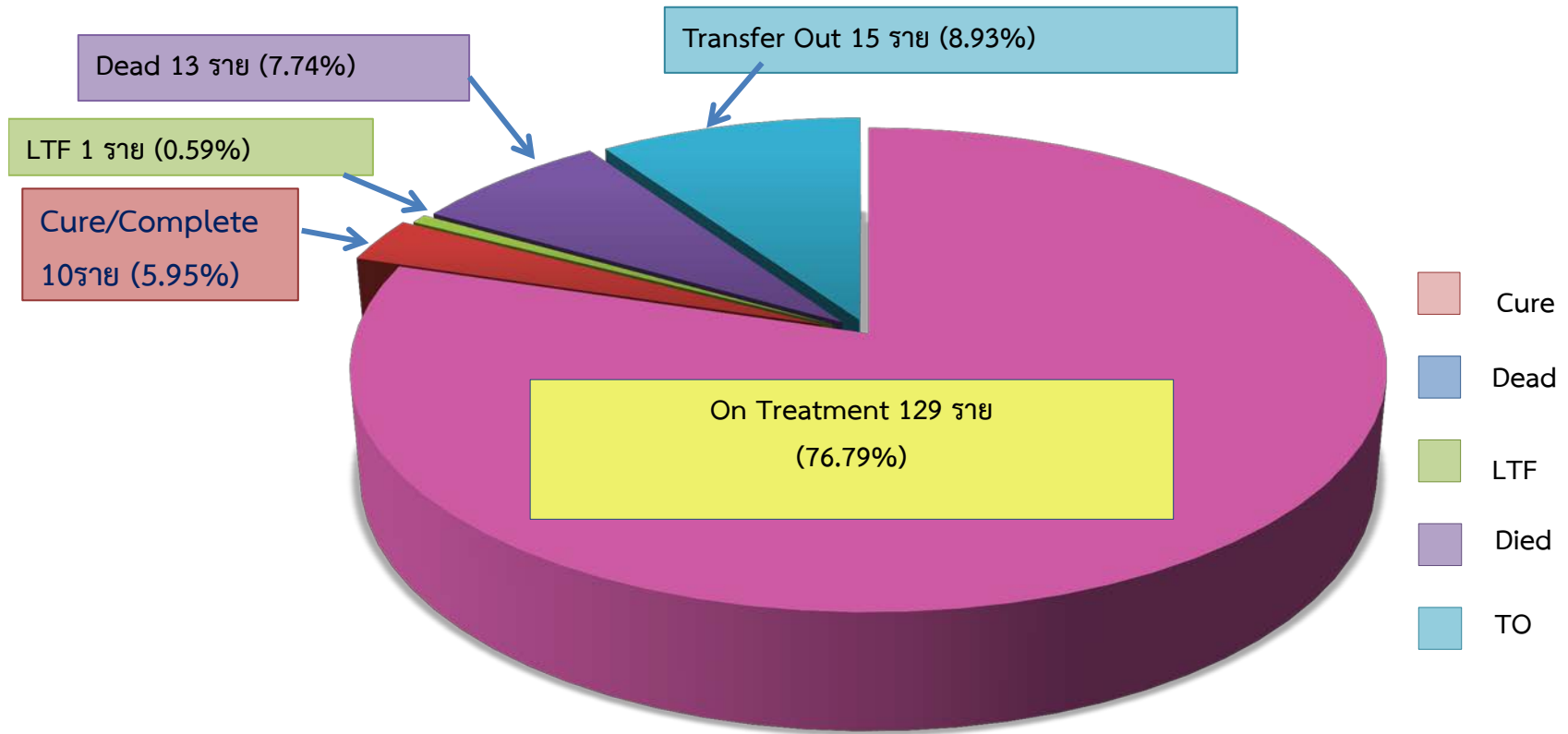
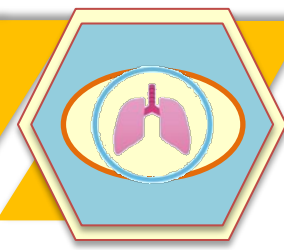
24

# อัตราการเสียชีวิตของผู้เจ็บป่วยวิกฤตฉุกเฉิน ภายใน 24 ชั่วโมง ในโรงพยาบาล ระดับ F2 ขึ้นไป



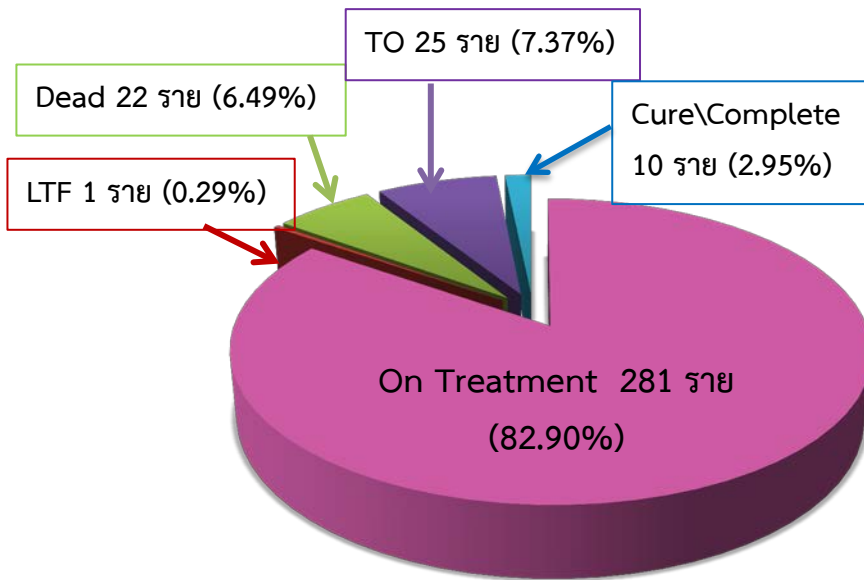
25

# อัตราความสำเร็จการรักษาผู้ป่วยวัณโรค รายใหม่



Source : TBCM online 23 April 2018 / 09.00 am.

# แผนภูมิติดตามรายงานการรักษาผู้ป่วยวัณโรค จังหวัดสระแก้ว ขั้นทะเบียนรักษา (PTB) ปี 2561( 1 ตุลาคม – 16 เมษายน 2560)



Register	ผลการดำเนินงาน
New TB 343 ราย	On Treatment 82.90 %
Incident Rate 62.32 / แสน ปชก.	

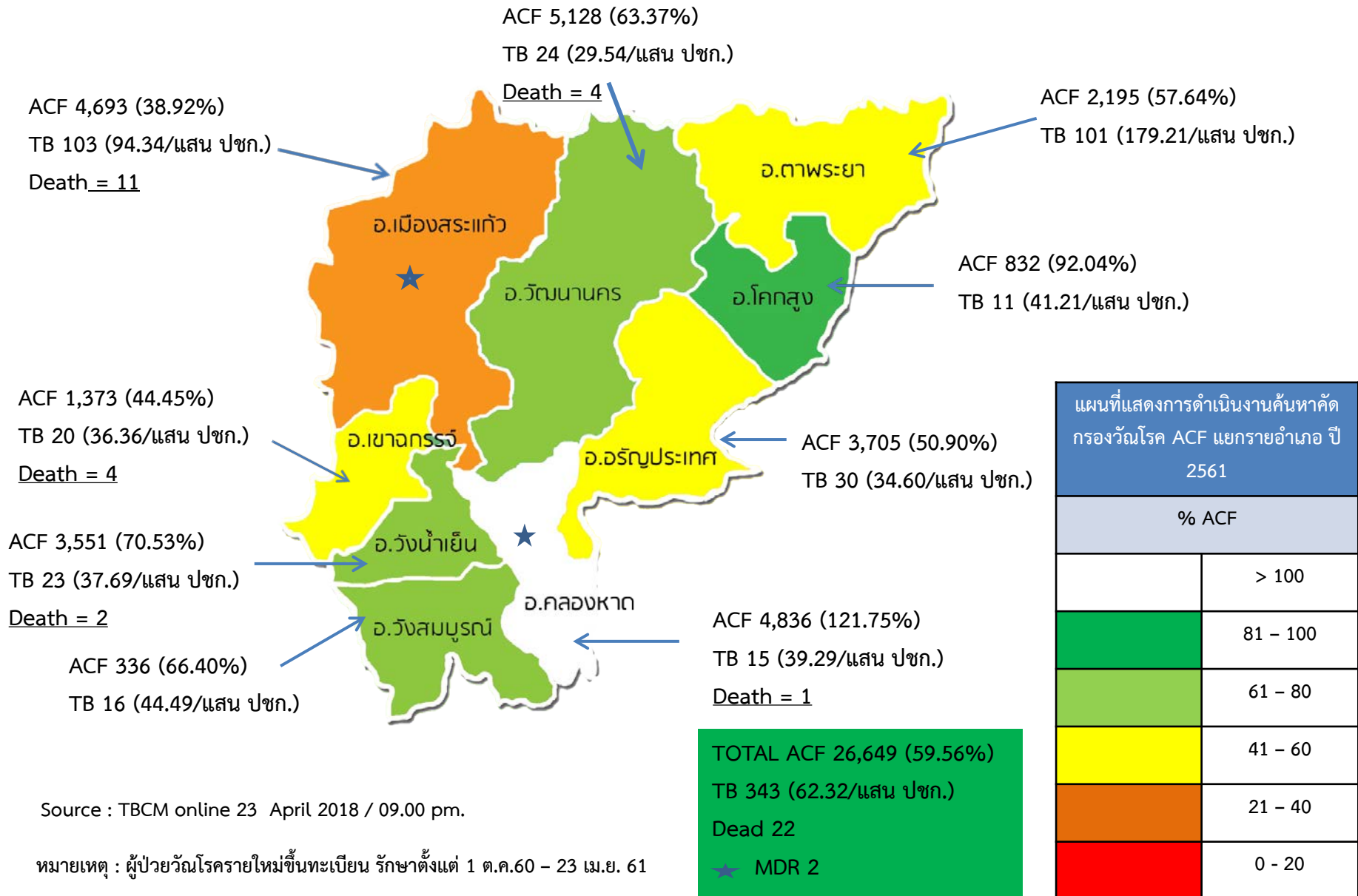
Source : TBCM online 23 April 2018 / 09.00 am.

หมายเหตุ : ผู้ป่วยวัณโรครายใหม่ขั้นทะเบียน รักษาตั้งแต่ 1 ต.ค.60 – 23 เม.ย.61

<p>สาเหตุการเสียชีวิต 22 ราย (Died)</p> <ul style="list-style-type: none"> <li>- เสียชีวิตที่บ้านไม่ทราบสาเหตุ (อายุ 67 ปี , 83 ปี , 72 ปี และอายุ 73 ปี) 4 ราย</li> <li>- Cerebral infarction - Cerebral infarction due to thrombosis of cerebral arteries 1 ราย</li> <li>- Gastrointestinal haemorrhage 2 ราย</li> <li>- มะเร็งเนื้ออกร่วม 2 ราย</li> <li>- Pneumonia ร่วม 2 ราย</li> <li>- ไตร่วม 2 ราย</li> <li>- DM ร่วม 1 ราย</li> <li>- HIV ร่วม 2 ราย</li> <li>- เสียชีวิต TB 2 ราย</li> <li>- ภาวะหายใจล้มเหลว 1 ราย</li> <li>- Septic shock 1 ราย</li> <li>- หัวใจร่วม 1 ราย</li> <li>- COPD ร่วม 1 ราย</li> </ul>
<p>สถานการณ์โอนออก 25 ราย (TO)</p> <ul style="list-style-type: none"> <li>- เข้ารับการรักษาอยู่ในจังหวัด 20 ราย</li> <li>- รพ.ต่างจังหวัด 3 ราย</li> <li>- กลับประเทศกัมพูชา 2 ราย</li> </ul>
<p>สาเหตุการขาดยา 1 ราย (LTF)</p> <ul style="list-style-type: none"> <li>- ผู้ป่วยขาดยาในระยะเข้มข้น ติดตามไม่ได้ เนื่องจากไม่ทราบที่อยู่ใหม่</li> </ul>



# แผนที่แสดงจำนวนคัดกรองวัณโรคและผู้ป่วยวัณโรคจังหวัดสระแก้ว ปี 2561 (แยกรายอำเภอ)



แผนที่แสดงการดำเนินงานค้นหาคัดกรองวัณโรค ACF แยกรายอำเภอ ปี 2561	
% ACF	
	> 100
	81 - 100
	61 - 80
	41 - 60
	21 - 40
	0 - 20

Source : TBCM online 23 April 2018 / 09.00 pm.

หมายเหตุ : ผู้ป่วยวัณโรครายใหม่ขั้นทุเลา รักษาตั้งแต่ 1 ต.ค.60 - 23 เม.ย. 61

# Report on ACF + new Previously Treated of PTB new Registered จังหวัดสระแก้ว จำแนกตามอำเภอ ปีงบประมาณ 2561



อำเภอ	Active Case Finding												
	ชนิด	ผู้สัมผัสใกล้ชิด			Health Care Provider			HIV			DM		
		ขึ้นทะเบียน	เป้า	ผลงาน	ร้อยละ	เป้า	ผลงาน	ร้อยละ	เป้า	ผลงาน	ร้อยละ	เป้า	ผลงาน
เมืองสระแก้ว	103	309	136	44.01	1,123	1,189	105.88	1,347	530	39.35	1,852	583	31.48
อรัญประเทศ	30	90	84	93.33	502	469	93.43	536	384	71.64	2,200	2,349	106.77
วัฒนานคร	24	72	29	40.28	320	275	85.94	200	110	55.00	2,000	1,721	86.05
ตาพระยา	101	303	222	73.23	226	217	96.02	179	210	117.32	1,113	766	68.82
วังน้ำเย็น	23	69	114	165.22	313	313	100.00	330	144	43.64	1,036	256	24.71
คลองหาด	15	45	18	40.00	184	184	100.00	85	56	65.88	762	601	78.74
เขาฉกรรจ์	20	60	87	145.00	217	214	98.62	100	72	72.00	1,263	384	30.40
โคกสูง	11	33	70	212.12	113	113	100.00	31	17	54.84	486	520	107.00
วังสมบูรณ์	16	48	179	39.58	136	136	100.00				276	149	53.99
Total	343	1,029	779	75.70	3,134	3,110	99.23	2,808	1,523	54.24	10,988	7,329	66.70

# Report on ACF + new Previously Treated of PTB new Registered จังหวัดสระแก้ว จำแนกตามอำเภอ ปีงบประมาณ 2561



อำเภอ	Active Case Finding											
	ผู้สูงอายุ			Prisoner			Migrant Worker			Total		
	เป้า	ผลงาน	ร้อยละ	เป้า	ผลงาน	ร้อยละ	เป้า	ผลงาน	ร้อยละ	เป้า	ผลงาน	ร้อยละ
เมืองสระแก้ว	554	167	30.14	1,936	1,634	84.40	4,938	454	9.19	12,047	4,693	38.92
อรัญประเทศ	88	53	60.23				3,863	366	9.47	7,276	3,705	50.90
วัฒนานคร	500	1,624	324.80				5,000	1,369	27.38	8,092	5,128	63.37
ตาพระยา	537	449	83.61				1,450	331	22.83	3,808	2,195	57.64
วังน้ำเย็น	87	195	224.14				3,200	2,529	79.03	5,035	3,551	70.53
คลองหาด	1,813	2,335	128.79				1,083	1,642	151.52	3,972	4,836	121.75
เขาฉกรรจ์	179	257	143.28				1,270	359	28.27	3,089	1,373	44.45
โคกสูง	63	40	63.49				178	72	40.45	904	832	92.04
วังสมบูรณ์	46	32	69.57							506	336	66.40
<b>Total</b>	<b>3,867</b>	<b>5,152</b>	<b>133.23</b>	<b>1,936</b>	<b>1,634</b>	<b>84.40</b>	<b>20,982</b>	<b>7,122</b>	<b>33.94</b>	<b>44,744</b>	<b>26,649</b>	<b>59.56</b>

# Report on ACF + new Previously Treated of PTB new Registered จังหวัดสระแก้ว จำแนกตามอำเภอ ปีงบประมาณ 2561



อำเภอ	Active Case Finding			
	X-ray Total	AFB Total	LTBI	TB Dx
เมืองสระแก้ว	2,602	93	17	10
อรัญประเทศ	2,822	117		2
วัฒนานคร	5,075	344		4
ตาพระยา	1,451	220		4
วังน้ำเย็น	3,550	143	14	11
คลองหาด	2,556	9		1
เขาฉกรรจ์	718	90	1	5
โคกสูง	507	3		5
วังสมบูรณ์	315	11		4
Total	19,596	1,030	32	46



# ปัญหาและแนวทางแก้ไข



ลำดับ	ประเด็นปัญหา	สาเหตุ	มาตรการ
1.	มาตรฐานคลินิกวัณโรค	พบสาเหตุการเสียชีวิต และขาดยาเพิ่มขึ้น	<ul style="list-style-type: none"><li>- พัฒนาระบบการรักษาผู้ป่วยวัณโรคให้ได้มาตรฐาน</li><li>- พัฒนาระบบห้องปฏิบัติการขั้นสูงให้ได้มาตรฐาน</li><li>- พัฒนาระบบส่งต่อผู้ป่วยวัณโรคให้ได้มาตรฐาน โดยใช้โปรแกรม TBCM Online เป็นตัวกำกับ</li><li>- ผลักดันให้มีการตรวจวินิจฉัยวัณโรคด้วยเครื่อง Gene X-pert</li></ul>
2.	ผลการคัดกรองยังไม่ได้ตามเป้าหมาย	เป้าหมายในการคัดกรองไม่นิ่ง (ส่วนใหญ่เป็นการคัดกรองแบบตั้งรับ)	<ul style="list-style-type: none"><li>- กำหนดกลุ่มเป้าหมายและแนวทางในการคัดกรองให้ชัดเจน</li><li>- เร่งรัดการคัดกรองเชิงรุกและบันทึกข้อมูลผ่านโปรแกรม TBCM Online</li><li>- กำกับติดตามผลการดำเนินงานในคลินิกวัณโรค เสนอข้อมูลผลการดำเนินงานให้แก่ผู้บริหาร เดือนละ 2 ครั้ง ในสัปดาห์ที่ 1 และ 3 (ทุกวันพุธ) และคืนข้อมูลผลการดำเนินงานให้กับพื้นที่</li></ul>
3.	ยารักษาวัณโรคไม่เพียงพอ	การบันทึกข้อมูลลงในโปรแกรม TBCM Online	<ul style="list-style-type: none"><li>- ตรวจสอบข้อมูลการ key ลงในโปรแกรม TBCM Online ให้ถูกต้องครบถ้วน ก่อนส่งออกข้อมูล</li><li>- ตรวจเช็คปริมาณยารักษาวัณโรคที่คงเหลือในคลังยา ทุกสัปดาห์/ทุกเดือน</li></ul>

## คณะที่ 3

การพัฒนาาระบบบริหารจัดการ  
เพื่อสนับสนุนการจัดบริการสุขภาพ  
(9 ตัวชี้วัด)

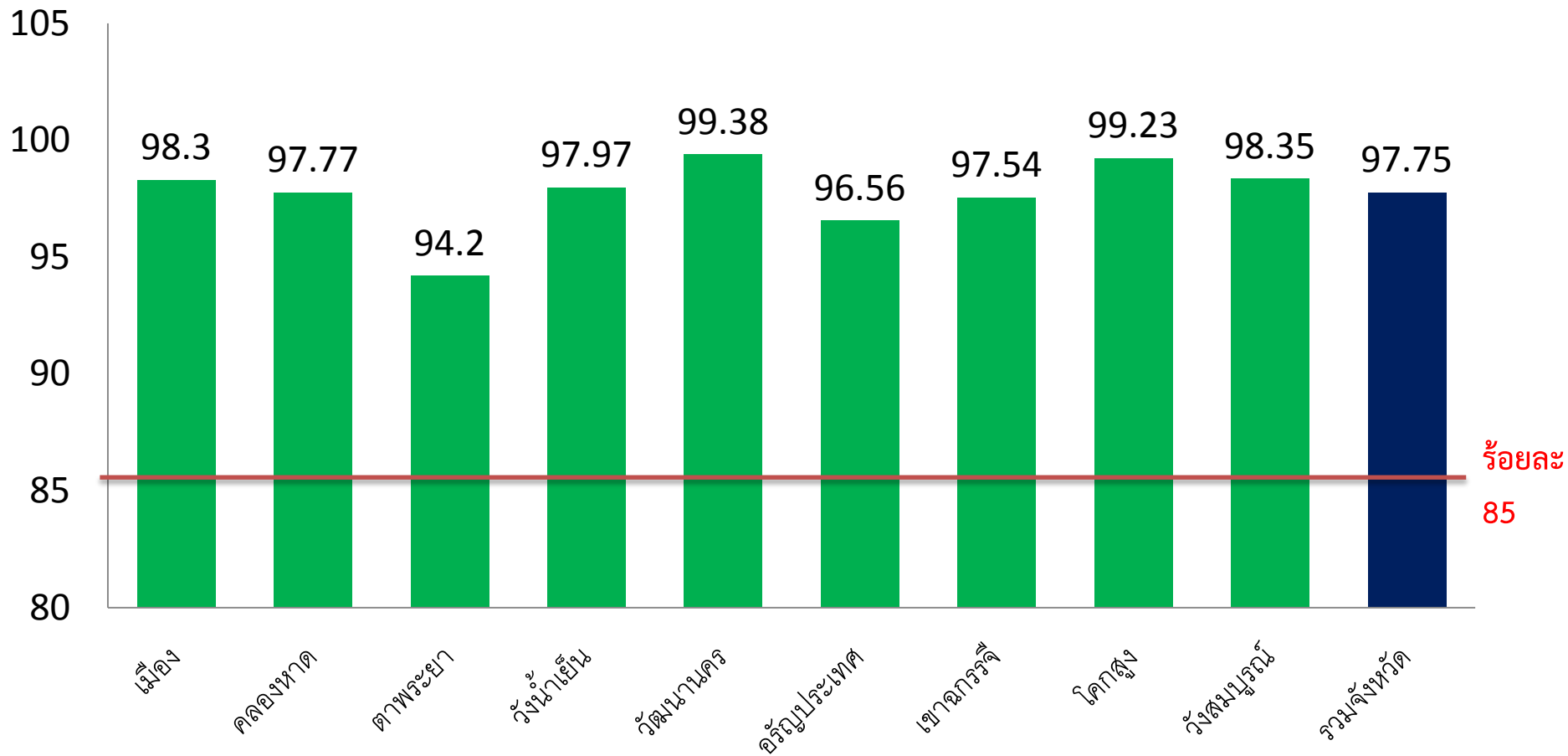


# ร้อยละของหน่วยงานที่มีการนำดัชนีความสุข ของพนักงาน (Happinometer) ไปใช้

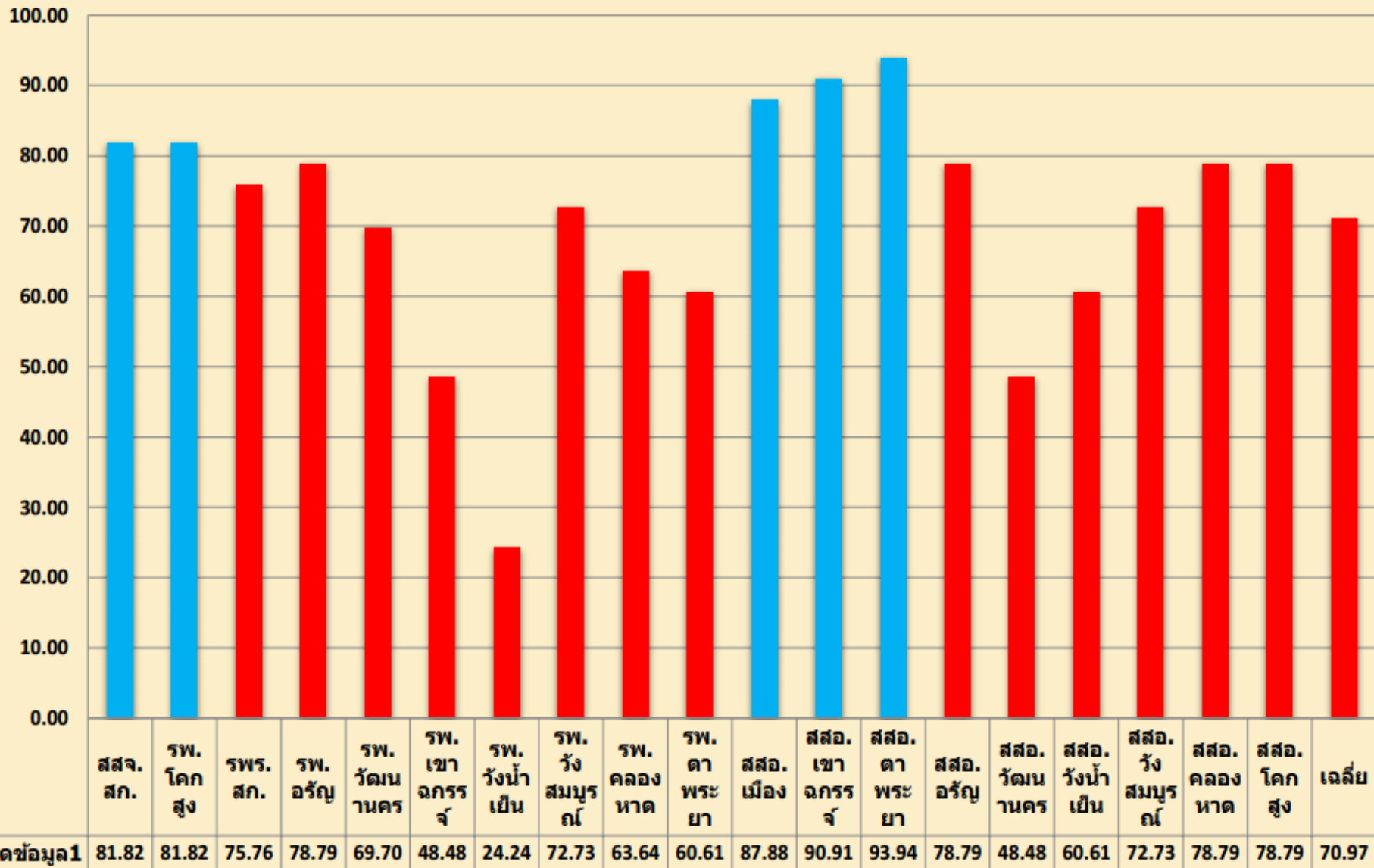
หน่วยงาน	ระดับ1 ชี้แจง	ระดับ2 สำรวจ HPI & Happinometer	ระดับ 3 วิเคราะห์ ข้อมูล	ระดับ 4 แผนพัฒนา	ระดับ 5 มีการใช้ แผน	ผลงาน ไตรมาส 2
สสจ	1 แห่ง	1 แห่ง	1 แห่ง	1 แห่ง	1 แห่ง	หน่วยงานผ่าน ระดับ 5 ร้อย ละ 100
สสอ.	9 แห่ง	9 แห่ง	9 แห่ง	7 แห่ง	9 แห่ง	
รพท.	2 แห่ง	2 แห่ง	2 แห่ง	2 แห่ง	2 แห่ง	
รพช	7 แห่ง	7 แห่ง	7 แห่ง	7 แห่ง	7 แห่ง	
รวม	19 แห่ง	19 แห่ง	19 แห่ง	19 แห่ง	19 แห่ง	

## อัตราการคงอยู่ของบุคลากรสาธารณสุข (Retention rate)

เป้าหมาย ไม่น้อยกว่าร้อยละ 85 : ผ่านเกณฑ์

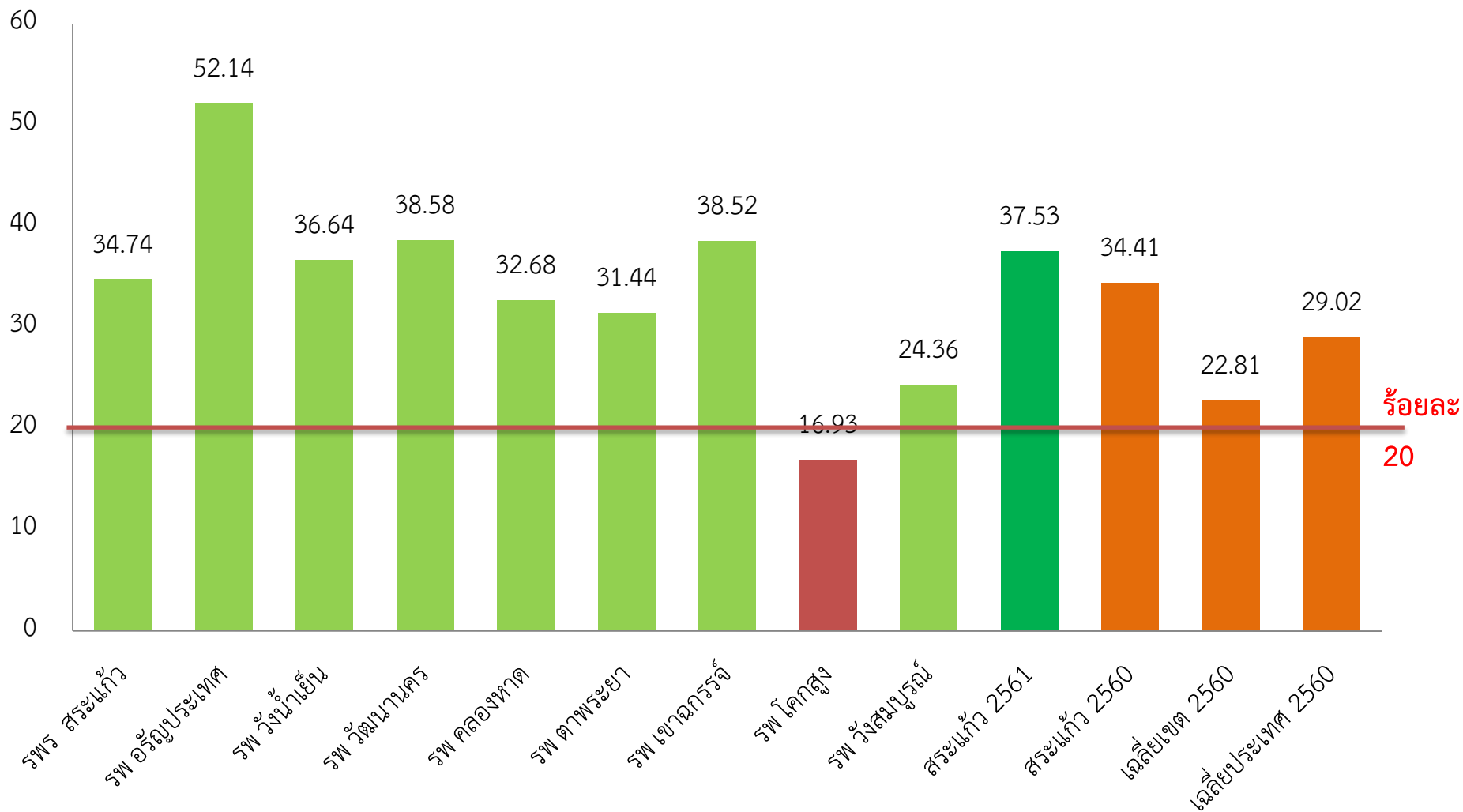


# ร้อยละของหน่วยงานในสังกัดกระทรวงสาธารณสุข ที่ผ่านเกณฑ์การประเมิน ITA (ร้อยละ 90)



30

# ร้อยละของการจัดซื้อร่วมของยา เวชภัณฑ์ที่ไม่ใช่ยา วัสดุวิทยาศาสตร์ และวัสดุทันตกรรม



การจัดส่งรายงานผลการติดตาม รอบ 6 เดือน ปี 2561

โรงพยาบาล	สสอ.	กลุ่มงาน ใน สสจ.สก.	
รพ.เขાฉกรรจ์	สสอ.วังสมบурณ	1	พัฒนาคุณภาพ
รพ.วังสมบурณ	สสอ.วังน้ำเย็น	2	นิติการ
รพ.ร.สระแก้ว	สสอ.ตาพระยา	3	บริหารทั่วไป
รพ.วัฒนานคร	สสอ.เมือง	4	ส่งเสริมสุขภาพ
รพ.โคกสูง	สสอ.โคกสูง	5	แพทย์แผนไทย
รพ.ตาพระยา	สสอ.คลองหาด	6	พัฒนาศาสตร์
รพ.อรัญ	สสอ.วัฒนานคร	7	ควบคุมโรค
	สสอ.เขાฉกรรจ์	8	ทันตสาธารณสุข
	สสอ.อรัญ	9	ทรัพยากรบุคคล
		10	ประกันสุขภาพ
		11	NCD
		12	อนามัยสิ่งแวดล้อม
		13	คุ้มครองผู้บริโภค
รพ.วังน้ำเย็น	-		-
รพ.คลองหาด			
ร้อยละ 78	ร้อยละ 100		ร้อยละ 100

ระดับความสำเร็จ			รายละเอียด
ระดับคะแนน	ขั้นตอนการดำเนินงาน	ผลงาน (สสจ/สสอ.)	ผลการดำเนินงาน
1	จัดทำลักษณะสำคัญขององค์กรได้ครบถ้วน	ดำเนินการเรียบร้อยแล้ว	จัดลักษณะสำคัญขององค์กร แบบ 1 หน้า และฉบับเต็ม 15 หน้า
2	ประเมินองค์กรด้วยตนเองได้ครบถ้วน	ดำเนินการเรียบร้อยแล้ว	หมวด 1 ได้ 3.10 คะแนน ,หมวด 5 ได้ 3.02 คะแนน
3	จัดทำแผนพัฒนาได้ครบถ้วน	ดำเนินการเรียบร้อยแล้ว	จัดทำแผน หมวด 1 และ หมวด 5 อย่างละ 1 แผน โดยบูรณาการกับแผนปฏิบัติการฯ ปี 2561
4	จัดทำตัวชี้วัดที่สะท้อนผลลัพธ์ได้ครบถ้วน	ดำเนินการเรียบร้อยแล้ว	กำหนดตัวชี้วัด หมวด 1 จำนวน 5 ตัว และหมวด 5 จำนวน 5 ตัว
5	ร้อยละของการผ่านเกณฑ์ที่กำหนด - สสจ ร้อยละ 60 - สสอ. ร้อยละ 20 (ประเมินโดยส่วนกลาง ดูจากการส่งรายงานของแต่ละจังหวัด)	ทั้ง สสจ.และสสอ. ได้ส่งรายงานผลการดำเนินงานผ่านระบบออนไลน์ให้กับ กพร.สป.สธ.เรียบร้อยแล้วทุกแห่ง (17 เม.ย.61)	<u>small success</u> ในรอบ 6 เดือน คือ 1. ให้รายงานผลการดำเนินงานตามแผนปฏิบัติการตามหมวด 1 และหมวด 5 2. ให้รายงานผลงานตามตัวชี้วัด หมวด 1 และ หมวด 5 (หมวดละ 5 ตัว)



# ร้อยละของโรงพยาบาลสังกัดกระทรวงสาธารณสุขมีคุณภาพมาตรฐาน ผ่านการรับรอง HA ชั้น 3

โรงพยาบาล	สถานการณ์และเป้าหมายการพัฒนา							
	ปี 57	ปี 58	ปี 59	ปี 60	ปี 61			มาตรการและแนวทางดำเนินการระดับจังหวัด
					เป้าหมาย	หมดอายุการรับรอง	แผนการขอยื่นรับรองฯ	
รพร.สก.	3	r1	r1	r1	r2	30 ส.ค.61	31 พ.ค.61	ยังไม่หมดอายุ
คลองหาด	3	r1	r1	r1	r2	19 เม.ย.61	31 พ.ค.61	ลงพื้นที่ติดตามความก้าวหน้า วันที่ 9 พ.ค.61 (ช่วงเช้า)
วังน้ำเย็น	3	r1	r1	r1	r2	26 ก.พ.61	1 ส.ค.60	จว.ร่วมกับ อ.จากสรพ.เข้าเตรียมความพร้อม (pre-survey) ก่อนวันที่ 1 มิ.ย. 61 โดยอ.สุภาเพ็ญ ศรีสดีใส (พยาบาล) และ อ.ศุภรัตน์ ไก่ฟ้า (back office) และสรพ.กำหนดรับรอง ช่วงเดือน ก.ค.- ส.ค.61
ตาพระยา	3	3e	3e	3e	3	19 ธ.ค.58	31 ต.ค.61	ลงพื้นที่ติดตามความก้าวหน้า วันที่ 9 พ.ค.61 (ช่วงบ่าย)
วัฒนานคร	3	3e	3e	3e	3	29 ต.ค.58	เม.ย.61	ส่งเอกสารยื่นรับรองภายในระยะเวลาที่กำหนด /จังหวัดไม่ต้องลงเยี่ยม
อรัญประเทศ	3	3e	3e	3e	3	29 มิ.ย.60	เม.ย.61	ทำหนังสือประสาน รพ. เพื่อกำหนดแผนติดตามความก้าวหน้า ช่วงต้นเดือน พ.ค.61 ( <u>รอเอาเข้า กบห. โรงพยาบาล</u> )
เขาคิชฌกูฏ	3	3	3	3e	3	8 ม.ค.60	รอผู้บริหารตัดสินใจ	กำหนดลงเยี่ยม 4 พ.ค.61( เช้า)
วังสมบูรณ์	-	-	-	-	1	-	31 ต.ค.61	(ยังไม่ใช้เป้าหมายหลัก)
โคกสูง	-	-	-	-	1	-	1 พ.ย.60	สรพ.กำหนดลงรับรอง วันที่ 31 พ.ค.61

อำเภอ	เขา ฉกรรจ์	คลอง หาด	โคกสูง	ตาพระยา	เมืองสระแก้ว	วัง น้ำเย็น	วัง สมบูรณ์	วัฒน านคร	อรัญ ประเทศ	รวม
จำนวนรพ.สต.	6	9	9	15	21	5(2)	6	21	16	108
เป้าหมายสะสม (จน./%)	3 /50	3 /33.3	4 /44.4	15 /100	6 /28.6	5 /100	5 /88.3	8 /38.1	6 /37.5	55 /50.9
รพ.สต.5 ดาว ปี 2560(แห่ง)	1	1	0	11	1	3	4	4	4	29
รพ.สต.5 ดาว ปี 2561(แห่ง)	2	2	4	4	๕	2	1	4	2	26
รายชื่อรพ.สต. เป้าหมาย ปี 2561	1.เขา สามสิบ 2.คลอง เจริญ	1.ราชันย์ 2.น้ำคำ	1.โคกสูง 2.โนน หมากมุ่น 3.หนอง ม่วง 4.หนอง แวง	1.มะกอก 2.หนอง ผักแว่น 3.ทัพไทย 4.ทับทิม สยาม03	1.แก่งสี่เสียด 2.คลอง มะกอก 3.โคกส้มพันธ์ 4.คลองผักขม 5.เขามะกา	1.ทุ่งมหา เจริญ 2.คลอง จระเข้	1.วัง ใหม่	1.หนอง หอย 2.คลอง มะนาว 3.ชัย นกแก้ว 4.หนองน้ำ ใส	1.ป่าไร่ 2.บ้าน ใหม่ หนองไทร	

- รพ.สต.ประเมินตนเอง รอบที่ 2 .....ภายในเดือน พ.ค.61
- ทีมคุณภาพ CUP ประเมินรพ.สต.ในเครือข่ายทุกแห่ง.....ภายในเดือน มิ.ย.61
- ทีมคุณภาพจังหวัด(1 ทีม) ประเมิน รพ.สต.ติดดาวที่ผ่าน 5 ดาวตามเป้าหมาย.....ภายในเดือน ก.ค.61
- พัฒนาศักยภาพทีมนำการพัฒนา OTOP แบบบูรณาการ.....23-30 เมย.61
- จว.พัฒนาทีมพี่เลี้ยงและประเมินผล จว./อำเภอ..... พค. 2561
- พัฒนารูปแบบ Thai COC Refer ต่อเนื่อง

35

# ร้อยละของหน่วยบริการที่ประสบภาวะวิกฤติทางการเงิน (ระดับ 7 ไม่เกิน ร้อยละ 6)

Org	Liquid Index						Status Index				Liquid Index	Status Index	Survival Index	Risk Scoring
	CR		QR		Cash		NWC		NI+Depreciation					
	≥ 1.5	ผลการวิเคราะห์	≥ 1	ผลการวิเคราะห์	≥ 0.8	ผลการวิเคราะห์	>0	ผลการวิเคราะห์	>0	ผลการวิเคราะห์				
สมเด็จพระยุพราชสระแก้ว,รพช.	1.60	0	1.47	0	0.85	0	140,422,373.21	0	56,999,989.36	0	0	0	0	0
คลองหาด,รพช.	1.74	0	1.64	0	1.03	0	21,274,265.28	0	5,918,772.87	0	0	0	0	0
ตาพระยา,รพช.	2.19	0	2.01	0	1.71	0	31,203,528.39	0	16,540,554.77	0	0	0	0	0
วังน้ำเย็น,รพช.	1.73	0	1.60	0	0.53	1	32,364,650.60	0	28,339,403.39	0	1	0	0	1
วัฒนานคร,รพช.	1.20	1	1.11	0	0.88	0	8,803,896.60	0	3,389,608.45	0	1	0	0	1
อรัญประเทศ,รพช.	1.55	0	1.44	0	0.97	0	44,138,708.72	0	44,555,141.52	0	0	0	0	0
เขาฉกรรจ์,รพช.	2.71	0	2.53	0	2.34	0	40,577,087.61	0	19,543,140.74	0	0	0	0	0
วังสมบูรณ์,รพช.	3.05	0	2.91	0	2.67	0	26,408,081.65	0	16,671,399.00	0	0	0	0	0
โคกสูง,รพช.	1.37	1	1.23	0	1.20	0	7,679,972.47	0	15,255,877.51	0	1	0	0	1