

การติดตามผลการดำเนินงานตามตัวชี้วัด

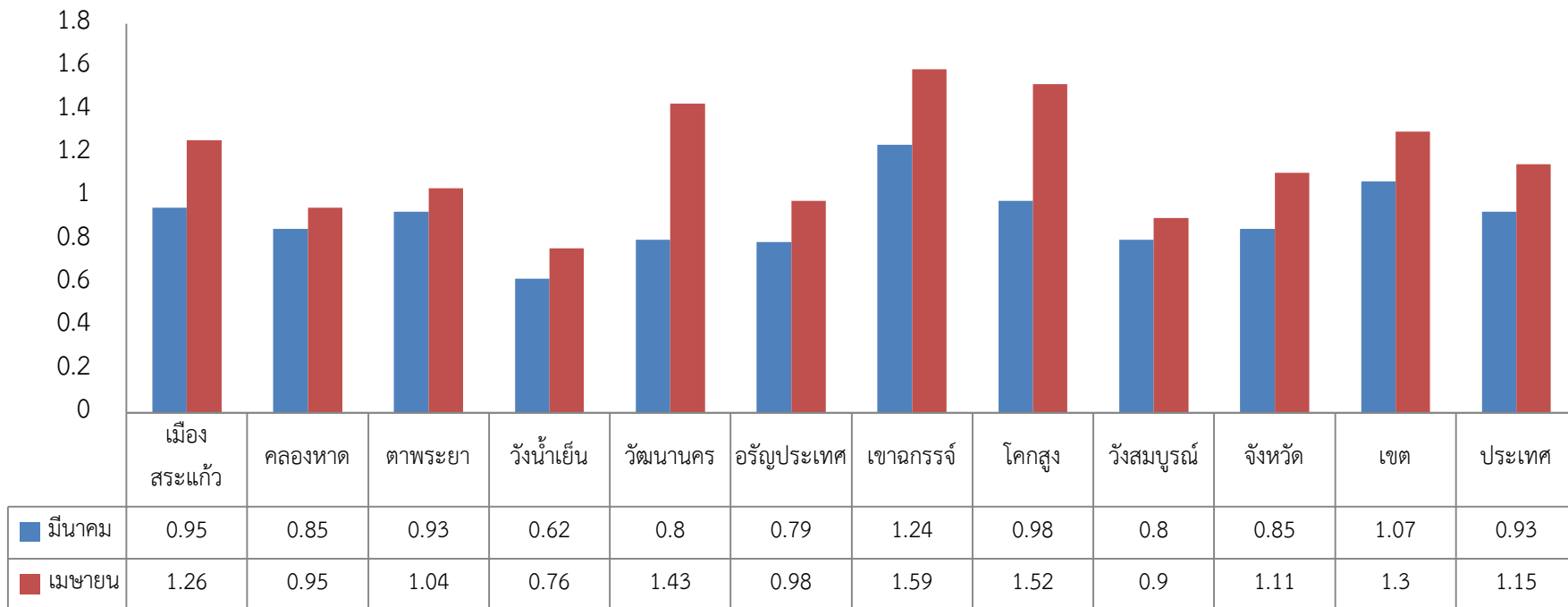
ปีงบประมาณ 2561

24 เมษายน 2561

กลุ่มงานควบคุมโรคไม่ติดต่อ สุขภาพจิตและยาเสพติด

ร้อยละของผู้ป่วยเบาหวานรายใหม่ จาก pre-diabetes

DM รายใหม่ จาก pre-diabetes ร้อยละ 2.4

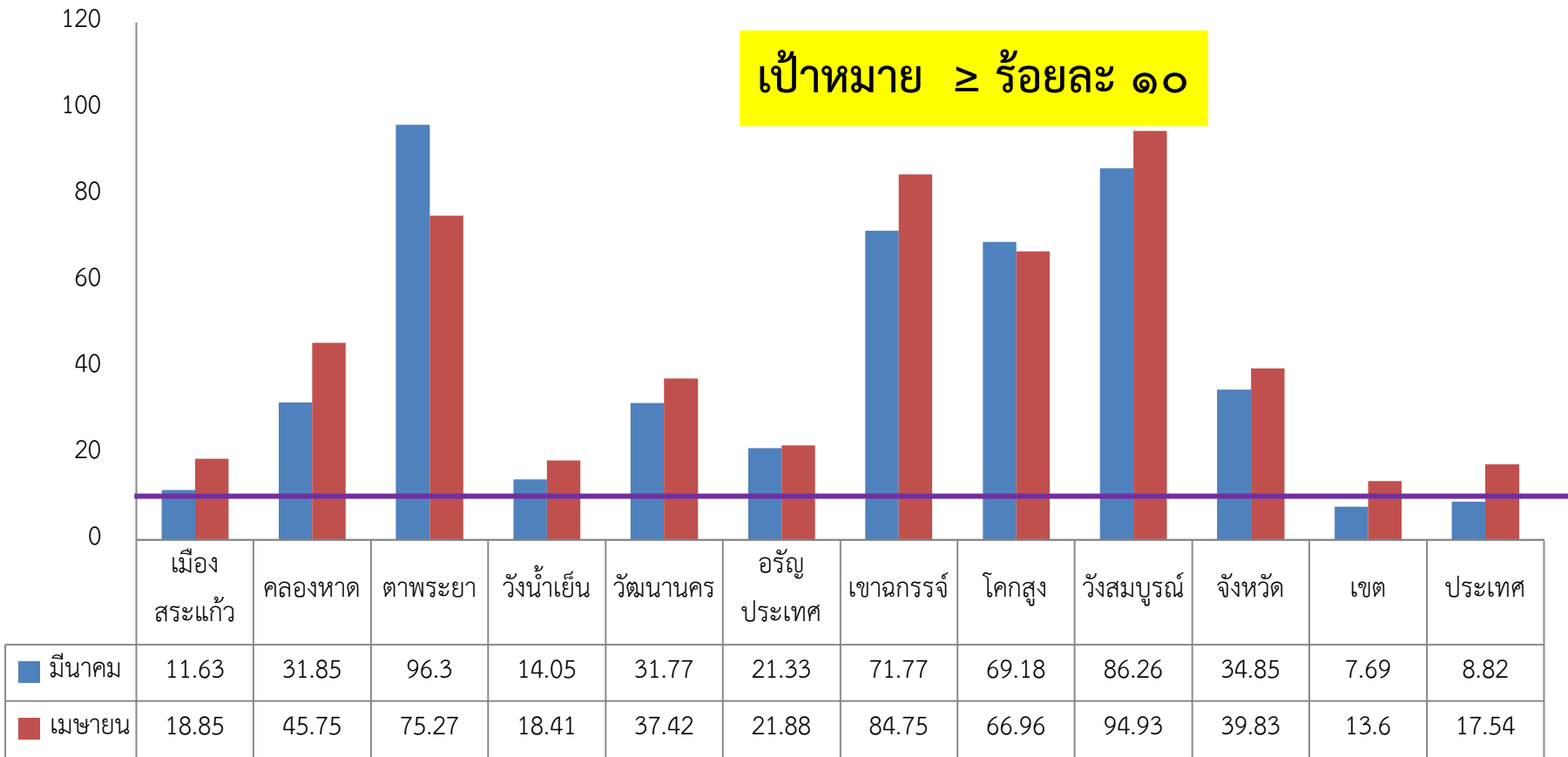


อำเภอที่ต้องเฝ้าระวังอัตราการเพิ่มขึ้นของผู้ป่วยรายใหม่ ได้แก่

- 1) เขาฉกรรจ์ ร้อยละ 1.24
- 2) โคกสูง ร้อยละ 0.98
- 3) เมืองสระแก้ว ร้อยละ 0.95
- 4) ตาพระยา ร้อยละ 0.93

ร้อยละกลุ่มสงสัยป่วยความดันโลหิตสูงในเขตรับผิดชอบได้รับการวัดความดันโลหิตที่บ้าน

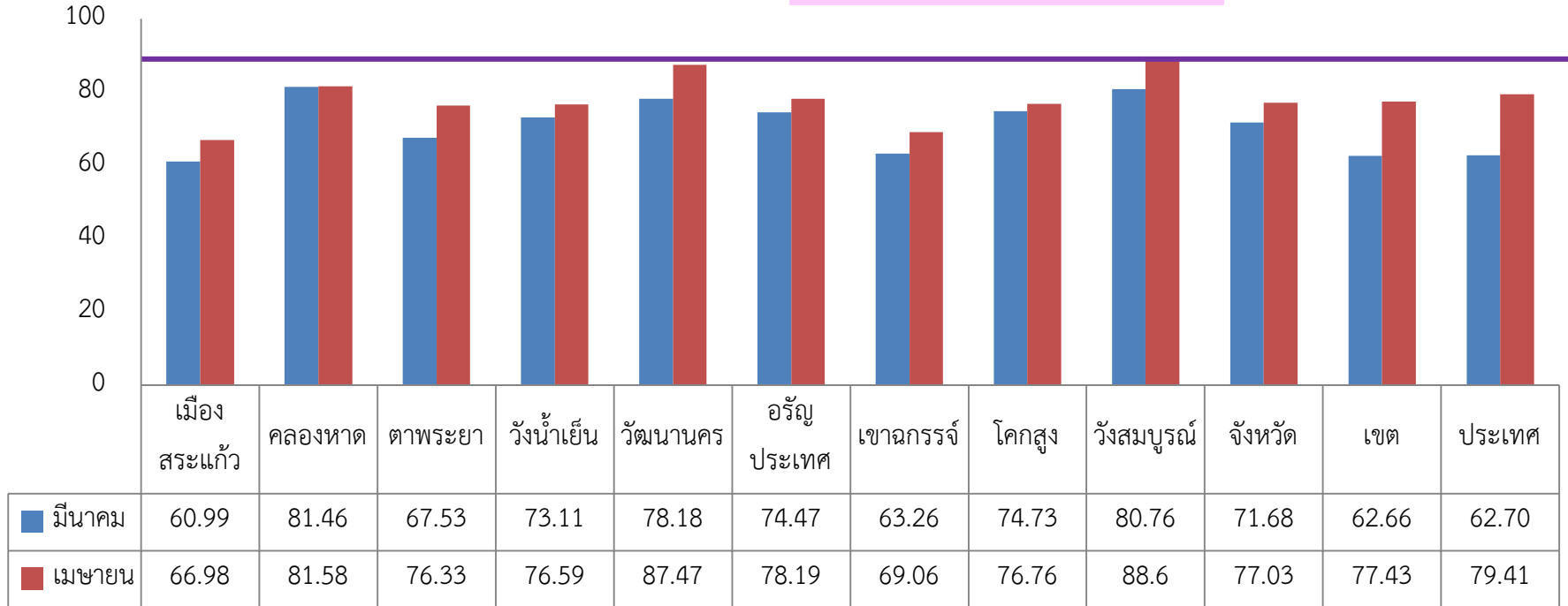
เป้าหมาย \geq ร้อยละ ๑๐



อำเภอที่ต้องติดตามผลการดำเนินงาน ได้แก่ อำเภอเมืองสระแก้ว วังน้ำเย็น

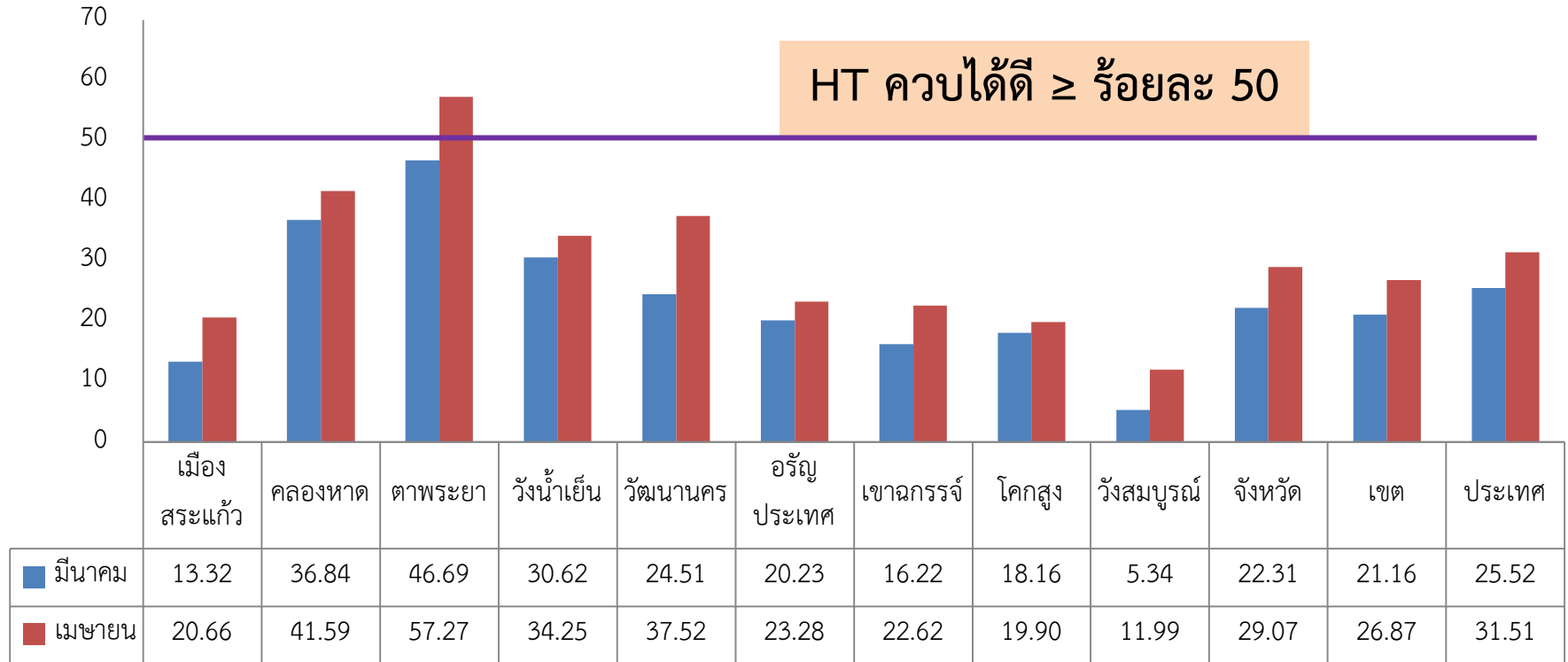
ร้อยละของผู้ป่วยเบาหวาน ความดันโลหิตสูงที่ขึ้นทะเบียนได้รับการประเมิน โอกาสเสี่ยงต่อโรคหัวใจและหลอดเลือด (CVD Risk)

เป้าหมาย ร้อยละ 90



อำเภอที่ต้องติดตามผลการดำเนินงาน ได้แก่ อำเภอเมืองสระแก้ว เขาฉกรรจ์
ตาพระยา วังน้ำเย็น อรัญประเทศ และโคกสูง

ร้อยละของผู้ป่วยโรคความดันโลหิตสูงที่สามารถควบคุมได้ดี

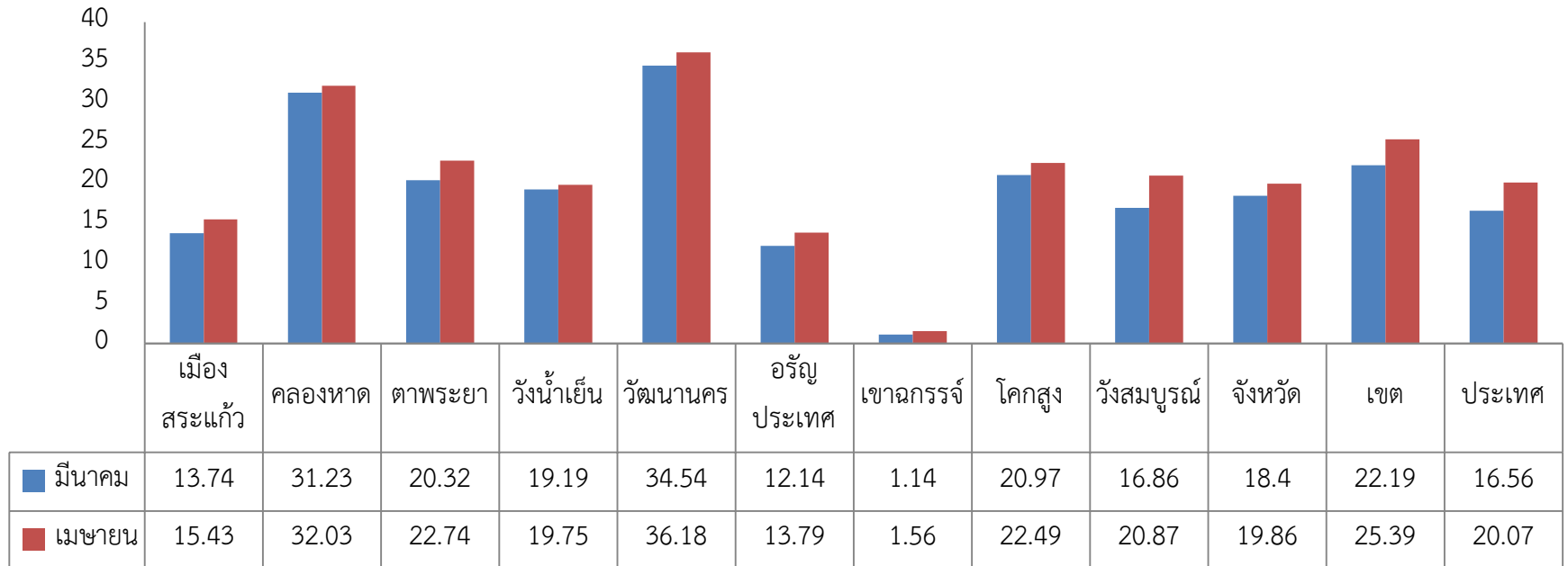


อำเภอที่ต้องเร่งรัดติดตามผลการดำเนินงาน ได้แก่

- 1) วังสมบูรณ์ ร้อยละ 5.34
- 2) เขาฉกรรจ์ ร้อยละ 16.22
- 3) เมืองสระแก้ว ร้อยละ 13.32
- 4) โคกสูง และอรัญประเทศ ร้อยละ 18.16 และ 20.23

ร้อยละของผู้ป่วยโรคเบาหวานที่สามารถควบคุมได้ดี

DM ควบคุมได้ดี \geq ร้อยละ 40

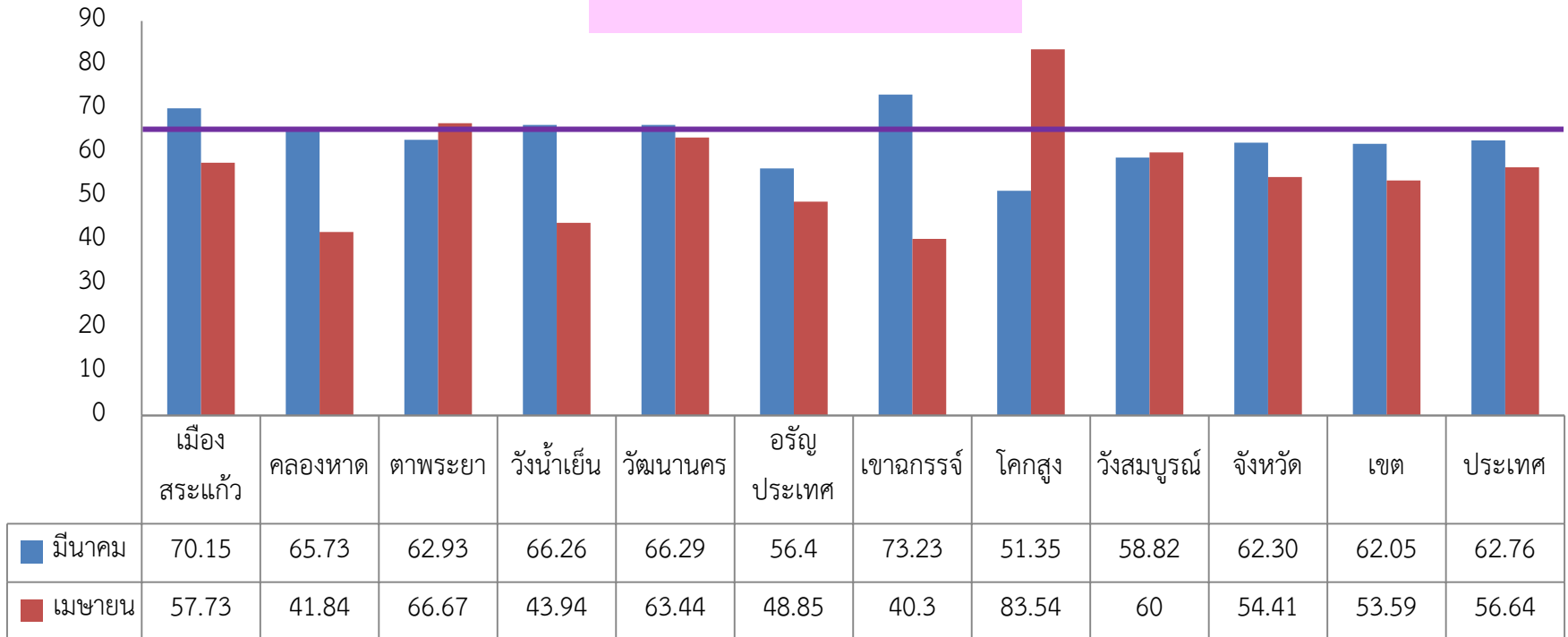


อำเภอที่ต้องเร่งรัดติดตามผลการดำเนินงาน ได้แก่

- 1) เขาฉกรรจ์ ร้อยละ 1.56
- 2) อรัญประเทศ ร้อยละ 13.79
- 3) เมืองสระแก้ว ร้อยละ 15.43
- 4) วังน้ำเย็น, วังสมบูรณ์, โศกสูง และตาพระยา

ร้อยละของผู้ป่วย CKD ที่มีอัตราการลดลงของ eGFR < 4 mL/min/1.73m²/yr

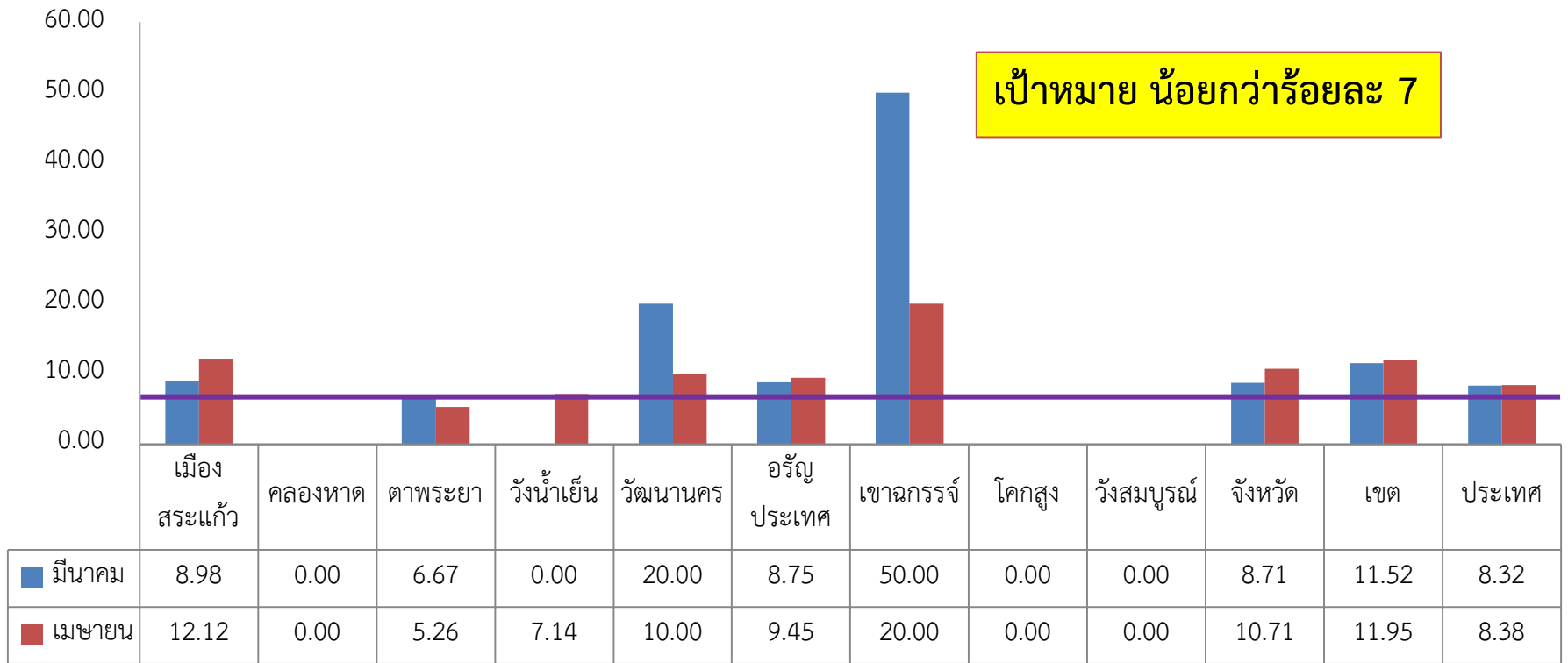
เป้าหมาย ร้อยละ 67



อำเภอที่ต้องเร่งรัดติดตามผลการดำเนินงาน ได้แก่

- 1) โคกสูง ร้อยละ 51.35
- 2) อรัญประเทศ ร้อยละ 56.40
- 3) วังสมบูรณ์ ร้อยละ 58.82

อัตราการตายของผู้ป่วยโรคหลอดเลือดสมอง



โรงพยาบาลที่พบผู้ป่วยและเสียชีวิต ได้แก่

- 1) รพ.สระแก้ว จำนวน 297 ราย เสียชีวิต 36 ราย
- 2) รพ.อรัญประเทศ จำนวน 127 ราย เสียชีวิต 12 ราย
- 3) รพ.ตาพระยา จำนวน 19 ราย เสียชีวิต 1 ราย
- 4) รพ.เขาฉกรรจ์ จำนวน 10 ราย เสียชีวิต 2 ราย
- 5) รพ.วัฒนานคร จำนวน 10 ราย เสียชีวิต 1 ราย
- 6) รพ.วังน้ำเย็น จำนวน 14 ราย เสียชีวิต 1 ราย

เด็กไทยมีความฉลาดทางอารมณ์ (EQ) อยู่ในเกณฑ์ปกติขึ้นไป

ผลการดำเนินงาน : กำหนดจัดประชุมเชิงปฏิบัติการพัฒนาศักยภาพบุคลากรในการดำเนินงาน คัดกรองความฉลาดทางอารมณ์ (EQ) ของเยาวชนในสถานศึกษา ในวันศุกร์ที่ 26 มกราคม 2561 ณ ห้องประชุม วิฑูร แสงสิงแก้ว ชั้น 2 สสจ.สก. กลุ่มเป้าหมายจำนวน 100 คน คือ จนท. รพ/สสอ. และครู

เป้าหมาย ร้อยละ 70

ปัญหา/อุปสรรค

- ครูยังไม่สามารถใช้เครื่องมือในการคัดกรองได้อย่างถูกต้องและครอบคลุมทุกโรงเรียน
- ขาดการบูรณาการ ร่วมกับโรงเรียนส่งเสริมสุขภาพ

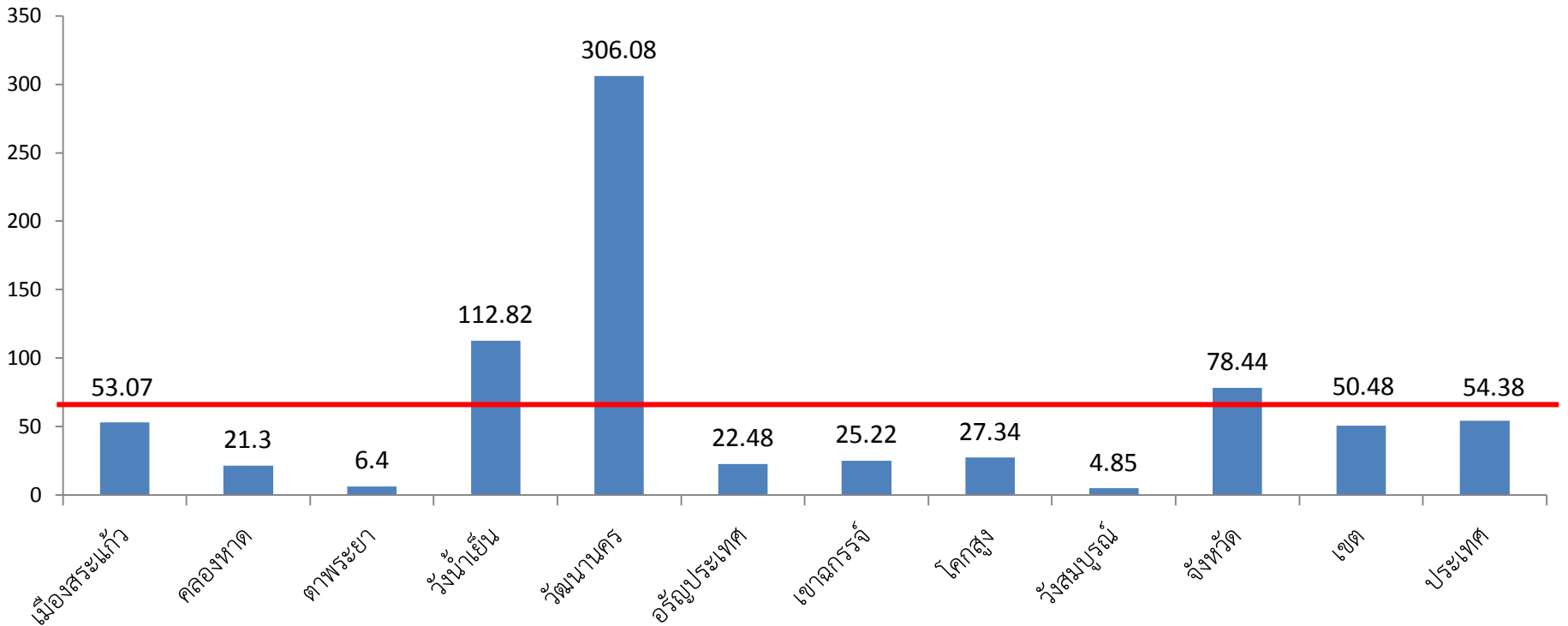
แผนการพัฒนาในปี 2561

- บูรณาการร่วมกับโรงเรียนส่งเสริมสุขภาพ และ อปท. เพื่อช่วยเหลือเด็กกลุ่มเสี่ยงและพบปัญหา

ร้อยละของผู้ป่วยโรคซึมเศร้าเข้าถึงบริการสุขภาพจิต

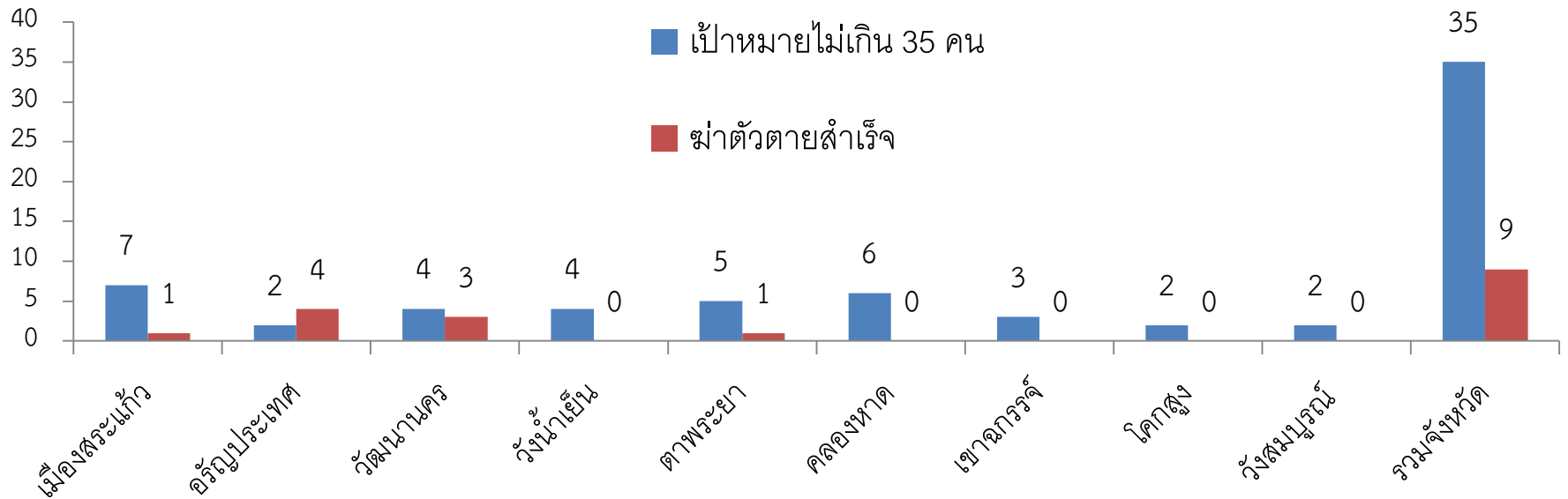
เป้าหมาย ร้อยละ 55

ผู้ป่วยขึ้นขึ้นทะเบียนรายใหม่ ปี 2552-ปัจจุบัน

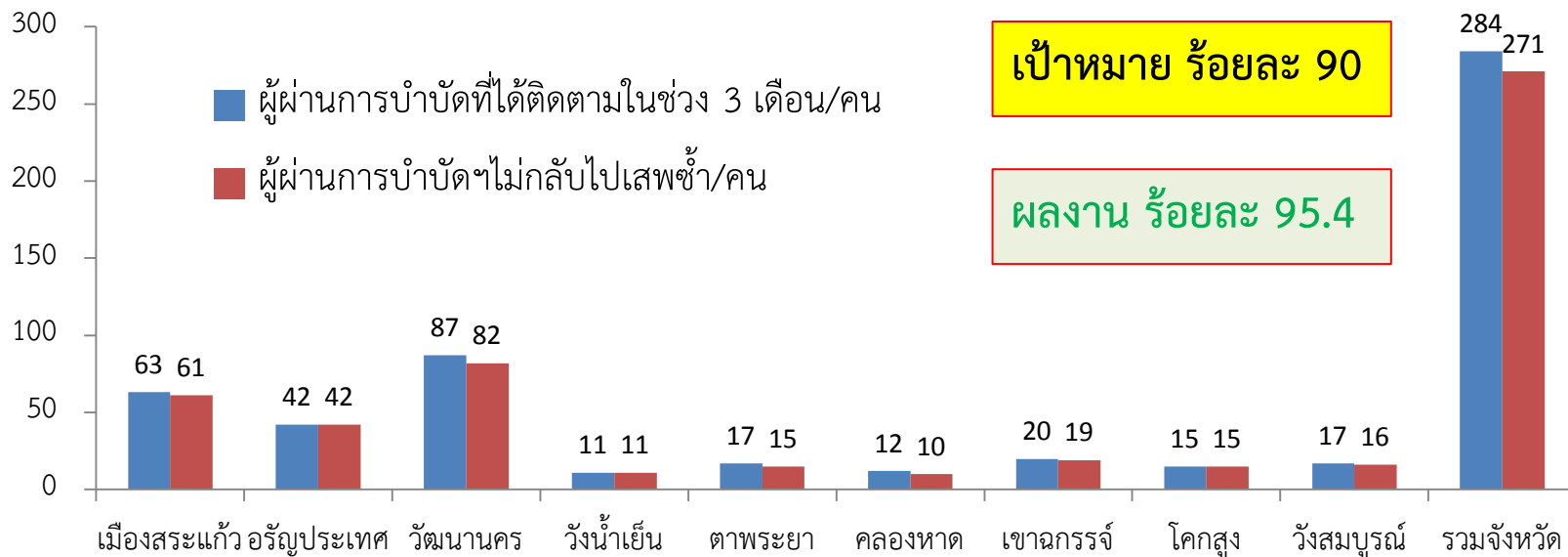


อัตราการฆ่าตัวตายสำเร็จ

เป้าหมาย ≤ 6.3 ต่อแสนประชากร



ร้อยละของผู้ป่วยที่ใช้สารเสพติดที่หยุดเสพต่อเนื่อง 3 เดือน หลังจำหน่าย (3 month remission rate)

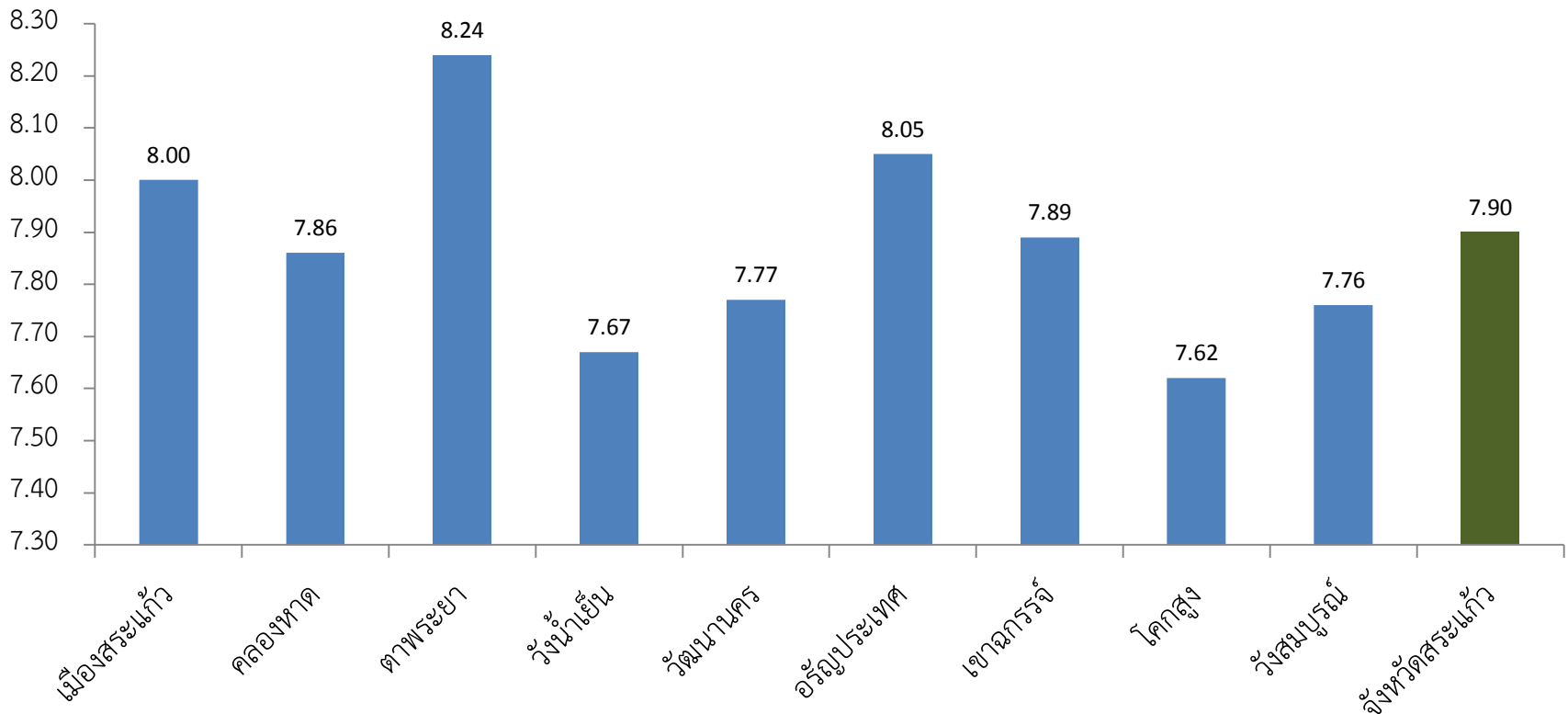


ปัญหา/อุปสรรค

- การบันทึกข้อมูลผลการดำเนินงานยังไม่เป็นปัจจุบัน
- แนวทางการดำเนินงานในระดับประเทศ มีการเปลี่ยนแปลงบ่อย
- ผู้เข้ารับการบำบัดมีการกลับไปเสพซ้ำภายหลังผ่านการบำบัดในช่วง 3 เดือน

ตัวชี้วัดการดำเนินงาน 4 ดีวิถีพอเพียง (อารมณ์ดี)

ระดับความสุขของคนจังหวัดสระแก้ว ปี 2560 จากการสอบถามครัวเรือน (จปฐ)



ตัวชี้วัดการดำเนินงาน 4 ดีวิถีพอเพียง (ด้านสุขภาพดี : อารมณ์ดี) ประจำปีงบประมาณ 2561

อารมณ์ดี ตัวชี้วัด : ดัชนีชี้วัดสุขภาพจิตคนไทย
 เกณฑ์ : ร้อยละ 80 ขึ้นไป

การประเมิน

A = จำนวนคนที่มีระดับสุขภาพจิตเท่ากับคนทั่วไปและมากกว่าคนทั่วไป

B = จำนวนประชากรวัยทำงานอายุ 30-44 ปี ที่ชั่งน้ำหนักวัดส่วนสูงทั้งหมด

$$A/B \times 100$$

แหล่งข้อมูล : สำรวจโดยใช้แบบทดสอบดัชนีชี้วัดสุขภาพจิตคนไทย
ฉบับสั้น 15 ข้อ ของกรมสุขภาพจิต

การดำเนินงานจังหวัดสระแก้ว

การประเมิน : ใช้แบบประเมิน “ดัชนีชี้วัดความสุขคนไทยฉบับ 15 ข้อ” จากกรมสุขภาพจิต ในช่วง 1 เดือนที่ผ่านมาถึงปัจจุบัน

กลุ่มเป้าหมาย : ชาย/หญิง อายุระหว่าง 15-59 ปี
: 30 คน/อำเภอ

ระยะเวลาในการจัดเก็บข้อมูล : เมษายน-พฤษภาคม 2561

สรุปประเมินผล : มิถุนายน 2561

หมายเหตุ : สสจ.สก.ร่วมกับศูนย์สุขภาพจิตที่ ๖ ดำเนินกิจกรรมตามโปรแกรม **สร้างสุขในวัยทำงาน** ปี 2561 โดยเริ่ม 3 อำเภอนำร่อง ได้แก่ อำเภอเมืองสระแก้ว อำเภอวัฒนานคร และอำเภอคลองหาด โดยจะจัดกิจกรรม เดือน พฤษภาคม 2561

แบบประเมินความสุขคนไทย

คำถามต่อไปนี้จะเป็นการถามถึงประสบการณ์ของท่านในช่วง 1 เดือน ที่ผ่านมาจนถึงปัจจุบัน

ด้าน	คำถาม	ไม่เลย	เล็กน้อย	มาก	มากที่สุด
ความรู้สึกที่ดี	1. ท่านรู้สึกพึงพอใจในชีวิต				
	2. ท่านรู้สึกสบายใจ				
	3. ท่านรู้สึกภูมิใจในตนเอง				
ความรู้สึกไม่ดี	4. ท่านรู้สึกเบื่อหน่ายต่อทั้งกับการดำเนินชีวิตประจำวัน				
	5. ท่านรู้สึกผิดหวังในตนเอง				
	6. ท่านรู้สึกว่าชีวิตมีแต่ความทุกข์				
สมรรถภาพจิตใจ	7. ท่านสามารถทำใจยอมรับได้ สำหรับปัญหาที่ยากจะแก้ไข (เมื่อมีปัญหา)				
	8. ท่านมั่นใจว่าจะสามารถควบคุมอารมณ์ได้ เมื่อมีเหตุการณ์คับขันหรือร้ายแรงที่เกิดขึ้น				
	9. ท่านมั่นใจที่จะเผชิญกับเหตุการณ์ร้ายแรงที่เกิดขึ้นในชีวิต				
คุณภาพจิตใจ	10. ท่านรู้สึกเห็นอกเห็นใจเมื่อผู้อื่นมีความทุกข์				
	11. ท่านรู้สึกเป็นสุขในการช่วยเหลือผู้อื่นที่มีปัญหา				
	12. ท่านให้ความช่วยเหลือแก่ผู้อื่นเมื่อมีโอกาส				
ปัจจัยสนับสนุน ของครอบครัว	13. ท่านรู้สึกมั่นคงปลอดภัยเมื่ออยู่ในครอบครัว				
	14. หากท่านป่วยหนัก ท่านเชื่อว่าคนในครอบครัว จะดูแลท่านเป็นอย่างดี				
	15. สมาชิกในครอบครัวมีความรักและผูกพันต่อกัน				

การคำนวณ

กลุ่มที่ 1 ได้แก่ข้อ

1	2	3	7	8	9
10	11	12	13	14	15

กลุ่มที่ 2 ได้แก่ข้อ

4	5	6
---	---	---

การแปลผล

เมื่อรวมคะแนนทุกข้อแล้วนำมาเปรียบเทียบกับเกณฑ์ที่กำหนดดังนี้

- 35 – 45 คะแนน หมายถึง มีความสุขสูงกว่าคนทั่วไป
- 28 – 34 คะแนน หมายถึง มีความสุขเท่ากับคนทั่วไป
- 27 คะแนนหรือน้อยกว่า หมายถึง มีความสุขต่ำกว่าคนทั่วไป

เกณฑ์การให้คะแนน

คำตอบ	คะแนน	
	กลุ่มที่ 1	กลุ่มที่ 2
ไม่เลย	0	3
เล็กน้อย	1	2
มาก	2	1
มากที่สุด	3	0



สำนักงานส่งเสริมและพัฒนาสุขภาพจิต
กรมสุขภาพจิต กระทรวงสาธารณสุข

สวัสดี

