

รายงานสถานการณ์การเลิกบุหรี่ในโครงการ 3 ล้าน 3 ปีเลิกบุหรี่ทั่วประเทศไตรมาสที่ 3 ณ วันที่ 31 มี.ค. 61

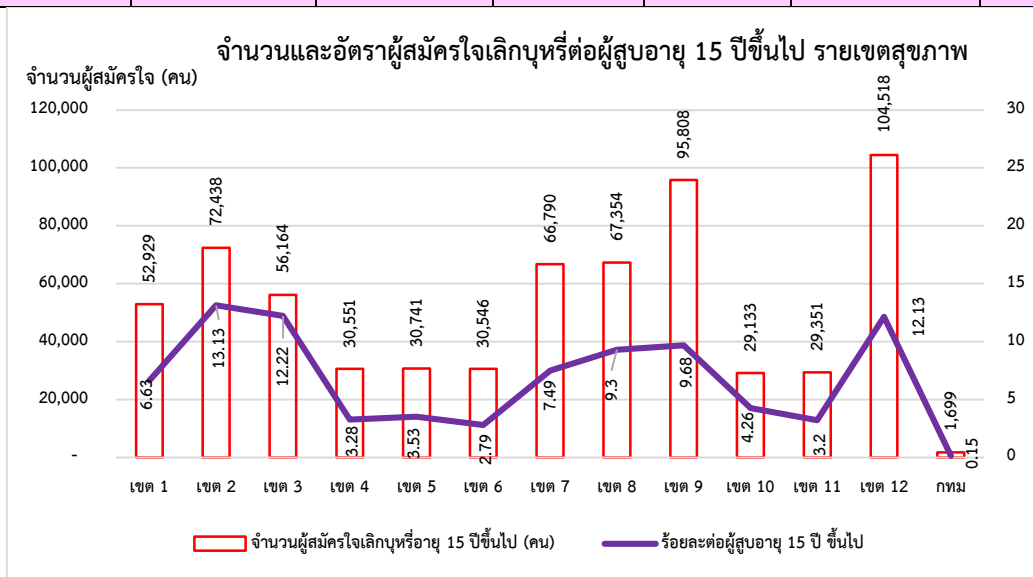
ผู้สูบบุหรี่สมัครเข้าร่วมโครงการ 668,022 คน คิดเป็นร้อยละ 6.10 ของผู้สูบบุหรี่ทั้งหมดของประเทศจำนวน 11 ล้านคน หรือคิดเป็นร้อยละ 1.18 ของประชากร 15 ปีขึ้นไป

ก. ความสำเร็จระดับเขตสุขภาพเมื่อจำแนกเป็นรายเขตสุขภาพ (ในตารางที่ 1 และแผนภาพที่ 1)

- เขตที่มีจำนวนผู้สมัครเลิกบุหรี่สูงสุด 3 อันดับแรก คือ เขต 12, 9, และ 2
- เขตที่มีอัตราของผู้สมัครใจเลิกสูบบุหรี่ต่อจำนวนประชากร 15 ปีขึ้นไปสูงสุด 3 อันดับคือเขต 12, 2 และ 3
- เขตที่มีอัตราของผู้สมัครใจเลิกสูบบุหรี่ต่อจำนวนผู้สูบบุหรี่ 15 ปีขึ้นไป สูงที่สุด 3 อันดับคือเขต 2, 3 และ 12 (ดัชนีนี้สะท้อนการทำงานที่เข้าใกล้เป้าหมายการลดอัตราผู้สูบบุหรี่ได้ที่ดีที่สุด)
- เขตที่มีจำนวนผู้เลิกได้ 6 เดือนขึ้นไป สูงที่สุด 3 อันดับ คือ เขต 12, 7 และ 8

ตารางที่ 1 ความสำเร็จระดับเขตสุขภาพเมื่อจำแนกเป็นรายเขตสุขภาพ

เขต	ประชากร 15 ปีขึ้นไป	จำนวนผู้สูบบุหรี่ 15 ปีขึ้นไป (คน)	จำนวนผู้สมัครใจเลิกบุหรี่หรืออายุ 15 ปีขึ้นไป (คน)	ร้อยละต่อประชากร	ร้อยละต่อผู้สูบบุหรี่	จำนวนผู้เลิกได้ 6 เดือนขึ้นไป	เป้าหมายอสม. x3
เขต 1	4,948,057	798,361	52,929	1.07	6.63	7,814	400,878
เขต 2	2,905,095	551,608	72,438 (3)	2.49 (2)	13.13 (1)	2,372	215,415
เขต 3	2,503,652	459,656	56,164	2.24 (3)	12.22 (2)	6,726	205,740
เขต 4	4,391,629	932,434	30,551	0.70	3.28	7,872	198,366
เขต 5	4,326,424	871,089	30,741	0.71	3.53	4,494	223,521
เขต 6	4,848,452	1,096,531	30,546	0.63	2.79	7,256	220,281
เขต 7	4,231,200	892,215	66,790	1.58	7.49	15,495 (2)	319,887
เขต 8	4,524,417	723,854	67,354	1.49	9.3	15,105 (3)	320,472
เขต 9	5,549,213	989,751	95,808 (2)	1.73	9.68	12,570	395,916
เขต 10	3,772,125	684,402	29,133	0.77	4.26	4,880	263,583
เขต 11	3,528,514	918,097	29,351	0.83	3.2	6,265	230,715
เขต 12	3,790,783	861,603	104,518 (1)	2.76 (1)	12.13 (3)	16,124 (1)	195,033
กทม	4,658,289	1,167,526	1,699	0.04	0.15	42	39,000 (อสม.)
รวม	53,977,850	10,947,036	668,022	1.31	6.75	107,015	3,228,807



แผนภาพที่ 1 แสดงจำนวนของผู้สมัครใจเลิกบุหรี่และอัตราผู้สมัครใจเลิกต่อผู้สูบบุหรี่ 15 ปีขึ้นไป จำแนกรายเขตสุขภาพ

ข. 10 จังหวัดสูงสุดระดับประเทศ

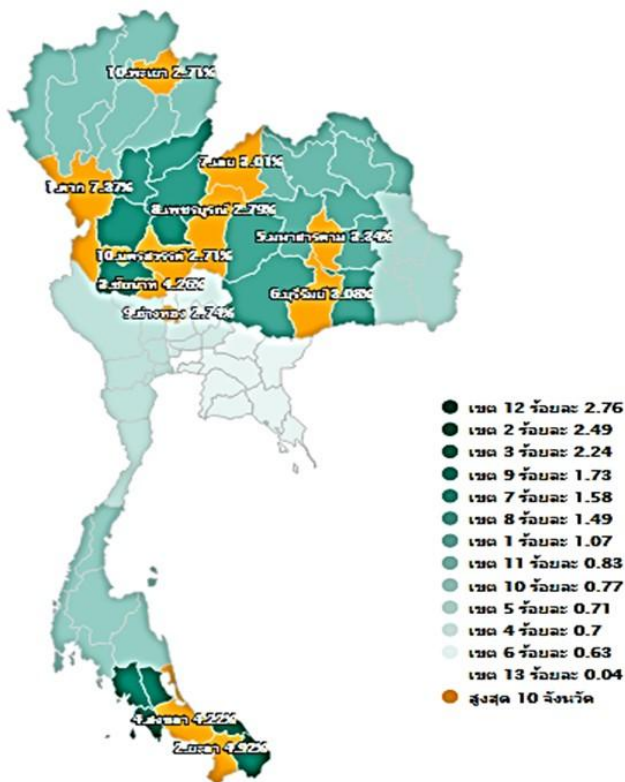
- 10 จังหวัดอันดับที่มีจำนวนผู้สมัครเข้าโครงการสูงสุด เมื่อเรียงลำดับจากมากไปน้อยคือ คือ 1) สงขลา (47,362) 2) นครราชสีมา (39,969) 3) บุรีรัมย์ (39,714) 4) ตาก (33,651) 5) มหาสารคาม (27,048) 6) ร้อยเอ็ด (26,613) 7) นครสวรรค์ (24,217) 8) เพชรบูรณ์ (23,035) 9) อุตรธานี (21,232) และ 10) ยะลา (18,868) แสดงในตารางที่ 2

ตารางที่ 2 แสดง 10 จังหวัดอันดับที่มีจำนวนผู้สมัครเข้าโครงการสูงสุด

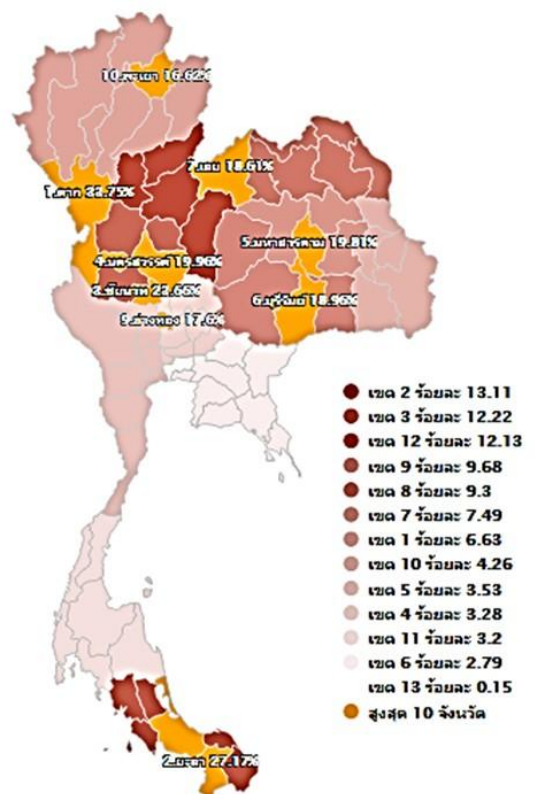
ลำดับ	จังหวัด	เขตสุขภาพ	จำนวนผู้สมัครใจ
1	สงขลา	12	47,362
2	นครราชสีมา	9	39,969
3	บุรีรัมย์	9	39,714
4	ตาก	2	33,651
5	มหาสารคาม	7	27,048
6	ร้อยเอ็ด	7	26,613
7	นครสวรรค์	3	24,217
8	เพชรบูรณ์	2	23,035
9	อุตรธานี	8	21,232
10	ยะลา	12	18,868

-10 จังหวัดอันดับที่มีอัตราของผู้สมัครใจเล็กบุหรีต่อจำนวนประชากร 15 ปีขึ้นไปของจังหวัด เรียงจากมากไปน้อย ดังนี้ 1) ตาก (7.37) 2) ยะลา (4.92) 3) ชัยนาท (4.26) 4) สงขลา (4.22) 5) มหาสารคาม (3.34) 6) บุรีรัมย์ (3.08) 7) เลย (3.01) 8) กระบี่ (2.80) 9) เพชรบูรณ์ (2.79) และ 10) อ่างทอง (2.74) แสดงในรูปภาพที่ 1

-10 จังหวัดอันดับที่มีอัตราของผู้สมัครใจเล็กบุหรีต่อจำนวนผู้สูบอายุ 15 ปีขึ้นไปของจังหวัด เรียงจากมากไปน้อย ดังนี้ 1) ตาก (33.75) 2) ยะลา (27.17) 3) ชัยนาท (23.66) 4) นครสวรรค์ (19.96) 5) มหาสารคาม (19.81) 6) บุรีรัมย์ (18.96) 7) เลย (18.61) 8) สงขลา (17.83) 9) อ่างทอง (17.60) และ 10) พะเยา (16.62) แสดงในรูปภาพที่ 2



รูปภาพที่ 1 แสดงอัตราของผู้สมัครใจเล็กบุหรีต่อจำนวนประชากร 15 ปีขึ้นไป



รูปภาพที่ 2 แสดงอัตราของผู้สมัครใจเล็กบุหรีต่อจำนวนผู้สูบอายุ 15 ปีขึ้นไป

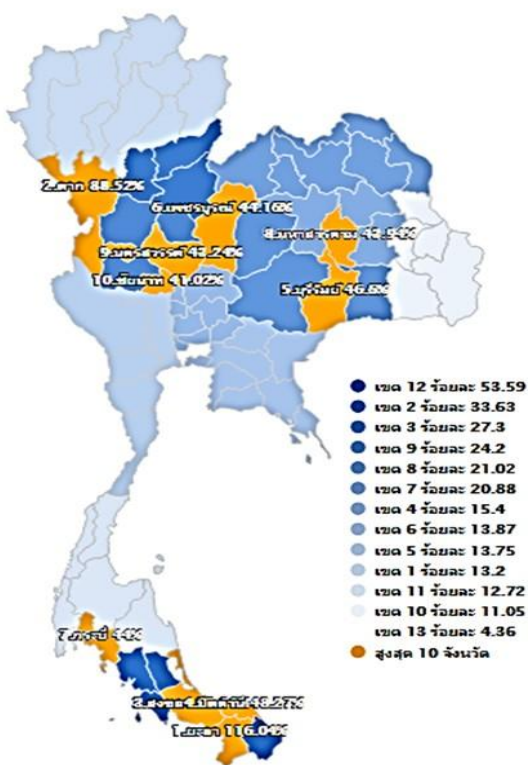
ค. จำนวนผู้เลิกบุหรี่ได้สำเร็จ 6 เดือนขึ้นไป รายจังหวัดสูงสุด 10 จังหวัด เรียงจากมากไปน้อย ดังนี้ 1)สงขลา (8,976) 2) มหาสารคาม (7,009) 3) ร้อยเอ็ด (6,340) 4) อุดรธานี (4,865) 5) บุรีรัมย์ (4,572) 6) นครราชสีมา (4,472) 7) เพชรบูรณ์ (4,260) 8) สกลนคร (3,301) 9) นครสวรรค์ (3,201) และ 10) นนทบุรี (2,961) แสดงในตารางที่ 3

ตารางที่ 3 แสดงจำนวนผู้เลิกบุหรี่ได้สำเร็จ 6 เดือนขึ้นไปรายจังหวัด 10 อันดับสูงสุด

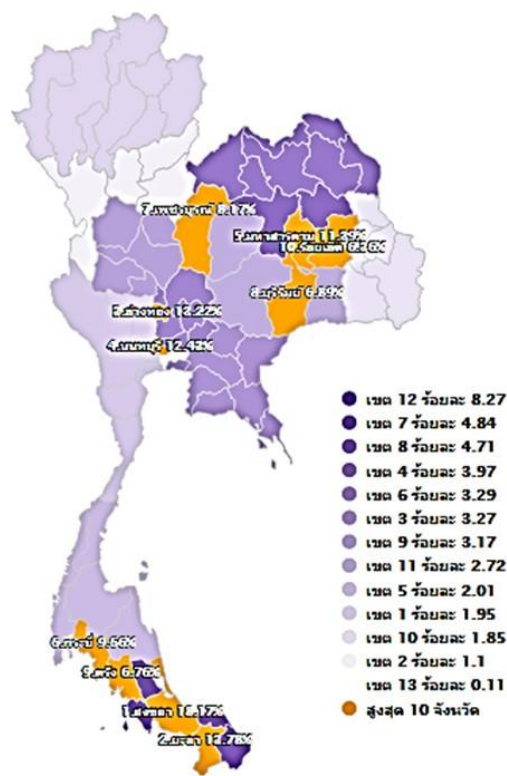
ลำดับ	จังหวัด	เขตสุขภาพ	จำนวนผู้เลิกบุหรี่ได้สำเร็จ 6 เดือนขึ้นไป
1	สงขลา	12	9,735
2	มหาสารคาม	7	7,009
3	ร้อยเอ็ด	7	6,480
4	บุรีรัมย์	9	5,874
5	นครราชสีมา	9	5,207
6	อุดรธานี	8	4,869
7	เพชรบูรณ์	2	4,260
8	สกลนคร	8	3,361
9	นครสวรรค์	3	3,201
10	นนทบุรี	4	3,028

ง. 10 จังหวัดอันดับที่มีอัตราของของผู้สมัครใจเลิกบุหรี่ต่อเป้าหมายอสม. เรียงจากมากไปน้อย ดังนี้ 1) ยะลา (116.04) 2) ตาก (88.52) 3) สงขลา (88.39) 4) ปัตตานี (48.27) 5) บุรีรัมย์ (46.60) 6) เพชรบูรณ์ (44.16) 7) กระบี่ (44.00) 8) มหาสารคาม (43.94) 9) นครสวรรค์ (43.24) และ 10) ชัยนาท (41.02) แสดงในรูปภาพที่ 3

จ. 10 จังหวัดอันดับที่มีอัตราของร้อยละผู้เลิกได้ 6 เดือนต่อเป้าหมายอสม. เรียงจากมากไปน้อย ดังนี้ 1) สงขลา (18.17) 2) ยะลา (13.78) 3) อ่างทอง (13.22) 4) นนทบุรี (12.43) 5) มหาสารคาม (11.39) 6) กระบี่ (9.66) 7) เพชรบูรณ์ (8.17) 8) บุรีรัมย์ (6.89) 9) ตรัง (6.76) และ 10) ร้อยเอ็ด (6.36) แสดงในรูปภาพที่ 4



รูปภาพที่ 2 แสดงอัตราของของผู้สมัครใจเลิกบุหรี่ต่อเป้าหมายอสม.



รูปภาพที่ 4 แสดงมีอัตราของร้อยละผู้เลิกได้ 6 เดือนต่อเป้าหมายอสม.

ฉ. สถานการณ์จำนวนและอัตราของผู้สมัครใจเข้าร่วมโครงการฯ, จำนวนผู้เลิกบุหรี่ได้ 6 เดือน, และข้อมูลอสม. รายจังหวัดและเขตสุขภาพ แสดงไว้ดังตารางที่ 4

○ เมื่อจำแนกรายเขตสุขภาพ จะพบว่าจังหวัดที่มี (ก) สัดส่วนของผู้สมัครใจเลิกสูบบุหรี่ต่อผู้สูบบุหรี่ และ (ข) จำนวนผู้ที่เลิกสูบบุหรี่ได้ 6 เดือนขึ้นไปสูงสุดของแต่ละเขตสุขภาพเป็นดังนี้

- เขตสุขภาพที่ 1 ได้แก่ (ก) พะเยา และ (ข) เชียงราย ตามลำดับ
- เขตสุขภาพที่ 2 ได้แก่ (ก) ตาก และ (ข) เพชรบูรณ์ ตามลำดับ
- เขตสุขภาพที่ 3 ได้แก่ (ก) ชัยนาท และ (ข) นครสวรรค์ ตามลำดับ
- เขตสุขภาพที่ 4 ได้แก่ (ก) อ่างทอง และ (ข) นนทบุรี ตามลำดับ
- เขตสุขภาพที่ 5 ได้แก่ (ก) สุพรรณบุรี และ (ข) สุพรรณบุรี ตามลำดับ
- เขตสุขภาพที่ 6 ได้แก่ (ก) ฉะเชิงเทรา และ (ข) ฉะเชิงเทรา ตามลำดับ

- เขตสุขภาพที่ 7 ได้แก่ (ก) มหาสารคาม และ (ข) มหาสารคาม ตามลำดับ
- เขตสุขภาพที่ 8 ได้แก่ (ก) เลย และ (ข) อุดรธานี ตามลำดับ
- เขตสุขภาพที่ 9 ได้แก่ (ก) บุรีรัมย์ และ (ข) บุรีรัมย์ ตามลำดับ
- เขตสุขภาพที่ 10 ได้แก่ (ก) อ่างนาจเจริญ และ (ข) อุบลราชธานี ตามลำดับ
- เขตสุขภาพที่ 11 ได้แก่ (ก) กระบี่ และ (ข) กระบี่ ตามลำดับ
- เขตสุขภาพที่ 12 ได้แก่ (ก) ยะลา และ (ข) สงขลา ตามลำดับ

○ เมื่อจำแนกรายเขตสุขภาพ จะพบว่าจังหวัดที่มีเป้าหมายอสม. สูงสุดของแต่ละเขตสุขภาพเป็นดังนี้

- เขตสุขภาพที่ 1 เชียงใหม่
- เขตสุขภาพที่ 2 พิษณุโลก
- เขตสุขภาพที่ 3 นครสวรรค์
- เขตสุขภาพที่ 4 ลพบุรี
- เขตสุขภาพที่ 5 สุพรรณบุรี
- เขตสุขภาพที่ 6 ชลบุรี
- เขตสุขภาพที่ 7 ร้อยเอ็ด
- เขตสุขภาพที่ 8 อุดรธานี
- เขตสุขภาพที่ 9 นครราชสีมา
- เขตสุขภาพที่ 10 อุบลราชธานี
- เขตสุขภาพที่ 11 นครศรีธรรมราช
- เขตสุขภาพที่ 12 สงขลา

ตารางที่ 4 จำนวนและอัตราของผู้สมัครใจเข้าร่วมโครงการและผู้เลิกบุหรี่ได้ 6 เดือนขึ้นไป (ไม่รวม กทม.)

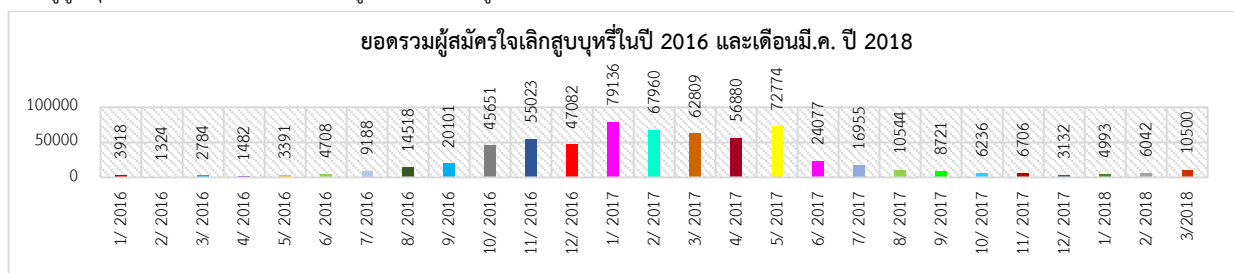
เขตสุขภาพ	จังหวัด	จำนวน ปชก. 15 ปี ขึ้นไป (คน)	จำนวนผู้สูบบุหรี่อายุ 15 ปีขึ้นไป (คน)	ผู้สมัครใจเลิกบุหรี่			ผู้เลิกบุหรี่ได้ 6 เดือนขึ้นไป			ข้อมูลอสม.		
				จำนวน (คน)	ร้อยละ ของ ปชก.	ร้อยละ ของผู้ สูบ	จำนวน (คน)	ร้อยละ ของ ผู้สมัคร	ร้อยละ ของผู้ สูบ	ร้อยละของ ผู้สมัครใจ ต่อ เป้าหมาย อสม.	ร้อยละ ผู้เลิก ได้ 6 เดือน ต่อ เป้า หมาย อสม.	เป้าหมาย อสม.×3
1	แพร่	391,486	59,292	1,987	0.51	3.35	948	47.71	1.60	0.01	2.57	104,358
1	ลำปาง	655,297	101,376	1,133	0.17	1.12	273	24.10	0.27	0.002	0.48	75,204
1	พะเยา	414,679	67,573	11,232	2.71	16.62	1921	17.10	2.84	0.04	4.21	45,582
1	น่าน	406,085	43,681	3,325	0.82	7.61	552	16.60	1.26	0.02	1.56	32,913
1	เชียงราย	1,069,959	158,693	12,836	1.20	8.09	1,965	15.31	1.24	0.01	2.61	35,274
1	แม่ฮ่องสอน	211,751	42,945	3,230	1.53	7.52	481	14.89	1.12	0.06	3.59	13,395
1	ลำพูน	350,119	61,697	6,489	1.85	10.52	785	12.10	1.27	0.03	2.39	36,831
1	เชียงใหม่	1,448,681	263,104	12,697	0.88	4.83	889	7.00	0.34	0.005	0.85	57,321
2	สุโขทัย	506,764	99,236	5,762	1.14	5.81	1,384	24.02	1.39	0.01	3.55	38,013
2	อุดรดิตถ์	388,815	71,323	8,190	2.11	11.48	1791	21.87	2.51	0.03	5.40	52,167
2	เพชรบูรณ์	825,495	140,571	23,035	2.79	16.39	4,260	18.49	3.03	0.03	8.17	33,174
2	พิษณุโลก	727,392	140,762	1,800	0.25	1.28	137	7.61	0.10	0.002	0.26	38,964
2	ตาก	456,629	99,716	33,651	7.37	33.75	2372	7.05	2.38	0.09	6.24	53,097
3	นครสวรรค์	894,418	121,344	24,217	2.71	19.96	3,201	13.22	2.64	0.04	5.72	56,007
3	กำแพงเพชร	600,783	150,992	7,579	1.26	5.02	976	12.88	0.65	0.01	2.73	29,034
3	พิจิตร	454,981	84,897	9,602	2.11	11.31	1157	12.05	1.36	0.03	2.89	40,098
3	อุทัยธานี	273,712	52,008	2,857	1.04	5.49	329	11.52	0.63	0.03	1.61	35,802

เขต สุขภาพ	จังหวัด	จำนวน ปชก. 15 ปี ขึ้นไป (คน)	จำนวนผู้สูบบุหรี่อายุ 15 ปีขึ้นไป (คน)	ผู้สมัครใจเลิกบุหรี่			ผู้เลิกบุหรี่ได้ 6 เดือนขึ้นไป			ข้อมูลอสม.		
				จำนวน (คน)	ร้อยละ ของ ปชก.	ร้อยละ ของผู้ สูบบุหรี่	จำนวน (คน)	ร้อยละ ของ ผู้สมัคร	ร้อยละ ของผู้ สูบบุหรี่	ร้อยละของ ผู้สมัครใจ ต่อ เป้าหมาย อสม.	ร้อยละ ผู้เลิก ได้ 6 เดือน ต่อ เป้า หมาย อสม.	เป้าหมาย อสม.×3
3	ชัยนาท	279,758	50,324	11,909	4.26	23.66	1063	8.93	2.11	0.08	3.66	20,448
4	นนทบุรี	1,016,915	215,063	6,892	0.68	3.20	3,028	43.93	1.41	0.01	12.43	29,004
4	อ่างทอง	238,251	37,062	6,522	2.74	17.60	2165	33.20	5.84	0.11	13.22	24,351
4	สระบุรี	525,439	102,507	2,582	0.49	2.52	796	30.83	0.78	0.01	2.62	16,380
4	พระนครศรีอยุธยา	671,728	142,849	1,921	0.29	1.34	333	17.33	0.23	0.004	0.93	30,432
4	ปทุมธานี	909,154	222,542	9,242	1.02	4.15	1304	14.11	0.59	0.01	4.50	36,048
4	สิงห์บุรี	178,850	26,022	415	0.23	1.59	56	13.49	0.22	0.01	0.39	35,760
4	ลพบุรี	635,908	152,128	2,217	0.35	1.46	160	7.22	0.11	0.004	0.44	12,141
4	นครนายก	215,384	34,261	760	0.35	2.22	30	3.95	0.09	0.02	0.25	14,250
5	เพชรบุรี	399,379	74,365	807	0.20	1.09	200	24.78	0.27	0.005	0.84	48,135
5	สมุทรสาคร	435,604	167,254	656	0.15	0.39	157	23.93	0.09	0.004	1.41	42,726
5	กาญจนบุรี	715,032	142,913	7,323	1.02	5.12	1419	19.38	0.99	0.01	3.32	31,746
5	ประจวบคีรีขันธ์	438,715	76,831	534	0.12	0.70	79	14.79	0.10	0.003	0.37	37,722
5	สุพรรณบุรี	708,483	103,577	13,725	1.94	13.25	1876	13.67	1.81	0.03	3.90	23,757
5	สมุทรสงคราม	164,397	21,080	745	0.45	3.53	91	12.21	0.43	0.05	1.35	6,729
5	นครปฐม	747,097	169,554	4,223	0.57	2.49	497	11.77	0.29	0.01	1.57	11,103
5	ราชบุรี	717,717	115,515	2,728	0.38	2.36	175	6.41	0.15	0.01	0.46	21,603
6	ปราจีนบุรี	397,634	84,299	3,115	0.78	3.70	1224	39.29	1.45	0.01	4.68	40,911
6	สระแก้ว	451,615	113,177	2,916	0.65	2.58	1000	34.29	0.88	0.01	3.77	30,555
6	ระยอง	555,298	109,150	4,419	0.80	4.05	1112	25.16	1.02	0.01	3.64	26,127
6	สมุทรปราการ	1,057,382	262,150	2,080	0.20	0.79	498	23.94	0.19	0.003	2.06	26,505
6	ฉะเชิงเทรา	575,457	130,843	6,371	1.11	4.87	1430	22.45	1.09	0.02	4.61	31,047
6	ตราด	187,631	46,360	705	0.38	1.52	156	22.13	0.34	0.01	1.16	24,180
6	ชลบุรี	1,184,052	267,753	5,364	0.45	2.00	1150	21.44	0.43	0.005	2.81	27,480
6	จันทบุรี	439,383	82,799	5,576	1.27	6.73	686	12.30	0.83	0.02	2.50	13,476
7	มหาสารคาม	810,918	136,570	27,048	3.34	19.81	7,009	25.91	5.13	0.03	11.39	61,554
7	ร้อยเอ็ด	1,097,038	202,681	26,613	2.43	13.13	6,480	24.35	3.20	0.01	6.36	101,814
7	กาฬสินธุ์	819,106	165,585	6,891	0.84	4.16	1139	16.53	0.69	0.01	2.02	100,131
7	ขอนแก่น	1,504,138	387,379	6,238	0.41	1.61	867	13.90	0.22	0.002	0.87	56,388
8	หนองบัวลำภู	418,709	88,235	3,053	0.73	3.46	1141	37.37	1.29	0.01	3.85	84,561
8	หนองคาย	428,402	79,483	4,819	1.12	6.06	1372	28.47	1.73	0.02	4.32	41,439
8	สกลนคร	932,343	107,838	12,082	1.30	11.20	3,361	27.82	3.12	0.02	4.86	69,117
8	นครพนม	582,839	101,217	5,986	1.03	5.91	1525	25.48	1.51	0.01	3.78	40,365
8	อุดรธานี	1,298,040	204,898	21,232	1.64	10.36	4,869	22.93	2.38	0.01	5.76	31,794
8	เลย	527,457	85,261	15,870	3.01	18.61	2338	14.73	2.74	0.04	5.64	23,529
8	บึงกาฬ	336,627	56,922	4,492	1.33	7.89	499	11.11	0.88	0.03	2.12	29,667
9	บุรีรัมย์	1,290,960	209,498	39,714	3.08	18.96	5,874	14.79	2.80	0.02	6.89	85,230
9	นครราชสีมา	2,173,227	420,315	39,969	1.84	9.51	5,207	13.03	1.24	0.01	3.21	161,973
9	สุรินทร์	1,140,343	187,721	10,595	0.93	5.64	1070	10.10	0.57	0.01	1.43	74,910
9	ชัยภูมิ	944,683	172,217	5,530	0.59	3.21	419	7.58	0.24	0.004	0.57	73,803
10	ยโสธร	451,606	87,849	7,533	1.67	8.57	1743	23.14	1.98	0.03	5.41	105,363

เขต สุขภาพ	จังหวัด	จำนวน ปชก. 15 ปี ขึ้นไป (คน)	จำนวนผู้สูบบุหรี่อายุ 15 ปีขึ้นไป (คน)	ผู้สมัครใจเลิกบุหรี่			ผู้เลิกบุหรี่ได้ 6 เดือนขึ้นไป			ข้อมูลอสม.		
				จำนวน (คน)	ร้อยละ ของ ปชก.	ร้อยละ ของผู้ สูบบุหรี่	จำนวน (คน)	ร้อยละ ของ ผู้สมัคร	ร้อยละ ของผู้ สูบบุหรี่	ร้อยละของ ผู้สมัครใจ ต่อ เป้าหมาย อสม.	ร้อยละ ผู้เลิก ได้ 6 เดือน ต่อ เป้า หมาย อสม.	เป้าหมาย อสม.×3
10	อุบลราชธานี	1,514,588	290,757	9,423	0.62	3.24	1953	20.73	0.67	0.003	1.85	32,247
10	ศรีสะเกษ	1,208,849	186,340	4,182	0.35	2.24	778	18.60	0.42	0.003	0.93	21,747
10	มุกดาหาร	285,534	71,437	2,028	0.71	2.84	123	6.07	0.17	0.01	0.60	83,856
10	อำนาจเจริญ	311,548	48,019	5,967	1.92	12.43	283	4.74	0.59	0.06	1.30	20,370
11	นครศรีธรรมราช	1,262,714	339,590	3,961	0.31	1.17	1896	47.87	0.56	0.001	2.30	22,581
11	กระบี่	355,271	87,945	9,936	2.80	11.30	2181	21.95	2.48	0.05	9.66	59,103
11	สุราษฎร์ธานี	835,501	193,628	4,161	0.50	2.15	706	16.97	0.36	0.004	1.19	82,431
11	ชุมพร	414,884	103,840	4,012	0.97	3.86	680	16.95	0.65	0.01	1.94	35,067
11	ระนอง	148,355	53,970	1,817	1.22	3.37	304	16.73	0.56	0.04	3.42	15,810
11	พังงา	211,264	48,462	3,082	1.46	6.36	441	14.31	0.91	0.04	2.79	6,828
11	ภูเก็ต	300,525	90,662	2,382	0.79	2.63	57	2.39	0.06	0.04	0.83	8,895
12	ตรัง	514,642	113,956	7,433	1.44	6.52	2059	27.70	1.81	0.02	6.76	53,583
12	สงขลา	1,121,077	265,610	47,362	4.22	17.83	9,735	20.55	3.67	0.03	18.17	16,260
12	ยะลา	383,675	69,432	18,868	4.92	27.17	2241	11.88	3.23	0.17	13.78	20,499
12	นราธิวาส	586,844	138,310	9,280	1.58	6.71	1065	11.48	0.77	0.03	4.35	24,504
12	ปัตตานี	513,847	116,418	9,894	1.93	8.50	596	6.02	0.51	0.04	2.91	30,474
12	พัทลุง	428,947	95,377	5,676	1.32	5.95	239	4.21	0.25	0.02	0.70	15,525
12	สตูล	241,751	62,500	6,005	2.48	9.61	189	3.15	0.30	0.06	1.22	34,188
13	กรุงเทพมหานคร	4,658,289	1,167,526	1,699	0.04	0.15	42	2.47	0.0036	0.0004	0.11	39,000 (อสม.)
รวม		53,977,850	10,947,036	668,022	1.38	7.34	114,587	17.88	1.22	0.02	3.57	3,204,456

จ. สถานการณ์รวมทั้งทั่วประเทศ

ณ วันที่ 31 มีนาคม 2561 สถานการณ์รวมทั้งทั่วประเทศ จำแนกรายเดือนมีผู้สูบบุหรี่สมัครเข้าร่วมโครงการ 668,022 คน คิดเป็นร้อยละ 6.10 ของผู้สูบบุหรี่ทั้งหมดของประเทศจำนวน 11 ล้านคน หรือคิดเป็นร้อยละ 1.18 ของประชากร 15 ปีขึ้นไป ข้อสังเกตที่สำคัญคือ การชวนผู้สูบบุหรี่สมัครเข้าร่วมโครงการจะสูงในช่วงที่มีการมอบรางวัลอสม.ดีเด่นในเดือนมีนาคม และช่วงที่มีการมอบรางวัล รพ.สต./ สสอ./ รพช./ สสจ. ดีเด่นในช่วงเดือนพฤษภาคม สะท้อนให้เห็นว่าการดำเนินงานชวนผู้สูบบุหรี่เข้าร่วมโครงการยังไม่เข้าสู่งานประจำ (ดูแผนภาพที่ 2 ประกอบ)



แผนภาพที่ 2 แสดงยอดรวมผู้สมัครใจเลิกสูบบุหรี่ในปีค.ศ. 2016-มี.ค.2018 (ม.ค. พ.ศ. 2559 –มี.ค. พ.ศ. 2561)

รายงานนี้จัดทำโดย โครงการ 3 ล้าน 3 ปี เลิกบุหรี่ทั่วไทย เทิดไท้องค์ราชัน ศูนย์วิจัยและจัดการความรู้เพื่อควบคุมยาสูบ (ศจย.) และ

www.quitforking.com

ที่มา: ข้อมูลประชากร 15 ปีขึ้นไปจาก <https://hdcservice.moph.go.th/>

ข้อมูลจำนวนผู้สมัครใจเลิกบุหรี่จากเว็บไซต์ <http://quitforking.com/>

ข้อมูลจำนวนอสม.และอสม.จากกรมสนับสนุนบริการสุขภาพ

ข้อมูลประมาณการจำนวนผู้สูบบุหรี่ พ.ศ. 2558 รายจังหวัดจากข้อมูลสำรวจอนามัยสวัสดิการปี 2558 ของสำนักงานสถิติแห่งชาติ