

การติดตามผลการดำเนินงานตามตัวชี้วัด

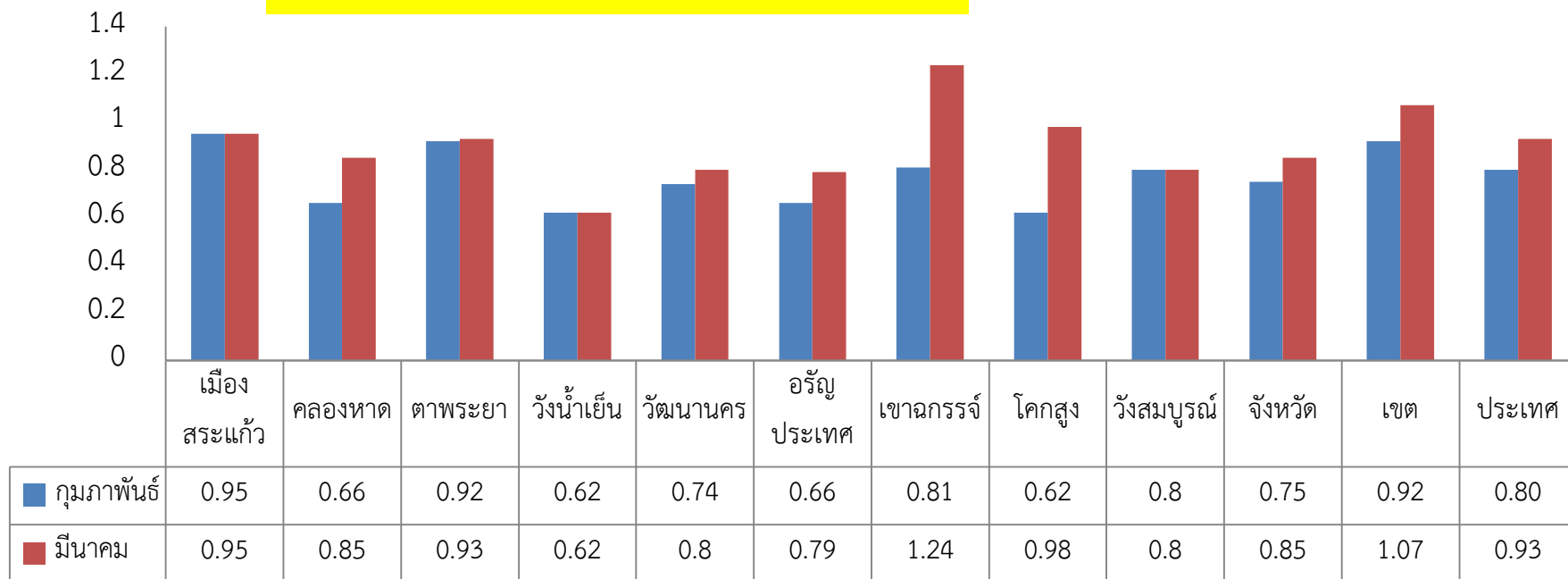
ปีงบประมาณ 2561

21 มีนาคม 2561

กลุ่มงานควบคุมโรคไม่ติดต่อ สุขภาพจิตและยาเสพติด

ร้อยละของผู้ป่วยเบาหวานรายใหม่ จาก pre-diabetes

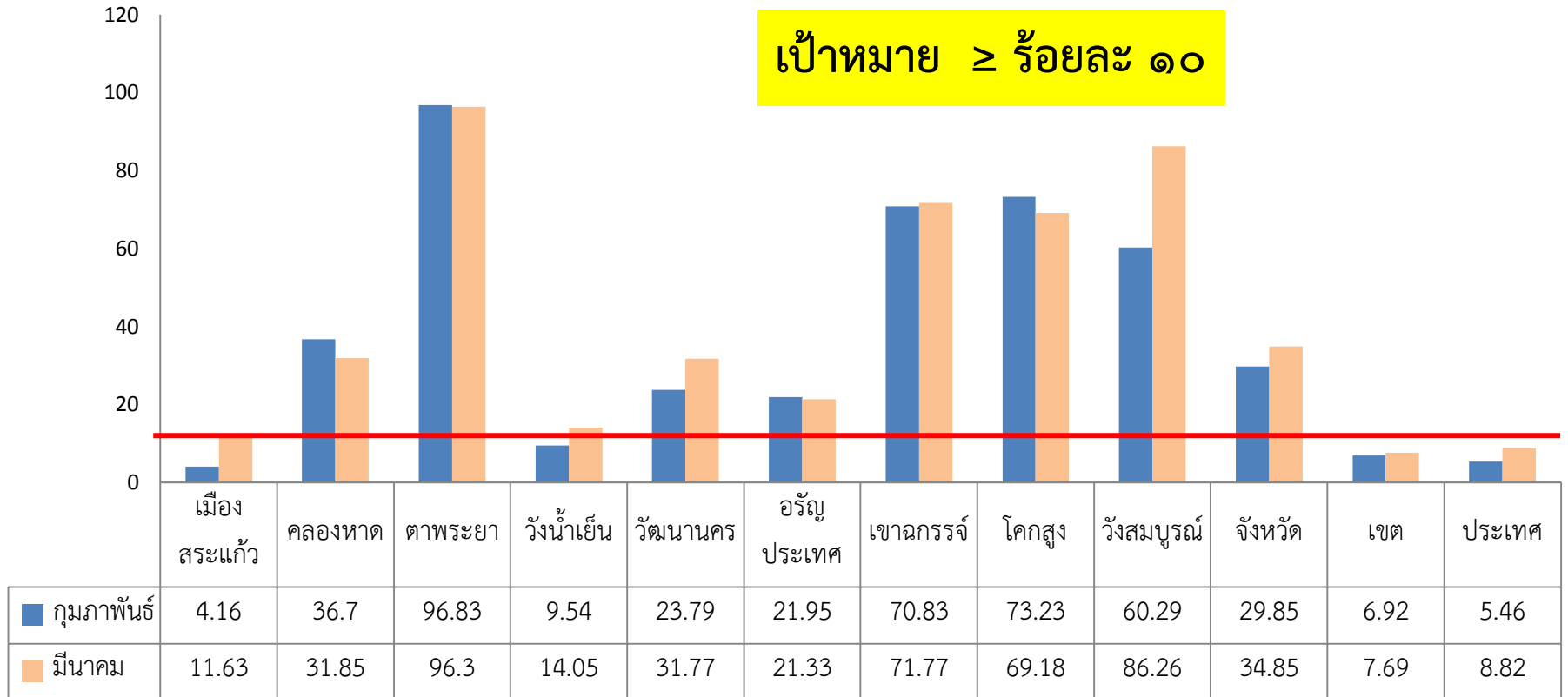
DM รายใหม่ จาก pre-diabetes ร้อยละ 2.4



อำเภอที่ต้องเฝ้าระวังอัตราการเพิ่มขึ้นของผู้ป่วยรายใหม่ ได้แก่

- 1) เขาฉกรรจ์ ร้อยละ 1.24
- 2) โคนสูง ร้อยละ 0.98
- 3) เมืองสระแก้ว ร้อยละ 0.95
- 4) ตาพระยา ร้อยละ 0.93

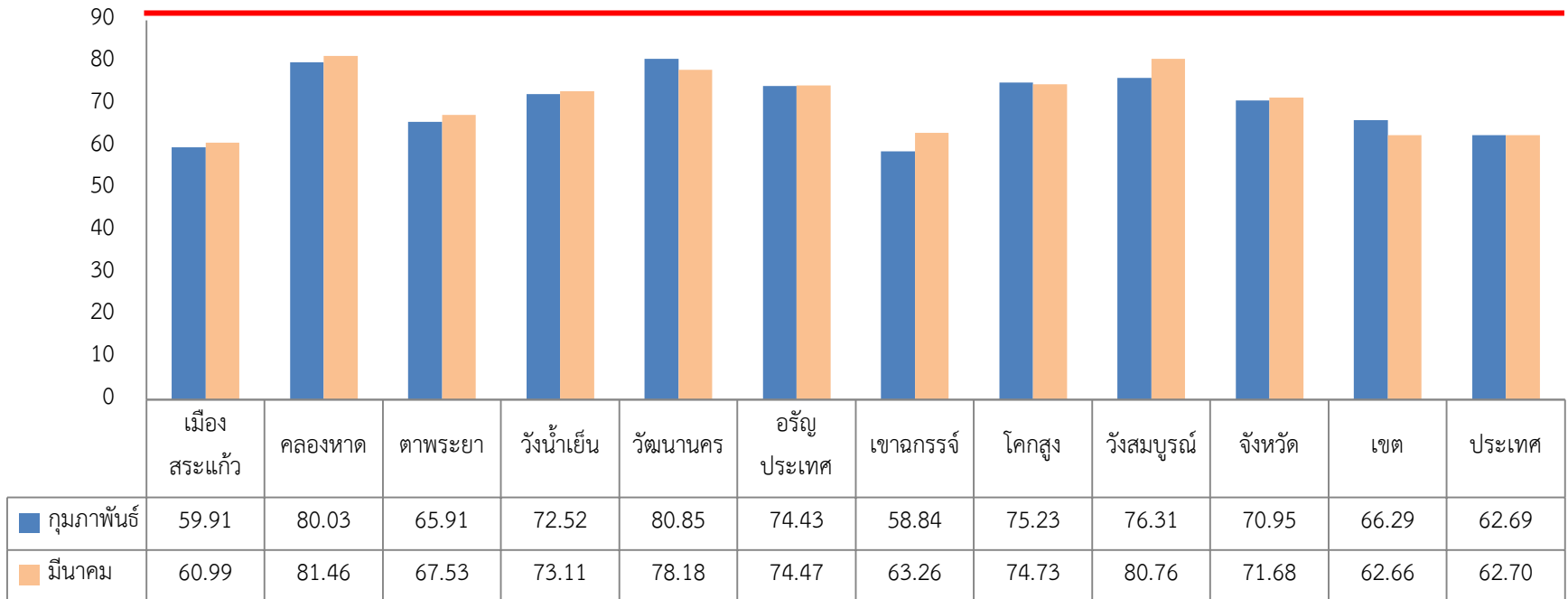
ร้อยละกลุ่มสงสัยป่วยความดันโลหิตสูงในเขตรับผิดชอบได้รับการวัดความดันโลหิตที่บ้าน



อำเภอที่ต้องติดตามผลการดำเนินงาน ได้แก่ อำเภอเมืองสระแก้ว วังน้ำเย็น

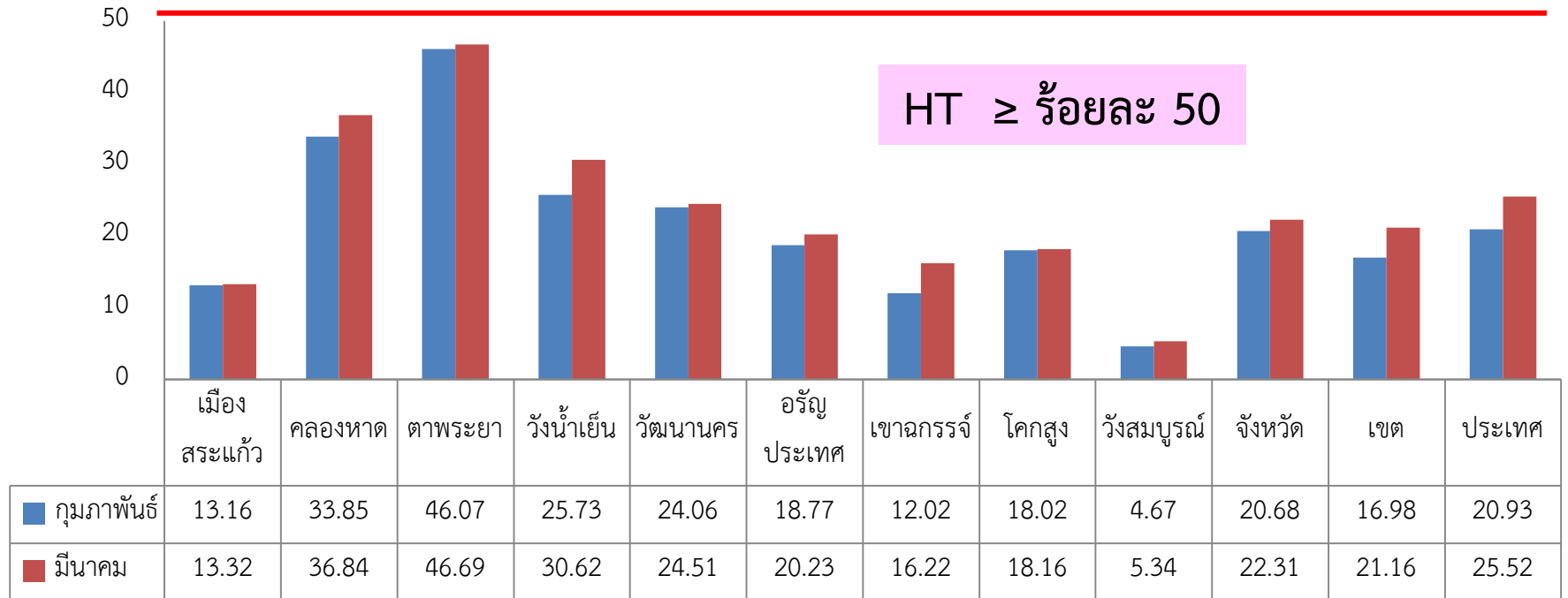
ร้อยละของผู้ป่วยเบาหวาน ความดันโลหิตสูงที่ขึ้นทะเบียนได้รับการประเมิน โอกาสเสี่ยงต่อโรคหัวใจและหลอดเลือด (CVD Risk)

เป้าหมาย ร้อยละ 90



อำเภอที่ต้องติดตามผลการดำเนินงาน ได้แก่ อำเภอเมืองสระแก้ว เขาฉกรรจ์
ตาพระยา วังน้ำเย็น อรัญประเทศ และโคกสูง

ร้อยละของผู้ป่วยโรคความดันโลหิตสูงที่สามารถควบคุมได้ดี

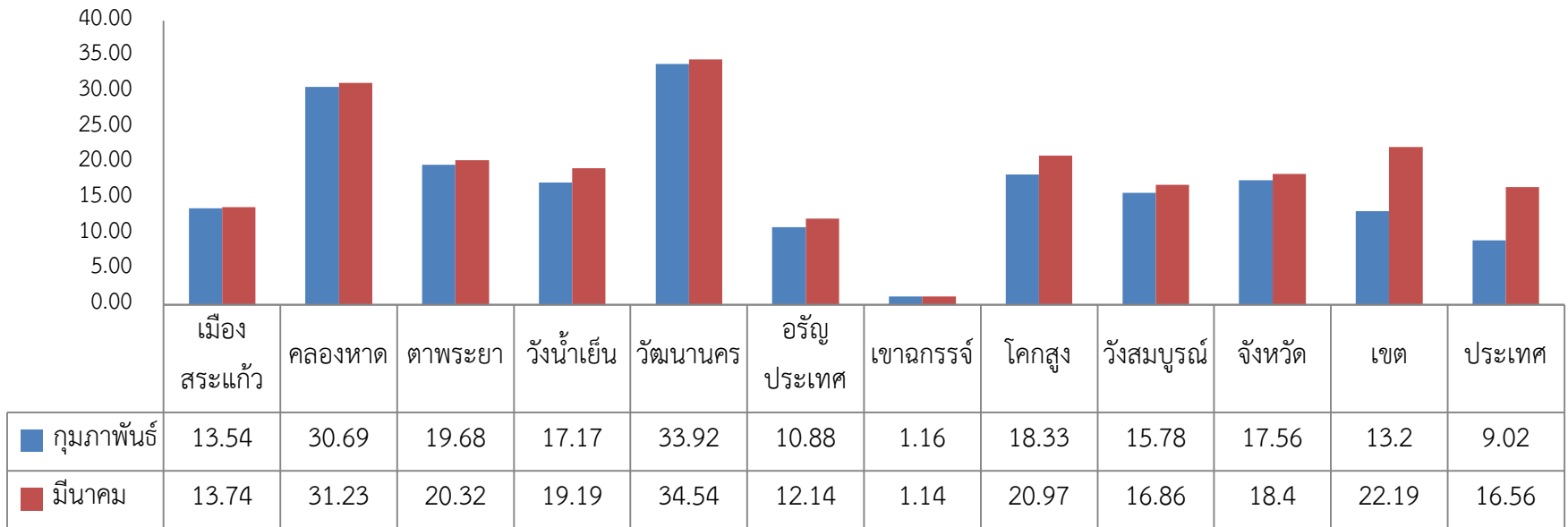


อำเภอที่ต้องเร่งรัดติดตามผลการดำเนินงาน ได้แก่

- 1) วังสมบูรณ์ ร้อยละ 5.34
- 2) เขาฉกรรจ์ ร้อยละ 16.22
- 3) เมืองสระแก้ว ร้อยละ 13.32
- 4) โคกสูง และอรัญประเทศ ร้อยละ 18.16 และ 20.23

ร้อยละของผู้ป่วยโรคเบาหวานที่สามารถควบคุมได้ดี

DM ควบคุมได้ดี \geq ร้อยละ 40

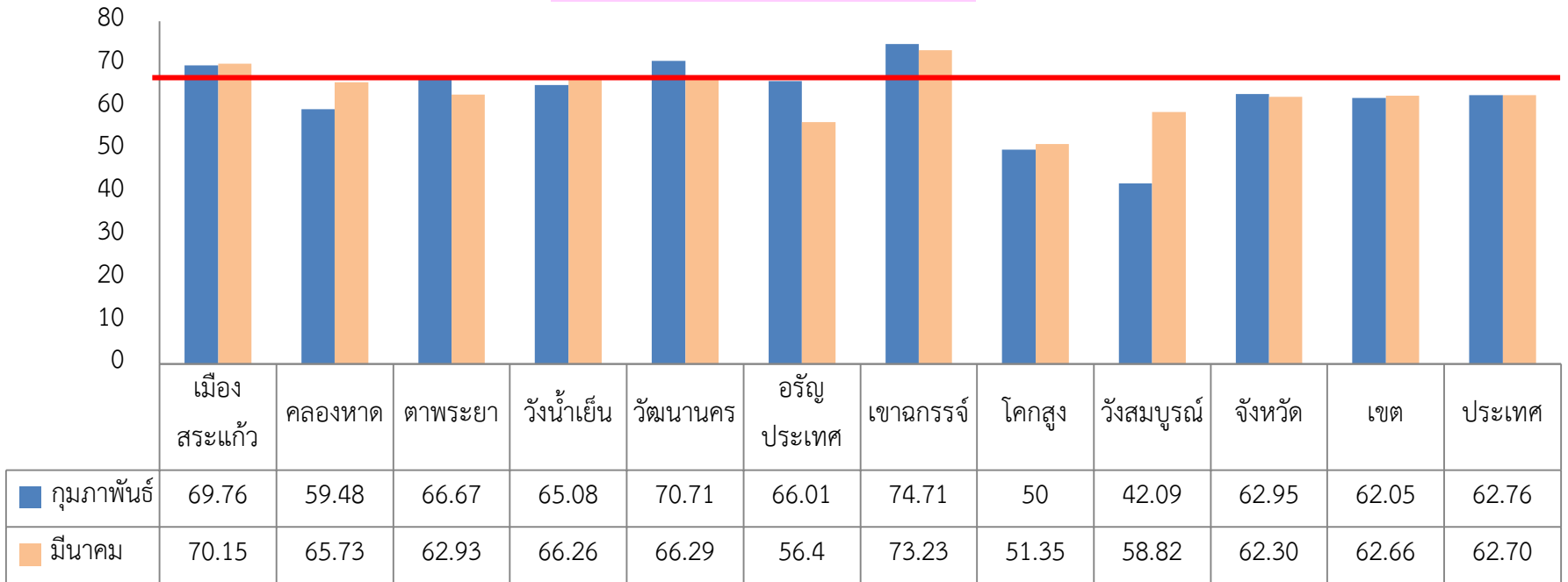


อำเภอที่ต้องเร่งรัดติดตามผลการดำเนินงาน ได้แก่

- 1) เขาฉกรรจ์ ร้อยละ 1.14
- 2) อรัญประเทศ ร้อยละ 12.42
- 3) เมืองสระแก้ว ร้อยละ 13.74
- 4) วังสมบูรณ์, วังน้ำเย็น, โคกสูง และตาพระยา

ร้อยละของผู้ป่วย CKD ที่มีอัตราการลดลงของ eGFR < 4 ml/min/1.73m²/yr

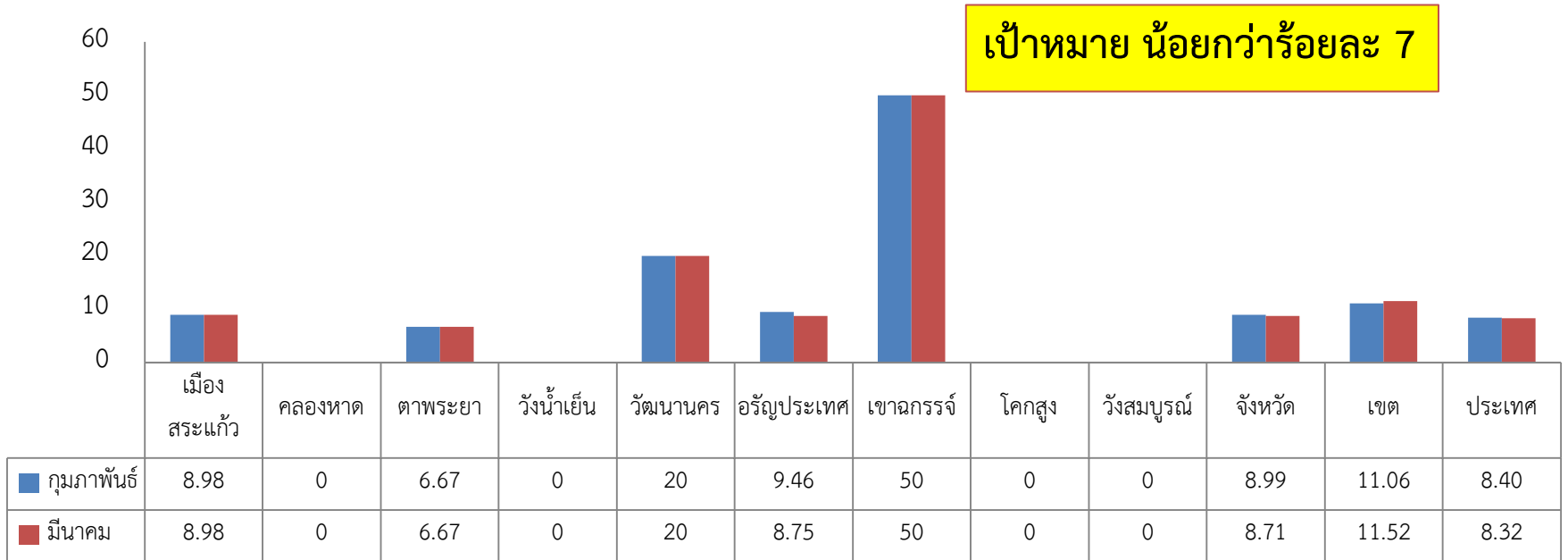
เป้าหมาย ร้อยละ 67



อำเภอที่ต้องเร่งรัดติดตามผลการดำเนินงาน ได้แก่

- 1) โคกสูง ร้อยละ 51.35
- 2) อรัญประเทศ ร้อยละ 56.40
- 3) วังสมบูรณ์ ร้อยละ 58.82

อัตราการตายของผู้ป่วยโรคหลอดเลือดสมอง



โรงพยาบาลที่พบผู้ป่วยและเสียชีวิต ได้แก่

- 1) รพ.สระแก้ว จำนวน 167 ราย เสียชีวิต 15 ราย
- 2) รพ.อรัญประเทศ จำนวน 80 ราย เสียชีวิต 7 ราย
- 3) รพ.วัฒนานคร จำนวน 5 ราย เสียชีวิต 1 ราย
- 4) รพ.เขาฉกรรจ์ จำนวน 2 ราย เสียชีวิต 1 ราย

เด็กไทยมีความฉลาดทางอารมณ์ (EQ) อยู่ในเกณฑ์ปกติขึ้นไป

ผลการดำเนินงาน : กำหนดจัดประชุมเชิงปฏิบัติการพัฒนาศักยภาพบุคลากรในการดำเนินงาน คัดกรองความฉลาดทางอารมณ์ (EQ) ของเยาวชนในสถานศึกษา ในวันศุกร์ที่ 26 มกราคม 2561 ณ ห้องประชุม วิฑูร แสงสิงแก้ว ชั้น 2 สสจ.สก. กลุ่มเป้าหมาย จำนวน 100 คน คือ จนท. รพ/สสอ. และครู

เป้าหมาย ร้อยละ 70

ปัญหา/อุปสรรค

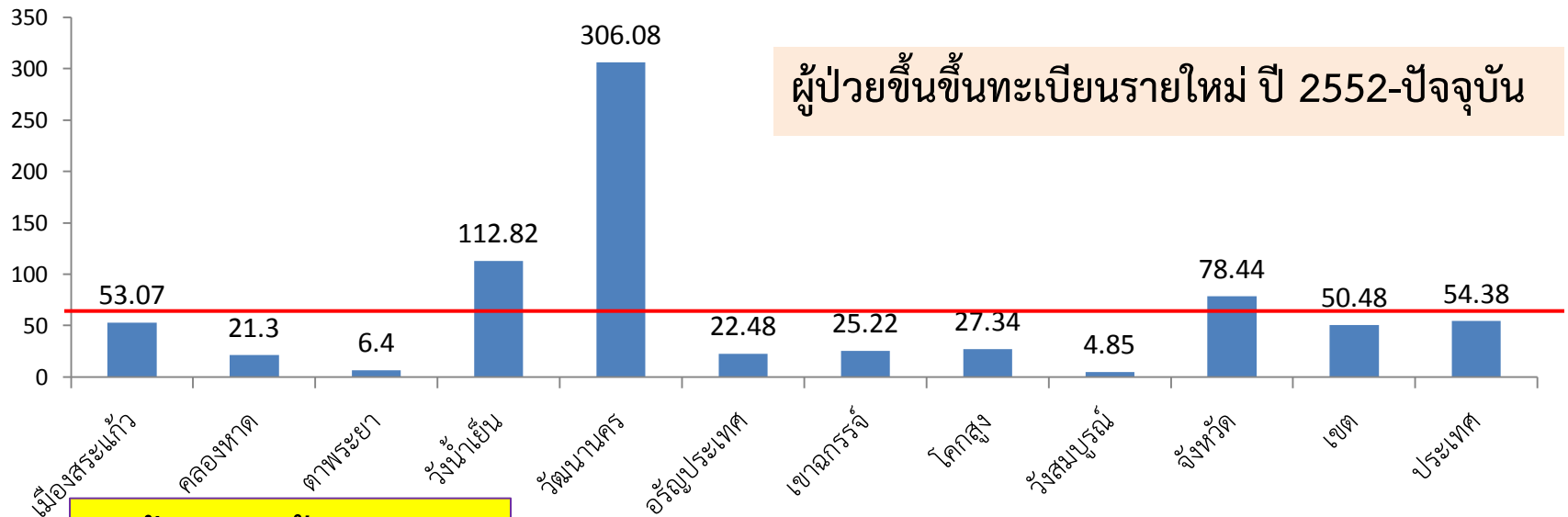
- ครูยังไม่สามารถใช้เครื่องมือในการคัดกรองได้อย่างถูกต้องและครอบคลุมทุกโรงเรียน
- ขาดการบูรณาการ ร่วมกับโรงเรียนส่งเสริมสุขภาพ

แผนการพัฒนาในปี 2561

- บูรณาการร่วมกับโรงเรียนส่งเสริมสุขภาพ และ อปท. เพื่อช่วยเหลือเด็กกลุ่มเสี่ยงและพบปัญหา

ร้อยละของผู้ป่วยโรคซึมเศร้าเข้าถึงบริการสุขภาพจิต

ผู้ป่วยขึ้นชั้นทะเบียนรายใหม่ ปี 2552-ปัจจุบัน



เป้าหมาย ร้อยละ 55

ปัญหา/อุปสรรค

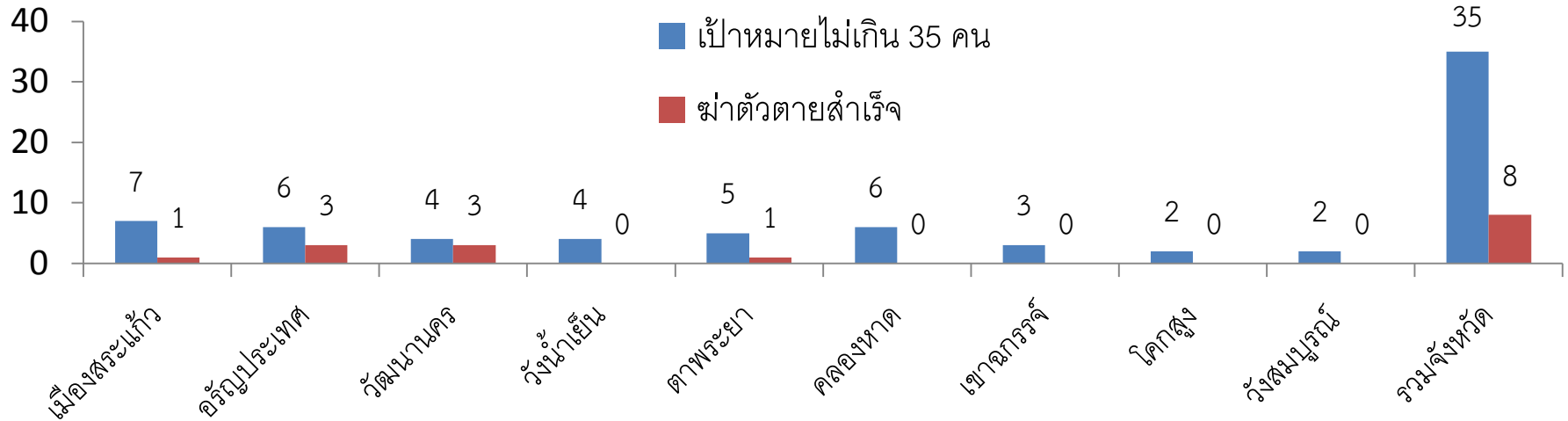
- ระบบฐานข้อมูล ขาดการเชื่อมต่อ ระหว่าง HDC และ รพ.พระศรีมหาโพธิ์
- การบันทึกข้อมูลในระบบรายงาน 43 แฟ้ม ยังไม่ครอบคลุม และการคัดกรองในกลุ่มเยาวชน ยังมีจำนวนน้อย

แผนการพัฒนาในปี 2561

- เชื่อมโยงระบบข้อมูล HDC กับระบบ ข้อมูลรพ. พระศรีมหาโพธิ์ ทุกเดือน
- กำกับการทำงานและการบันทึกข้อมูลของ หน่วยบริการ
- เพิ่มการคัดกรองในกลุ่มเยาวชนทั้งในและนอก สถานศึกษา

หมายเหตุ: ข้อมูลผู้ป่วยรายใหม่ตามโปรแกรมรพ.พระศรีมหาโพธิ์ ปรับทุกวันที่ 25 ของเดือน

อัตราการฆ่าตัวตายสำเร็จ



เป้าหมาย ≤ 6.3 ต่อแสนประชากร

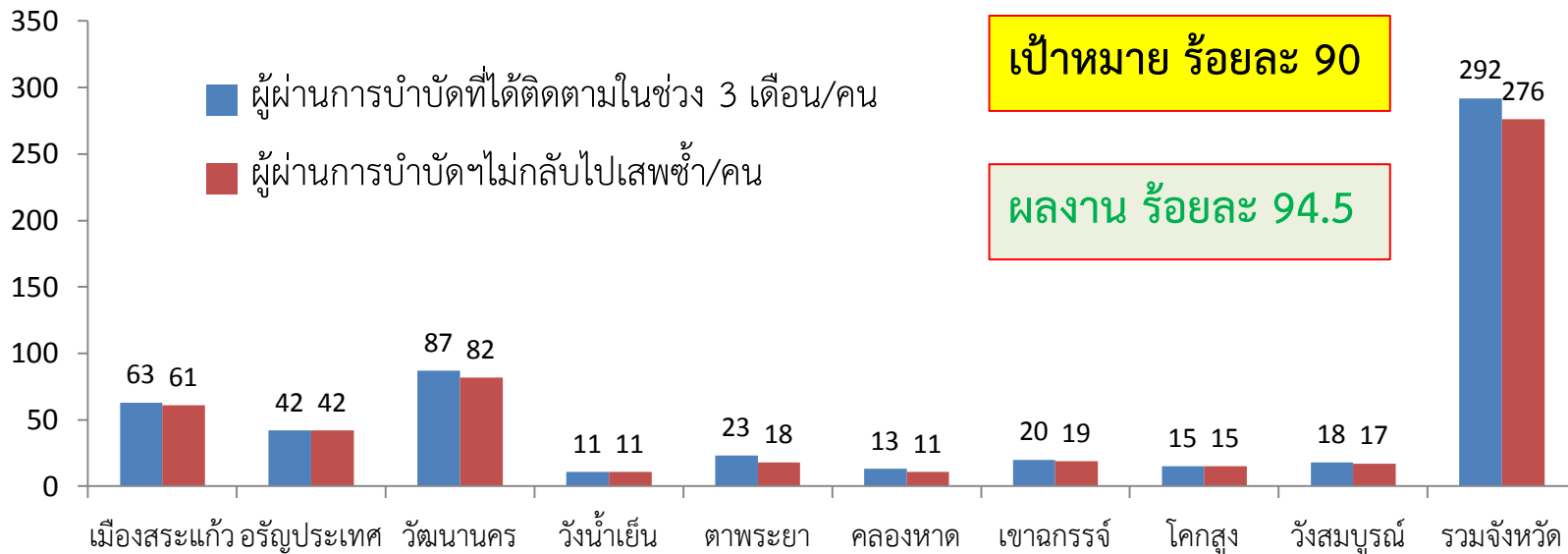
ปัญหา/อุปสรรค

- การเฝ้าระวังคัดกรองความเสี่ยงต่อการฆ่าตัวตายในกลุ่มเสี่ยงยังไม่ครอบคลุม
- เจ้าหน้าที่ขาดทักษะในการบันทึกข้อมูลในระบบโปรแกรม Suicidethailand.com ทำให้ข้อมูลไม่เป็นปัจจุบัน

แผนการพัฒนาในปี 2561

- มีการเฝ้าระวังคัดกรองความเสี่ยงต่อการฆ่าตัวตายในกลุ่มเสี่ยง 3 กลุ่ม (1. โรคจิต/โรคซึมเศร้า 2. โรคทางกายเรื้อรัง 3. โรคสุรา/สารเสพติด) และให้การดูแลต่อเนื่องตามแนวทางมาตรฐาน
- กำกับการจัดเก็บข้อมูลและการบันทึกข้อมูล (จัดอบรมเจ้าหน้าที่ ร่วมกับงานซึมเศร้า)

ร้อยละของผู้ป่วยที่ใช้สารเสพติดที่หยุดเสพต่อเนื่อง 3 เดือน หลังจำหน่าย (3 month remission rate)



ปัญหา/อุปสรรค

- การบันทึกข้อมูลผลการดำเนินงานยังไม่เป็นปัจจุบัน
- แนวทางการดำเนินงานในระดับประเทศ มีการเปลี่ยนแปลงบ่อย
- ผู้เข้ารับการบำบัดมีการกลับไปเสพซ้ำภายหลังผ่านการบำบัดในช่วง 3 เดือน

แผนการพัฒนาในปี 2561

- พัฒนาบุคลากรในการบันทึกข้อมูลในระบบ บสต. (ใหม่)
- พัฒนาบุคลากรในส่วน รพ.สต. ให้สามารถให้บริการบำบัดรักษาในพื้นที่
- จัดบริการให้การบำบัดรักษาในรูปแบบทีมเครือข่าย

สวัสดี

