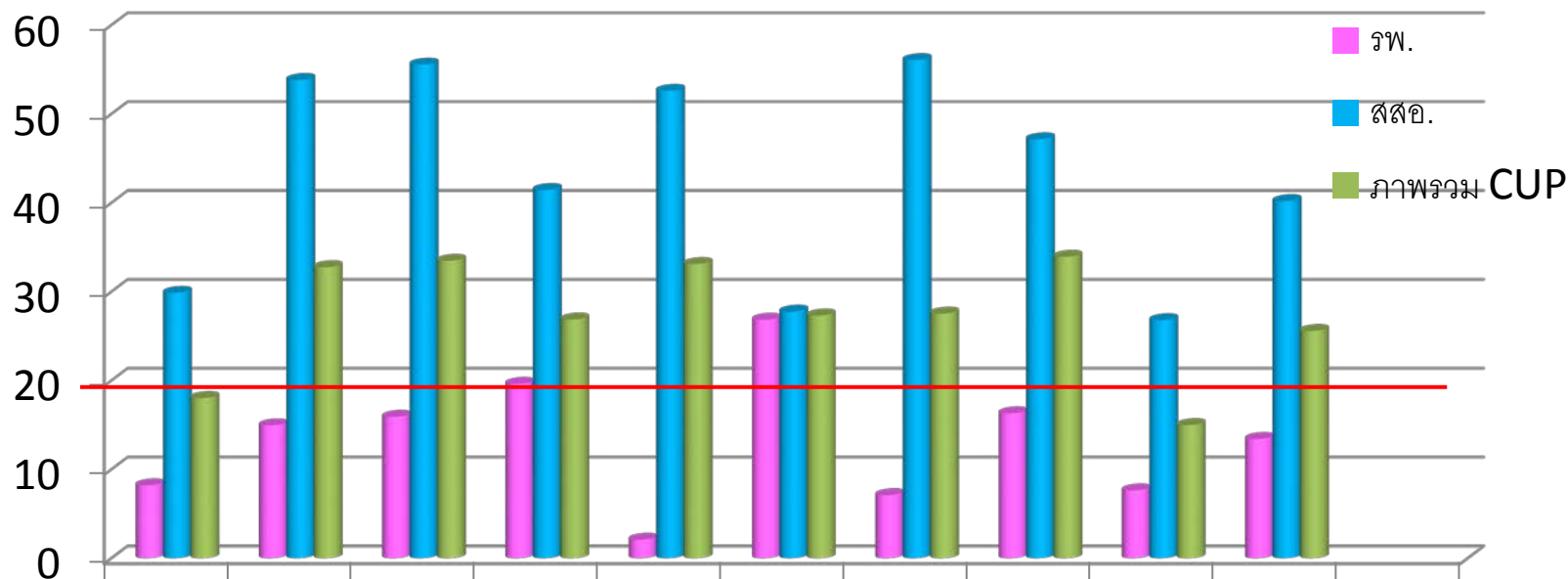


# KPI ปี 2561

KPI	KPI 2561		
	PA	กสธ.	จังหวัด
<input type="checkbox"/> 33.ร้อยละผู้ป่วยนอกได้รับบริการแพทย์แผนไทย และการแพทย์ทางเลือก		✓	✓
<input type="checkbox"/> 53.จำนวนเมืองสมุนไพร อย่างน้อยเขตสุขภาพละ 1 จังหวัด	✓		

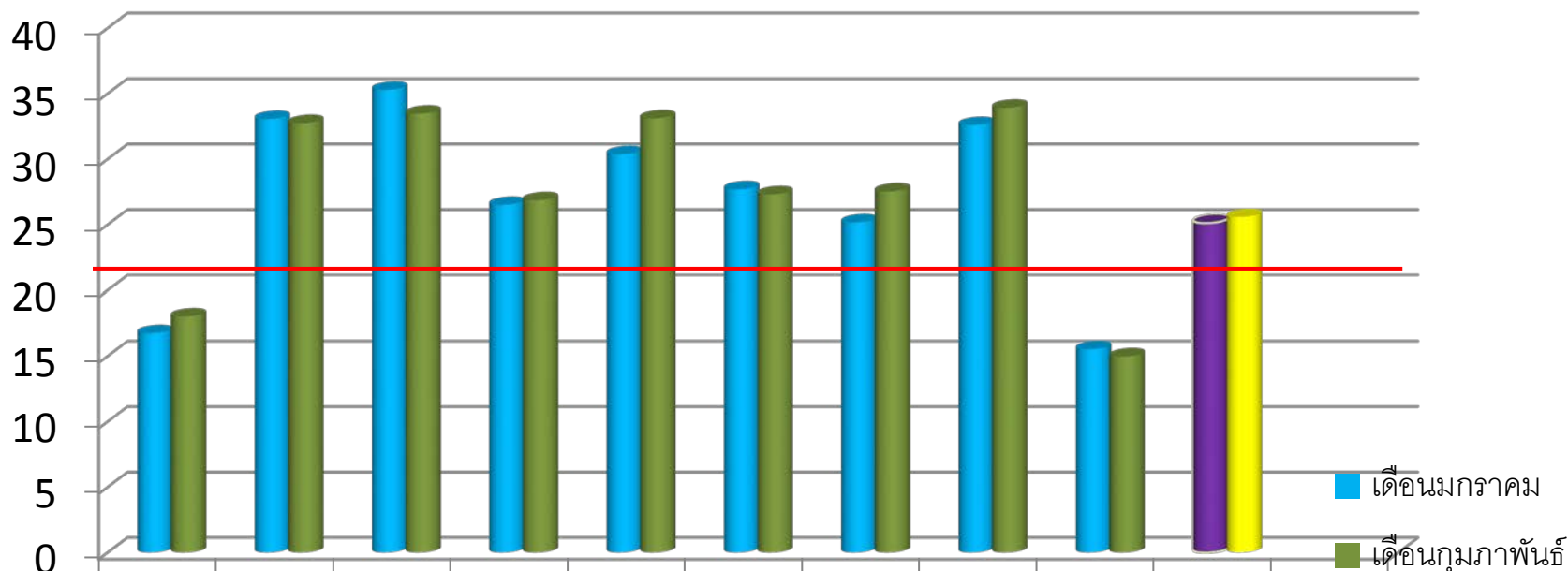
# KPI 33. ผู้ป่วยนอกได้รับบริการแพทย์แผนไทยและการแพทย์ทางเลือก

เกณฑ์ ร้อยละ 20 (ณ 16 ก.พ.61)



	CUP เมือง	CUP คลองหาด	CUP ตาพระยา	CUP วังน้ำเย็น	CUP วสบ.	CUP วัฒนาฯ	CUP อรัญฯ	CUP โคกสูง	CUP เขาฉกรรจ์	รวมจังหวัด
รพ.	8.2	14.95	15.92	19.63	2.09	26.84	7.1	16.31	7.64	13.42
สสอ.	29.86	53.82	55.55	41.44	52.6	27.75	56.06	47.15	26.79	40.19
ภาพรวม CUP	18.03	32.75	33.47	26.86	33.11	27.31	27.53	33.92	14.98	25.58

# เปรียบเทียบผู้ป่วยนอกได้รับบริการแพทย์แผนไทยและการแพทย์ทางเลือก ในเดือนที่ผ่านมาจำแนกเป็นราย CUP (ณ 16 ก.พ.61)



	CUP เมือง	CUP คลอง หาด	CUP ตาพระ ยา	CUP วังน้ำ เย็น	CUP วสบ.	CUP วัฒนาฯ	CUP อรัญฯ	CUP โดกสูง	CUP เขา ฉกรรจ์	รวม จังหวัด
■ เดือนมกราคม	16.76	33.06	35.29	26.51	30.38	27.7	25.17	32.6	15.53	25.12
■ เดือนกุมภาพันธ์	18.03	32.75	33.47	26.86	33.11	27.31	27.53	33.92	14.98	25.58

\*\*ประเทศ = 23.24 (อันดับที่ 19)

\*\*เขต 6 = 21.95

\*\* อันดับ 1 = ฉะเชิงเทรา

\*\*อันดับ 2 = สระแก้ว และ สมุทรปราการ

# โครงการเมืองสมุนไพร ปี 2561

กิจกรรม	งบประมาณ	ผู้รับผิดชอบ	การดำเนินงาน
โครงการอนุรักษ์พันธุ์พืชสมุนไพรและใช้ประโยชน์จากทรัพยากรธรรมชาติอย่างยั่งยืน ปี 2561	4,775,880		
1. จัดทำสวนเรียนรู้ อนุรักษ์สมุนไพรและขยายพันธุ์พืชสมุนไพร (บ้านทับทิมสยาม 05 )	78,000	สสอ.คลองหาด	พฤษภาคม 2561
2.อบรมยุวชนแกนนำรักษ์สมุนไพรแก่นักเรียนในอำเภอคลองหาด จำนวน 30 คน	18,800	สสอ.คลองหาด	อบรม 22-23 กุมภาพันธ์ 2561 (ก่อนนี้แล้ว 10,800 บาท)
3. พัฒนาแหล่งแปรรูปวัตถุดิบสมุนไพรชุมชน 05 จำนวน 2 รายการ	4,042,000	รพ.วังน้ำเย็น/ สสอ.คลองหาด	
➤ ก่อสร้างอาคารแปรรูปสมุนไพร 1 หลัง			นัดทำสัญญา ภายใน 23 กพ.61
➤ ก่อสร้างโรงตากพลังงานแสงอาทิตย์		2 หลัง	นัดทำสัญญา ภายใน 23 กพ.61
➤ จัดหาครุภัณฑ์ 4 รายการ		4 รายการ	ทำสัญญาแล้ว (จะส่งมอบของภายในมี.ค.)61
4. ส่งเสริมการปลูกพืชสมุนไพรแก่กลุ่มเกษตรกร จำนวน 100 ไร่	500,000	รพ.วังน้ำเย็น	**อยู่ระหว่างการเพาะชำกล้าพันธุ์ จะสนับสนุนให้ปลูกเดือน พฤษภาคม **เบิกจ่ายแล้ว 480,000 บาท
5. สำรวจสมุนไพร และศึกษาภูมิปัญญาสมุนไพร	17,000	รพ.น้ำเย็น	เดือน มีนาคม 2561 (อยู่ระหว่างดำเนินการ)
6. ประชุมเชิงปฏิบัติการเพื่อรวบรวมองค์ความรู้หมอพื้นบ้านในเขตจังหวัดสระแก้ว จำนวน 9 อำเภอ	120,000	สสจ.สระแก้ว	เดือน 27 มีนาคม 2561

กิจกรรม	งบประมาณ	ผู้รับผิดชอบ	การดำเนินงาน
5. สำรวจสมุนไพรร และศึกษาภูมิปัญญาสมุนไพรร	17,000	รพ.น้ำเย็น	เดือน มีนาคม 2561
6. ประชุมเชิงปฏิบัติการเพื่อรวบรวมองค์ความรู้หมอพื้นบ้าน ในเขตจังหวัดสระแก้ว จำนวน 9 อำเภอ	120,000	สสจ.สระแก้ว	เดือน 27 มีนาคม 2561

กิจกรรม	งบประมาณ (บาท)	ผู้รับผิดชอบ	การดำเนินงาน
<b>***โครงการพัฒนาสมุนไพรในกลุ่มภาคกลาง</b>	29,161,000		
<b>1. ยกกระตือรือร้นการแปรรูปสมุนไพร และ บริการ R&amp;D and Technology</b>	24,483,000		
1.1 สร้างอาคารส่งเสริมสุขภาพและเอนกประสงค์ (แบบแผนไทย)		รพ.วัฒนา	-รายงานราคากลาง -ประกาศร่าง
1.2 สร้างอาคารที่พักสำหรับผู้เข้ารับการอบรม		รพ.วัฒนา	-คาดว่าจะทำสัญญา ก.พ. 61
1.3 พัฒนางานวิจัยและนวัตกรรม จำนวน 3 เรื่อง		รพ.วังน้ำเย็น	-อยู่ระหว่าง การทำแผน
<b>2. พัฒนาส่งเสริมช่องทางการตลาด</b>	4,678,000		
2.1 พัฒนารูปแบบบรรจุภัณฑ์สมุนไพรจัดและการ ทำตราสัญลักษณ์ผลิตภัณฑ์		รพ.วังน้ำ เย็น	อยู่ระหว่าง e-beeding
2.2 การสร้างแบรนด์ และการสื่อสารแบรนด์		รพ.วังน้ำ เย็น	อยู่ระหว่าง e-beeding
2.3 สร้างอาคารร้านค้าชุมชนพร้อมลานจอดรถ จำนวน 1 แห่ง		รพ.วังน้ำ เย็น	ลงนามสัญญาแล้ว

## โครงการเมืองสมุนไพร ปีงบประมาณ 2560

กิจกรรม	งบประมาณ (บาท)	การดำเนินงาน
➤ ก่อสร้างอาคารเรือนตากสมุนไพร (รพ.วังน้ำเย็น)	997,800	ส่งเบิกจ่ายเรียบร้อยแล้ว
➤ ก่อสร้างอาคารแปรรูปวัตถุดิบสมุนไพร (รพ.วังน้ำเย็น)	11,788,000	**ส่งงานงวดที่ 3-4 แล้วอยู่ระหว่าง **อยู่ระหว่างดำเนินการก่อสร้าง ที่งวด 5 **เบิกจ่ายแล้ว 2,412,500 บาท ( 20 %)
➤ การพัฒนาระบบสารสนเทศฐานข้อมูล สมุนไพร	1,800,000	อยู่ระหว่างดำเนินการ งวด 2 **เบิกจ่ายแล้ว 1 งวด 548,000 บาท (30%)