

งานตรวจสอบภายใน และควบคุมภายใน

งานที่อยู่ในความรับผิดชอบ 3 งาน ประกอบด้วย

- 1.** งานตรวจสอบภายใน
- 2.** งานควบคุมภายใน (**KPI 62**)
- 3.** การประเมินคุณธรรมและความโปร่งใสในการดำเนินงาน
ของหน่วยงานภาครัฐ(ITA) **KPI 60** และ จังหวัด

1. งานตรวจสอบภายใน ปีงบประมาณ 2561

กิจกรรม	เป้าหมาย	ผลการดำเนินงาน	หมายเหตุ
รอบที่ 1	รพช. 7 แห่ง (แผน เดือน กพ.)	อยู่ระหว่างดำเนินการ (คิดเป็น 85 %)	สรุปผลการตรวจสอบ เสนอ นพ.สสจ.สก. ภายในเดือน มีค. 61
รอบที่ 2	1.สสอ. 20 % 2.รพสต. 10 % (แผน เดือน พค.)	- ชี้แจงแนวทาง ตรวจสอบให้พื้นที่แล้ว 5มค.61	อยู่ระหว่างกำหนด พื้นที่ ในส่วน ของ รพสต. 10 %
รอบพิเศษ	สสจ.สก. รพร.สระแก้ว รพ.วังน้ำเย็น/สสอ. รพสต.อีก 2 แห่ง	ทีมเขตฯ 6 ออกตรวจสอบ (ประกอบด้วย ตราด / จันทบุรี /ชลบุรี/ระยอง)	กำหนดในเดือน มีค.61
	สสจ. ตราด รพท. ตราด รพช. 1 แห่ง/สสอ. 1 แห่ง รพสต. 2 แห่ง	ทีมเขตฯ 6 ออกตรวจสอบ (ประกอบด้วย สระแก้ว/ ปราจีนบุรี/ฉะเชิงเทรา/ สมุทรปราการ)	กำหนดในเดือน มีค .61
งานประจำ	- ตรวจสอบโครงการฯ - งานให้คำปรึกษา - งานอบรม	- 125 โครงการ - ยังไม่ได้จัดเก็บข้อมูล - วิทยากรบรรยาย 3 แห่ง	(ตค.60-มค.61)

หัวข้อตรวจสอบ ประกอบด้วย

- ทีมชุดที่ 1.**
1. การประเมิน ระบบการควบคุม ภายในตามระเบียบ สดง.
 2. การควบคุม ทางการเงิน ทั่วไป
 3. เงินยืมราชการ และเงินอุดหนุนราชการ
 4. การติดตามการใช้จ่ายเงิน งบประมาณ
 5. การใช้จ่ายเงินหลักประกันสุขภาพแห่งชาติ
 6. การจ่ายค่าตอบแทนเจ้าหน้าที่ (ฉบับที่ ๕ และ พตส.)
 7. การจัด เก็บรายได้ ค่ารักษาพยาบาล
 8. การบริหารจัดการเจ้าหน้าที่
 9. การจัดซื้อจัดจ้าง
 10. การบริหารพัสดุ
 11. มาตรการแก้ไขปัญหานี้ค่าสาธารณูปโภคค้างชำระ
 12. ระบบสารสนเทศ
- ทีมชุดที่ 2 (ทีมนักบัญชี)**
13. บัญชีเกณฑ์คงค้าง ๒ ระบบ (Manual & GMIS)
- ทีมชุดที่ 6**
14. ความรับผิดชอบละเมิดและแพ่ง ๔ ระบบงาน (เฉพาะ สสจ.)
 - ระบบงานความรับผิดชอบละเมิด
 - ระบบงานความรับผิดชอบแพ่ง
 - ระบบงานผิดสัญญาฯ/ลาศึกษา
 - ระบบงานฐานข้อมูลลูกหนี้

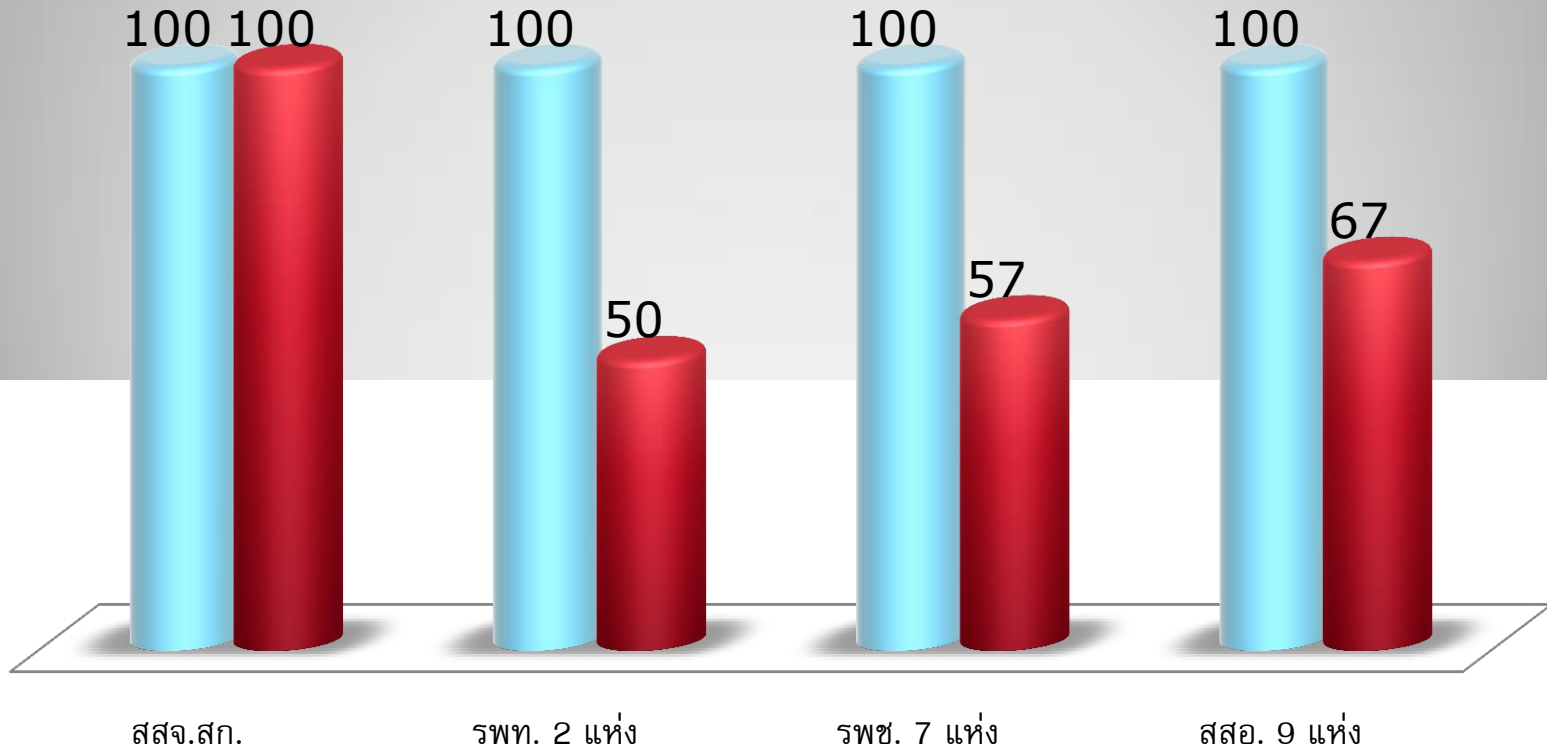
2. งานควบคุมภายใน ปีงบประมาณ 2561

กิจกรรม	เป้าหมาย ร้อยละ 100	ผลการดำเนินงาน
<p>1. รายงานตามระเบียบฯ คตง.ภายใน 90 วัน หลังสิ้นปีงบประมาณ ส่ง สดง./ผวจ.สก./สปสธ.</p>	<p>1. สสจ.สก. - 13 กลุ่ม 1 งาน - สสอ. 9 แห่ง</p> <p>2. รพท. 2 แห่ง</p> <p>3. รพช. 7 แห่ง</p>	<p>1. สสจ.สก. - 13 กลุ่ม 1 งาน ส่งครบถ้วนและทันเวลา - สสอ. 9 แห่ง ส่งทันเวลา</p> <p>2. รพท. 2 แห่ง ส่งทันเวลา</p> <p>3. รพช. 7 แห่ง ส่งทันเวลา</p>
<p>2. ติดตามรายงานรอบ 12 เดือน ของปีงบประมาณ 2560 ส่ง สปสธ.</p>		<p>1. สสจ.สก. - 13 กลุ่ม 1 งาน ส่งครบถ้วนและทันเวลา - สสอ. 6 แห่ง ส่งรายงาน</p> <p>2. รพท. ไม่ได้จัดส่ง</p> <p>3. รพช. 5 แห่ง ส่งรายงาน</p>
<p>3. ติดตามรายงานรอบ 6 เดือนและ 12 เดือนปีงบประมาณ 2561 ส่ง สปสธ.</p>		<p style="text-align: center;">อยู่ระหว่างดำเนินการ (ยังไม่ครบรอบการติดตาม)</p>

2. งานควบคุมภายใน ปีงบประมาณ 2561

แยกกลุ่ม หน่วยงาน

■ ตามระเบียบ คตง. ■ ติดตามรอบ 12 เดือน(ปี60)



เฉลี่ยจังหวัด คตง.

ร้อยละ 100

เฉลี่ยจังหวัด ติดตาม รอบ 12 เดือน (ปี 60)

ร้อยละ 57.14

3. งาน ITA (KPI 60) ปีงบประมาณ 2561

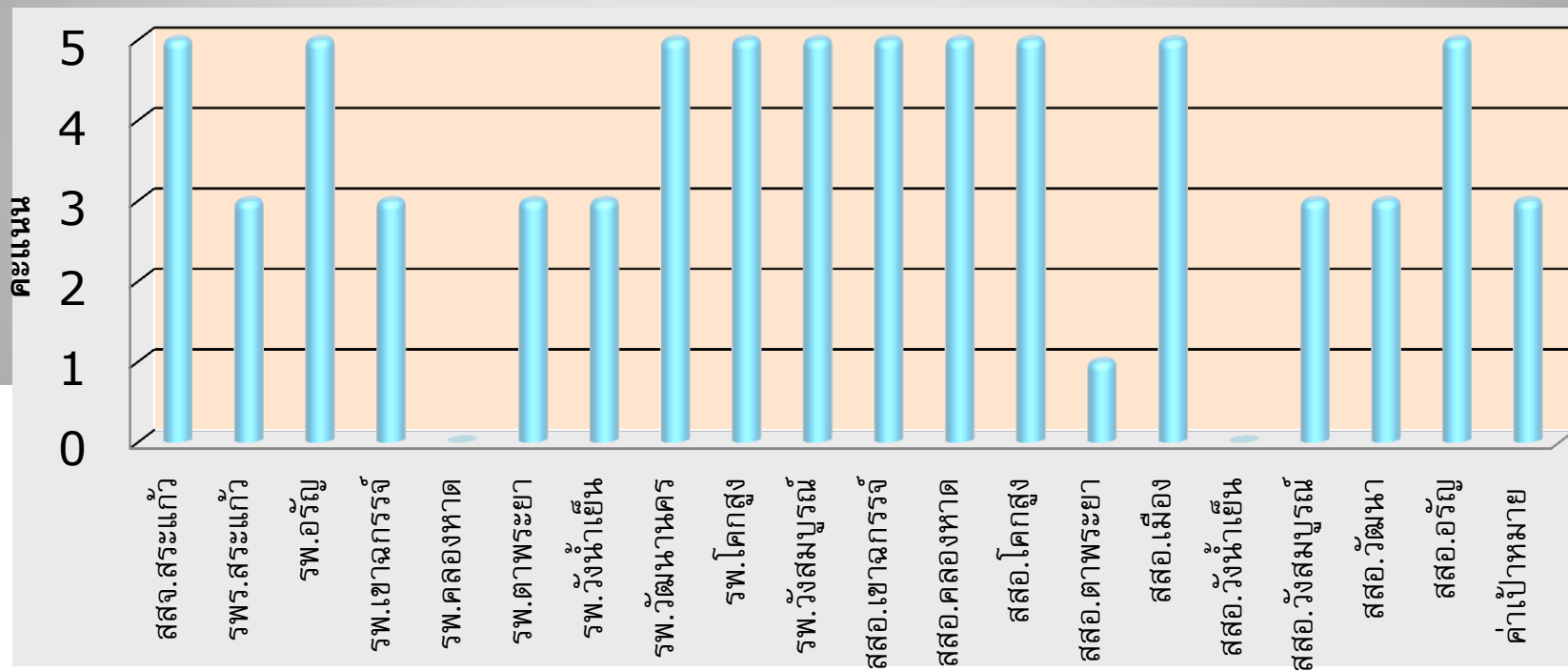
กิจกรรม	เป้าหมาย	ผลการดำเนินงาน
ไตรมาสที่ 1 รายงานแบบ EB 4 – 6 พร้อมหลักฐานเชิงประจักษ์	-ไตรมาสที่ 1 3 คะแนน -ไตรมาสที่ 2 - 4 ร้อยละ 90 <u>กลุ่มเป้าหมาย</u>	-ไตรมาสที่ 1 ได้คะแนน 3.63 - สป.ประชุมชี้แจงผู้รับผิดชอบ คค.60 หน่วยงานในสังกัด สสจ. สระแก้ว เข้าร่วมรับฟังครบทุก หน่วยงาน
ไตรมาสที่ 2 – 4 รายงานแบบ EB 1 – 11 พร้อมหลักฐานเชิงประจักษ์	1. สสจ.สก. 2 สสอ. 9 แห่ง 3. รพท. 2 แห่ง 4. รพช. 7 แห่ง	อยู่ระหว่างดำเนินการ (ยังไม่ครบรอบประเมิน)

ITA ตัวชี้วัด จังหวัดเกณฑ์ของ ปปช. (เฉพาะ สสจ.สก.)

กิจกรรม	ผลการดำเนินงาน
1. ส่งรายชื่อผู้ประสานงาน 2. ชื่อที่อยู่ ผู้มีส่วนเกี่ยวข้อง ทั้ง Internal และ External อย่างละ 100 รายชื่อ 3. แบบ รายงาน EBIT 1- 12 พร้อมหลักฐานเชิงประจักษ์	1-2 ดำเนินการส่งเอกสารให้ สำนักงานจังหวัด ทันตามเวลาที่กำหนด 3 มหาดไทยจัดประชุมชี้แจง ผู้บริหารและผู้รับผิดชอบ วันที่ 23 มค.61

งาน ITA เฉลี่ย จังหวัด 3.63 คะแนน

แยกหน่วยบริการ คะแนนเต็ม 5 ไตรมาส ที่ 1



หมายเหตุ

1. คะแนนเต็ม 5 จำนวน 10 หน่วยงาน
2. คะแนน 3 จำนวน 7 หน่วยงาน
3. คะแนน 1 จำนวน 1 หน่วยงาน / คะแนน 0 จำนวน 2 หน่วยงาน(รพ.คลองหาด ส่งรายงานไม่ทันเวลา / สสอ.วังน้ำเย็น ไม่มี หลักฐาน / ค้ำอธิบายเหตุผล / ไม่สรุปมีผลวิเคราะห์ พัสตุ ปี 60 (EB 6)เสนอผู้บริหาร