

การแพทย์แผนไทยและการแพทย์ทางเลือก

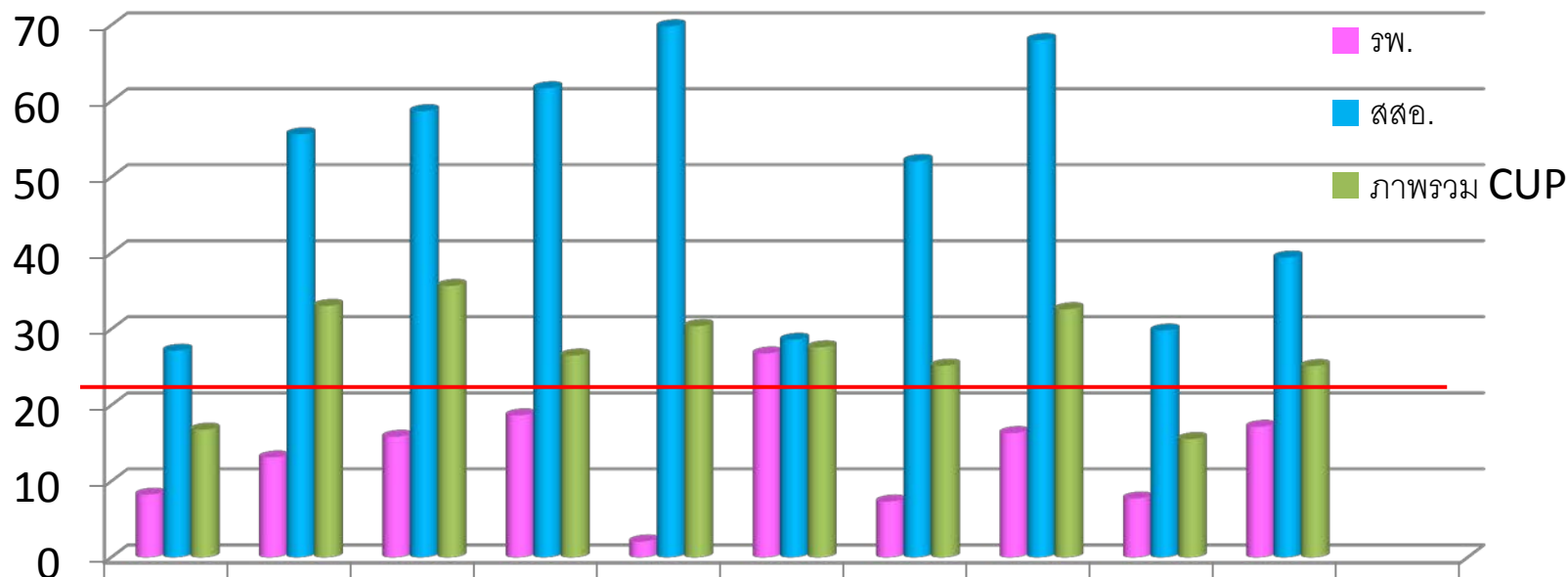
24 มกราคม 2561

KPI ปี 2561

KPI	KPI 2561		
	PA	กสธ.	จังหวัด
<input type="checkbox"/> 33.ร้อยละผู้ป่วยนอกได้รับบริการแพทย์แผนไทย และการแพทย์ทางเลือก		✓	✓
<input type="checkbox"/> 53.จำนวนเมืองสมุนไพร อย่างน้อยเขตสุขภาพละ 1 จังหวัด	✓		
<input type="checkbox"/> 77.จำนวนตำรับแพทย์แผนไทย ของชาติ ที่ผ่านความเห็นชอบคณะกรรมการคุ้มครองฯ(ประเทศ)		✓	
<input type="checkbox"/> 79.จำนวนงานวิจัยสมุนไพรที่นำมาใช้จริงทางการแพทย์หรือการตลาด		✓	
<input type="checkbox"/> มูลค่าการใช้จ่ายสมุนไพรฯของสถานบริการสาธารณสุข เพิ่มขึ้นไม่น้อยกว่า ร้อยละ10 เมื่อเปรียบเทียบกับปีที่ผ่านมา			✓
รวม	1	3	2

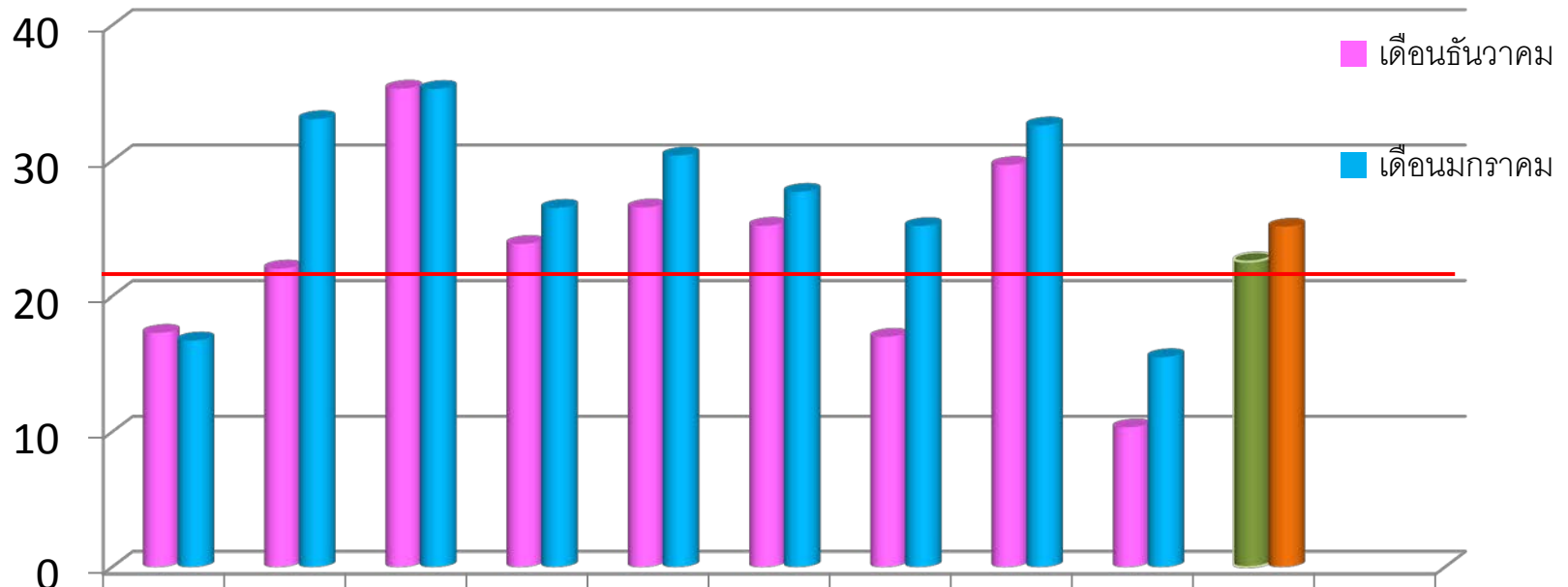
KPI 33. ผู้ป่วยนอกได้รับบริการแพทย์แผนไทยและการแพทย์ทางเลือก

เกณฑ์ ร้อยละ 20 (ณ 21 ม.ค.61)



รพ.	8.22	13.11	15.83	18.64	2.06	26.77	7.32	16.31	7.72	17.14
สสอ.	27.15	55.62	58.66	61.68	69.83	28.58	52.1	68.02	29.8	39.41
ภาพรวม CUP	16.76	33.04	35.66	26.51	30.38	27.58	25.17	32.6	15.53	25.12

เปรียบเทียบผู้ป่วยนอกได้รับบริการแพทย์แผนไทยและการแพทย์ทางเลือก ในเดือนที่ผ่านมาจำแนกเป็นราย CUP (ณ 21 ม.ค.61)



	CUP เมือง	CUP คลอง หาด	CUP ตาพระ ยา	CUP วังน้ำ เย็น	CUP วสบ.	CUP วัฒนา ฯ	CUP อรัญฯ	CUP โคกสูง	CUP เขา ฉกรรจ์	รวม จังหวัด
■ เดือนธันวาคม	17.32	22.03	35.31	23.85	26.54	25.19	17.03	29.68	10.33	22.55
■ เดือนมกราคม	16.76	33.06	35.29	26.51	30.38	27.7	25.17	32.6	15.53	25.12

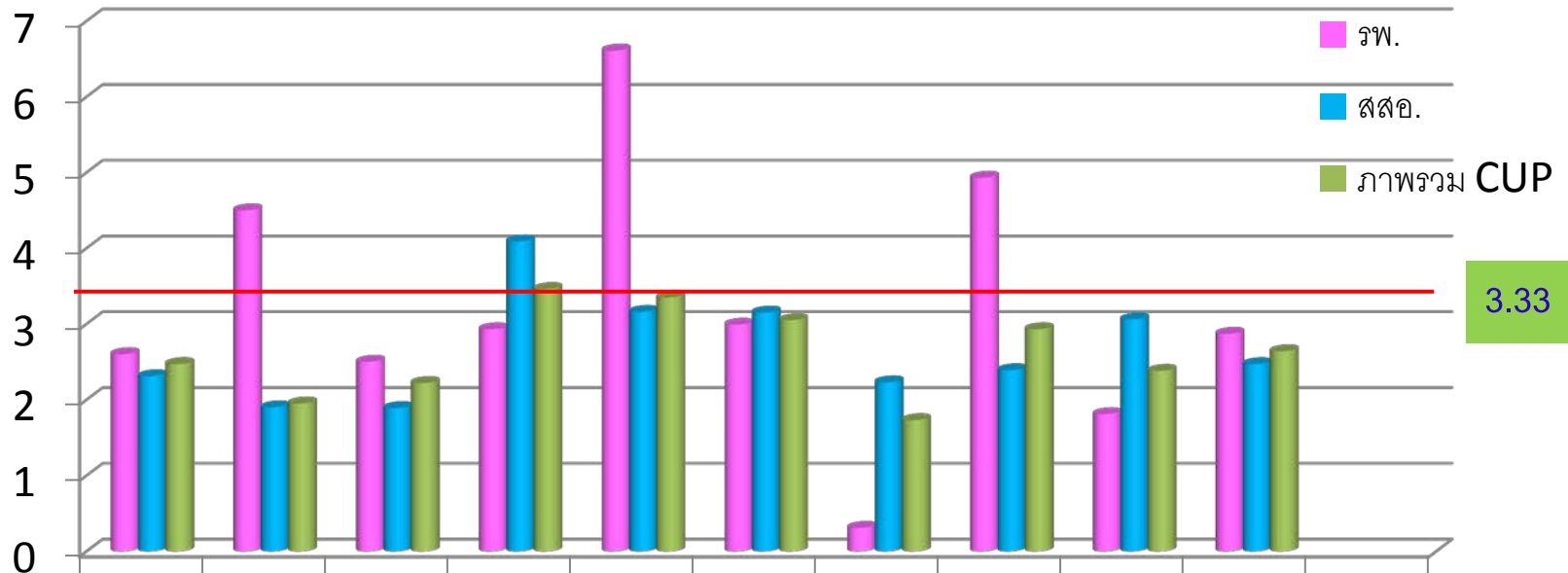
**ประเทศ = 22.98 (อันดับที่ 17)

**เขต 6 = 21.96

** อันดับ 1 = ฉะเชิงเทรา

**อันดับ 2 = สระแก้ว

มูลค่าการใช้จ่ายสมมูลไฟฟ้าของสถานบริการสาธารณสุข เพิ่มขึ้นไม่น้อยกว่า ร้อยละ10 เมื่อเปรียบเทียบกับปีที่ผ่านมา



3.33

	CUP เมือง	CUP คลองหาด	CUP ตาพระยา	CUP วังน้ำเย็น	CUP วสบ.	CUP วัฒนาฯ	CUP อรัญฯ	CUP โคกสูง	CUP เขาฉกรรจ์	รวมจังหวัด
รพ.	2.6	4.5	2.5	2.93	6.61	2.99	0.31	4.93	1.81	2.87
สสอ.	2.31	1.9	1.89	4.09	3.16	3.15	2.23	2.39	3.06	2.47
ภาพรวม CUP	2.47	1.95	2.22	3.46	3.35	3.05	1.73	2.93	2.38	2.64

โครงการเมืองสมุนไพร ปี 2561

กิจกรรม	งบประมาณ	ผู้รับผิดชอบ	การดำเนินงาน
โครงการอนุรักษ์พันธุ์พืชสมุนไพรและใช้ประโยชน์จากทรัพยากรธรรมชาติอย่างยั่งยืน ปี 2561	4,775,880		
1. จัดทำสวนเรียนรู้ อนุรักษ์สมุนไพรและขยายพันธุ์พืชสมุนไพร (บ้านทับทิมสยาม 05)	78,000	สสอ.คลองหาด	พฤษภาคม 2561
2.อบรมยุวชนแกนนำรักษ์สมุนไพรแก่นักเรียนในอำเภอคลองหาด จำนวน 30 คน	18,800	สสอ.คลองหาด	อบรมเดือน 22-23 กุมภาพันธ์ 2561 (อยู่ระหว่างการยืมเงิน)
3. พัฒนาแหล่งแปรรูปวัตถุดิบสมุนไพรชุมชน 05 จำนวน 2 รายการ	4,042,000	รพ.วังน้ำเย็น/ สสอ.คลองหาด	
➤ ก่อสร้างอาคารแปรรูปสมุนไพร 1 หลัง			กำหนดยื่นเอกสารในระบบ 1 กพ.61
➤ ก่อสร้างโรงตากพลังงานแสงอาทิตย์		2 หลัง	กำหนดยื่นเอกสารในระบบ 1 กพ.61
➤ จัดหาครุภัณฑ์ 4 รายการ			นัดทำสัญญา 30 ม.ค.61 ทั้ง 4 รายการ
4. ส่งเสริมการปลูกพืชสมุนไพรแก่กลุ่มเกษตรกร จำนวน 100 ไร่	500,000	รพ.วังน้ำเย็น	อยู่ระหว่างการเพาะชำกล้าพันธุ์ จะสนับสนุนให้ปลูกเดือน พฤษภาคม
5. สำรวจสมุนไพร และศึกษาภูมิปัญญาสมุนไพร	17,000	รพ.น้ำเย็น	เดือน มีนาคม 2561
6. ประชุมเชิงปฏิบัติการเพื่อรวบรวมองค์ความรู้หมอพื้นบ้านในเขตจังหวัดสระแก้ว จำนวน 9 อำเภอ	120,000	สสจ.สระแก้ว	เดือน มีนาคม 2561 (อยู่ระหว่างสำรวจ ทบทวนรายชื่อหมอพื้นบ้าน)

กิจกรรม	งบประมาณ (บาท)	ผู้รับผิดชอบ	การดำเนินงาน
***โครงการพัฒนาสมุนไพรในกลุ่มภาคกลาง	29,161,000		
1. ยกระดับการแปรรูปสมุนไพร และ บริการ R&D and Technology	24,483,000		
1.1 สร้างอาคารส่งเสริมสุขภาพและเอนกประสงค์ (แบบแผนไทย)		รพ.วัฒนา	-รายงานราคากลาง -ประกาศร่าง -คาดว่าจะทำสัญญา กพ. 61
1.2 สร้างอาคารที่พักสำหรับผู้เข้ารับการอบรม		รพ.วัฒนา	
1.3 พัฒนางานวิจัยและนวัตกรรม จำนวน 3 เรื่อง		รพ.วังน้ำเย็น	-อยู่ระหว่าง การทำ e-beeding
2. พัฒนาส่งเสริมช่องทางการตลาด	4,678,000		
2.1 พัฒนารูปแบบบรรจุภัณฑ์สมุนไพรจัดและการ ทำตราสัญลักษณ์ผลิตภัณฑ์		รพ.วังน้ำเย็น	อยู่ระหว่าง การทำ e-beeding
2.2 การสร้างแบรนด์ และการสื่อสารแบรนด์		รพ.วังน้ำเย็น	อยู่ระหว่าง การทำ e-beeding
2.3 สร้างอาคารร้านค้าชุมชนพร้อมลานจอดรถ		รพ.วังน้ำเย็น	นัดทำสัญญาภายใน ม.ค.61

โครงการเมืองสมุนไพร ปีงบประมาณ 2560

กิจกรรม	งบประมาณ (บาท)	การดำเนินงาน
➤ ก่อสร้างอาคารเรือนตากสมุนไพร (รพ.วังน้ำเย็น)	997,800	ส่งเบิกจ่ายเรียบร้อยแล้ว
➤ ก่อสร้างอาคารแปรรูปวัตถุดิบสมุนไพร (รพ.วังน้ำเย็น)	11,788,000	อยู่ระหว่างดำเนินการก่อสร้าง ที่งวด 3 **เบิกจ่ายแล้ว 2,412,500 บาท (20 %)
➤ การพัฒนาระบบสารสนเทศฐานข้อมูล สมุนไพร	1,800,000	อยู่ระหว่างดำเนินการ งวด 2 **เบิกจ่ายแล้ว 1 งวด 548,000 บาท (30%)



อาคารเรือนตากสมุนไพรพลังงานแสงอาทิตย์ ตามแบบกระทรวงพลังงาน

โรงพยาบาลวังน้ำเย็น

ตำบลวังน้ำเย็น อำเภอวังน้ำเย็น จังหวัดสระแก้ว

สนับสนุนโดย

สำนักงานสาธารณสุขจังหวัดสระแก้ว ปีงบประมาณ ๒๕๖๐

เสร็จเรียบร้อยแล้ว





อาคารแปรรูปสमुนไฟ
ดำเนินการงวด 3 (40%) ณ 9-01-61



อาคารแปรรูป ณ 23 ม.ค 61



ข้อเสนอแนะจากการตรวจราชการ (20-22 ธันวาคม 2560)

ประเด็น/ข้อเสนอแนะ	แนวทางการพัฒนา
<p>➤ การใช้ศาสตร์มณีเวชสำหรับดูแลสุขภาพกลุ่มวัย</p>	<ul style="list-style-type: none"> ■ ประสานหลักสูตรกรมฯ <ul style="list-style-type: none"> -กรมฯอยู่ระหว่างทำหลักสูตร/โครงสร้าง (3 วัน) -ส่งบุคลากรเข้ารับการประชุมจากกรมฯ (26-ก.ย. 60) <ul style="list-style-type: none"> -สสจ./รพร./วนย./วัฒนา (5 คน) -กลุ่มเป้าหมายที่จะนำร่อง (แพทย์แผนไทย) 37 คน
<p>➤ จังหวัดบูรณาการทุกศาสตร์ดูแลสุขภาพกลุ่มวัย</p>	<ul style="list-style-type: none"> ■ ทบทวนบริการแผนไทยที่สามารถนำไปดูแลสุขภาพตามกลุ่มวัยได้ ■ แจ้างแนวทางแก่ รพ./สสอ.ทุกแห่ง เวป Conferent ■ ทำคู่มือแนวทางการดำเนินงานสนับสนุนทุกแห่ง ■ ขยายบริการ ส่งเสริมให้ รพ.ทุกแห่ง บูรณาการแพทย์แผนไทยไปฟื้นฟูผู้ป่วย Stroke (Intermediate Care)
<p>➤ การประชาสัมพันธ์งานแพทย์แผนไทย</p>	<ul style="list-style-type: none"> ■ ประสานงานสารนิเทศ ■ รวบรวมผลงาน/การจัดกิจกรรมของพื้นที่ สรุปลง จังหวัดทุกเดือน ■ กลุ่มงานรวบรวมผลงาน ส่งสารนิเทศ เพื่อปชส.ผ่านช่องทางต่างๆ ■ สร้างแบรนด์ /ปชช.
<p>➤ การนำ Medical Hub ไปใช้ในพื้นที่เขตเศรษฐกิจพิเศษ</p>	<ul style="list-style-type: none"> ■ กำหนด Node ในการพัฒนา/ส่งเสริมบริการสุขภาพ <ul style="list-style-type: none"> ■ รพ.วัฒนา /รพ.อรัญ/รพ.วังน้ำเย็น ■ อบรมบุคลากร —ส่งเสริมการประกอบอาชีพ ■ ส่งเสริมสถานบริการการสร้างรายได้จากบริการ/ผลิตภัณฑ์สมุนไพร