

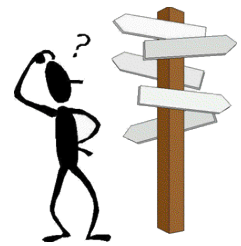
2559



2560



Shop & Share



2561



Shop & Share



เยี่ยมเสริมพลัง



# การถ่ายทอดนโยบายไปสู่การปฏิบัติอย่างเป็นรูปธรรม

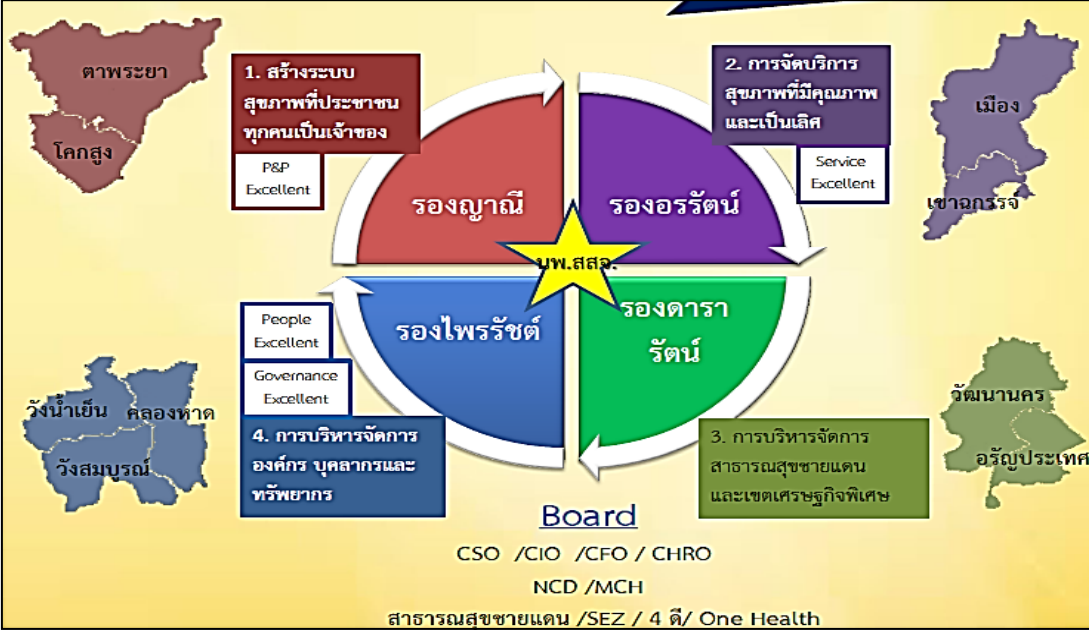
Shop & Share

## รวบรวม วิเคราะห์ สังเคราะห์ นโยบาย



- ปี 61 เน้น คปสอ.ติดตาม/ระเบียบวิธีปฏิบัติ การควบคุม ตรวจสอบภายใน
- ปี 60 มีBest Practice ที่เป็นตัวอย่าง (คปสอ.ติดตาม/การแก้ปัญหาวิกฤติการเงิน รพ./TB/One Health)

วิเคราะห์เจาะลึก  
 พุดคุยการ  
 ดำเนินงานตาม  
 ประเด็น  
 ยุทธศาสตร์ และ  
 เรื่องเน้นหนักปี 61



- ประเมินผลการจัดงาน
- นำข้อเสนอแนะไปเป็นข้อมูลนำเข้าเยี่ยมเสริมพลัง

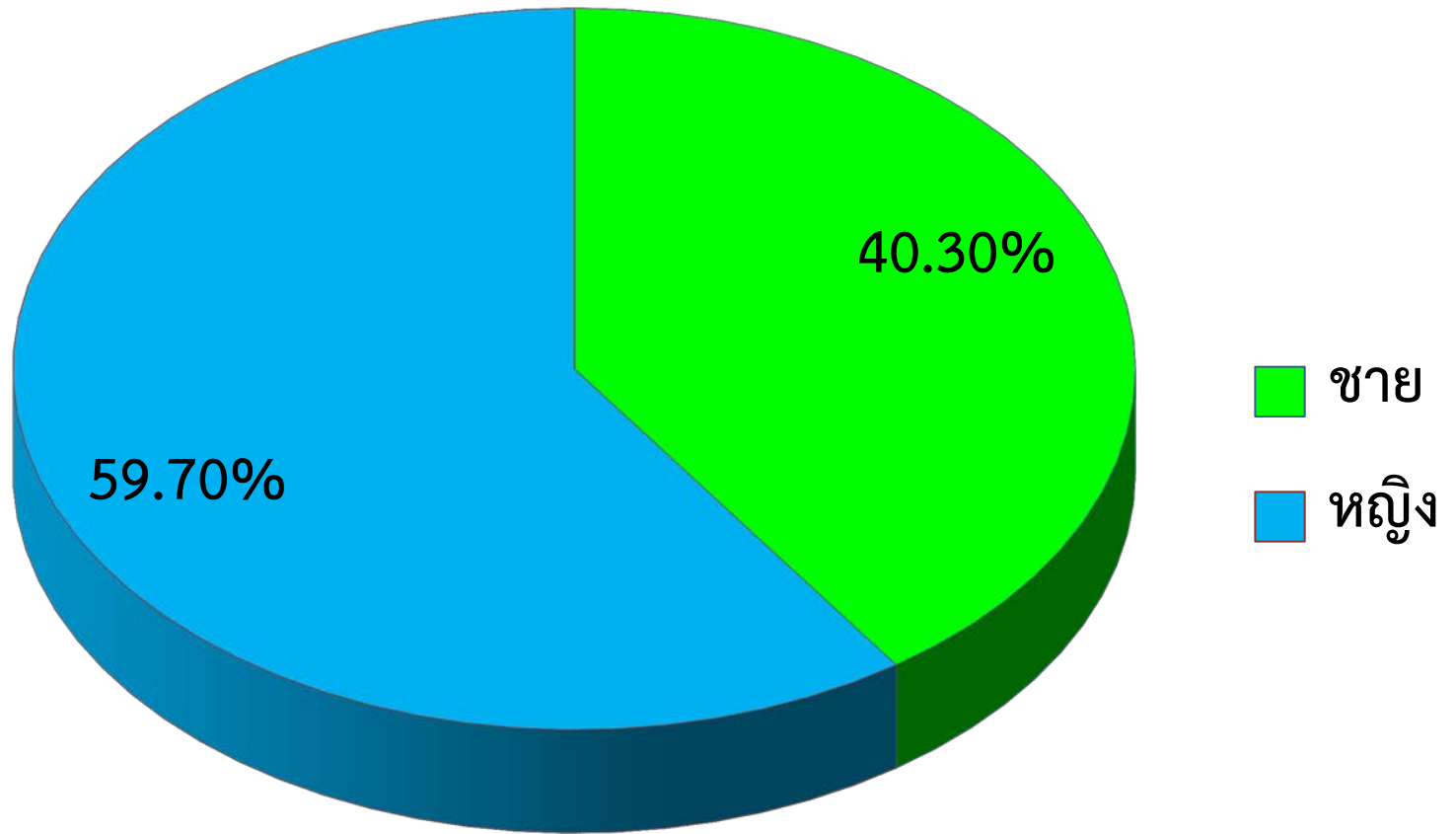
# สรุปประเมินความพึงพอใจในการประชุมถ่ายทอด นโยบายฯ ประจำปีงบประมาณ 2561

16 พฤศจิกายน 2560

ห้องประชุมวิทยาลัยชุมชนสระแก้ว

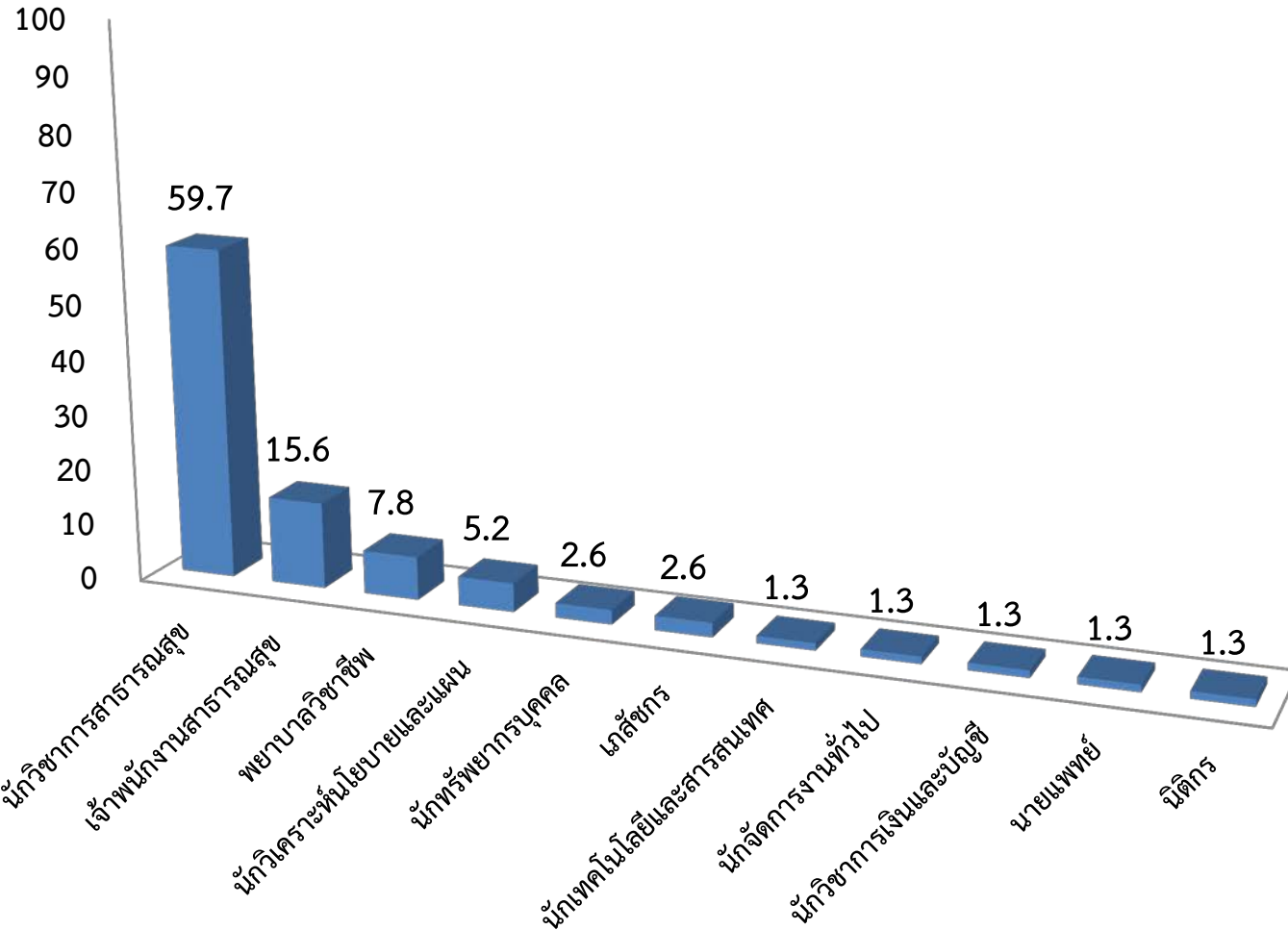
ผู้ตอบแบบสอบถามทั้งสิ้น 77 คน

# เพศ



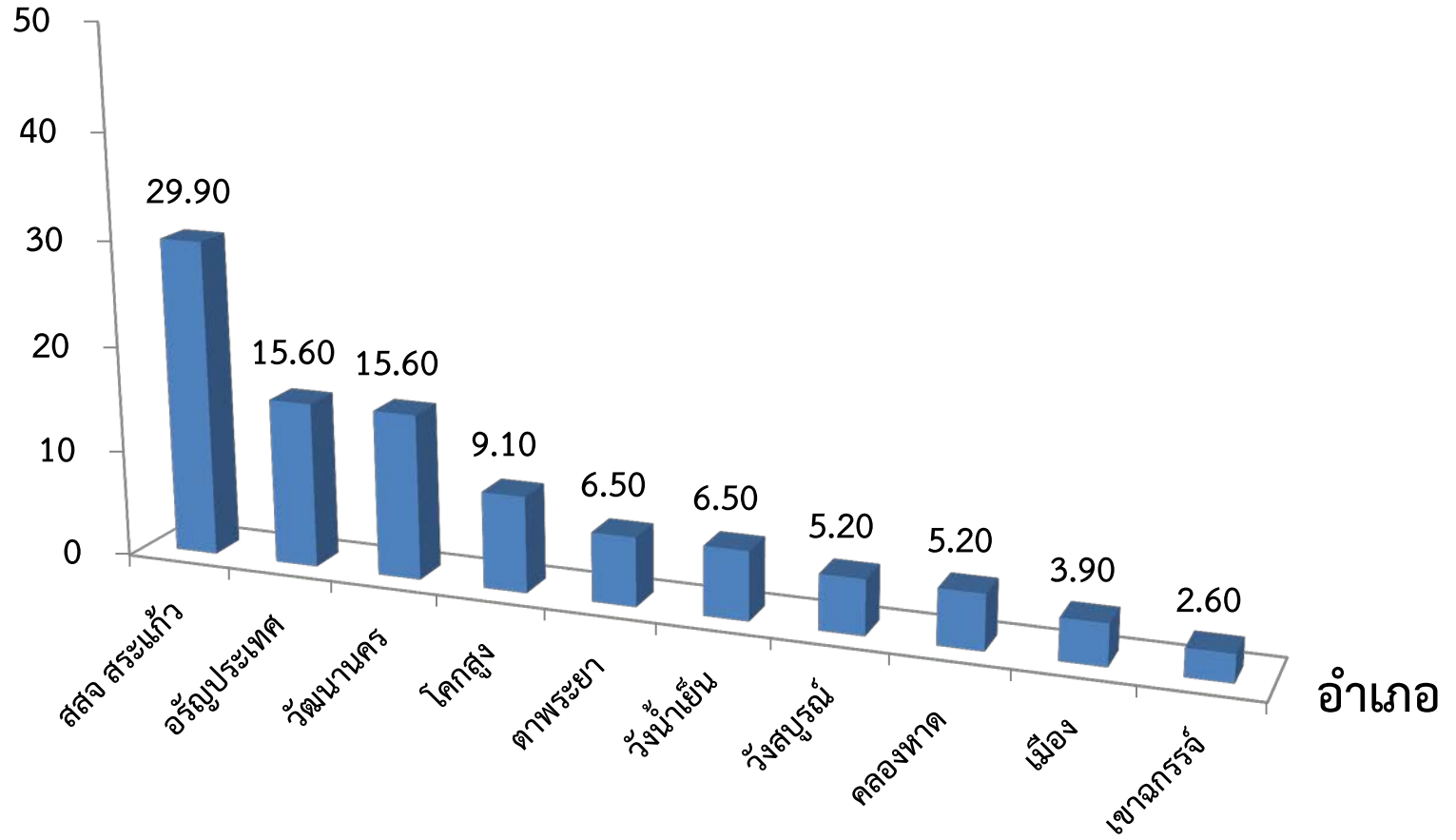
# ตำแหน่งของผู้ตอบแบบสอบถาม

(ร้อยละ)



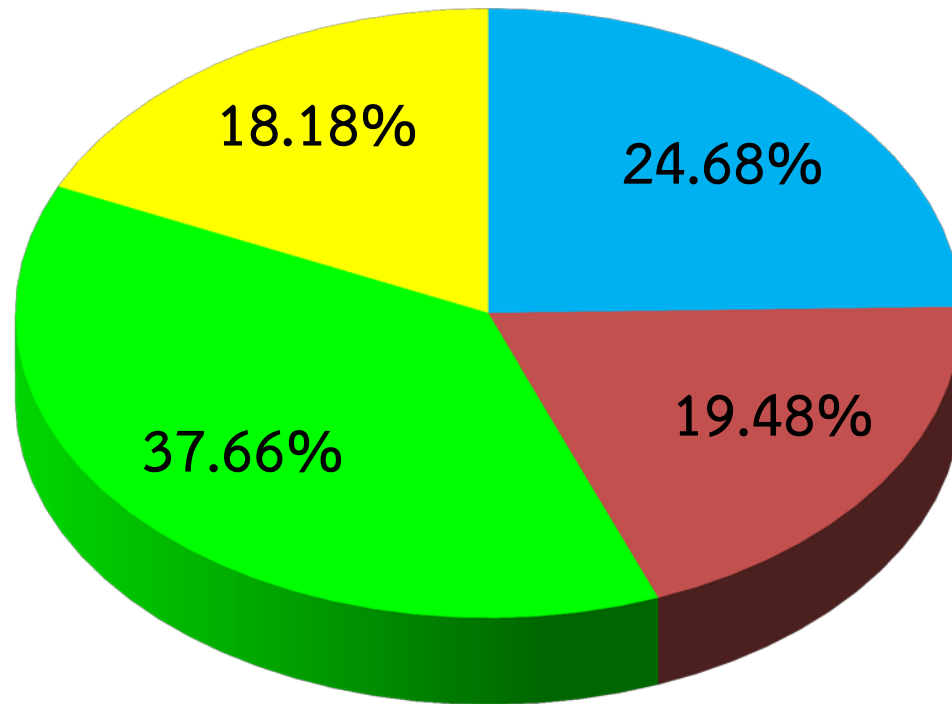
# สถานที่ทำงาน

(ร้อยละ)



# ห้องย่อยที่เข้ารับฟังการบรรยาย

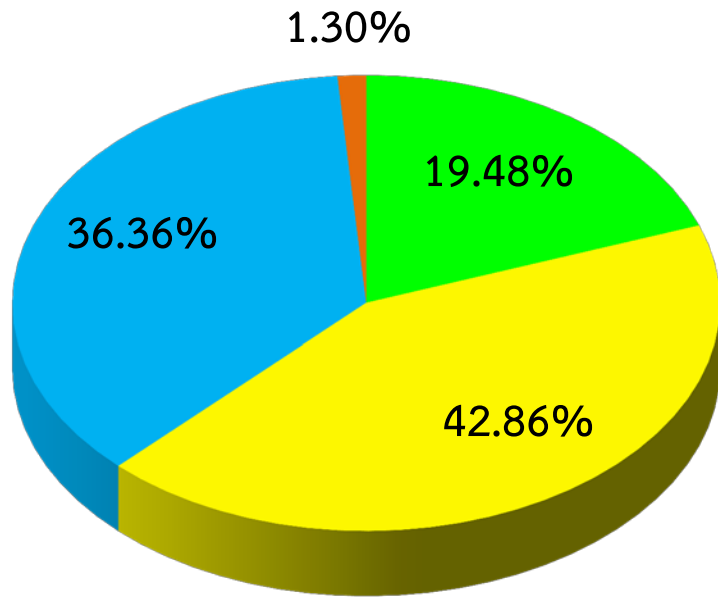
■ ห้องที่ 1 ยุทธศาสตร์ที่ 1 ■ ห้องที่ 2 ยุทธศาสตร์ที่ 2 ■ ห้องที่ 3 ยุทธศาสตร์ที่ 3 ■ ห้องที่ 4 ยุทธศาสตร์ที่ 4



# ความรู้ความเข้าใจด้านเนื้อหา

ก่อนเข้าประชุม

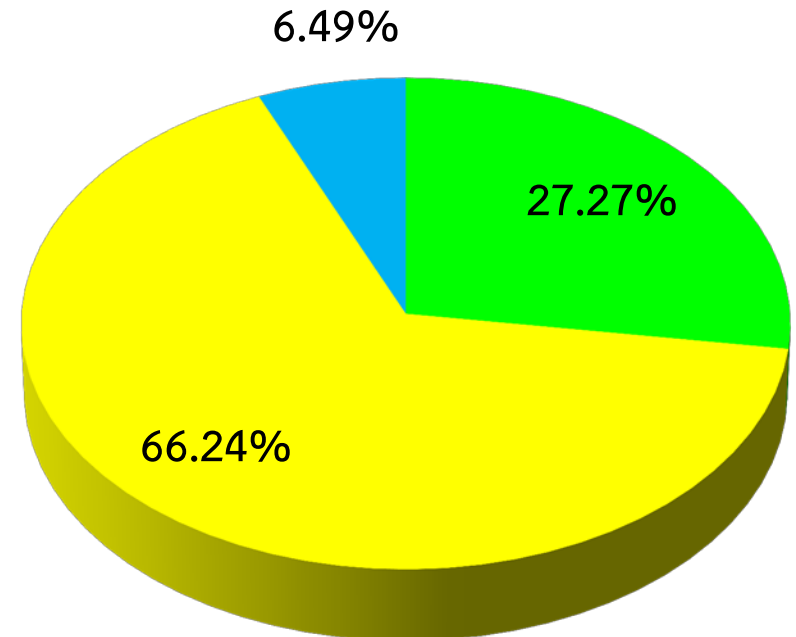
■ มากที่สุด ■ มาก ■ ปานกลาง ■ น้อย ■ น้อยที่สุด



	มากที่สุด	มาก	ปานกลาง	น้อย	น้อยที่สุด
ห้องที่ 1	21.05	21.05	57.89	0	0
ห้องที่ 2	20	40	40	0	0
ห้องที่ 3	17.24	58.62	20.69	3.45	0
ห้องที่ 4	21.43	42.86	35.71	0	0

หลังเข้าประชุม

■ มากที่สุด ■ มาก ■ ปานกลาง ■ น้อย ■ น้อยที่สุด



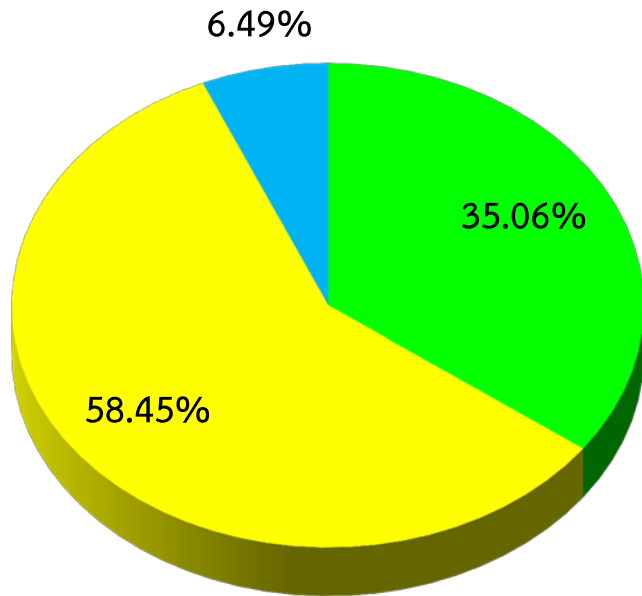
	มากที่สุด	มาก	ปานกลาง	น้อย	น้อยที่สุด
ห้องที่ 1	21.05	73.68	5.26	0	0
ห้องที่ 2	26.67	66.67	6.67	0	0
ห้องที่ 3	31.03	65.52	3.45	0	0
ห้องที่ 4	28.57	57.14	14.29	0	0



# ด้านเนื้อหา

## ประโยชน์ที่ได้รับจากการประชุม

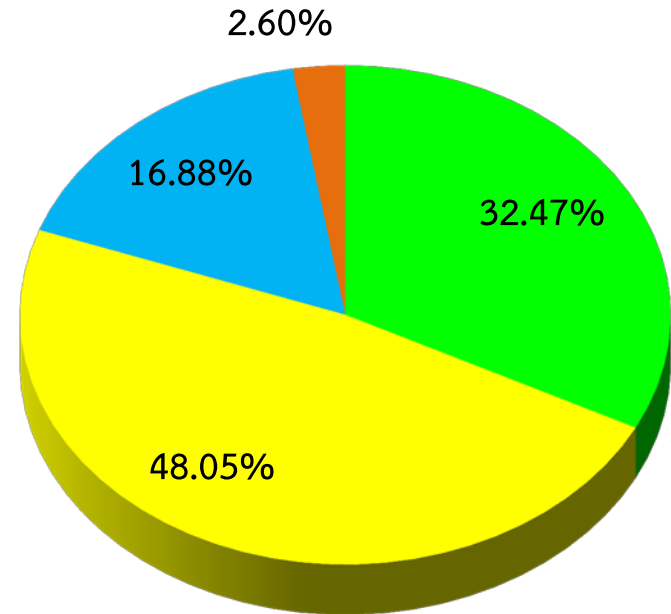
■ มากที่สุด ■ มาก ■ ปานกลาง ■ น้อย ■ น้อยที่สุด



	มากที่สุด	มาก	ปานกลาง	น้อย	น้อยที่สุด
ห้องที่ 1	21.05	73.68	5.26	0	0
ห้องที่ 2	33.33	66.67	0	0	0
ห้องที่ 3	41.38	55.17	3.45	0	0
ห้องที่ 4	42.86	35.71	21.43	0	0

## การเข้าถึงเอกสารประกอบการประชุม

■ มากที่สุด ■ มาก ■ ปานกลาง ■ น้อย ■ น้อยที่สุด

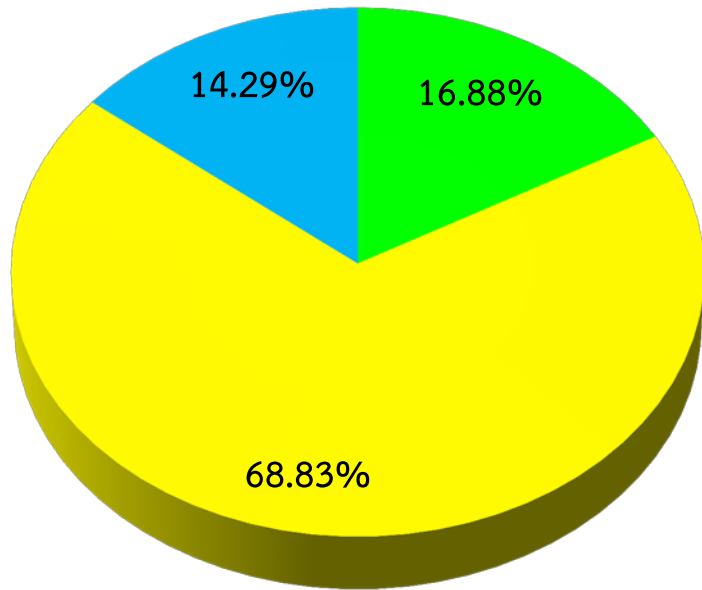


	มากที่สุด	มาก	ปานกลาง	น้อย	น้อยที่สุด
ห้องที่ 1	21.05	47.37	26.32	5.26	0
ห้องที่ 2	46.67	46.67	6.67	0	0
ห้องที่ 3	34.48	55.17	10.34	0	0
ห้องที่ 4	28.57	35.71	28.57	7.14	0

# ด้านกระบวนการถ่ายทอด

## ความชัดเจน

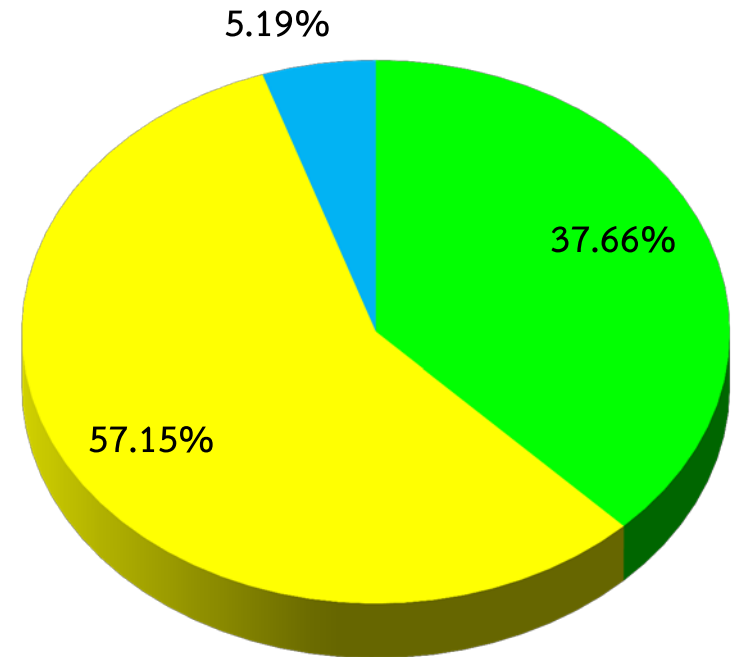
■ มากที่สุด  
 ■ มาก  
 ■ ปานกลาง  
 ■ น้อย  
 ■ น้อยที่สุด



	มากที่สุด	มาก	ปานกลาง	น้อย	น้อยที่สุด
ห้องที่ 1	10.53	73.68	15.79	0	0
ห้องที่ 2	33.33	60	6.67	0	0
ห้องที่ 3	13.79	75.86	10.34	0	0
ห้องที่ 4	14.29	57.14	28.57	0	0

## เปิดโอกาส

■ มากที่สุด  
 ■ มาก  
 ■ ปานกลาง  
 ■ น้อย  
 ■ น้อยที่สุด

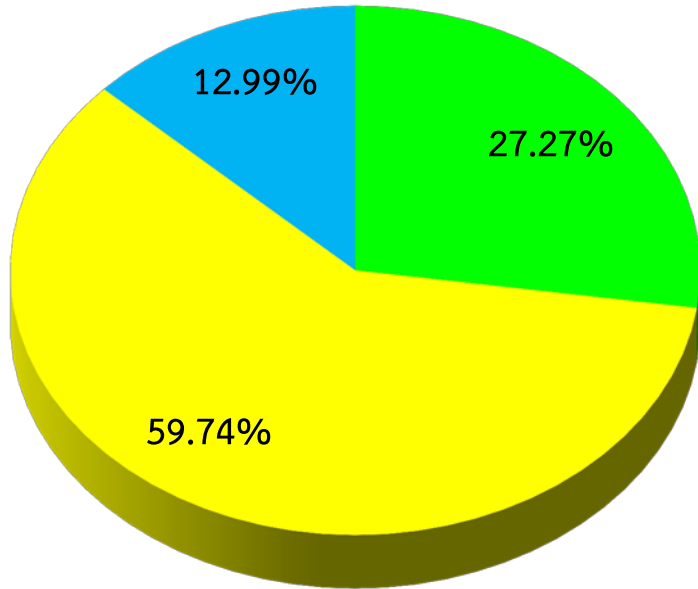


	มากที่สุด	มาก	ปานกลาง	น้อย	น้อยที่สุด
ห้องที่ 1	10.53	73.68	15.79	0	0
ห้องที่ 2	46.67	46.67	6.67	0	0
ห้องที่ 3	44.83	55.17	0	0	0
ห้องที่ 4	50	50	0	0	0

# ด้านกระบวนการถ่ายทอด

## บรรยากาศในการประชุม

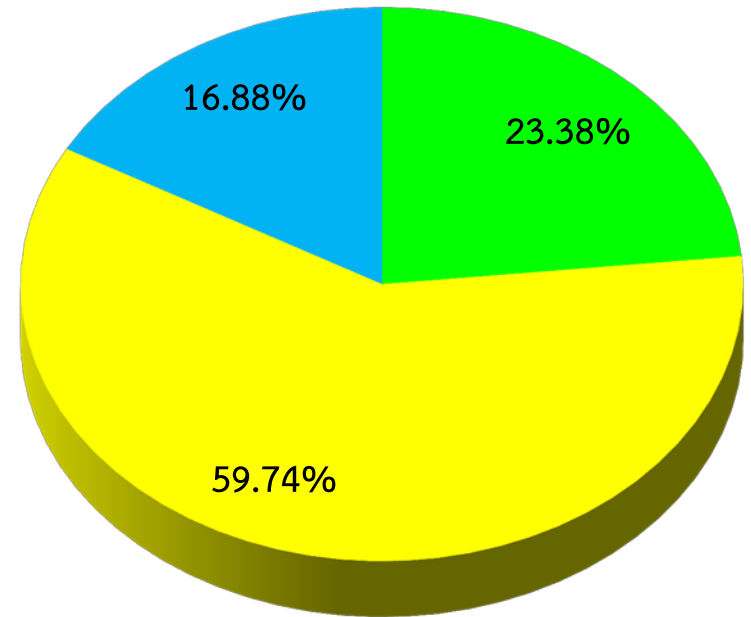
■ มากที่สุด ■ มาก ■ ปานกลาง ■ น้อย ■ น้อยที่สุด



	มากที่สุด	มาก	ปานกลาง	น้อย	น้อยที่สุด
ห้องที่ 1	26.32	57.89	15.79	0	0
ห้องที่ 2	40	46.67	13.33	0	0
ห้องที่ 3	20.69	72.41	6.9	0	0
ห้องที่ 4	28.57	50	21.43	0	0

## ระยะเวลาการบรรยาย

■ มากที่สุด ■ มาก ■ ปานกลาง ■ น้อย ■ น้อยที่สุด

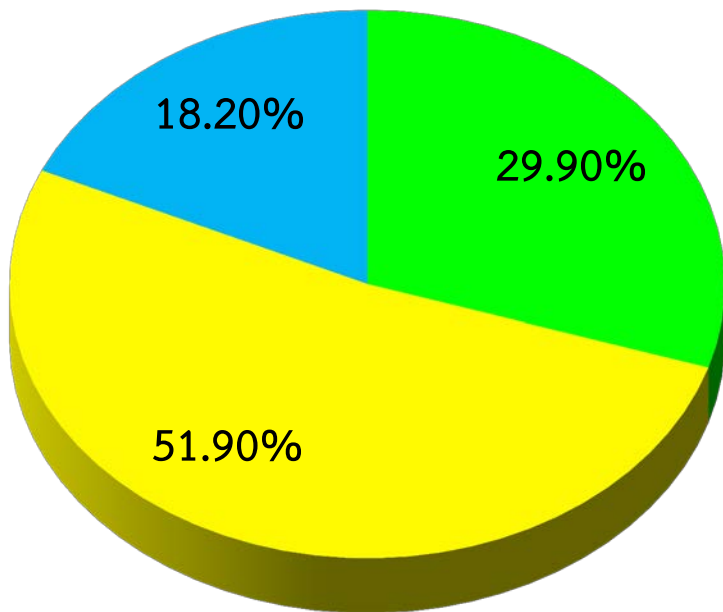


	มากที่สุด	มาก	ปานกลาง	น้อย	น้อยที่สุด
ห้องที่ 1	15.79	68.42	15.79	0	0
ห้องที่ 2	40	53.33	6.67	0	0
ห้องที่ 3	20.69	62.07	17.24	0	0
ห้องที่ 4	21.43	50	28.57	0	0

# ความเหมาะสม

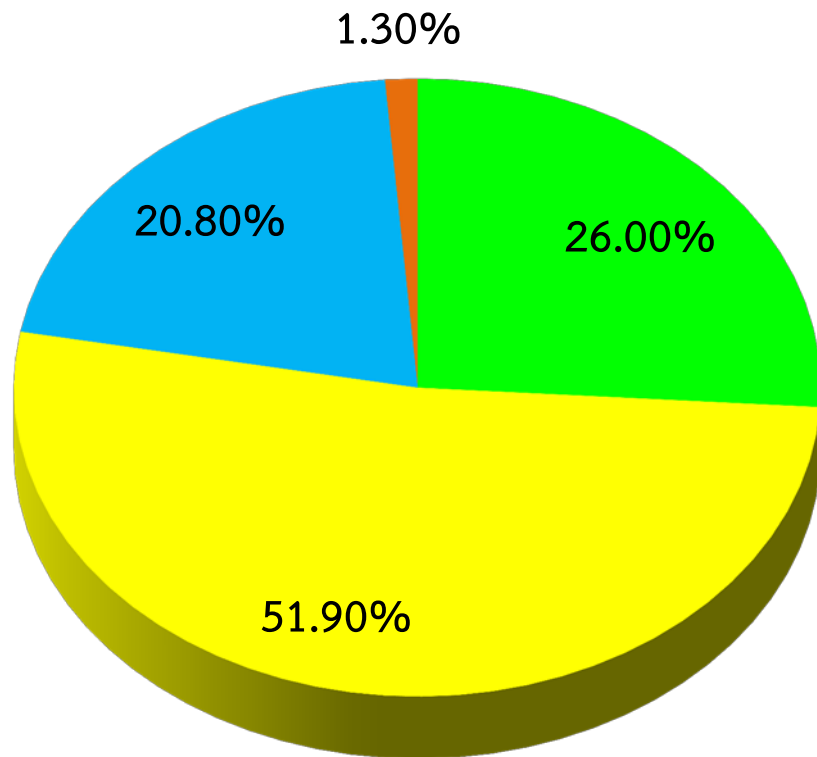
สถานที่จัดประชุม

มากที่สุด    มาก    ปานกลาง    น้อย    น้อยที่สุด



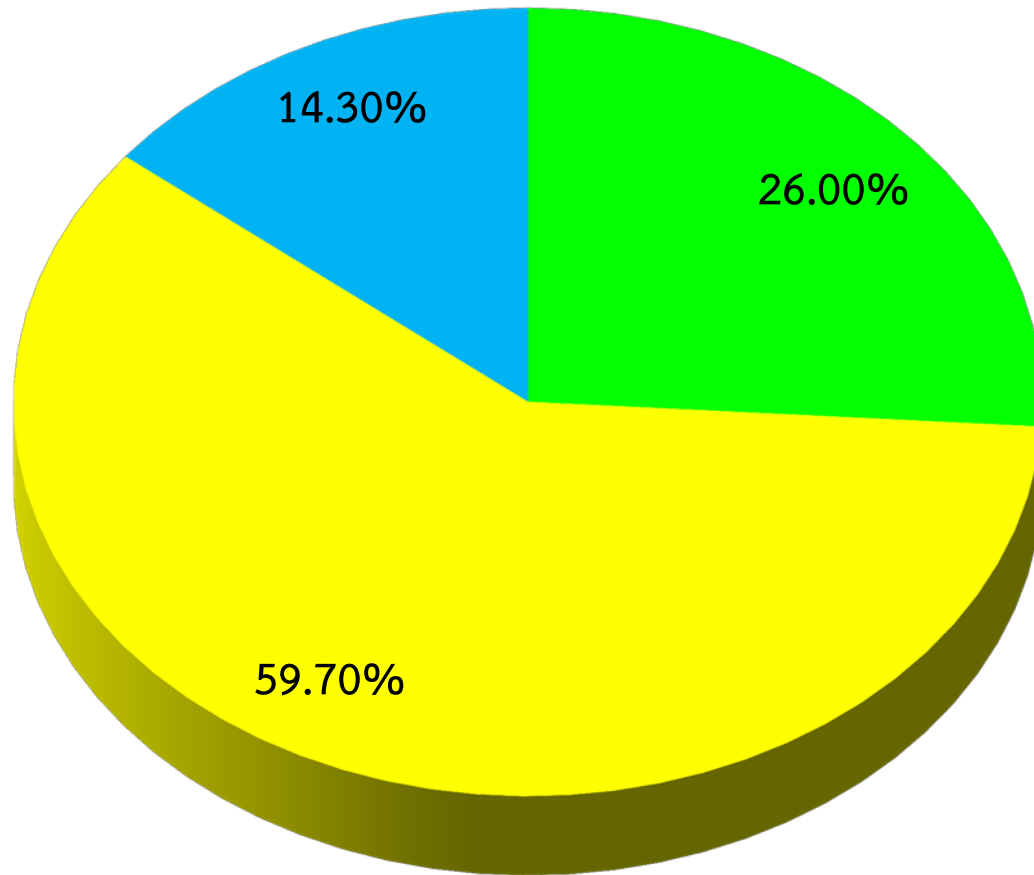
ระยะเวลาในการประชุม

มากที่สุด    มาก    ปานกลาง    น้อย    น้อยที่สุด



# ภาพรวมในการประชุมครั้งนี้

■ มากที่สุด ■ มาก ■ ปานกลาง ■ น้อย ■ น้อยที่สุด



# ข้อเสนอแนะอื่นๆ

## กำลังใจ

- 🌸 เป็นกำลังใจให้กับทีมผู้จัดครับ....สู้ๆครับ!!
- 🌸 ดีมาก
- 🌸 เพิ่มเวลาเป็น2วัน

## นำประเด็นเยี่ยมเสริมพลัง

- 😊 จ.18 ไม่ตรงแล้วจะทำอย่างไรในตำแหน่งบริหาร
- 😊 การจัดการ กรณี รพ.สต.ไม่มีเลขสถานบริการ

## โอกาสพัฒนา

- ☆ การจัดการเรื่องสถานที่จอดรถ
- ☆ การใช้FileเอกสารบางขณะสัญญาณNetหลุดง่ายไป
- ☆ การบริหารจัดการเวลาแต่ละหัวข้อบรรยาย
- ☆ การแบ่งกลุ่มที่เข้ารับฟังแต่ละห้องไม่ควรครอบคลุมทุกอำเภอ อาจทำให้การถ่ายทอดครั้งนี้ไม่ทั่วถึง ต้องใช้มาตรการอื่นเสริม เช่น ลงไปทุกอำเภอ
- ☆ อาหารสำหรับผู้เข้าร่วมประชุม ควรปรับปรุง
- ☆ ควรมีเอกสารแจก เพื่อความเข้าใจที่ง่ายและรวดเร็วขึ้น
- ☆ ชอบ Link ดาวนโหลดผ่าน Line มากกว่า QR code
- ☆ กลุ่มเป้าหมายเข้าไม่ครบ ไม่ตรงกลุ่มเป้าหมาย
- ☆ การมีส่วนร่วมน้อย
- ☆ ไม่ได้ศึกษาเนื้อหาหมาก่อน
- ☆ ทีมผู้ถ่ายทอดควรได้มีการคุยกันเพื่อเตรียมการมากขึ้น ก่อนถึงวันประชุม

# คำตอบที่ได้จาก Shop& Share

- ลดขั้นตอน ลดระยะเวลาในการถ่ายทอดและทำความเข้าใจ
- ลดงบประมาณในการประชุมชี้แจงงานแต่ละกลุ่มงาน
- บูรณาการงานร่วมกันมากขึ้น
- มีการสื่อสารระหว่าง สสจ./สสอ./รพ. และ รพ.สต.มากขึ้น
- นำข้อคำถาม ข้อปัญหา เป็นข้อมูลนำเข้า ออกเยี่ยมเสริมพลังพื้นที่