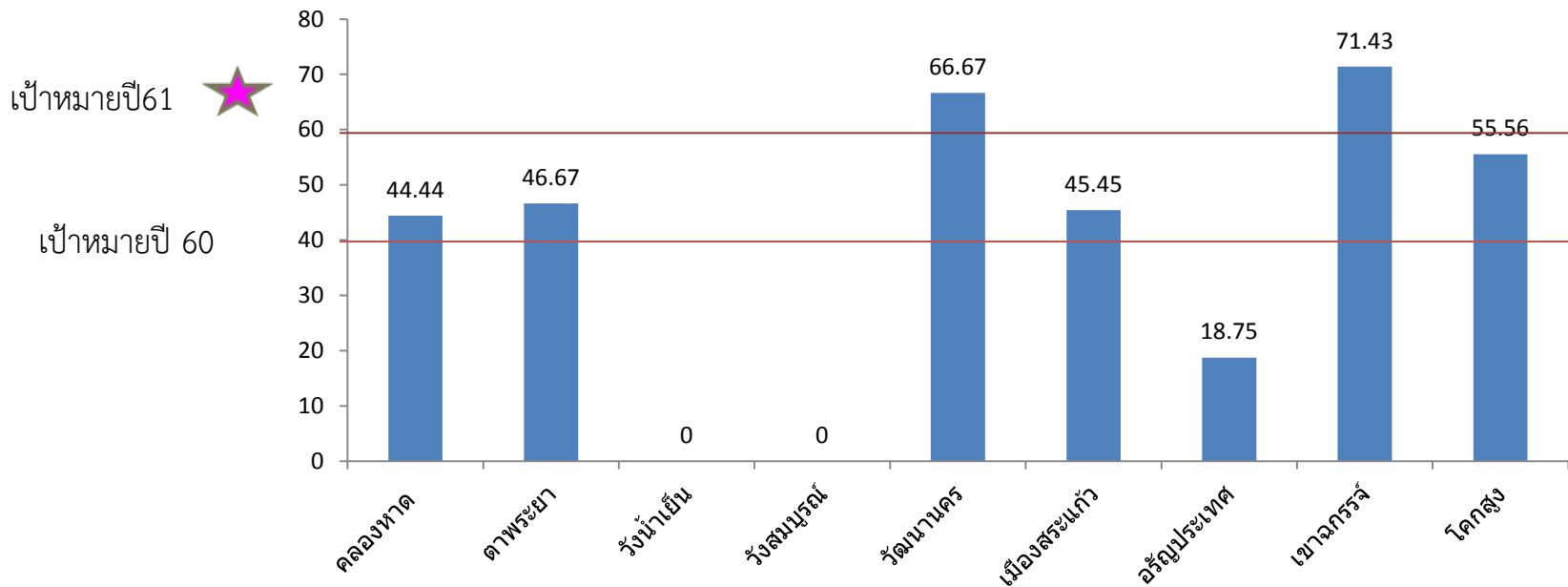


การใช้ยาอย่างสมเหตุผล... RDU ...จังหวัดสระแก้ว

ผลการดำเนินงานปี 2560

- ผ่าน RDU ชั้นที่ 1 (7 ตัวชี้วัด) ทั้งสิ้น 6 cup จากทั้งหมด 9 cup คิดเป็นร้อยละ 66.67 (เป้าหมายต้องผ่าน 7 cup หรือไม่น้อยกว่าร้อยละ 80 ของรพ.ทั้งหมด)
- ปัญหาอุปสรรค คือ ตัวชี้วัดจำนวน รพ.สต.ที่มีอัตราการจ่ายยาปฏิชีวนะในกลุ่มโรค URI/AD ต้องผ่านไม่น้อยกว่าร้อยละ 40 (เป้าหมายปีงบประมาณ 2561 ร้อยละ 60)



ตัวชี้วัด การใช้ยาอย่างสมเหตุผล... RDU ปี 2561

1. ตัวชี้วัด ปี 2560 (RDU ชั้นที่1) ผ่าน และ ตัวชี้วัดการใช้ยาปฏิชีวนะในรพ.สต.
ผ่านไม่น้อยกว่าร้อยละ 60
2. อัตราการใช้ยาปฏิชีวนะ ในกลุ่มโรค URI, AD, แผลสด และสตรีคลอดปกติของ รพ.
ผ่านตามเกณฑ์
3. การใช้ยา NSAIDs ผู้ป่วยไทรระดับ 3 ขึ้นไป ไม่เกินร้อยละ 10
4. การใช้ยา GB ผู้ป่วยสูงอายุหรือไตบกพร่องไม่เกินร้อยละ 5
5. การไม่ใช้ยาที่ห้ามใช้ในสตรีมีครรภ์ ได้แก่ warfarin, statins เป็นต้น
6. เชื้อดื้อยา (รพท.) มีรายงาน และลดลงจาก base ร้อยละ 10

แนวทางการพัฒนางาน RDU สระแก้ว ปีงบประมาณ 2561

- ประชุมคณะทำงาน RDU จังหวัด เพื่อติดตามความก้าวหน้าการดำเนินงาน RDU เป็นประจำทุกเดือน
- นำเครื่องมือ : แบบประเมินการส่งใช้ยาอย่างสมเหตุผล (3 กลุ่มโรค) ที่สร้างไว้ใช้กับ รพ.สต. นำไปใช้ในโรงพยาบาลทุกแห่ง
- ผลักดันตัวชี้วัดจำนวน รพ.สต.ที่มีอัตราการใช้ยาปฏิชีวนะในกลุ่มโรค URI/AD ให้ผ่านตามเกณฑ์
- ข้อเสนอปี 2561
- ควรมีการอบรมให้ความรู้กับแพทย์และบุคลากรทางการแพทย์ในโรงพยาบาลในกลุ่มโรคติดเชื้อ และโรคไต ที่เกี่ยวข้องกับตัวชี้วัดปีงบประมาณ 2561