



ตัวชี้วัดกระทรวงสาธารณสุข ปีงบประมาณ ๒๕๖๑

กลุ่มงานคุ้มครองผู้บริโภคและเภสัชสาธารณสุข



ข้อมูล ณ ๒๒ ต.ค. ๖๐



ตัวชี้วัด	ปีงบ ๒๕๖๑			ข้อมูลปีงบ ๒๕๖๐			หมายเหตุ
	PA	กสธ.	ยุทธ์ จังหวัด	เป็น ตัวชี้วัด	ผ่าน เกณฑ์	ไม่ผ่าน เกณฑ์	
๑. ร้อยละของผลิตภัณฑ์อาหารสดและอาหารแปรรูปมีความปลอดภัย (ร้อยละ ๗๕)		/		/	/		มีการเปลี่ยนกลุ่มเป้าหมายของผลิตภัณฑ์อาหารในการวัด
๒. ร้อยละของผลิตภัณฑ์สุขภาพที่ได้รับการตรวจสอบได้มาตรฐานตามเกณฑ์ที่กำหนด(ร้อยละ ๙๖)		/		/	/		
๓. ร้อยละของสถานพยาบาลเอกชนและสถานประกอบการเพื่อสุขภาพผ่านเกณฑ์มาตรฐานตามที่กฎหมายกำหนด - สถานพยาบาลเอกชน (รายใหม่) ผ่านเกณฑ์มาตรฐานตามที่กฎหมายกำหนด ร้อยละ ๙๐ - สถานประกอบการเพื่อสุขภาพผ่านเกณฑ์มาตรฐานตามที่กฎหมายกำหนด ร้อยละ ๖๕		/		/	/		๑)ปี ๖๐ : ร้อยละของสถานพยาบาลและสถานประกอบการเพื่อสุขภาพได้รับการตรวจสอบมาตรฐานตามเกณฑ์ที่กำหนด(ร้อยละ ๑๐๐) ๒)ปี ๖๑ : ๒.๑) คลินิกเอกชนรายใหม่ ๒.๒) สถานประกอบการที่ยื่นขอรับใบอนุญาตประกอบกิจการและได้รับการตรวจประเมินมาตรฐาน

ตัวชี้วัด

ปีงบประมาณ ๒๕๖๑

ข้อมูลปีงบประมาณ ๒๕๖๐

หมายเหตุ

PA

กสร.

ยุทธศาสตร์
จังหวัด

เป็นตัวชี้วัด

ผ่านเกณฑ์

ไม่ผ่าน
เกณฑ์

๔. ร้อยละของโรงพยาบาลที่ใช้ยาอย่างสมเหตุผล (RDU) และร้อยละของโรงพยาบาลที่มีระบบจัดการการดื้อยาต้านจุลชีพอย่างบูรณาการ (AMR)

/

/

/

๔.๑ ร้อยละของโรงพยาบาลที่ใช้ยาอย่างสมเหตุผล (RDU)

๔.๒ ร้อยละของโรงพยาบาลที่มีระบบจัดการการดื้อยาต้านจุลชีพอย่างบูรณาการ (AMR)

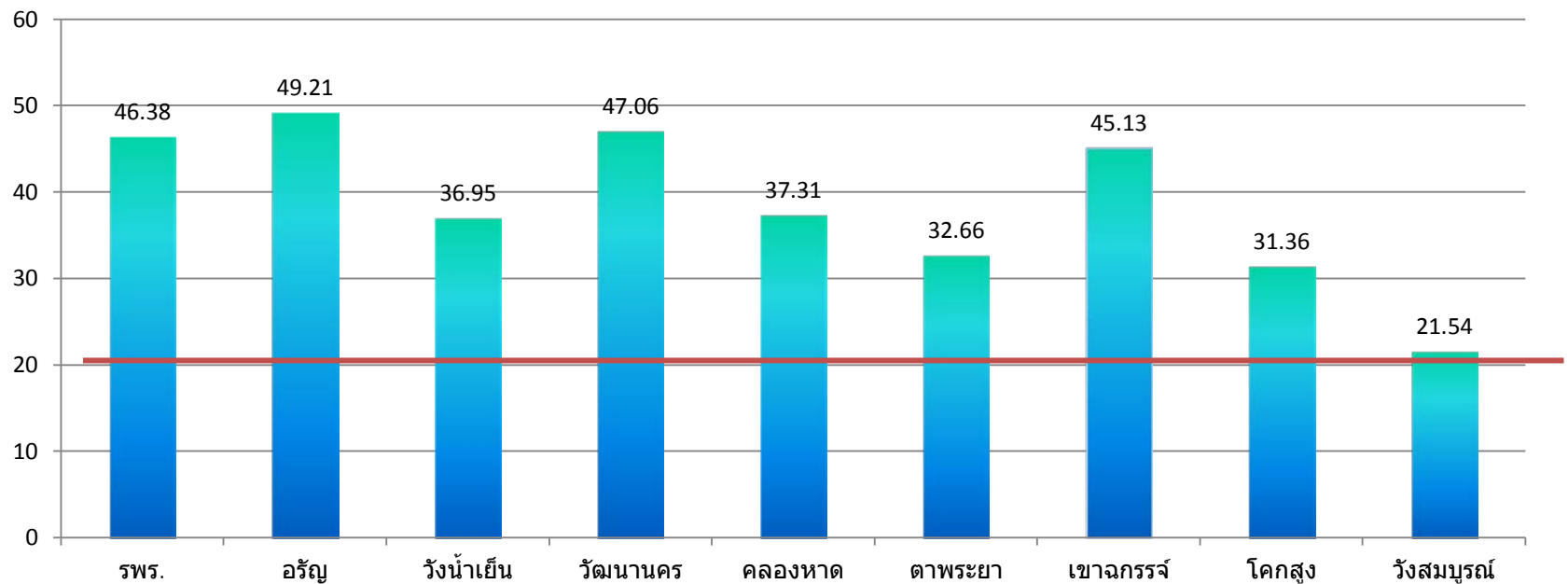
ปี ๖๐ : ร้อยละของโรงพยาบาลที่ใช้ยาอย่างสมเหตุผลสมผล (โรงพยาบาล RDU ชั้นที่ ๑ ไม่น้อยกว่าร้อยละ ๘๐ ของโรงพยาบาลทั้งหมด)

ตัวชี้วัด	ปีงบ ๒๕๖๑			ข้อมูลปีงบ ๒๕๖๐			หมายเหตุ
	PA	กสร.	ยุทธ จังหวัด	เป็น ตัวชี้วัด	ผ่านเกณฑ์	ไม่ผ่าน เกณฑ์	
๕. ร้อยละการผ่านเกณฑ์ของหน่วยบริการสาธารณสุข สำหรับการ จัดบริการอาชีวอนามัย และ เวชกรรมสิ่งแวดล้อมในเขตพัฒนาเศรษฐกิจพิเศษ ตามเกณฑ์ที่กำหนด (ร้อยละ ๕๐)		/		/		/	รพ.ตามตัวชี้วัด ๓ แห่ง รพร.สก.,รพ.อรัญ, รพ.วัฒนา มีการ จัดบริการอาชีวอนามัย ขาดในส่วนของการ จัดบริการเวชกรรม สิ่งแวดล้อม
๖. ร้อยละของการจัดซื้อร่วมของยา เวชภัณฑ์ที่ไม่ใช่ยา วัสดุวิทยาศาสตร์ และ วัสดุทันตกรรม (ร้อยละ ๒๐)		/		/	/		ปี ๖๐ ภาพรวมทั้ง จังหวัด เท่ากับ ร้อยละ ๔๔.๕๕

ข้อมูลตัวชี้วัดปีงบประมาณ ๒๕๖๐ : ร้อยละของการจัดซื้อร่วมของ ยา เวชภัณฑ์ที่ไม่ใช่ยา วัสดุวิทยาศาสตร์ และวัสดุทันตกรรม

ภาพรวมทั้งจังหวัด เท่ากับ ร้อยละ ๔๔.๕๕ (มากกว่าร้อยละ ๒๐)

ร้อยละการจัดซื้อร่วม (มากกว่าร้อยละ 20)



ข้อมูลถึงสิ้นเดือนกันยายน 2560

ผลการดำเนินงานของโรงพยาบาลที่มีการส่งเสริมการใช้ยาอย่างสมเหตุผล ชั้นที่ 1 (SP-RDU)

รายชื่อ รพ	ระดับ A S M1 M2 F1 F2 หรือ F3	RDU 1								RDU 2
		RDU 1 : ประเมินกระบวนการดำเนินงาน (Process)			RDU 1 : ประเมินผลการดำเนินงาน (Output)					ประเมินผลการดำเนินงาน (Output)
		มีคณะกรรมการ ขับเคลื่อน SP- RDU	มีระบบ สารสนเทศใน การจัดเก็บ ข้อมูลตัวชี้วัด SP-RDU	มีแผนปฏิบัติการ จัดการเชื้อดื้อยา ใน รพ. เฉพาะ รพ. ระดับ A S และ M1	ร้อยละของรายการยาที่สั่งใช้ยา ในบัญชียาหลักแห่งชาติ ED	ประสิทธิผลการ ดำเนินงานของ คณะกรรมการ PTC ในการขึ้นสื่อสาร และส่งเสริมเพื่อ นำไปสู่การเป็น โรงพยาบาลส่งเสริม การใช้ยาสมเหตุผล	รายการยาที่ควร พิจารณาตัดออก 8 รายการ ซึ่งยังคงมีอยู่ ในบัญชียาของ โรงพยาบาล ที่ควรพิจารณาตัดออก ซึ่งยังคงมีอยู่ในบัญชี ยาโรงพยาบาล	การดำเนินงานในการ จัดทำฉลากยามาตรฐาน ฉลากยาเสริม และ เอกสารข้อมูลยาใน 10 กลุ่ม ที่มีรายละเอียด ครบถ้วน ฉลากยา มาตรฐาน 13 กลุ่มยา	การดำเนินงานเพื่อ ส่งเสริมจริยธรรมในการ จัดซื้อและส่งเสริมการ ขายยา	ร้อยละของ รพ.สต. /หน่วยบริการ ปฐมภูมิ เครือข่ายระดับอำเภอที่ผ่าน เกณฑ์ใช้ยาปฏิชีวนะ ใน 2 โรค URI และ AD ตามเกณฑ์เป้าหมาย
รพ.สระแก้ว	S	มี	มี	มี	91.03	3	1	5	3	45.45
รพ.อรัญประเทศ	M1	มี	มี	มี	89.92	2	1	4	3	18.75
รพ.วังน้ำเย็น	F2	มี	มี		92.45	2	0	5	3	0
รพ.วัฒนานคร	F2	มี	มี		97.59	3	0	5	3	66.67
รพ.คลองหาด	F2	มี	มี		93.08	3	1	4	3	44.44
รพ.ตาพระยา	F2	มี	มี		91.01	3	0	5	3	46.67
รพ.เขาฉกรรจ์	F2	มี	มี		95.35	3	0	5	3	71.43
รพ.โคกสูง	F3	มี	มี		90.63	3	0	3	3	55.56
รพ.วังสมบูรณ์	F3	มี	มี		99.27	2	0	3	3	0
		มี	มี	มี	รพ.ระดับ A ≥ ร้อยละ 75 S ≥ ร้อยละ 80 M1-M2 ≥ ร้อยละ 85 F1-F3 ≥ ร้อยละ 90	ระดับ 3	≤ 1 รายการ	รายการยา 13 กลุ่ม ระดับ 3	ระดับ 3	≥ ร้อยละ 40
เป้าหมาย SP-RDU ปีงบประมาณ 2560	รพ.ในสังกัดกระทรวงสาธารณสุข เป็น รพ.ส่งเสริมการใช้ยาอย่างสมเหตุผล (ผ่านเกณฑ์ RDU 1 และ RDU 2) ชั้นที่ 1 ไม่น้อยกว่าร้อยละ 80 ของ รพ.ทั้งหมด									

ข้อมูลถึงสิ้นเดือนกันยายน 2560