

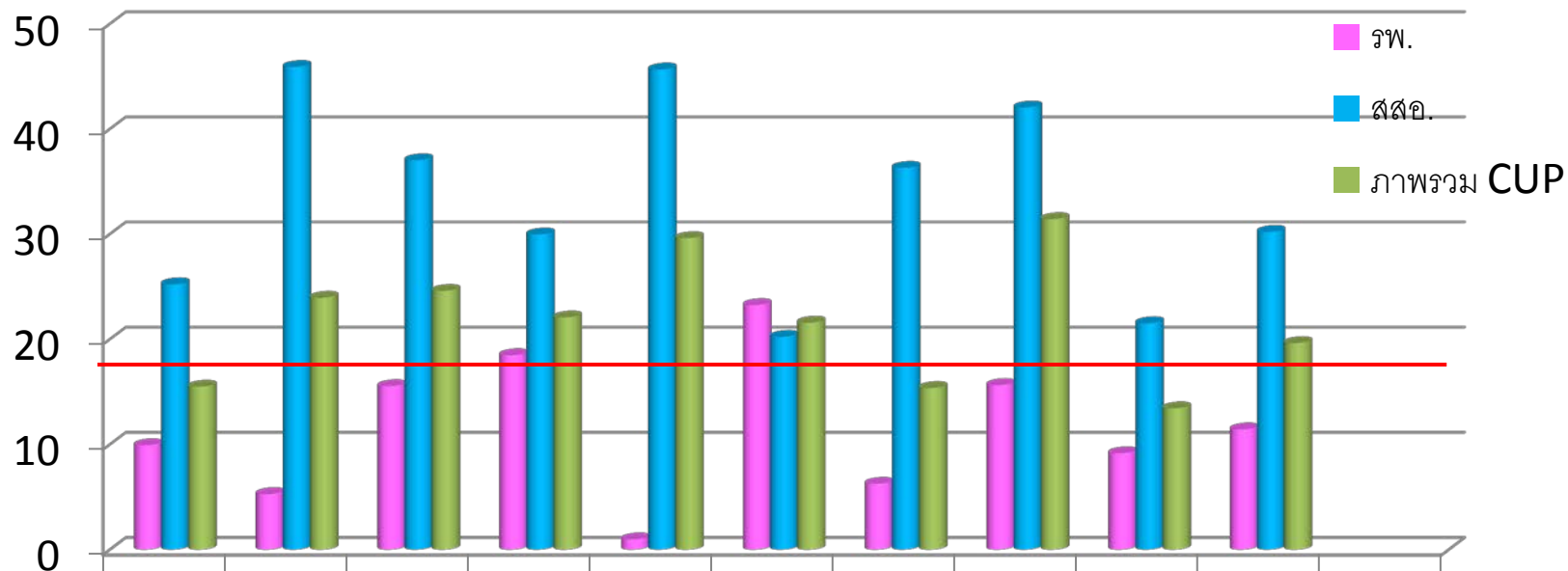
การแพทย์แผนไทยและการแพทย์ทางเลือก

KPI ปี 2561

KPI	KPI 2561			KPI 2560		
	PA	กสธ.	จังหวัด	PA	กสธ.	จังหวัด
<input type="checkbox"/> 33.ร้อยละผู้ป่วยนอกได้รับบริการแพทย์แผนไทย และการแพทย์ทางเลือก		✓	✓		✓	✓
<input type="checkbox"/> 53.จำนวนเมืองสมุนไพร อย่างน้อยเขตสุขภาพละ 1 จังหวัด	✓	✓				
<input type="checkbox"/> 77.จำนวนตำรับแพทย์แผนไทย ของชาติ ที่ผ่านความเห็นชอบคณะกรรมการคุ้มครองฯ(ประเทศ)		✓			✓	
<input type="checkbox"/> 79.จำนวนงานวิจัยสมุนไพรที่นำมาใช้จริงทางการแพทย์หรือการตลาด		✓			✓	
	1	4	1			

KPI 33. ผู้ป่วยนอกได้รับบริการแพทย์แผนไทยและการแพทย์ทางเลือก

เกณฑ์ ร้อยละ 20



	CUP เมือง	CUP คลองหาด	CUP ตาพระยา	CUP วังน้ำเย็น	CUP วสบ.	CUP วัฒนาฯ	CUP อรัญฯ	CUP โคกสูง	CUP เขาฉกรรจ์	รวมจังหวัด
รพ.	9.91	5.27	15.53	18.47	0.97	23.23	6.25	15.63	9.15	11.42
สสอ.	25.21	45.89	37.01	29.95	45.65	20.22	36.29	42.03	21.51	30.2
ภาพรวม CUP	15.48	23.93	24.58	22.06	29.6	21.56	15.35	31.41	13.42	19.62

แนวทางการขับเคลื่อนงาน ปี 2561

ประเด็น	แนวทางการพัฒนา
<p>➤ ระบบบริการ</p>	<ul style="list-style-type: none"> ■ ส่งเสริมการจัดบริการ <ul style="list-style-type: none"> ■ จัดให้มีบริการฯครอบคลุม รพ/รพ.สต (ขาด21 แห่ง) (มี 82 %) ■ จัดหากน (อบรม ผช.แผนไทย) อบรมแล้ว ■ ส่งเสริมการเข้าถึงบริการให้ครอบคลุม เน้น 4 โรค <ul style="list-style-type: none"> ■ กลุ่มโรคเรื้อรัง DM/HT /Stroke/ข้อเข่าเสื่อม/ไมเกรน/ภูมิแพ้) ■ พัฒนา รพ.พท.ให้เป็นศูนย์เชี่ยวชาญเฉพาะโรค <ul style="list-style-type: none"> ■ รพ.วัฒนา - IPD Stroke/ศูนย์ดูแล ผส.แบบผสมผสาน ■ รพ.วังน้ำเย็น - สะเก็ดเงิน / นวัตกรรมต้นพัฒนาการเด็ก ■ พัฒนาสถานบริการเข้าสู่กระบวนการรับรองคุณภาพ (HA) <ul style="list-style-type: none"> ■ รพ.แพทย์แผนไทย ■ รพ.สต. อำเภอละ 2 แห่ง ■ สร้างกระแส/ประชาสัมพันธ์การใช้บริการ-บุคคลต้นแบบ/หน่วยบริการต้นแบบ
<p>➤ ระบบยาสมุนไพร</p>	<ul style="list-style-type: none"> ■ ส่งเสริมการใช้ยาสมุนไพร <ul style="list-style-type: none"> ■ สนับสนุนให้ รพ.วังน้ำเย็นผลิต ■ ส่งเสริมการใช้ First Line Drug (URI/AD) <ul style="list-style-type: none"> ■ ฟ้ำทะลายโจร /ขมิ้นชัน/ เหลืองปิดสมุทร

**KPI 79. จำนวนตำรับยาแพทย์แผนไทยของชาติ ที่ผ่านความเห็นชอบคณะกรรมการคุ้มครองฯ
เกณฑ์ 100 ตำรับ (ระดับประเทศ)**

KPI	เป้าหมาย	ผลงานปี 2560
จำนวนตำรับยาการแพทย์แผนไทย	100 รายการ	จำนวน 77 ตำรับ (77%)
<p>*** สูตรตำรับยาคงที่ /ความครอบคลุมในการสำรวจ</p> <p>➤ แนวทาง</p> <ul style="list-style-type: none">➤ ค้นหารายใหม่➤ สำรวจให้ครอบคลุม		

จำนวนงานวิจัยสมุนไพรที่นำมาใช้จริงทางการแพทย์/แพทย์ทางเลือกที่นำไปใช้จริง หรือการตลาด
เกณฑ์ 10 /ปี (ระดับประเทศ)

KPI	เป้าหมาย	ผลงาน
<p>➤ มีวิจัย/R2R อำเภอละ 1 เรื่อง (แพทย์แผนไทย)</p>	<p>แพทย์แผนไทย อำเภอละ 1 เรื่อง (9 เรื่อง)</p>	<p>จำนวน 8 เรื่อง</p> <ul style="list-style-type: none"> ■ 汪น้ำเย็น 2 เรื่อง ■ วัฒนา 2 เรื่อง ■ - เขาฉกรรจ์ / โศกสูง / 汪สมบูรณ์/ ตาพระยา อำเภอละ 1 เรื่อง

➤ **แนวทางการพัฒนา**

- สร้างทีม ส่งบุคลากร จากกรมการแพทย์แผนไทย (5 คน) /จังหวัด 5 คน)
- ส่งเสริมให้มีการทำ วิจัย/ R2R
 - แพทย์แผนไทย อำเภอละ 1 เรื่อง
 - ผช. รพ.สต.ละ 1 เรื่อง
- เผยแพร่ผลงาน/ประกวด ระดับจังหวัด/เขต /ประเทศ

KPI 53.จำนวนเมืองสมุนไพร อย่างน้อยเขตสุขภาพละ 1 จังหวัด

➤ งบประมาณศาสตร์จังหวัด/ภาค 2 โครงการ (33,938,800 บาท)

-สสจ.สระแก้ว /รพ.วัฒนฯ /รพ.วังน้ำเย็น /สสอ.คลองหาด /ภาคีเครือข่าย

➤ แนวทางการขับเคลื่อนงาน ปี 2561

1. ส่งเสริมการปลูก พื้นที่ 100 ไร่ (คลองหาด/วณย./ เมือง)
2. จัดตั้งแกนนำชุมชนกลุ่มรักษาสมุนไพร (อ.คลองหาด)
3. พัฒนาแหล่งแปรรูปสมุนไพร(กลุ่มวิสาหกิจชุมชน) **บ้านทับทิมสยาม ๐๕**
 - อาคารผลิต/อาคารเรือนตาก
 - จัดหาครุภัณฑ์การผลิต
4. พัฒนาช่องทางการตลาด (สร้างลานค้าชุมชน/ลานจอดรถ) **วณย.**
5. พัฒนาผลิตภัณฑ์จากสมุนไพร (วิจัย 3 รายการ) ไพล/รางจืด/ผักพื้นบ้าน
6. ดำรง/ศึกษาภูมิปัญญาพื้นบ้าน ที่ใช้ในการรักษา
7. พัฒนาแหล่งฝึกอบรม ฯ **รพ.วัฒนานคร** (ก่อสร้างศูนย์ส่งเสริมฯ/ที่พัก)