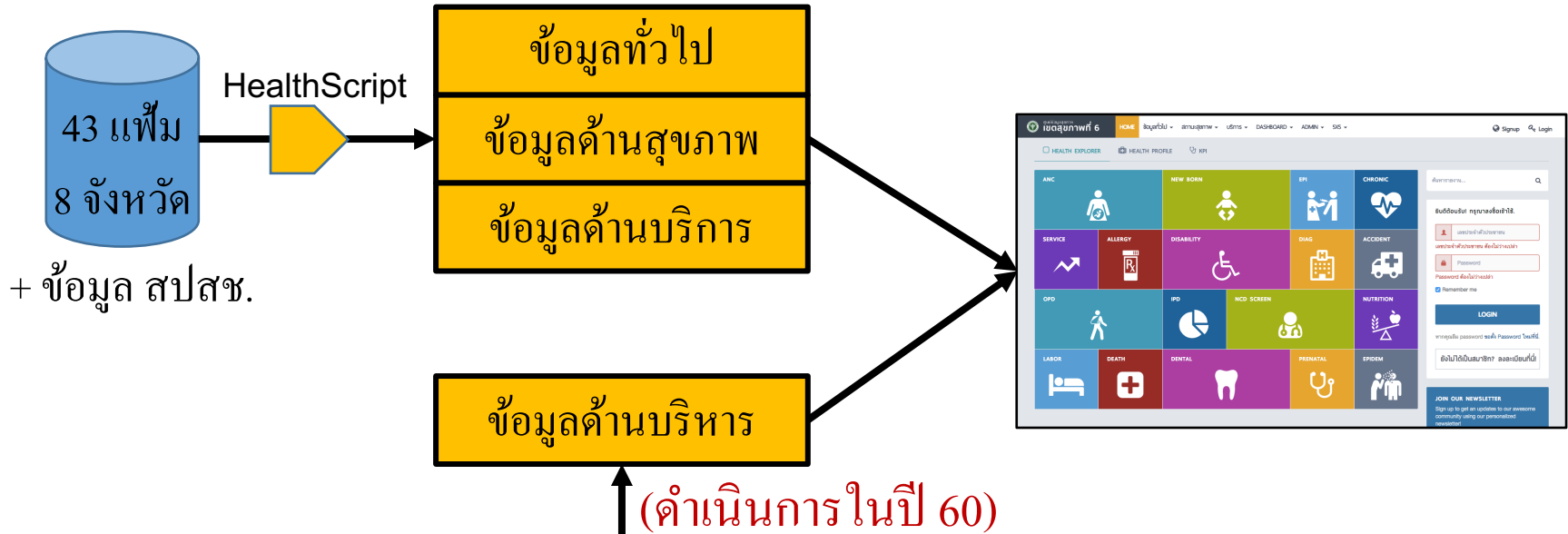




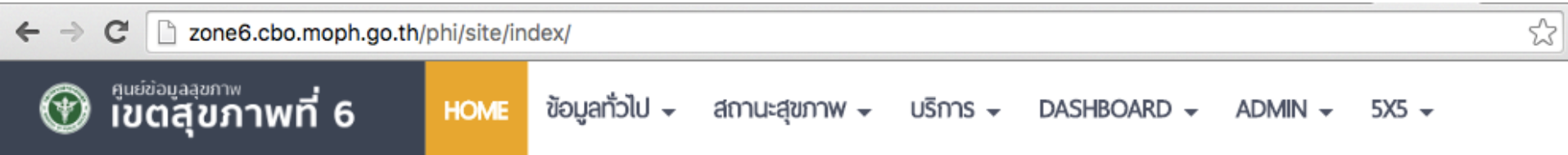
แผน CIO(MIS) เขตสุขภาพที่ ๖ ปีงบประมาณ ๒๕๖๐

“สาธารณสุขบูรพา”



ข้อมูลด้านบริหาร	แหล่งข้อมูล
บุคลากร	Key in เว็บไซต์ 6
สถานะการเงินการคลัง	Link ข้อมูลกับเว็บ สนย.
งบลงทุน งบดำเนินงาน	Link ข้อมูลกับเว็บ สนย. + Key in เว็บไซต์ 6
ครุภัณฑ์ทางการแพทย์	Key in เว็บไซต์ 6
ผลการดำเนินงาน PA + KPI	Link ข้อมูลกับเว็บ สนย.

แผนงานปีงบประมาณ 2560



แผนงานปีงบประมาณ 2560

1. ข้อมูลทั่วไป (ดำเนินการแล้ว)
2. ระบบข้อมูลด้านสุขภาพ (ดำเนินการแล้ว)
3. ระบบข้อมูลด้านบริการ (ดำเนินการแล้ว)
4. ระบบข้อมูลด้านบริหาร (ดำเนินการในปี 60)
 1. บุคลากร
 2. สถานะการเงินการคลัง
 3. งบประมาณ งบดำเนินงาน GF + Key in
 4. ครุภัณฑ์ทางการแพทย์
5. ผลการดำเนินงาน PA + KPI



ผลการดำเนินงานในปัจจุบัน

1. ข้อมูลทั่วไป (ดำเนินการแล้ว)
2. ระบบข้อมูลด้านสุขภาพ (ดำเนินการแล้ว)
3. ระบบข้อมูลด้านบริการ (ดำเนินการแล้ว)
4. ระบบข้อมูลด้านบริหาร (ดำเนินการในปี 60)
 1. บุคลากร (ดำเนินการแล้ว)
 2. สถานะการเงินการคลัง
 3. งบประมาณ งบดำเนินงาน GF + Key in
 4. ครุภัณฑ์ทางการแพทย์ (ดำเนินการแล้ว)
5. ผลการดำเนินงาน PA + KPI (ดำเนินการแล้ว)

ระบบข้อมูลบุคลากรทางการแพทย์และสุขภาพ เขต 6



Search for...



รณงพ เพ็ญเพ็งตัน
เจ้าหน้าที่งานสาธารณสุข
ชำนาญงาน

Home > Report

... [Email icon] [Settings icon] [Share icon]

MAIN MENU

HOME

สารบรรณ 21

บุคลากร

- ข้อมูลของฉัน
- ค้นหาบุคลากร
- โครงสร้างองค์กร
- ข้อมูลทรัพยากรสาธารณสุข**

พัสดุ-ครุภัณฑ์

งบประมาณ/การเงิน

ควบคุมภายใน

แผนงาน

KPI

บุคลากรทางการแพทย์และสุขภาพ

แสดง 1 ถึง 43 จาก 43 ผลลัพธ์

#	ตำแหน่ง	สมุทรปราการ	ชลบุรี	ระยอง	จันทบุรี	ตราด	ฉะเชิงเทรา	ปราจีนบุรี	สระแก้ว	รวม
1	นายแพทย์	0 ♫	0 ♫	0 ♫	0 ♫	0 ♫	0 ♫	0 ♫	68 ♫	68 ♫
2	ทันตแพทย์	0 ♫	0 ♫	0 ♫	0 ♫	0 ♫	0 ♫	0 ♫	31 ♫	31 ♫
3	เจ้าหน้าที่งานทันตสาธารณสุข	0 ♫	0 ♫	0 ♫	0 ♫	0 ♫	0 ♫	0 ♫	76 ♫	76 ♫
4	นายสัตวแพทย์	0 ♫	0 ♫	0 ♫	0 ♫	0 ♫	0 ♫	0 ♫	0 ♫	0 ♫
5	สัตวแพทย์	0 ♫	0 ♫	0 ♫	0 ♫	0 ♫	0 ♫	0 ♫	0 ♫	0 ♫
6	เภสัชกร	0 ♫	0 ♫	0 ♫	0 ♫	0 ♫	0 ♫	0 ♫	50 ♫	50 ♫
7	เจ้าหน้าที่งานเภสัชกรรม	0 ♫	0 ♫	0 ♫	0 ♫	0 ♫	0 ♫	0 ♫	0 ♫	0 ♫
8	พยาบาลวิชาชีพ	0 ♫	2 ♫	0 ♫	0 ♫	0 ♫	0 ♫	0 ♫	653 ♫	655 ♫
9	พยาบาลเทคนิค	0 ♫	0 ♫	0 ♫	0 ♫	0 ♫	0 ♫	0 ♫	9 ♫	9 ♫
10	วิสัญญีพยาบาล	0 ♫	0 ♫	0 ♫	0 ♫	0 ♫	0 ♫	0 ♫	0 ♫	0 ♫
11	เจ้าหน้าที่งานผดุงครรภ์สาธารณสุข	0 ♫	0 ♫	0 ♫	0 ♫	0 ♫	0 ♫	0 ♫	0 ♫	0 ♫
12	นักวิชาการสาธารณสุข	0 ♫	1 ♫	0 ♫	0 ♫	0 ♫	1 ♫	0 ♫	261 ♫	263 ♫
13	นักวิชาการสุขาภิบาล	0 ♫	0 ♫	0 ♫	0 ♫	0 ♫	0 ♫	0 ♫	0 ♫	0 ♫
14	นักกายภาพบำบัด	0 ♫	0 ♫	0 ♫	0 ♫	0 ♫	0 ♫	0 ♫	13 ♫	13 ♫
15	นักอาชีวบำบัด	0 ♫	0 ♫	0 ♫	0 ♫	0 ♫	0 ♫	0 ♫	0 ♫	0 ♫
16	เจ้าหน้าที่งานอาชีวบำบัด	0 ♫	0 ♫	0 ♫	0 ♫	0 ♫	0 ♫	0 ♫	0 ♫	0 ♫
17	เจ้าหน้าที่งาน...	0 ♫	0 ♫	0 ♫	0 ♫	0 ♫	0 ♫	0 ♫	7 ♫	7 ♫

ระบบข้อมูลครุภัณฑ์ทางการแพทย์ เขต 6



Search for...



กรงพล เพี้ยเพ็งตัน
เจ้าพนักงานสาธารณสุข
ชำนาญงาน

Home > Report



MAIN MENU

HOME

สารบรรณ 21

บุคลากร

พัสดุ-ครุภัณฑ์

ครุภัณฑ์ทางการแพทย์

งบประมาณ/การเงิน

ควบคุมภายใน

แผนงาน


KPI

เครื่องมือแพทย์

แสดง 1 ถึง 7 จาก 7 ผลลัพธ์


#	เครื่องมือแพทย์	สมุทรปราการ	ชลบุรี	ระยอง	จันทบุรี	ตราด	ฉะเชิงเทรา	ปราจีนบุรี	สระแก้ว	รวม
1	เครื่องเอกซเรย์คอมพิวเตอร์ (CT SCAN)	0๑	0๑	0๑	0๑	0๑	0๑	0๑	1๑	1๑
2	เครื่องตรวจอวัยวะด้วยสนามแม่เหล็กไฟฟ้า	0๑	0๑	0๑	0๑	0๑	0๑	0๑	1๑	1๑
3	เครื่องสลายนิ่ว	0๑	0๑	0๑	0๑	0๑	0๑	0๑	0๑	0๑
4	เครื่องแกมมา ไนฟ์ (Gamma Knife)	0๑	0๑	0๑	0๑	0๑	0๑	0๑	0๑	0๑
5	เครื่องอัลตราซาวด์	0๑	0๑	0๑	0๑	0๑	0๑	0๑	0๑	0๑
6	เครื่องล้างไต	0๑	0๑	0๑	0๑	0๑	0๑	0๑	0๑	0๑
7	รถพยาบาล (Ambulance)	0๑	0๑	0๑	0๑	0๑	0๑	0๑	0๑	0๑

ระบบ GIS เขต 6



Work Smart
sko.mogh.go.th

☰ Search for... 🔍

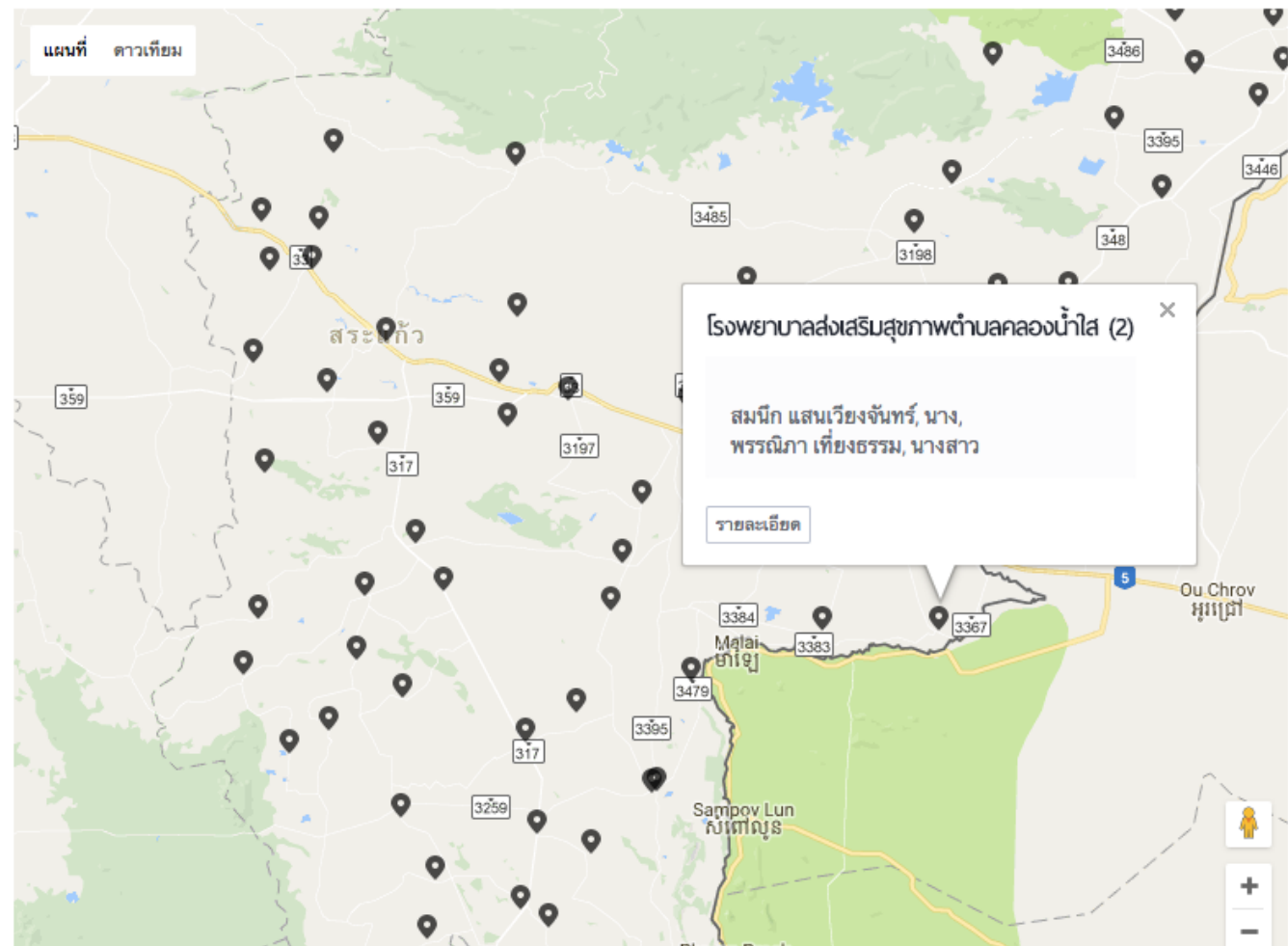


กรงพล เพี้ยเพ็งตัน
เจ้าพนักงานสาธารณสุข
ชำนาญงาน

Home > Map

ตำแหน่ง: พยาบาลวิชาชีพ

แผนที่ ดาวเทียม



สรระงักัว

โรงพยาบาลส่งเสริมสุขภาพตำบลคลองน้ำใส (2)

สมนึก แสนเวียงจันทร์, นาง,
พรณิภา เทียงธรรม, นางสาว

รายละเอียด

Ou Chrov
ห้วยไคร้

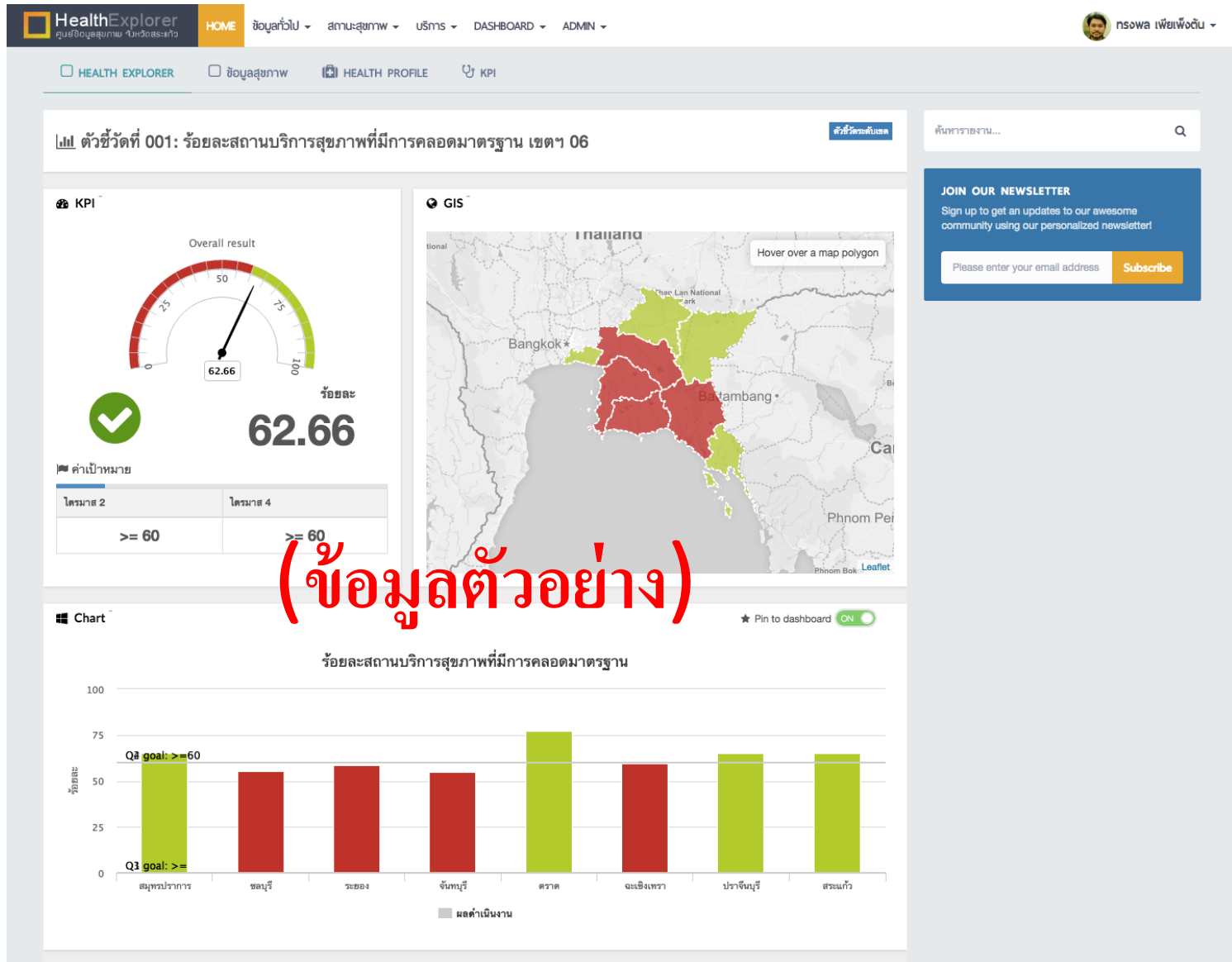
Malai
ยาใจ

Sampov Lun
บึงเตย

MAIN MENU

- HOME
- สารบรรณ 21
- บุคลากร**
- ข้อมูลของฉัน
- ค้นหาบุคลากร
- โครงสร้างองค์กร
- ข้อมูลทรัพยากรสาธารณสุข
- พัสดุ-ครุภัณฑ์
- งบประมาณ/การเงิน
- ควบคุมภายใน
- แผนงาน
- KPI

เชื่อมโยง KPI และ PA กับ สนย.



ใบงานที่ 1

KPI ตามแผนยุทธศาสตร์กระทรวงสาธารณสุข 20 ปี

ตัวชี้วัดตามแผนยุทธศาสตร์กระทรวงสาธารณสุข 20 ปี (96 ตัว) หรือ ตัวชี้วัดเขตสุขภาพที่ 6 (เพิ่มเติม)	หน่วยนับ	ปีงบประมาณ พ.ศ.				
		2560	2561	2562	2563	2564
1. ร้อยละของจังหวัดและหน่วยบริการที่ผ่านเกณฑ์ คุณภาพข้อมูล (สาเหตุการตาย)	ร้อยละ	ไม่น้อย กว่าร้อยละ 25	30	35	40	45
2. ร้อยละของจังหวัดและหน่วยบริการที่ผ่านเกณฑ์ คุณภาพข้อมูล (ข้อมูลบริการสุขภาพ)	ร้อยละ	ไม่น้อย กว่าร้อยละ 80	90	95	95	95
3. ร้อยละของหน่วยบริการระดับทุติยภูมิและตติยภูมิ สามารถแลกเปลี่ยนข้อมูลสุขภาพได้ (Health Information Exchange (HIE))	ร้อยละ	ร้อยละ 80	80	80	80	80
4. ร้อยละของประชาชนเข้าถึงข้อมูลสุขภาพตนเองได้ (Personal Health Record)	ระดับ/ร้อยละ	ระดับ 4 ละ	75	80	95	80

ใบงานที่ ๒ แผนปฏิบัติการสาธารณสุขเขตสุขภาพที่ ๖ ปีงบประมาณ ๒๕๖๐

ลำดับ	โครงการ/กิจกรรมหลัก	พื้นที่/กลุ่ม เป้าหมาย		งบประมาณ รวม (บาท)	ระยะเวลา ดำเนินการ ไตรมาสที่			
		จังหวัด	กลุ่มเป้าหมาย		1	2	3	4
โครงการพัฒนาระบบข้อมูลสารสนเทศด้านสุขภาพ เขตสุขภาพที่ 6 ประจำปีงบประมาณ 2560								
1	อบรมการพัฒนา Application ร่วมกันด้วย GitHub	8	บุคลากรด้าน ICT ภายในเขตสุขภาพที่ 6 (40 คน x 3 วัน)	147,700		/		
2	ประชุมคณะกรรมการ MIS เขตสุขภาพที่ 6	8	คณะกรรมการ MIS เขตสุขภาพที่ 6 (25 คน x 3 ครั้ง)	39,000		/	/	
3	ประชุมเชิงปฏิบัติการจัดทำข้อมูล 5x5 (4 ครั้ง)	8	คณะทำงานข้อมูล 5x5 เขตสุขภาพที่ 6 (40 คน x 3 วัน x 4 ครั้ง)	565,200 (งบ สปสช. เขต 6)	/	/	/	/
4	VDO Conference สาเหตุการณ้ตาย/ คุณภาพข้อมูล /การแลกเปลี่ยนข้อมูลระหว่างสถานพยาบาล	8	ผู้เกี่ยวข้องของกรงาน สาเหตุการณ้ตาย/ คุณภาพข้อมูล /การแลกเปลี่ยนข้อมูล ระหว่างสถานพยาบาล (3 ครั้ง)	-		/	/	/
5.	อบรมการบันทึกข้อมูลบุคลากรทางการแพทย์และครุภัณฑ์ทางการแพทย์ที่มีมูลค่าสูง	8	บุคลากรผู้เกี่ยวข้องงานการเจ้าหน้าที่/ พัสดุ/IT 8 จังหวัด	-	/			

ใบงานที่ ๒ แผนปฏิบัติการสาธารณสุขเขตสุขภาพที่ ๖ ปีงบประมาณ ๒๕๖๐ (ต่อ)

ลำดับ	โครงการ/กิจกรรมหลัก	พื้นที่/กลุ่ม เป้าหมาย		งบประมาณ รวม (บาท)	ระยะเวลา ดำเนินการ ไตรมาสที่			
		จังหวัด	กลุ่มเป้าหมาย		1	2	3	4
โครงการพัฒนาระบบข้อมูลสารสนเทศด้านสุขภาพ เขตสุขภาพที่ 6 ประจำปีงบประมาณ 2560								
6	จัดทำระบบตรวจสอบคุณภาพข้อมูลเขต 6	8		-	/			
7	จัดทำ Web Site KM เขต6	สระแก้ว		-	/			
8	แต่งตั้งคณะทำงานพัฒนาคุณภาพข้อมูล เขตสุขภาพที่ 6	8	ตัวแทนผู้เชี่ยวชาญการบันทึก ข้อมูลสุขภาพ 8 จังหวัด	-	/			
9	จัดทำคู่มือการบันทึกข้อมูลบริการสุขภาพ และการแพทย์	8	คณะทำงานพัฒนาคุณภาพ ข้อมูลเขตสุขภาพที่ 6	41,000	/			
10	จัดทำคู่มือ/มาตรการ การระบุงสาเหตุการณ์ ตาย	สระแก้ว		-	/			
11	Monitor ข้อมูล/ติดตามความก้าวหน้าการ ดำเนินงานข้อมูล เดือนละครั้ง	สนง.เขต/ สระแก้ว		-	/	/	/	/
12	VDO Conference ถอดบทเรียนการ ดำเนินงานระบบสารสนเทศข้อมูลสุขภาพ	8		-				/

สรุปงบประมาณที่ใช้

- งบประมาณเขต 227,700 บาท
- งบประมาณ สปสช. 565,200 บาท

ใบงานที่ 3 เป้าหมายการดำเนินงาน และ Quick Win ที่สำคัญ ปีงบประมาณ พ.ศ. 2560

ตัวชี้วัด PA ผู้ตรวจราชการกระทรวง เขตสุขภาพที่ 6 หรือ ตัวชี้วัดเขตสุขภาพที่ 6 (เพิ่มเติม)
ตัวชี้วัดที่ 83 ร้อยละของจังหวัดและหน่วยบริการที่ผ่านเกณฑ์คุณภาพข้อมูล

เป้าหมาย	Quick Win			
	3 เดือน	6 เดือน	9 เดือน	12 เดือน
1. ร้อยละของจังหวัดและหน่วยบริการที่ผ่านเกณฑ์คุณภาพข้อมูล (สาเหตุการตาย)	ไม่น้อยกว่า 20%	ไม่น้อยกว่า 25%	ไม่น้อยกว่า 25%	ไม่น้อยกว่า 25%
2. ร้อยละของจังหวัดและหน่วยบริการที่ผ่านเกณฑ์คุณภาพข้อมูล (ข้อมูลบริการสุขภาพ)	ไม่น้อยกว่า 70%	ไม่น้อยกว่า 80%	ไม่น้อยกว่า 80%	ไม่น้อยกว่า 80%



Thank you.