



Midyear success

สรุปผลการดำเนินงานกระทรวงสาธารณสุข ปีงบประมาณ พ.ศ. 2567 จ.สระแก้ว



1 **โครงการพระราชดำริฯ**
(รองดารารัตน์)

รายถื่นที่ปีงบประมาณ	พัฒนาระบบบริการรักษาพยาบาลตามมาตรฐานขั้นต่ำ	sws.สระแก้ว เป็นแม่ข่าย ดูแลตามมาตรฐาน
sws.อัจฉริยะ:	ระดับทองขึ้นไป 50%	ระดับเพชร
พันเทียบ	100%	724 ราย (104%)
รากพันเทียบ	40%	5 ราย (8.3%)

พระคิลาญปิฎก	อบรม 47 รูป คัดกรอง 2,483 รูป	
อำเภอสร้างเสริมสุขภาพ	1 อำเภอ 10 กิจกรรม	9 อำเภอ 105 วัด
บริการสงฆ์อาหาร	SWS.	ระดับดีมาก
พามอไปหาประชาชน	ออกหน่วยฯ 1 ครั้ง	28 ก.ค. 2567 sw.วัฒนานคร ยกเว้นคณะทำงาน

2 การเข้าถึงบริการในเขตเมือง



3 **สุขภาพจิต/ยาเสพติด**

(รองสมเกียรติ)

มีมี รัษฎารักษ์	ได้รับการประเมินรับรองคุณภาพฯ	มีมีรัษฎารักษ์ sw.วังน้ำเย็น 8 เตียง อัตราครองเตียง 25.7%
หอผู้ป่วยจิตเวชฯ swk.	หอผู้ป่วยคุณภาพ 30%	sws.สระแก้ว และsw.อรัญประเทศ เปิด Ward 10 เตียง
กลุ่มงานจิตเวช swk.	ทุก swk.	swk. ผ่านทุกแห่ง รอ อภพ. อนุเมัติ



6 **การแพทย์ปฐมภูมิ**
(รองดารารัตน์)

PCU/NPCU		42/60 ทีม (70%)
ตรวจเลือดรับยา Tele-med ใกล้เคียงบ้าน	1 sw.	เปิดใช้ระบบ สอน.บัดดี 9 sw. 108 sw.สศต. ดูแลผู้ป่วย 178 ราย
Smart อสม.	65%	68.7%
อำเภอสุขภาพดี	ทุกอำเภอ	ผ่านเกณฑ์ 8 อำเภอ (88.9%)



10 **สุขภาพดิจิทัล**
(รองอิทธิพล)

เชื่อมโยงข้อมูล PHR	sw.สังกัด สป. 100%	100%
sw.อัจฉริยะ:	ระดับทอง 10%	100%



4 **มะเร็งครบวงจร**

(รองอิทธิพล รองดารารัตน์)

Cancer Warrior		มีคำสั่งฯ Cancer Warrior
วัคซีน HPV	14,689 ราย	17,688 โดส
คัดกรอง OV	4,200 คน	5,631 คน (134%) พว 212 คน (3.8%)
คัดกรอง HBV, HCV	2,200 ราย	HBV 10,251 คน (93.2%) HCV 10,270คน (93.4%)
คัดกรอง CCA	2,000 ราย	3,629 ราย
คัดกรอง HPV	50%	8,489 ราย (46.6%)
คัดกรอง Fit test	40%	8,153 ราย (57.1%)
ผ่าตัด	77%	65.7%
เคมีบำบัด	77%	79.3%
รังสีรักษา	77%	
ที่พักผู้ป่วยรังสีรักษา	เขตฯ	เรือนพักญาติ sws.สระแก้ว



7 **สาธารณสุขชายแดนและพื้นที่เฉพาะ**
(รองอิทธิพล)

ขึ้นทะเบียน STP	เพิ่มขึ้น 0.2%	ปี 2566 2,770 บาท ปี 2567 2,890 บาท
เชื่อมโยงข้อมูล FDH	60%	100%
แนวปฏิบัติส่งต่อ	สระแก้ว-บันเตียเมียนเจย	อยู่ระหว่างการจัดทำ MOU และใช้งานโปรแกรม
Lab เสริมความสามารถ	1 ห้อง ตรวจไวรัสโรค (ทางอสุริยวิทยา)	ผู้ป่วยอยู่ระหว่างการรักษา



11 **ส่งเสริมการมีบุตร**
(รองดารารัตน์)

คลินิกส่งเสริมการมีบุตร	ทุก sw.	เปิดบริการคลินิกทุก sw. ผู้รับบริการ 27 คู่
ทารกแรกเกิดได้รับคัดกรองโรคหายาก	80%	ให้บริการคัดกรองฯทุกsw. 702 ราย (98.6%)
บริการ IUI	75% swk.	sw.s.สระแก้ว ,sw.อรัญประเทศ ไม่สามารถทำ IUI ได้
รักษาภาวะมีบุตรยาก	อบรม เจ้าหน้าที่	อบรม 23-24 พ.ย. 66 (พยาบาล CM ทุก sw.)



5 **สร้างขวัญกำลังใจบุคลากร**
(ผช.ไชยยง)

บรรจุพยาบาลวิชาชีพ	70%	8/11 (72.7%)
อนุเมัติพยาบาลวิชาชีพ ชพ.	คัดเลือกดำรงตำแหน่ง 50%	ได้รับคัดเลือกให้ส่งผลงาน 19% (18/95)



8 **สถานชีวาภิบาล**
(รองดารารัตน์)

สถานชีวาภิบาล	1 แห่ง	ศูนย์ 9 sw. สภานฯ 2 แห่ง อรัญประเทศ และวังสมบูรณ์
Hospital at home	1 แห่ง	9 แห่ง (Admit สะสม 1,880 ราย)
คลินิกผู้สูงอายุ	100%	sw. 9 แห่ง คลินิกผู้สูงอายุคุณภาพ



12 **เศรษฐกิจสุขภาพ**
(รองล่องจันทร์)

Health City Model	1 แห่ง	Healthy city model เขาตกรรจรี เตรียมขยายโมเดลทุกอำเภอ
Wellness Center	1 แห่ง	ร้านนวดอรัญประเทศ นัดเข้าตรวจรอบปรับปรุง 12 มิค 67
อนุญาติผลิตภัณฑ์สุขภาพ	5 รายการ	ออกเลข อย. 2 ผลิตภัณฑ์ มีแผนแล้ว 4 ผลิตภัณฑ์
Caregiver		อบรม CG Palliative Care 35คน อบรม CG 160 คน
เขตไทย		เขตไทย 150 ชม. (จบ 18 คน) เขตแก้ว (จบ 19 คน) เตรียมอบรมเขตตัว 150 ชม.



9 **พัฒนา swk. แม่ข่าย**
(รองอิทธิพล)

sw.ระดับ A จัดบริการ CT	100%	sw.วังน้ำเย็นจัดหาเพิ่ม CT (รายงาน Hemodialysis (ปรับปรุงสถานที่ภายใน ก.ค.67)
-------------------------	------	---

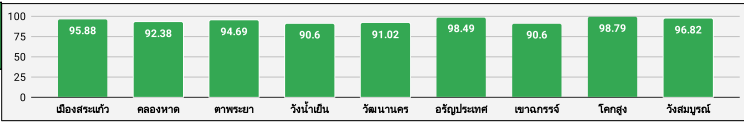
13 นวัตกรรมที่เกี่ยวปอดภัย

ลำดับ KPI **สรุปผลการดำเนินงานตามตัวชี้วัดกระทรวงสาธารณสุข ประจำปีงบประมาณ 2567 (เดือน มีนาคม 2567)**

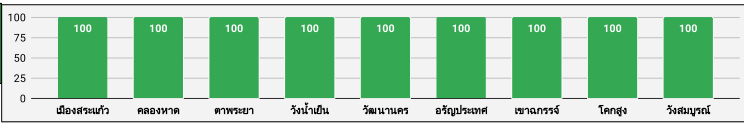
28	17	25	3	73
ผ่านเกณฑ์	ยังไม่ผ่านเกณฑ์	ยังไม่ประเมินไม่ได้	ไม่ใช่เป้าหมาย	รวม

1	อัตราส่วนการตายมารดาไทยต่อการเกิดมีชีพแสนคน	63.4
<17 ต่อแสน		

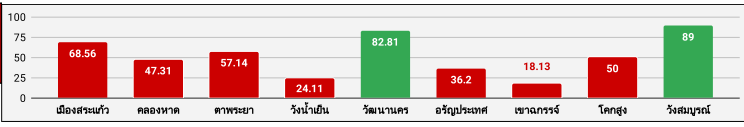
2	ร้อยละของเด็กปฐมวัยที่มีพัฒนาการสมวัย	94.33
ไตรมาส 2 >86%		



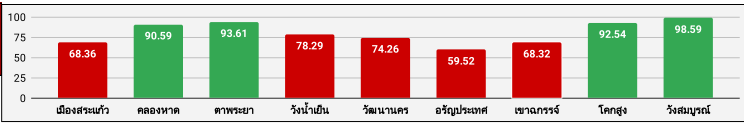
7	ร้อยละของโรงพยาบาลที่มีคลินิกผู้สูงอายุผ่านเกณฑ์คุณภาพการให้บริการ	100
>50%		



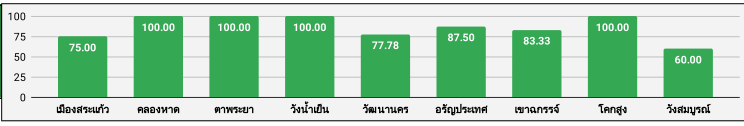
11.1	ร้อยละการตรวจติดตามยืนยันวินิจฉัยกลุ่มสงสัยป่วยโรคเบาหวาน	56.46
>72%		



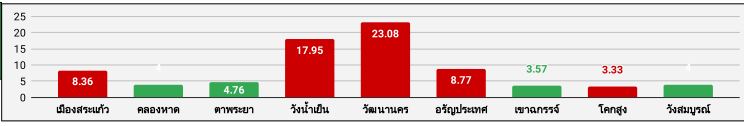
11.2	ร้อยละการตรวจติดตามยืนยันวินิจฉัยกลุ่มสงสัยป่วยโรคความดันโลหิตสูง	76.65
>85%		



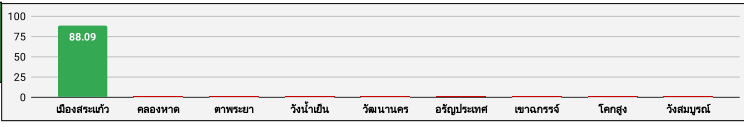
16	จำนวนการจัดตั้งหน่วยบริการปฐมภูมิและเครือข่ายหน่วยบริการปฐมภูมิ ตามพระราชบัญญัติระบบสุขภาพปฐมภูมิ พ.ศ. 2562	85.00
2,750 หน่วย (ร้อยละ 52)		



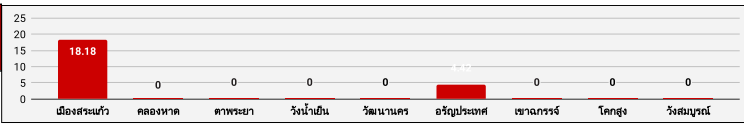
18.1	อัตราตายของผู้ป่วยโรคหลอดเลือดสมอง (Stroke: I60-I69)	8.29
<7%		



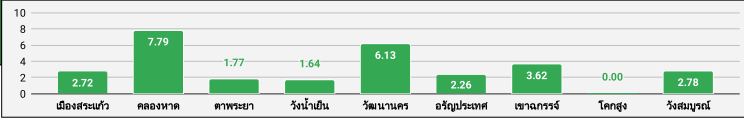
18.2	ร้อยละผู้ป่วยโรคหลอดเลือดสมอง (I60-I69) ที่มีอาการไม่เกิน 72 ชั่วโมงได้รับการรักษาใน Stroke Unit	88.09
>80%		



23	อัตราตายการกแรกเกิดอายุน้อยกว่าหรือเท่ากับ 28 วัน	11.94
< 3.60 ต่อพันทารกแรกเกิดมีชีพ		



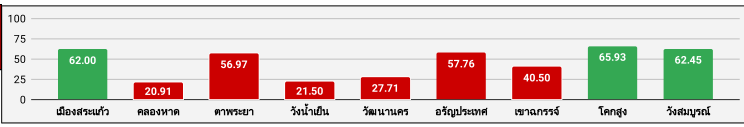
28.1	อัตราการฆ่าตัวตายสำเร็จ (crude suicide rate)	3.25
<8 ต่อประชากรแสนคน		



30.1	อัตราตายของผู้ป่วยโรคกล้ามเนื้อหัวใจตายเฉียบพลันชนิด STEMI	1.27
<9%		



31.1	ร้อยละของผู้ที่ได้รับการคัดกรองมะเร็งปากมดลูก	46.57
>60%		

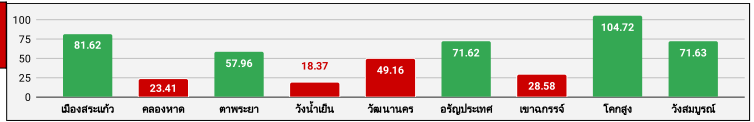


31.2	ร้อยละของผู้ที่มีผลผิดปกติ (มะเร็งปากมดลูก) ได้รับการส่องกล้อง Colposcopy	52.38
------	---	-------

>70%

31.3	ร้อยละของผู้ที่ได้รับการคัดกรองมะเร็งลำไส้ใหญ่และไส้ตรง	57.11
------	---	-------

>50%



31.4	ร้อยละของผู้ที่มีผลผิดปกติ (มะเร็งลำไส้ใหญ่และไส้ผิดปกติ) ได้รับการส่องกล้อง Colonoscopy	15.65
------	--	-------

>50%

41	อัตราการเพิ่มขึ้นของจำนวนสถานประกอบการด้านการท่องเที่ยวเชิงสุขภาพที่ได้รับมาตรฐานตามที่กำหนด	
----	--	--

>20%

42	ร้อยละของศูนย์เวลเนส (Wellness Center) / แหล่งท่องเที่ยวเชิงสุขภาพที่ได้รับการยกระดับแบบมีส่วนร่วม และสร้างสรรคดีด้านภูมิปัญญาการแพทย์แผนไทย การแพทย์ทางเลือก	700 แห่ง
----	---	----------



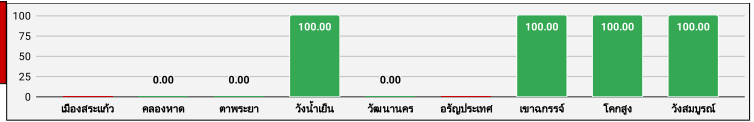
48.1	ร้อยละของโรงพยาบาลศูนย์ โรงพยาบาลทั่วไปสังกัดสำนักงานปลัดกระทรวงสาธารณสุข มีคุณภาพมาตรฐานผ่านการรับรอง HA ชั้น 3	50.00
------	--	-------

100%



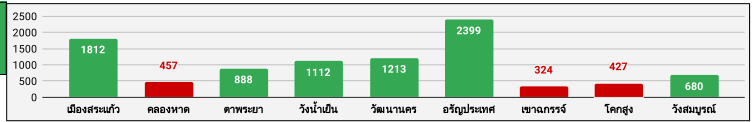
48.3	ร้อยละของโรงพยาบาลชุมชนมีคุณภาพมาตรฐานผ่านการรับรอง HA ชั้น 3	57.14
------	---	-------

>92%



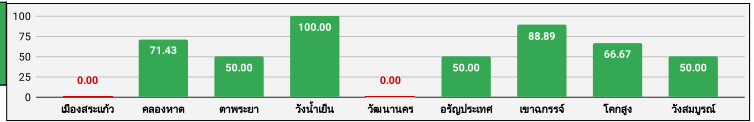
50	จำนวนจังหวัดที่มีบริการการแพทย์ทางไกลตามเกณฑ์ที่กำหนด	9,312
----	---	-------

>60%



3	ร้อยละของเด็กปฐมวัยที่มีพัฒนาการล่าช้าเข้าถึงบริการพัฒนาการและสุขภาพจิตที่ได้มาตรฐาน	60.00
---	--	-------

>15%

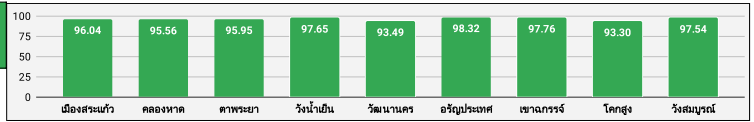


4	อัตราการคลอดมีชีพในหญิงอายุ 15-19 ปี	4.82
---	--------------------------------------	------

<21 ต่อพัน

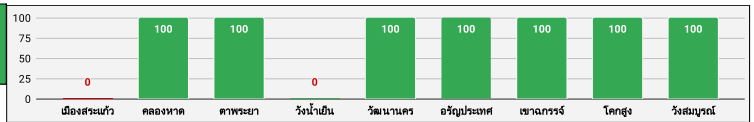
5	ร้อยละของผู้สูงอายุไม่มีภาวะพึ่งพิง	96.32
---	-------------------------------------	-------

>96.75



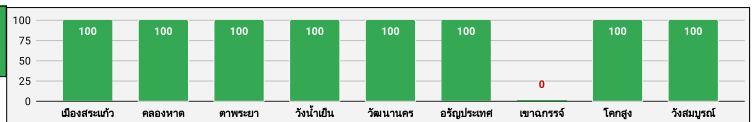
6.1	ร้อยละของผู้สูงอายุที่ผ่านการคัดกรองพบว่าเสี่ยงต่อการเกิดภาวะสมองเสื่อมได้รับการดูแลรักษาในคลินิกผู้สูงอายุ	100
-----	---	-----

>50%



6.2	ร้อยละของผู้สูงอายุที่ผ่านการคัดกรองพบว่าเสี่ยงต่อการเกิดภาวะหกล้มและได้รับการรักษาในคลินิกผู้สูงอายุ	100
-----	---	-----

>60%



10	ระดับความสำเร็จของการพัฒนาระบบการแพทย์ฉุกเฉินและการจัดการภาวะฉุกเฉินด้านการแพทย์และสาธารณสุข (Emergency Care System and Public Health Emergency Management)	>26.5	
17	ร้อยละของชุมชนมีการดำเนินการจัดการสุขภาพที่เหมาะสมให้กับประชาชน	>80%	
19	อัตราความสำเร็จการรักษาผู้ป่วยโรคปอดรายใหม่	1.0 >88%	
20	อัตราความครอบคลุมการขึ้นทะเบียนของผู้ป่วยโรคหายใหม่และกลับเป็นซ้ำ	22.82 >85%	
24	ร้อยละการให้การดูแลตามแผนการดูแลล่วงหน้าในผู้ป่วยระดับประคับประคองอย่างมีคุณภาพ	69.13 >60%	
25	ร้อยละของจำนวนผู้ป่วยที่มีการวินิจฉัยโรคหลอดเลือดสมอง อัมพฤกษ์ อัมพาต ระยะกลาง (Intermediate Care) ที่ได้รับการดูแลด้วยการแพทย์แผนไทยและการแพทย์ทางเลือก (Community base)	15.54 ร้อยละ: 10	
27	ร้อยละของผู้ป่วยโรคซึมเศร้ามีอาการทุเลาในการติดตาม 6 เดือน	>55%	
28.2	ร้อยละของผู้พยายามฆ่าตัวตายไม่กลับมาทำร้ายตัวเองซ้ำในระยะเวลา 1 ปี	100.00 >90%	
29	อัตราตายผู้ป่วยติดเชื้อในกระแสเลือดแบบรุนแรงชนิด community-acquired	33.54 <26%	
30.2	ร้อยละของผู้ป่วย STEMI ที่ได้รับยาละลายลิ่มเลือดได้ตามมาตรฐานเวลาที่กำหนด ภายใน 30 นาที	78.95 >60%	
30.3	ร้อยละของผู้ป่วย STEMI ที่ได้รับการทำ Primary PCI ได้ตามมาตรฐานเวลาที่กำหนดภายใน 120 นาที	>60%	
32	ร้อยละผู้ป่วยโตเรื้อรัง Stage 5 รายใหม่ลดลงน้อยกว่าร้อยละ 10 จากปีงบประมาณก่อนหน้า	เพิ่มขึ้นน้อยกว่าร้อยละ 10	
35.1	ร้อยละของผู้ป่วย Intermediate care * ได้รับการรับยาพื้นสภากาและติดตามจนครบ 6 เดือน หรือจน Barthel index = 20 ก่อนครบ 6 เดือน	99.52 >85%	

35.2	ร้อยละของผู้ป่วย Intermediate care (ผู้ป่วยใน) มีค่าคะแนน Barthel index เพิ่มขึ้นอย่างน้อย 2 คะแนน เมื่อได้รับการบริการฟื้นฟูสภาพระยะกลางในหอผู้ป่วย IMC	61.36	>60%	<table border="1"> <thead> <tr> <th>โรงพยาบาล</th> <th>ค่าคะแนน</th> </tr> </thead> <tbody> <tr><td>เมืองสระแก้ว</td><td>35.00</td></tr> <tr><td>คลองหาด</td><td>10.53</td></tr> <tr><td>ตาพระยา</td><td>87.50</td></tr> <tr><td>วังน้ำเย็น</td><td>84.21</td></tr> <tr><td>วัฒนานคร</td><td>45.45</td></tr> <tr><td>อรัญประเทศ</td><td>92.50</td></tr> <tr><td>เขาคันทรง</td><td>56.52</td></tr> <tr><td>โคกสูง</td><td>57.14</td></tr> <tr><td>วังสมบูรณ์</td><td>72.73</td></tr> </tbody> </table>	โรงพยาบาล	ค่าคะแนน	เมืองสระแก้ว	35.00	คลองหาด	10.53	ตาพระยา	87.50	วังน้ำเย็น	84.21	วัฒนานคร	45.45	อรัญประเทศ	92.50	เขาคันทรง	56.52	โคกสูง	57.14	วังสมบูรณ์	72.73
โรงพยาบาล	ค่าคะแนน																							
เมืองสระแก้ว	35.00																							
คลองหาด	10.53																							
ตาพระยา	87.50																							
วังน้ำเย็น	84.21																							
วัฒนานคร	45.45																							
อรัญประเทศ	92.50																							
เขาคันทรง	56.52																							
โคกสูง	57.14																							
วังสมบูรณ์	72.73																							
35.3	ร้อยละของผู้ป่วย Intermediate care (ผู้ป่วยนอก) ได้รับการบริการฟื้นฟูสภาพระยะกลางจำนวนมากหรือเท่ากับ 6 ครั้งภายในระยะเวลา 6 เดือน	67.68	>50%	<table border="1"> <thead> <tr> <th>โรงพยาบาล</th> <th>ค่าคะแนน</th> </tr> </thead> <tbody> <tr><td>เมืองสระแก้ว</td><td>100.00</td></tr> <tr><td>คลองหาด</td><td>100.00</td></tr> <tr><td>ตาพระยา</td><td>100.00</td></tr> <tr><td>วังน้ำเย็น</td><td>81.82</td></tr> <tr><td>วัฒนานคร</td><td>0.00</td></tr> <tr><td>อรัญประเทศ</td><td>100.00</td></tr> <tr><td>เขาคันทรง</td><td>11.76</td></tr> <tr><td>โคกสูง</td><td>100.00</td></tr> <tr><td>วังสมบูรณ์</td><td>81.82</td></tr> </tbody> </table>	โรงพยาบาล	ค่าคะแนน	เมืองสระแก้ว	100.00	คลองหาด	100.00	ตาพระยา	100.00	วังน้ำเย็น	81.82	วัฒนานคร	0.00	อรัญประเทศ	100.00	เขาคันทรง	11.76	โคกสูง	100.00	วังสมบูรณ์	81.82
โรงพยาบาล	ค่าคะแนน																							
เมืองสระแก้ว	100.00																							
คลองหาด	100.00																							
ตาพระยา	100.00																							
วังน้ำเย็น	81.82																							
วัฒนานคร	0.00																							
อรัญประเทศ	100.00																							
เขาคันทรง	11.76																							
โคกสูง	100.00																							
วังสมบูรณ์	81.82																							
36.1	ร้อยละของผู้ป่วยที่มีการวินิจฉัยระยะ-ระดับประคอง (Palliative Care) ที่ได้รับการรักษาด้วยยา姑息性ทางการแพทย์	1.57	>5%	<table border="1"> <thead> <tr> <th>โรงพยาบาล</th> <th>ค่าคะแนน</th> </tr> </thead> <tbody> <tr><td>เมืองสระแก้ว</td><td>2.26</td></tr> <tr><td>คลองหาด</td><td>0</td></tr> <tr><td>ตาพระยา</td><td>1.41</td></tr> <tr><td>วังน้ำเย็น</td><td>1.82</td></tr> <tr><td>วัฒนานคร</td><td>0.89</td></tr> <tr><td>อรัญประเทศ</td><td>2.21</td></tr> <tr><td>เขาคันทรง</td><td>0.83</td></tr> <tr><td>โคกสูง</td><td>0</td></tr> <tr><td>วังสมบูรณ์</td><td>2.08</td></tr> </tbody> </table>	โรงพยาบาล	ค่าคะแนน	เมืองสระแก้ว	2.26	คลองหาด	0	ตาพระยา	1.41	วังน้ำเย็น	1.82	วัฒนานคร	0.89	อรัญประเทศ	2.21	เขาคันทรง	0.83	โคกสูง	0	วังสมบูรณ์	2.08
โรงพยาบาล	ค่าคะแนน																							
เมืองสระแก้ว	2.26																							
คลองหาด	0																							
ตาพระยา	1.41																							
วังน้ำเย็น	1.82																							
วัฒนานคร	0.89																							
อรัญประเทศ	2.21																							
เขาคันทรง	0.83																							
โคกสูง	0																							
วังสมบูรณ์	2.08																							
36.2	ร้อยละของผู้ป่วยทั้งหมดที่ได้รับการรักษาด้วยยา姑息性ทางการแพทย์	346.51	เพิ่มขึ้น 60 %	<table border="1"> <thead> <tr> <th>โรงพยาบาล</th> <th>ค่าคะแนน</th> </tr> </thead> <tbody> <tr><td>เมืองสระแก้ว</td><td>-64.86</td></tr> <tr><td>คลองหาด</td><td>0</td></tr> <tr><td>ตาพระยา</td><td>0</td></tr> <tr><td>วังน้ำเย็น</td><td>0</td></tr> <tr><td>วัฒนานคร</td><td>100</td></tr> <tr><td>อรัญประเทศ</td><td>0</td></tr> <tr><td>เขาคันทรง</td><td>0</td></tr> <tr><td>โคกสูง</td><td>0</td></tr> <tr><td>วังสมบูรณ์</td><td>25</td></tr> </tbody> </table>	โรงพยาบาล	ค่าคะแนน	เมืองสระแก้ว	-64.86	คลองหาด	0	ตาพระยา	0	วังน้ำเย็น	0	วัฒนานคร	100	อรัญประเทศ	0	เขาคันทรง	0	โคกสูง	0	วังสมบูรณ์	25
โรงพยาบาล	ค่าคะแนน																							
เมืองสระแก้ว	-64.86																							
คลองหาด	0																							
ตาพระยา	0																							
วังน้ำเย็น	0																							
วัฒนานคร	100																							
อรัญประเทศ	0																							
เขาคันทรง	0																							
โคกสูง	0																							
วังสมบูรณ์	25																							
37	อัตราการเสียชีวิตของผู้ป่วยวิกฤตฉุกเฉิน (Triage level 1) ภายใน 24 ชั่วโมงในโรงพยาบาลระดับ A, S, M1 (ทั้งที่ ER และ Admit)	7.45	<12%	<table border="1"> <thead> <tr> <th>โรงพยาบาล</th> <th>ค่าคะแนน</th> </tr> </thead> <tbody> <tr><td>เมืองสระแก้ว</td><td>8.06</td></tr> <tr><td>คลองหาด</td><td>0</td></tr> <tr><td>ตาพระยา</td><td>0</td></tr> <tr><td>วังน้ำเย็น</td><td>0</td></tr> <tr><td>วัฒนานคร</td><td>0</td></tr> <tr><td>อรัญประเทศ</td><td>4.51</td></tr> <tr><td>เขาคันทรง</td><td>0</td></tr> <tr><td>โคกสูง</td><td>0</td></tr> <tr><td>วังสมบูรณ์</td><td>0</td></tr> </tbody> </table>	โรงพยาบาล	ค่าคะแนน	เมืองสระแก้ว	8.06	คลองหาด	0	ตาพระยา	0	วังน้ำเย็น	0	วัฒนานคร	0	อรัญประเทศ	4.51	เขาคันทรง	0	โคกสูง	0	วังสมบูรณ์	0
โรงพยาบาล	ค่าคะแนน																							
เมืองสระแก้ว	8.06																							
คลองหาด	0																							
ตาพระยา	0																							
วังน้ำเย็น	0																							
วัฒนานคร	0																							
อรัญประเทศ	4.51																							
เขาคันทรง	0																							
โคกสูง	0																							
วังสมบูรณ์	0																							
38	ร้อยละของประชากรเข้าถึงบริการการแพทย์ฉุกเฉิน	18.86	>30%	<table border="1"> <thead> <tr> <th>โรงพยาบาล</th> <th>ค่าคะแนน</th> </tr> </thead> <tbody> <tr><td>เมืองสระแก้ว</td><td>18.18</td></tr> <tr><td>คลองหาด</td><td>17.88</td></tr> <tr><td>ตาพระยา</td><td>33.83</td></tr> <tr><td>วังน้ำเย็น</td><td>14.03</td></tr> <tr><td>วัฒนานคร</td><td>21.52</td></tr> <tr><td>อรัญประเทศ</td><td>13.79</td></tr> <tr><td>เขาคันทรง</td><td>19.40</td></tr> <tr><td>โคกสูง</td><td>18.79</td></tr> <tr><td>วังสมบูรณ์</td><td>31.52</td></tr> </tbody> </table>	โรงพยาบาล	ค่าคะแนน	เมืองสระแก้ว	18.18	คลองหาด	17.88	ตาพระยา	33.83	วังน้ำเย็น	14.03	วัฒนานคร	21.52	อรัญประเทศ	13.79	เขาคันทรง	19.40	โคกสูง	18.79	วังสมบูรณ์	31.52
โรงพยาบาล	ค่าคะแนน																							
เมืองสระแก้ว	18.18																							
คลองหาด	17.88																							
ตาพระยา	33.83																							
วังน้ำเย็น	14.03																							
วัฒนานคร	21.52																							
อรัญประเทศ	13.79																							
เขาคันทรง	19.40																							
โคกสูง	18.79																							
วังสมบูรณ์	31.52																							
39	อัตราการเสียชีวิตในผู้ป่วยบาดเจ็บที่สมอง (traumatic brain injury mortality)	31.03	<5%	<table border="1"> <thead> <tr> <th>โรงพยาบาล</th> <th>ค่าคะแนน</th> </tr> </thead> <tbody> <tr><td>เมืองสระแก้ว</td><td>31.03</td></tr> <tr><td>คลองหาด</td><td>0</td></tr> <tr><td>ตาพระยา</td><td>0</td></tr> <tr><td>วังน้ำเย็น</td><td>0</td></tr> <tr><td>วัฒนานคร</td><td>0</td></tr> <tr><td>อรัญประเทศ</td><td>0</td></tr> <tr><td>เขาคันทรง</td><td>0</td></tr> <tr><td>โคกสูง</td><td>0</td></tr> <tr><td>วังสมบูรณ์</td><td>0</td></tr> </tbody> </table>	โรงพยาบาล	ค่าคะแนน	เมืองสระแก้ว	31.03	คลองหาด	0	ตาพระยา	0	วังน้ำเย็น	0	วัฒนานคร	0	อรัญประเทศ	0	เขาคันทรง	0	โคกสูง	0	วังสมบูรณ์	0
โรงพยาบาล	ค่าคะแนน																							
เมืองสระแก้ว	31.03																							
คลองหาด	0																							
ตาพระยา	0																							
วังน้ำเย็น	0																							
วัฒนานคร	0																							
อรัญประเทศ	0																							
เขาคันทรง	0																							
โคกสูง	0																							
วังสมบูรณ์	0																							
40	ร้อยละผู้ป่วยในพระบรมราชานุเคราะห์และพระราชานุเคราะห์ได้รับการดูแลอย่างมีคุณภาพ		>70%	<table border="1"> <thead> <tr> <th>โรงพยาบาล</th> <th>ค่าคะแนน</th> </tr> </thead> <tbody> <tr><td>เมืองสระแก้ว</td><td>0</td></tr> <tr><td>คลองหาด</td><td>0</td></tr> <tr><td>ตาพระยา</td><td>0</td></tr> <tr><td>วังน้ำเย็น</td><td>0</td></tr> <tr><td>วัฒนานคร</td><td>0</td></tr> <tr><td>อรัญประเทศ</td><td>0</td></tr> <tr><td>เขาคันทรง</td><td>0</td></tr> <tr><td>โคกสูง</td><td>0</td></tr> <tr><td>วังสมบูรณ์</td><td>0</td></tr> </tbody> </table>	โรงพยาบาล	ค่าคะแนน	เมืองสระแก้ว	0	คลองหาด	0	ตาพระยา	0	วังน้ำเย็น	0	วัฒนานคร	0	อรัญประเทศ	0	เขาคันทรง	0	โคกสูง	0	วังสมบูรณ์	0
โรงพยาบาล	ค่าคะแนน																							
เมืองสระแก้ว	0																							
คลองหาด	0																							
ตาพระยา	0																							
วังน้ำเย็น	0																							
วัฒนานคร	0																							
อรัญประเทศ	0																							
เขาคันทรง	0																							
โคกสูง	0																							
วังสมบูรณ์	0																							
44	หน่วยงานที่เป็นองค์กรสมรรถนะสูงกระทรวงสาธารณสุข (MoPH-4T)	3 แห่ง		<table border="1"> <thead> <tr> <th>โรงพยาบาล</th> <th>ค่าคะแนน</th> </tr> </thead> <tbody> <tr><td>เมืองสระแก้ว</td><td>0</td></tr> <tr><td>คลองหาด</td><td>0</td></tr> <tr><td>ตาพระยา</td><td>0</td></tr> <tr><td>วังน้ำเย็น</td><td>0</td></tr> <tr><td>วัฒนานคร</td><td>0</td></tr> <tr><td>อรัญประเทศ</td><td>0</td></tr> <tr><td>เขาคันทรง</td><td>0</td></tr> <tr><td>โคกสูง</td><td>0</td></tr> <tr><td>วังสมบูรณ์</td><td>0</td></tr> </tbody> </table>	โรงพยาบาล	ค่าคะแนน	เมืองสระแก้ว	0	คลองหาด	0	ตาพระยา	0	วังน้ำเย็น	0	วัฒนานคร	0	อรัญประเทศ	0	เขาคันทรง	0	โคกสูง	0	วังสมบูรณ์	0
โรงพยาบาล	ค่าคะแนน																							
เมืองสระแก้ว	0																							
คลองหาด	0																							
ตาพระยา	0																							
วังน้ำเย็น	0																							
วัฒนานคร	0																							
อรัญประเทศ	0																							
เขาคันทรง	0																							
โคกสูง	0																							
วังสมบูรณ์	0																							
46	ร้อยละของส่วนราชการและหน่วยงานสังกัดกระทรวงสาธารณสุขผ่านเกณฑ์การตรวจสอบและประเมินผลระบบการควบคุมภายใน		>84%	<table border="1"> <thead> <tr> <th>โรงพยาบาล</th> <th>ค่าคะแนน</th> </tr> </thead> <tbody> <tr><td>เมืองสระแก้ว</td><td>0</td></tr> <tr><td>คลองหาด</td><td>0</td></tr> <tr><td>ตาพระยา</td><td>0</td></tr> <tr><td>วังน้ำเย็น</td><td>0</td></tr> <tr><td>วัฒนานคร</td><td>0</td></tr> <tr><td>อรัญประเทศ</td><td>0</td></tr> <tr><td>เขาคันทรง</td><td>0</td></tr> <tr><td>โคกสูง</td><td>0</td></tr> <tr><td>วังสมบูรณ์</td><td>0</td></tr> </tbody> </table>	โรงพยาบาล	ค่าคะแนน	เมืองสระแก้ว	0	คลองหาด	0	ตาพระยา	0	วังน้ำเย็น	0	วัฒนานคร	0	อรัญประเทศ	0	เขาคันทรง	0	โคกสูง	0	วังสมบูรณ์	0
โรงพยาบาล	ค่าคะแนน																							
เมืองสระแก้ว	0																							
คลองหาด	0																							
ตาพระยา	0																							
วังน้ำเย็น	0																							
วัฒนานคร	0																							
อรัญประเทศ	0																							
เขาคันทรง	0																							
โคกสูง	0																							
วังสมบูรณ์	0																							
47	ร้อยละความสำเร็จของการประเมินส่วนราชการในสังกัดสำนักงานปลัดกระทรวงสาธารณสุขที่ดำเนินภารกิจ (PMQA)		>75%	<table border="1"> <thead> <tr> <th>โรงพยาบาล</th> <th>ค่าคะแนน</th> </tr> </thead> <tbody> <tr><td>เมืองสระแก้ว</td><td>0</td></tr> <tr><td>คลองหาด</td><td>0</td></tr> <tr><td>ตาพระยา</td><td>0</td></tr> <tr><td>วังน้ำเย็น</td><td>0</td></tr> <tr><td>วัฒนานคร</td><td>0</td></tr> <tr><td>อรัญประเทศ</td><td>0</td></tr> <tr><td>เขาคันทรง</td><td>0</td></tr> <tr><td>โคกสูง</td><td>0</td></tr> <tr><td>วังสมบูรณ์</td><td>0</td></tr> </tbody> </table>	โรงพยาบาล	ค่าคะแนน	เมืองสระแก้ว	0	คลองหาด	0	ตาพระยา	0	วังน้ำเย็น	0	วัฒนานคร	0	อรัญประเทศ	0	เขาคันทรง	0	โคกสูง	0	วังสมบูรณ์	0
โรงพยาบาล	ค่าคะแนน																							
เมืองสระแก้ว	0																							
คลองหาด	0																							
ตาพระยา	0																							
วังน้ำเย็น	0																							
วัฒนานคร	0																							
อรัญประเทศ	0																							
เขาคันทรง	0																							
โคกสูง	0																							
วังสมบูรณ์	0																							
49.1	ร้อยละสถานบริการระดับ swท./swท. ที่ผ่านเกณฑ์การประเมินฯขั้นพื้นฐาน(The Must)		>80%	<table border="1"> <thead> <tr> <th>โรงพยาบาล</th> <th>ค่าคะแนน</th> </tr> </thead> <tbody> <tr><td>เมืองสระแก้ว</td><td>0</td></tr> <tr><td>คลองหาด</td><td>0</td></tr> <tr><td>ตาพระยา</td><td>0</td></tr> <tr><td>วังน้ำเย็น</td><td>0</td></tr> <tr><td>วัฒนานคร</td><td>0</td></tr> <tr><td>อรัญประเทศ</td><td>0</td></tr> <tr><td>เขาคันทรง</td><td>0</td></tr> <tr><td>โคกสูง</td><td>0</td></tr> <tr><td>วังสมบูรณ์</td><td>0</td></tr> </tbody> </table>	โรงพยาบาล	ค่าคะแนน	เมืองสระแก้ว	0	คลองหาด	0	ตาพระยา	0	วังน้ำเย็น	0	วัฒนานคร	0	อรัญประเทศ	0	เขาคันทรง	0	โคกสูง	0	วังสมบูรณ์	0
โรงพยาบาล	ค่าคะแนน																							
เมืองสระแก้ว	0																							
คลองหาด	0																							
ตาพระยา	0																							
วังน้ำเย็น	0																							
วัฒนานคร	0																							
อรัญประเทศ	0																							
เขาคันทรง	0																							
โคกสูง	0																							
วังสมบูรณ์	0																							
49.2	ร้อยละสถานบริการระดับ swข. ที่ผ่านเกณฑ์การประเมินฯขั้นพื้นฐาน(The Must)		>80%	<table border="1"> <thead> <tr> <th>โรงพยาบาล</th> <th>ค่าคะแนน</th> </tr> </thead> <tbody> <tr><td>เมืองสระแก้ว</td><td>0</td></tr> <tr><td>คลองหาด</td><td>0</td></tr> <tr><td>ตาพระยา</td><td>0</td></tr> <tr><td>วังน้ำเย็น</td><td>0</td></tr> <tr><td>วัฒนานคร</td><td>0</td></tr> <tr><td>อรัญประเทศ</td><td>0</td></tr> <tr><td>เขาคันทรง</td><td>0</td></tr> <tr><td>โคกสูง</td><td>0</td></tr> <tr><td>วังสมบูรณ์</td><td>0</td></tr> </tbody> </table>	โรงพยาบาล	ค่าคะแนน	เมืองสระแก้ว	0	คลองหาด	0	ตาพระยา	0	วังน้ำเย็น	0	วัฒนานคร	0	อรัญประเทศ	0	เขาคันทรง	0	โคกสูง	0	วังสมบูรณ์	0
โรงพยาบาล	ค่าคะแนน																							
เมืองสระแก้ว	0																							
คลองหาด	0																							
ตาพระยา	0																							
วังน้ำเย็น	0																							
วัฒนานคร	0																							
อรัญประเทศ	0																							
เขาคันทรง	0																							
โคกสูง	0																							
วังสมบูรณ์	0																							

49.3	ร้อยละของสถานบริการระดับ swท./สพท. ที่ผ่านเกณฑ์การประเมินขั้นสูง (The best)	>30%	
49.4	ร้อยละของสถานบริการระดับ swท. ที่ผ่านเกณฑ์การประเมินขั้นสูง (The best)	>30%	
51	ร้อยละของโรงพยาบาลที่ยื่นขอรับรอง HAIT	11.11 >10%	
53.1	ร้อยละของหน่วยบริการที่ประสบภาวะวิกฤตทางการเงิน ระดับ 7	0 <2%	
53.2	ร้อยละของหน่วยบริการที่ประสบภาวะวิกฤตทางการเงิน ระดับ 6	0 <4%	
8	อัตราความรอบรู้ด้านสุขภาพของประชาชน	85.38 >71%	
9	ร้อยละของอำเภอผ่านเกณฑ์การประเมินการพัฒนาด้านคุณภาพชีวิตที่มีคุณภาพ	88.89 >87%	
12	ร้อยละของจังหวัดที่มีการขับเคลื่อนกลไกเฝ้าระวังป้องกัน ควบคุมโรค ตาม พ.ร.บ. ควบคุมโรคจากการประกอบอาชีพและโรคจากสิ่งแวดล้อม พ.ศ. 2562	>60%	
13	ร้อยละผลิตภัณฑ์สุขภาพที่ได้รับการส่งเสริมและได้รับการอนุญาต	>60%	
14	ร้อยละของสถานที่จำหน่ายอาหารผ่านเกณฑ์มาตรฐานตามกฎหมายกำหนด	>35%	
15	ร้อยละของโรงพยาบาลที่พัฒนาอนามัยสิ่งแวดล้อมได้ตามเกณฑ์ GREEN & CLEAN Hospital Challenge (ระดับมาตรฐานขึ้นไป)	>60%	
21	ร้อยละของจังหวัดที่ผ่านตามเกณฑ์พัฒนาสู่จังหวัดสีเขียวอย่างสมบูรณ์ (RDU province) ที่กำหนด	>50%	
22	อัตราการติดเชื้อดื้อยาในกระแสเลือด	ไม่เพิ่มขึ้น จากปีปฏิทิน 65	
26	ร้อยละของประชาชนที่มารับบริการในระดับปฐมภูมิได้รับการรักษาด้วยการแพทย์แผนไทยและการแพทย์ทางเลือก	40.64 >40%	

33	อัตราส่วนของจำนวนผู้ยินยอมบริจาคอวัยวะจากผู้ป่วยสมองตาย ต่อจำนวนผู้ป่วยเสียชีวิตในโรงพยาบาล (โรงพยาบาล A, S, M1)		เพิ่มขึ้น 20%	
34	ร้อยละของผู้ป่วยยาเสพติดที่เข้าสู่กระบวนการบำบัดรักษา ได้รับการดูแลอย่างมีคุณภาพ ๙ (Retention Rate)		>60%	
36.3	จำนวนงานวิจัยและการจัดการความรู้ด้านศักยภาพการแพทย์ของหน่วยงานในสังกัดกระทรวงสาธารณสุข		เขต: 2 เรื่อง	
43	ร้อยละของเขตสุขภาพที่มีการบริหารจัดการกำลังคนที่มีประสิทธิภาพ		ตำแหน่งว่างคงเหลือไม่เกินร้อยละ 4	
48.2	ร้อยละของโรงพยาบาลสังกัดกรมการแพทย์กรมควบคุมโรคและกรมสุขภาพจิตมีคุณภาพมาตรฐานผ่านการรับรอง HA ชั้น 3	100	100%	
52	ความแตกต่างการใช้สิทธิเมื่อไปใช้บริการผู้ป่วยในของผู้มีสิทธิในระบบหลักประกันสุขภาพถ้วนหน้า (compliance rate)		<1.5%	
54	จำนวนนวัตกรรมหรือเทคโนโลยีสุขภาพที่คิดค้นใหม่หรือที่พัฒนาต่อยอด		เขต: 1 เรื่อง	
45	ร้อยละของหน่วยงานในสังกัดกระทรวงสาธารณสุขผ่านเกณฑ์การประเมิน ITA		>94%	

สรุปผลการดำเนินงานตาม OKRs ยุทธศาสตร์สุขภาพจังหวัดสระแก้ว 2567

ลำดับ	ผ่านเกณฑ์		ผลการดำเนินงาน		ผู้รับผิดชอบ
	ยังไม่ผ่านเกณฑ์				
	ประเมินไม่ได้				
	รวม				
ลำดับ	Key result	เกณฑ์	ผลการดำเนินงาน	ผู้รับผิดชอบ	
S1	ประเด็นยุทธศาสตร์ที่ 1 การสร้างระบบสุขภาพเพื่อประชาชนที่ทุกคนเป็นเจ้าของ				
O1	มารดาและทารก				
K1	ANC 8 ครั้ง คุณภาพทุก รพ./รพ.สต.	100%	100%	ส่งเสริมสุขภาพ	
K2	หญิงตั้งครรภ์มีภาวะโลหิตจางลดลง	100%	อยู่ระหว่างดำเนินการ	ส่งเสริมสุขภาพ	
K3	เยี่ยมหลังคลอดครบตามเกณฑ์	>80%	81.80%	ส่งเสริมสุขภาพ	
K4	ตำบลต้นแบบมหัศจรรย์ 1,000 วันฯ ผ่านเกณฑ์ การประเมินตำบลมหัศจรรย์ 1000 วัน สู่ 2500 วัน	100%	100% (1 อำเภอ3 ตำบลต้นแบบ)	ส่งเสริมสุขภาพ	
O2	เด็กมีพัฒนาการสมวัย				
K5	คัดกรองพัฒนาการเด็ก	>90%	95.51	ส่งเสริมสุขภาพ	
K6	เด็กพัฒนาการล่าช้าได้รับการกระตุ้น	100%	50%	ส่งเสริมสุขภาพ	
K7	การดำเนินงาน สพด.4D	>100%	100%	ส่งเสริมสุขภาพ	
O3	วัยรุ่นมีคุณภาพชีวิตที่ดี				
K8	มีการจัดตั้งศูนย์ช่วยเหลือวัยรุ่น (ศวร.) ใน รพ. และรพ.สต.ทุกแห่ง	100%	อยู่ระหว่างดำเนินการ	ส่งเสริมสุขภาพ	
K9	การเข้าถึงบริการรณรงค์อนามัยของวัยรุ่นในหน่วยบริการเพิ่มมากขึ้น	50%	60%	ส่งเสริมสุขภาพ	
O4	ผู้สูงอายุมีคุณภาพชีวิตที่ดี				
K10	คลินิกผู้สูงอายุคุณภาพ	100%	100%	ส่งเสริมสุขภาพ	
K11	มีระบบส่งต่อ ภายใน ภายนอก/CPG ทุก รพ./รพ.สต.	100%	100%	ส่งเสริมสุขภาพ	
K12	พัฒนา 1 สถานบริการ 1 ชมรมผู้สูงอายุต้นแบบด้านสุขภาพ	117 ชมรม	117 ชมรม	ส่งเสริมสุขภาพ	
O5	วัยทำงานห่างไกลโรค NCDs				
K13	DM รายใหม่ลดลง 5 % จากปีที่ผ่านมา	ลดลงจากเดิม		ควบคุมโรคไม่ติดต่อ	
K14	HT รายใหม่ลดลง 5 % จากปีที่ผ่านมา	ลดลงจากเดิม		ควบคุมโรคไม่ติดต่อ	
K15	DM good control	40%		ควบคุมโรคไม่ติดต่อ	
K16	HT good control	60%		ควบคุมโรคไม่ติดต่อ	
K17	PCU/รพ.สต.ให้บริการผู้ป่วยโรค DM HT กลุ่มสีเขียว	100%		ควบคุมโรคไม่ติดต่อ	
K18	หน่วยบริการมีผู้ป่วย DM remission (ต้นแบบ)	1 คนต่อหน่วยบริการ		ควบคุมโรคไม่ติดต่อ	
O6	ลดอัตราตายด้วยโรคมะเร็ง				
K19	คัดกรอง cervical cancer ด้วย HPV DNA test ในสตรีอายุ 30-60 ปี	60%	40	ควบคุมโรคไม่ติดต่อ	
K20	คัดกรอง colorectal cancer ในประชากรอายุ 50-70 ปี	55%	53.16	ควบคุมโรคไม่ติดต่อ	
K21	ประชากรกลุ่มอายุ 40 ปีขึ้นไป ได้รับการคัดกรองมะเร็งช่องปาก	40%	ประชากรกลุ่มอายุ 40-59 ปี 43.31% ประชากรกลุ่มอายุ 60 ปีขึ้นไป 51.45 %	ทันตสาธารณสุข	
O7	ประชากรกลุ่มเป้าหมายเข้าถึงบริการคัดกรองสุขภาพจิต				
K22	ขับเคลื่อนวัคซีนใจ	1 อำเภอ 1 ตำบลต้นแบบ	อำเภออรัญประเทศ	สุขภาพจิตและยาเสพติด	
K23	จำนวนการใช้ Mental Health Check In ในกลุ่มวัยเรียนและวัยทำงาน	เพิ่มขึ้นร้อยละ 20		สุขภาพจิตและยาเสพติด	
K24	1 อำเภอ 1 โรงเรียน นักเรียนจิตดี	1 อำเภอ 1 โรงเรียน	อำเภอวัฒนานคร	สุขภาพจิตและยาเสพติด	
S2	ประเด็นยุทธศาสตร์ที่ 2 การจัดการสุขภาพที่มีคุณภาพและเป็นเลิศ				
O8	พัฒนาหน่วยบริการปฐมภูมิและเครือข่ายหน่วยบริการปฐมภูมิให้ได้มาตรฐาน				
K25	หน่วยบริการปฐมภูมิผ่านเกณฑ์คุณภาพมาตรฐานบริการสุขภาพปฐมภูมิ	80%	51/60 (85.00)	พัฒนาคุณภาพและรูปแบบบริการ	
K26	ประชาชนเข้าถึงบริการของหน่วยบริการปฐมภูมิและเครือข่ายหน่วยบริการปฐมภูมิ	60%	อยู่ระหว่างดำเนินการ	พัฒนาคุณภาพและรูปแบบบริการ	
O9	หน่วยบริการทุกระดับมีศักยภาพเพิ่มขึ้น				
K27	sw. จัดบริการตามแผนพัฒนา Service Delivery	100%		พัฒนายุทธศาสตร์สาธารณสุข	
K28	บุคลากรได้รับการพัฒนาตามแผน (ส่งเสริม/อบรม)	80%		พัฒนายุทธศาสตร์สาธารณสุข	

สรุปผลการดำเนินงานตาม OKRs ยุทธศาสตร์สุขภาพจังหวัดสระแก้ว 2567

K29	รายการขงลงทุน (ครุภัณฑ์/สิ่งก่อสร้าง) ได้รับการจัดตามแผน	80%		พัฒนายุทธศาสตร์สาธารณสุข
K30	ศักยภาพการจัดบริการผู้ป่วยในเพิ่มขึ้น (Active Bed swt. 60% ,CMI 0.7)	เพิ่มขึ้น		พัฒนายุทธศาสตร์สาธารณสุข
K31	การส่งต่อออกนอกจังหวัด 5 สาขา Excellence	ลดลงร้อยละ 5		พัฒนายุทธศาสตร์สาธารณสุข
O10 ลดแออัด ลดรอยคอย ลด Walk in				
K32	ลด OP Visit น้อยกว่ามีรยฐาน 3 ปี,ลดรอยคอยไม่เกิน 1 ชม. 30 นาที	ไม่เกิน 1 ชม. 30 นาที	อยู่ระหว่างดำเนินการ	พัฒนาคุณภาพและรูปแบบบริการ
K33	sw. มีการจัดบริการ Home ward	100%	100%	พัฒนาคุณภาพและรูปแบบบริการ
K34	sw.จัดบริการ Telemedicine กลุ่มเป้าหมายที่สำคัญ	100%	100% (1,468 ราย)	พัฒนาคุณภาพและรูปแบบบริการ
O11 ศูนย์ส่งต่อที่มีประสิทธิภาพได้มาตรฐาน				
K35	รพศ./รพท. ผ่านมาตรฐาน ศูนย์ส่งต่อคุณภาพ (8 องค์ประกอบ) (รพร./อริญประเทศ)	100%	100%	พัฒนาคุณภาพและรูปแบบบริการ
K36	จังหวัดมีคู่มือระบบส่งต่อ 5 Excellence	1 เล่ม	1 เล่ม (ประกาศใช้ 16 พ.ย.66)	พัฒนาคุณภาพและรูปแบบบริการ
K37	จังหวัดมีการพัฒนาระบบ Ambulance Operation Center (AOC) จำนวน 1 แห่ง (รพร.)	1 แห่ง	1 แห่ง	พัฒนาคุณภาพและรูปแบบบริการ
O12 ระบบบริการด้านการแพทย์แผนไทยในการดูแลผู้ป่วย				
K38	ผู้ป่วย IMC ได้รับการฟื้นฟู ด้วยแพทย์แผนไทย	25%	15.54	แผนไทย
K39	ผู้ป่วย Palliative Care ได้รับการฟื้นฟูด้วยศาสตร์แพทย์แผนไทย	50%		แผนไทย
K40	ผู้ป่วยโรคสะเก็ดเงิน ได้รับการรักษาด้วยแพทย์แผนไทยและแพทย์ทางเลือก	50%	ทำ GPG/รพ.วณ เป็นแม่ข่ายการรักษาสะเก็ดเงินด้วยยาต้มสมุนไพร	แผนไทย
K41	การดูแลมารดาหลังคลอดด้วยแพทย์ แผนไทย	80%	72.13	แผนไทย
K42	เครือข่ายบริการมีนวัตกรรมหรืองานวิจัยแพทย์แผนไทย อย่างละ 1 เรื่อง/ปี	1 เรื่อง/ปี	1 อำเภอ/วัฒนธรรม	แผนไทย
O13 การใช้ยาสมุนไพรในหน่วยบริการ				
K43	มูลค่าการใช้ยาสมุนไพรของหน่วยบริการเพิ่มขึ้น	ร้อยละ 6	5.18	แผนไทย
K44	ส่งเสริมการใช้ยาสมุนไพร (ในจังหวัด) อย่างน้อย 14 รายการ	14 รายการ	14 รายการ (แผนซื้อปี 67 มูลค่า 5,238,820)	แผนไทย
O14 การพัฒนาเมืองสมุนไพร				
K45	มูลค่าการจำหน่ายวัตถุดิบสมุนไพรเพิ่มขึ้น	ร้อยละ 3	แผนซื้อปี 67 มูลค่า 7,917,850 บ. (มูลค่าขาย กำลังดำเนินการ)	แผนไทย
S3 ประเด็นยุทธศาสตร์ที่ 3 การบริหารจัดการองค์กร ทรัพยากร ให้มีประสิทธิภาพสูงสุด				
O15 หน่วยบริการมีการจัดการอัตรากำลังที่เพียงพอต่อการจัดบริการตาม Service Plan				
K46	หน่วยบริการมีแผนพัฒนาอัตรากำลังตาม Service Plan	100%		บริหารทรัพยากรบุคคล
K47	Service Plan มีบุคลากรเพียงพอตามเกณฑ์ของแต่ละสาขา	ตามเกณฑ์ของแต่ละสาขา		บริหารทรัพยากรบุคคล
O16 บุคลากรมีสมรรถนะด้านบริหาร ด้านบริการ ด้านวิชาการ				
K48	สสจ. รพท. รพช. สสอ. มี HR clinic	100%		บริหารทรัพยากรบุคคล
K49	บุคลากรได้รับการพัฒนาสมรรถนะตามแผนพัฒนาบุคลากร	100%		บริหารทรัพยากรบุคคล
O17 หน่วยบริการมีการพัฒนาองค์กรแห่งความสุข				
K50	หน่วยบริการมีแผนพัฒนาเพื่อยกระดับความสุขของบุคลากรตามดัชนี Happinometer	100%		บริหารทรัพยากรบุคคล
K51	หน่วยบริการผ่านเกณฑ์การประเมินองค์กรแห่งความสุข	100%		บริหารทรัพยากรบุคคล
O18 หน่วยบริการมีประสิทธิภาพการบริหารจัดการ การเงินการคลัง				
K52	หน่วยบริการไม่มีวิกฤติทางการเงินระดับ 4-7	100%	100	ประกันสุขภาพ
K53	หน่วยบริการมีผลประเมินศูนย์จัดเก็บรายได้คุณภาพ ระดับ A	80%	อยู่ระหว่างดำเนินการ	ประกันสุขภาพ
K54	หน่วยบริการมีผลการประเมินประสิทธิภาพ Total Performance Score ผ่านเกณฑ์ระดับ A, B	80%	55.55%	ประกันสุขภาพ
O19 หน่วยบริการมีการยกระดับระบบบริการสู่ Digital Health Transformation				
K55	หน่วยบริการผ่านการประเมินมาตรฐานระบบบริการสุขภาพ(ด้าน9)	100%	100%	สุขภาพดิจิทัล
K56	หน่วยบริการมีและใช้ระบบ Hos on Web	100%	100%	สุขภาพดิจิทัล
K57	หน่วยบริการมีและใช้ IPD Paper Less	100%	44.44% (รพร./คก.) อ/ร/วณ) (ตาพระยา อยู่ระหว่างจัดซื้อ)	สุขภาพดิจิทัล
K58	รพ. ทุกแห่งมี Software สนับสนุนงาน Back Office ไม่น้อยกว่า 12 ระบบ สสอ. มี Software สนับสนุนงาน Back Office ไม่น้อยกว่า 7 ระบบ	รพ.>12 ระบบ สสอ.>7ระบบ		บริหาร
K59	หน่วยงานในสังกัดมีการใช้ ระบบ Plan-D (สารบรรณ แผนงานโครงการ)	100%	72%	บริหาร

สรุปผลการดำเนินงานตาม OKRs ยุทธศาสตร์สุขภาพจังหวัดสระแก้ว 2567

S4	ประเด็นยุทธศาสตร์ที่ 4 การบริหารจัดการสาธารณสุขชายแดนและพื้นที่เศรษฐกิจพิเศษที่มีประสิทธิภาพ			
O20	เครือข่ายการเฝ้าระวัง ควบคุมโรค/ภัยสุขภาพที่ครอบคลุมได้มาตรฐาน			
K60	มีเครือข่ายการเฝ้าระวังควบคุมโรคติดต่อชายแดนผ่านการประเมิน มาตรฐาน CDCU			ควบคุมโรคติดต่อ
K61	มีเครือข่ายเฝ้าระวังด้านมาตรฐานอาหารและผลิตภัณฑ์สุขภาพในพื้นที่ด่านถาวร และจุดผ่อนปรนทุกแห่ง	6 แห่ง		คุ้มครองผู้บริโภค
O21	แรงงานต่างด้าวมีหลักประกันสุขภาพ			
K62	คนต่างด้าวเข้าเมืองถูกกฎหมาย มีหลักประกันสุขภาพ	90%		ประกันสุขภาพ
K63	คนต่างด้าวเข้าเมืองถูกกฎหมายได้รับการตรวจสุขภาพ	90%		ประกันสุขภาพ
K64	แรงงานต่างด้าวที่เข้าเมืองไร้สิทธิมีหลักประกันสุขภาพผ่าน M-Fund	70%	50%	ประกันสุขภาพ
O22	ระบบส่งต่อผู้ป่วยระหว่างประเทศที่มีคุณภาพ			
K65	มีศูนย์ส่งต่อข้ามแดนที่ได้มาตรฐาน 4 ด่าน			ควบคุมโรคติดต่อ
O23	สถานบริการสาธารณสุขมีมาตรฐานด้านอาชีวอนามัย			
K66	รพท./รพช. ทุกแห่งผ่านเกณฑ์การประเมินมาตรฐานอาชีวอนามัยระดับดี	100%		อาชีวอนามัยและสิ่งแวดล้อม
K67	รพ.สต. ในที่ตั้งเขตเศรษฐกิจพิเศษ (6) ผ่านการประเมินระดับดีและ ระดับดีเด่น 1 แห่ง	100%		อาชีวอนามัยและสิ่งแวดล้อม
K68	รพ.สต. ทุกแห่งในอำเภอเขตเศรษฐกิจพิเศษ (37) ผ่านการประเมินระดับเริ่มต้นพัฒนา	100%		อาชีวอนามัยและสิ่งแวดล้อม
S5	ประเด็นยุทธศาสตร์ที่ 5 การพัฒนาระบบการตอบโต้ภาวะฉุกเฉินโรคและภัยสุขภาพ			
O24	มีระบบตอบโต้ภาวะฉุกเฉินด้านการแพทย์และสาธารณสุขที่มีประสิทธิภาพทั้งระดับจังหวัดและอำเภอ			
K69	ทุกอำเภอมีศูนย์ปฏิบัติการตอบโต้ภาวะฉุกเฉินตามเกณฑ์	ทุกอำเภอ		ควบคุมโรคติดต่อ
K70	มีระบบบัญชาการเหตุการณ์ (ICS) ที่สามารถตอบสนองและสอดคล้องกับโรคและภัยสุขภาพ	ทุกอำเภอ		ควบคุมโรคติดต่อ
O25	บุคลากรสาธารณสุขและเครือข่าย มีศักยภาพและเพียงพอในการตอบโต้ภาวะฉุกเฉิน			
K71	ทีมปฏิบัติการระดับอำเภอมีศักยภาพเพียงพอพร้อมปฏิบัติงาน	100%		ควบคุมโรคติดต่อ, ควบคุมโรคไม่ติดต่อ, อาชีวอนามัยและสิ่งแวดล้อม, สุขภาพจิต
K72	มีการเตรียมความพร้อมและซ้อมแผนตอบโต้ภาวะฉุกเฉินโรคและภัยสุขภาพทั้ง 3 ภัย			ควบคุมโรคติดต่อ, ควบคุมโรคไม่ติดต่อ, อาชีวอนามัยและสิ่งแวดล้อม, สุขภาพจิต

จำนวน รพ.สต. ที่มีตัวชี้วัด HDC ผ่านเกณฑ์	รวม (108)	เมืองสระแก้ว (21)	คลองหาด (9)	ตาพระยา (15)	วังน้ำเย็น (5)	วัฒนานคร (21)	อรัญประเทศ (16)	เขาฉกรรจ์ (6)	โคกสูง (9)	วังสมบูรณ์ (6)
0-5 ปี คัดกรองพัฒนาการ (90%)	53	6	4	11	3	14	12	3	6	0
0-5 ปี พบสงสัยล่าช้า (20%)	58	6	4	10	3	12	16	5	6	2
0-5 ปี ได้รับการติดตาม (90%)	23	0	1	2	0	4	10	2	4	0
0-5 ปี มีพัฒนาการสมวัย (86%)	33	3	3	3	2	8	10	1	6	0
0-5 ปี ครอบคลุมซังวัด (80%)	67	18	6	15	4	10	16	5	5	6
0-5 ปี สูงดีสมส่วน (64%)	53	17	1	9	4	14	15	4	4	2
ส่วนสูงเฉลี่ยชาย 5 ปี (113 ซม.)	14	9	1	0	1	5	5	0	2	0
ส่วนสูงเฉลี่ยหญิง 5 ปี (112 ซม.)	19	11	3	0	1	7	6	0	2	0
6-14 ปี สูงดีสมส่วน (59%)	66	18	6	8	5	18	14	6	7	2
6-14 ปี มีภาวะผอม ($\leq 5\%$)	47	15	2	5	4	14	12	1	6	3
6-14 ปี มีภาวะเริ่มอ้วนและอ้วน ($\leq 10\%$)	59	17	3	13	4	13	15	3	6	2
6-14 ปี มีภาวะอ้วน ($\leq 9.5\%$)	71	19	8	10	4	17	15	6	8	3
ส่วนสูงเฉลี่ยชาย 12 ปี (149 ซม.)	57	19	6	7	2	13	14	5	6	4
ส่วนสูงเฉลี่ยหญิง 12 ปี (150 ซม.)	58	19	7	6	3	15	11	5	8	3
ติดตามกลุ่มสงสัย DM (72%)	37	15	2	7	1	11	2	3	5	6
ติดตามกลุ่มสงสัยป่วย HT (85%)	64	19	8	14	3	11	8	6	8	6
DM ควบคุมได้ดี (40%)	11	13	0	8	0	0	1	0	1	1
HT ควบคุมได้ดี (50%)	34	8	1	7	5	6	4	1	9	1
ผู้ป่วย DM, HT ขึ้น CVD Risk (90%)	45	14	2	14	3	8	8	0	8	2
ผู้ป่วยนอกมารับบริการแผนไทย (40%)	53	5	3	11	2	26	1	0	6	4
RI-RDU-PCU ($\leq 20\%$)	85	21	9	15	5	20	16	6	8	6
AD-RDU-PCU ($\leq 20\%$)	76	19	8	11	5	16	15	6	9	6

<70% ของ รพ.สต.

70% ของ รพ.สต.

80% ของ รพ.สต.