



ผู้ป่วยโรคไข้เลือดออก จังหวัดสระแก้ว พ.ศ.2566

ข้อมูลตั้งแต่วันที่ 1 มกราคม – 18 พฤศจิกายน 2566

สัปดาห์การระบาดที่ 46
[12-18 พ.ย. 2566]

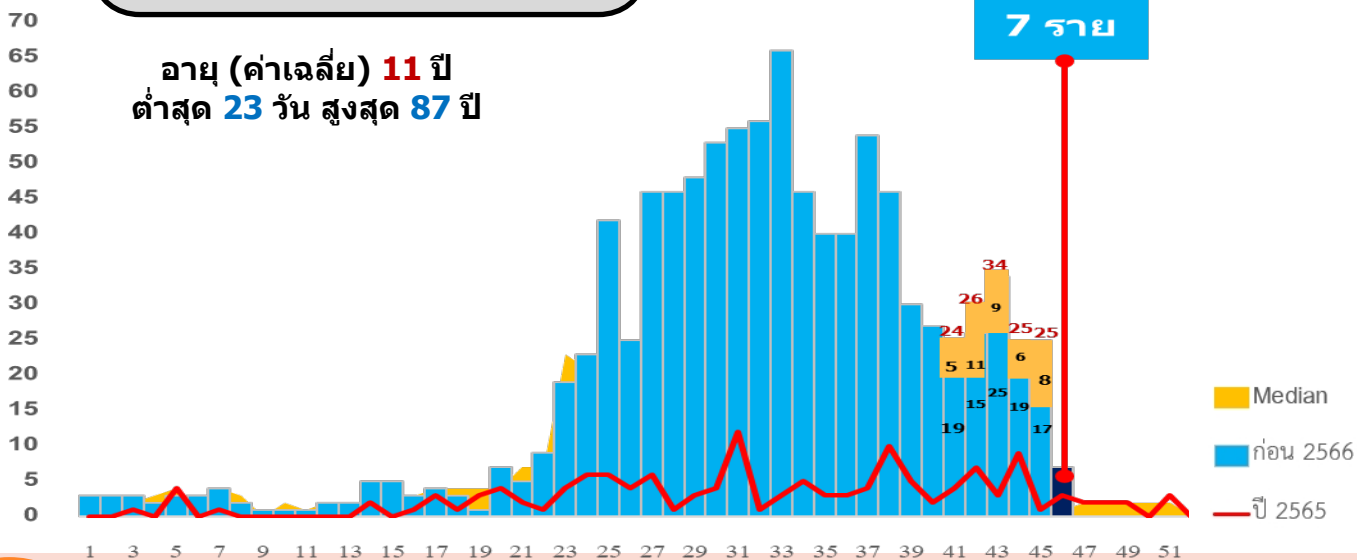
รายใหม่/สัปดาห์ เสียชีวิต



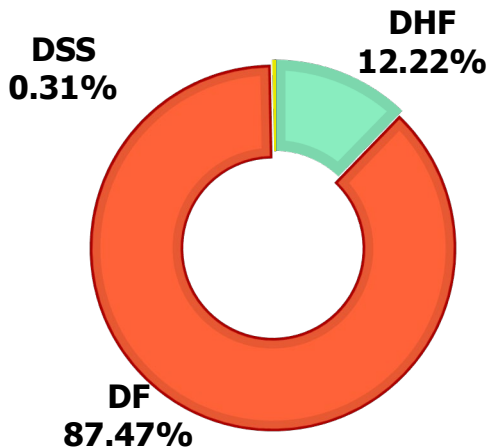
อัตราป่วย 177.10 ต่อแสน ปชก.

อัตราป่วยตาย 0.10%

อายุ (ค่าเฉลี่ย) 11 ปี
ต่ำสุด 23 วัน สูงสุด 87 ปี



■ DHF ■ DF ■ DSS



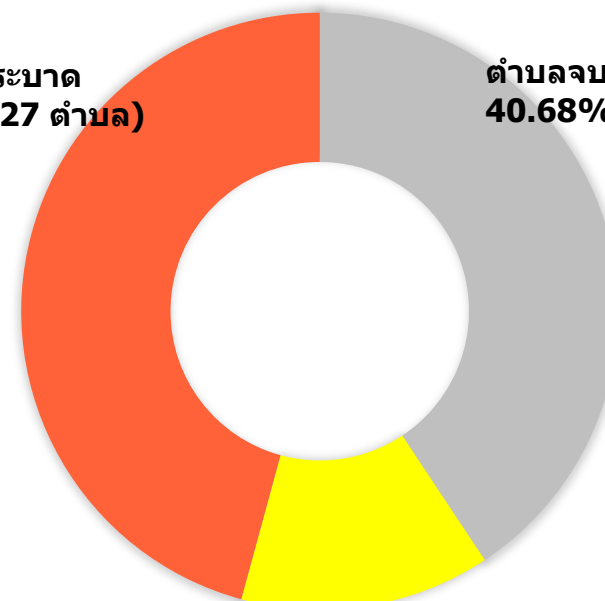
อัตราป่วยโรคไข้เลือดออกแยกรายอำเภอ สระแก้ว 2566

สะสม 998 ราย

ตำบลระบด
45.76% (27 ตำบล)

ตำบลจบกการบด
40.68% (24 หมู่)

ตำบล 1 gen
13.56% (8 ตำบล)

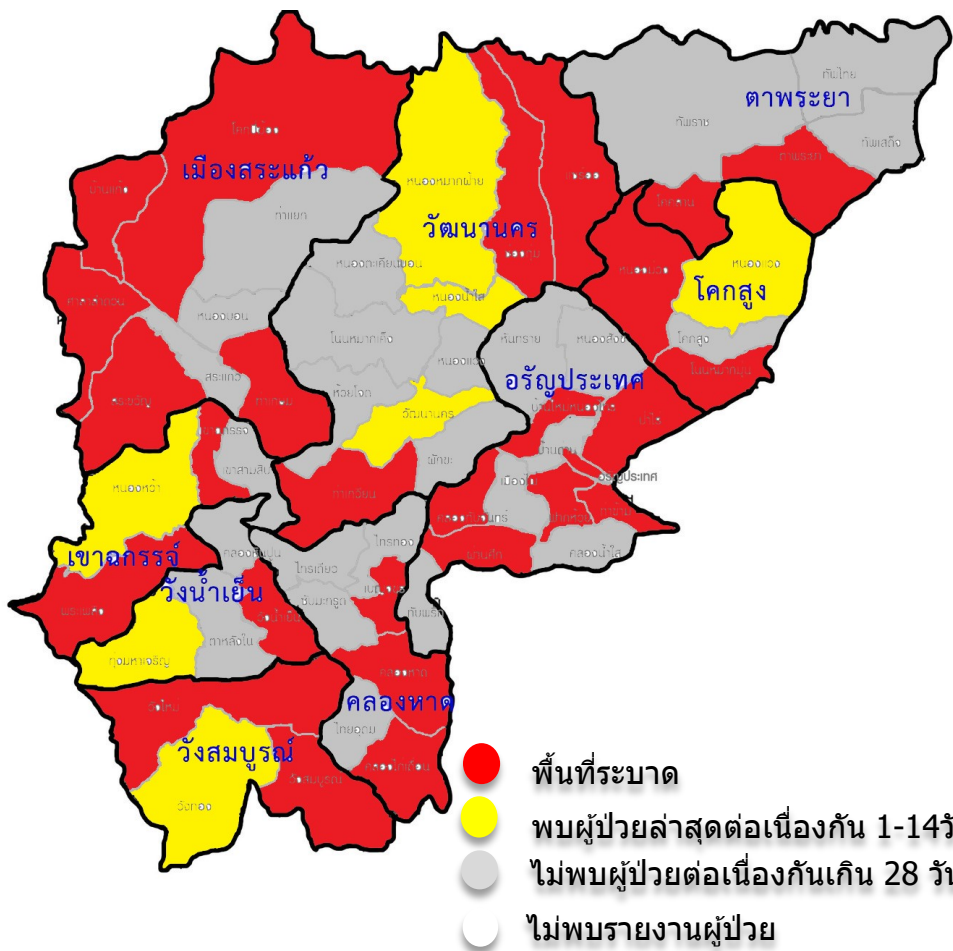




ข้อมูล ณ สัปดาห์ระบาคที่ 45 (สัปดาห์ 41-44) พื้นที่เข้าเกณฑ์เปิด EOC **ระดับอำเภอ**



(ข้อมูล ณ วันที่ 15 พ.ย. 2566)



อำเภอ	ตำบลทั้งหมด	ตำบลระบาด	พื้นที่ระบาด	ร้อยละ	เกณฑ์เปิด EOC
วังสมบูรณ์	3	2	วังใหม่ วังสมบูรณ์	66.67 %	EOC
เมืองสระแก้ว	8	5 (+1)	สระขวัญ ศาลาลำดวน ท่าเกษม บ้านแก้ง (+โคกปี่ฆ้อง)	62.50 %	EOC
อรัญประเทศ	13	7 (+1)	ฟากห้วย บ้านใหม่หนองไทร อรัญประเทศ คลองทับจันทร์ ป่าไร่ ผ่านศึก (+ท่าข้าม)	53.85 %	EOC
เขาฉกรรจ์	4	2	เขาฉกรรจ์ พระเพลิง	50 %	EOC
โคกสูง	4	2	หนองม่วง โนนหมากมุ่น	50%	EOC
คลองหาด	7	3	คลองหาด คลองไก่อี้อ่อน เบญจขจร	42.86 %	EOC
ตาพระยา	5	2	ตาพระยา (+โคกลาน)	40 %	EOC
วัฒนานคร	11	3	ท่ากระเทียม แซร์อ้อ ช่องกุ่ม	27.27 %	EOC
วังน้ำเย็น	4	1	วังน้ำเย็น	25 %	NOT EOC
จังหวัดสระแก้ว	59	27	8 อำเภอ	88.88 %	EOC

EOC ระดับจังหวัด เมื่อพบอำเภอที่เป็นพื้นที่ระบาด มากกว่าร้อยละ 25 ของจำนวนอำเภอในจังหวัด
EOC ระดับอำเภอ เมื่อพบตำบลที่เป็นพื้นที่รายงานระบาด* มากกว่าร้อยละ 25 ของจำนวนตำบลในอำเภอ
ตำบลที่เป็นพื้นที่ระบาด หมายถึง ตำบลที่มีผู้ป่วยโรคไข้เลือดออกเกินกว่าค่ามัธยฐาน 5 ปีย้อนหลังในช่วง 4 สัปดาห์ล่าสุด และมีการระบาดต่อเนื่องมากกว่า 28 วัน (พบผู้ป่วยรายใหม่ต่อเนื่องกัน โดยวันที่พบผู้ป่วย (วันที่วินิจฉัยสงสัยไข้เลือดออก) ของผู้ป่วยแต่ละรายทั้งระยะกันไม่เกิน 28 วัน และยังคงควบคุมโรคไม่ได้)



SAKAE0 PROVINCIAL PUBLIC HEALTH OFFICE

สรุปการให้บริการวัคซีน HPV ป้องกันมะเร็งปากมดลูก

จังหวัดสระแก้ว ปี 2566 [ข้อมูล ณ วันที่ 20-21 พ.ย. 2566]



ราย



2,005

ผลงาน ณ วันที่ 20-21 พ.ย. 66

สะสม

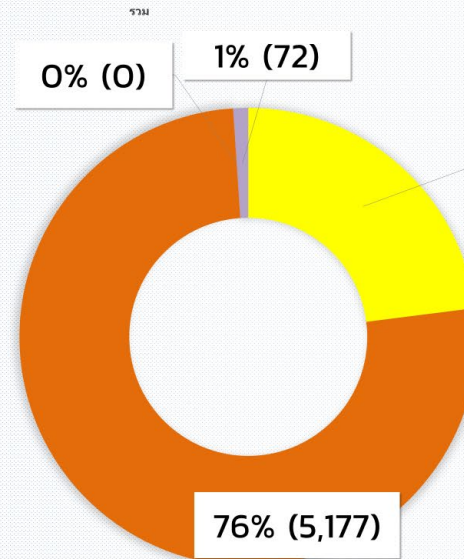
6,816

[ตั้งแต่ต.ค.66]

ร้อยละ 38.53

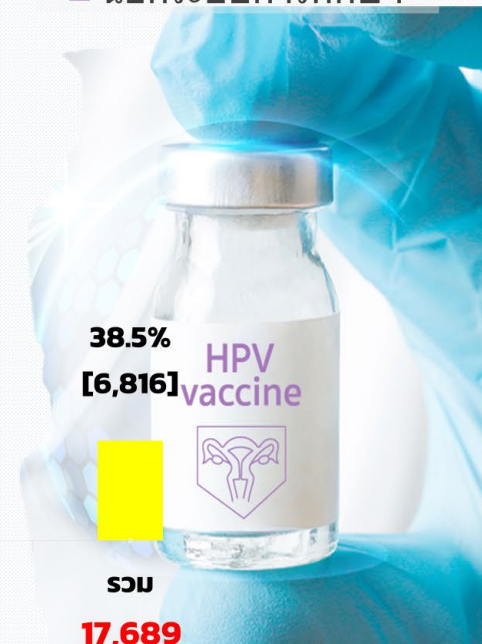
ผลงาน ณ วันที่ 20-21 พ.ย. 66

อำเภอ	+ เข็ม 1	+ เข็ม 2	รวม
เมืองสระแก้ว	1,012	40	1,052
คลองหาด	75	8	83
ตาพระยา	222	0	222
วังน้ำเย็น	585	15	600
วัฒนานคร	3	0	3
อรัญประเทศ	0	0	0
เขาฉกรรจ์	0	0	0
วังสมบูรณ์	0	0	0
โคกสูง	26	19	45
รวม	1,923	82	2,005



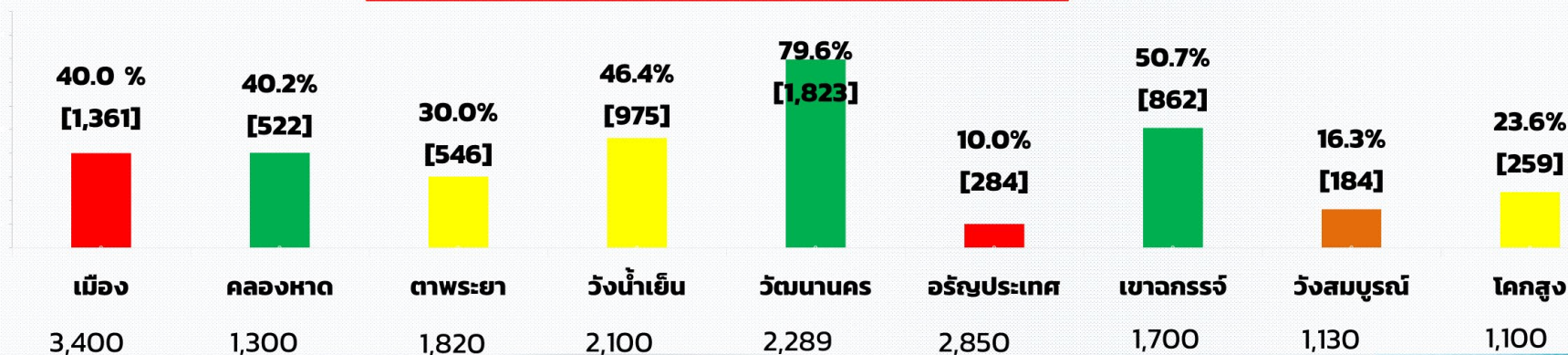
23% (1,567)

- ป.5-6
- ม.1-ม.6 /ปวช.
- ป.ตรี 1-2/ปวส.
- นอกระบบการศึกษา



38.5% [6,816]

HPV vaccine



เป้าหมาย