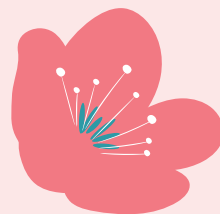




ตำบล



มหัศจรรย์  
1000 Plus 2500



โรงพยาบาลส่งเสริมสุขภาพตำบลท่าเกษม  
ร่วมกับ

โรงพยาบาลส่งเสริมสุขภาพตำบลโคกสัมพันธ์

ข้อมูล

อาณาเขตรับผิดชอบ

ตำบลท่าเกษม



# รูปแบบการจัดบริการ ตำบลมัทศจรีย์ 1,000 วัน plus 2,500 วัน

๓  
๗  
๐



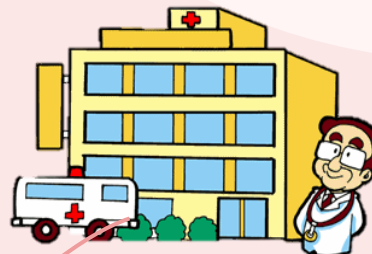
รพ.สต.ท่าเกษม



ศูนย์บริการสาธารณสุขเทศบาลเมือง  
สระแก้ว(หนองนกเขา)



รพ.สต.โคกสัมปันธ์



# ข้อมูลประชากร



ตำบลหัตถจรรย์ 1,000 วัน plus 2,500 วัน  
ตำบลท่าเกษม

จำนวน 13 หมู่บ้าน 9 ชุมชน  
ชาย 8,472 คน หญิง 7,449 คน  
รวมมีประชากร จำนวน 15,921 คน



รพ.สต.ท่าเกษม

จำนวน 6 หมู่บ้าน 5 ชุมชน  
มีประชากรจำนวน 8,579คน  
ชาย 4,900 คน  
หญิง 3,679 คน



ศูนย์บริการสาธารณสุขเทศบาลเมือง  
สระแก้ว(หนองนกเขา)

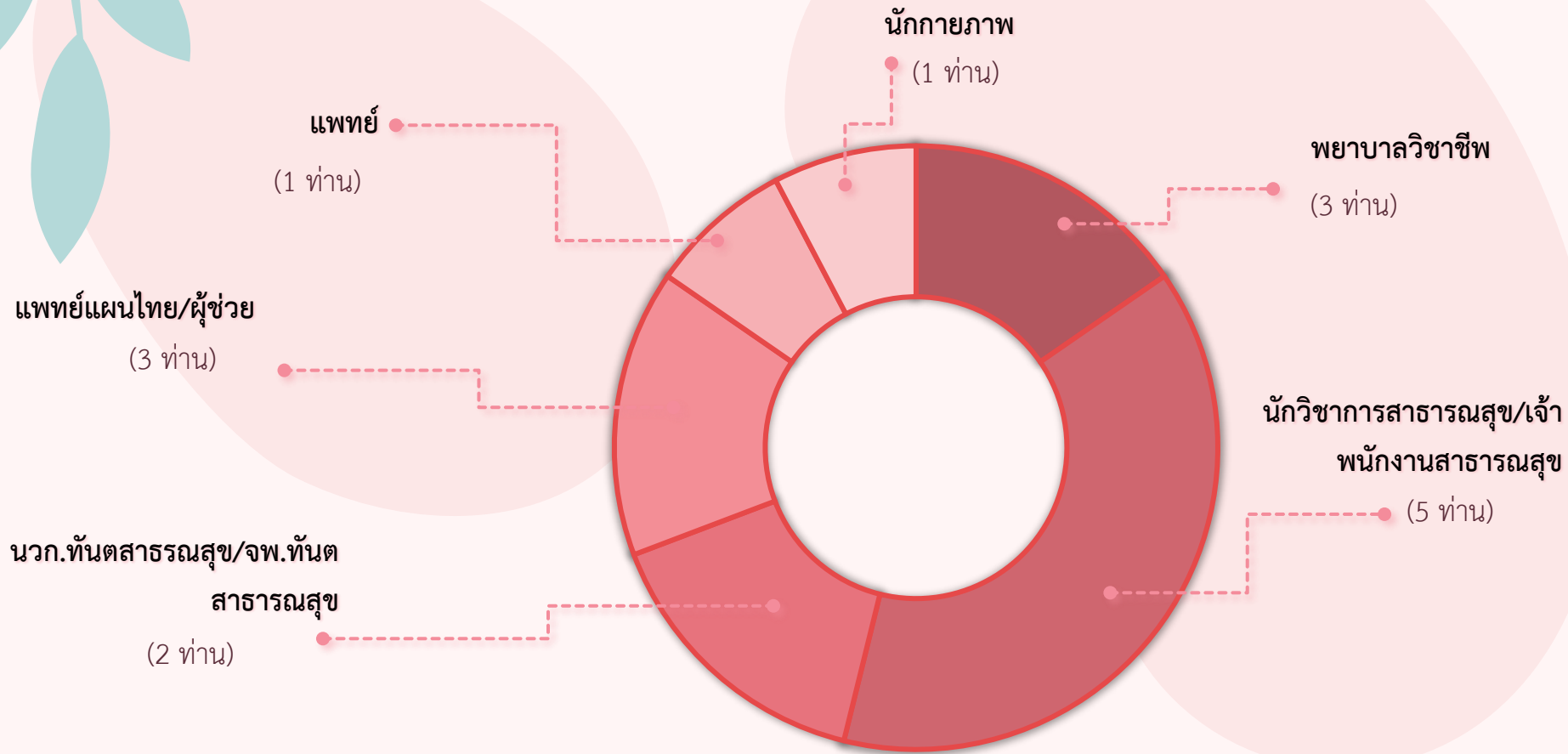


รพ.สต.โคกสัมพันธ์

จำนวน 7 หมู่บ้าน  
มีประชากรจำนวน 5,104 คน  
ชาย 2,530 คน  
หญิง 2,574 คน

จำนวน 4 ชุมชน  
มีประชากรจำนวน 2,238 คน  
ชาย 1,042 คน  
หญิง 1,196คน

# บุคลากรตำบลมัทศจรีย์ 1,000 วัน plus 2,500 วัน



## ด้านการศึกษา

- |   |              |
|---|--------------|
| 1. ศูนย์พัฒนาเด็กเล็ก                   | จำนวน 4 แห่ง |
| 2. โรงเรียนประถมศึกษา                   | จำนวน 5 แห่ง |
| 3. ร.ร.มัธยม/ปวช./ปวส./อนุปริญญา/ปริญญา | จำนวน 5 แห่ง |
| 4. ศูนย์การศึกษาพิเศษ                   | จำนวน 1 แห่ง |

## ด้านศาสนา

วัด/โบสถ์ จำนวน 10 แห่ง



การจัดให้บริการ

มัทศจรรย์ 1,000 วัน Plus 2,500 วัน



# กิจกรรม kick off มหัตถรรม 1,000 วัน Plus 2,500 วัน

วันที่ 3 มกราคม 2566





# กิจกรรม kick off มหัตศรรม 1,000 วัน Plus 2,500 วัน



# กิจกรรม kick off มหัตถรรมย์ 1,000 วัน Plus 2,500 วัน

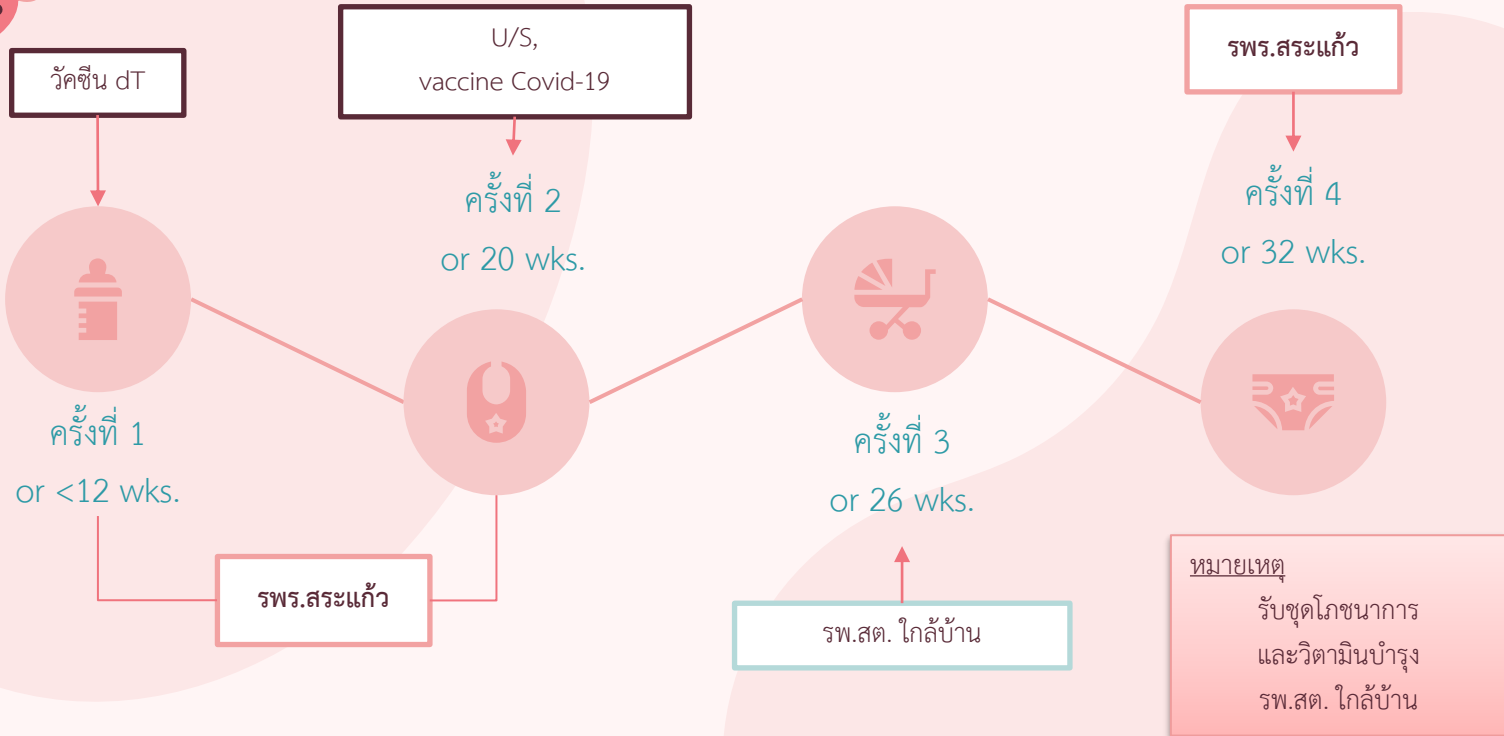


# การดำเนินงานในคลินิกฝากครรภ์





# การดำเนินงานในคลินิกฝากครรภ์



# การดำเนินงานในคลินิกฝากครรภ์

รพ.สต. ไกลบ้าน



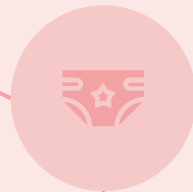
ครั้งที่ 5  
or <34 wks.

ครั้งที่ 6  
Or 36 wks.



ครั้งที่ 7  
or 38 wks.

ครั้งที่ 8  
or 40 wks.



รพร.สระแก้ว

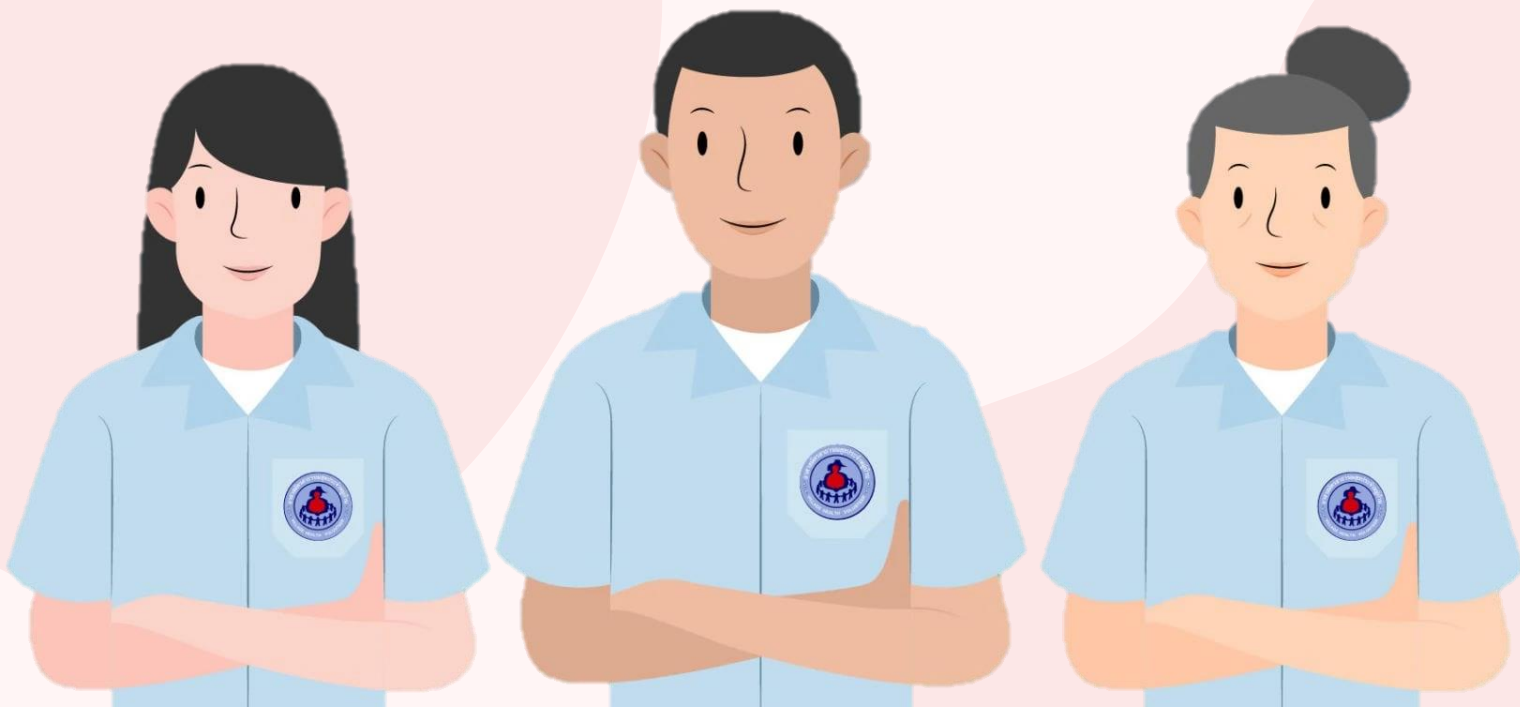




# ทะเบียนฝากครรภ์

ลำดับ	ชื่อ-นามสกุล	อายุ	ความเสี่ยง	หมายเหตุ
1.	A	37	มารดาอายุมาก	ส่งต่อ รพร.

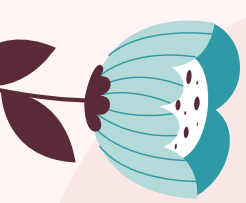
# อสม.พ่อจ๋า/แม่จ๋า











# การจัดให้บริการ คลินิกต่างๆ





# คลินิกเด็กดี

๗  
2



## คลินิกเด็กดี(ต่อ)



## คลินิกเด็กดี(ต่อ)





# คลินิกทันตกรรม





## คลินิกทันตกรรม(ต่อ)



# คลินิกแพทย์แผนไทยประยุกต์

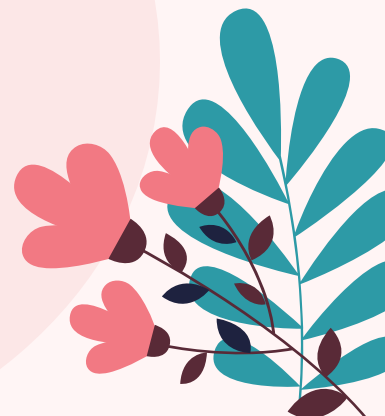
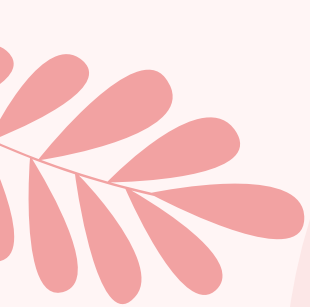




การดูแลมารดาหลังคลอดด้วยศาสตร์การแพทย์แผนไทย ประกอบไปด้วย การทักหม้อเกลือ การอบสมุนไพร การนวดคลายกล้ามเนื้อ การนวดกระตุ้นน้ำนมและจ่ายยาบำรุงน้ำนม

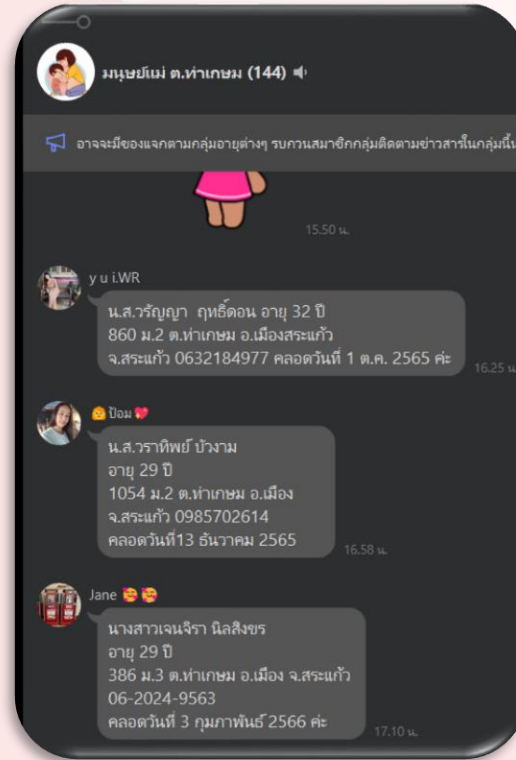


# ช่องทางการติดต่อสื่อสาร

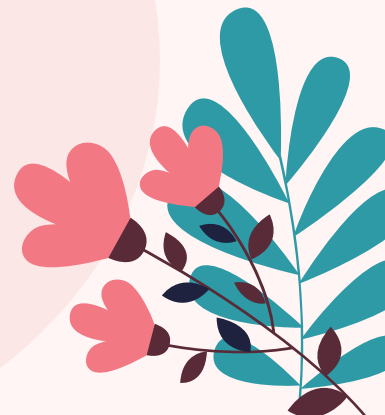
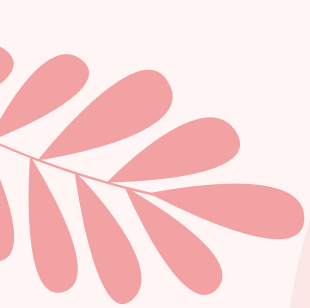




# แอปพลิเคชัน ไลน์ (Application Line)



# ข้อมูลทั่วไป



# ประชากรเป้าหมาย

เขต องค์การบริหารส่วนตำบลท่าเกษม

ที่	เรื่อง	เขต อบต.													รวม
		หมู่ 1	หมู่ 2	หมู่ 3	หมู่ 4	หมู่ 5	หมู่ 6	หมู่ 7	หมู่ 8	หมู่ 9	หมู่ 10	หมู่ 11	หมู่ 12	หมู่ 13	
1	หญิงวัยเจริญพันธุ์ (15-44 ปี)	123	97	73	30	41	25	21	97	105	110	7	77	21	827
2	หญิงตั้งครรภ์	2	3	1	1	3	4	0	1	1	2	1	1	2	22
3	เด็ก 0 ถึง 6 เดือน	2	4	1	1	3	4	0	1	1	2	1	1	2	22
4	เด็ก 7 เดือน ถึง 2 ปี	7	8	2	8	9	7	7	15	3	7	5	2	7	87
5	เด็ก 3 ถึง 5 ปี	21	31	5	15	27	26	26	37	14	20	8	0	23	253



# ประชากรเป้าหมาย

เขตเทศบาลตำบลท่าเกษม

ที่	เรื่อง	เขต เทศบาลตำบลท่าเกษม					รวม
		ชุมชนที่ 1	ชุมชนที่ 2	ชุมชนที่ 3	ชุมชนที่ 4	ชุมชนที่ 5	
1	หญิงวัยเจริญพันธุ์ (15-44 ปี)	205	188	184	195	92	864
2	หญิงตั้งครรภ์	3	2	2	1	1	9
3	เด็ก 0 ถึง 6 เดือน	2	2	2	1	1	8
4	เด็ก 7 เดือน ถึง 2 ปี	9	8	9	6	6	38
5	เด็ก 3 ถึง 5 ปี	21	21	33	28	13	116

# ประชากรเป้าหมาย

เขตเทศบาลเมืองสระแก้ว

ที่	เรื่อง	เขตเทศบาลเมืองสระแก้ว				รวม
		ชุมชนเมืองย่อยที่ 1	ชุมชนเมืองย่อยที่ 2	ชุมชนเมืองย่อยที่ 3	ชุมชนเมืองย่อยที่ 17	
1	หญิงวัยเจริญพันธุ์ (15-44 ปี)	137	216	127	30	510
2	หญิงตั้งครรภ์	3	4	2	5	14
3	เด็ก 0 ถึง 6 เดือน	2	4	2	4	10
4	เด็ก 7 เดือน ถึง 2 ปี	5	5	13	2	25
5	เด็ก 3 ถึง 5 ปี	24	32	26	2	84

# สรุปกลุ่มประชากรเป้าหมาย

ทั้ง 3 เขตการปกครองท้องถิ่น

ที่	เรื่อง	เขต			รวม
		อบต.	เทศบาลตำบล	เทศบาลเมือง	
1	หญิงวัยเจริญพันธุ์	827	864	510	2201
2	หญิงตั้งครรภ์	22	9	14	45
3	เด็ก 0 ถึง 6 เดือน	23	8	10	41
4	เด็ก 7 เดือน ถึง 2 ปี	87	38	25	150
5	เด็ก 3 ถึง 5 ปี	253	116	84	453



ผลการดำเนินงานมหัศจรรย์ 1000 วัน

Plus 2500 วัน

ในเขตพื้นที่ตำบลท่าเกษม

## ผลการดำเนินงาน

ตัวชี้วัด	ค่าเป้าหมาย	ร้อยละ
1. ร้อยละการฝากครรภ์ครบตามเกณฑ์ฝากครรภ์คุณภาพ	ร้อยละ 75	93.75
2. ร้อยละของเด็กแรกเกิด – ต่ำกว่า 6 เดือน กินนมแม่อย่างเดียว	ร้อยละ 50	54.17
3. ร้อยละเด็กอายุ 0 – 5 ปี สูงดีสมส่วน		82.52
4. ร้อยละเด็กอายุ 0 – 5 ปี พัฒนาการสมวัย		84.02
5. ร้อยละเด็กอายุ 3 ปี ปราศจากฟันผุ	ร้อยละ 50	55.9

\*พบมี สงสัยล่าช้า 3 ราย

# ปัญหาและอุปสรรค



## แนวทางการแก้ไขปัญหา

1. จัดทำกิจกรรมโดยการขับเคลื่อนแผนงานโครงการมหัศจรรย์ 1,000 วัน Plus 2,500 วัน แรกของชีวิต
2. การเลี้ยงลูกด้วยนมแม่อย่างเดียวน้อย 6 เดือน การตรวจพัฒนาการเด็ก
3. ประสานขอความร่วมมือจากภาคีเครือข่าย ฯ

1. สตรีตั้งครรภ์ก่อนวัยอันควร
2. ฝากครรภ์ครั้งแรกหลัง 12 สัปดาห์
3. ทารกแรกเกิดมีน้ำหนักต่ำกว่าเกณฑ์ (2500 กรัม)
4. ภาวะโภชนาการขาด/เกินเกณฑ์มาตรฐาน
5. การรับวัคซีนไม่ครบตามกำหนด
6. พัฒนาการไม่สมวัย

## ผลการดำเนินงาน

1. สตรีตั้งครรภ์ก่อนวัยอันควร 4 ราย
2. ฝากครรภ์ครั้งแรกหลัง 12 สัปดาห์ 7 ราย
3. ทารกแรกเกิดต่ำกว่าเกณฑ์ (2500 กรัม) 6 ราย
4. พัฒนาการไม่สมวัย 3 ราย ได้รับการส่งต่อรักษาที่โรงพยาบาลสมเด็จพระประชาสรรค์



# CASE

ตัวอย่าง



# กรณีศึกษา

หญิงตั้งครรภ์ G4P2A1 GA 20 wks. ฝากครรภ์ครั้งแรก 14+5 wk. ไม่มีโรคประจำตัว ประกอบอาชีพ พนักงานเติมน้ำมัน

## ปัญหาที่พบ

1. BMI เกิน 33.28 kg/m<sup>2</sup> เสี่ยงต่อภาวะแทรกซ้อนขณะตั้งครรภ์
2. เสี่ยงต่อภาวะแท้ง/คลอดก่อนกำหนด เนื่องจากมีประวัติครรภ์ที่ 3 แท้ง เมื่อปี 65
3. เสี่ยงต่อการได้รับสารเคมี เนื่องจากการประกอบอาชีพ

# แนวทางการแก้ไขปัญห



## แนวทางการแก้ไขปัญห(ต่อ)

- ส่งเสริมโภชนาการหญิงตั้งครรภ์ให้รับประทานอาหารและมีปริมาณเพียงพอต่อร่างกาย โดยการมอบชุดโภชนาการ และยาเม็ดเสริมธาตุเหล็ก โฟลิก
- แนะนำการรับประทานอาหาร เพื่อป้องกัน/ลดความเสี่ยงที่อาจเกิดภาวะแทรกซ้อนระหว่างการตั้งครรภ์ เช่น ภาวะเบาหวานขณะตั้งครรภ์ ภาวะความดันโลหิตสูงขณะตั้งครรภ์
- แนะนำให้สังเกตอาการผิดปกติที่ควรพบแพทย์ก่อนนัด เพื่อป้องกันภาวะคลอดก่อนกำหนด / ภาวะแท้ง เช่น เลือดออกทางช่องคลอด อาการปวดท้องรุนแรง เป็นต้น
- แนะนำการดูแลตนเองเพื่อหลีกเลี่ยงการได้รับสารเคมีเข้าร่างกาย เพื่อป้องกัน/ลดการเกิดความพิการหรือภาวะแทรกซ้อนอื่นที่อาจเกิดขึ้นได้ในทารก เช่น การสวม mask เป็นต้น

## แนวทางการแก้ไขปัญห(ต่อ)

- ติดตามประเมินน้ำหน้ก/กระตุ้นพัฒนาการของทารกในครรภ์ เพื่อลดภาวะหลังคลอดทารกน้ำหนักตัวน้อย
- แนะนำการเข้าถึงบริการทางสังคมและรับรู้สิทธิประโยชน์ที่พึงได้รับ
- ประสาน/กระตุ้นการมีส่วนร่วมของชุมชน และครอบครัว เช่น อสม.แม่จ้า, ผู้นำชุมชน, อสม. อปท. ให้เข้ามามีส่วนร่วมในการดูแล เป็นต้น



# สรุปผลการติดตาม



ทารกเพศชาย วันที่คลอด 19/07/2566  
น้ำหนักแรกคลอด 3210 กรัม  
อายุ 1 เดือน น้ำหนัก 4.5 กิโลกรัม  
มารดาเลี้ยงด้วยนมแม่อย่างเดียว





มารดาหลังคลอด G3P2 อายุ 38 ปี

U/D DM,DLP

คลอด N/L เมื่อวันที่ 8 ก.พ.2566 GA 36 wks.

น้ำหนักทารกแรกเกิด 2,470 กรัม

น้ำหนักทารกแรกเกิด 2,302 กรัม (10/02/66)



# แนวทางการแก้ไข้ปัญหา



## แนวทางการแก้ไขปัญห(ต่อ)

- ส่งเสริมโภชนาการหญิงให้นมบุตรรับประทานอาหารและมีปริมาณเพียงพอต่อร่างกาย โดยการมอบชุดโภชนาการ และยาเม็ดเสริมธาตุเหล็ก โฟลิก แคลเซียม ให้รับประทานต่อเนื่อง 6 เดือนในระหว่างที่ให้นมบุตร
- ส่งเสริมให้ทารกแรกเกิดกินนมแม่อย่างเดียว อย่างน้อย 6 เดือน
- ส่งเสริม/พัฒนาความรู้ และเสริมแรงให้ความมั่นใจ ในการดูแลตนเองของมารดาหลังคลอด และทารกแรกเกิด โดยผ่านกระบวนการ กิจกรรมกิน กอด เล่น เล่า นอน ฝ้าดูฟัน



## แนวทางการแก้ไขปัญห(ต่อ)

- ติดตามประเมินน้ำหนัก/ส่วนสูงของทารก
- ประเมิน/กระตุ้นพัฒนาการของทารก
- แนะนำการเข้าถึงบริการทางสังคมและรับรู้สิทธิประโยชน์ที่พึงได้รับ
- ประสาน/กระตุ้นการมีส่วนร่วมของชุมชน และครอบครัว เช่น อสม.แม่จ๋า, ผู้นำชุมชน, อสม. อปท. ให้เข้ามามีส่วนร่วมในการดูแล เป็นต้น



# สรุปผลการติดตาม



ทารกเพศชาย อายุ 6 เดือน น้ำหนักปัจจุบัน 7.3 กิโลกรัม  
พัฒนาการสมวัย เลี้ยงด้วยนมแม่อย่างเดียว





## ขยายสู่ ๓ ตำบลนำร่อง สระแก้ว โลกปีหม่อง หนองบอน



**เพื่อพัฒนาสตรีและเด็กไทย** ผู้เด็กสระแก้วสูงใหญ่ IQ ดี มีคุณภาพ โดยสถานพัฒนาเด็กปฐมวัย ๔ D  
ด้วยมติจรรยา ๑๐๐๐ วัน Plus 2,500 วัน

วันที่ ๕ พฤษภาคม ๒๕๖๖ ได้จัดประชุมชี้แจงแนวทางการดำเนินงาน และ การคัดเลือกคณะกรรมการ CFT  
/ คณะทำงาน อสม.แม่จ๋า / ทีมสุขภาพแม่และเด็ก ของ ๓ ตำบลนำร่อง อำเภอเมืองสระแก้ว



# ตำบลมหัศจรรย์ 1000 วัน Plus สู่ 2500 วัน อำเภอเมืองสระแก้ว



หญิงวัยเจริญพันธุ์  
15- 45 ปี



หญิงตั้งครรภ์  
(270วัน)



เด็กอายุ 0-6 เดือน  
(180 วัน)



เด็กอายุ 6 เดือน-2ปี  
(550 วัน)

1,000วัน  
สู่ 2,500วัน

เด็กอายุ 3-5ปี  
(1,500 วัน)

เป้าหมาย

- สาวไทยแก้มแดง ลดภาวะโลหิตจาง
- วางแผนครอบครัว มีลูกเมื่อพร้อม

เป้าหมาย (ชั่วโมงทองคำ)

ฝากครรภ์คุณภาพ (๘ครั้ง)

เป้าหมาย (ชั่วโมงทองคำ)

- ทารกแรกเกิด น้ำหนักมากกว่า 2500 กรัม
- เลี้ยงลูกด้วยนมแม่ ๖ เดือน

เป้าหมาย (ชั่วโมงทองคำ)

- ประเมินพัฒนาการครบ / พัฒนาการสมวัย
- วัคซีนครบ / โภชนาการสูง ดี สมส่วน

เป้าหมาย (ชั่วโมงทองคำ)

- ประเมินพัฒนาการครบ / พัฒนาการสมวัย
- วัคซีนครบ / โภชนาการสูง ดี สมส่วน

กิจกรรม

- รร.-:น.ร.หญิงอายุ15-24ปี ได้รับยาเม็ดเสริมธาตุเหล็ก สัปดาห์ละ 1 ครั้ง
- มอบชุดของขวัญ ความรู้และวิตามินเสริมพิเศษ triferdine แต่คู่สมรส/หญิงที่พร้อมมีลูก(คลินิกพร้อมมี...มีลูกกันเถอะ) จัดที่สำนักทะเบียน/รพสต.
- ตรวจคัดกรองภาวะซีดในหญิงวัยเจริญพันธุ์

กิจกรรม

- CFTตำบล/หมู่บ้าน ค้นหาANCก่อน 12สัปดาห์
- อาสาสมัคร แม่จ๋า ติดตามการฝากครรภ์ ๘ ครั้งและจัดรพ.รศ.สร่วมกับครอบครัว ตามCare plan
- ติดตามการได้รับ/กินยาไต่เพื่อติดตามCare plan เดือนละ ๒ ครั้ง
- CFTตำบล ติดตามเยี่ยม มอบนม ไข่ ๙๐ วันแรกและ๙๐วันก่อนคลอด

กิจกรรม (พ่อจ๋ารับขวัญลูกน้อย2,500g)

- CFT ตำบล/หมู่บ้าน ติดตามเยี่ยม มอบชุดสุขภาพ นม ไข่ ให้หญิงหลังคลอด
- CFT ตำบล/หมู่บ้าน ให้ความรู้เรื่องการดูแลสุขภาพหญิงหลังคลอด
- อาสาสมัครแม่จ๋า ติดตาม สนับสนุนเลี้ยงลูกด้วยนมแม่ 6 เดือน
- กิจกรรม กิน กอด เล่น เล่า ฝ้าดูฟัน
- แผนไทยคู่คุณแม่(เตรียมเต้าเพื่อลูก)

กิจกรรม

- CFT ตำบล/หมู่บ้าน ติดตามเยี่ยม มอบชุดสุขภาพ นม ไข่ ยาน้ำเสริมธาตุเหล็ก
- อาสาสมัครแม่จ๋า ติดตาม การกินยาน้ำเสริมธาตุเหล็ก และ กิจกรรม กิน กอด เล่น เล่า ฝ้าดูฟัน และวัคซีนตามเกณฑ์
- ตรวจพัฒนาการเด็ก DSPM / โภชนาการ ทุกคน

กิจกรรม

- CFT ตำบล/หมู่บ้าน ติดตามเยี่ยม มอบชุดสุขภาพ นม ไข่ (สำหรับเด็กโภชนาการต่ำกว่าเกณฑ์) ยาน้ำเสริมธาตุเหล็ก
- CFT ตำบล/หมู่บ้าน ติดตาม การกินยาน้ำเสริมธาตุเหล็ก และ กิจกรรม กิน กอด เล่น เล่า ฝ้าดูฟัน และวัคซีนตามเกณฑ์
- ตรวจพัฒนาการเด็ก DSPM / โภชนาการ

Thank you

