

นำเสนอผลการดำเนินงานโครงการทัศนัย 1,000วัน Plus 2,500 วัน และสถานพัฒนาเด็กปฐมวัย 4D ตำบลวังสมบูรณ์

กลุ่มเป้าหมายที่สำคัญ



ประชากรชาย
5,125 คน



ประชากรหญิง
5,194 คน

กลุ่มเป้าหมาย	ปีงบประมาณ ๒๕๖๔	ปีงบประมาณ ๒๕๖๕	ปีงบประมาณ ๒๕๖๖ (ภาพตำบล)
หญิงวัยเจริญพันธุ์ อายุ ๒๐-๓๔ ปี	๔๒๔	๔๔๘	๑,๐๖๙
หญิงวัยเจริญพันธุ์ที่อยู่กินกับสามี	๒๐๕	๒๑๖	๖๗๔
หญิงวัยเจริญพันธุ์ที่อยู่กินกับสามีและวางแผนตั้งครรรค์	๓	๒	๗
หญิงวัยเจริญพันธุ์ที่อยู่กินกับสามีและวางแผนตั้งครรรค์และตั้งครรรค์สำเร็จ	๑	๐	๑
หญิงตั้งครรรค์	๑/๑๕	๑๗	๑/๓๘
หญิงหลังคลอด	๑๐	๑๕	๑๓



ข้อมูล ณ วันที่ ๑๗ สิงหาคม ๒๕๖๖

วิสัยทัศน์

“เด็กที่เกิดขึ้นในตำบลวังสมบูรณ์
คือ สมบัติของชาววังสมบูรณ์”

ภารกิจและหน้าที่ความรับผิดชอบ

- ๑.เด็กที่เกิดต้องมาจากความตั้งใจพุ่มพักดูแล
- ๒.ดูแลตั้งแต่ก่อนการตั้งครรภ์ ขณะตั้งครรภ์ คลอด และดูแลต่อเนื่อง
- ๓.อบรมบ่มนิสัยให้เป็นคนดี รู้หน้าที่ มีความรับผิดชอบ
- ๔.จัดการสิ่งแวดล้อมให้แม่และเด็กอยู่ในสิ่งแวดล้อมที่ดี ที่เอื้อต่อสุขภาพ

การดูแลแบบองค์รวม
& Care plan

จิตประภัสสร
ตั้งแต่นอนอยู่
ในครรภ์

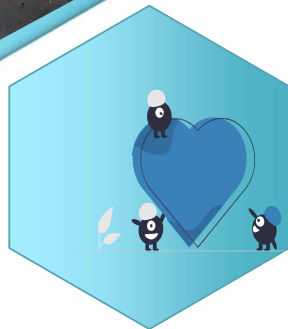
มหัศจรรย์
1,000 วัน
แรกแห่งชีวิต

การเลี้ยงลูกด้วยวิธี
กิน กอด เล่น เล่า

กิจกรรม
ทางสุขภาพ

กิจกรรม
ทางสังคม

ดอกไม้มหัศจรรย์ 1,000 วัน





2 พฤศจิกายน 2563



3 มกราคม 2566



การขับเคลื่อนโครงการทศวรรษ ๑,๐๐๐วัน Plus ๒,๕๐๐วัน และสถานพัฒนาเด็กปฐมวัย ๔Dตำบลวังสมบูรณ์



รับนโยบายจังหวัดสระแก้ว



อบรมจิตประภัสสร



ประชุม พขอ.ระดับอำเภอ



ประชุมทีม CFT ระดับอำเภอ



ประชุมทีม CFT ระดับตำบล



ประชุมทีม CFT ระดับหมู่บ้าน



สื่อประชาสัมพันธ์



โรงพยาบาลส่งเสริมสุขภาพตำบล บ้านชัยสิงโต
เมื่อสักครู๋ · ๕

มาตักบาตรนมแม่กันเยอะๆนะ

ขอเชิญชวน ทูกท่าฯ
ร่วมกิจกรรมตักบาตรนมจืด
ตำบลวังสมบูรณ์
วันอังคารที่ 3 มกราคม 2566
เวลา 09:00 น.

ณ สถานีอนามัยเฉลิมพระเกียรติ
60 พรรษา นวมินทราชินี วังสมบูรณ์

นมที่ได้อาการทำบุญจะนำเข้ากองทุนนมจืดตำบลวังสมบูรณ์
และมอบให้แก่สตรีตั้งครรภ์และเด็กขาดไร้ในตำบลวังสมบูรณ์

โพสต์ เกี่ยวกับ วิดีโอ รูปภาพ การกล่าวถึง

9 ส.ค. 2565 · ๑

วันที่ 11 สิงหาคม 2565 ขอเชิญชวนประชาชนร่วมบริจาคโลหิต
เนื่องในโอกาสมหามงคลเฉลิมพระชนมพรรษา 90 พรรษา เพื่อ
เฉลิมพระเกียรติสมเด็จพระนางเจ้าสิริกิติ์ พระบรมราชินีนาถ

ขอเชิญร่วมกิจกรรมเฉลิมพระเกียรติ
เนื่องในโอกาสมหามงคลเฉลิมพระชนมพรรษา ๙๐ พรรษา
สมเด็จพระนางเจ้าสิริกิติ์ พระบรมราชินีนาถ พระบรมราชชนนีพันปีหลวง
ในวันพฤหัสบดี ที่ ๑๑ สิงหาคม ๒๕๖๕
เวลา ๐๘:๐๐ น. - ๑๒:๐๐ น.

ณ สถานีอนามัยเฉลิมพระเกียรติ ๖๐ พรรษา นวมินทราชินี วังสมบูรณ์

กิจกรรมดังนี้
๑. ตักบาตรนมจืด และ ข้าวสารอาหารแห้ง
๒. ปฏุกต้นไม้เฉลิมพระเกียรติ
๓. บริจาคโลหิต ๒๐ พรรษา ๒๐ ล้านฯ ๖๖ ถวายสดุดี สมเด็จพระบรมราชินี พันปีหลวง
๔. ตรวจสุขภาพฟันฟรี "มอบของขวัญวันแม่ รวนคู่แม่ลูก ตรวจสุขภาพฟันฟรี"
๕. นวดแผนไทยฟรี แพทย์แผนก
๖. ให้บริการฉีดวัคซีนป้องกันโรคไวรัสโคโรนา ๒๐๑๙ (Covid-๑๙)
๗. ให้บริการฉีดวัคซีนป้องกันโรคไข้หวัดใหญ่

Tiwaporn Punya U... 1 ความคิดเห็น แชร์ 7 ครั้ง

งบประมาณ/กองทุน

1. งบกองทุนหลักประกันสุขภาพท้องถิ่นเทศบาลตำบลวังสมบูรณ์(ทั้งตำบล)
>> จำนวน 46,420 บาท
2. กองทุนเงินล้านหมู่บ้าน(บางหมู่บ้าน)>> หลึงตั้งครรรค์ 1 ราย : 1,000 บาท
3. สายบุญกองทุนนมจืดตำบลวังสมบูรณ์ 200 ลัง
4. ชมรมอาสาสมัครสาธารณสุขอำเภอวังสมบูรณ์
5. ศูนย์พัฒนาของเล่นเสริมพัฒนาการ
6. กองทุนยาเม็ดเสริมไอโอดีน/ธาตุเหล็ก

โพสต์ เกี่ยวกับ วิดีโอ รูปภาพ การกล่าวถึง

สถานีอนามัยเฉลิมพระเกียรติ๖๐พรรษานวมินท
ราชินี วังสมบูรณ์ 🥰 รู้สึกมีความสุข

3 มกราคม 2566 สถานีอนามัยเฉลิมพระเกียรติ 60 พรรษา นวมิน
ทราชินี วังสมบูรณ์ จังหวัดสระแก้ว จัดโครงการมหัศจรรย์
1,000 วัน พลัส 2,500 วัน และสถานพัฒนาเด็กปฐม... ดูเพิ่มเติม

นพ พรศิลิน และคนอื่นๆ 1 ความคิดเห็น

โรงพยาบาลส่งเสริมสุขภาพตำบล บ้านชัยสิงโต
1 ก.พ. · ๕

ขอบคุณประธานและกรรมการกองทุนเงินล้าน ประชาชนของ
หมู่บ้านทุกหมู่บ้าน แทนหญิงตั้งครรรค์ในหมู่บ้านด้วยนะะะ ที่
ให้การสนับสนุนงบประมาณในการดูแลหญิงตั้งครรรค์ หญิงหลังค
ลดและทารกแรกเกิด

สำนักงานสาธารณสุขอำเภอวังสมบูรณ์
Wangsumphon District Health Office

ข่าวประชาสัมพันธ์
สำนักงานสาธารณสุขอำเภอวังสมบูรณ์

รพ.สต. บ้านชัยสิงโต
ประชุมขอสนับสนุนเงินจากกองทุนเงินล้านเพื่อดูแลหญิงตั้งครรรค์ในหมู่บ้าน

วันที่ 31 มกราคม 2566 และ วันที่ กุมภาพันธ์ 2566 นางสาวสุณิสา สิงห์
คำแหง นักวิชาการสาธารณสุขชำนาญการ ผู้รับผิดชอบงานอนามัยแม่และเด็ก
รพ.สต.บ้านชัยสิงโต ประชุมชี้แจงขอรับการสนับสนุนเงินจากกองทุนเงินล้านหมู่บ้าน
เพื่อนำเงินไปจัดซื้อนมจืดให้แก่หญิงตั้งครรรค์ หญิงหลังคลอดและทารก รายละเอียด
ซึ่งได้รับการตอบรับและพร้อมสนับสนุนจากกองทุนเงินล้านทุกหมู่บ้าน

ระยะที่ 1 ระยะก่อนการตั้งครรภ์

รับสมัครหญิงวัยเจริญพันธุ์

เข้าร่วมโครงการหัตถอรรย์ 1,000 วัน Plus 2,500 วัน

๑. ค้นหาหญิงวัยเจริญพันธุ์ที่เตรียมความพร้อมจะตั้งครรภ์โดยทีมCFT ระดับตำบล/หมู่บ้าน ๒. ประชาสัมพันธ์เพจสถานพยาบาล/กลุ่มไลน์/Facebook รับสมัครหญิงวัยเจริญพันธุ์และหญิงตั้งครรภ์เข้าร่วมโครงการฯ ๓. จัดตั้งคลินิกให้คำปรึกษาวางแผนครอบครัวทุกวันจันทร์-ศุกร์ พร้อมทั้งให้คำแนะนำตรวจเลือดคู่สามีภรรยาเพื่อเตรียมความพร้อมก่อนการตั้งครรภ์ ๔

จ่ายยาTriferdine ๓ เดือนเตรียมก่อนการตั้งครรภ์
ระยะที่ ๑ : ระยะก่อนการตั้งครรภ์ (กิจกรรมทางสุขภาพ)

หัวข้อ/รายละเอียด	ปี๒๕๖๔		ปี๒๕๖๕		ปี๒๕๖๖	
	จำนวน	ร้อยละ	จำนวน	ร้อยละ	จำนวน	ร้อยละ
๑.๑ สตรีที่อยู่กินกับสามีและวางแผนจะตั้งครรภ์	๓	----	๒	----	๗	----
๑.๒ สตรีได้รับยาโฟลิกกับเฟอร์รัสก่อนการตั้งครรภ์	๓	๑๐๐	๒	๑๐๐	๗	๑๐๐
๑.๓ สตรีได้รับยาโฟลิกกับเฟอร์รัสก่อนการตั้งครรภ์และตั้งครรภ์	๓	๑๐๐	๒	๑๐๐	๑	๑๐๐
๑.๔ สตรีได้รับยาโฟลิกและเฟอร์รัสอย่างน้อย ๓ เดือนก่อนการตั้งครรภ์	๑	๓๓.๓๓	๐	๐	๑	๐



ระยะที่2 ระยะตั้งครรภ์

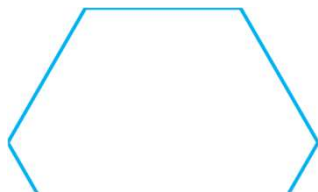
CFTติดตามเยี่ยมบ้านหญิงตั้งครรภ์ (เชียงรับ-เชิงรุก)



- ค้นหา หญิงตั้งครรภ์ฝากครรภ์ก่อน12 สัปดาห์
- ติดตามการฝากครรภ์ครบ 8 ครั้งคุณภาพ
- ติดตามการกินยาเสริมธาตุเหล็ก/ไอโอดีนจนกระทั่งคลอด



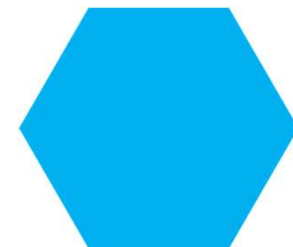
- กิจกรรมโรงเรียนพ่อแม่



- ส่งเสริมโภชนาการสำหรับหญิงตั้งครรภ์
- แจกชุดสุขภาพ นมจืด90 วัน90 กล่อง ไข่ไก่90ฟอง



ดูแลสุขภาพช่องปาก



เครื่องมือที่1 การดูแลแบบองค์รวม



เครื่องมือที่ ๒ จิตประภัสสรตั้งแต่นอนอยู่ในครรภ์	ปี๒๕๖๖	
	จำนวน	ร้อยละ
-สตรีตั้งครรภ์ได้รับการฝึกกิจกรรมจิตประภัสสร	๓๘	๑๐๐
-สตรีตั้งครรภ์และสามีได้รับการฝึกกิจกรรมจิตประภัสสร	๓๘	๑๐๐
-สตรีตั้งครรภ์และหรือสามีมีการทำกิจกรรมจิตประภัสสรที่บ้าน	๓๘	๑๐๐

เครื่องมือที่2จิตประภัสสรตั้งแต่นอนอยู่ในครรภ์

หัวข้อ/รายละเอียด	ปี๒๕๖๖	
	จำนวน	ร้อยละ
-สตรีตั้งครรภ์ได้รับการเยี่ยมบ้านจากทีม CFT อย่างน้อยเดือนละ ๑ ครั้ง	๓๘	๑๐๐
- สตรีตั้งครรภ์ได้รับการประเมินกายจิตสังคมและทำ Care plan	๓๘	๑๐๐



ระยะที่3 ระยะคลอด (กิจกรรมทางสุขภาพ:การคลอดคุณภาพ)

กิจกรรมเยี่ยมบ้านหลังคลอด

การดูแลหญิงหลังคลอด โดยแพทย์แผนไทย



ครั้งที่ ๑

- แนะนำเรื่องการดูแลตนเองของหญิงหลังคลอด การปฏิบัติตัวสำหรับหญิงหลังคลอด
- ติดตามดูแลภาวะแทรกซ้อนหลังคลอด
- มอบชุดของเล่นเสริมพัฒนาการ
- สนับสนุนกระเช้าสมุนไพรกระตุ้นน้ำนม
- แนะนำการทับหม้อเกลือหลังคลอด

ครั้งที่ ๒

- ให้คำแนะนำผู้ปกครองส่งเสริมพัฒนาการตามสมุดบันทึกสุขภาพแม่และเด็ก (สมุดสีชมพู)
- ให้คำปรึกษาแนะนำเกี่ยวกับโภชนาการ

ครั้งที่ ๓

- ติดตามประเมินพัฒนาการและโภชนาการเด็ก
- แนะนำการฉีดวัคซีน



ระยะที่4 ระยะการรกแรกเกิด-2ปี(กิจกรรมทางสุขภาพ)

โฉนผมไฟ รับขวัญทารกแรกเกิด

- ทีม CFT จัดกิจกรรมรับขวัญทารกแรกคลอด/โฉนผมไฟและอื่น ๆ
- ทีม CFT เยี่ยมทารกที่บ้าน อย่างน้อยเดือนละ ๑ ครั้ง

3

13

เครื่องมือที่ 3

การเลี้ยงลูกด้วยวิธีทัน กอด เล่น เล่า นอน ฝ้าดูฟัน

เล่น

“เล่นเสริมสายใยรัก”

เล่า

สร้างนิสัยการอ่าน เสริมสร้างพัฒนาการด้านอารมณ์

กิน

“กินอิ่มท้องอบอุ่นหัวใจ”

กอด

“กอดหอมให้ สัมผัสรัก”

ฝ้าดูฟัน

ลูกฟันดี เริ่มที่ซี่แรก



ระยะที่ 5 ระยะ 3-5 ปี

สถานพัฒนาเด็กปฐมวัย 4D ตำบลวังสมบูรณ์



พัฒนาการเด็ก

ส่งเสริมการเล่น

- play space
- play process
- play worker
- play management unit

DEVELOPMENT
& PLAY

1

DIET

2

เฝ้าระวังการเจริญเติบโตรายบุคคล

จัดอาหารเพียงพอ เหมาะสม

พัฒนาศักยภาพครูผู้ดูแล

ตรวจสอบสุขภาพช่องปากและ
ความสะอาดทุกวัน

จัดบริเวณ/สถานที่ /อุปกรณ์ สะอาดและเพียงพอ

กิจกรรมแปรงฟันหลังอาหารกลางวันด้วยยาสีฟัน
ผสมฟลูออไรด์

ตรวจสอบสุขภาพช่องปากโดยบุคลากรการแพทย์ อย่าง
น้อยปีละ 2 ครั้ง

พัฒนาศักยภาพครูผู้ดูแลเด็กด้านการดูแลสุขภาพช่อง
ปาก

3

DENTAL



4

DISEASES



การป้องกันและควบคุมโรค

การจัดการอาคารสถานที่ ห้องน้ำ และห้อง
ส้วม

จัดระบบสุขาภิบาลมีประสิทธิภาพ

- สถานที่ปรุง ประกอบอาหาร
- น้ำดื่ม น้ำใช้
- กำจัดขยะสิ่งปฏิกูล
- พาหะนำโรค

กลุ่มผู้เข้าร่วม โครงการ



กลุ่มสีเขียว (กลุ่มที่ไม่มีปัญหา/มีปัญหาน้อย).....๓๓.....

แม่ไม่มีภาวะเสี่ยง มีความรู้ทางด้านสุขภาพดี ครอบครัวสามารถจัดการปัญหาเองได้

กลุ่มสีเหลือง (กลุ่มที่มีปัญหาปานกลาง).....๕.....

แม่มีภาวะเสี่ยง ความรู้และฐานะไม่ดี ครอบครัวต้องการความช่วยเหลือในการแก้ปัญหา เป็นที่ต้องได้รับการดูแลอย่างใกล้ชิด

กลุ่มสีแดง (กลุ่มที่มีปัญหาวิกฤติ).....๐.....

กลุ่มที่ต้องได้รับการดูแลอย่างเร่งด่วน มิฉะนั้นผลกระทบทางลบที่รุนแรงจะเกิดขึ้นกับเด็ก

ครอบครัว

โครงการหัตถกรรม 1000วัน

หญิงตั้งครรภ์ อายุ 19 ปี

ประวัติการตั้งครรภ์ G1P0A0 ภาวะเสี่ยง Teenage pregnancy, twin
ปัญหาที่พบ รายได้น้อย

การดำเนินงานทีมCFT

- จัดทำแผนดูแลรายบุคคล
- สร้างสัมพันธภาพที่ดี ทีมCFT ติดตามเยี่ยมบ้าน เพื่อสร้างความมั่นใจในการตั้งครรภ์ในครั้งนี้
- สนับสนุนนมจืดและไข่ ให้หญิงตั้งครรภ์ได้รับประทานอย่างต่อเนื่อง
- ติดตามการกินยาTriferdine
- แนะนำหญิงตั้งครรภ์ทำจิตประภัสสร เพื่อดูแลด้านจิตใจ

ปัจจุบัน

- พ่อไปทำงานต่างจังหวัด แม่เลี้ยงลูกที่บ้านโดยมีย่าทวดเป็นผู้ช่วยเหลือเลี้ยงดู






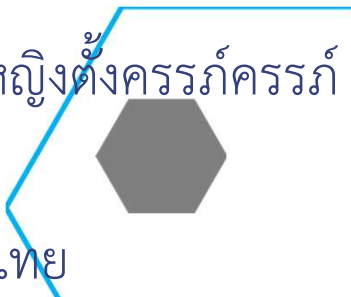
ปัญหาอุปสรรค/ข้อเสนอแนะ



๑. การมาฝากครรภ์ล่าช้า ไม่ครบตามเกณฑ์ ฝากครรภ์มาจากที่อื่น
๒. ระบบการประสาน การ refer ต้องประสานใครบ้าง แนวทางที่ชัดเจน
๓. สถานที่ให้บริการ ANC, WCC คับแคบ ไม่เอื้อในการปฏิบัติงาน

การดำเนินงานและพัฒนาต่อเนื่อง



- พัฒนาเครือข่ายทีม CFT ระดับตำบลและหมู่บ้าน ในการติดตามเยี่ยมบ้านสตรีมีครรภ์ มารดาและทารกหลังคลอด เชื่อมโยงกับชุมชนและภาคีเครือข่าย
 - จัดตั้งกองทุนเพื่อสนับสนุนงบประมาณ ส่งเสริมกิจกรรมนมจืด ๙๐ วัน ๙๐ กล้อง สำหรับหญิงตั้งครรภ์ครรภ์ให้ต่อเนื่องและยั่งยืน
 - ส่งเสริมกิจกรรมการดูแลหญิงหลังคลอด “นวด อบประคบ ทับหม้อเกลือ” โดยแพทย์แผนไทย
- 
- 

It's a Miracle.

" ความมหัศจรรย์ เกิดขึ้นกับเด็กและครอบครัว
ความสุข เกิดขึ้นกับพวกเราที่ลงมือทำ"

