

โครงการตำบลมหัศจรรย์ 1,000 วัน Plus ศพด. 4 D : ดูแลสุขภาพหญิงตั้งครรภ์ และเด็ก 0-2 ปี ครอบคลุมถึงเด็กอายุ 5 ปี



มหัศจรรย์
1,000 วันแรกของชีวิต



ตำบลมหัศจรรย์ 1,000 วัน Plus
ส่งเสริมเด็กปฐมวัยไทยเติบโตเต็มศักยภาพ
และมีคุณภาพชีวิตที่ดี

“ ตำบลที่มีการดำเนินงานดูแล ส่งเสริมสุขภาพ และคุ้มครองสตรีและเด็กปฐมวัย
ผ่านกลไกความร่วมมือและการมีส่วนร่วม
ของภาคีเครือข่ายในชุมชนและท้องถิ่น ระดับตำบล ”

กลุ่มเป้าหมาย : หญิงตั้งครรภ์ หญิงให้นมบุตร
เด็กแรกเกิด - 5 ปี (5 ปี 11 เดือน 29 วัน)

การขับเคลื่อนงานส่งเสริมสุขภาพสตรีและเด็กปฐมวัย

ผ่านกลไก "มหัศจรรย์ 1,000 วัน Plus สู่ 2,500 วัน"

ชุมชน ท้องถิ่น ภาคีเครือข่าย
ร่วมลงทุนและเป็นเจ้าของ
ในการดูแลหญิงตั้งครรภ์
หญิงให้นมบุตร
และเด็กอายุ 0-5 ปี

ครบถ้วน

ดำเนินงานผ่านกลไกที่มีอยู่ในพื้นที่ทุกกลไก
และครบถ้วนทุกกิจกรรมสำคัญ

คุณภาพ

การดูแลมีคุณภาพมาตรฐาน
และสอดคล้องกับบริบทของพื้นที่

ครอบคลุม

ครอบคลุมกลุ่มเป้าหมายทุกคน
โดยไม่ทอดทิ้งกลุ่มด้อยโอกาส

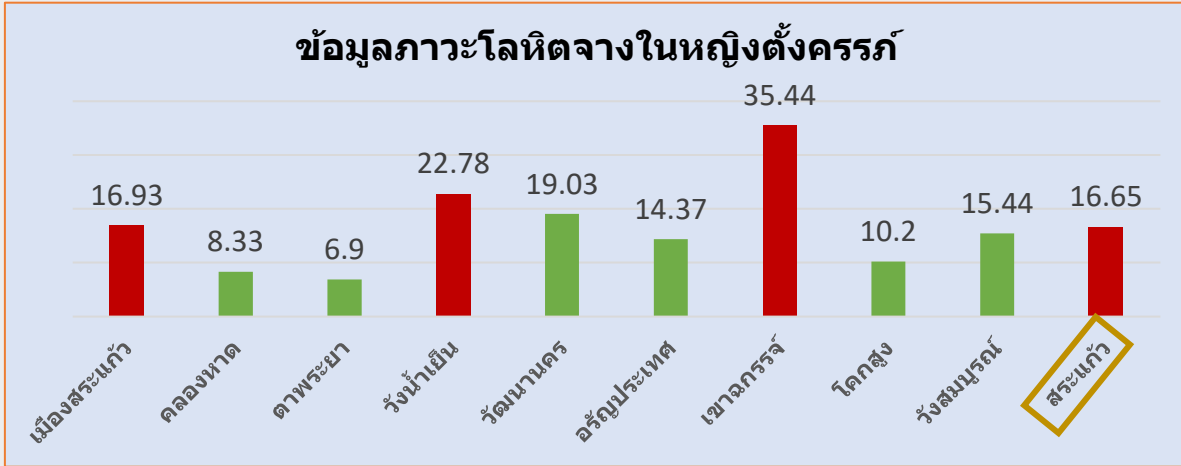


กรมอนามัย
DEPARTMENT OF HEALTH

ที่มาของการดำเนินงาน

1. ปัญหาภาวะโลหิตจางในหญิงตั้งครรภ์ น้อยกว่าร้อยละ 16

ข้อมูลภาวะโลหิตจางในหญิงตั้งครรภ์

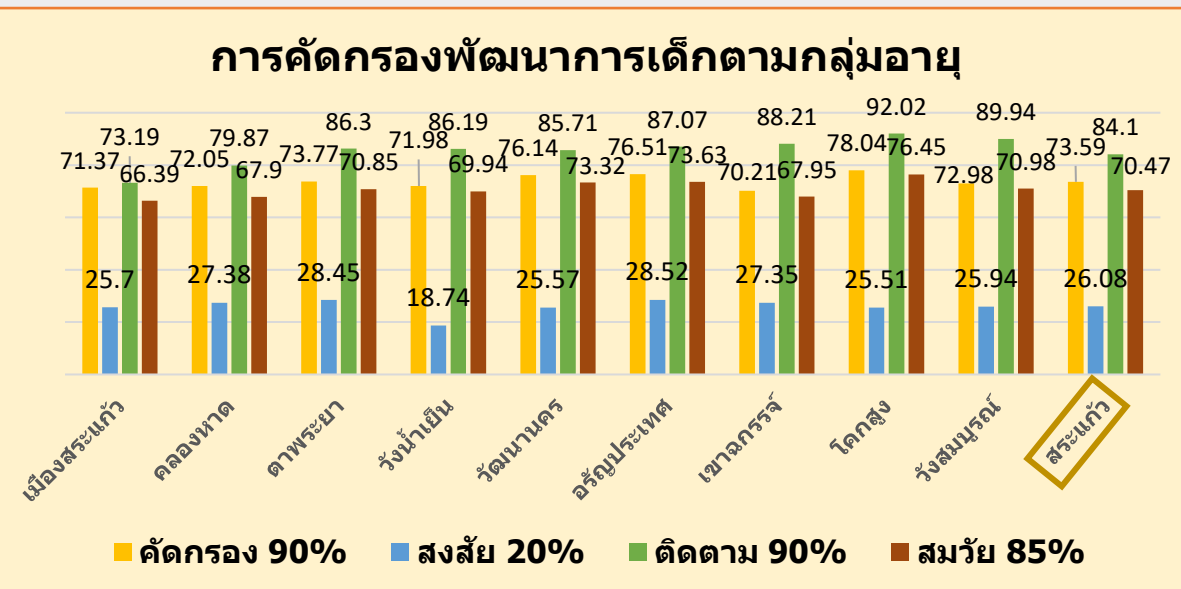


ผลกระทบภาวะโลหิตจางในหญิงตั้งครรภ์

- มารดาเพิ่มความเสี่ยงต่อภาวะโลหิตสูงขณะตั้งครรภ์
- ทารกเสี่ยงต่อภาวะพิการ และเสียชีวิตตั้งแต่อยู่ในครรภ์
- เสี่ยงต่อการคลอดก่อนกำหนด การแท้ง
- มารดาเสี่ยงภาวะตกเลือดหลังคลอด
- สัมพันธ์กับการเกิดภาวะซีมเศร้ำหลังคลอด
- ทารกมีภาวะโลหิตจาง และน้ำหนักทารกต่ำกว่าเกณฑ์
- เด็กมีพัฒนาการไม่สมวัย และการเจริญเติบโตของสมองที่ช้ากว่าเด็กทั่วไป
- เสี่ยงต่อการสูญเสียกำลังสำคัญในการพัฒนาประเทศ

2. ปัญหาพัฒนาการเด็ก

การคัดกรองพัฒนาการเด็กตามกลุ่มอายุ



ผลกระทบปัญหาพัฒนาการเด็กไม่สมวัย

- ส่งผลต่อความฉลาดด้านสติปัญญา(IQ) ด้านอารมณ์(EQ)
- เด็กมีการช่วยเหลือตนเองหรือพัฒนาการช้าลง
- ส่งผลต่อปัญหาต่าง ๆ ของครอบครัว โดยเฉพาะปัญหาสุขภาพจิต และคุณภาพชีวิต
- ผลกระทบต่อชุมชนและสังคมในสวนเด็กที่มีพัฒนาการล่าช้าหรือบกพร่อง เป็นการขาดแคลนทรัพยากรบุคคลที่มีคุณภาพ

1 ครอบคลุม

กิจกรรมสำคัญ

กิน กอด เล่น เล่า นอน ฝ้าดูฟัน



2 คุณภาพ

ยกระดับคุณภาพงานบริการสาธารณสุข



3 ครอบคลุม

เน้นการดูแลอย่างต่อเนื่อง "Continuity" ตลอดระยะเวลา 2,500 วัน และครอบคลุมทุกกลุ่มเป้าหมาย



4 ชุมชน เครือข่าย มีส่วนร่วม เป็นเจ้าของ

สูงดีมีส่วนร่วม Goal เด็ก 0-5 ปี พัฒนาการสมวัย

- กำหนดมาตรการทางสังคม
- มีโครงการ/กิจกรรม ส่งเสริมและแก้ไขปัญหา ในกลุ่มสตรีและเด็กปฐมวัย



- สนับสนุนให้หญิงตั้งครรภ์ และเด็ก 0 - 5 ปี
- เฝ้าระวัง ติดตาม การซึ่่งน้ำหนัก/วัดความยาว เด็กทุกคนในชุมชน



" 4D ยกระดับศูนย์พัฒนาเด็กเล็ก "

4D FOR HEALTH **ศพด. 4 D**

Development & Play

การเฝ้าระวังและส่งเสริมพัฒนาการ

1. นิยาม DPM ในระดับศูนย์พัฒนาเด็กเล็ก

2. นิยาม DPM ในระดับครอบครัว, โรงเรียน, ชุมชน

3. นิยาม DPM ในระดับจังหวัด

Diet

โภชนาการที่ดี

1. กินข้าวเป็นหลัก

2. กินผักผลไม้

3. กินอาหารที่มีไขมันดี

4. ดื่มน้ำสะอาด

Dental

แปรงฟันหลังอาหารกลางวัน ด้วยยาสีฟันผสมฟลูออไรด์

1. แปรงฟัน

2. ตรวจฟัน

3. รับประทานอาหารที่เหมาะสม

Diseases

สถานพัฒนาเด็กปฐมวัยปลอดโรค

1. งดสูบบุหรี่

2. งดดื่มเครื่องดื่มแอลกอฮอล์

3. งดใช้ยาเสพติด

4. งดใช้สารเคมีอันตราย

5. งดใช้ยาปฏิชีวนะ

6. งดใช้ยาฆ่าเชื้อ

7. งดใช้ยาแก้ปวด

8. งดใช้ยาแก้แพ้

9. งดใช้ยาแก้ไอ

10. งดใช้ยาแก้หวัด

กิจกรรม 4D	ครู	เด็ก
Diet	สอนชั่งน้ำหนัก วัดส่วนสูง จุดกราฟ การเจริญเติบโต	อาหารกลางวันและ อาหารว่าง
Dental	สอนตรวจฟัน	สอนแปรงฟัน
Development & Play	สอนประเมิน DSPM สถิติการจัดกิจกรรมเล่น	ทำกิจกรรมการเล่น กับเด็ก
Diseases	ล้างมือ, การดูแลตามมาตรฐาน การโควิด - 19	ล้างมือ, ใส่หน้ากาก อนามัย

แนวทางการดำเนินงานตามลมห้ศรจรย์ 1,000 วัน Plus ศพด.4D

ช่วงวัย	เพิ่มคุณภาพ ANC / WCC	ยกระดับบริการ	ยกระดับการมีส่วนร่วมของชุมชน และ อปท.
1.หญิงตั้งครรภ์ (270 วัน)	<ul style="list-style-type: none"> ฝากครรภ์ก่อน 12 weeks + ฝากครรภ์คุณภาพตามเกณฑ์ จ่ายยาเม็ด Triferdine ทุกราย เฝ้าระวังติดตามน้ำหนัก พฤติกรรมบริโภคอาหาร กิจกรรมทางกาย นอน อุบัติเหตุ ตรวจสุขภาพช่องปาก (ไตรมาส 2) 	<ul style="list-style-type: none"> ➢ สร้างความรอบรู้ด้านสุขภาพ สอน สานิตทักษะการประเมินโภชนาการ การจัดการอาหาร การแปรงฟัน แก่หญิงตั้งครรภ์ ➢ จ่าย Progesterone ลด Preterm ➢ เยี่ยมบ้าน (หมอครอบครัว / อสค.) 	<ul style="list-style-type: none"> ❖ แจกนมหญิงตั้งครรภ์ (ไตรมาส 3) ❖ ค้นหาหญิงตั้งครรภ์ฝากครรภ์ก่อน 12 weeks ❖ มีมาตรการส่งเสริมด้านโภชนาการ กิจกรรมทางกาย สุขภาพช่องปาก ส่งเสริมคุณภาพชีวิตแม่และเด็ก
2.หญิงหลังคลอด และเด็กอายุ 0-6 เดือน (180 วัน)	<ul style="list-style-type: none"> • บันได 10 ขั้น เลี้ยงลูกด้วยนมแม่ • จ่ายยาเม็ด Triferdine หญิงหลังคลอดทุกราย • เฝ้าระวังติดตามน้ำหนักส่วนสูงเด็ก ประเมินพฤติกรรมการบริโภคอาหาร • ให้คำแนะนำนมแม่ อาหารหญิงให้นมบุตร กิน กอด เล่น เล่า นอน ฝ้าดูฟัน • แนะนำการใช้คู่มือ DSPM 	<ul style="list-style-type: none"> ➢ สร้างพ่อแม่/ผู้ดูแลเด็กให้รอบรู้ มีทักษะการจัดการอาหาร การใช้คู่มือ DSPM แผลผลการเจริญเติบโต ➢ เยี่ยมบ้าน หญิงหลังคลอด/เด็กแรกเกิด 	<ul style="list-style-type: none"> ❖ แจกนมหญิงให้นมบุตร ❖ มุมนมแม่ในสถานประกอบการ ❖ มีมาตรการส่งเสริมด้านโภชนาการ กิจกรรมทางกาย สุขภาพช่องปาก
3.เด็กอายุ 6 เดือน – 2 ปี (550 วัน)	<ul style="list-style-type: none"> • คัดกรอง ติดตาม กระตุ้นพัฒนาการเด็กด้วย DSPM / TIDA4I • จ่ายยาน้ำเสริมธาตุเหล็กเด็กทุกคน • ประเมินภาวะโภชนาการ น้ำหนักส่วนสูง • ตรวจสุขภาพช่องปาก เคลือบฟลูออไรด์ • แนะนำกิน กอด เล่น เล่า นอน ฝ้าดูฟัน 	<ul style="list-style-type: none"> ➢ สร้างพ่อแม่/ผู้ดูแลให้รอบรู้ มีทักษะการจัดการอาหาร ประเมินการเจริญเติบโต การใช้คู่มือ DSPM ➢ แปรงสีฟันอันแรก เมื่อเด็ก 6 เดือน ➢ เยี่ยมบ้านเด็ก โดยเฉพาะเด็กที่มีภาวะทุพโภชนาการ 	<ul style="list-style-type: none"> ❖ แจกไข่เด็ก วันละ 1 ฟอง /แจกนมเด็ก อายุ 1-2 ปี วันละ 1 กล่อง ❖ มุมนมแม่ในสถานประกอบการ ❖ มีมาตรการส่งเสริมด้านโภชนาการ กิจกรรมทางกาย /ลานเล่น สุขภาพช่องปาก
4.เด็กอายุ 3 – 5 ปี (1,500 วัน)	<ul style="list-style-type: none"> • คัดกรอง ติดตาม กระตุ้นพัฒนาการเด็กด้วย DSPM / TIDA4I • จ่ายยาน้ำเสริมธาตุเหล็กเด็กทุกคน • ประเมินภาวะโภชนาการ น้ำหนักส่วนสูง • ตรวจสุขภาพช่องปาก แปรงฟัน • แนะนำกิน กอด เล่น เล่า นอน ฝ้าดูฟัน 	<ul style="list-style-type: none"> ➢ สร้างพ่อแม่/ผู้ดูแลให้รอบรู้ มีทักษะการจัดการอาหาร แผลผลการเจริญเติบโต การใช้คู่มือ DSPM การแปรงฟัน ➢ ทักษะชวนลูกเล่น 	<ul style="list-style-type: none"> ❖ มีมาตรการส่งเสริมด้านโภชนาการ กิจกรรมทางกาย สุขภาพช่องปาก ❖ แจกนมเด็กวันละ 1-2 กล่อง ❖ สนามเด็กเล่นสร้างปัญญา ❖ ลานเล่นเปลี่ยนโลก ❖ ศพด. 4 D

โครงการ อปท.ร่วมใจป้องกัน และแก้ไขปัญหาการตั้งครรภ์ในวัยรุ่น



**การป้องกัน
การตั้งครรภ์ในวัยรุ่น**
“Sex ปลอดภัย ไม่ท้องก่อนวัยอันควร”

➢ โครงการ อปท.ร่วมใจ ป้องกันและแก้ไขปัญหาการ ตั้งครรภ์ในวัยรุ่น

1. วัยรุ่นวัยใส ไม่ท้องก่อนวัยอันควร
2. รักปลอดภัย (ไม่ติดลูก ไม่ติดโรค)

➢ การมีส่วนร่วมของ อปท.

1. ศูนย์บริการที่เป็นมิตรกับวัยรุ่นในชุมชน
2. จุดให้บริการถุงยางอนามัยฟรี / ฝังยาคุมกำเนิดฟรี
3. สำหรับวัยรุ่น จัดพื้นที่สร้างสรรค์ ลานออกกำลังกาย ลานดนตรี
ในชุมชน
4. ประชาสัมพันธ์ สนับสนุนสื่อป้องกันและแก้ไขปัญหาการ
ตั้งครรภ์ในวัยรุ่น

โครงการพัฒนาตำบล Long Term Care (LTC) ดูแลผู้สูงอายุระยะยาว



➢ โครงการพัฒนาตำบล Long Term Care ; ดูแลผู้สูงอายุระยะยาว

➢ การมีส่วนร่วมของ อปท.

➢ การสร้างและพัฒนาศักยภาพผู้ดูแลผู้สูงอายุ (Care Giver) อย่างมืออาชีพ

➢ เสริมสร้างความเข้มแข็งชมรมผู้สูงอายุ ชะลอชรา ชีวายืนยาว : คณะกรรมการฯ เข้มแข็ง กิจกรรมชมรมต่อเนื่อง

➢ 1 อปท. 1 โรงเรียนผู้สูงอายุ