



กลุ่มงานส่งเสริมสุขภาพ

สำนักงานสาธารณสุขจังหวัดสระแก้ว

วันที่ 31 ตุลาคม 2565

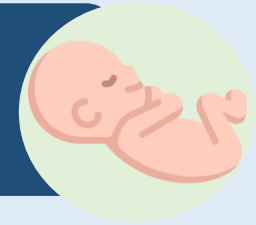
1

แนวทางการปฏิบัติการตรวจคัดกรองทารกแรกเกิด
กรมวิทยาศาสตร์การแพทย์ ประจำปีงบประมาณ พ.ศ.2566

2

มูลนิธิแพथ้อาสา
สมเด็จพระศรีนครินทราบรมราชชนนี (พอสว.)

แนวทางการปฏิบัติการตรวจคัดกรองทารกแรกเกิด กรมวิทยาศาสตร์การแพทย์ ประจำปีงบประมาณ พ.ศ.2566



สถานบริการ/sw.

กลุ่มงานส่งเสริมสุขภาพ สำนักงานสาธารณสุขจังหวัดสระแก้ว

บันทึกข้อมูลทารกตามแบบฟอร์ม
เก็บตัวอย่างเลือดทารกอายุ 48 -72 ชม.

ส่งตัวอย่างกระดาษซับเลือด
ทางไปรษณีย์ EMS

คัดกรอง (3-5 วัน)

- CHT
- PKU
- IEM

ผลลบ

แจ้งผล

- รายงานผ่าน Website

ผลบวก

แจ้งผล

- แจ้งเตือนผลด่วน EMS/โทรศัพท์
- รายงานผ่าน Website

หน่วยตรวจคัดกรอง

ผลคัดกรอง CHT ,PKU ผิดปกติ

- หน่วยบริการติดตาม มาตรวจ ยืนยัน
- ให้ยา Thyroxine อายุ < 14 วัน

หน่วยบริการ

- ประเมินผลการตรวจยืนยัน
- ให้การดูแลรักษาตามแนวทางปฏิบัติของ สมาคมต่อมไร้ท่อเด็กและวัยรุ่นไทย

ผลคัดกรองผิดปกติ

มีความเสี่ยงต่อกลุ่มโรค IEM

- หน่วยบริการติดตาม มาตรวจยืนยันที่ศูนย์การดูแลผู้ป่วยหายาก
- กรณี
 1. เร่งด่วนมาก ตามทากรับการประเมินภายใน 24 ชม.
 2. เร่งด่วนปานกลาง ตามทากรับการประเมินภายใน 48 ชม
- ผลผิดปกติ ควรได้รับการรักษาเร่งด่วนภายในอายุไม่เกิน 7 วัน.

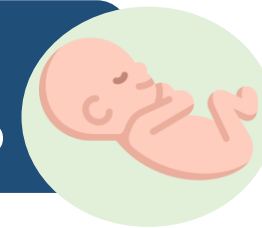
หน่วยบริการ/ศูนย์การ
ดูแลผู้ป่วยโรคหายาก

ศูนย์การดูแลผู้ป่วยโรคหายาก

- ประเมินผลการตรวจยืนยัน
- ให้การดูแลรักษาตามแนวทางเวชปฏิบัติในการคัดกรองทารกแรกเกิดโรคพันธุกรรมเมตาบอลิกแบบเพิ่มจำนวนโรค

ไม่ต้องพิสูจน์ตัวตนเพื่อยืนยันการใช้สิทธิของตนเองในการเข้ารับบริการ

แนวทางการปฏิบัติการตรวจคัดกรองทารกแรกเกิด กรมวิทยาศาสตร์การแพทย์ ประจำปีงบประมาณ พ.ศ.2566



กลุ่มงานส่งเสริมสุขภาพ สำนักงานสาธารณสุขจังหวัดสระแก้ว

1. อัตราค่าบริการการตรวจคัดกรองทารกแรกเกิด

เด็กไทย			เด็กต่างด้าว		
CHT	PKU	IEM	CHT	PKU	IEM
ฟรี	ฟรี	ฟรี	135 บาท	500 บาท	
			635 บาท		

ส่งหน่วยคัดกรอง sw. จุฬาลงกรณ์ สภากาชาดไทย

CHT = Congenital hypothyroidism : ภาวะบกพร่องไทรอยด์ฮอร์โมน

PKU = Phenylketonuria : โรคฟีนิลโตนูเรีย

IEM = Inborn errors of metabolism : โรคพันธุกรรมเมตาบอลิก

2. จำนวนผลผิดปกติ ปี2565

- Thyroid stimulating hormone (TSH) = 1 ราย
- Phenylalanine (Phe) = 1 ราย

รวม 2 ราย

3. จำนวนการส่งตรวจตัวอย่างปี 2565

เดือน	จำนวนทั้งหมด (ราย)	ทั้งหมด (ราย)	TSH > 25 Mu/l (ราย)	Phe > 4 Mu/l (ราย)
ต.ค.	465	1		1
พ.ย.	436	3	2	1
ธ.ค.	332			
ม.ค.	305			
ก.พ.	274	1		1
มี.ค.	373			
เม.ย.	302			
พ.ค.	328			
มิ.ย.	222			
ก.ค.	328			
ส.ค.	464	1	1	
ก.ย.	419	1	1	
รวม	4248	7	4	3



มูลนิธิแพथยาอาสา สมเด็จพระศรีนครินทราบรมราชชนนี (พอสว.)

กลุ่มงานส่งเสริมสุขภาพ สำนักงานสาธารณสุขจังหวัดสระแก้ว

ประจำเดือน พฤศจิกายน พ.ศ.2565

วัน เดือน ปี

วันศุกร์ที่
18 พฤศจิกายน 2565

สถานที่

โรงเรียนไตรเด็ยวิทยา
หมู่ 2 ต.ไตรเด็ย
อ.คลองหาด จ.สระแก้ว
(จังหวัดเคลื่อนที่)

