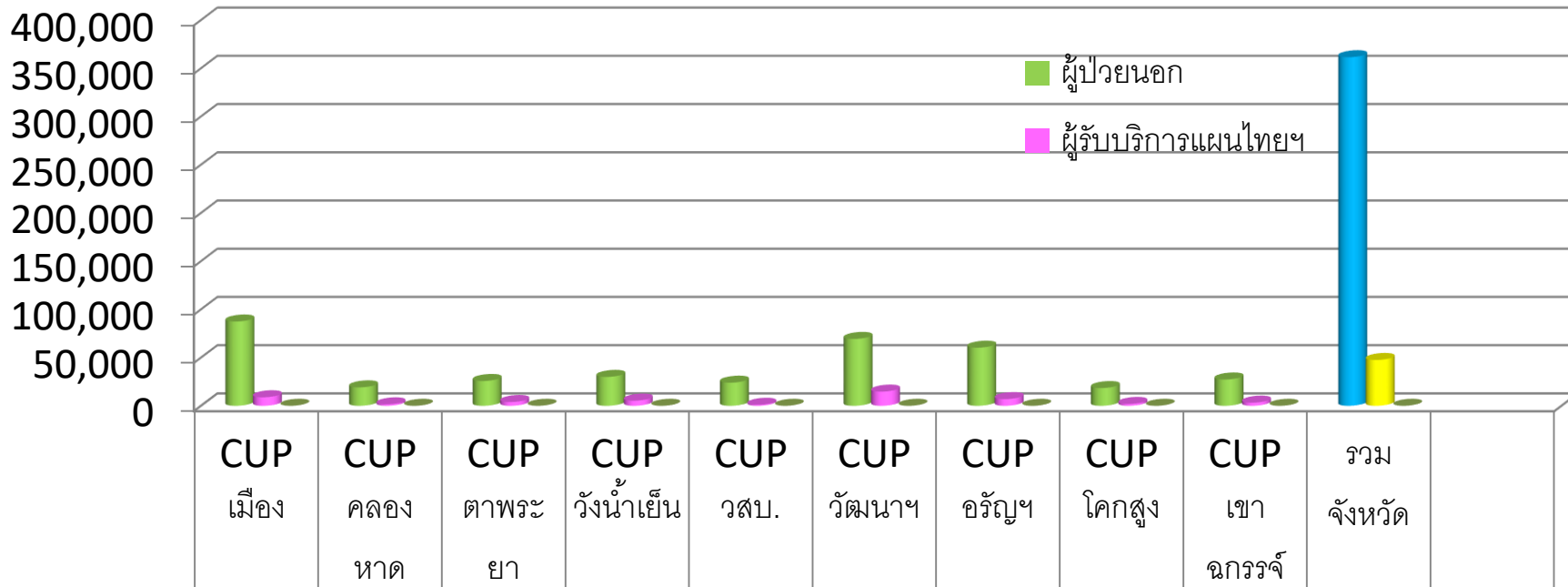


ผู้ป่วยนอกได้รับบริการแพทย์แผนไทยและการแพทย์ทางเลือก

เกณฑ์ร้อยละ 18.5 (ณ 20 มกราคม 2562)



	CUP เมือง	CUP คลองหาด	CUP ตาพระยา	CUP วังน้ำเย็น	CUP วสบ.	CUP วัฒนานคร	CUP อรัญฯ	CUP โคกสูง	CUP เขาฉกรรจ์	รวมจังหวัด	
■ ผู้ป่วยนอก	87,379	19,113	25,730	29,966	23,973	69,344	60,255	18,395	27,260	361,41	
■ ผู้รับบริการแพทย์แผนไทยฯ	8,839	1,518	3,916	5,329	1,057	14,701	6,946	1,931	3,273	47,510	ไม่ผ่าน
■ ภาพรวม CUP	10.12	7.94	15.22	17.78	4.41	21.2	11.53	10.5	12.01	13.15	

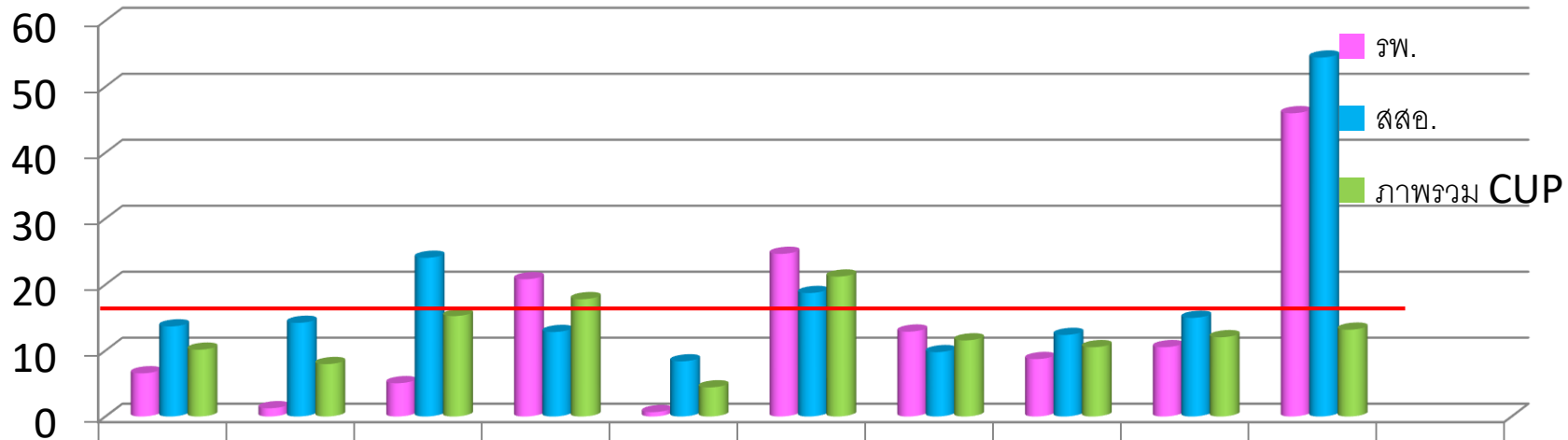
**ประเทศ = 15.46

**เขต 6 = 13.67

**อันดับ 4 = สระแก้ว

ผู้ป่วยนอกได้รับบริการแพทย์แผนไทยและการแพทย์ทางเลือก

เกณฑ์ร้อยละ 18.5 (ณ 20 มกราคม 2562)



รพ.	6.54	1.25	5.04	20.8	0.66	24.64	12.86	8.7	10.5	45.96
สสอ.	13.65	14.19	24.05	12.8	8.35	18.71	9.75	12.36	14.95	54.4
ภาพรวม CUP	10.12	7.94	15.22	17.78	4.41	21.2	11.53	10.5	12.01	13.15

ไม่ผ่าน