



SAKAEO PROVINCIAL
HEALTH OFFICE

ประชุม คปสจ.

29 มิถุนายน 2565

กลุ่มงานควบคุมโรคติดต่อ
สำนักงานสาธารณสุขจังหวัดสระแก้ว



Get Started



เริ่มตั้งแต่ 1 มกราคม - 28 มิถุนายน 2565



ผู้ติดเชื้อมันี่ [API]

+10 ราย

ส่งตรวจมันี่ 55 ราย

เสียชีวิตมันี่

0 ราย

ผู้ติดเชื้อมสะสม

19,255 ราย

ส่งตรวจสะสม 44,451 ราย

เสียชีวิตสะสม

78 ราย [0.41%]

สะสมตั้งแต่ปี 2563

182 ราย [0.46%]

การให้บริการวัคซีนโควิด-19

เข็ม 3

มันี่ 33 โดส

สะสม 110,044 โดส (21.9%)



เข็ม 2

มันี่ 40 โดส

สะสม 341,359 โดส (68.1%)



เข็ม 1

มันี่ 28 โดส

สะสม 374,131 โดส (74.6%)



ประชากรตามสิทธิการรักษาพยาบาล สปสช./ผลการวัด MOPH IC

Sakaeo Endemic Approach to COVID-19

Indicator - อัตราป่วยตาย < 0.1% - เข้ารักษา รพ. < 10%
 - Booster Vaccine \geq 60% - Vaccine 608 อย่างน้อย 2 dose > 80%

- ระบบรายงาน API อย่างเดียว
- สอบสวนเฉพาะ Cluster/สายพันธุ์ใหม่
- เฝ้าระวังเสียชีวิต (608) ร่วมกับ NCD@Home

Social

- ส่งเสริมมาตรการ UP
- ประเมิน COVID Free Setting
- สื่อสารความเสี่ยง Living with COVID

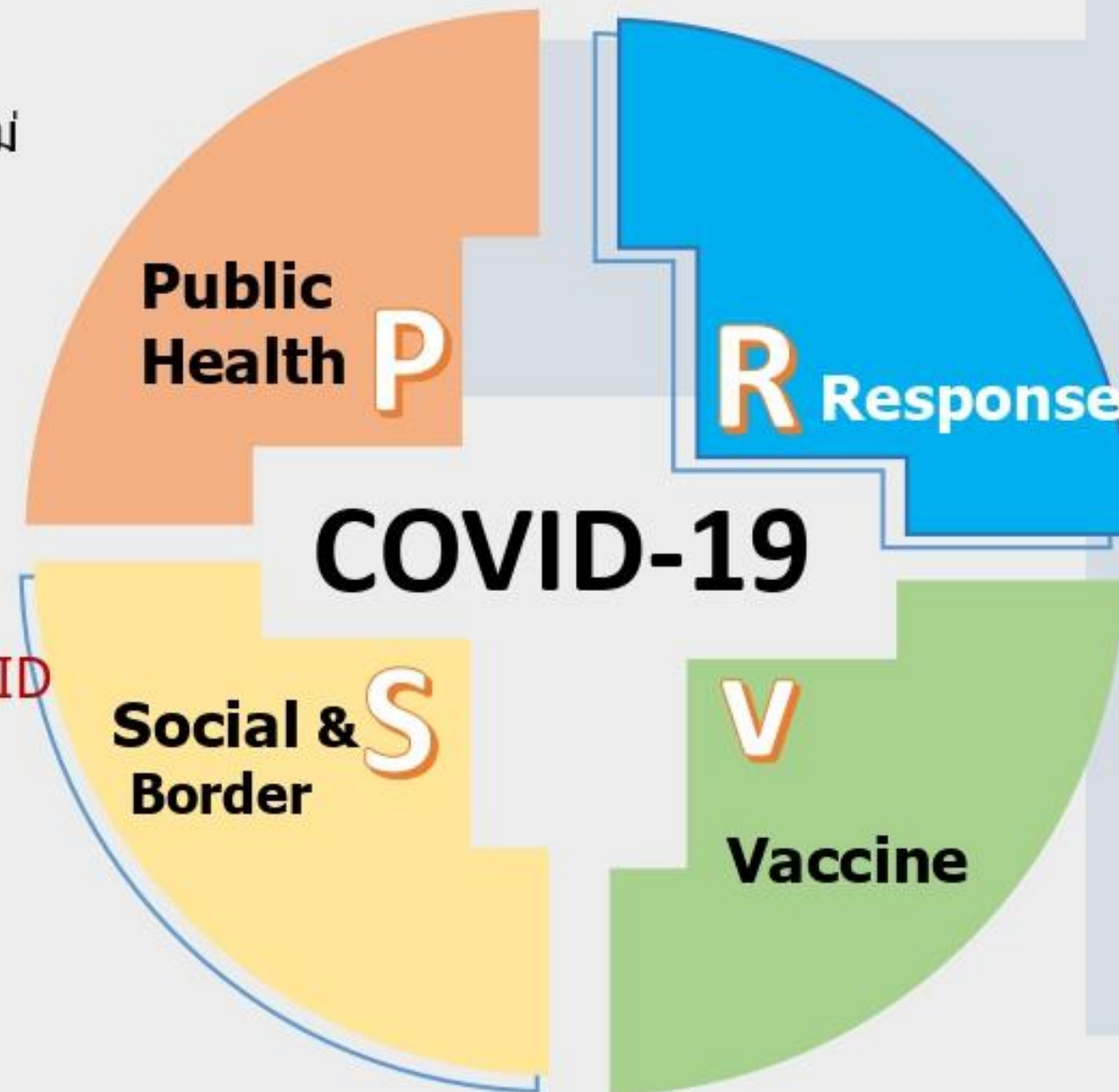
Border

- One Stop Service

ตรวจสุขภาพแรงงานข้ามแดน

- บูรณาการหน่วยงานที่เกี่ยวข้อง

เฝ้าระวังโรคชายแดน



- Service Plan COVID-19
- พัฒนา ARI-Clinic/OPSI
- Long COVID-19 Unit
- แผนรองรับผู้ติดเชื้อแบบกลุ่ม

- ปรับเป็นโปรแกรม EPI ปกติ
- 608 เขิงรุก ร่วมกับ NCD@Home
- AEFI Surveillance





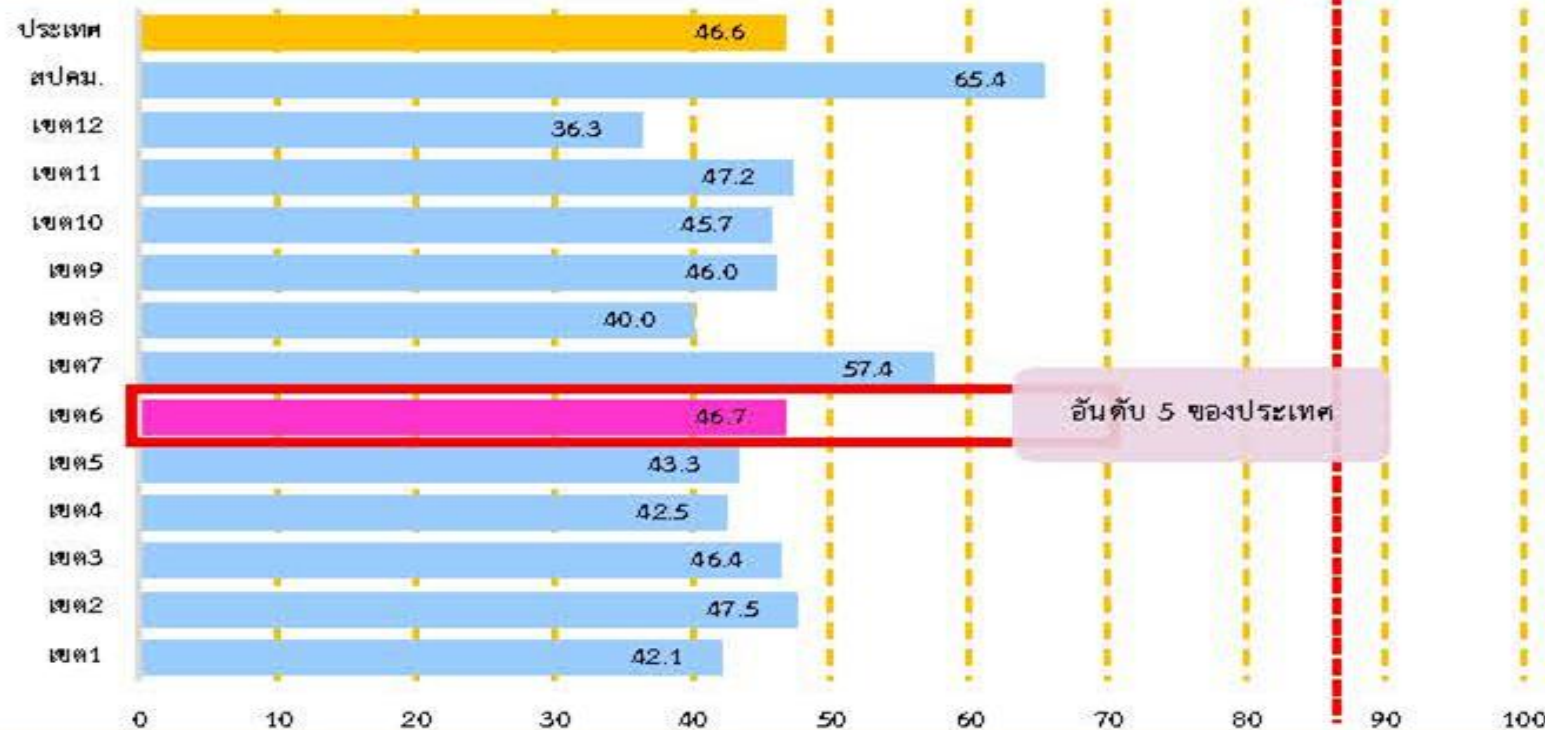
รายงานความก้าวหน้าการดำเนินงานวัณโรค สำนักงานป้องกันควบคุมโรคที่ 6 จังหวัดชลบุรี

ประจำวันที่ 23 มิถุนายน 2565

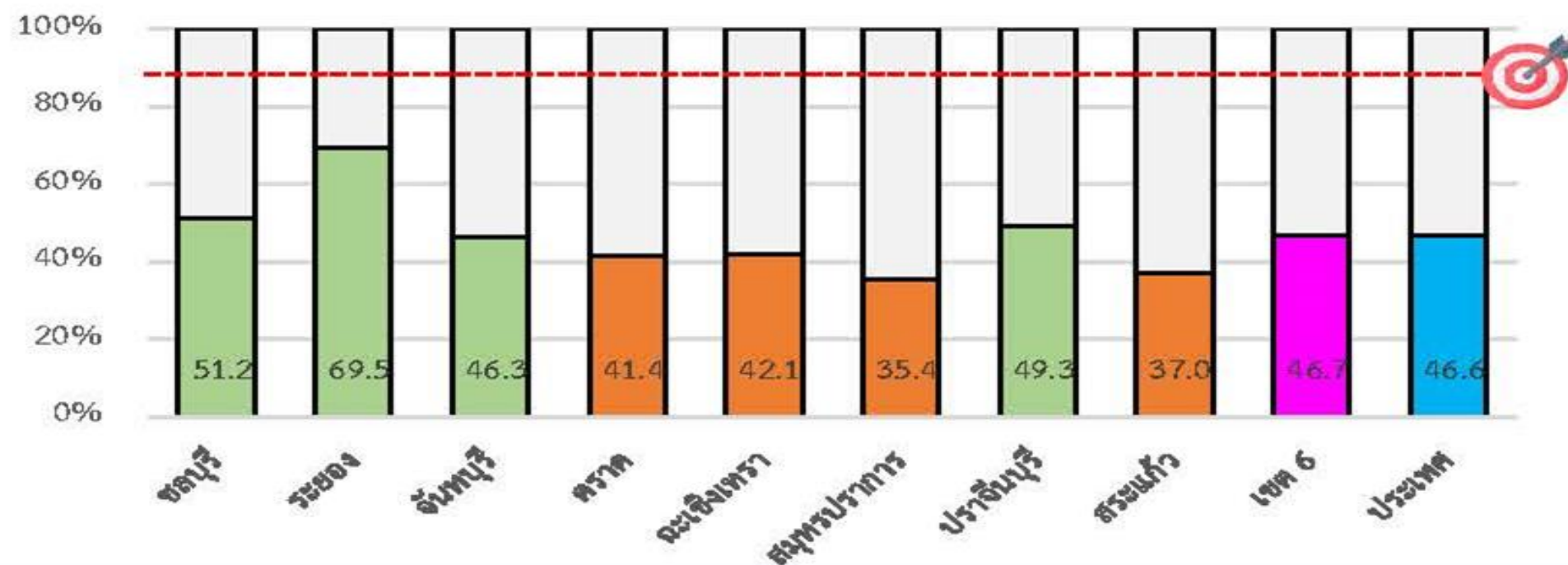
ความครอบคลุมการขึ้นทะเบียนรักษาวัณโรครายใหม่และกลับเป็นซ้ำ ปี 2565

*(เป้าหมาย \geq ร้อยละ 88)

ภาพประเทศ



เขตสุขภาพที่ 6



การขึ้นทะเบียนรักษา ปี 2565 (1 ต.ค. 2564 - 22 มิถุนายน 2565) (เป้าหมาย \geq 88%)

ประเทศ คาดประมาณผู้ป่วยวัณโรค 99,280 ราย ขึ้นทะเบียนรักษา จำนวน 46,311 ราย (46.6%)

เขต 6 อยู่ที่อันดับ 5 ของประเทศ คาดประมาณผู้ป่วยวัณโรค 9,299 ราย ขึ้นทะเบียนรักษา จำนวน 4,340 ราย (46.7%) สูงสุด จังหวัดระยอง 69.5 % รองลงมาจังหวัดชลบุรี 51.2% ปราจีนบุรี 49.3 และ จันทบุรี 46.3

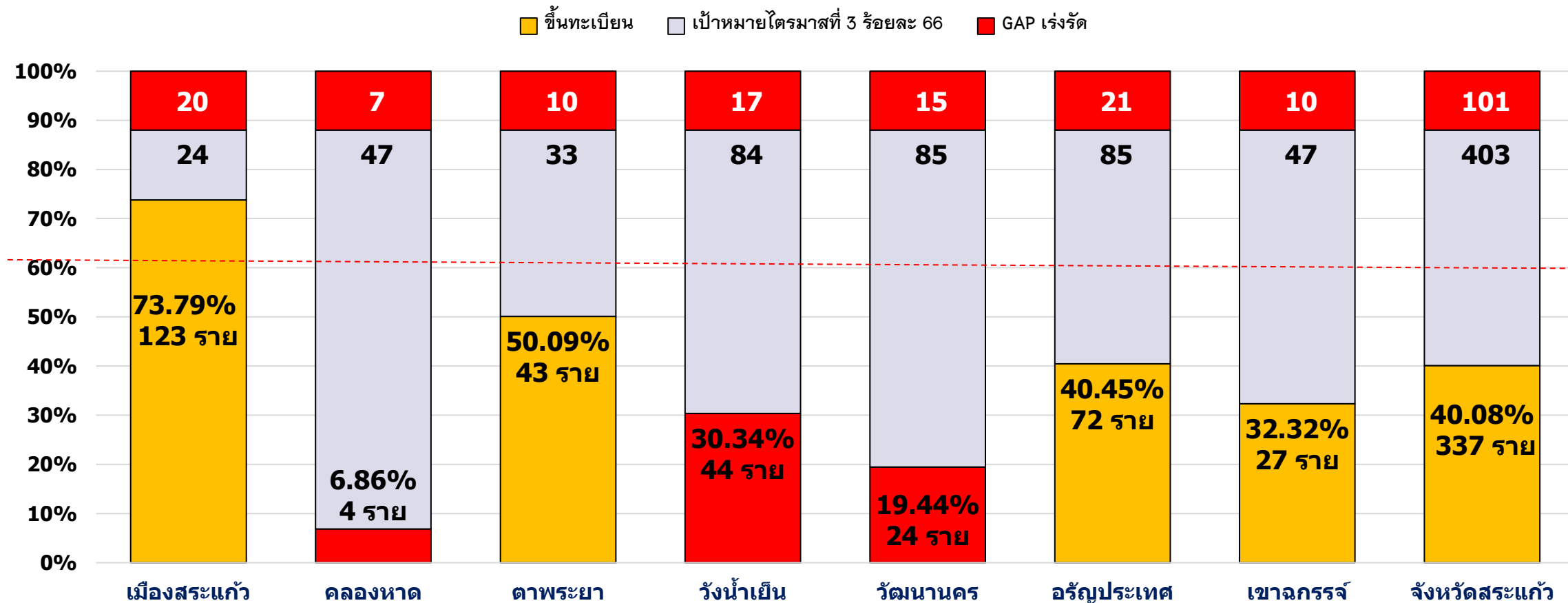
สถานการณ์การดำเนินงานวัณโรคปี 2565

เป้าหมายการดำเนินงานการขึ้นทะเบียนรักษาวัณโรครายใหม่และกลับมาเป็นซ้ำ ปี 2565

เป้าหมาย ≥ ร้อยละ 88

รายงานผลการดำเนินงานโดยแยกตาม TB Clinic

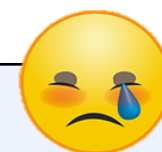
- PA (นับเฉพาะไตรมาสที่ 1)
 รายใหม่ทั้งหมด 115
-  เสียชีวิต 3 ราย (2.61%)
 -  กำลังรักษา 71 ราย (61.74%)
 -  รักษาหาย/ครบ 36 ราย (31.30%)
 -  ขาดยา 0 ราย (0.00%)
 -  โอนออก 5 ราย (4.35%)



หมายเหตุ : อำเภอโคกสูงขึ้นข้อมูลร่วมกับ TB Clinic รพ.อรัญประเทศ
 อำเภอวังสมบูรณ์ขึ้นข้อมูลร่วมกับ TB Clinic รพ.วังน้ำเย็น

การขึ้นทะเบียนรักษา ปี 2565 (1 ต.ค.2564 – 27 มิ.ย.2565) (เป้าหมายไตรมาสที่ 3 ≥ 66%)

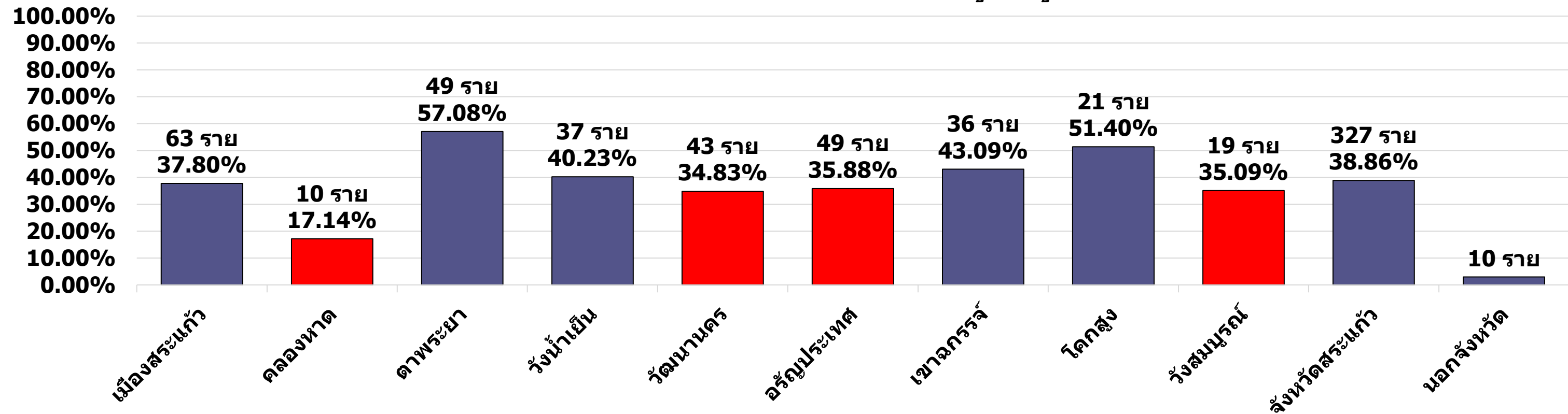
- ❖ จังหวัดสระแก้วอยู่ที่อันดับ 7 ของเขตสุขภาพที่ 6 คาดประมาณผู้ป่วยวัณโรค 841 ราย ขึ้นทะเบียนรักษา จำนวน 337 ราย
- ❖ ต้องดำเนินการเร่งรัดค้นหาและขึ้นทะเบียนรักษาอีก จำนวน 101 ราย จึงจะเป็นไปตามเป้าหมาย (เป้าหมาย ≥ ร้อยละ 66 ในไตรมาสที่ 3) (40.08%) สูงสุด คือ TB Clinic รพ.สระแก้ว 73.79% , TB Clinic รพ.ตาพระยา 50.09% และ TB Clinic รพ.อรัญประเทศ 40.45%



สถานการณ์การดำเนินงานวัณโรคปี 2565

ความครอบคลุมการขึ้นทะเบียนรักษาวัณโรครายใหม่และกลับเป็นซ้ำ ปี 2565

รายงานผลการดำเนินงานโดยแยกตามที่อยู่ของผู้ป่วย



การขึ้นทะเบียนรักษา ปี 2565 (1 ต.ค.2564 – 27 มิ.ย.2565) (เป้าหมายไตรมาสที่ 3 $\geq 66\%$)

❖ ขึ้นทะเบียนรักษาแยกตามที่อยู่ของผู้ป่วย จังหวัดสระแก้ว จำนวน 327 ราย นอกจังหวัด 10 ราย

สูงสุด คือ อ.เมืองสระแก้ว 63 ราย 73.79% , อ.ตาพระยา 49 ราย 14.54% และอ.อรัญประเทศ 49 ราย 14.54%

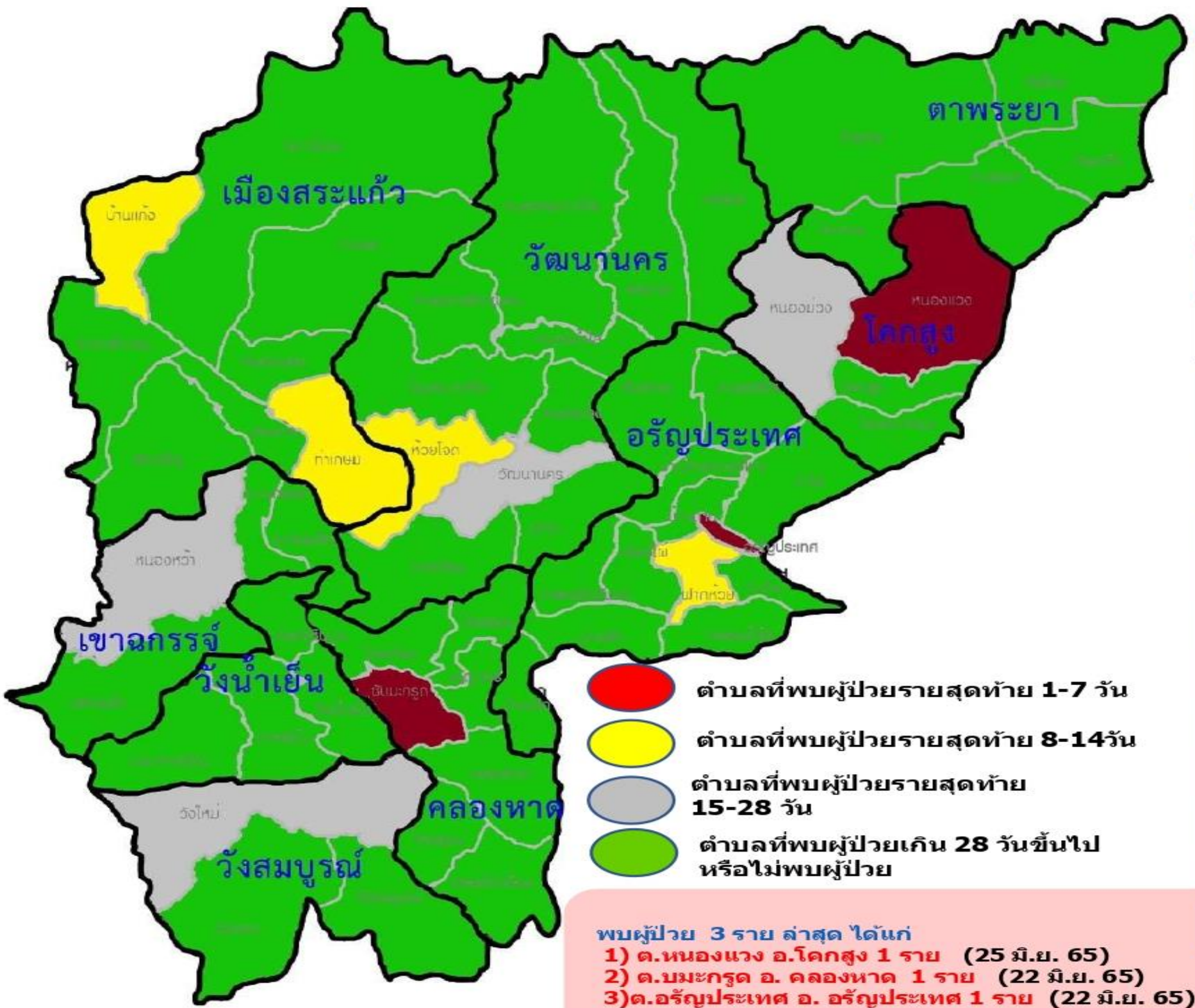
แนวทางการดำเนินการเร่งรัด

1. เร่งรัดคัดกรองด้วยการถ่ายภาพรังสีทรวงอกในประชากรกลุ่มเสี่ยง 7 กลุ่ม ให้เน้น ผู้สัมผัสวัณโรค
2. เร่งรัดการขึ้นทะเบียนผู้ป่วยวัณโรคที่มี ผลการตรวจทางห้องปฏิบัติการในโปรแกรม NTIP ให้ครบถ้วน และรายงานผู้ป่วยวัณโรคทุกรายในสถานพยาบาลทุกแห่ง

โรคไข้เลือดออก



27
มิ.ย.65



พบผู้ป่วย 3 ราย ล่าสุด ได้แก่
 1) ต.หนองแวง อ.โคกสูง 1 ราย (25 มิ.ย. 65)
 2) ต.บมะกรูด อ. คลองหาด 1 ราย (22 มิ.ย. 65)
 3) ต.อรัญประเทศ อ. อรัญประเทศ 1 ราย (22 มิ.ย. 65)

ประเทศไทย พบผู้ป่วย 5,196 ราย อัตราป่วย 7.85 /แสน ปชก.
 เสียชีวิต 6 ราย อัตราป่วยตายร้อยละ 0.01
 เขตสุขภาพที่ 6 พบผู้ป่วย 392 ราย อัตราป่วย 6.28/แสน ปชก.
 เสียชีวิต 1 ราย อัตราป่วยตายร้อยละ 0.02
 จังหวัดสระแก้ว พบผู้ป่วย 33 ราย ไม่มีผู้เสียชีวิต อัตราป่วย
 5.87 /แสน ปชก. ลำดับที่ 50 ของประเทศ

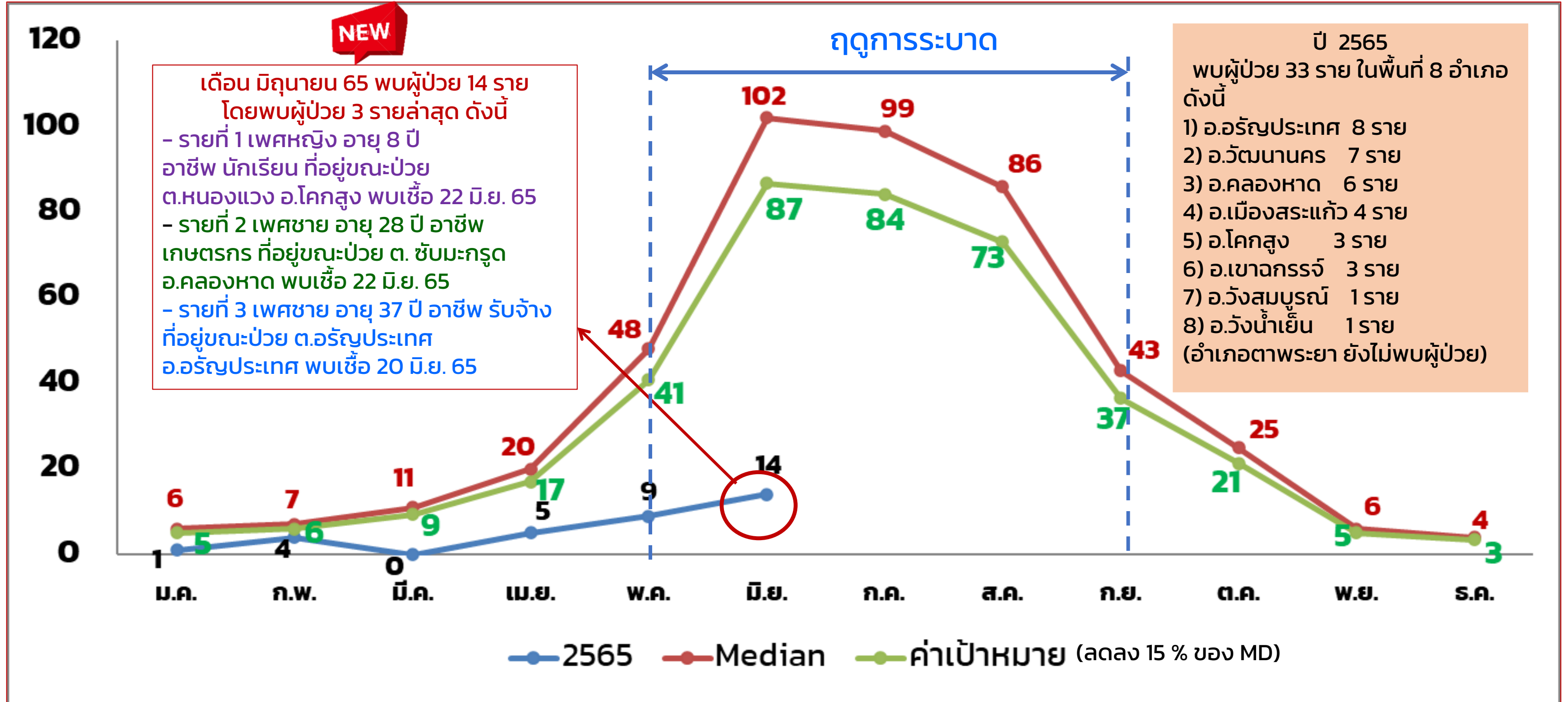
สัปดาห์ที่ 25 (19มิ.ย.- 25มิ.ย. 2565)	สะสม (ราย)
3	33

อันดับ	อำเภอ	จำนวน	อัตราป่วย/
			แสน ปชก.
1	คลองหาด	6	15.61
2	โคกสูง	3	11.05
3	อรัญประเทศ	8	8.92
4	วัฒนานคร	7	8.55
5	เขาฉกรรจ์	3	5.29
6	เมืองสระแก้ว	4	3.6
7	วังสมบูรณ	1	2.76
8	วังน้ำเย็น	1	1.57
9	ตาพระยา	0	0
รวม		33	5.87

ขง...



จำนวนผู้ป่วยโรคไข้เลือดออก จ.สระแก้ว ปี 2565 เปรียบเทียบ ค่ามัธยฐาน 5 ปีย้อนหลัง (2560-2564)



สรุปการติดตามกิจกรรม โครงการพยาธิใบไม้ตับและมะเร็งท่อน้ำดี

ข้อมูล ณ 28 มิ.ย.65

อำเภอ	ตำบล	แผนโครงการ	ตรวจอูจภาวะ	รณรง ค์	ตัดเบิกจ่าย
เมือง สรรแก้ว	8	ผ่าน	อยู่ระหว่าง ดำเนินการ	กำลัง ดำเนินการ	ยังไม่ดำเนินการ
คลอง หาด	7	ผ่าน	อยู่ระหว่าง ดำเนินการ	กำลัง ดำเนินการ	ยังไม่ดำเนินการ
ตาพรญา	5	ผ่าน	ดำเนินการแล้ว	ดำเนินการแล้ว	กำลัง ดำเนินการ
วัง น้ำเย็น	4	ผ่าน	ดำเนินการแล้ว	ดำเนินการแล้ว	กำลัง ดำเนินการ
วัฒนานคร	11	ผ่าน	ดำเนินการแล้ว	ดำเนินการแล้ว	กำลัง ดำเนินการ
อรัญ พรหมศ	13	ผ่าน	ดำเนินการแล้ว	ดำเนินการแล้ว	อยู่ระหว่าง การตรวจสอบ
เขาคกรรจ์	4	ผ่าน	อยู่ระหว่าง ดำเนินการ	ยังไม่ดำเนินการ	ยังไม่ดำเนินการ
โคกสูง	4	ผ่าน	ดำเนินการแล้ว	ดำเนินการแล้ว	ยังไม่ดำเนินการ
วัง สมบูรณ์	3	ผ่าน	ดำเนินการแล้ว	ดำเนินการแล้ว	ยังไม่ดำเนินการ

สรุปกิจกรรมโครงการ

ควบคุมโรคหนองพยาธิในโรงเรียนตำรวจตระเวนชายแดน

ข้อมูล ณ 28 มิ.ย.65

อำเภอ	โรงเรียน	ตรวจออกจากระ	รณรง ค์	ตัดเบิกจ่าย
คลองหาด	1	ดำเนินการแล้ว	กำลังดำเนินการ	ยังไม่ดำเนินการ
วังน้ำเย็น	1	ดำเนินการแล้ว	ดำเนินการแล้ว	กำลังดำเนินการ
อรัญประเทศ	2	ดำเนินการแล้ว	ดำเนินการแล้ว	กำลังดำเนินการ
เขาฉกรรจ์	2	ดำเนินการแล้ว	กำลังดำเนินการ	ยังไม่ดำเนินการ
วังสมบูรณ์	5	ดำเนินการแล้ว	ดำเนินการแล้ว	กำลังดำเนินการ



ผลการดำเนินงานบริการวัคซีนไข้หวัดใหญ่ตามฤดูกาล (7 กลุ่มเสี่ยง) จังหวัดสระแก้ว ปี 2565 (SAKAEO FLU WEEKLY REPORT)



วัคซีนตามโควตาที่ได้รับการจัดสรร

33,700 โดส

ฉีดไปแล้ว

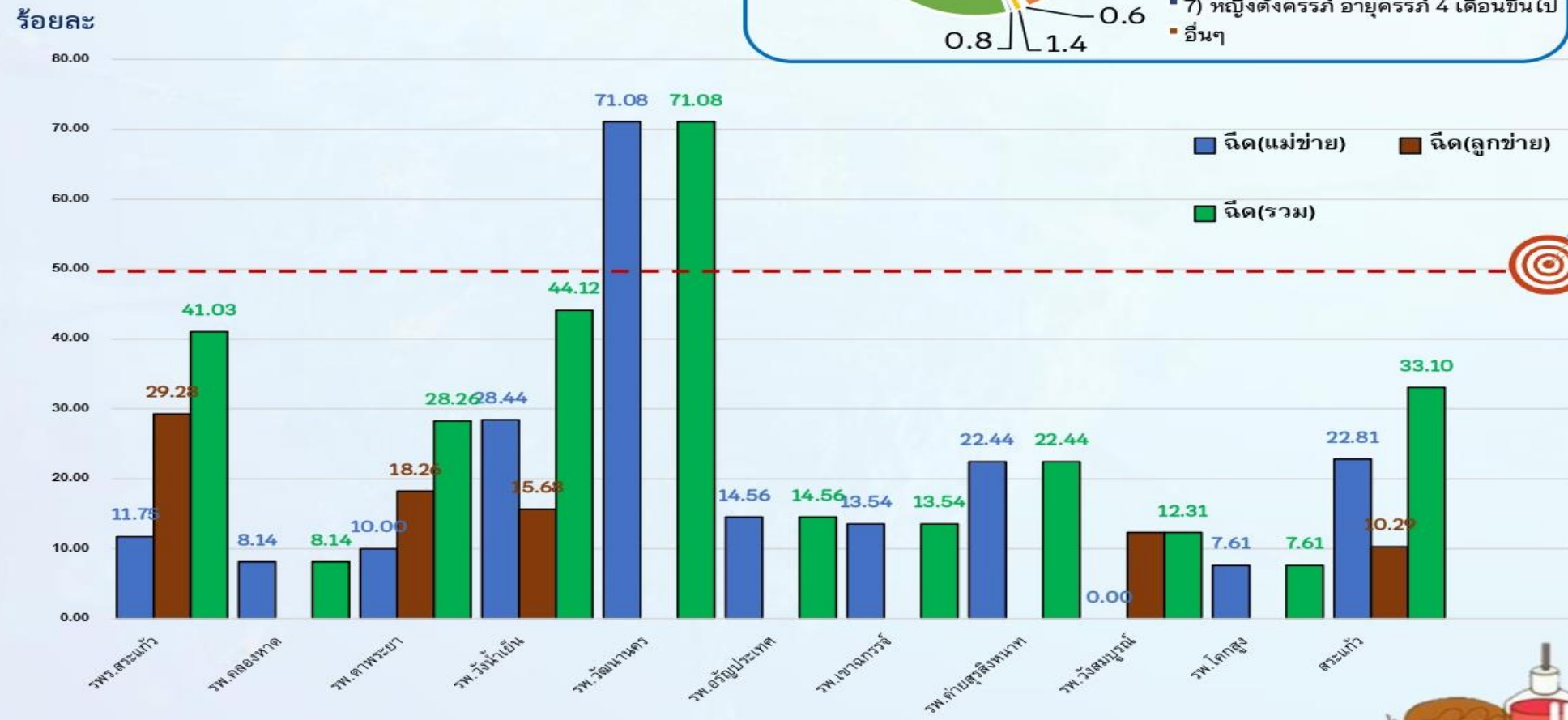
ข้อมูล ณ วันที่ 27/06/65
+ 1,334

11,155 โดส



การกระจายวัคซีนไข้หวัดใหญ่

- รอบที่ 1 = 10% ของโควตา ครอบคลุมทุกแห่งแล้ว
- รอบที่ 2 = 40% ของโควตา ครอบคลุมทุกแห่งแล้ว
- รอบที่ 3 = 50% สปสช.พิจารณาจากการฉีดรอบ 1, 2



ผลการดำเนินงานบริการวัคซีนไข้หวัดใหญ่ตามฤดูกาล สปสช. เขต 6 ระยอง

จังหวัด	วัคซีนตามโควตา	วัคซีนที่ฉีดแล้ว	(ร้อยละ)	ผลงานให้บริการแม่ข่าย	(ร้อยละ)	ผลงานให้บริการลูกข่าย	(ร้อยละ)
จันทบุรี	35,900	5,752	16.02	2,725	7.59	3,027	8.43
ฉะเชิงเทรา	44,700	13,054	29.20	5,664	12.67	7,390	16.53
ชลบุรี	94,500	30,207	31.97	20,768	21.98	9,439	9.99
ตราด	14,300	3,030	21.19	2,260	15.80	770	5.38
ปราจีนบุรี	31,200	9,329	29.90	2,680	8.59	6,649	21.31
ระยอง	44,100	7,826	17.75	4,499	10.20	3,327	7.54
สมุทรปราการ	69,900	20,073	28.72	5,679	8.12	14,394	20.59
สระแก้ว	33,700	11,155	33.10	7,688	22.81	3,467	10.29
ภาพรวมเขต 6	368,300	100,426	27.27	51,963	14.11	48,463	13.16

ผลการดำเนินงานบริการวัคซีนไข้หวัดใหญ่ตามฤดูกาล สปสช. เขต 6 ระยอง

ผลการให้บริการวัคซีนฯ สปสช.เขต 6 จังหวัดสระแก้วอยู่ลำดับที่ 1 สูงสุด คือ จังหวัดสระแก้ว 11,155 ราย (33.10%) รองลงมา จังหวัดชลบุรี 30,207 ราย (31.97%), จังหวัดปราจีนบุรี 9,329 ราย (29.90%) ตามลำดับ

ผลการดำเนินงานบริการวัคซีนไข้หวัดใหญ่ตามฤดูกาล ภายในจังหวัดสระแก้ว

จังหวัด	วัคซีนตามโควตา	วัคซีนที่ฉีดแล้ว	(ร้อยละ)	ผลงานให้บริการแม่ข่าย	(ร้อยละ)	ผลงานให้บริการลูกข่าย	(ร้อยละ)
รพ.สระแก้ว	7500	3077	41.03	881	11.75	2196	29.28
รพ.คลองหาด	2100	171	8.14	171	8.14	0	0.00
รพ.ตาพระยา	3500	989	28.26	350	10.00	639	18.26
รพ.วังน้ำเย็น	2500	1103	44.12	711	28.44	392	15.68
รพ.วัฒนานคร	5850	4158	71.08	4158	71.08	0	0.00
รพ.อรัญประเทศ	4800	699	14.56	699	14.56	0	0.00
รพ.เขาฉกรรจ์	2800	379	13.54	379	13.54	0	0.00
รพ.ค่ายสุรสิงหนาท	900	202	22.44	202	22.44	0	0.00
รพ.วังสมบูรณ์	1950	240	12.31	0	0.00	240	12.31
รพ.โคกสูง	1800	137	7.61	137	7.61	0	0.00
สระแก้ว	33700	11155	33.10	7688	22.81	3467	10.29

ผลการดำเนินงานบริการวัคซีนไข้หวัดใหญ่ตามฤดูกาลจังหวัดสระแก้ว

ผลการให้บริการวัคซีนฯ จังหวัดสระแก้ว 11,155 ราย สูงสุด คือ รพ.วัฒนานคร 4,158 ราย (71.08%) รองลงมา คือ รพ.วังน้ำเย็น 1,103 ราย (44.12%) และรพ.สระแก้ว 3,077 ราย (41.03%) ตามลำดับ

ข้อมูล KTB health platform ณ วันที่ 27 มิ.ย. 65 เวลา 09.17 น.

เริ่มดำเนินการฉีดวัคซีนไข้หวัดใหญ่ให้กลุ่มเสี่ยง ตั้งแต่วันที่ 1พ.ค. 65

