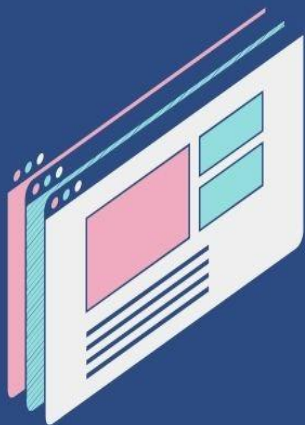


การใช้โปรแกรม hosoffice ของหน่วยงานในสังกัด

ลำดับ	หน่วยงาน ระบบ	สสจ.	รพร.	รพ. อรัญ	รพ. วัดนาคนคร	รพ. คลองหาด	รพ. ตาพระยา	รพ. เขาฉกรรจ์	รพ. วังน้ำเย็น	รพ. โคกสูง	รพ. วังสมบูรณ์	สสอ. เมือง	สสอ. อรัญ	สสอ. วัดนาคนคร	สสอ. คลองหาด	สสอ. ตาพระยา	สสอ. เขาฉกรรจ์	สสอ. วังน้ำเย็น	สสอ. โคกสูง	สสอ. วังสมบูรณ์	
1	บุคลากร	☆	☆	☆	☆	☆	☆	☆	☆	☆	☆		☆	☆	☆	☆	☆	☆	☆	☆	○
2	ลา	☆	☆	☆	☆	☆	○	☆	☆	☆	☆		☆	☆	☆	☆	☆	☆	☆	☆	○
3	ไปราชการ	☆	☆		☆				☆	○	○										
4	สารบรรณ	☆		☆	○		☆	○	☆	○	○			○						☆	
5	บริหารความเสี่ยง										☆			○							
6	บริหารทรัพย์สิน		☆	○	○				○	☆	○		☆	☆						○	
7	บริหารพัสดุ	☆	☆	○	☆		○	☆	☆	☆	☆		☆	☆	○		○				
8	เงินเดือน/ค่าตอบแทน						○		☆	☆											
9	ใช้รถ	○		☆	☆		☆		☆	☆	☆				○						
10	จองห้องประชุม	☆	☆	☆	☆		☆		☆	☆	☆			☆			○				
11	แจ้งซ่อมบำรุง	☆	☆		○		○		○	☆	☆										
12	แจ้งซ่อมคอมพิวเตอร์		☆	○	○		○	☆	○	☆	○			○						☆	
13	ไปรษณีย์						☆	☆			☆										
14	แผนงาน/โครงการ	○	○		○				☆								○				
15	บริหารเครื่องมือแพทย์								☆	☆											
16	บันทึกการประชุม													○							
ใช้งานแล้ว		7	10	5	4	2	5	5	11	10	8		4	5	2	1	2	2	4		
เริ่มใช้งาน/ทดลองใช้งาน		2	1	3	1		5	1	2	2	4				2		1	1	1	2	
หมายเหตุ		☆	= ใช้งานแล้ว			○	= ทดลองใช้งาน														



โปรแกรมสนับสนุน การทำงาน Back office



สสจ. สวท. สวช.

10 ระบบงาน

- 1.บุคลากร
- 2.ลา/ไปราชการ
- 3.จองห้องประชุม
- 4.ซ่อมบำรุง
- 5.ซ่อมคอมพิวเตอร์
- 6.บริหารพัสดุ
- 7.บริหารทรัพย์สิน
- 8.สารบรรณ
- 9.แผนงาน/โครงการ
- 10.ขอใช้รถราชการ

สสอ. 5 ระบบงาน

- 1.บุคลากร
- 2.ลา/ไปราชการ
- 3.บริหารทรัพย์สิน
- 4.บริหารพัสดุ
- 5.แผนงาน/โครงการ