

ผลการดำเนินงาน
บริการการแพทย์ทางไกล
(Telehealth/Telemedicine)
จังหวัดสระแก้ว

ข้อมูล ณ 27 กรกฎาคม 2566



ระดับการแสดงผล	จังหวัด/เขต/ประเทศ
ชื่อตัวชี้วัด	58. จังหวัดที่มีบริการการแพทย์ทางไกลตามเกณฑ์ที่กำหนด
คำนิยาม	<p>การบริการการแพทย์ทางไกล (Telemedicine) หมายถึง การจัดระบบให้บริการปรึกษา แนะนำ รักษา ติดตาม เยี่ยมบ้าน ระหว่างสถานพยาบาลแห่งหนึ่งไปยังอีกสถานที่หนึ่ง เช่น บ้าน คลินิกชุมชนอบอุ่น รพ.สต. หรือสถานพยาบาลเครือข่ายอื่นๆ โดยอาศัยวิธีการทางอิเล็กทรอนิกส์ และบันทึกการให้บริการในระบบสารสนเทศโรงพยาบาล (HIS: Hospital Information System) ด้วยรหัสมาตรฐานแพ้ม Service (14) รหัสประเภทการมารับบริการ “5 การบริการการแพทย์ทางไกล Telehealth/Telemedicine”</p> <p>บริการการแพทย์ทางไกลในตัวชี้วัดนี้ ครอบคลุมทุกกลุ่มโรคตามความเห็นของแพทย์ และบริบทของพื้นที่ เช่น ผู้ป่วยกลุ่มเปราะบาง ผู้ป่วยสูงอายุในภาวะพึ่งพิง ผู้ป่วยติดบ้าน รหัส 1B1281 ผู้ป่วยติดเตียง รหัส 1B1282 จากฐานข้อมูลการคัดกรองผู้สูงอายุ และผู้ป่วยโรคเบาหวาน รหัส E10-E14 โรคความดันโลหิตสูง I10-I15 จากรหัส ICD-10 กลุ่มโรคไม่ติดต่อเรื้อรัง (Non-Communicable Diseases : NCD)</p>

กระบวนการให้บริการ

**ผู้ป่วยโรคเรื้อรัง(รายเก่า)

คัดกรองผู้ป่วย
เข้าสู่ระบบ

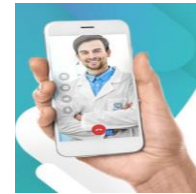
ประสาน
นัดหมาย

แสดงตัวตน
ผ่านเทคโนโลยีหรือ
Application

พบแพทย์
ออนไลน์
VDO conference

รับยา
ไปรษณีย์/ร้านยา

การบันทึกข้อมูล
และขอค่าบริการ



ผู้ป่วยโรคเรื้อรัง(รายเก่า) ในหน่วยบริการที่มีอาการคงที่ ควบคุมโรคได้ดี และสมัครใจรับบริการทาง telemedicine

ประสานชี้แจงข้อตกลง
วิธีการตรวจทาง
Telemedicine
และนัดหมาย

ตรวจสอบสิทธิการ
รักษา
สร้าง visit (OPD)

เตรียมประวัติการรักษา

ผู้ป่วย Download
Application
ตรวจสอบความถูกต้อง
ของข้อมูล

ผู้ป่วย
ยืนยันตัวตน
(Authen)

พบแพทย์ออนไลน์ให้
คำปรึกษา ตรวจ
วินิจฉัย รักษา ฟื้นฟู
บันทึกข้อมูลการ
ให้บริการ

**บันทึกการตรวจ
รักษา OPD card

(ถ้ามี) รับยาทาง
ไปรษณีย์/ร้านยา ร่วมกับ
บริการเภสัชกรรมทางไกล
ตามประกาศสภาเภสัช
กรรม เรื่องกำหนด
มาตรฐานและขั้นตอนการ
ให้บริการเภสัชกรรม
ทางไกล.

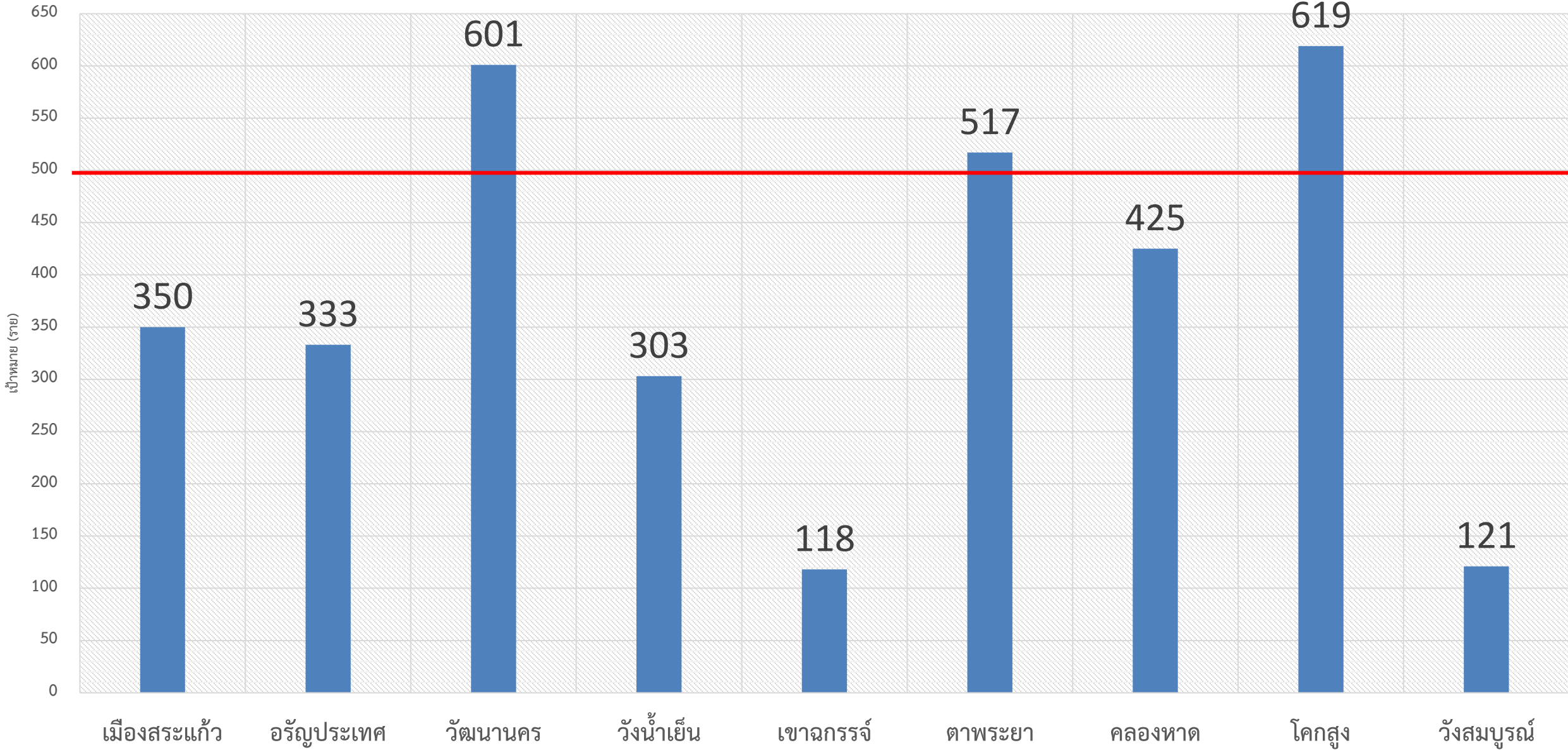
บันทึกข้อมูล
ผ่านโปรแกรม
E-Claim
(50 บ./visit)

บริการ	หัวข้อ	ปีงบฯ 2566
1. ค่าบริการTelehealth	หลักเกณฑ์เงื่อนไข	ผู้ป่วยรายเก่าในหน่วยบริการ มีอาการคงที่และควบคุมโรคได้ดี
	ผู้มีสิทธิ	สิทธิ UC
	หน่วยบริการ	หน่วยบริการในระบบหลักประกันสุขภาพแห่งชาติมีความพร้อมของเทคโนโลยีเพื่อการสื่อสารมาใช้ในการให้บริการด้านการแพทย์และการสาธารณสุข
	อัตราจ่าย	อัตรา 50 บาทต่อครั้ง
	โปรแกรม	e-Claim
2.บริการจัดส่งยาและเวชภัณฑ์ไปบ้าน	หลักเกณฑ์เงื่อนไข	เป็นการให้บริการแก่ผู้มีสิทธิที่สมัครใจเข้าร่วมโครงการ และเป็นโรคที่ไม่มีความซับซ้อนในการดูแล
	ผู้มีสิทธิ	สิทธิ UC
	หน่วยบริการ	เป็นหน่วยบริการประจำและหรือหน่วยบริการที่รับการส่งต่อ
	อัตราจ่าย	อัตรา 50 บาทต่อครั้ง
	โปรแกรม	e-Claim

ข้อมูลผลการดำเนินงานการให้บริการการแพทย์ทางไกล (Telemedicine) จังหวัดสระแก้ว ปีงบประมาณพ.ศ. 2566

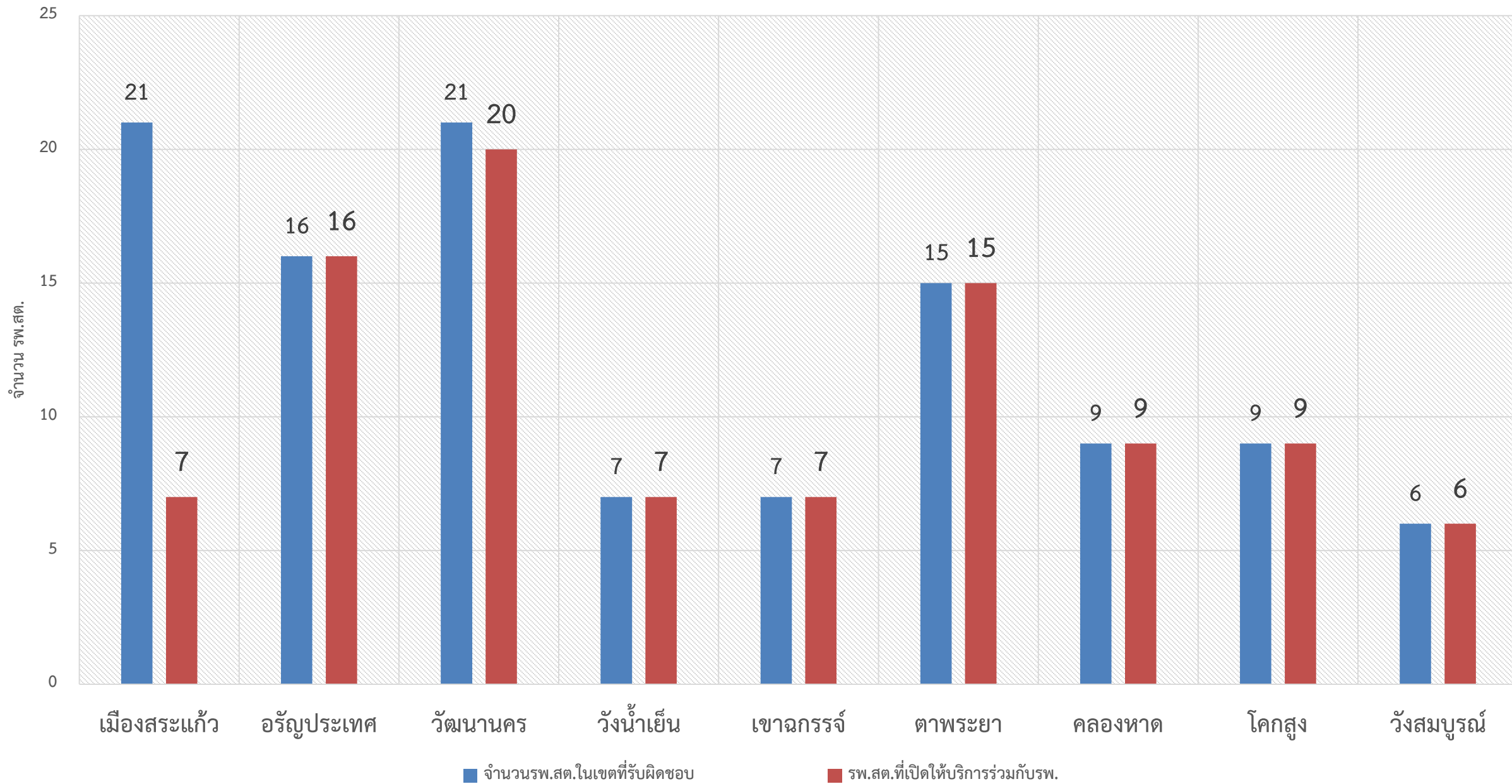
ลำดับ	อำเภอ	เป้าหมาย (ราย)	จำนวนผู้ป่วยที่รับบริการ		ผลการดำเนินงาน	
			รพ. (ราย)	รพ.สต. (ราย)	จำนวน (ราย)	ร้อยละ
1	เมืองสระแก้ว	500	350	11	361	72.20%
2	อรัญประเทศ	500	63	303	366	73.20%
3	วังน้ำเย็น	500	153	239	392	78.40%
4	วัฒนานคร	500	179	438	617	123.40%
5	คลองหาด	500	138	269	407	81.40%
6	เขาฉกรรจ์	500	65	136	201	40.20%
7	ตาพระยา	500	40	475	515	103.00%
8	โคกสูง	500	176	443	619	123.80%
9	วังสมบูรณ์	500	4	254	258	51.60%
ภาพรวมจังหวัด		4,500	1,168	2,568	3,736	83.02%

จำนวนผู้ที่ได้รับบริการการแพทย์ทางไกล (Telemedicine) จังหวัดสระแก้ว



ที่มา: โปรแกรม HDC ณ วันที่ 26 ก.ค. 66 (เป้าหมาย อำเภอละ 500 ราย)

จำนวน รพ.สต. ที่เปิดบริการการแพทย์ทางไกล (Telemedicine) จังหวัดสระแก้ว



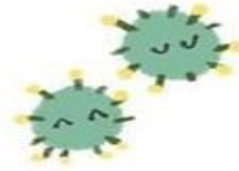
ข้อมูลผลการดำเนินงานการให้บริการการแพทย์ทางไกล (Telemedicine) จังหวัดสระแก้ว ปีงบประมาณพ.ศ. 2566					
เป้าหมาย : ผู้ป่วยที่รับบริการการแพทย์ทางไกล (Telemedicine) อำเภอเมืองสระแก้ว จำนวน 500 ราย					
ลำดับ	สถานบริการ	ตำบล	อำเภอ	จำนวนผู้ป่วยที่รับบริการ	หมายเหตุ
				(ราย)	
1	รพ.สระแก้ว	เมืองสระแก้ว	เมืองสระแก้ว	350	
2	รพ.สต.บ้านแก้ง	บ้านแก้ง	เมืองสระแก้ว		
3	รพ.สต.เขาสิงโต	บ้านแก้ง	เมืองสระแก้ว		
4	รพ.สต.ศาลาสีดาว	ศาลาสีดาว	เมืองสระแก้ว		
5	รพ.สต.หนองไทร	ศาลาสีดาว	เมืองสระแก้ว		
6	รพ.สต.เขามะกา	ศาลาสีดาว	เมืองสระแก้ว	1	
7	รพ.สต.คลองน้ำใส	โคกปี่ฆ้อง	เมืองสระแก้ว		
8	รพ.สต.ลุงทูล	โคกปี่ฆ้อง	เมืองสระแก้ว	3	
9	รพ.สต.โคกปี่ฆ้อง	โคกปี่ฆ้อง	เมืองสระแก้ว	1	
10	รพ.สต.บะขาม	โคกปี่ฆ้อง	เมืองสระแก้ว		
11	รพ.สต.ท่าแขก	ท่าแขก	เมืองสระแก้ว		
12	รพ.สต.คลองผักขม	ท่าแขก	เมืองสระแก้ว		
13	รพ.สต.ท่าเกษม	ท่าเกษม	เมืองสระแก้ว	1	
14	รพ.สต.โคกสันทับน้	ท่าเกษม	เมืองสระแก้ว	1	
15	รพ.สต.บ้านน้ำซับเจริญ	สระขวัญ	เมืองสระแก้ว	3	
16	รพ.สต.บ้านแก้งสีเสียด	สระขวัญ	เมืองสระแก้ว		
17	รพ.สต.คลองมะละกอ	สระขวัญ	เมืองสระแก้ว		
18	รพ.สต.คลองบุหรี	หนองบอน	เมืองสระแก้ว		
19	รพ.สต.เนินแสนสุข	หนองบอน	เมืองสระแก้ว	1	
20	รพ.สต.คลองหมากนัต	บ้านแก้ง	เมืองสระแก้ว		
21	รพ.สต.คลองปลาโต	ท่าแขก	เมืองสระแก้ว		
22	รพ.สต.ท่ากระบาก	ท่าแขก	เมืองสระแก้ว		
รวม				361	

ข้อมูลผลการดำเนินงานการให้บริการการแพทย์ทางไกล (Telemedicine) จังหวัดสระแก้ว ปีงบประมาณพ.ศ. 2566					
เป้าหมาย : ผู้ป่วยที่รับบริการการแพทย์ทางไกล (Telemedicine) อำเภอวัฒนานคร จำนวน 500 ราย					
ลำดับ	สถานบริการ	ตำบล	อำเภอ	จำนวนผู้ป่วยที่รับบริการ	หมายเหตุ
				(ราย)	
6	รพ.สต.บ้านหนองเทา	โนนหมากเค็ง	วัฒนานคร	44	
7	รพ.สต.บ้านทับใหม่	โนนหมากเค็ง	วัฒนานคร	13	
8	รพ.สต.บ้านหนองน้ำใส	หนองน้ำใส	วัฒนานคร	26	
9	รพ.สต.บ้านชันบกแก้ว	หนองน้ำใส	วัฒนานคร	55	
10	รพ.สต.บ้านช่องกุ่ม	ช่องกุ่ม	วัฒนานคร	11	
11	รพ.สต.บ้านห้วยชัน	ช่องกุ่ม	วัฒนานคร	27	
12	รพ.สต.บ้านหนองแวง	หนองแวง	วัฒนานคร	24	
13	รพ.สต.บ้านแซร์อ้อ	แซร์อ้อ	วัฒนานคร	29	
14	รพ.สต.บ้านเขาพระสุรธรรม	แซร์อ้อ	วัฒนานคร	18	
15	รพ.สต.บ้านหนองหมากฝ้าย	หนองหมากฝ้าย	วัฒนานคร	12	
16	รพ.สต.บ้านใหม่ศรีจำปา	หนองหมากฝ้าย	วัฒนานคร	9	
17	รพ.สต.บ้านหนองตะเคียนบอน	หนองตะเคียนบอน	วัฒนานคร	33	
18	รพ.สต.บ้านคลองทราย	หนองตะเคียนบอน	วัฒนานคร		
19	รพ.สต.บ้านบ่อนางจิง	ห้วยโจด	วัฒนานคร	10	
20	รพ.สต.บ้านคลองคันโท	หนองหมากฝ้าย	วัฒนานคร	5	
21	รพ.สต.บ้านท่าช้าง	หนองหมากฝ้าย	วัฒนานคร	8	
22	รพ.สต.ห้วยโจด	ห้วยโจด	วัฒนานคร	14	
รวม				617	

รหัสหน่วยบริการ	ชื่อหน่วยบริการ	ครั้ง	ชดเชย
10868	รพ.วังน้ำเย็น	277	13,850
13817	รพ.เขาคกรรจ์	53	2,650
10867	รพ.ตาพระยา	453	22,650
10869	รพ.วัฒนานคร	542	27,100
10699	รพ.สระแก้ว	153	7,650
28849	รพ.วังสมบูรณ์	6	300
10866	รพ.คลองหาด	404	20,200
10870	รพ.อรัญประเทศ	120	6,000
28850	รพ.โคกสูง	590	29,500
รวม		2,598	129,900



สู้ภัยโควิด-19



THANK YOU