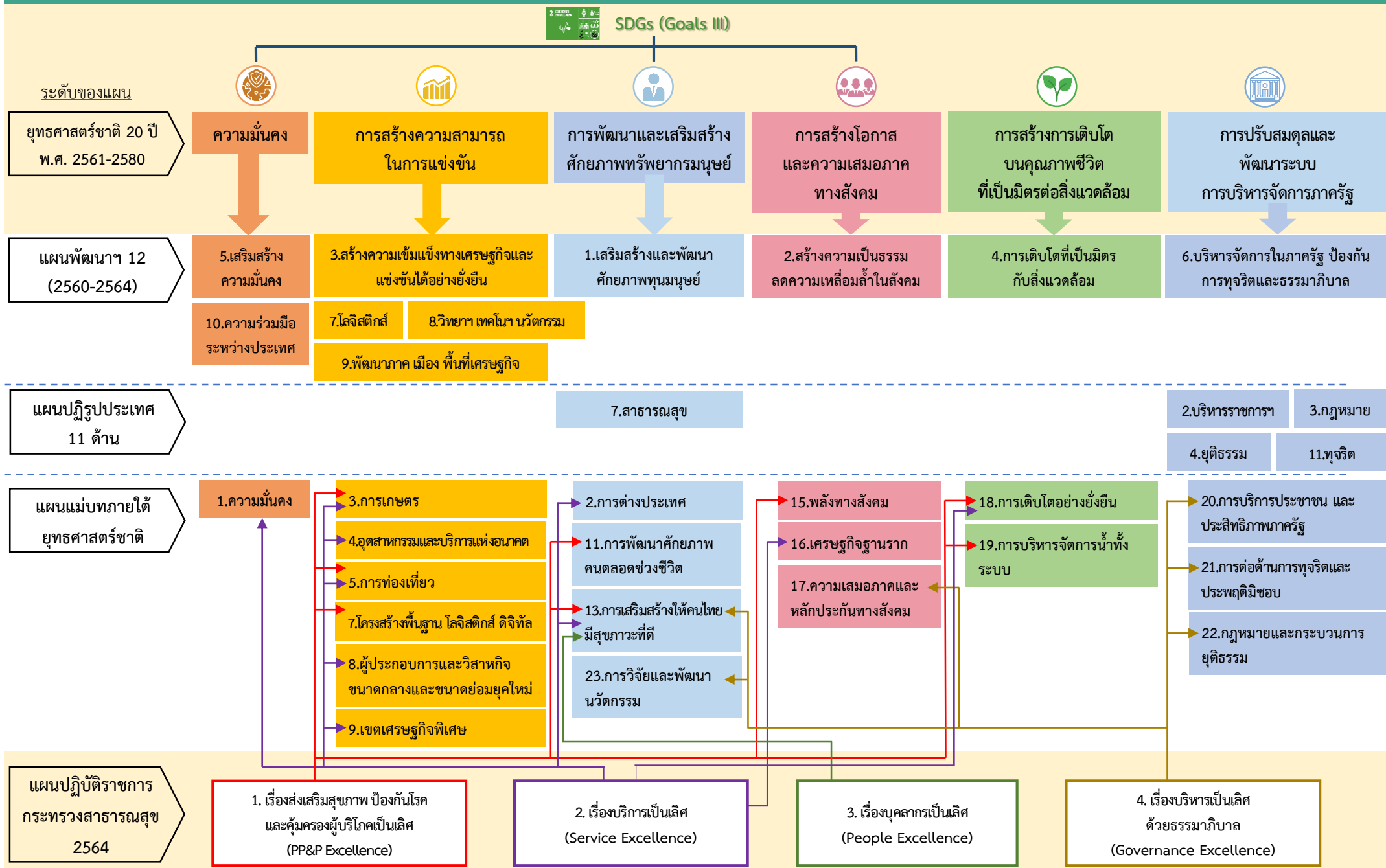


ฟื้นความเชื่อมโยงยุทธศาสตร์ชาติ แผนแม่บทภายใต้ยุทธศาสตร์ชาติ แผนการปฏิรูปประเทศ สู่แผนปฏิบัติราชการกระทรวงสาธารณสุข ประจำปีงบประมาณ 2564



นโยบาย กระทรวงสาธารณสุข ปี 2564-2565

ประชาชนแข็งแรง เศรษฐกิจแข็งแรง ประเทศไทยแข็งแรง

1. ระบบสุขภาพปฐมภูมิเข้มแข็ง

- ✓ ยกระดับระบบสุขภาพปฐมภูมิ และอสม. ให้คนไทยทุกคนรอบครัว มีหมอประจำตัวสามคน
- ✓ พัฒนาระบบบริการทุติยภูมิให้เป็นจุดเชื่อมต่อที่มีประสิทธิภาพ

✓ นโยบายรพ.
✓ นโยบายรช.
✓ นโยบายปลัด



2. เศรษฐกิจสุขภาพ

เพิ่มมูลค่านวัตกรรมผลิตภัณฑ์/บริการทางสุขภาพ มุ่งสู่การเป็นศูนย์กลางสุขภาพนานาชาติ

✓ นโยบายรพ.
✓ นโยบายรช.
✓ นโยบายปลัด



3. สมุนไพร ภัยชา ภัยชง

สนับสนุน ส่งเสริม สมุนไพรไทย ภัยชา ภัยชง ให้เป็นพืชเศรษฐกิจที่มีคุณค่าทางการแพทย์ ประชาชนเข้าถึง และได้ใช้เพื่อสุขภาพ

✓ นโยบายรพ.
✓ นโยบายปลัด



4. สุขภาพวิถีใหม่

ปรับเปลี่ยนพฤติกรรมสุขภาพสู่ New Normal อาหาร ออกกำลังกาย Health literacy

✓ นโยบายรช.
✓ นโยบายปลัด



5. COVID-19

เพิ่มศักยภาพความมั่นคงทางสุขภาพในการจัดการกับโรคอุบัติใหม่ เป็นองค์กรหลักในการบูรณาการสร้างระบบสาธารณสุข ที่เหมาะสม สำหรับประเทศไทยและทุกคนที่อยู่ในประเทศไทย

✓ นโยบายรพ.
✓ นโยบายปลัด



ให้ความสำคัญสูงสุดต่อโครงการพระราชดำริ โครงการเฉลิมพระเกียรติฯ



6. ระบบบริการก้าวหน้า

- ✓ ผลักดัน 30 บาทรักษาทุกที่
- ✓ New Normal Medical Care , Digital Health
- ✓ Innovative Healthcare Management

✓ นโยบายรพ.
✓ นโยบายรช.
✓ นโยบายปลัด



7. ดูแลสุขภาพแบบองค์รวม

- ✓ ดูแลสุขภาพกลุ่มวัยอย่างเป็นระบบ มุ่งเน้นกลุ่มเด็กปฐมวัย และ ผู้สูงอายุ
- ✓ พัฒนาระบบการดูแลสุขภาพจิตเชิงรุก

✓ นโยบายรช.
✓ นโยบายปลัด



8. ธรรมาภิบาล

ยึดหลักธรรมาภิบาล สุจริต โปร่งใส ประโยชน์ของประชาชน

✓ นโยบายรพ.
✓ นโยบายรช.
✓ นโยบายปลัด



9. องค์กรแห่งความสุข

พัฒนาองค์กรแห่งความสุขที่มีคุณภาพ งานได้ผล คนเป็นสุข ปลอดภัย สร้างผู้นำรุ่นใหม่

✓ นโยบายปลัด



นโยบาย ปลัดกระทรวงสาธารณสุข ปี 2564

1. ให้ความสำคัญสูงสุดต่อโครงการพระราชดำริ โครงการเฉลิมพระเกียรติฯ



2. ระบบสุขภาพ

- มุ่งพัฒนาระบบสุขภาพปฐมภูมิ
- ยกระดับระบบสุขภาพปฐมภูมิ และ อสม คนไทยทุกคนต้องมีหมอปประจำตัว 3 คน
- ดูแลสุขภาพองค์รวม ทั้งร่างกาย จิตใจ สังคม



3. ระบบบริการก้าวหน้า

- เสริมสร้าง พัฒนา Basic Excellence ให้มีศักยภาพ ครอบคลุมทุกเขตสุขภาพ
- New Normal Medical Care
- ยกระดับสู่ Innovation healthcare management
- สนับสนุน 30 บาท รักษาทุกที่



6. บริหารด้วยหลักธรรมาภิบาล

- บริหารด้วยหลักธรรมาภิบาล โปร่งใส ตรวจสอบได้
- สร้างความปลอดภัยให้กับบุคลากรและผู้รับบริการ
- งานได้ผล คนเป็นสุข มีความเป็นพี่ เพื่อน น้อง
- สร้างผู้นำรุ่นใหม่ และ พัฒนาคคนให้เก่งกล้า (อัศวิน สธ.)



5. สุขภาพวิถีใหม่ (New Normal)

- สร้างความมั่นใจและความพร้อมในการจัดการกับโรคอุบัติใหม่ COVID-19
- สร้างเสริมพฤติกรรมสุขภาพประชาชน สุขภาพดีวิถีใหม่ 3 อ



4. เศรษฐกิจสุขภาพ

- เพิ่มมูลค่าทางเศรษฐกิจในผลิตภัณฑ์และบริการสุขภาพ
- ให้ความสำคัญกับสมุนไพร กัญชา กัญชง ทางกายภาพ
- เพิ่มโอกาสในการเข้าถึงอย่างปลอดภัย



แผนงานรองรับนโยบายสำคัญ ของกระทรวงสาธารณสุข ประจำปีงบประมาณ พ.ศ. 2564 22 Key Results

1. ระบบสุขภาพปฐมภูมิเข้มแข็ง

สป.ยงยศ สสส. สป. สบส.

1. จำนวนประชาชนคนไทย มีหมอปประจำตัว 3 คน (25 ล้านคน)
2. การจัดตั้งหน่วยบริการปฐมภูมิและเครือข่ายหน่วยบริการสุขภาพปฐมภูมิ ตาม พรบ.๑ (2,500 ทีม)
3. พชอ. ที่มีคุณภาพดูแลคุณภาพชีวิตกลุ่มเปราะบาง (10 ล้านคน)

4. สุขภาพดีวิถีใหม่

สป.ยงยศ อ. จ. อย สสอ.สป.

1. ครอบครัวมีความรอบรู้ด้านสุขภาพ (จำนวน 5,000,000 ครอบครัว)
2. สถานประกอบการปรับปรุงผ่านเกณฑ์มาตรฐาน (จำนวน 76 จังหวัด)
 - ตลาดสดนำซื้อ ตลาดนัด จังหวัดละ 1 แห่ง
 - Street Food Good Health จังหวัดละ 1 แห่ง

7. ดูแลสุขภาพแบบองค์รวม

สป.ยงยศ อ. พ. จ. สบส. กยพ.สป.

1. เด็กไทยมีการเจริญเติบโตและพัฒนาการสมวัย
 - ร้อยละ 85 ของเด็กปฐมวัยมีพัฒนาการสมวัย
 - ร้อยละ 62 ของเด็กอายุ 0-5 ปี สูงดีสมส่วน
2. ผู้สูงอายุมีอายุยืนยาวอย่างมีสุขภาพะ
 - ร้อยละ 50 ของประชากรสูงอายุที่มีพฤติกรรมสุขภาพที่พึงประสงค์
 - ร้อยละ 100 ของ sw. ขนาด 120 เติงขึ้นไป มีการจัดตั้งคลินิกผู้สูงอายุ
 - ร้อยละ 95 ของตำบลที่มีระบบการส่งเสริมสุขภาพดูแลผู้สูงอายุระยะยาว (LTC) ในชุมชน ผ่านเกณฑ์
3. พัฒนาระบบการดูแลสุขภาพจิตเชิงรุก
 - เด็กไทยมีระดับสติปัญญาเฉลี่ย ไม่ต่ำกว่า 100
 - อัตราการฆ่าตัวตายสำเร็จ ไม่เกิน 8.0 ต่อประชากรแสนคน

2. เศรษฐกิจสุขภาพ

สป.รชชัย สบส. พท. อย. ว.

1. อัตราการเพิ่มขึ้นของจำนวนสถานประกอบการด้านการท่องเที่ยวเชิงสุขภาพที่ได้รับมาตรฐานการท่องเที่ยว (เพิ่มขึ้นร้อยละ 5)
2. สถานที่กักกันตัวตามที่รัฐกำหนด (AHQ/WQ) ได้มาตรฐานตามเกณฑ์การรับชาวต่างชาติเพิ่มขึ้น (เพิ่มขึ้นร้อยละ 5)

5. COVID-19

สป.รชชัย คร. พ. ว. อย. สบส. สจร.สป.

1. ทุกจังหวัดสามารถควบคุมสถานการณ์โรคติดเชื้อไวรัสโคโรนา 2019 ให้สงบได้ภายใน 21-28 วัน
2. อัตราป่วยตายของผู้ป่วยโรคติดเชื้อไวรัสโคโรนา 2019 ของทั้งประเทศต่ำกว่าร้อยละ 1.4

8. ธรรมชาติบาล

สป.สุระ ศปท.สป. ฤกกรม

1. หน่วยงานในสังกัดกระทรวงสาธารณสุขผ่านเกณฑ์การประเมินคุณธรรมและความโปร่งใส ร้อยละ 92
2. จำนวนส่วนราชการและหน่วยงานสังกัดกระทรวงสาธารณสุขผ่านเกณฑ์การประเมินการตรวจสอบภายใน การควบคุมภายในและการบริหารความเสี่ยง ร้อยละ 75

3. สมุนไพร ภัยสุขภาพ ภัยชง

สป.ณรงค์ สบส. พท. อย. ว. กบรส.

- 1) จำนวนหน่วยบริการที่มีการจัดบริการคลินิกภัยสุขภาพทางการแพทย์แบบบูรณาการครอบคลุม sw. สังกัด ก.สร. และสถานพยาบาลภาคเอกชน ไม่น้อยกว่าร้อยละ 50
- 2) เมืองสมุนไพรได้รับการพัฒนาด้านเกษตร วัตถุดิบสมุนไพร อุตสาหกรรมสมุนไพร การท่องเที่ยวเชิงสุขภาพ ความงามและการแพทย์แผนไทย ผ่านเกณฑ์การประเมินร้อยละ 60 ของจำนวนเมืองสมุนไพรทั้งหมด 14 จังหวัด

6. ระบบบริการก้าวหน้า

สป.รชชัย พ. ว. กบรส.สป. กตร.สป

1. ฤกรม.ระดับ A และ S ให้บริการตามแนวปฏิบัติทางการแพทย์วิถีใหม่ในสาขาที่เลือกครบถ้วนตาม Key Step Assessment
2. ฤกรม.ระดับ A และ S มีการจัดทำแผนและซ้อมแผน BCP for EID
3. ร้อยละของเขตสุขภาพที่มีนวัตกรรมจัดการบริการสุขภาพ (ร้อยละ 100)

9. องค์กรแห่งความสุข

สป.สุระ จ. บค.สป. วนส. กยพ.สป. ฤกกรม

1. องค์กรแห่งความสุขที่มีคุณภาพและเป็นต้นแบบ (จังหวัดละ 1 แห่ง, กรมวิชาการละ 1 แห่ง)
2. ร้อยละของบุคลากรที่มีความพร้อมรองรับการเข้าสู่ตำแหน่งที่สูงขึ้น ได้รับการพัฒนา \geq ร้อยละ 80

(ร่าง) แผนงาน/โครงการ ประจำปีงบประมาณ พ.ศ. 2564 ของกระทรวงสาธารณสุข



“ 15 แผนงาน
42 โครงการ ”







PP & P Excellence

ส่งเสริมสุขภาพป้องกันโรคและคุ้มครองผู้บริโภคเป็นเลิศ

1) พัฒนาคุณภาพชีวิตคนไทยทุกกลุ่มวัย (ด้านสุขภาพ)

(หญิงตั้งครรภ์/เด็ก/ผู้สูงอายุ/ความรู้ด้านสุขภาพ)

2) บริหารจัดการสิ่งแวดล้อม

(GREEN&CLEAN Hospital/ระบบจัดการปัจจัยเสี่ยงด้านสิ่งแวดล้อม)

3) ป้องกันควบคุมโรคและลดปัจจัยเสี่ยงด้านสุขภาพ

(จัดการภาวะฉุกเฉิน/DM/HT/ภัยสุขภาพจากการประกอบอาชีพและสิ่งแวดล้อม/NCDs/ผลิตภัณฑ์สุขภาพ)

4) พัฒนาคุณภาพชีวิตระดับอำเภอ

(พชอ.)

1) พัฒนาระบบบริหารจัดการกำลังคนด้านสุขภาพ

(บริหารจัดการกำลังคน/ผลิตและพัฒนากำลังคน)

People Excellence

บุคลากรเป็นเลิศ



Service Excellence

บริการเป็นเลิศ



1) พัฒนาระบบการแพทย์ปฐมภูมิ

(PCC/อสม./พชต.)

2) พัฒนาระบบบริการการแพทย์ฉุกเฉินครบวงจรและระบบการส่งต่อ

(ผู้ป่วยวิกฤตฉุกเฉิน/การแพทย์ฉุกเฉิน/ER คุณภาพ)

3) พัฒนาตามโครงการพระราชดำริ โครงการเฉลิมพระเกียรติ และพื้นที่เฉพาะ

(บริการสุขภาพนักท่องเที่ยวพื้นที่เกาะ)

4) อุตสาหกรรมการแพทย์ครบวงจร การท่องเที่ยวเชิงสุขภาพฯ

(สถานประกอบการเพื่อสุขภาพ)

5) พัฒนาระบบบริการสุขภาพ (Service Plan)

(หลอดเลือดสมอง/TB/COVID-19/RDU/AMR/ส่งต่อ/ทารกแรกเกิด/Opioid/แพทย์แผนไทย/ซึมเศร้า/ฆ่าตัวตาย/ติดเชื้อกระแสเลือด/Refraction Prevention/STEMI/มะเร็ง/CKD/ต่อกระฉก/บริจาคอวัยวะ/ยาเสพติด/IMC/ODS/ MIS/กัญชา)

1) พัฒนาระบบธรรมาภิบาลและองค์กรคุณภาพ

(ITA/ตรวจสอบภายใน/PMQA/HA/รพ.สต.ติดดาว)

2) พัฒนาระบบข้อมูลสารสนเทศด้านสุขภาพ

(NHIS/Smart Hospital/รับยาร้านยา)

3) บริหารจัดการด้านการเงินการคลังสุขภาพ

(3 กองทุน/วิกฤติทางการเงิน)

4) พัฒนางานวิจัยและนวัตกรรมด้านสุขภาพ

(วิจัยนวัตกรรม/ระบบบริหารจัดการ)

5) ปรับโครงสร้างและการพัฒนากฎหมายด้านสุขภาพ

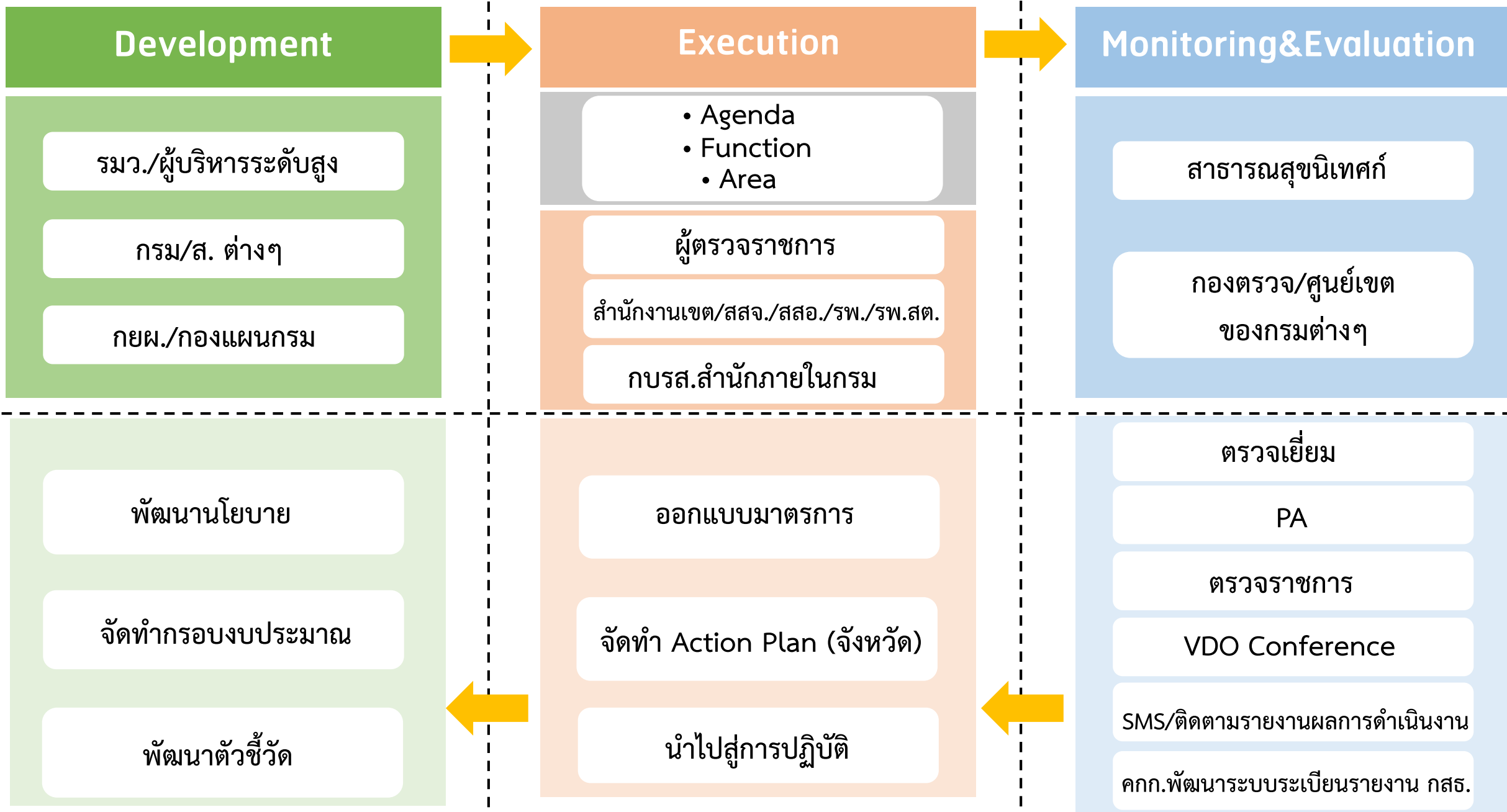
(พัฒนากฎหมายและบังคับใช้)

Governance Excellence

บริหารเป็นเลิศ ด้วยธรรมาภิบาล



บทบาทและภารกิจของหน่วยงานที่เกี่ยวข้อง





ขอบคุณครับ



(ร่าง)

แผนงาน/โครงการ ภายใต้แผนปฏิบัติการ

ประจำปีงบประมาณ พ.ศ.

ของ

กระทรวงสาธารณสุข

2564

“แผนปฏิบัติการประจำปีงบประมาณ พ.ศ. 2564
ของกระทรวงสาธารณสุข”

จุดยืน
องค์กร

- ส่วนกลาง
 - พัฒนานโยบาย กำกับ ติดตาม ประเมินผล
- ส่วนภูมิภาค
 - บริหารจัดการหน่วยบริการ และขับเคลื่อนนโยบายสู่การปฏิบัติ

- M** MASTERY
เป็นนายตัวเอง
- O** ORIGINALITY
เร่งสร้างสิ่งใหม่
- P** PEOPLE CENTERED
ใส่ใจประชาชน
- H** HUMILITY
ท่อมตนอ่อนน้อม



“ประชาชนสุขภาพดี
เจ้าหน้าที่มีความสุข
ระบบสุขภาพยั่งยืน”

“เป็นองค์กรหลักด้านสุขภาพ
ที่ร่วมพลังสังคม
เพื่อประชาชนสุขภาพดี”

“พัฒนาและอภิบาล
ระบบสุขภาพ
อย่างมีส่วนร่วมและยั่งยืน”

ยุทธศาสตร์ความเป็นเลิศ

4 ด้าน
Excellences 15 แผนงาน

42 โครงการ

1 ยุทธศาสตร์ด้านส่งเสริมสุขภาพ ป้องกันโรค และคุ้มครองผู้บริโภคเป็นเลิศ (Promotion Prevention & Protection Excellence)

แผนงานที่ 1 : การพัฒนาคุณภาพชีวิตคนไทยทุกกลุ่มวัย (ด้านสุขภาพ)

- 1) โครงการพัฒนาและสร้างศักยภาพคนไทยทุกกลุ่มวัย
- 2) โครงการพัฒนาความรู้ด้านสุขภาพของประชากร

แผนงานที่ 2 : การพัฒนาคุณภาพชีวิตระดับอำเภอ

- 1) โครงการการพัฒนาคุณภาพชีวิตระดับอำเภอ (พขอ.)

แผนงานที่ 3 : การป้องกันควบคุมโรคและลดปัจจัยเสี่ยงด้านสุขภาพ

- 1) โครงการพัฒนาระบบการตอบโต้ภาวะฉุกเฉินและภัยสุขภาพ
- 2) โครงการควบคุมโรคและภัยสุขภาพ
- 3) โครงการคุ้มครองผู้บริโภคด้านผลิตภัณฑ์สุขภาพและบริการสุขภาพ

แผนงานที่ 4 : การบริหารจัดการสิ่งแวดล้อม

- 1) โครงการบริหารจัดการสิ่งแวดล้อม

2 ยุทธศาสตร์ด้านบริการเป็นเลิศ (Service Excellence)

แผนงานที่ 5 : การพัฒนาระบบการแพทย์ปฐมภูมิ

- 1) โครงการพัฒนาระบบการแพทย์ปฐมภูมิ
- 2) โครงการพัฒนาเครือข่ายกำลังคนด้านสุขภาพ และ อสม.
- 3) โครงการชุมชนสร้างสุข โดยตำบลจัดการคุณภาพชีวิต

แผนงานที่ 6 : การพัฒนาระบบบริการสุขภาพ (Service Plan)

- 1) โครงการพัฒนาระบบบริการสุขภาพ สาขาโรคไม่ติดต่อเรื้อรัง
- 2) โครงการพัฒนาระบบบริการโรคติดต่อ โรคอุบัติใหม่ และโรคอุบัติซ้ำ
- 3) โครงการป้องกันและควบคุมการติดต่อด้านจุลชีพและการใช้ยาอย่างสมเหตุสมผล
- 4) โครงการพัฒนาศูนย์ความเป็นเลิศทางการแพทย์
- 5) โครงการพัฒนาระบบบริการสุขภาพ สาขาทารกแรกเกิด
- 6) โครงการการดูแลผู้ป่วยระยะท้ายแบบประคับประคองและการดูแลผู้ป่วยกึ่งเฉียบพลัน
- 7) โครงการพัฒนาระบบบริการการแพทย์แผนไทยฯ
- 8) โครงการพัฒนาระบบบริการสุขภาพ สาขาสุขภาพจิตและจิตเวช
- 9) โครงการพัฒนาระบบบริการสุขภาพ 5 สาขาหลัก
- 10) โครงการพัฒนาระบบบริการสุขภาพ สาขาโรคหัวใจ
- 11) โครงการพัฒนาระบบบริการสุขภาพ สาขาโรคมะเร็ง
- 12) โครงการพัฒนาระบบบริการสุขภาพ สาขาโรคไต
- 13) โครงการพัฒนาระบบบริการสุขภาพ สาขาจักษุวิทยา
- 14) โครงการพัฒนาระบบบริการสุขภาพ สาขาปลูกถ่ายอวัยวะ
- 15) โครงการพัฒนาระบบบริการบำบัดรักษาผู้ป่วยยาเสพติด
- 16) โครงการการบริบาลฟื้นฟูสภาพระยะกลาง (Intermediate care; IMC)
- 17) โครงการพัฒนาระบบบริการ one day surgery
- 18) โครงการกัญชาทางการแพทย์

Promotion Prevention & Protection Excellence
ส่งเสริมสุขภาพ ป้องกันโรค และคุ้มครองผู้บริโภคเป็นเลิศ

Service Excellence
บริการเป็นเลิศ

People Excellence
บุคลากรเป็นเลิศ

Governance Excellence
บริหารเป็นเลิศด้วยธรรมาภิบาล

แผนงานที่ 7 : การพัฒนาระบบบริการการแพทย์ฉุกเฉินครบวงจรและระบบการส่งต่อ

- 1) โครงการพัฒนาระบบบริการการแพทย์ฉุกเฉินครบวงจรและระบบการส่งต่อ

แผนงานที่ 8 : การพัฒนาตามโครงการพระราชดำริ โครงการเฉลิมพระเกียรติ และพื้นที่เฉพาะ

- 1) โครงการพระราชดำริ โครงการเฉลิมพระเกียรติ และโครงการพื้นที่เฉพาะ

แผนงานที่ 9 : อุตสาหกรรมบริการแพทย์ครบวงจร การท่องเที่ยวเชิงสุขภาพ ความงาม และแพทย์แผนไทย

- 1) โครงการพัฒนาการท่องเที่ยวเชิงสุขภาพและการแพทย์

3 ยุทธศาสตร์ด้านบุคลากรเป็นเลิศ (People Excellence)

แผนงานที่ 10 : การพัฒนาระบบบริหารจัดการกำลังคนด้านสุขภาพ

- 1) โครงการผลิตและพัฒนากำลังคนด้านสุขภาพสู่ความเป็นมืออาชีพ
- 2) โครงการบริหารจัดการกำลังคนด้านสุขภาพ

4 ยุทธศาสตร์ด้านบริหารเป็นเลิศ ด้วยธรรมาภิบาล (Governance Excellence)

แผนงานที่ 11 : การพัฒนาระบบธรรมาภิบาลและองค์กรคุณภาพ

- 1) โครงการประเมินคุณธรรมความโปร่งใส
- 2) โครงการพัฒนาองค์กรคุณภาพ
- 3) โครงการ Happy MOPH กระทรวงสาธารณสุข กระทรวงแห่งความสุข

แผนงานที่ 12 : การพัฒนาระบบข้อมูลสารสนเทศด้านสุขภาพ

- 1) โครงการพัฒนาระบบข้อมูลข่าวสารเทคโนโลยีสุขภาพแห่งชาติ
- 2) โครงการ Smart Hospital

แผนงานที่ 13 : การบริหารจัดการด้านการเงินการคลังสุขภาพ

- 1) โครงการลดความเหลื่อมล้ำของ 3 กองทุน
- 2) โครงการบริหารจัดการด้านการเงินการคลัง

แผนงานที่ 14 : การพัฒนางานวิจัยและนวัตกรรมด้านสุขภาพ

- 1) โครงการพัฒนางานวิจัย /นวัตกรรมผลิตภัณฑ์สุขภาพและเทคโนโลยีทางการแพทย์

แผนงานที่ 15 : การปรับโครงสร้างและการพัฒนากฎหมายด้านสุขภาพ

- 1) โครงการปรับโครงสร้างและพัฒนากฎหมายด้านสุขภาพ



People Excellence

2 เป้าหมาย

Key Results



องค์กรมีความสุขที่มีคุณภาพและเป็นต้นแบบ *
(จังหวัดละ 1 แห่ง, กรมวิชาการละ 1 แห่ง)
ร้อยละของบุคลากรที่มีความพร้อมรองรับการเข้าสู่ตำแหน่งที่สูงขึ้น
ได้รับการพัฒนา \geq ร้อยละ:80*

KPIs 2 ตัวชี้วัด

- 1) ระดับความสำเร็จของเขตสุขภาพที่มีการบริหารจัดการระบบการผลิตและพัฒนากำลังคนได้ตามเกณฑ์
- 2) ร้อยละของเขตสุขภาพที่มีการบริหารจัดการกำลังคนที่มีประสิทธิภาพ



Governance Excellence

3 เป้าหมาย

Key Results



ร้อยละของเขตสุขภาพที่มีนวัตกรรมจัดการบริการสุขภาพ
(ร้อยละ: 100)
หน่วยงานในสังกัดกระทรวงสาธารณสุขผ่านเกณฑ์การประเมินคุณธรรม
และความโปร่งใส * (ร้อยละ: 92)
จำนวนส่วนราชการและหน่วยงานสังกัดกระทรวงสาธารณสุขผ่านเกณฑ์การประเมิน
การตรวจสอบภายใน การควบคุมภายในและการบริหารความเสี่ยง * (ร้อยละ: 75)



KPIs 12 ตัวชี้วัด

- 1) ร้อยละความสำเร็จของส่วนราชการในสังกัด สป.สธ. ที่ดำเนินการพัฒนาคุณภาพการบริหารจัดการภาครัฐผ่านเกณฑ์ที่กำหนด
- 2) ร้อยละของโรงพยาบาลสังกัดกระทรวงสาธารณสุขมีคุณภาพมาตรฐานผ่านการรับรอง HA ชั้น 3
- 3) ร้อยละของ รพ.สต.ที่ผ่านเกณฑ์การพัฒนาคุณภาพ รพ.สต. ดีดดาว ระดับ 5 ดาว
- 4) ความแตกต่างอัตราการใช้สิทธิ (compliance rate) เมื่อไปใช้บริการผู้ป่วยใน (IP) ของผู้มีสิทธิใน 3 ระบบ
- 5) ระดับความสำเร็จของการจัดทำสิทธิประโยชน์กลางการดูแลปฐมภูมิของระบบหลักประกันสุขภาพ 3 ระบบ
- 6) ร้อยละของหน่วยบริการที่ประสบภาวะวิกฤติทางการเงิน
- 7) จำนวนนวัตกรรมหรือเทคโนโลยีสุขภาพที่คิดค้นใหม่หรือที่พัฒนาต่อยอด
- 8) ร้อยละของจังหวัดที่ผ่านเกณฑ์คุณภาพข้อมูล
- 9) ร้อยละของหน่วยบริการที่เป็น Smart Hospital
- 10) จำนวนผู้ป่วยรับยาที่ร้านยา
- 11) ร้อยละของเขตสุขภาพมีการพัฒนาระบบบริหารจัดการที่มีประสิทธิภาพ
- 12) ระดับความสำเร็จในการพัฒนากฎหมาย และมีกรบังคับใช้



(ร่าง)

Key Results และ KPIs

ประจำปีงบประมาณ พ.ศ. 2564

ของกระทรวงสาธารณสุข



Key Results 22 ตัวชี้วัด

KPIs 53 ตัวชี้วัด



PP&P Excellence

Key Results

7 เป้าหมาย



เด็กไทยมีการเจริญเติบโตและพัฒนาการสมวัย

- ร้อยละ 85 ของเด็กปฐมวัยมีพัฒนาการสมวัย *
- ร้อยละ 62 ของเด็กอายุ 0-5 ปี สูงดีสมส่วน *

พขอ. ที่มีคุณภาพดูแลคุณภาพชีวิตกลุ่มเปราะบาง (10 ล้านคน)

เด็กไทยมีระดับสติปัญญาเฉลี่ยไม่ต่ำกว่า 100 *



ผู้สูงอายุมีอายุยืนยาวอย่างมีสุขภาพ:

- ร้อยละ 50 ของประชากรสูงอายุที่มีพฤติกรรมสุขภาพที่พึงประสงค์ *

- ร้อยละ 100 ของโรงพยาบาล ขนาด 120 เตียงขึ้นไป มีการจัดตั้งคลินิกผู้สูงอายุ

- ร้อยละ 95 ของตำบลที่มีระบบการส่งเสริมสุขภาพดูแลผู้สูงอายุระยะยาว (LTC) ในชุมชนผ่านเกณฑ์ *



สถานประกอบการปรับปรุงผ่านเกณฑ์มาตรฐาน (จำนวน 76 จังหวัด)

- ตลาดสดน่าซื้อ ตลาดนัด จังหวัดละ 1 แห่ง
- Street Food Good Health จังหวัดละ 1 แห่ง



ทุกจังหวัดสามารถควบคุมสถานการณ์โรคติดเชื้อไวรัสโคโรนา 2019 ให้สงบได้ภายใน 21 - 28 วัน

KPIs 12 ตัวชี้วัด

- 1) อัตราส่วนการตายมารดาไทยต่อการเกิดมีชีพแสนคน
- 2) ร้อยละของเด็กอายุ 6-14 ปี สูงดีสมส่วน
- 3) อัตราการคลอดมีชีพในหญิงอายุ 15-19 ปี
- 4) ร้อยละของผู้สูงอายุที่มีภาวะพึ่งพิงได้รับการดูแลตาม Care Plan
- 5) ร้อยละของอำเภอผ่านเกณฑ์การประเมินการพัฒนาคุณภาพชีวิตที่มีคุณภาพ
- 6) ระดับความสำเร็จในการจัดการภาวะฉุกเฉินทางสาธารณสุขของหน่วยงานระดับจังหวัด
- 7) ร้อยละการตรวจติดตามกลุ่มสงสัยป่วยโรคเบาหวาน และ/หรือความดันโลหิตสูง
- 8) จำนวนจังหวัดที่มีการขับเคลื่อนมาตรการลดโรคและภัยสุขภาพจากการประกอบอาชีพและสิ่งแวดล้อมตามกฎหมายและปัญหาสำคัญในพื้นที่
- 9) ร้อยละของชุมชนผ่านเกณฑ์การดำเนินงาน “ชุมชนวิถีใหม่ ท่างไกล NCDs”
- 10) ร้อยละของผลิตภัณฑ์สุขภาพกลุ่มเสี่ยงที่ได้รับการตรวจสอบได้มาตรฐานตามเกณฑ์ที่กำหนด
- 11) ร้อยละของโรงพยาบาลที่พัฒนานาอมัยสิ่งแวดลอมได้ตามเกณฑ์ GREEN&CLEAN Hospital
- 12) ร้อยละของจังหวัดมีระบบจัดการปัจจัยเสี่ยงด้านสิ่งแวดล้อมที่ส่งผลกระทบต่อสุขภาพ ผ่านเกณฑ์ระดับดีมาก

Service Excellence



10 เป้าหมาย



อัตราการตายของผู้ป่วยโรคติดเชื้อไวรัสโคโรนา 2019 ของทั้งประเทศต่ำกว่าร้อยละ 1.4



การจัดตั้งหน่วยบริการปฐมภูมิและเครือข่ายหน่วยบริการสุขภาพปฐมภูมิ ตาม พสม.ย (2,500 ทีม) *



ทุกโรงพยาบาลระดับ A และ S ให้บริการตามแนวปฏิบัติการแพทย์วิถีใหม่ในสาขาที่เลือกครบถ้วนตาม Key Step Assessment



ทุกโรงพยาบาลระดับ A และ S มีการจัดทำแผนและซ้อมแผน BCP for EID



จำนวนประชาชนคนไทย มีหมอประจำตัว 3 คน (25 ล้านคน)



จำนวนหน่วยบริการที่มีการจัดบริการคลินิกกัญชาทางการแพทย์แบบบูรณาการครอบคลุม sw. สังกัด น.สธ. และสถานพยาบาลภาคเอกชน (ไม่น้อยกว่าร้อยละพัฒนา 50) *



อัตราการฆ่าตัวตายสำเร็จ (ไม่เกิน 8.0 ต่อประชากรแสนคน) *



Key Results

สถานที่กักกันตัวตามที่รัฐกำหนด (AHQ/WQ) ได้มาตรฐานตามเกณฑ์การรับชาวต่างชาติเพิ่มขึ้น (เพิ่มขึ้นร้อยละ 5)



เมืองสมุนไพรได้รับการพัฒนาด้านเกษตร วิทยาศาสตร์ อุตสาหกรรม สมุนไพร การท่องเที่ยวเชิงสุขภาพ ความงามและการแพทย์ไทย ผ่านเกณฑ์การประเมินร้อยละ 60 ของจำนวนเมืองสมุนไพรทั้งหมด 14 จว.

KPIs 27 ตัวชี้วัด

- 1) ร้อยละของผู้ป่วย กลุ่มเป้าหมายที่ได้รับการดูแลจาก อสม. หมอประจำบ้านมีคุณภาพชีวิตที่ดี
- 2) ร้อยละตำบลเป้าหมายผ่านเกณฑ์ตำบลจัดการคุณภาพชีวิต
- 3) ร้อยละอัตราการตายของผู้ป่วยโรคหลอดเลือดสมองและระยะเวลาที่ได้รับการรักษาที่เหมาะสม
- 4) อัตราความสำเร็จการรักษาผู้ป่วยวันโรคปอดรายใหม่
- 5) ระดับความสำเร็จในการเตรียมพร้อมและตอบโต้การระบาดโรคติดเชื้อไวรัสโคโรนา 2019 (COVID-19) ระลอกใหม่
- 6) ร้อยละของโรงพยาบาลที่ใช้ยาอย่างสมเหตุผล (RDU)
- 7) ร้อยละของโรงพยาบาลที่มีระบบจัดการการติดเชื้อด้านจุลชีพอย่างบูรณาการ (AMR)
- 8) ร้อยละการส่งต่อผู้ป่วยนอกเขตสุขภาพลดลง
- 9) อัตราตายทารกแรกเกิด
- 10) ร้อยละการบรรเทาอาการปวดและจัดการอาการต่าง ๆ ด้วย Opioid ในผู้ป่วยประคับประคองอย่างมีคุณภาพ
- 11) ร้อยละของผู้ป่วยนอกทั้งหมดที่ได้รับการ ตรวจ วินิจฉัยรักษาโรค และฟื้นฟูสภาพด้วยศาสตร์การแพทย์แผนไทย
- 12) ร้อยละของผู้ป่วยโรคซึมเศร้าเข้าถึงบริการสุขภาพจิต
- 13) อัตราตายผู้ป่วยติดเชื้อในกระแสเลือดแบบรุนแรงชนิด community-acquired
- 14) ร้อยละของโรงพยาบาลที่มีทีม Refracture Prevention ในโรงพยาบาลตั้งแต่ระดับ M 1 ขึ้น ไป ที่มีแพทย์ออร์โธปิดิกส์เพิ่มขึ้น ให้ได้อย่างน้อย 1 ทีมต่อ 1 เขตสุขภาพ
- 15) อัตราตายของผู้ป่วยโรคกล้ามเนื้อหัวใจตายเฉียบพลันชนิด STEMI และการให้การรักษามาตรฐานเวลาที่กำหนด
- 16) ร้อยละของผู้ป่วยมะเร็ง 5 อันดับแรกได้รับการรักษาภายในระยะเวลาที่กำหนด
- 17) ร้อยละของผู้ป่วย CKD ที่มีอัตราการลดลงของ eGFR < 5 mL/min/1.73m²/yr
- 18) ร้อยละของผู้ป่วยต้อกระจกชนิดบอด (Blinding Cataract) ได้รับการผ่าตัดภายใน 30 วัน
- 19) อัตราส่วนของผู้ป่วยวัยชราที่มีอาการป่วยสมองตายต่อจำนวนผู้ป่วยเสียชีวิตในโรงพยาบาล (โรงพยาบาล A, S)
- 20) ร้อยละของผู้ป่วยยาเสพติดที่เข้าสู่กระบวนการบำบัดรักษาได้รับการดูแลอย่างมีคุณภาพอย่างต่อเนื่องจนถึงการติดตาม*
- 21) ร้อยละของโรงพยาบาลระดับ M และ F ในจังหวัดที่ให้การบริบาลฟื้นฟูสภาพระยะกลางแบบผู้ป่วยใน*
- 22) ร้อยละของผู้ป่วยที่เข้ารับการรักษา One Day Surgery
- 23) ร้อยละของการเกิดภาวะแทรกซ้อนจากการผ่าตัดนิ้วในอุ้งน้ำดีหรืออุ้งน้ำดีอักเสบผ่านการผ่าตัดแผลเล็ก*
- 24) อัตราการเสียชีวิตของผู้ป่วยวิกฤตฉุกเฉิน (triage level 1) ภายใน 24 ชั่วโมง ในโรงพยาบาลระดับ A, S, M1*
- 25) ร้อยละของประชากรเข้าถึงบริการการแพทย์ฉุกเฉิน
- 26) ร้อยละของโรงพยาบาลศูนย์ผ่านเกณฑ์ ER คุณภาพ
- 27) ร้อยละของหน่วยบริการกลุ่มเป้าหมายมีมาตรฐานการบริการสุขภาพหนักท่องเที่ยวในพื้นที่เกาะตามที่กำหนด