



กลุ่มงานส่งเสริมสุขภาพ



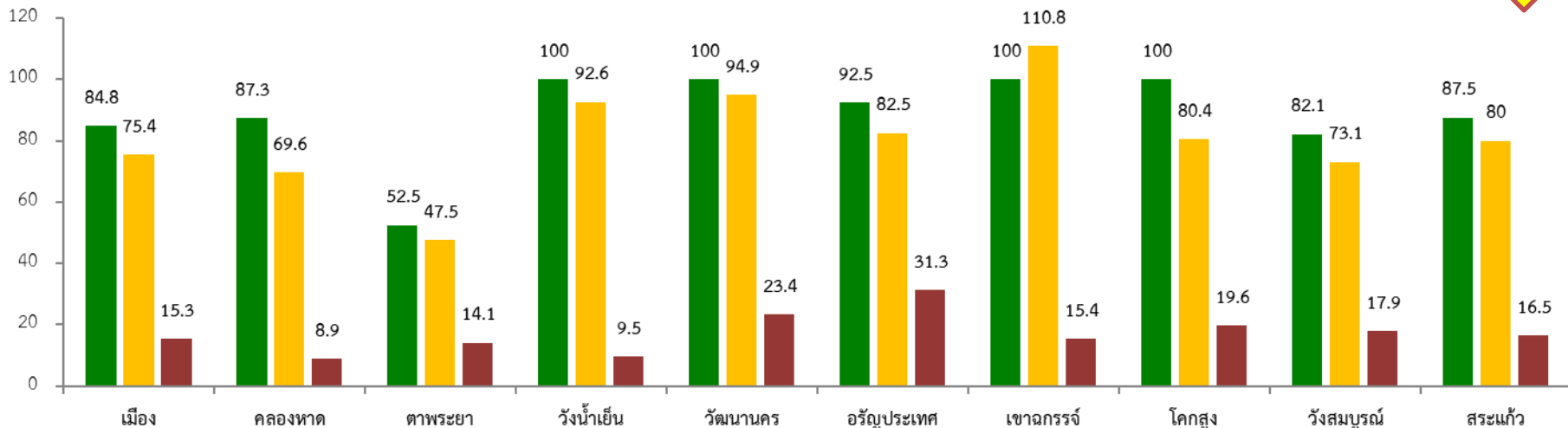
นายจตุรงค์ จันทร์เรือง
นักวิชาการสาธารณสุขชำนาญการ

1.ผลการดำเนินงานการฉีดวัคซีนป้องกันโรคโควิด-19 ในหญิงตั้งครรภ์จังหวัดสระแก้ว

ร้อยละหญิงตั้งครรภ์ที่ได้รับการฉีดวัคซีนป้องกันโรคโควิด-19 จังหวัดสระแก้ว

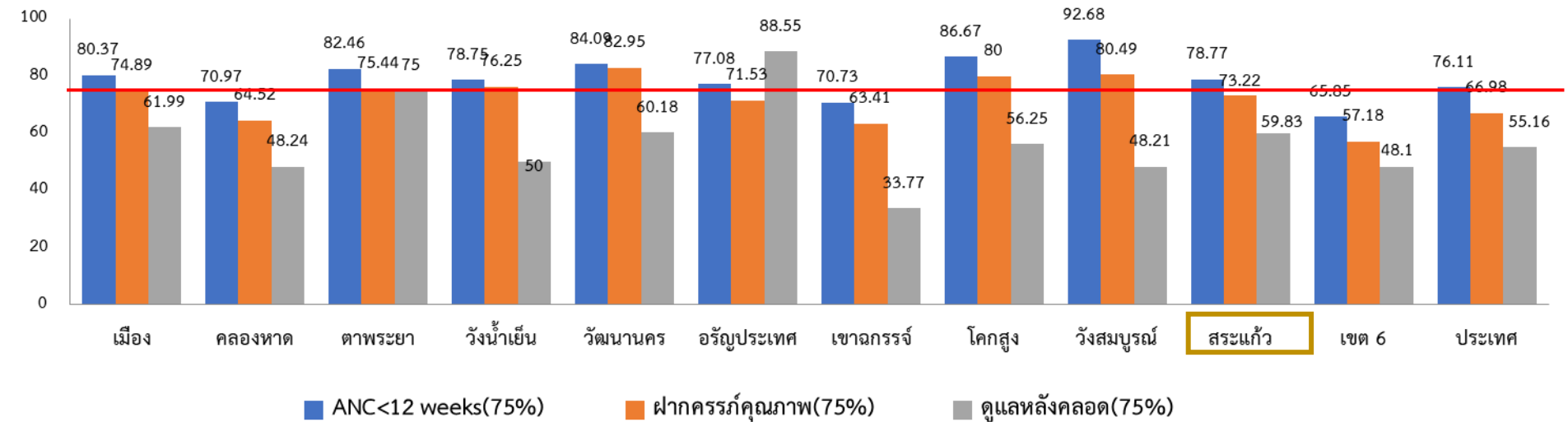
■ เข็ม 1 ■ เข็ม 2 ■ เข็ม 3

≥ ร้อยละ 70



หญิงตั้งครรภ์

สถานการณ์การตายมารดาไทย	จังหวัดสระแก้ว	เขต 6	ประเทศ
จำนวนมารดาตาย (ราย)	4 ราย (Cardiogenic shock, Covid-19, Pulmonary Embolism, Placenta Accreta)	12 ราย	47 ราย (Covid-19 12 ราย)
อัตราต่อแสนการเกิดมีชีพ (เกณฑ์ไม่เกิน 17 ต่อแสน)	189.21	28.4	29.3



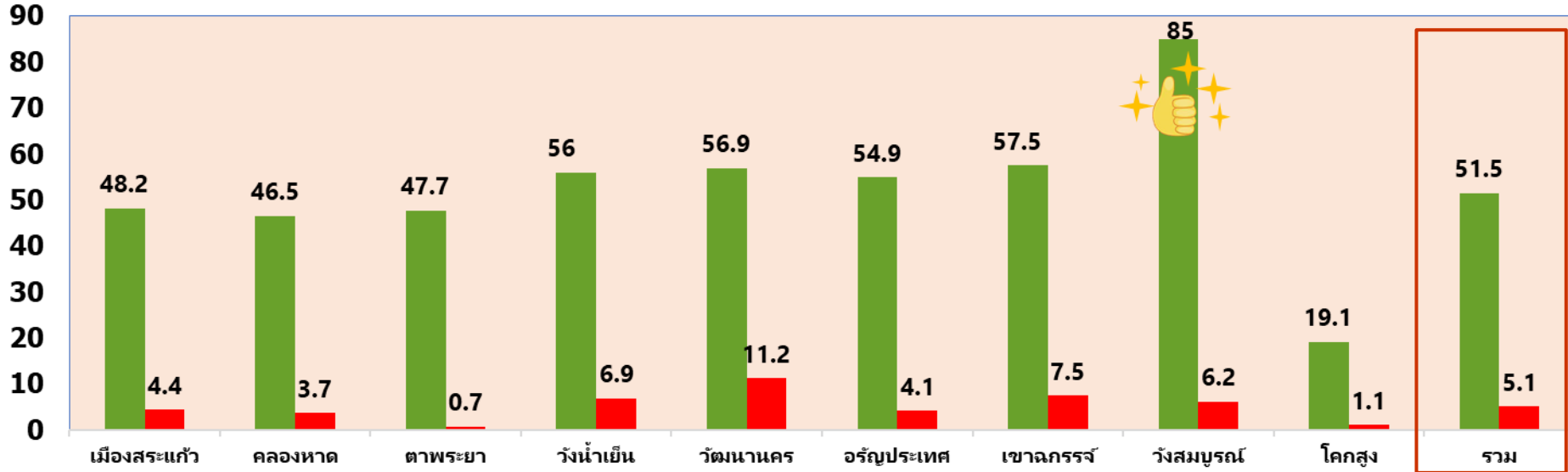


2.ความครอบคลุมการได้รับวัคซีน Pfizer ของนักเรียน 5-11 ปี จังหวัดสระแก้ว ระหว่าง 3 ก.พ. 2565 – 24 เม.ย 2565



รายงานข้อมูล 25 เมษายน 2565

■ % ความครอบคลุมเข็ม 1 ■ % ความครอบคลุมเข็ม 2



นักเรียนทั้งหมด	9,183	2,736	5,063	5,663	5,815	9,859	4,223	1,577	3,172	47,291
ผลงานเข็ม 1	4,424	1,272	2,416	3,170	3,310	5,411	2,428	1,341	605	24,377
ผลงานเข็ม 2	405	100	34	391	654	401	317	98	34	2,434

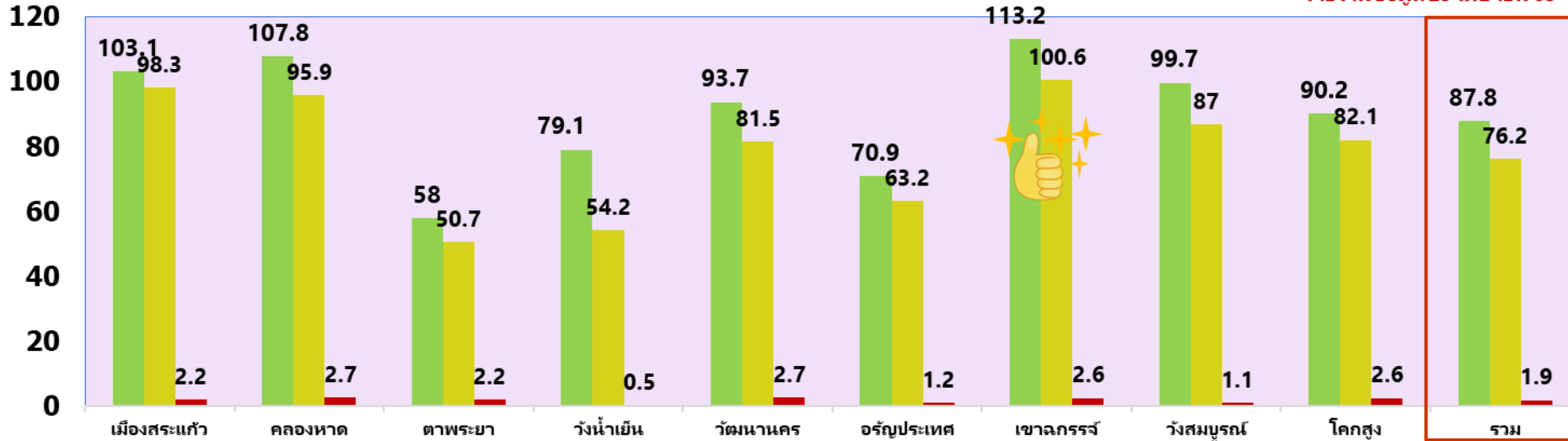


ความครอบคลุมการได้รับวัคซีน Pfizer ของนักเรียน 12-17 ปี จังหวัดสระแก้ว ระหว่างวันที่ 5 ต.ค. 2564 - 24 เม.ย 2565



■ % ความครอบคลุมเข็ม 1 ■ % ความครอบคลุมเข็ม 2 ■ % ความครอบคลุมเข็ม 3

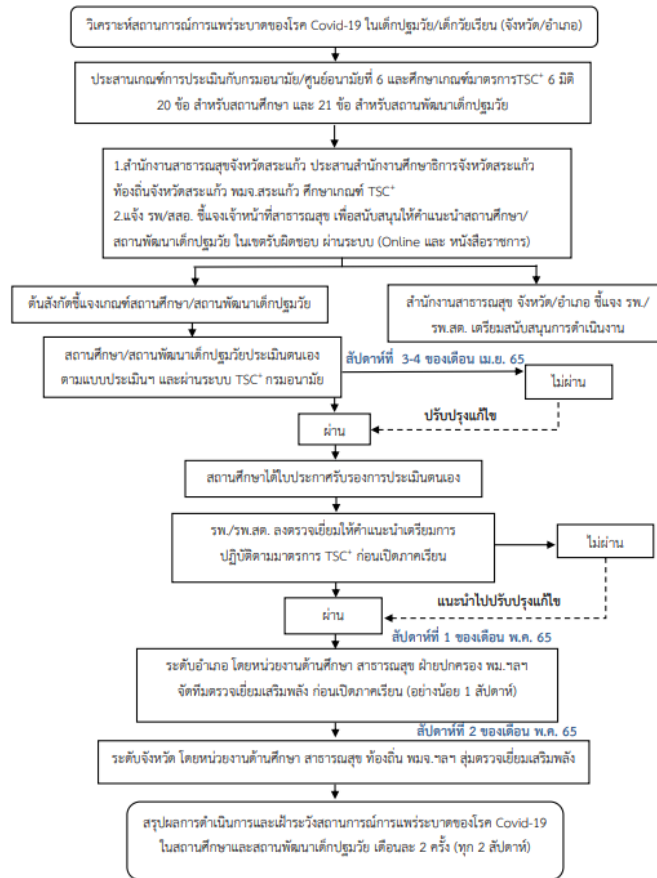
รายงานข้อมูล 25 เมษายน 65



นักเรียนทั้งหมด	7,588	1,757	3,571	6,753	8,127	7,539	2,542	2,033	1,444	41,354
ผลงานเข็ม 1	7,824	1,894	2,072	5,344	7,617	5,342	2,878	2,027	1,303	36,301
ผลงานเข็ม 2	7,460	1,685	1,809	3,657	6,621	4,768	2,557	1,768	1,185	31,510
ผลงานเข็ม 3	169	48	80	32	221	94	65	22	38	769

มาตรการเตรียมความพร้อมก่อนเปิดภาคเรียน On Site ตามเกณฑ์การประเมิน Thai Stop Covid Plus (TSC*)

สำหรับสถานศึกษาและสถานพัฒนาเด็กปฐมวัย ภาคเรียนที่ 1/2565 จังหวัดสระแก้ว



หมายเหตุ : 1.สถานศึกษา/สถานพัฒนาเด็กปฐมวัย ที่ดำเนินการไม่ผ่านเกณฑ์ประเมิน TSC* ให้พัฒนาปรับปรุงจนก่อนแจ้งเปิดเรียน On Site
2. Time line วางแผนงานตามแผนเปิดภาคเรียน on site ภาคเรียนที่ 1/2565 วันที่ 17 พ.ค. 2565 อาจมีการปรับเปลี่ยนตามสถานการณ์

3. สรุปผลการลงทะเบียนก้าวทำใจ Season 4

อำเภอ	เป้าหมาย	ผลการลงทะเบียน	คิดเป็นเปอร์เซ็นต์
คลองหาด	1,514	4,800	317.04
วัฒนานคร	4,405	10,662	242.04
อรัญประเทศ	6,877	8,440	122.73
โคกสูง	2,058	1,854	90.09
เขาฉกรรจ์	4,589	3,472	75.66
ตาพระยา	4,897	1,590	32.47
เมืองสระแก้ว	10,607	2,516	23.72
วังสมบูรณ์	3,487	770	22.08
วังน้ำเย็น	5,824	1,165	20
รวม	44,258	35,269	79.69

จำนวนผู้สมัครก้าวทำใจแยกรายอำเภอ จ.สระแก้ว

อำเภอ	เป้าหมาย	จำนวนผู้สมัครก้าวทำใจ Season 3 แยกประเภท					ผลงานรวม	ร้อยละ
		นักเรียน/ นักศึกษา	ประชาชน ทั่วไป	พนักงาน ภาครัฐฯ	พนักงาน ภาคเอกชน	อสม.		
เมืองสระแก้ว	10,607	448	932	10	508	618	2,516	23.72
คลองหาด	1,514	419	3,555	18	234	574	4,800	317.04
ตาพระยา	4,897	128	692	0	184	586	1,590	32.47
วังน้ำเย็น	5,824	131	444	4	272	314	1,165	20.00
วัฒนานคร	4,405	1,273	7,649	57	559	1,124	10,662	242.04
อรัญประเทศ	6,877	419	6,079	19	530	1,393	8,440	122.73
เขาฉกรรจ์	4,589	1,821	885	2	178	586	3,472	75.66
โคกสูง	2,058	25	1,288	0	121	420	1,854	90.09
วังสมบูรณ์	3,487	38	181	5	124	422	770	22.08
รวม	44,258	4702	21705	115	2710	6037	35,269	79.69



4.แผนปฏิบัติงาน หน่วยแพทย์เคลื่อนที่ พอ.สว. จังหวัดสระแก้ว ประจำเดือนพฤษภาคม พ.ศ.2565

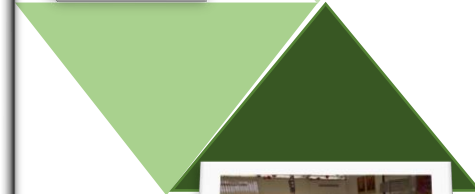
ลำดับที่	วัน เดือน ปี	สถานที่
1	วันพฤหัสบดีที่ 19 พฤษภาคม 2565	วัดโคกมัน หมู่ที่ 1 บ้านโคกมัน ตำบลเขาสามสืบ อำเภอเขาฉกรรจ์ จังหวัดสระแก้ว (จังหวัดเคลื่อนที่)
2	วันศุกร์ที่ 27 พฤษภาคม 2565	โรงเรียนบ้านวังสำลี หมู่ที่ 3 บ้านวังสำลี ตำบลวังใหม่ อำเภอวังสมบูรณ์ จังหวัดสระแก้ว





มาตรการจัดหน่วยแพทย์เคลื่อนที่ พอ.สว. จังหวัดสระแก้ว ในช่วงสถานการณ์ โรคติดเชื้อไวรัสโคโรนา 2019 (COVID-19)

- การจัดให้บริการสุขภาพ ประกอบด้วย บริการตรวจรักษาโรคทั่วไป บริการทันตกรรม และบริการแพทย์แผนไทยตรวจรักษาและให้คำปรึกษา
- ประชาสัมพันธ์ให้ผู้ที่จะมารับบริการสวมหน้ากากผ้าทุกคน ถ้าไม่มีให้จัดหาหน้ากากแจกให้ผู้มารับบริการทุกคน
- กำหนดเส้นทางเข้า-ออกให้ชัดเจน
- มีจุดตรวจคัดกรองผู้มารับบริการก่อนเข้าหน่วยแพทย์เคลื่อนที่ พอ.สว.
- จัดให้มีจุดบริการ แอลกอฮอล์เจลหรือน้ำยาฆ่าเชื้อโรค
- กำหนดจุดโต๊ะ เก้าอี้ เว้นระยะนั่งหรือยืนห่างอย่างน้อย 1 เมตร
- ให้ความสำคัญจำนวนผู้มารับบริการมิให้แออัด





5.สรุปการจัดบริการของศูนย์กายอุปกรณ์ในวัด จังหวัดสระแก้ว

ลำดับ	ชื่อศูนย์	รายการ				
		อุปกรณ์	รับ	จ่าย	คงเหลือ	บริการให้ยืม
1	ศูนย์สร้างสุข สร้างคน สร้างชาติ วัดป่าเขาอ้อยผาแดง ต.ทัพราช อ.ตาพระยา จ.สระแก้ว	เตียง	24	15	9	28
		เตียงไฟฟ้า	1	-	1	
2	ศูนย์สังฆะประชาชนสุข วัดเหล่าอ้อย ต.หนองสังข์ อ.อรัญประเทศ จ.สระแก้ว	เตียง	16	13	3	52
		ไม้ค้ำยัน	50	0	50	
		Walker	60	60	0	
		Single cane	100	100	0	
		Tripod cane	30	30	0	
3	ศูนย์สังฆาประชาชนุเคราะห์ วัดบึงพระราม ต.พระเพลิง อ.เขาฉกรรจ์ จ.สระแก้ว	เตียง	24	16	8	64
		วีลแชร์	10	5	5	
4	ศูนย์กายอุปกรณ์บารมีหลวงปู่บุดดา วัดป่าไต้พัฒนาราม	เตียง	16	16	0	48
5	ศูนย์สังฆะบวรสร้างสุข วัดคลองคันฉอ อ.เมืองสระแก้ว จ.สระแก้ว	เตียง	16	0	16	0
		ที่นอนลม	5		5	
		เครื่องดูดเสมหะ	3		3	
รวม		เตียง	96	60	36	192





6.โครงการตรวจรักษาและผ่าตัดตาในพระสงฆ์ จังหวัดสระแก้ว

 ประสานงานโครงการรถคลินิกจักษุศัลยกรรมเคลื่อนที่สภากาชาดไทย
ในสมเด็จพระเทพรัตนราชสุดาฯ สยามบรมราชกุมารี



กลุ่มเป้าหมาย และการคัดกรอง

พระภิกษุ แม่ชี นักบวชทุกศาสนา

ตรวจรักษาโรคตา **513 ราย**

ผ่าตัดต้อกระจก ต้อกระจกร่วมกับต้อหิน

ต้อหิน ต้อเนื้อ หนองน้ำตาอุดตัน

โรคเกี่ยวกับเปลือกตา

ลำดับ	กิจกรรม	ระยะเวลา	ผู้รับผิดชอบ
1	ตรวจตาพระสงฆ์ และ ยืนยันการเข้ารับการรักษา	วันที่ 2 – 6 พ.ค. 65	รพ., สสอ., รพ.สต.
2	ประสานแผนการตรวจ รักษา	วันที่ 29 – 13 พ.ค. 65	สสจ., กาชาด
3	ตรวจรักษา และผ่าตัด	ระหว่าง วันที่ 24 พ.ค. – 10 มิ.ย. 65	สสจ., สภา กาชาดไทย กาชาดที่ 6
4	สรุปผลการจัดกิจกรรม	10 มิ.ย. 65	สสจ. สระแก้ว

