



เขตสุขภาพที่ 6

นพ.ณรงค์ อภิกุลวณิช

ผู้ตรวจราชการกระทรวงสาธารณสุข

เขตสุขภาพที่ 6

Area Health : Region 6



ประชาชนสุขภาพดี เจ้าหน้าที่มีความสุข ระบบสุขภาพยั่งยืน



PP & P Excellence

ส่งเสริมสุขภาพป้องกันโรค
และคุ้มครองผู้บริโภคเป็นเลิศ

Service Excellence

บริการเป็นเลิศ



People Excellence

บุคลากรเป็นเลิศ

Governance Excellence

บริหารเป็นเลิศ ด้วยธรรมาภิบาล



นโยบาย กระทรวงสาธารณสุข ปี 2564

ประชาชนแข็งแรง เศรษฐกิจแข็งแรง ประเทศไทยแข็งแรง

1. ระบบสุขภาพปฐมภูมิเข้มแข็ง

ยกระดับระบบสุขภาพปฐมภูมิ คนไทยทุกคนครอบครัว มีหมอประจำตัวสามคน หมอประจำบ้าน (อสม) หมออนามัย หมอครอบครัว

✓ นโยบายแนว.
✓ นโยบายรณ.
✓ นโยบายปลัด



2. เศรษฐกิจสุขภาพ

เพิ่มมูลค่านวัตกรรมผลิตภัณฑ์/บริการทางสุขภาพ มุ่งสู่การเป็นศูนย์กลางสุขภาพนานาชาติ

✓ นโยบายแนว.
✓ นโยบายรณ.
✓ นโยบายปลัด



3. สมุนไพร ภัยสุขภาพ ภัยขง

สนับสนุน ส่งเสริม สมุนไพรไทย ภัยสุขภาพ ภัยขง ให้เป็นพืชเศรษฐกิจที่มีคุณค่าทางการแพทย์ ประชาชนเข้าถึง และได้ใช้เพื่อสุขภาพ

✓ นโยบายแนว.
✓ นโยบายปลัด



4. สุขภาพวิถีใหม่

ปรับเปลี่ยนพฤติกรรมสุขภาพสู่ New Normal อาหาร ออกกำลังกาย Health literacy

✓ นโยบายรณ.
✓ นโยบายปลัด



5. COVID-19

เพิ่มศักยภาพความมั่นคงทางสุขภาพในการจัดการกับโรคอุบัติใหม่ เป็นองค์กรหลักในการบูรณาการสร้างระบบสาธารณสุข ที่เหมาะสมสำหรับประเทศไทยและทุกคนที่อยู่ในประเทศไทย

✓ นโยบายแนว.
✓ นโยบายปลัด



ให้ความสำคัญสูงสุดต่อโครงการพระราชดำริ โครงการเฉลิมพระเกียรติฯ



6. ระบบบริการก้าวหน้า

- ✓ พลิกต้น 30 บาทรักษาทุกที่
- ✓ New Normal Medical Care , Digital Health
- ✓ Innovative Healthcare Management

✓ นโยบายรณ.
✓ นโยบายรณ.
✓ นโยบายปลัด



7. ดูแลสุขภาพแบบองค์รวม

- ✓ ดูแลสุขภาพกลุ่มวัยอย่างเป็นระบบ
- ✓ มุ่งเน้นกลุ่มเด็กปฐมวัย และ ผู้สูงอายุ
- ✓ พัฒนาระบบการดูแลสุขภาพจิตเชิงรุก

✓ นโยบายรณ.
✓ นโยบายปลัด



8. ธรรมาภิบาล

ยึดหลักธรรมาภิบาล สุจริต ประโยชน์ของประชาชน

✓ นโยบายรณ.
✓ นโยบายรณ.
✓ นโยบายปลัด



9. องค์กรแห่งความสุข

พัฒนาสู่องค์กรแห่งความสุขที่มีคุณภาพ งานได้ผล คนเป็นสุข ปลอดภัย สร้างผู้นำรุ่นใหม่

✓ นโยบายแนว.
✓ นโยบายปลัด





1. ระบบสุขภาพปฐมภูมิเข้มแข็ง

- ประชาชนคนไทย มีหมอประจำตัว 3 คน
- พัฒนาและเสริมสร้างศักยภาพ sw.สต.



2. เศรษฐกิจสุขภาพ

เพิ่มมูลค่านวัตกรรมผลิตภัณฑ์/
บริการทางสุขภาพ มุ่งสู่การเป็น
ศูนย์กลางสุขภาพนานาชาติ



3. สมุนไพร ภัยชา ภัยขง

พัฒนาพืชสมุนไพร ภัยชา ภัยขง
กระท่อม และภูมิปัญญาไทย



4. สุขภาพดีวิถีใหม่

Living with COVID-19



5. COVID-19

- Smart Control
- Vaccine Coverage



นโยบายมุ่งเน้น กระทรวงสาธารณสุข ประจำปีงบประมาณ 2565



9. องค์กรแห่งความสุข

พัฒนาสู่องค์กรแห่งความสุขที่มีคุณภาพ
งานได้ผล คนเป็นสุข ปลอดภัย
สร้างผู้นำนุ่นใหม่



8. ธรรมชาติ

- ยึดหลักธรรมชาติ สุจริต โปร่งใส ประโยชน์
ของประชาชน
- พัฒนาระบบเทคโนโลยีสารสนเทศ (ICT)
เป็นศูนย์กลางสุขภาพประชาชน



7. ดูแลสุขภาพแบบองค์รวม

- บูรณาการดูแลสุขภาพผู้สูงอายุ
ครบด้าน BMTEC (Brain-Mental-
Teeth -Eye&Ear -Cardio)
- พัฒนาระบบการดูแลสุขภาพจิต



6. ระบบบริการก้าวหน้า

- ผลักดัน 30 บาทรักษาทุกที่ ให้ผู้ป่วยมะเร็ง รักษาได้ทุกที่
- พัฒนาศักยภาพรองรับผู้ป่วยโควิด และโรคทางเดินหายใจ
- Innovative Healthcare Management :
EMS (Environment modernize Smart Service)

สรุปตัวชี้วัดนโยบายมุ่งเน้น ของกระทรวงสาธารณสุข ประจำปีงบประมาณ พ.ศ. 2565



1. ระบบสุขภาพปฐมภูมิเข้มแข็ง

- 1) จำนวนประชาชนคนไทย มีหมอปฐมภูมิ 3 คน (30 ล้านคน)*
- 2) การจัดตั้งหน่วยบริการปฐมภูมิและเครือข่ายหน่วยบริการสุขภาพปฐมภูมิ ตาม พรบ.ฯ (3,000 ทีม)*
- 3) อำเภอผ่านเกณฑ์การประเมินการพัฒนาคุณภาพชีวิตที่มีคุณภาพ (ร้อยละ 75)
- 4) sw.สด.ผ่านเกณฑ์คุณภาพsw.สด.ติดดาวระดับ5 ดาว75% (ส.สม)*



2. เศรษฐกิจสุขภาพ

- 1) ร้อยละของสถานพยาบาลกลุ่มเป้าหมายมีศักยภาพในการแข่งขันด้านอุตสาหกรรมการแพทย์ครบวงจร (ร้อยละ 10)*



3. สมุนไพร ภัยสุขภาพ ภัยชง

- 1) จำนวนมูลค่าการบริโภคผลิตภัณฑ์สมุนไพรในประเทศไทย เพิ่มขึ้นร้อยละจากปีที่ผ่านมา ร้อยละ 5*
- 2) ร้อยละของมูลค่าการใช้ยาสมุนไพรในสถานบริการสาธารณสุขเพิ่มขึ้นร้อยละ 3*



4. สุขภาพวิถีใหม่

- 1) ประชาชนมีพฤติกรรมป้องกันโรคพึ่งประสงค์ ร้อยละ 80*
- 2) จำนวนคนมีความรอบรู้สุขภาพ 10 ล้านคน*
- 3) กิจกรรม/กิจกรรม/สถานประกอบการปฏิบัติตามมาตรการ ร้อยละ 90*



5. COVID-19

- 1) จังหวัดสามารถควบคุมสถานการณ์โรคติดเชื้อไวรัสโคโรนา 2019 ให้สงบได้ภายใน 21-28 วัน*
- 2) ร้อยละ 70 ของประชากรที่อยู่ในราชอาณาจักรไทยได้รับวัคซีนป้องกันโรคติดเชื้อไวรัสโคโรนา 2019*
- 3) อัตราป่วยตายของผู้ป่วยโรคติดเชื้อไวรัสโคโรนา 2019 ของทั้งประเทศต่ำกว่าร้อยละ 1.55*



6. ระบบบริการก้าวหน้า

- 1) โรงพยาบาลมีการบันทึกข้อมูลผู้ป่วยมะเร็งเข้าสู่ระบบ TCB Plus (ไม่มีการใช้ใบส่งตัว) ร้อยละ 60 เทียบกับจำนวนผู้ป่วยมะเร็งรายใหม่ที่มีการเบิกจ่ายผ่านระบบ e-Claim
- 2) ทุก sw.ที่ขึ้นทะเบียนรักษาผู้ป่วยมะเร็งในกองทุน สปสช. มีผู้ประสานงานโรคมะเร็ง (Cancer Coordinator) ในภาครักษา ส่งต่อผู้ป่วย
- 3) ผู้ป่วยโรคมะเร็งสามารถเข้าถึงบริการผ่าตัด เคมีบำบัด รังสีรักษา ภายใน 4, 6 และ 6 สัปดาห์ เป็นร้อยละ 75, 75 และ 60 ตามลำดับ*
- 4) sw.ระดับ A, S, M1, M2 ทุกแห่ง มีการพัฒนาศักยภาพรองรับผู้ป่วยโควิด และโรคติดเชื้อทางเดินหายใจ (ไม่ต่ำกว่าร้อยละ 80)*
- 5) สถานบริการผ่านเกณฑ์การประเมินขั้นพื้นฐาน (the must) ไม่น้อยกว่าร้อยละ 50*
- 6) สถานบริการต้นแบบในการพัฒนาตามนโยบาย EMS ที่ผ่านเกณฑ์การประเมินในระดับขั้นสูง (the best) อย่างน้อยเขตสุขภาพละ 1 แห่ง*



7. ดูแลสุขภาพแบบองค์รวม

- 1) ร้อยละ 50 ของประชากรสูงอายุที่มีพฤติกรรมสุขภาพที่พึงประสงค์*
- 2) ร้อยละ 30 ของผู้สูงอายุที่ผ่านการคัดกรองและพบว่าเป็น Geriatric Syndromes ได้รับการดูแลรักษาในคลินิกผู้สูงอายุ*
- 3) ร้อยละ 98 ของตำบลที่มีระบบการส่งเสริมสุขภาพดูแลผู้สูงอายุระยะยาว (LTC) ในชุมชน ผ่านเกณฑ์
- 4) เด็กไทยมีระดับสติปัญญาเฉลี่ย IQ ไม่ต่ำกว่า 100
- 5) อัตราการฆ่าตัวตายสำเร็จ ไม่เกิน 8.0 ต่อประชากรแสนคน



8. ธรรมาภิบาล

- 1) หน่วยงานในสังกัดกระทรวงสาธารณสุขผ่านเกณฑ์การประเมิน ITA (ร้อยละ 92)*
- 2) หน่วยงานในสังกัดสำนักงานปลัดกระทรวงสาธารณสุขผ่านเกณฑ์การประเมิน ITA (ร้อยละ 92)*
- 3) ร้อยละของจังหวัดที่มีการใช้บริการศูนย์ข้อมูลกลางด้านสุขภาพของประชาชน (ไม่น้อยกว่าร้อยละ 60)*

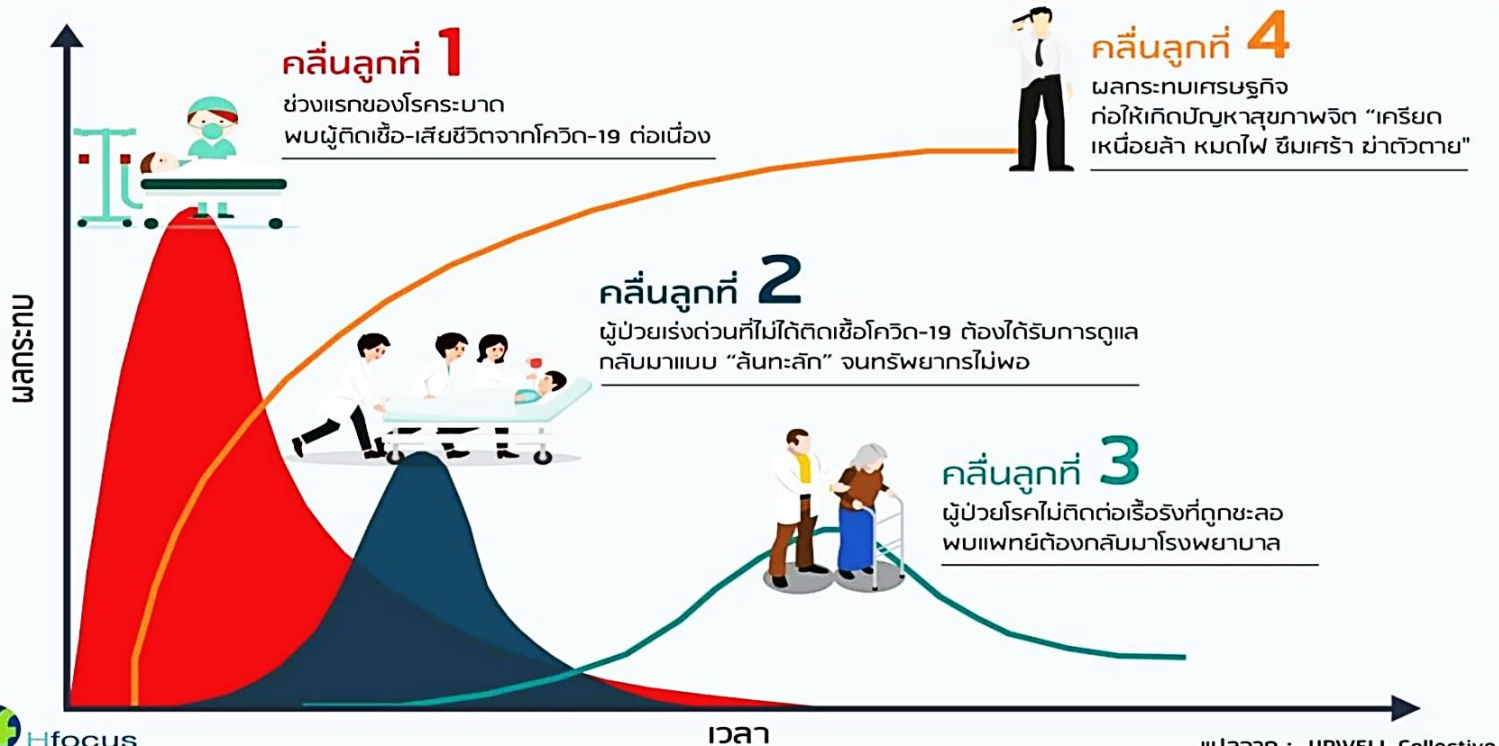


9. องค์กรแห่งความสุข

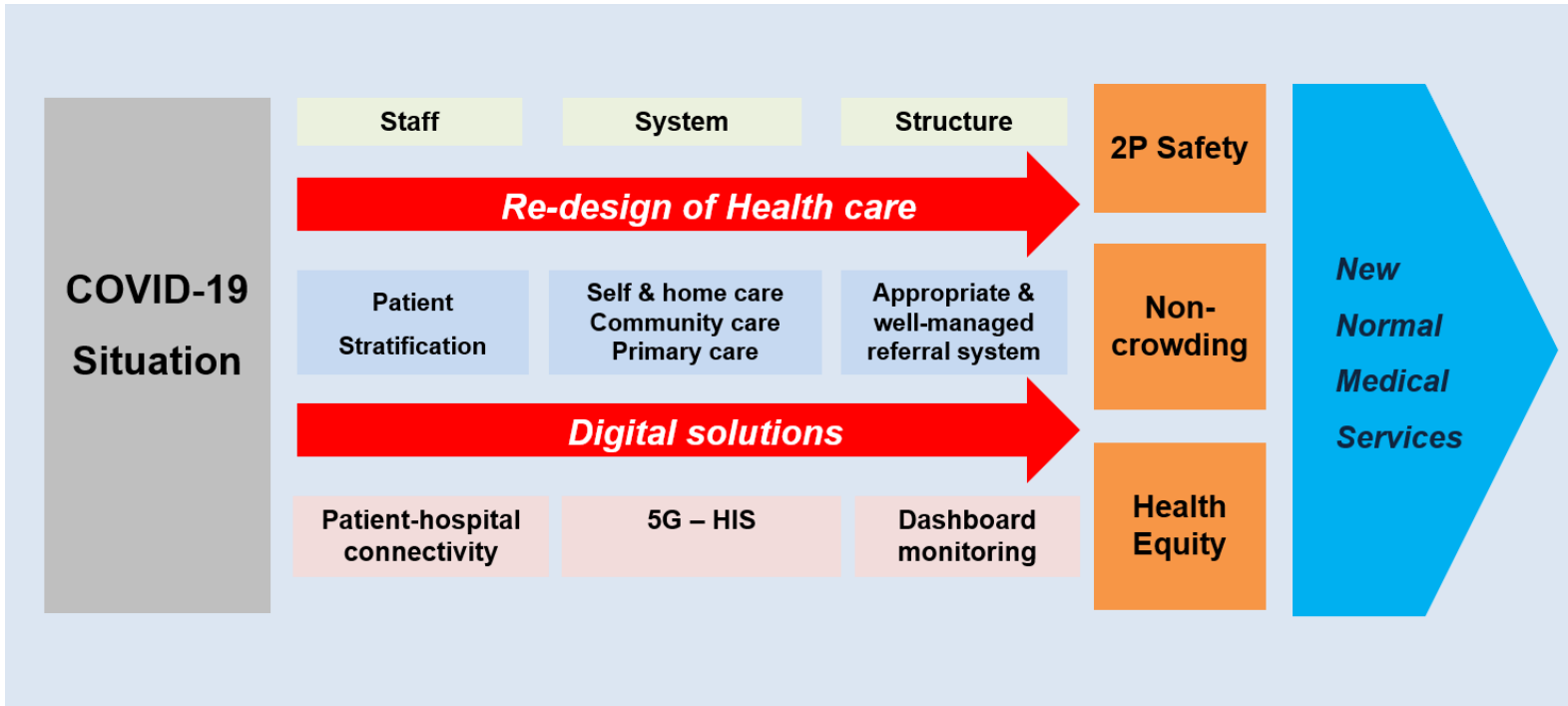
- 1) ร้อยละของบุคลากรที่มีความพร้อมรองรับการเข้าสู่ตำแหน่งที่สูงขึ้นได้รับการพัฒนา \geq ร้อยละ 80*
- 2) องค์กรแห่งความสุขที่มีคุณภาพ (เป้าหมาย ระดับจังหวัด เขตสุขภาพ และระดับกรม และ สป. (ส่วนกลาง) หน่วยงานละ 1 แห่ง)*

หมายเหตุ *ตัวชี้วัดเป้าหมายหลัก

ผลกระทบระยะยาวจากโรคโควิด-19

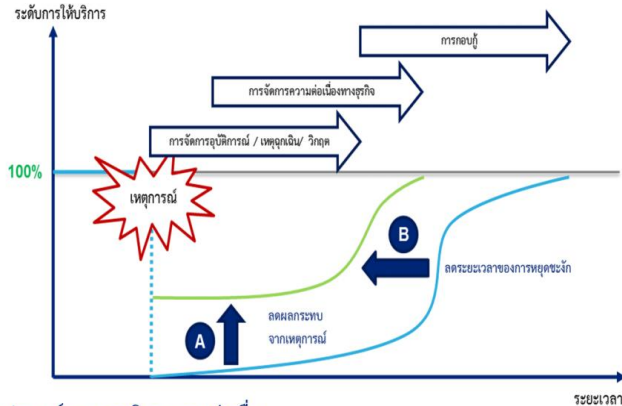


» New Normal Medical Services



● New Normal Medical Services

● BCP



วัตถุประสงค์ของการบริหารความต่อเนื่อง

- A - ลดผลกระทบจากเหตุการณ์ ให้สามารถดำเนินการและส่งมอบผลิตภัณฑ์ในระดับที่ยอมรับได้
- B - ลดระยะเวลาของการหยุดชะงัก โดยให้สามารถกอบกู้โดยเร็ว

2P
safety

Non-
crowding

Health
Equity



ลดระยะเวลาการหยุดชะงัก



ลดผลกระทบและความเสียหาย
จากการหยุดชะงัก



ฟื้นตัวได้เร็ว



สร้างความเชื่อมั่นแก่ผู้ป่วยและ
บุคลากร

SMART R6.....From Mindset to Action



Executive Leader....Direction.....Goals
Leaders & Leadership...Each Levels...
PPHO Directors Committees

Trust

Shared Value & Culture

Communication & Perception

Translation To Action.....

Roadmap Timeline Action Plan

M & E : Feedback & Reporting system

HR & Teams : Capacities

Integration Collaboration



Who When What How How much?



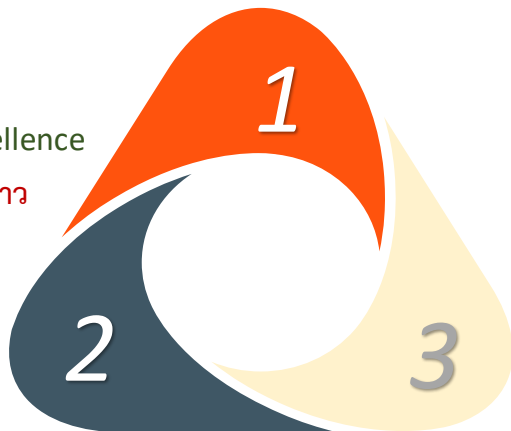
Self Contained, Seamless Care, Shared
: Equity Accessibility Quality E & E
EEC Opportunities
SMART Organization : Work & Life
Strategic Move on

นโยบายกระทรวงสาธารณสุข 65 & 4 Excellence

A few Step Ahead.....นวก นำหนึ่งก้าว

รัก สามัคคี มีวินัย ใฝ่ใจสาธารณสุข

COVID Control & Smart Living
Re Open



เพื่อน พี่ น้อง

หน้าที่.....เต็มทีโอกาสของการทำงาน

พัฒนาคน พัฒนาทีม พัฒนาระบบ พัฒนางาน

MBWA.....Gemba

ความจริง

From 64 to.....

What we have to do.....

- **Close Monitoring COVID-19 Situation & Impacts**....2nd Wave Transmission
- Health Literacy & ParticipationGuard.....
- Test Trace Treat
- **Health Facilities Readiness** & All Network Collaboration-Strengthen
- **New Normal Medical Service & Health Care**....Value Based Health Care
- **Digital Solutions**
- Research Technology & **Innovation**....Vaccines Drug PPE N95 PAPR
Robot etc.



65 Move on

3 Month

COVID-19 Controlled : Smart Living with : Thailand Re Open
IAP & BCP : New Normal Early Services Resume
Transformative Leadership start
Service Networks Initiative : Integration collaboration
Effective Management : Budget, Communication
Strategy : Retreat **Reform** Re Role : **Transformation**

12 Month

COVID-19 Endemic : **No Harm**
Targets & Goals Achievement
Firmed Teams : Moving together : Smart Leaders
Sustained Strategic Move on & Clear Actions

3 Month

6 Month

12 Month

6 Month

COVID-19 Endemic
Resume Services : Safe & Smart
Keep on Targets & Goals
Teams
Effective Management : All units
Strategic Aligned : Plan & Action





Align
Flexibility & Agile

T R U S T

**Takes years to build,
seconds to break and
forever to repair.**



TOGETHER WE WIN