



# วาระประชุม คปสจ. สัญจร

## วันที่ 29 เมษายน 2565



นางดารรัตน์ โห้วงศ์

นักวิชาการสาธารณสุขเชี่ยวชาญ (ด้านส่งเสริมพัฒนา)

รองนายแพทย์สาธารณสุขจังหวัดสระแก้ว

# 1. กองทุนฟื้นฟูสมรรถภาพทางการแพทย์ (อบจ.)

## วัตถุประสงค์ของกองทุนฯ

1. คนพิการได้รับอุปกรณ์เครื่องช่วยคนพิการ
2. คนพิการ ผู้สูงอายุ ผู้ป่วยที่อยู่ในระยะกึ่งเฉียบพลัน และผู้ที่มีภาวะพึ่งพิง ได้รับบริการด้านการฟื้นฟูสมรรถภาพทางการแพทย์อย่างต่อเนื่องในหน่วยบริการและในชุมชน
3. ส่งเสริมให้เกิดความร่วมมือระหว่างหน่วยบริการ องค์กรปกครองส่วนท้องถิ่น องค์กรคนพิการ องค์กรภาคีที่เกี่ยวข้อง และชุมชน เพื่อให้บริการฟื้นฟูสมรรถภาพแก่กลุ่มเป้าหมายร่วมกัน ทั้งในหน่วยบริการและในชุมชนอย่างยั่งยืน

# ประกาศคณะกรรมการหลักประกันสุขภาพแห่งชาติ

เรื่องหลักเกณฑ์การดำเนินงานและบริหารจัดการกองทุนฟื้นฟูสมรรถภาพ ระดับจังหวัด พ.ศ.๒๕๖๒

งบประมาณ 12,154,982 บาท

## วัตถุประสงค์

(๑) ค่าใช้จ่ายที่สนับสนุนในการจัดบริการ การจัดหา ซ่อม ตัดแปลง เปลี่ยนชิ้นส่วน หรือ การจัดทำ อุปกรณ์เครื่องช่วยความพิการ (ร้อยละ 35)

(๒) ค่าใช้จ่ายที่สนับสนุนในลักษณะโครงการ หรือกิจกรรม ให้กับองค์การบริหารส่วนจังหวัด องค์กรปกครองส่วนท้องถิ่นอื่น สถานบริการ หน่วยบริการ หน่วยงานสาธารณสุข หน่วยงานอื่น กลุ่มคน พิการ กลุ่มผู้สูงอายุ หรือองค์กรอื่น ดังนี้ (ร้อยละ 65)

(ก) ให้ยืมอุปกรณ์ทางการแพทย์ที่จำเป็น รวมถึง จัดหา ซ่อมแซม เคลื่อนย้ายอุปกรณ์ (ร้อยละ 20)

(ข) จัดบริการ ดูแลช่วยเหลือและฟื้นฟูสมรรถภาพ ในระดับชุมชนและที่บ้าน (ร้อยละ 15)

(ค) จัดสภาพแวดล้อมหรือบริการขั้นพื้นฐาน (ร้อยละ 30)

# (๑) ก.จัดหาอุปกรณ์เครื่องช่วยความพิการ

บริการฟื้นฟูสมรรถภาพฯ และอุปกรณ์เครื่องช่วยคนพิการ  
ในระบบหลักประกันสุขภาพแห่งชาติ

บริการฟื้นฟูสมรรถภาพ  
ในชุมชน

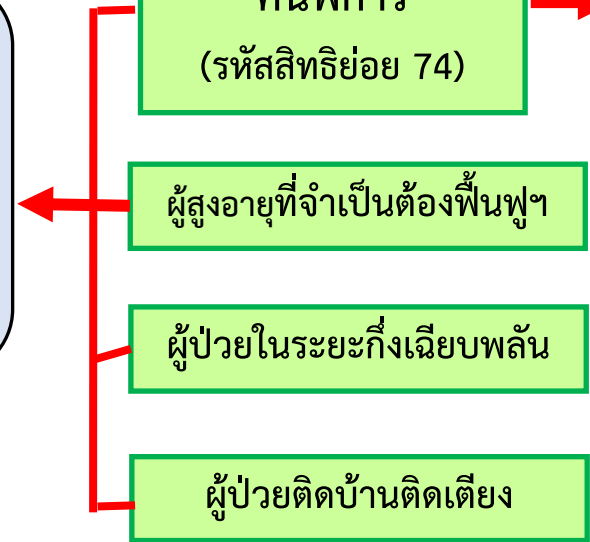
1. กายภาพบำบัด 150 บาท
2. กิจกรรมบำบัด 150 บาท
3. การฝึกไม้เท้าขาว 9,000 บาท

กลุ่มเป้าหมาย



คนพิการ  
(รหัสสิทธิย่อย 74)

บริการอุปกรณ์คนพิการ  
9 รายการ



รหัสอุปกรณ์	รายการอุปกรณ์	ราคากลาง
8902	รถนั่งคนพิการชนิดพับได้ทำด้วยโลหะแบบปรับไม่ได้	4,400
8707	ไม้เท้าอลูมิเนียมแบบสามขา	600
8901	รถนั่งคนพิการชนิดพับได้ทำด้วยโลหะแบบปรับให้เหมาะสมกับความพิการได้	6,600
8904	รถสามล้อโยกมาตรฐานสำหรับคนพิการ	6,000
9001	แผ่นรองตัวสำหรับผู้ป่วยอัมพาตหรือที่นอนลม	1,000
8708	ไม้เท้าสำหรับคนตาบอดพับได้ด้วยสายยืดหยุ่นชนิดมีด้าม	500
8903	เบาะรองนั่งสำหรับคนพิการ	800
8706	ไม้ค้ำยันรักแร้แบบอลูมิเนียม	650
8711	ไม้ค้ำยันรักแร้แบบไม้	350



รายการอื่นๆที่คณะกรรมการเห็นชอบ

# รายการและราคาการให้บริการฟื้นฟูสมรรถภาพด้านการแพทย์

ลำดับที่	กิจกรรม	รหัสรายบุคคล	ราคากลางรายบุคคล (บาท)	หน่วย	รหัสรายการกลุ่ม	ราคากลางรายการกลุ่ม (บาท)	หน่วย
1	กายภาพบำบัด	H9339	150	ครั้ง/ราย			
2	กิจกรรมบำบัด	H9383.1	150	ครั้ง/ราย	H9383.2	75	ครั้ง/ราย/กลุ่ม
3	การแก้ไขการพูด	H9375.1	150	ครั้ง/ราย	H9375.2	75	ครั้ง/ราย/กลุ่ม
4	จิตบำบัด	H9449.1	300	ครั้ง/ราย	H9449.2	150	ครั้ง/ราย/กลุ่ม
5	พฤติกรรมบำบัด	H9433.1	300	ครั้ง/ราย	H9433.2	150	ครั้ง/ราย/กลุ่ม
6	การฟื้นฟูการได้ยิน	H9549	150	ครั้ง/ราย			
7	การฟื้นฟูสมรรถภาพทางการเห็น	H9378.2	150	ครั้ง/ราย	H9378.3	75	ครั้ง/ราย/กลุ่ม
8	Early Intervention	H9438.1	150	ครั้ง/ราย	H9438.2	75	ครั้ง/ราย/กลุ่ม
9	Phenol block	H0489	500	ครั้ง/ราย			



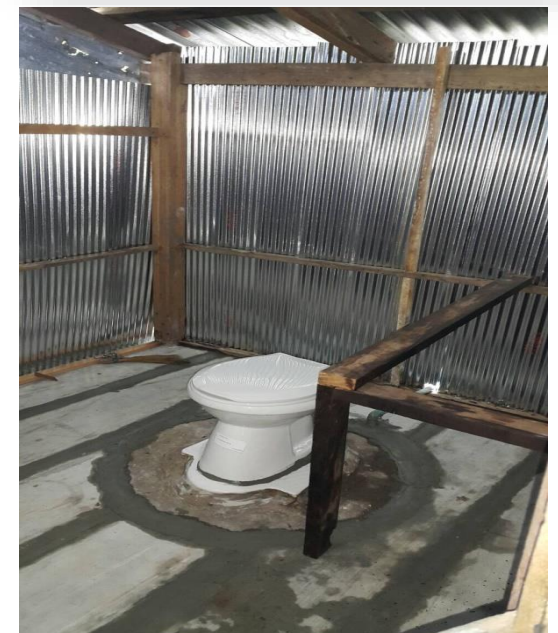
เอกสาร Microsoft Word

หน้า 54



Adobe Acrobat Document

รหัสอุปกรณ์	รายการอุปกรณ์	ราคากลาง
8902	รถนั่งคนพิการชนิดพับได้ทำด้วยโลหะแบบปรับไม่ได้	4,400
8707	ไม้เท้าอลูมิเนียมแบบสามขา	600
8901	รถนั่งคนพิการชนิดพับได้ทำด้วยโลหะแบบปรับให้เหมาะสมกับความพิการได้	6,600
8904	รถสามล้อโยกมาตรฐานสำหรับคนพิการ	6,000
9001	แผ่นรองตัวสำหรับผู้ป่วยอัมพาตหรือที่นอนลม	1,000
8708	ไม้เท้าสำหรับคนตาบอดพับได้ด้วยสายยืดหยุ่นชนิดมีด้าม	500
8903	เบาะรองนั่งสำหรับคนพิการ	800
8706	ไม้ค้ำยันรักแร้แบบอลูมิเนียม	650
8711	ไม้ค้ำยันรักแร้แบบไม้	350



## 2.โครงการสงเคราะห์ผู้ยากไร้ อบจ.สระแก้ว

### วัตถุประสงค์

สงเคราะห์ค่าใช้จ่ายในการเดินทางของผู้ป่วยยากไร้ เพื่อเข้ารับการรักษาพยาบาล

### หลักเกณฑ์

1.ผู้ป่วยยากไร้ ขอรับการสงเคราะห์จาก พมจ.สระแก้ว และได้รับการสงเคราะห์

แต่ไม่เพียงพอ หรือไม่ได้รับการสงเคราะห์

2.อบจ.สระแก้ว สงเคราะห์เพิ่มเติมได้ ไม่เกินครั้งละ 2,000 บาท และไม่เกิน 3 ครั้ง/ปี

3.ผู้ป่วยยากไร้ ต้องมีสัญชาติไทย, ภูมิลำเนาอยู่ในจังหวัดสระแก้ว และได้รับการรักษา

จากสถานพยาบาลของรัฐ



## 2.โครงการสงเคราะห์ผู้ยากไร้ อบจ.สระแก้ว

### การสงเคราะห์

- 1.ในเขตอำเภอ เป็นเงิน 500 บาท
- 2.นอกเขตอำเภอ เป็นเงิน 1,000 บาท
- 3.นอกเขตจังหวัด เป็นเงิน 2,000 บาท

### งบประมาณ

11.6 ค่าใช้จ่ายในการสงเคราะห์ผู้ป่วยที่ยากไร้ ขององค์การบริหารส่วนจังหวัดสระแก้ว เพื่อจ่ายเป็นค่าใช้จ่ายในการสงเคราะห์ผู้ป่วยที่ยากไร้ ขององค์การบริหารส่วนจังหวัดสระแก้ว - เป็นไปตามระเบียบกระทรวงมหาดไทยว่าด้วยค่าใช้จ่าย ในการสงเคราะห์ผู้ป่วยที่ยากไร้ขององค์การบริหารส่วนจังหวัด พ.ศ. 2560	จำนวน	600,000 บาท
---	-------	-------------

# ขั้นตอนการขอรับการสงเคราะห์

## การขอรับการช่วยเหลือ

ขอรับการช่วยเหลือจากกระทรวงการพัฒนาสังคมและความมั่นคงของมนุษย์  
เป็นลำดับแรก แต่ได้รับไม่เพียงพอ หรือไม่ได้รับการช่วยเหลือ



## การยื่นคำขอ

ให้ยื่นต่อองค์การบริหารส่วนจังหวัดโดยตรง  
หรือยื่นผ่านเทศบาลหรือองค์การบริหารส่วนตำบลที่ผู้ยื่นคำขอมิภูมิลำเนา



## การพิจารณาให้ความช่วยเหลือ

นายกองค์การบริหารส่วนจังหวัดแต่งตั้งคณะกรรมการ ประกอบด้วย

- |  |                         |
|--|-------------------------|
| - ปลัดองค์การบริหารส่วนจังหวัด                               | เป็นประธาน              |
| - ผู้อำนวยการกองคลัง องค์การบริหารส่วนจังหวัด                | กรรมการ                 |
| - ผู้แทนสำนักงานพัฒนาสังคมและความมั่นคงของมนุษย์จังหวัด      | กรรมการ                 |
| - ผู้แทนสำนักงานสาธารณสุขจังหวัด                             | กรรมการ                 |
| - ผู้อำนวยการกองส่งเสริมคุณภาพชีวิต องค์การบริหารส่วนจังหวัด | กรรมการและ<br>เลขานุการ |

# 3. กองทุนส่งเสริมและพัฒนาคุณภาพชีวิตคนพิการ

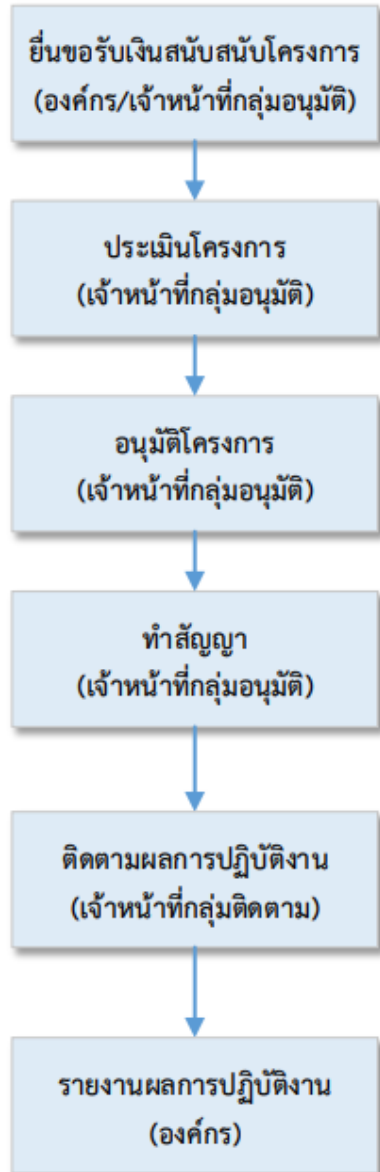
## วัตถุประสงค์

1. พัฒนาศักยภาพด้านอาชีพ และการศึกษา ของ คนพิการและผู้ช่วยเหลือคนพิการ
2. สนับสนุนการดำเนินงานของ องค์กรและเครือข่ายที่เกี่ยวข้องกับคนพิการ

## รูปแบบกองทุน

1. ให้บริการกู้ยืมเงิน สำหรับคนพิการ และผู้ดูแลคนพิการ เพื่อเป็นทุนประกอบอาชีพ, ขยายกิจการ ผ่อนชำระไม่เกิน 5 ปี ไม่คิดดอกเบี้ย
  - 1.1 รายบุคคล ไม่เกิน 60,000 บาท
  - 1.2 รายกลุ่ม ไม่เกิน 1 ล้านบาท
2. สนับสนุนโครงการส่งเสริมและพัฒนาคุณภาพชีวิตคนพิการ
3. จ้างงานคนพิการ

# ขั้นตอนการเสนอโครงการ



แบบเสนอโครงการขอรับการสนับสนุนจากกองทุนส่งเสริมและพัฒนาคุณภาพชีวิตคนพิการ  
ประจำปี.....  
สำนักงานส่งเสริมและพัฒนาคุณภาพชีวิตคนพิการแห่งชาติ  
กระทรวงการพัฒนาสังคมและความมั่นคงของมนุษย์

## ส่วนที่ ๑ ข้อมูลทั่วไป

๑.๑ ชื่อองค์กรที่ขอสนับสนุน (ภาษาไทย) .....  
(ภาษาอังกฤษ) ถ้ามี .....

๑.๒ องค์กรของท่านจัดอยู่ในประเภทองค์กรใด (เลือกเพียง ๑ ข้อ)

๑.๒.๑) หน่วยงานภาครัฐ

หน่วยงานของรัฐ สังกัดกรม .....  
กระทรวง ..... (ให้ข้ามไปตอบข้อ ๑.๖) .....

องค์กรปกครองส่วนท้องถิ่น เช่น องค์กรบริหารส่วนจังหวัด เทศบาล  
องค์กรบริหารส่วนตำบล เป็นต้น

๑.๒.๒) องค์กรภาคเอกชน

องค์กรด้านคนพิการ

องค์กรชุมชน

องค์กรธุรกิจ

อื่น ๆ ระบุ .....

๑.๓ รายชื่อคณะกรรมการ/ตำแหน่ง

๑. ประธาน/นายก .....

๒. กรรมการ..... ตำแหน่ง .....

๓. กรรมการ..... ตำแหน่ง .....

๔. กรรมการ..... ตำแหน่ง .....

๕. เจ้าหน้าที่ ๑. .... ตำแหน่ง .....

๒. .... ตำแหน่ง .....

# 4. อาสาสมัครพัฒนาสังคมและความมั่นคงของมนุษย์(อพม.)

## บทบาทหน้าที่และภารกิจ

### 1. ชี้เป้า - เผื่อระวัง

คือ การสำรวจ รวบรวมข้อมูลกลุ่มเป้าหมาย และผู้รับบริการ

เผื่อระวังการส่งเสริม และแก้ไขปัญหาด้านสังคม และการรายงานสถานการณ์ทางสังคม

### 2. เชื่อมกลุ่มเดิม - เสริมสร้างกลุ่มใหม่

คือ การประสานงาน การส่งต่อ ให้ความร่วมมือ และสนับสนุนการปฏิบัติงานของกระทรวงฯ

ส่วนราชการ และเอกชนที่เกี่ยวข้อง

### 3. ร่วมใจทำแผนชุมชน

คือ ผลักดันหรือกระตุ้น ให้ชุมชนร่วมมือ ร่วมใจกัน ระดมความคิดเพื่อจัดทำแผนของชุมชน

เช่น การจัดทำแผนสวัสดิการชุมชน