



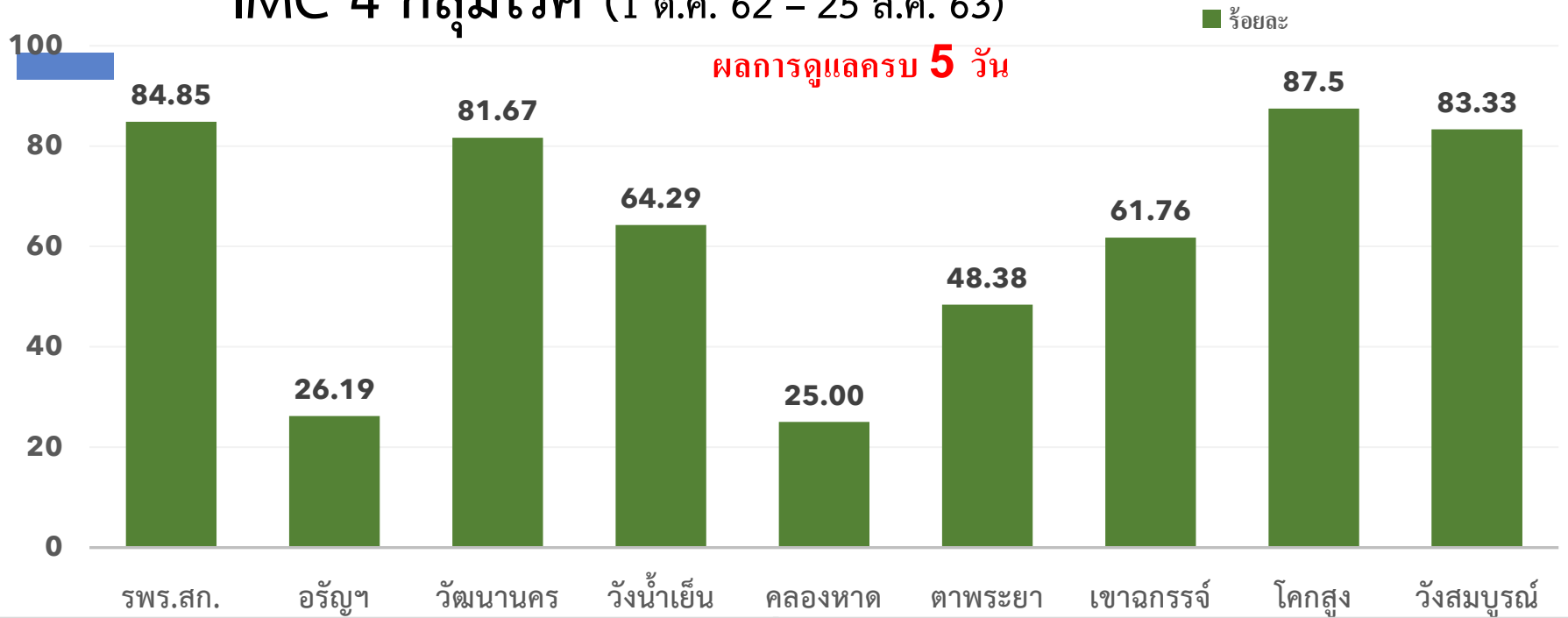
รายงานการให้บริการบริหาร ฟื้นฟูสภาพระยะกลางข้อมูล (Intermediate care: IMC)

ข้อมูล ณ วันที่ 1 ต.ค. 62 – 25 ส.ค. 63

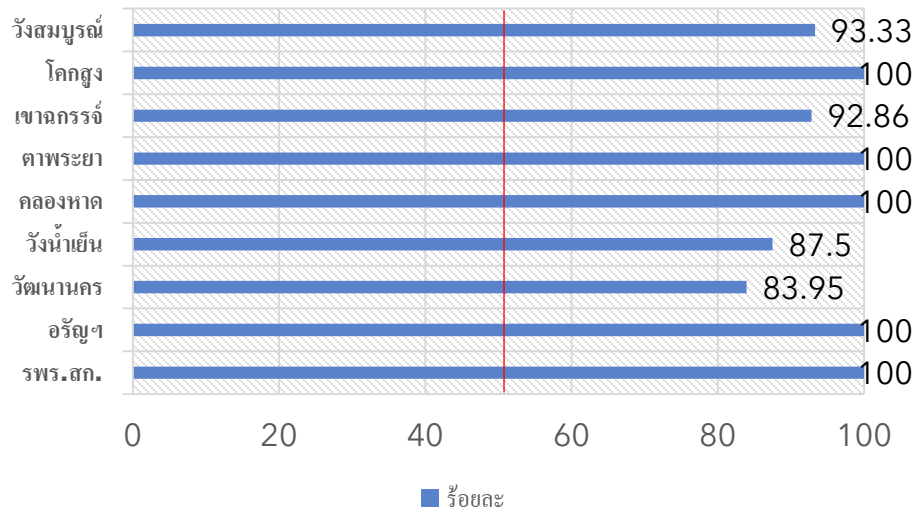
4 กลุ่มโรค ได้แก่ Stroke, Traumatic Brain Injury (TBI), Spinal Cord Injury (SCI), Hip fracture

โดย นางกชพรรณ หาญชิงชัย หัวหน้ากลุ่มงานพัฒนาคุณภาพและรูปแบบบริการ

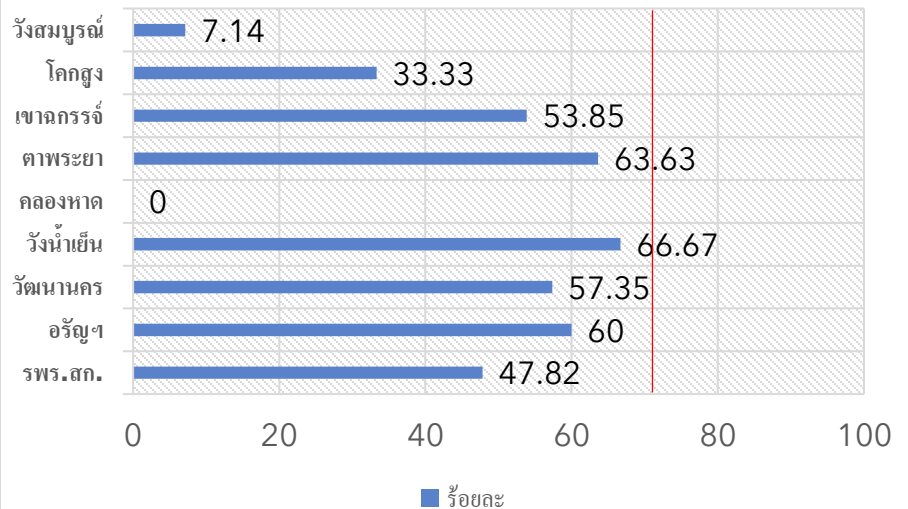
IMC 4 กลุ่มโรค (1 ต.ค. 62 – 25 ส.ค. 63)



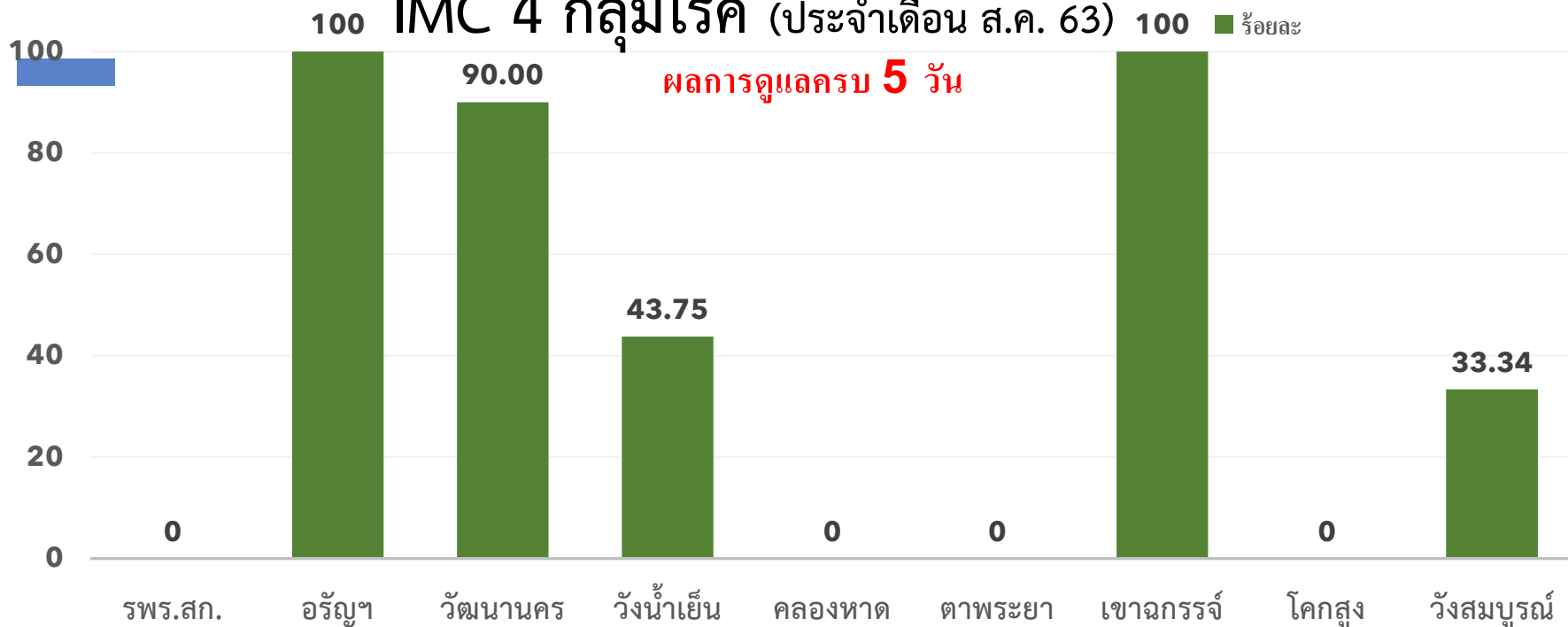
ติดตามครบ 6 เดือน



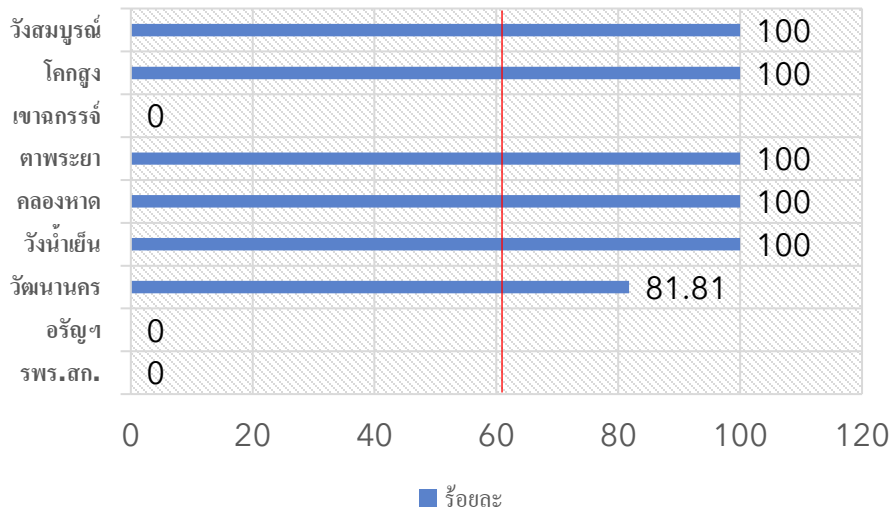
BI สูงขึ้น



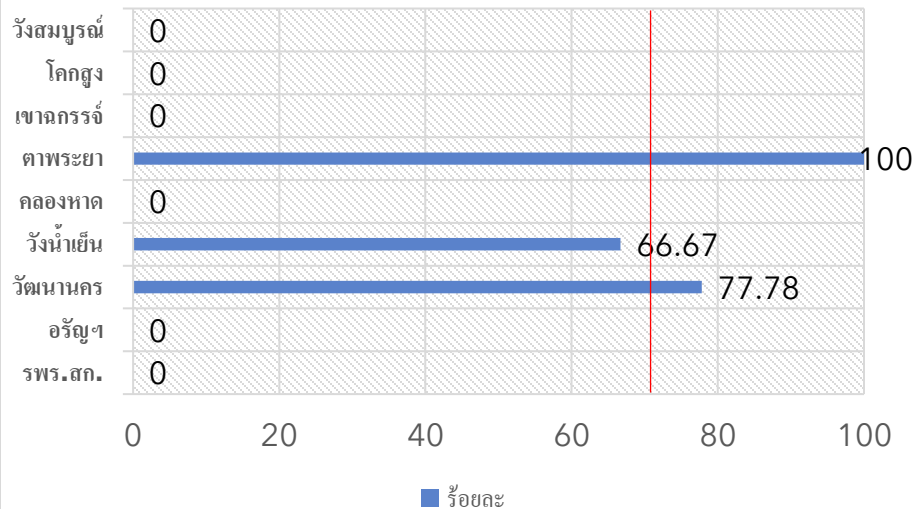
IMC 4 กลุ่มโรค (ประจำเดือน ส.ค. 63)



ติดตามครบ 6 เดือน



BI สูงขึ้น



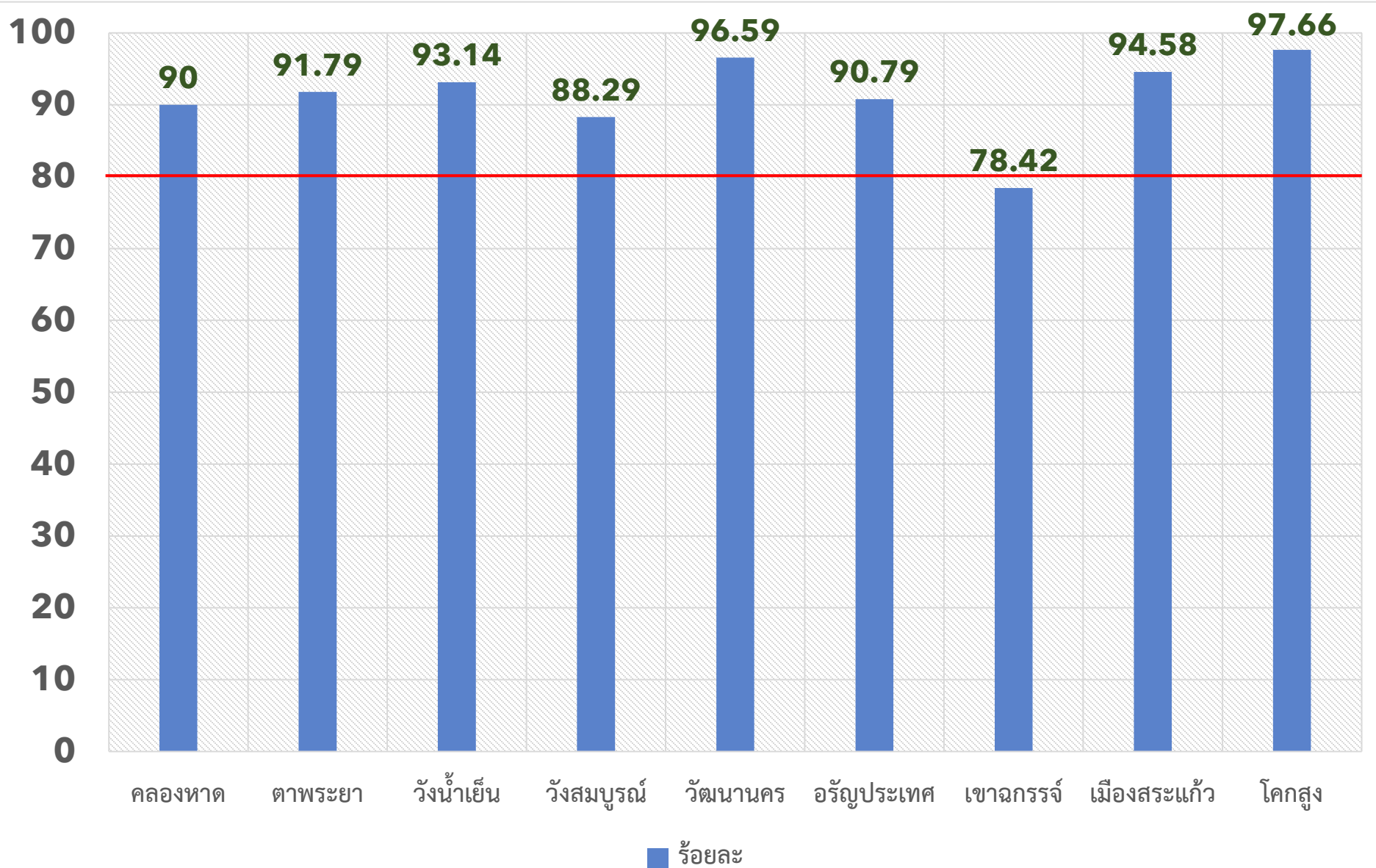
ผลการดูแลต่อเนืองที่บ้าน

กลุ่มโรคทั้งหมด

ข้อมูล ณ วันที่ 1 ต.ค. 62 – 25 ส.ค. 63

ตัวชี้วัด เชิงปริมาณ : อัตราความครอบคลุมการเยี่ยมบ้านผู้ป่วยที่บ้าน ร้อยละ 80

อัตราความครอบคลุมการเยี่ยมบ้านผู้ป่วยที่บ้าน ร้อยละ 80



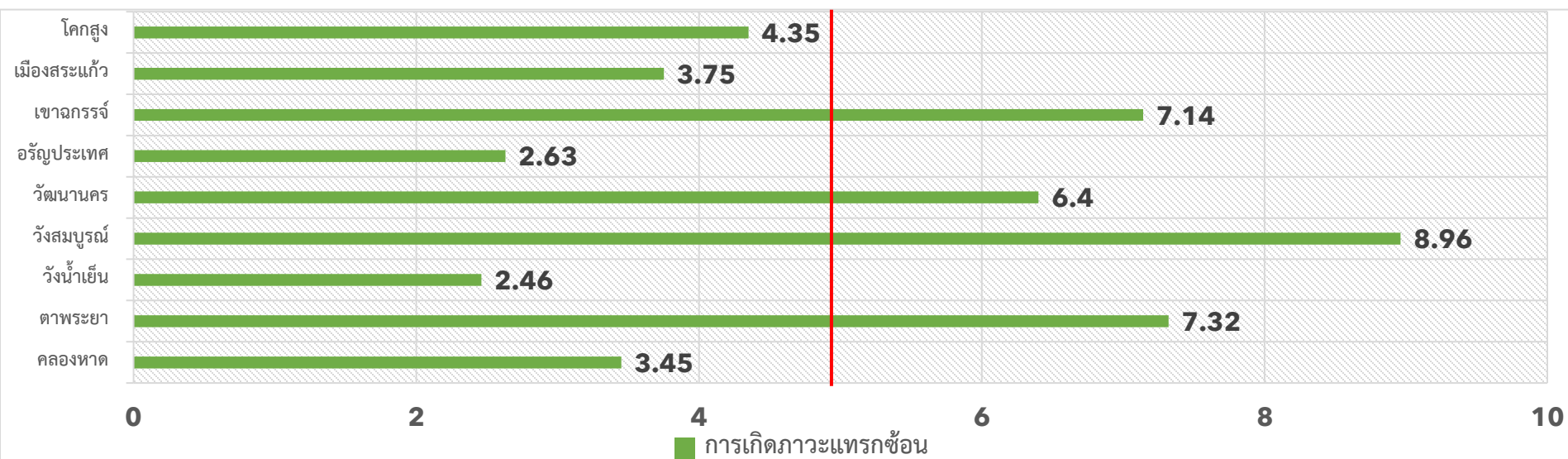
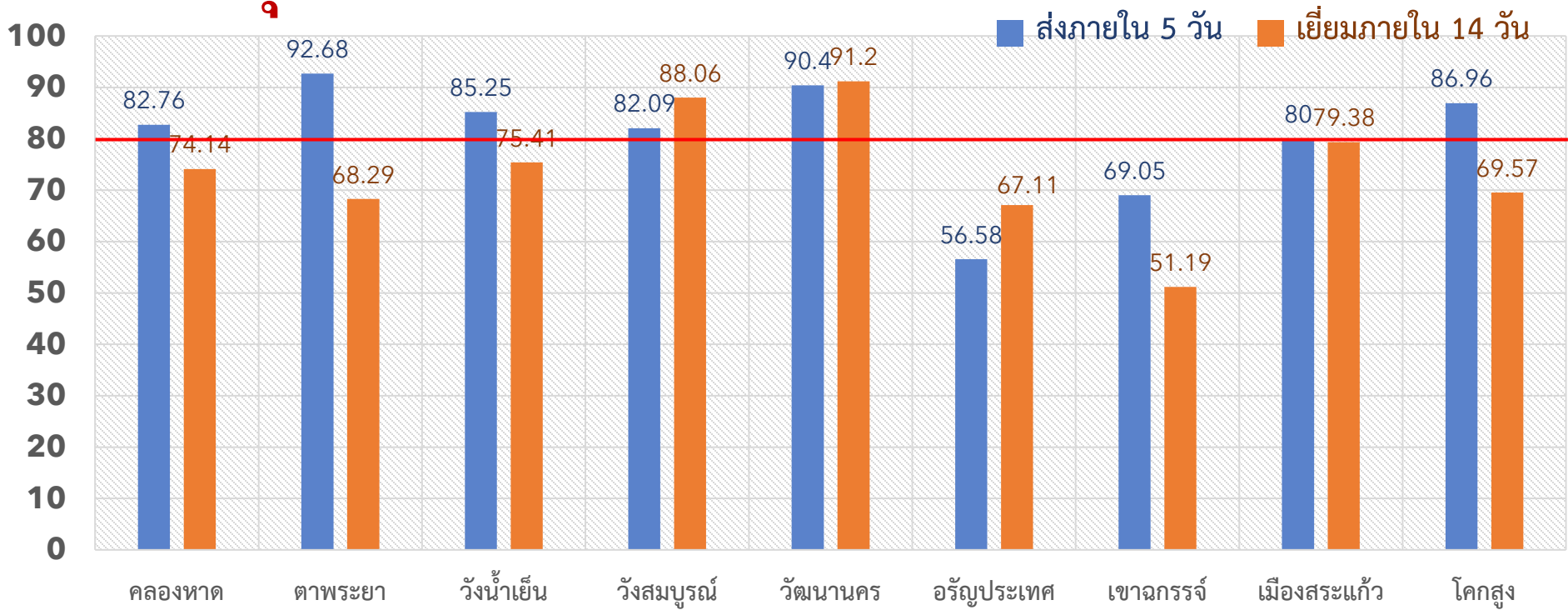
ผลการดูแลต่อเนืองที่บ้าน

แยกรายโรค

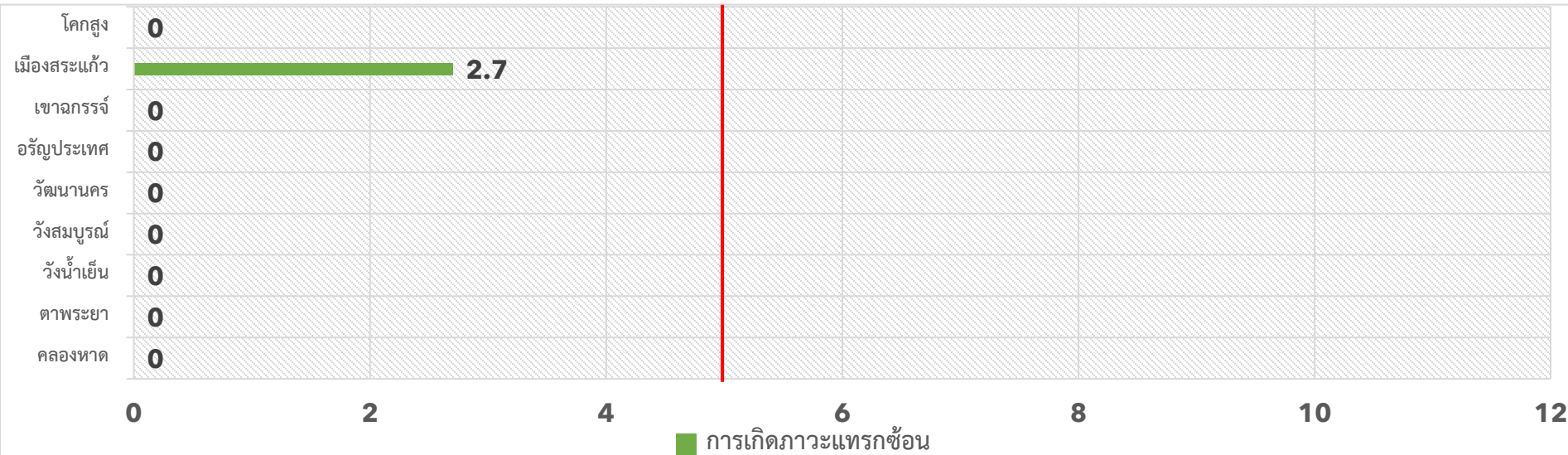
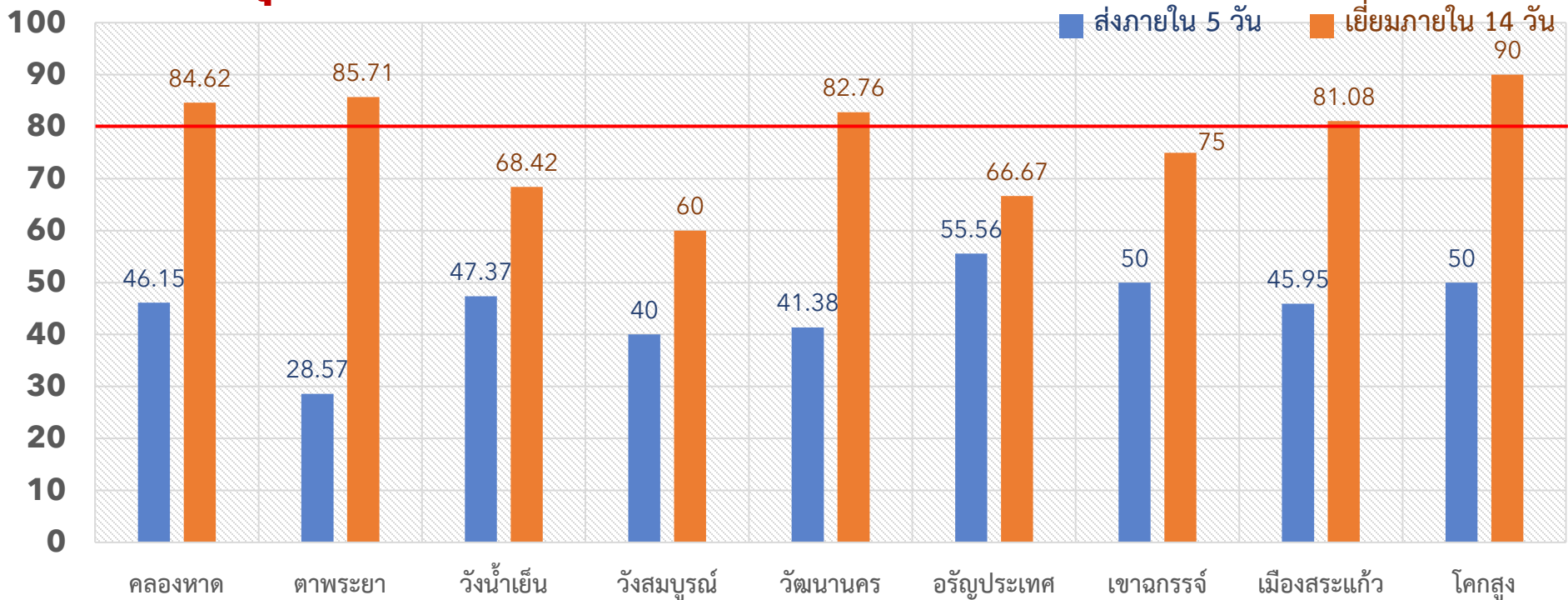
ข้อมูล ณ วันที่ 1 ต.ค. 62 – 25 ส.ค. 63

- ตัวชี้วัด เชิงคุณภาพ :
1. ส่งข้อมูลผู้ป่วยถึงหน่วยบริการปลายทาง ภายใน 5 วัน ร้อยละ 80
 2. อัตราผู้ป่วยส่งกลับจาก รพ. ได้รับการเยี่ยมบ้าน ใน 14 วัน ร้อยละ 80
 3. อัตราการเกิดภาวะแทรกซ้อน ไม่เกิน ร้อยละ 5

กลุ่มโรค Stroke

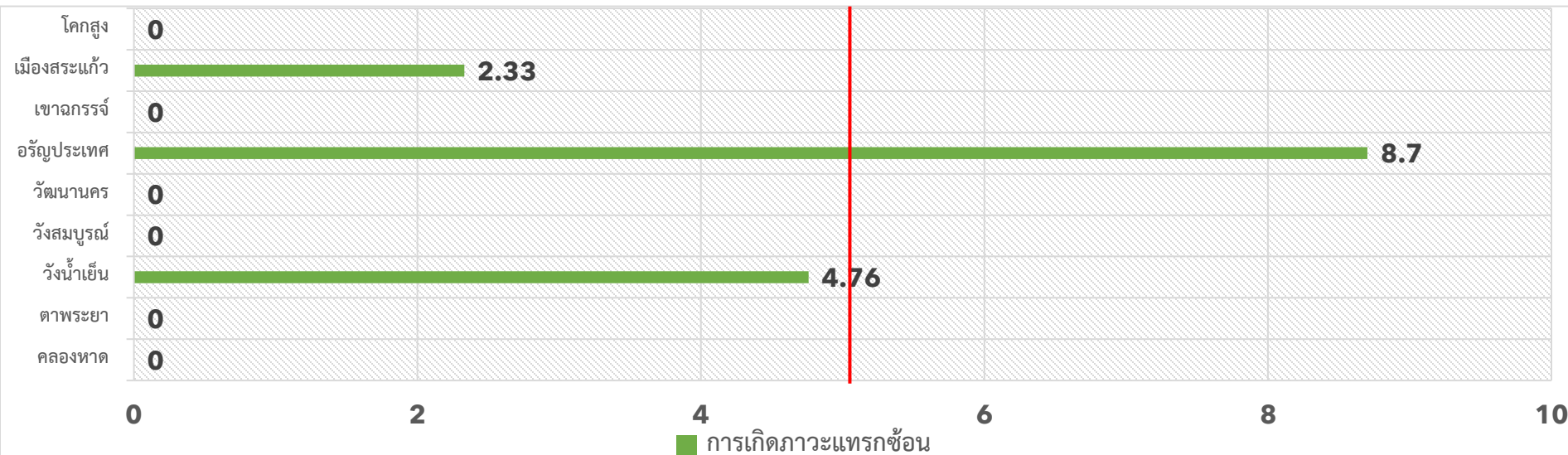
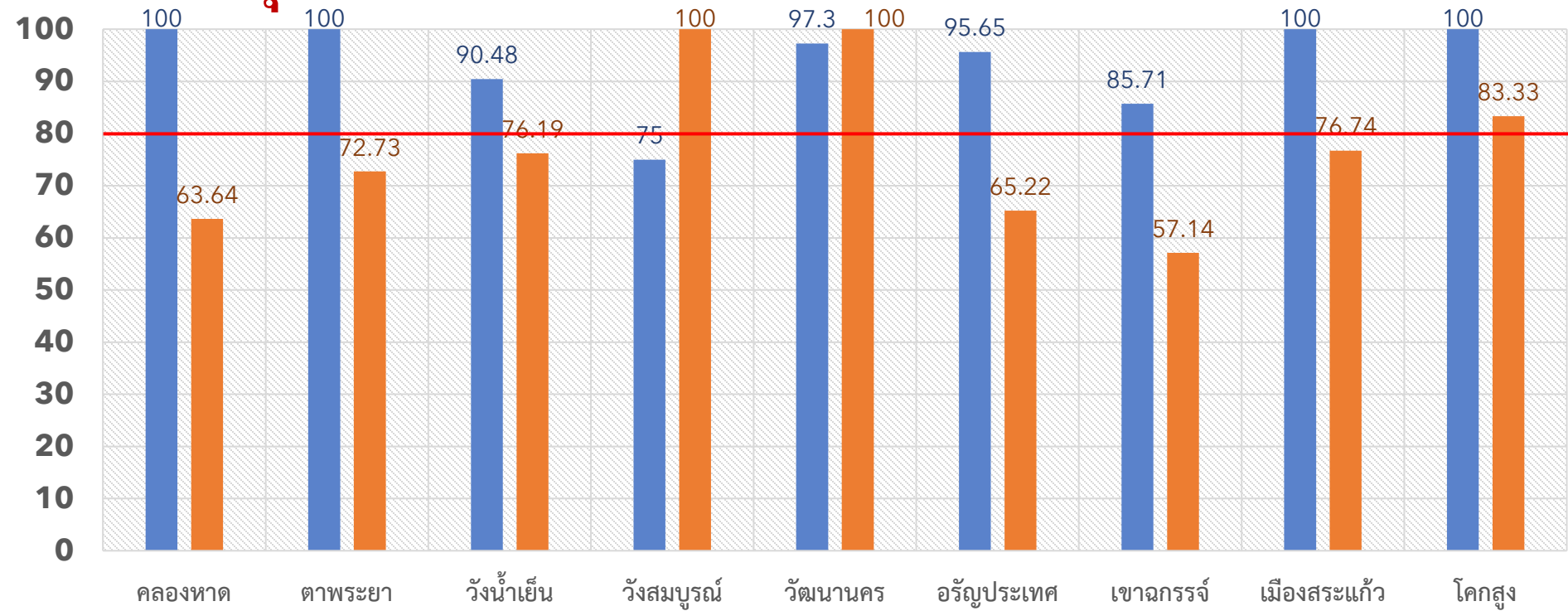


กลุ่มโรค CAPD

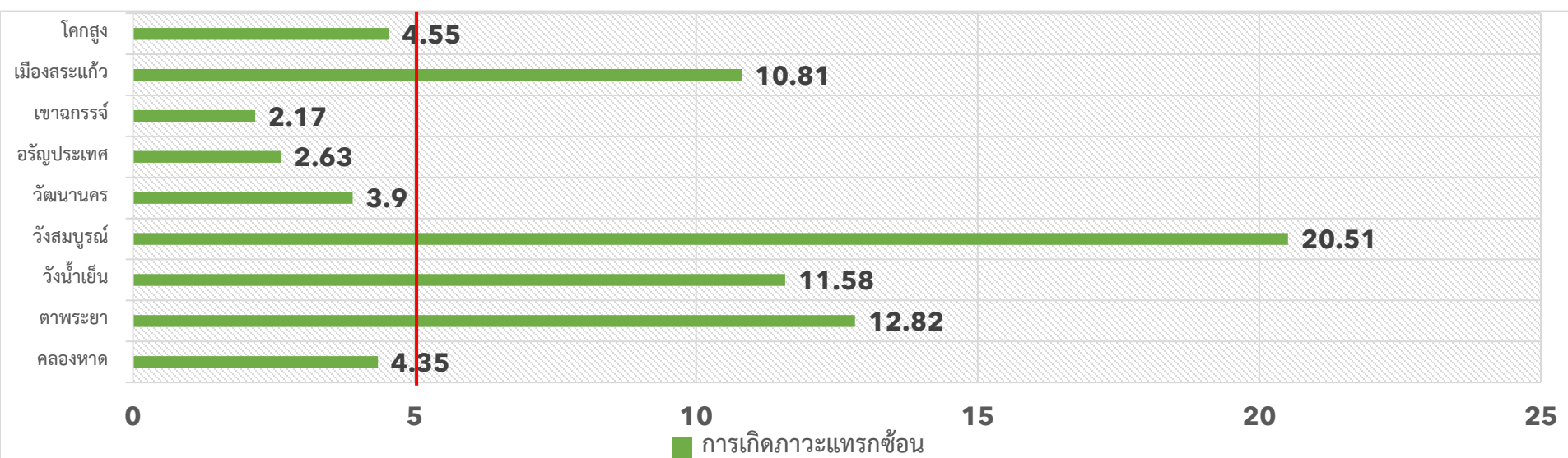
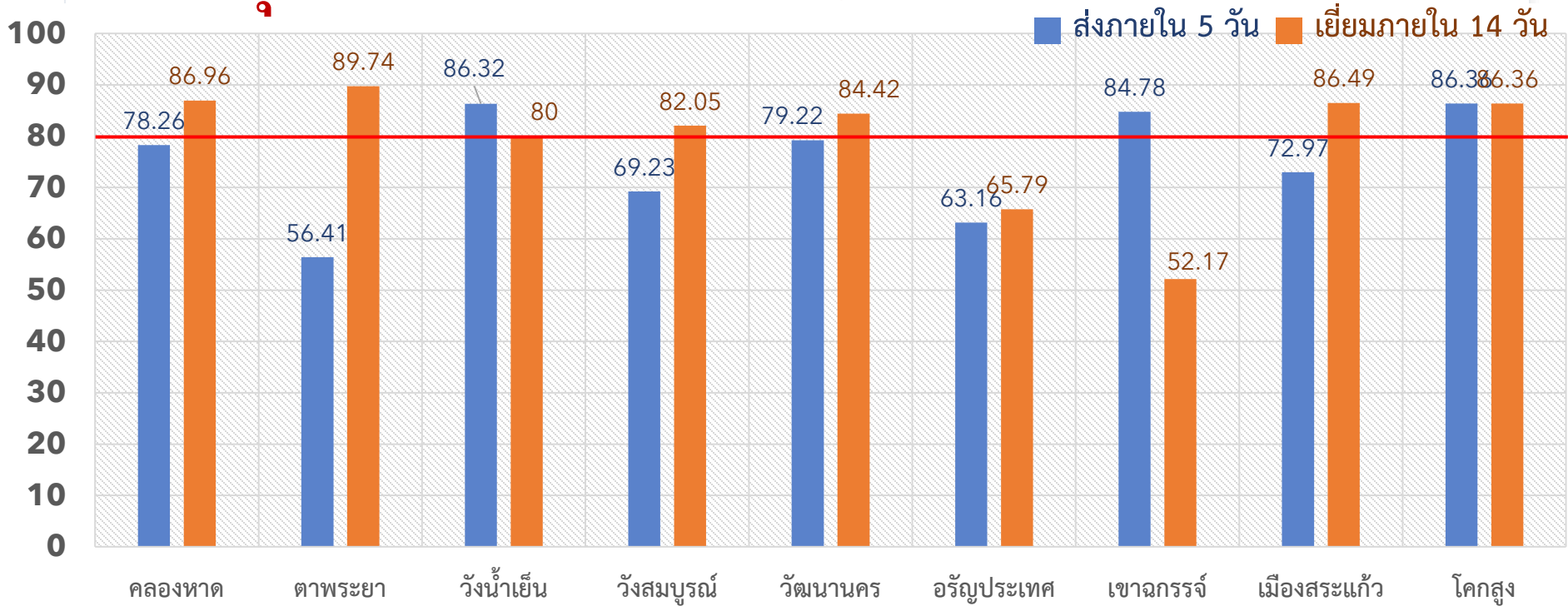


กลุ่มโรค Trauma

■ ส่งภายใน 5 วัน ■ เยี่ยมภายใน 14 วัน

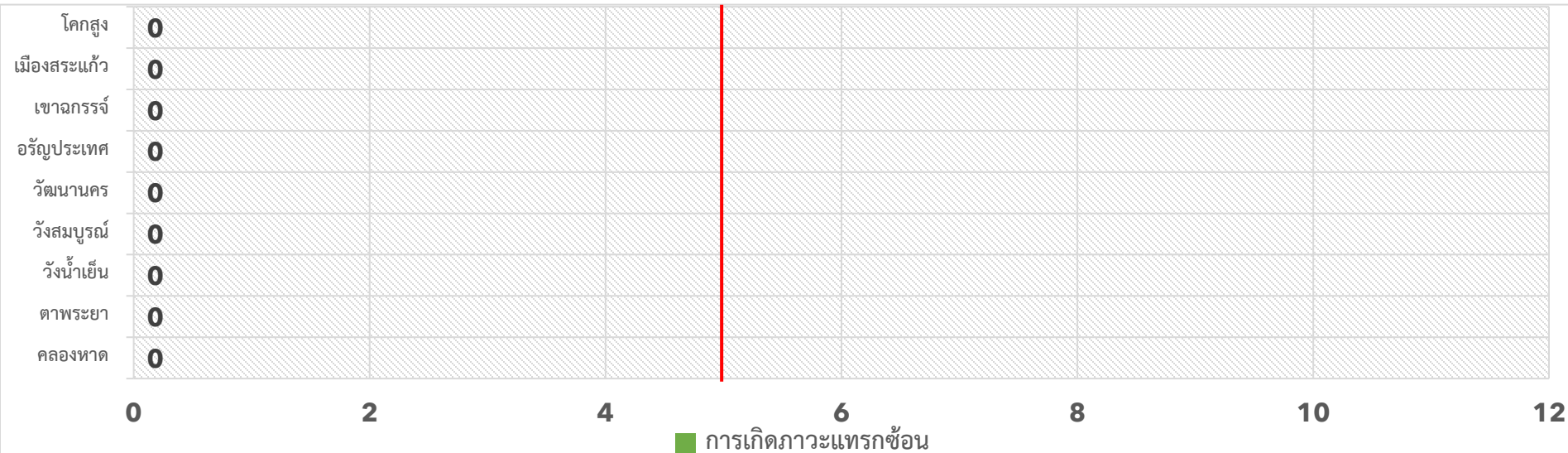
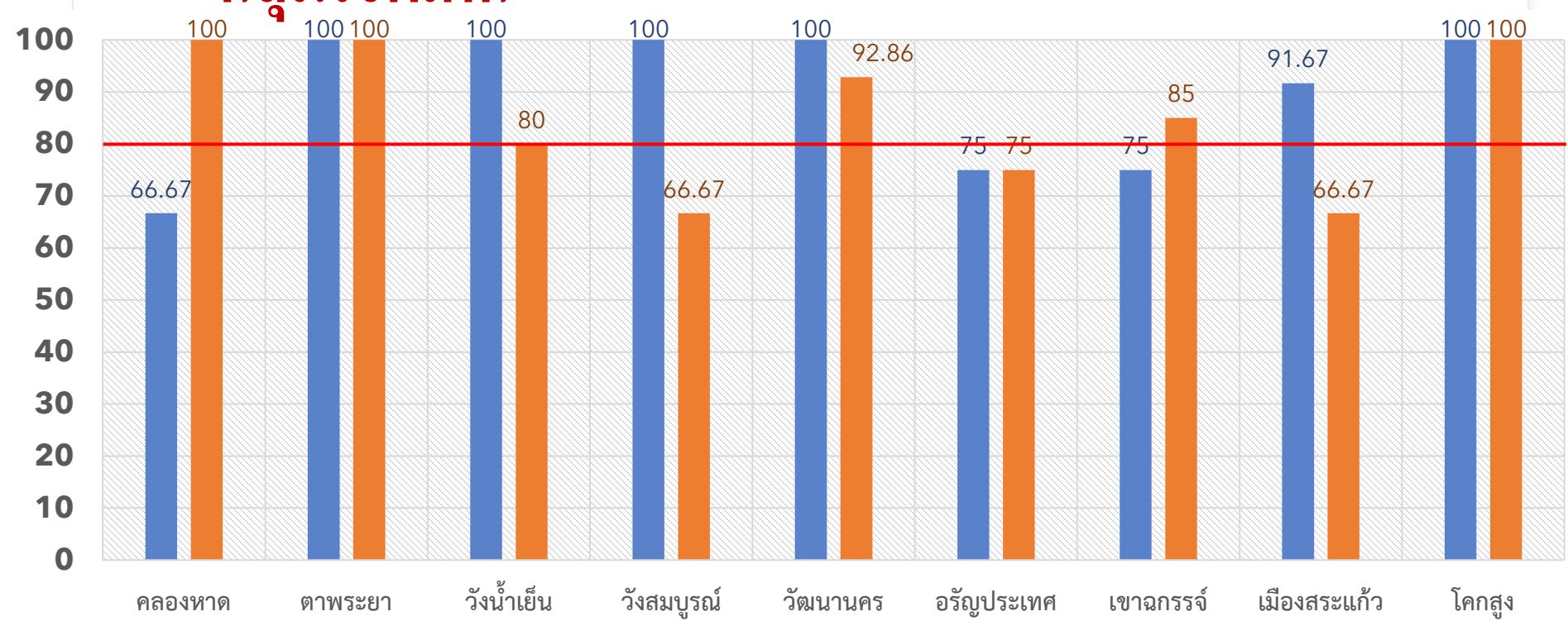


กลุ่มโรค Palliative Care



กลุ่มโรคเด็ก

■ ส่งภายใน 5 วัน ■ เยี่ยมภายใน 14 วัน

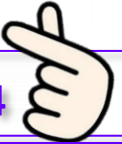


การพัฒนาาระบบสุขภาพปฐมภูมิ

การพัฒนาาระบบสุขภาพปฐมภูมิ ภายใต้ พรบ.สุขภาพ 2562	
Structure	จัดสัดส่วนอาคาร สถานที่ เข้าถึงบริการสะดวก ตามบริบท
System	เน้น 3 กลุ่มเป้าหมายหลักและปัญหาของพื้นที่ (หญิงตั้งครรภ์, เด็ก0-1ปี, เมาหวาน) บริการสุขภาพเชิงรุก-รับโดยทีมสหวิชาชีพ ใช้ระบบสารสนเทศจัดทำข้อมูลสุขภาพ, App.
Staff	พัฒนาศักยภาพทีมหมอครอบครัว(สหวิชาชีพ) สร้างทีมเดียวแบบพี่สอนน้อง สนับสนุนแพทย์อบรบฯ



แผนพัฒนาาระบบสุขภาพปฐมภูมิ ปี 2564



คำสั่งคณะกรรมการพัฒนาหน่วย/เครือข่ายบริการปฐมภูมิ
พัฒนาศักยภาพทีมหมอครอบครัว(สสจ.)
เยี่ยมเสริมพลังหน่วย/เครือข่ายบริการปฐมภูมิ
ทบทวนแผนดำเนินงานหน่วย/เครือข่ายบริการปฐมภูมิ
สรุป ถอดบทเรียน ทำแผนพัฒนาปี 2565
หน่วย/เครือข่ายบริการปฐมภูมิ จัดรูปแบบบริการ
เน้น 3 กลุ่มเป้าหมายหลัก และปัญหาของพื้นที่
พัฒนาระบบสารสนเทศจัดทำข้อมูลสุขภาพ, App.



คนไทยทุกคนควรมีหมอประจำตัว 3 คน



แพทย์เวชศาสตร์ครอบครัว (1)



อส. (1)



คณะผู้ให้บริการสุขภาพปฐมภูมิ (1) *พยาบาล/นักวิชาการ/ow. 1a1*