

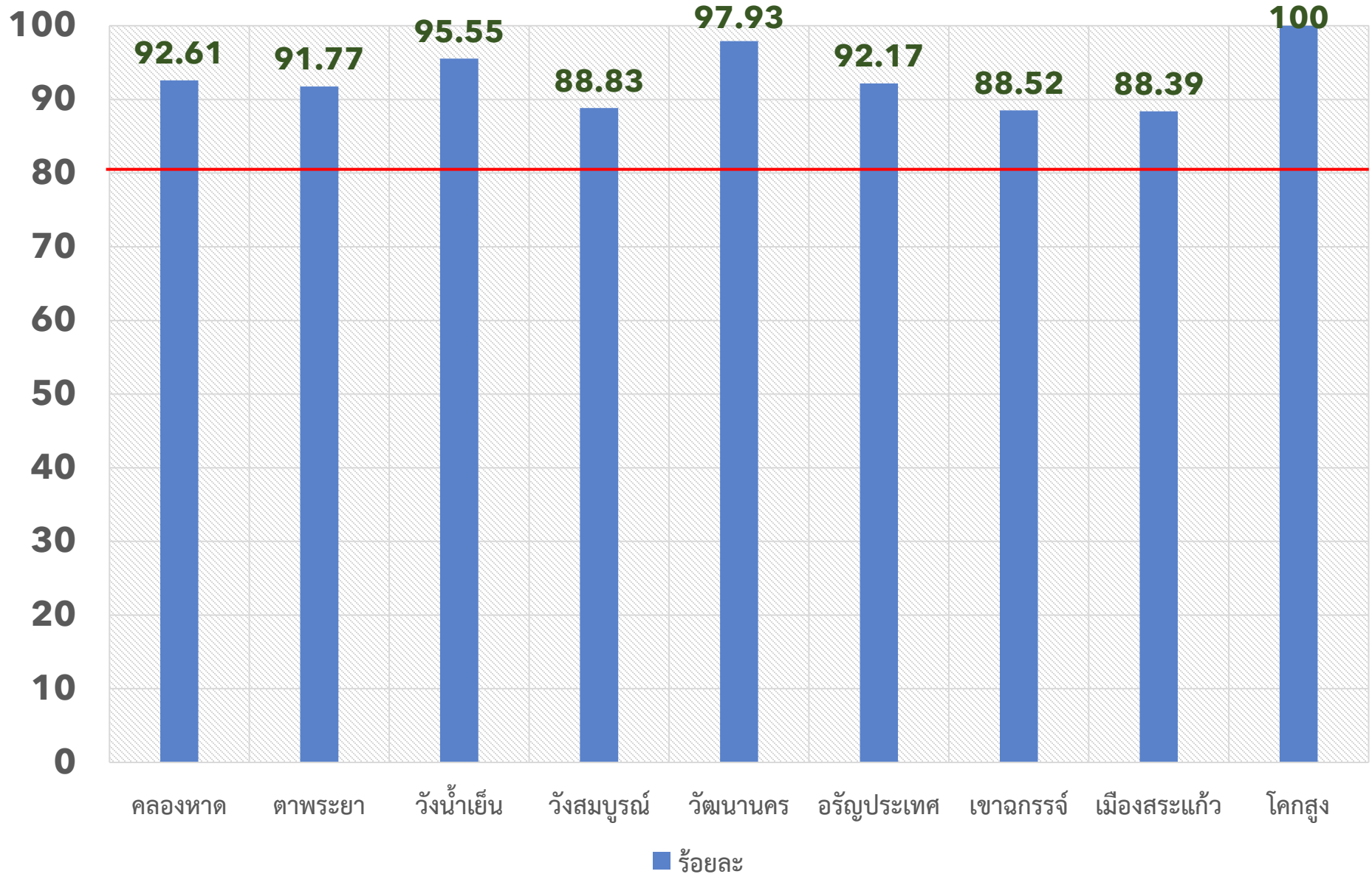
# ผลการดูแลต่อเนืองที่บ้าน

## กลุ่มโรคทั้งหมด

ข้อมูล ณ วันที่ 1 ต.ค. 62 – 25 มิ.ย. 63

ตัวชี้วัด เชิงปริมาณ : อัตราความครอบคลุมการเยี่ยมบ้านผู้ป่วยที่บ้าน ร้อยละ 80

# อัตราความครอบคลุมการเยี่ยมบ้านผู้ป่วยที่บ้าน ร้อยละ 80



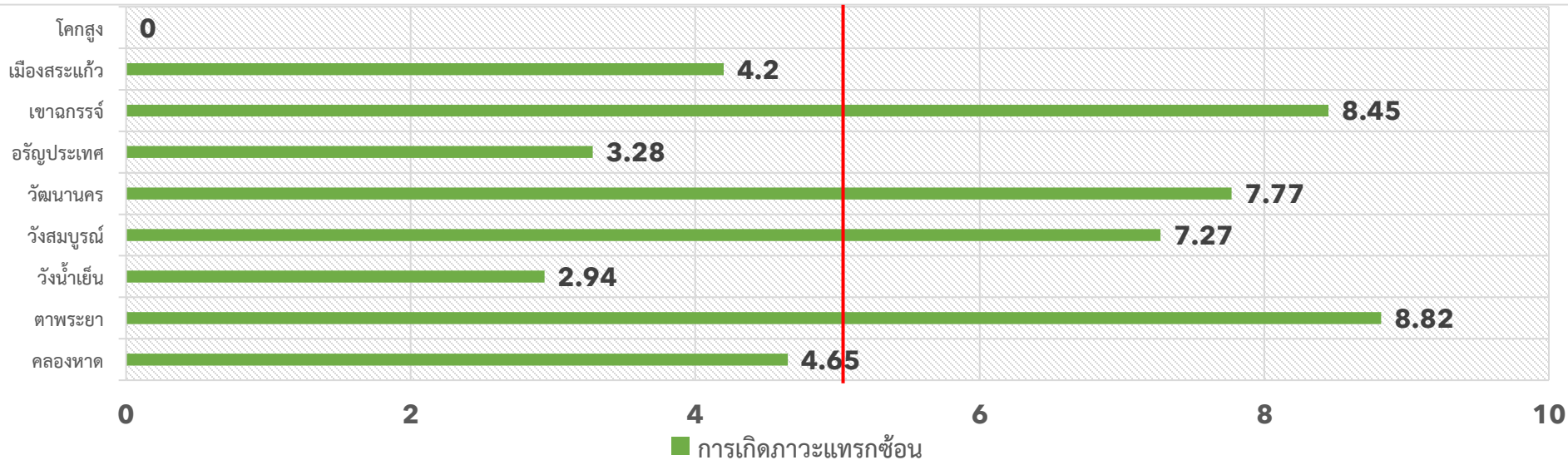
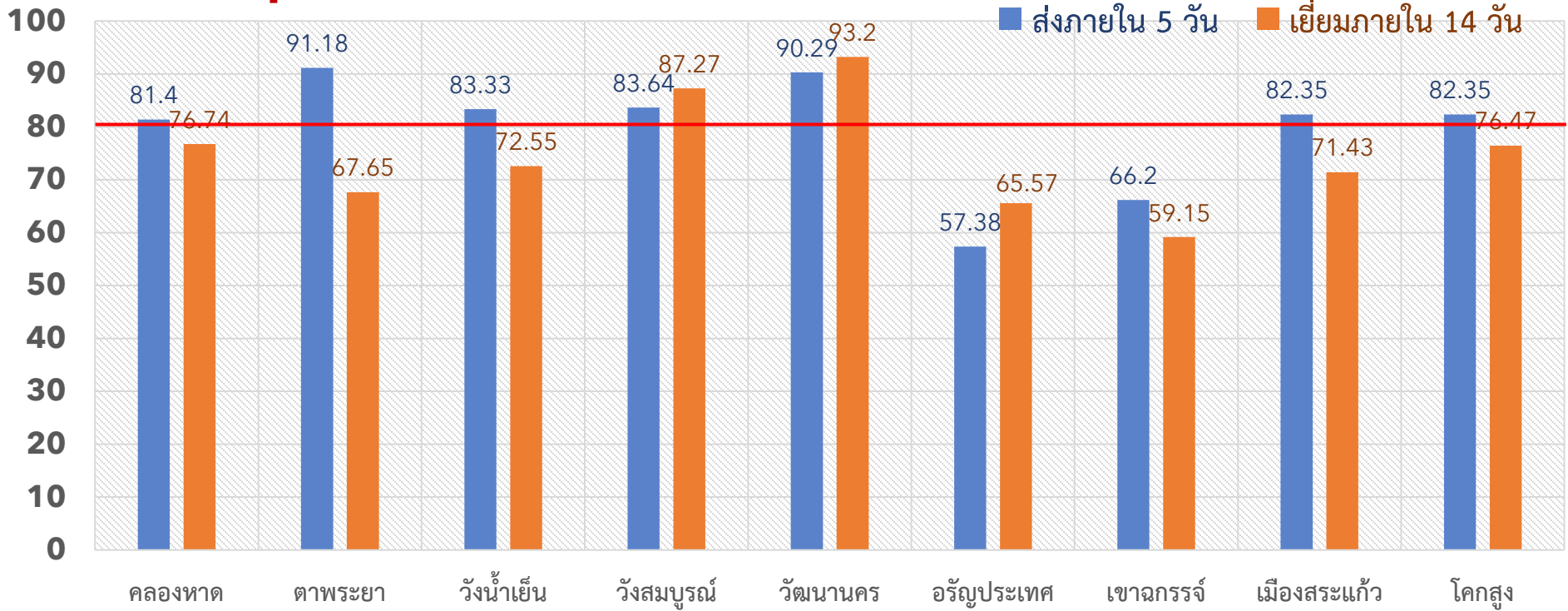
# ผลการดูแลต่อเนืองที่บ้าน

## แยกรายโรค

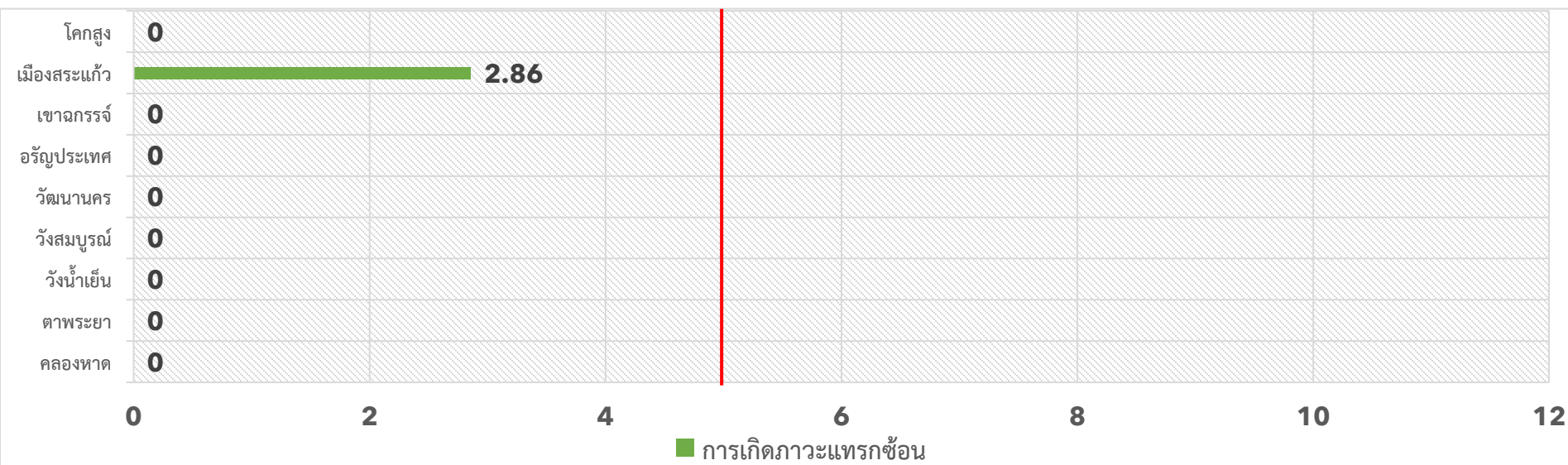
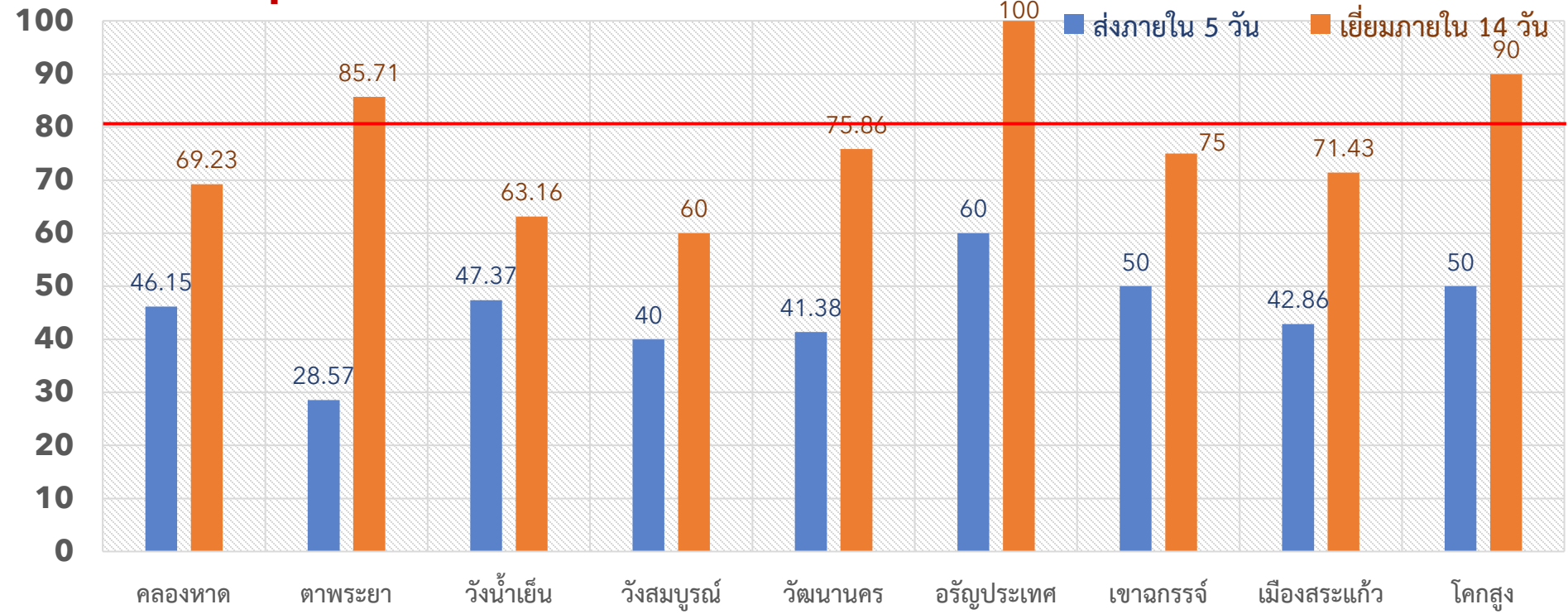
ข้อมูล ณ วันที่ 1 ต.ค. 62 – 25 มิ.ย. 63

- ตัวชี้วัด เชิงคุณภาพ :
1. ส่งข้อมูลผู้ป่วยถึงหน่วยบริการปลายทาง ภายใน 5 วัน ร้อยละ 80
  2. อัตราผู้ป่วยส่งกลับจาก รพ. ได้รับการเยี่ยมบ้าน ใน 14 วัน ร้อยละ 80
  3. อัตราการเกิดภาวะแทรกซ้อน ไม่เกิน ร้อยละ 5

# กลุ่มโรค Stroke

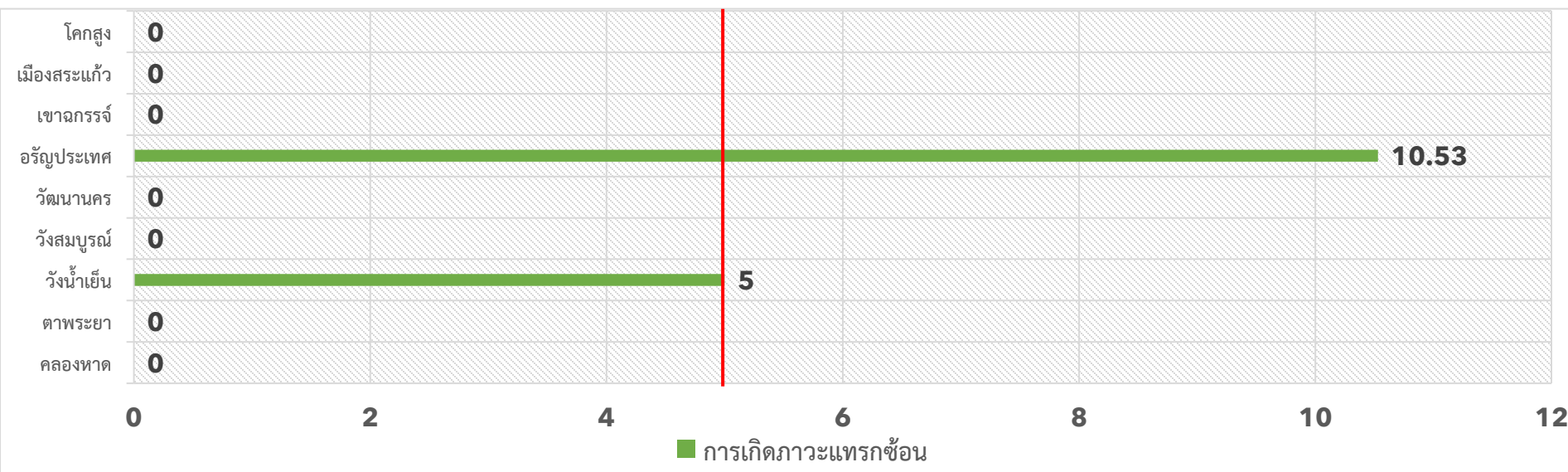
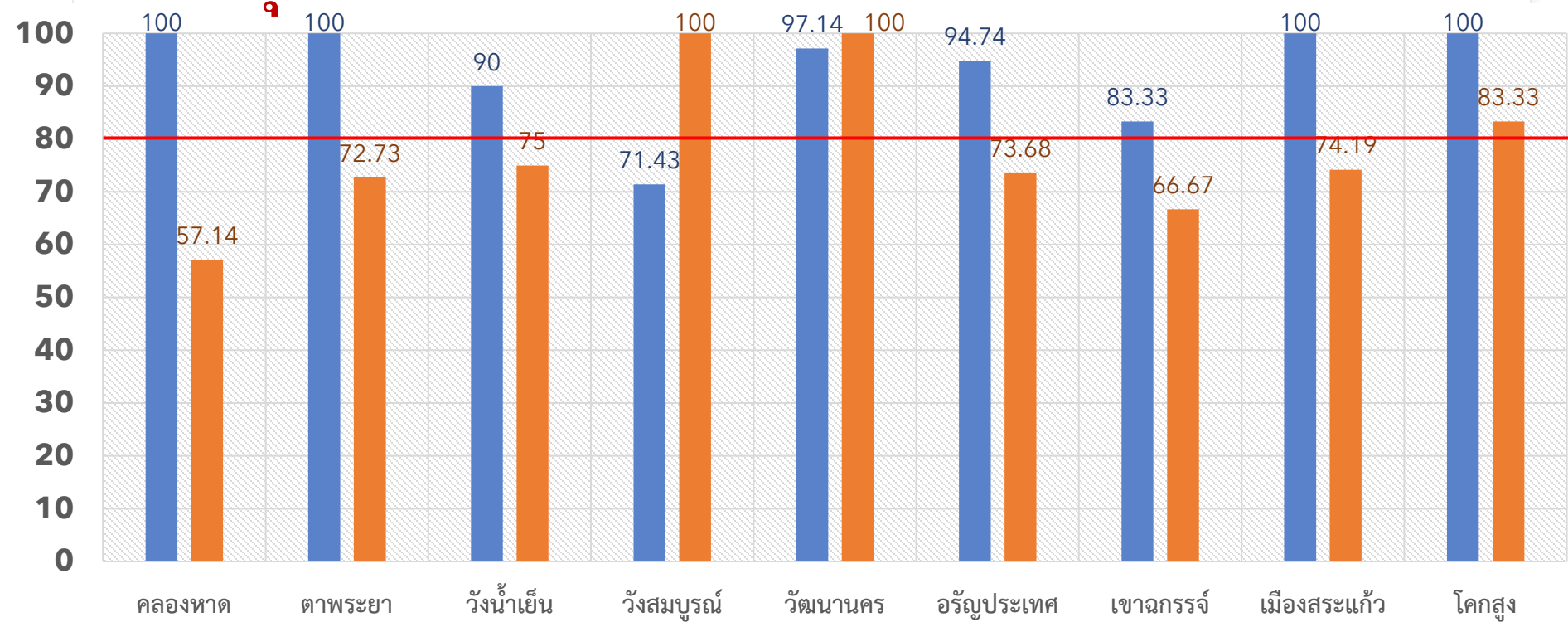


# กลุ่มโรค CAPD



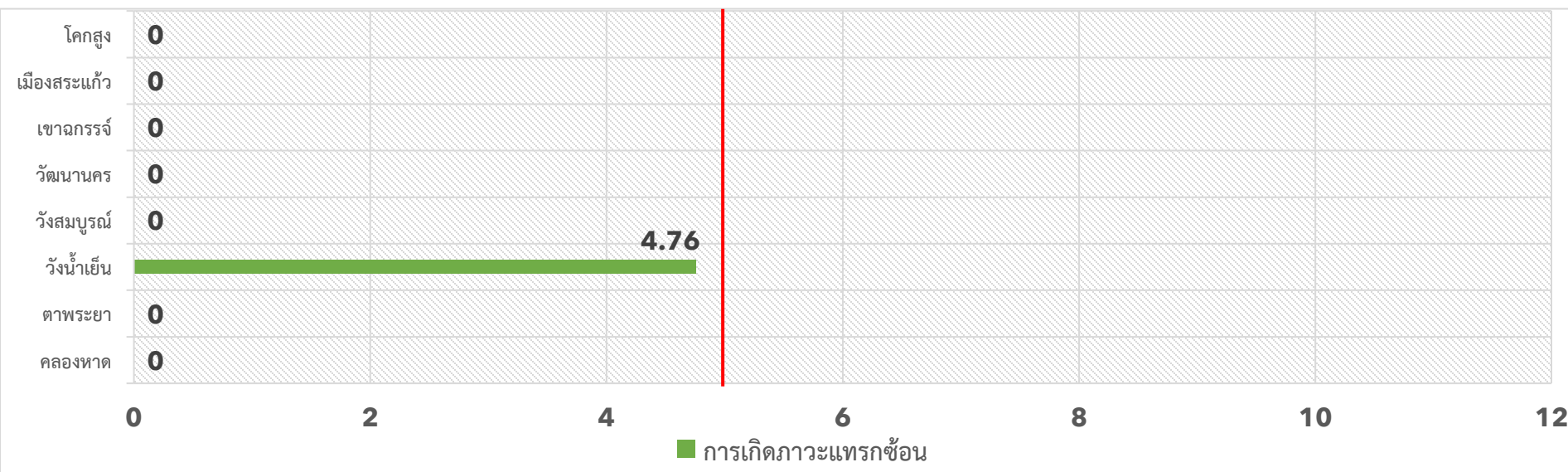
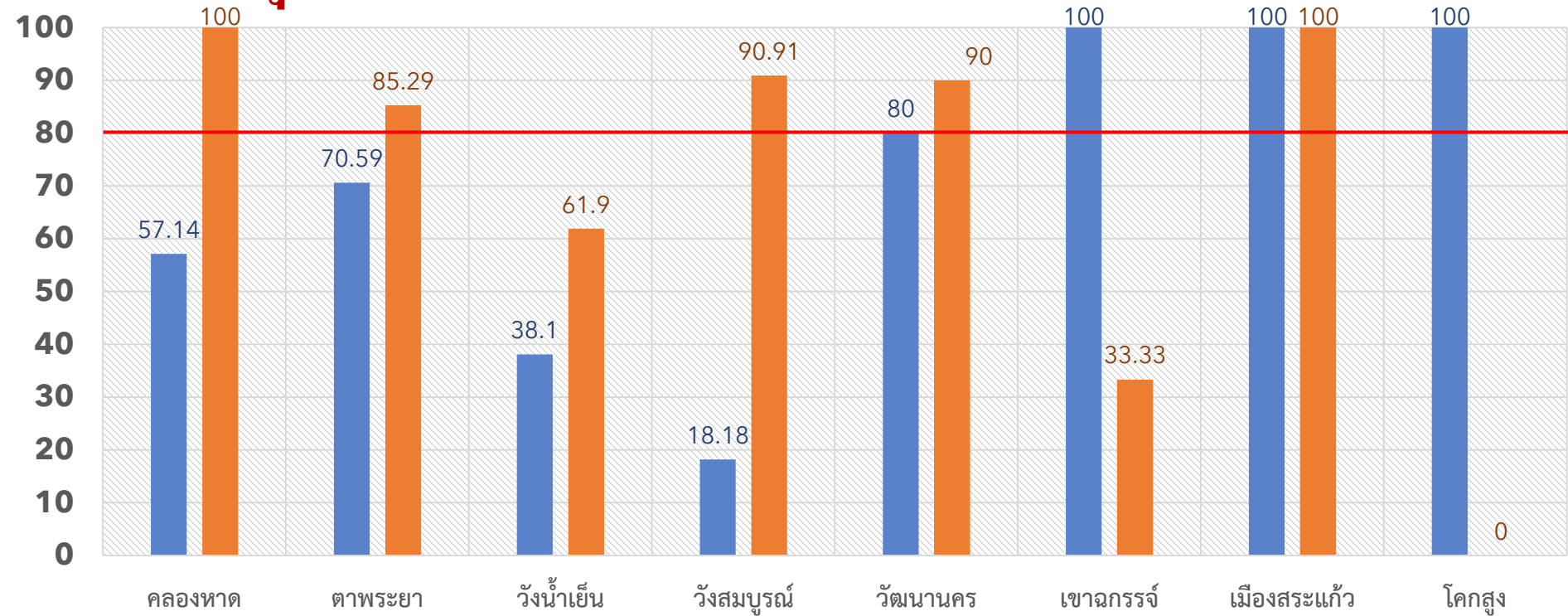
# กลุ่มโรค Trauma

■ ส่งภายใน 5 วัน ■ เยี่ยมภายใน 14 วัน

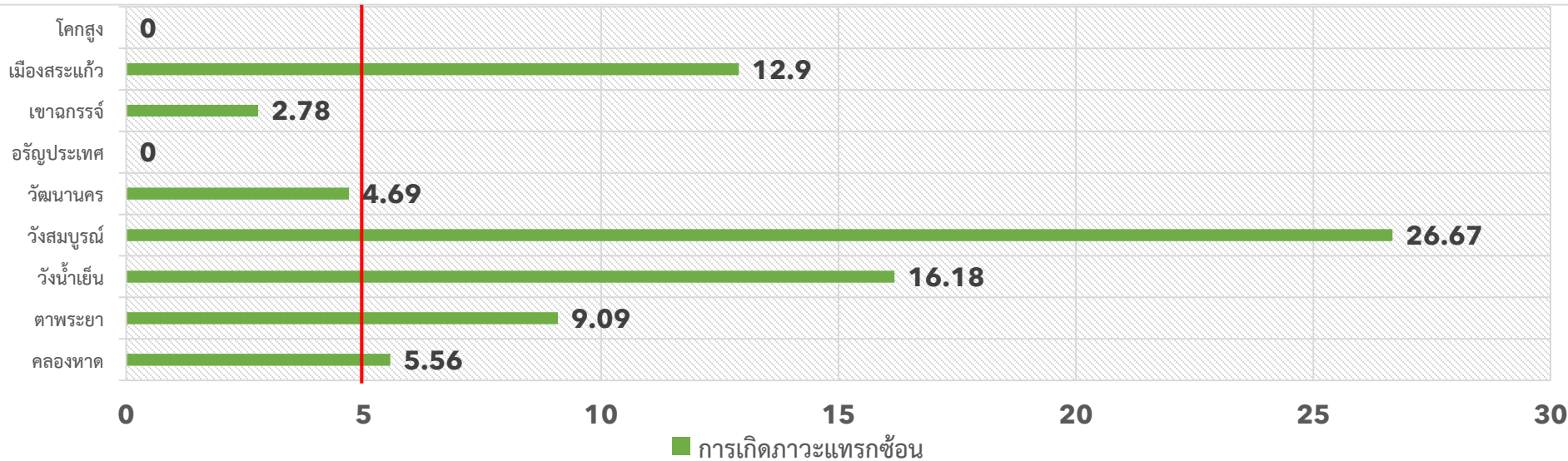
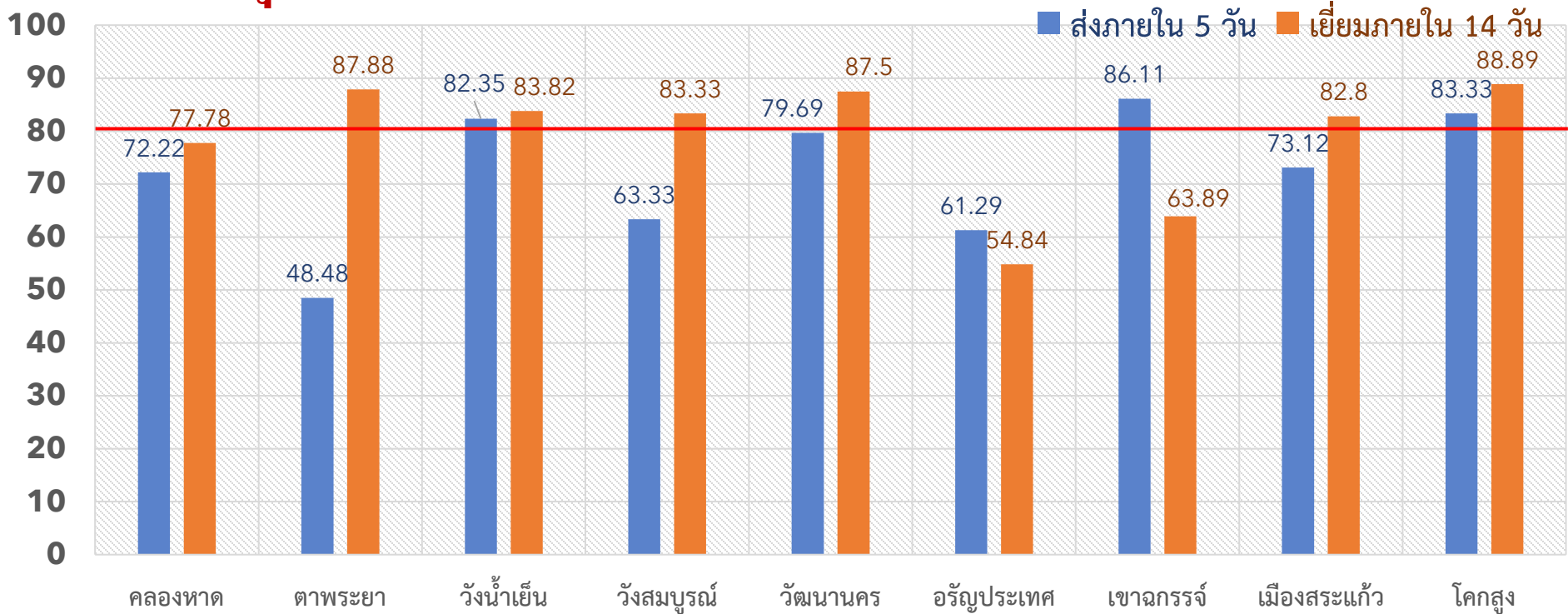


# กลุ่มโรค TB

■ ส่งภายใน 5 วัน ■ เยี่ยมภายใน 14 วัน



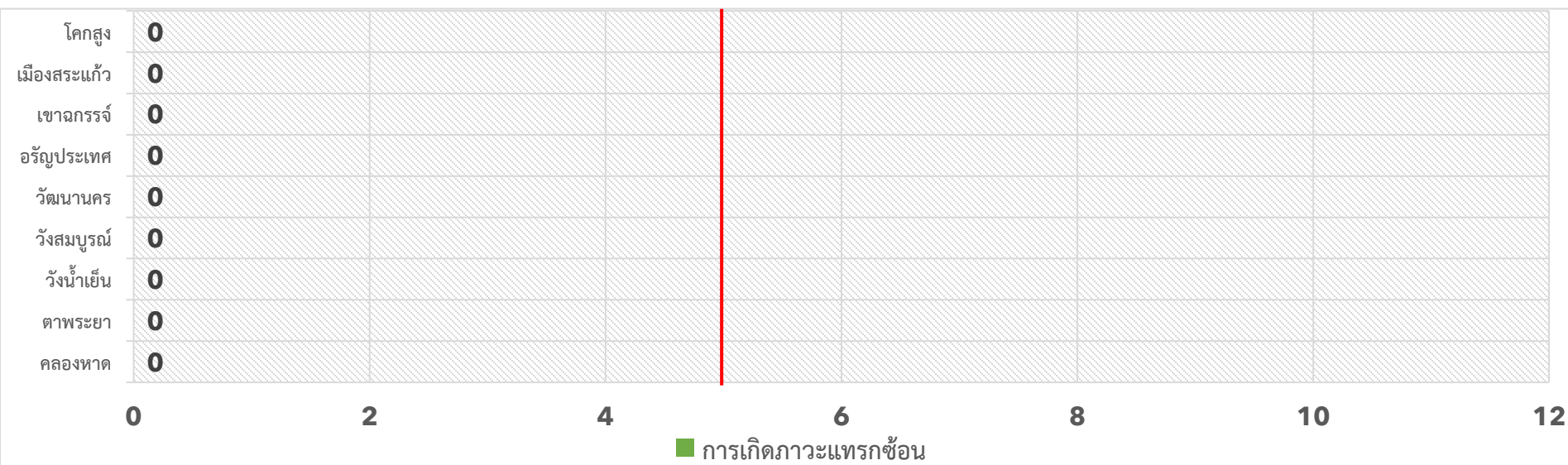
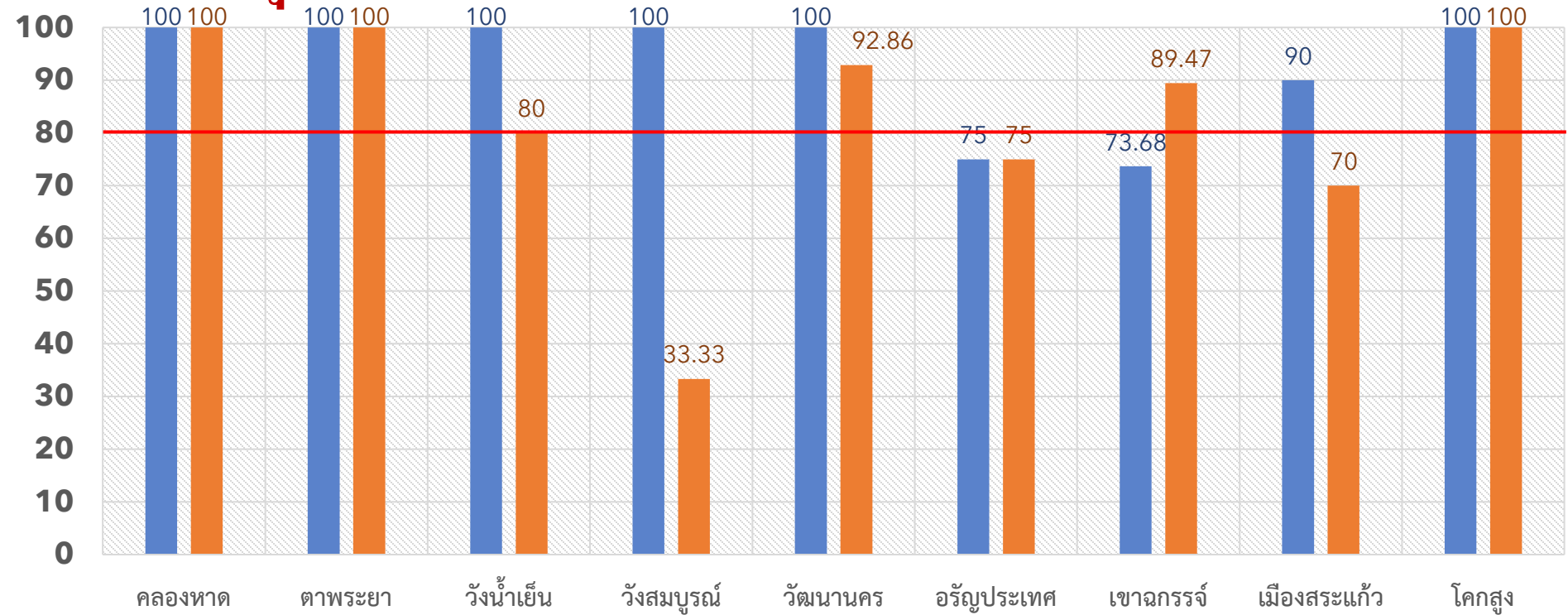
# กลุ่มโรค Palliative Care



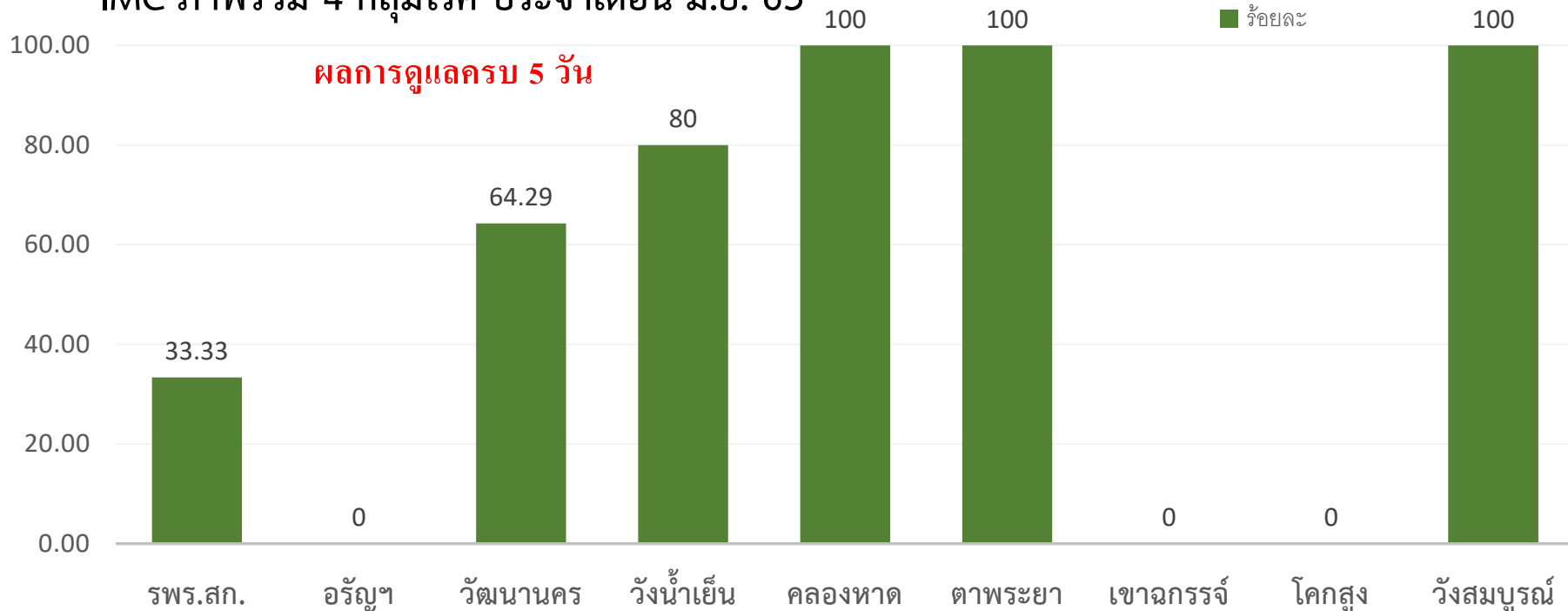


# กลุ่มโรคเด็ก

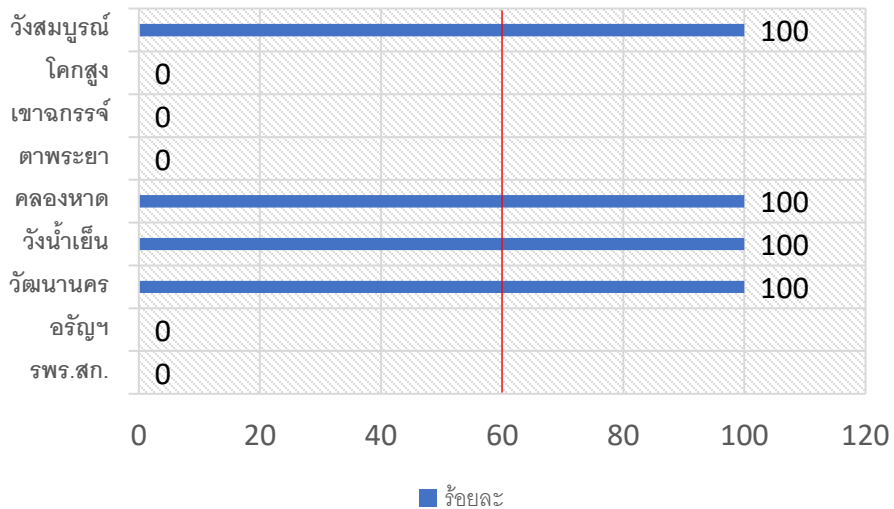
■ ส่งภายใน 5 วัน ■ เยี่ยมภายใน 14 วัน



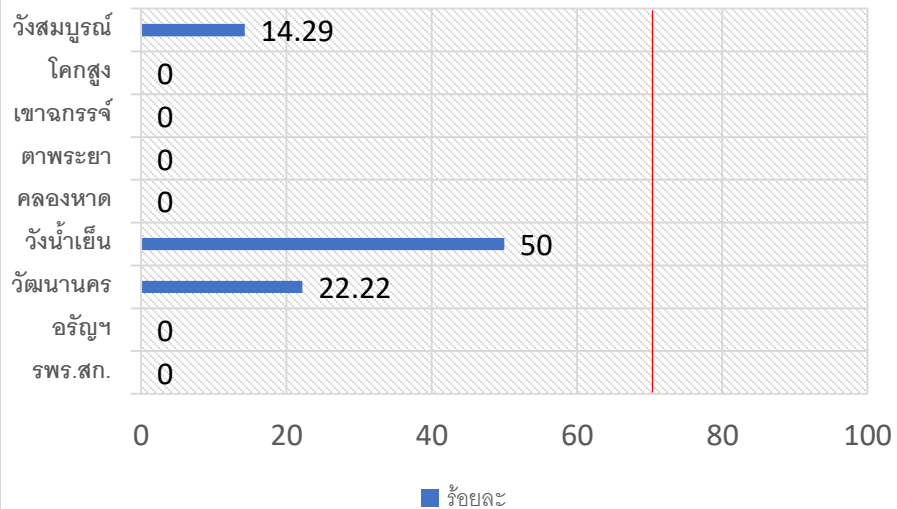
# IMC ภาพรวม 4 กลุ่มโรค ประจำเดือน มิ.ย. 63



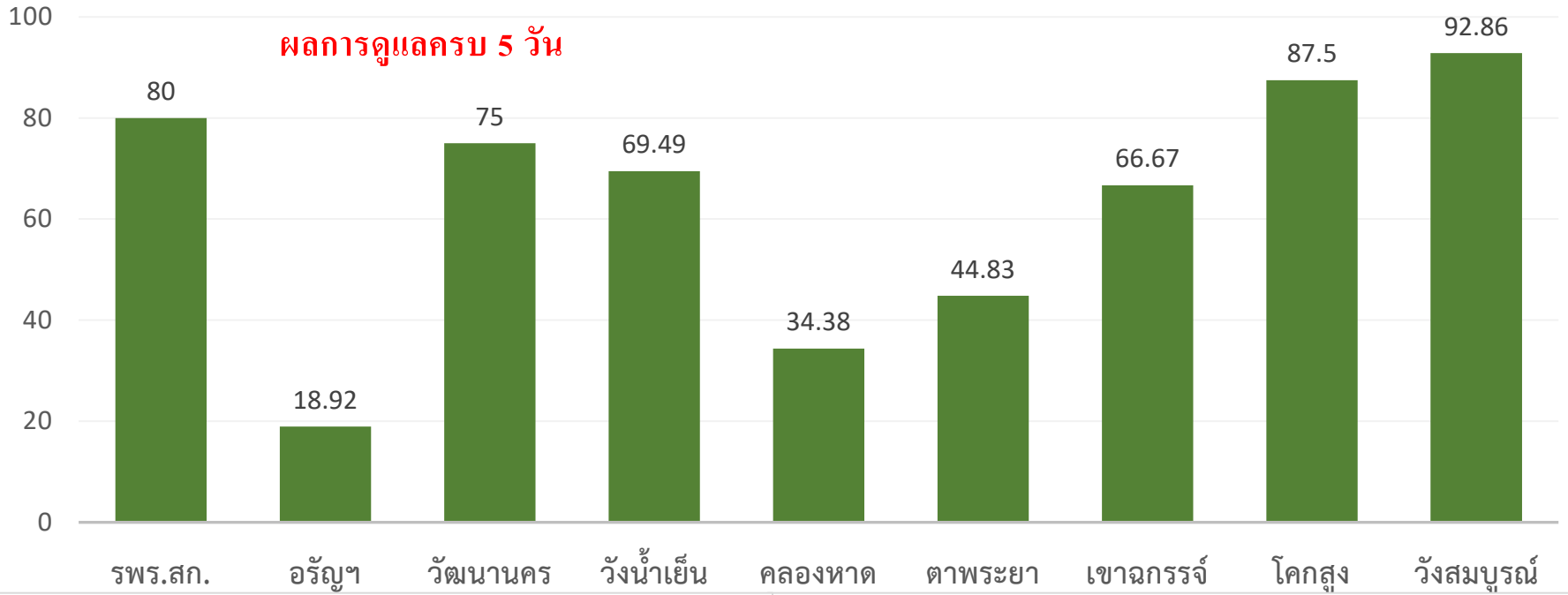
## ติดตามครบ 6 เดือน



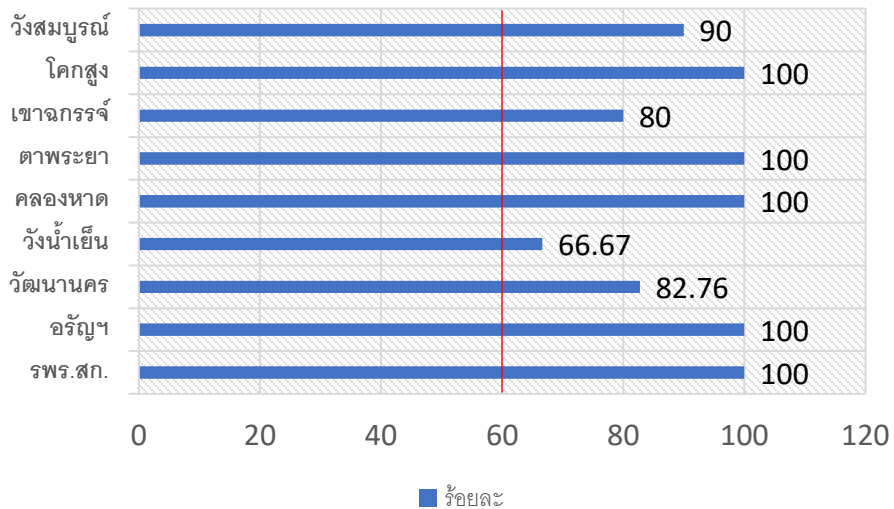
## BI สูงขึ้น



# IMC ภาพรวม 4 กลุ่มโรค 1 ต.ค. 62 – 25 มิ.ย. 63



## ติดตามครบ 6 เดือน



## BI สูงขึ้น

