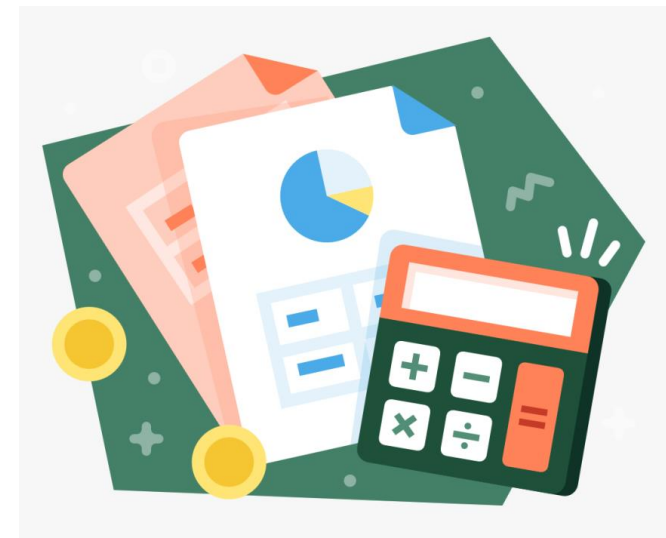
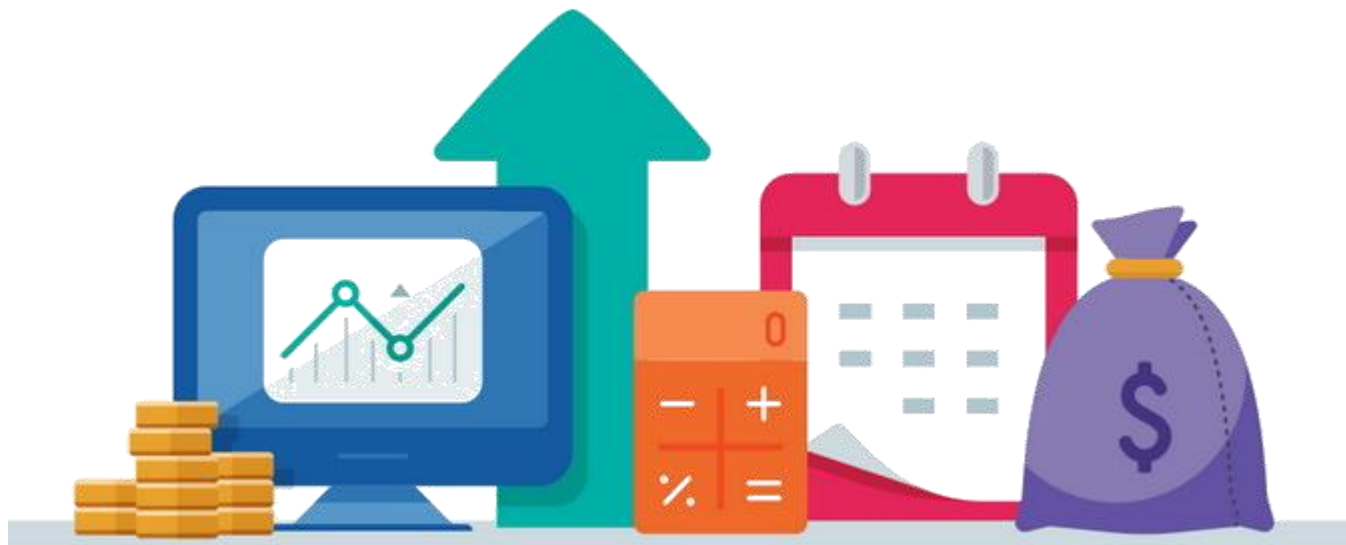


# แนวทางการเรียกเก็บและ การจ่ายค่าบริการทางการแพทย์





## การส่งเอกสารการเรียกเก็บค่าบริการทางการแพทย์

ส่งเอกสารเรียกเก็บภายใน 45 วัน นับจากวันให้บริการ → จ่าย 100%

ส่งเอกสารเรียกเก็บ เกินกว่า 45 วัน แต่ไม่เกิน 60 วัน → จ่าย 75%

ส่งเอกสารเรียกเก็บ เกิน 60 วัน → จ่าย 50%



## การจ่ายค่าบริการทางการแพทย์

- หน่วยบริการลูกหนี้ดำเนินการจ่ายภายใน ๖๐ วัน หลังการรับเอกสารเรียกเก็บฯ
- กรณีหน่วยบริการลูกหนี้ไม่จ่ายเกิน ๖๐ วัน ให้หน่วยบริการเจ้าหนี้ ทำหนังสือแจ้งจังหวัด เพื่อสั่งการให้หน่วยบริการลูกหนี้ดำเนินการชำระหนี้ โดยไม่ต้องตรวจเอกสารการเรียกเก็บฯ