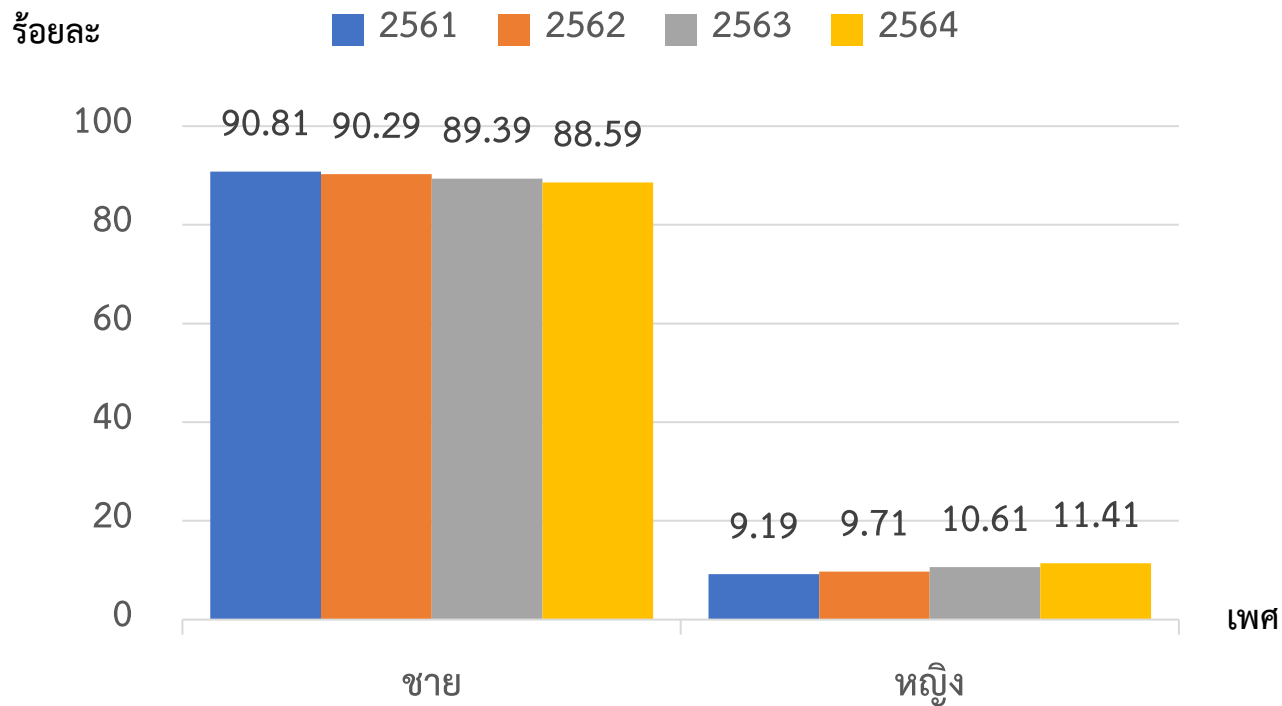
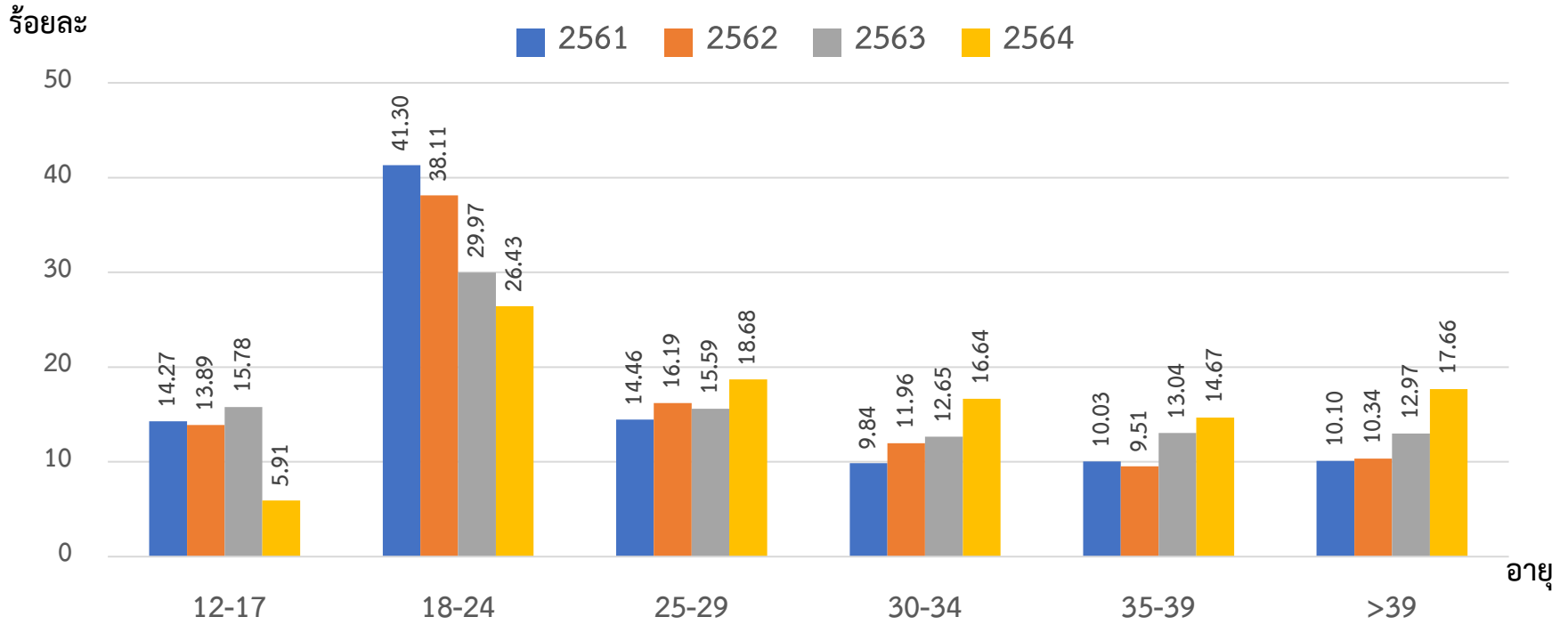


วิเคราะห์สถานการณ์แนวโน้ม และผลการดำเนินงานด้านยาเสพติด จำแนกตามแบบบำบัด(บสต.) ปี 2561-2564

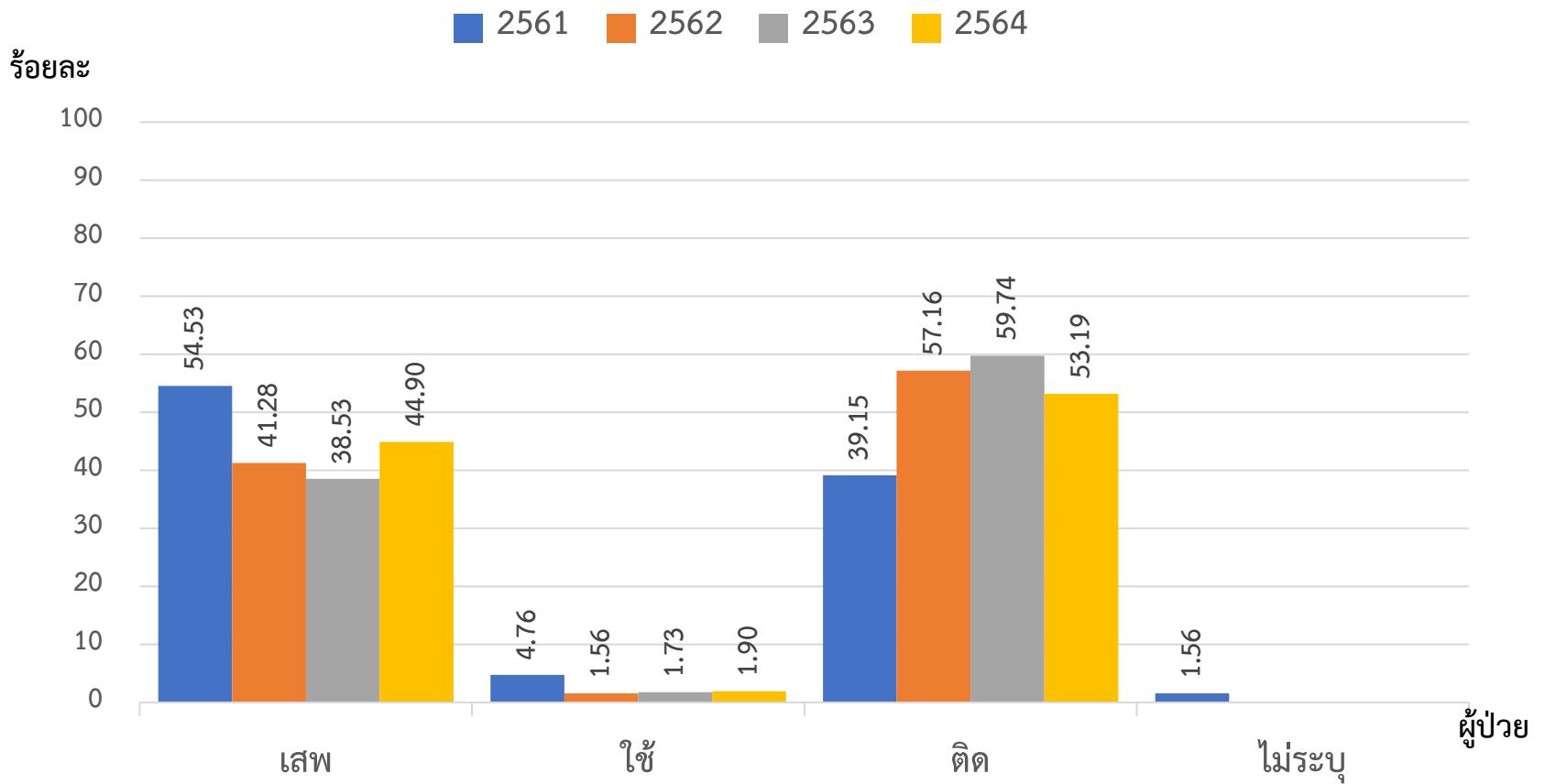
☐ ร้อยละของผู้ที่ได้รับการบำบัดจำแนกเพศ ตั้งแต่ปี พ.ศ.2561-2564



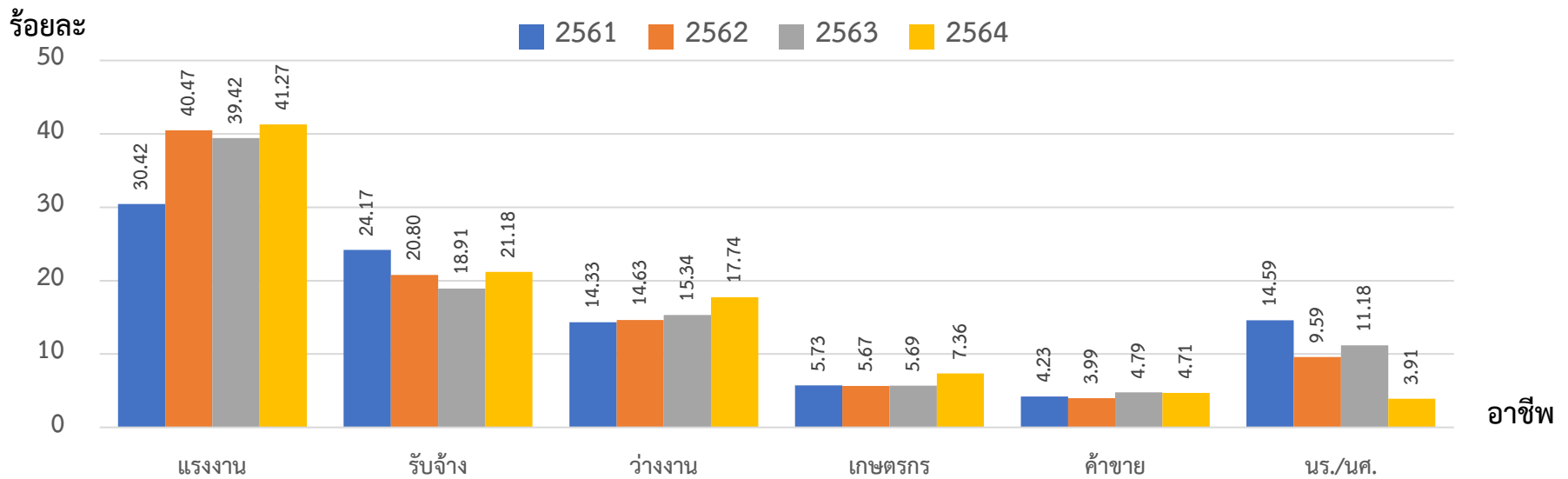
☐ ร้อยละของผู้ที่ได้รับการบำบัดจำแนกรายช่วงอายุ ตั้งแต่ปี พ.ศ.2561-2564



☐ ร้อยละของผู้ที่ได้รับการบำบัดจำแนกผู้ป่วย ตั้งแต่ปี พ.ศ.2561-2564

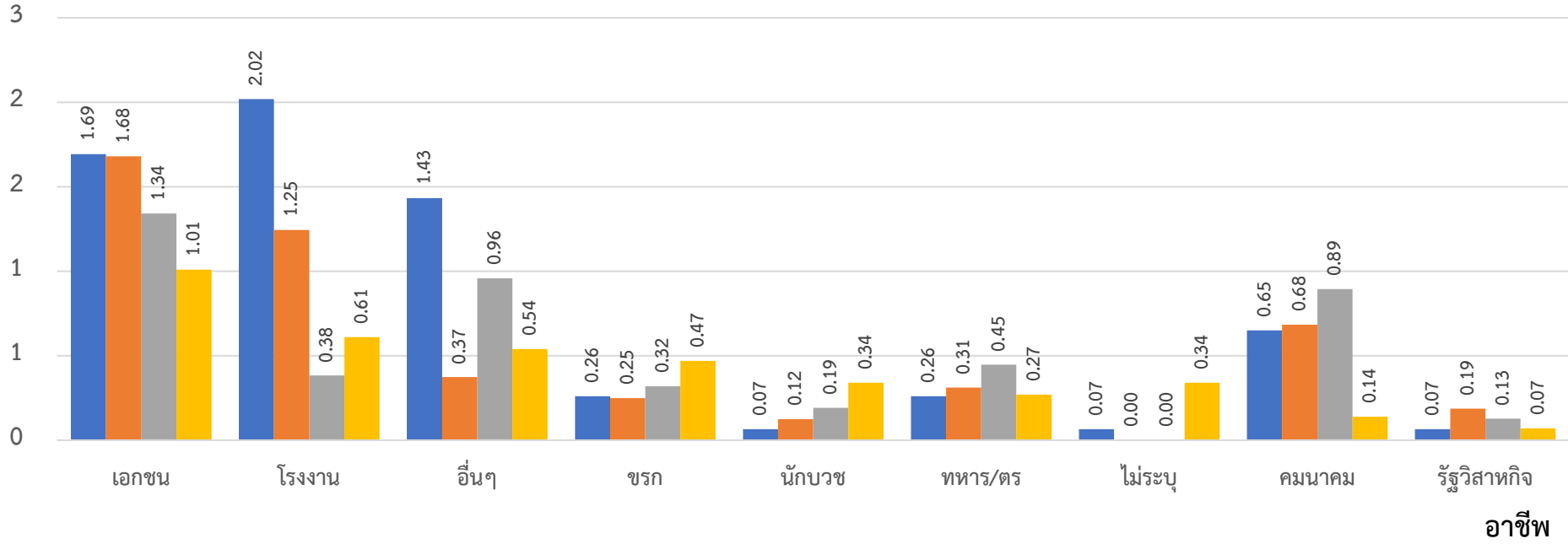


☐ ร้อยละของผู้ที่ได้รับการบำบัดจำแนกรายอาชีพ ตั้งแต่ปี พ.ศ.2561-2564

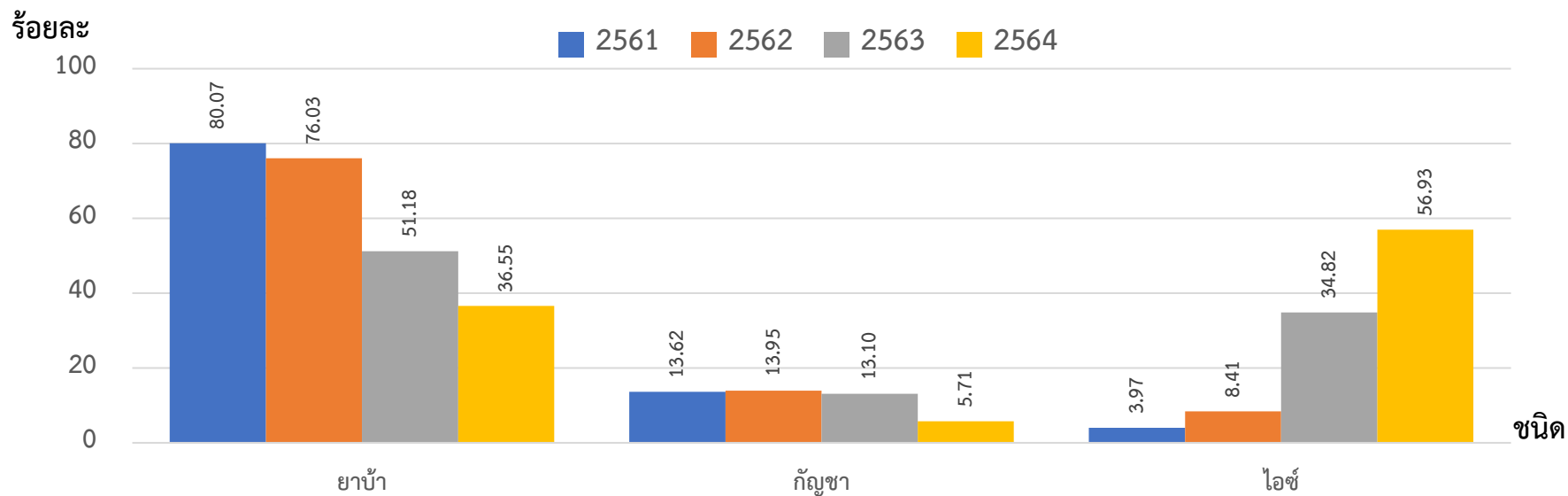


☐ ร้อยละของผู้ที่ได้รับการบำบัดจำแนกรายอาชีพ ตั้งแต่ปี พ.ศ.2561-2564(ต่อ)

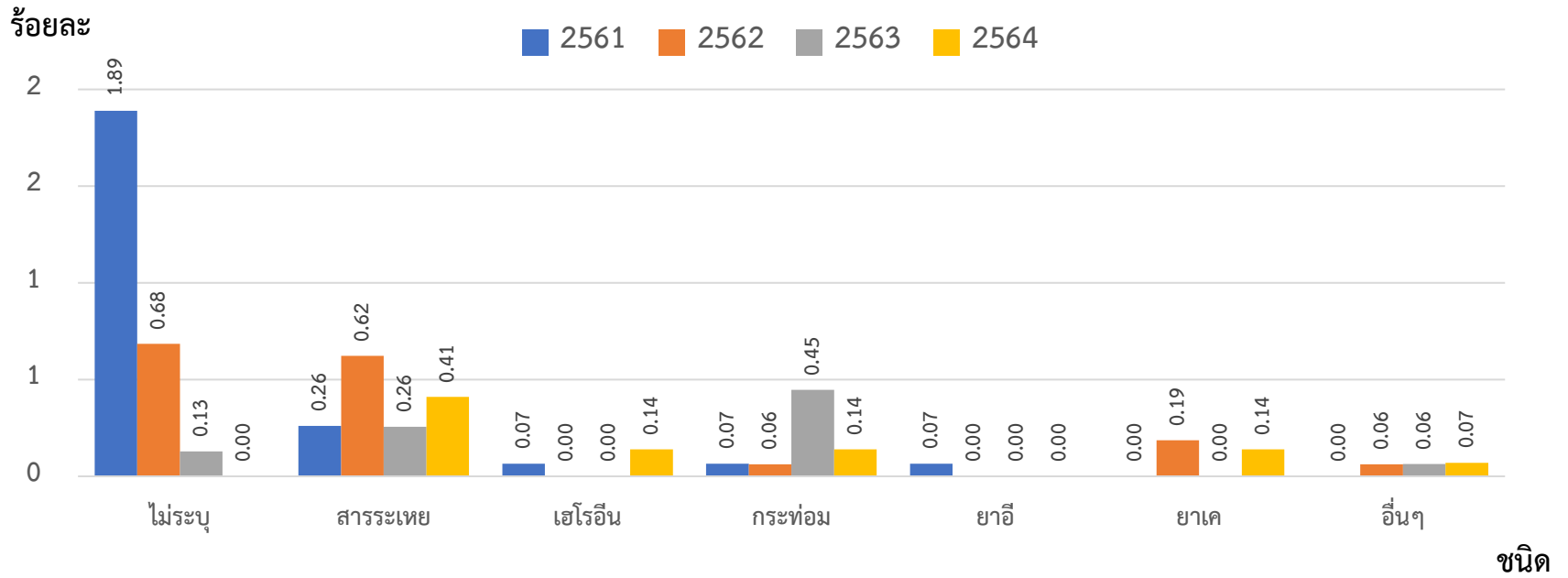
ร้อยละ



☐ ร้อยละของผู้ที่ได้รับการบำบัดจำแนกตามยาเสพติดหลักที่ใช้ ตั้งแต่ปี พ.ศ.2561-2564

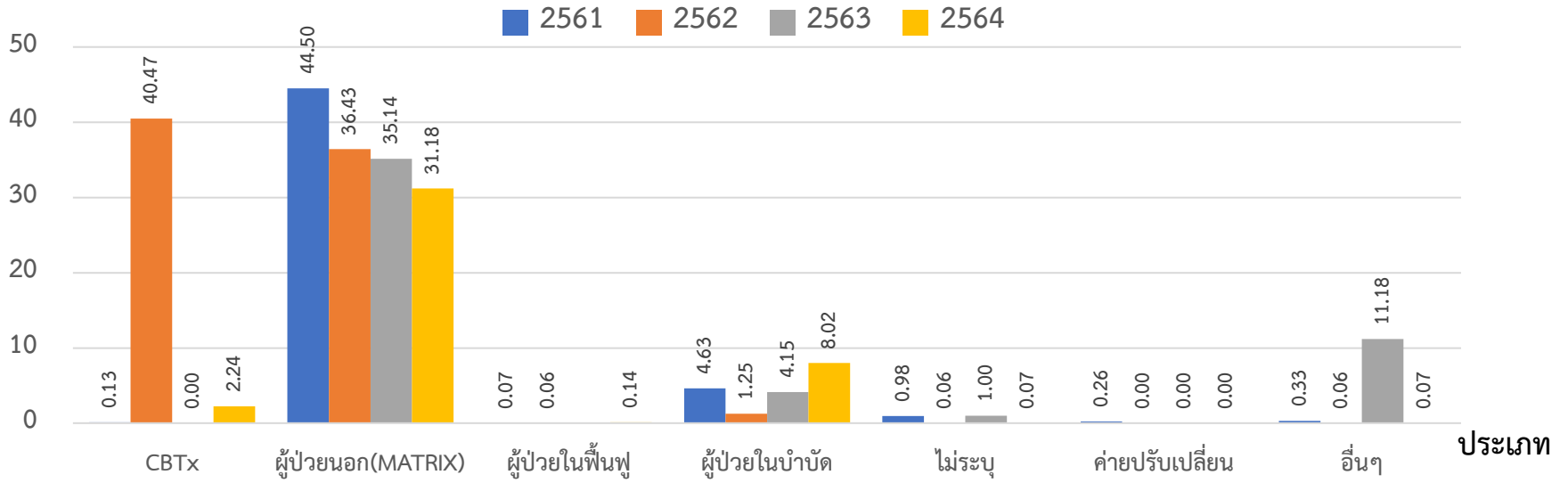


☐ ร้อยละของผู้ที่ได้รับการบำบัดจำแนกตามยาเสพติดหลักที่ใช้ ตั้งแต่ปี พ.ศ.2561-2564(ต่อ)

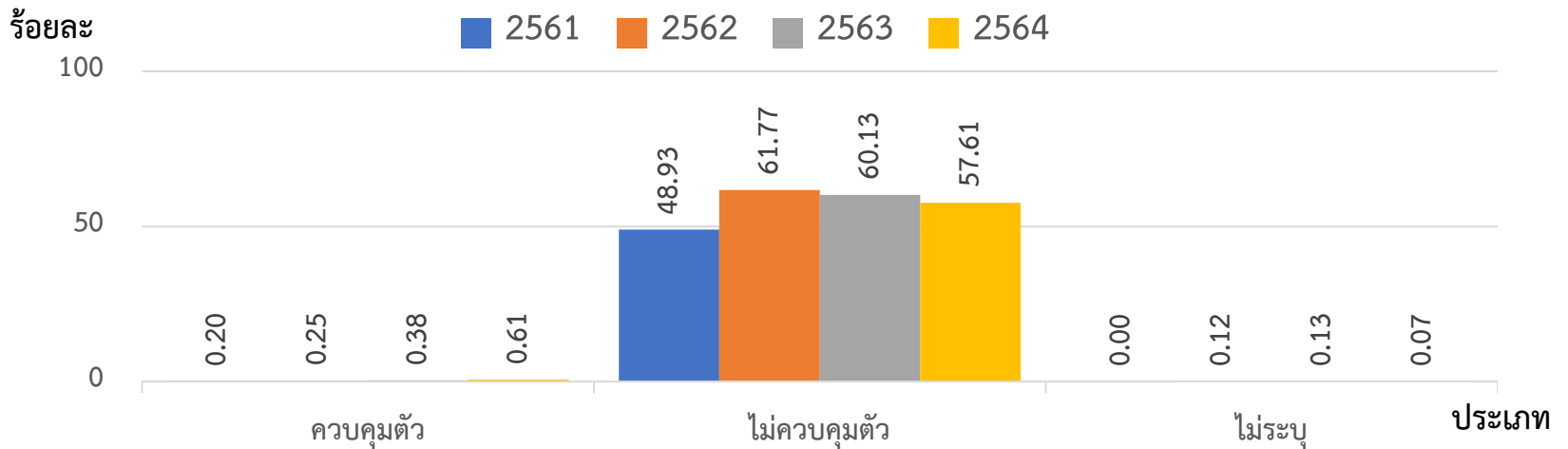


☐ ร้อยละของผู้ที่ได้รับการบำบัดจำแนกตามระบบบำบัด ตั้งแต่ปี พ.ศ.2561-2564

○ ระบบสมัครใจบำบัด
ร้อยละ



○ ระบบบังคับบำบัด



ผลการดำเนินการประเมินสุขภาพจิต ผ่าน QR CODE MENTAL HEALTH CHECK IN



กรมสุขภาพจิต

สำนักงานสาธารณสุขจังหวัดสระแก้ว

เชิญชวนทุกคน ตรวจเช็คสุขภาพใจในสภาวะวิกฤติ หากคุณรู้สึกเครียด วิตกกังวล สามารถประเมินสุขภาพจิตเบื้องต้นได้...

MENTAL HEALTH CHECK-IN



MENTAL HEALTH CHECK IN เป็นเครื่องมือประเมินสุขภาพจิตเบื้องต้น โดยราชวิทยาลัยจิตแพทย์แห่งประเทศไทย และสำนักงานสาธารณสุขจังหวัดสระแก้ว ใช้สำหรับ ประชาชน องค์กร บุคลากรภาครัฐ กลุ่มเสี่ยง COVID-19 ผู้ป่วย COVID-19 ผู้ที่ดูแลคน สามารถประเมินเบื้องต้นของ

สมรรถนะที่เกี่ยวข้อง

- S : Stress (เครียด)
- B : Burnout (หมดไฟ)
- S : Suicide (เสี่ยงฆ่าตัวตาย)
- D : Depression (ซึมเศร้า)

กรมสุขภาพจิต โทร. ๑๖๖
สำนักงานสาธารณสุขจังหวัดสระแก้ว โทร. ๐๖๖-๕๖๒๑๒๑



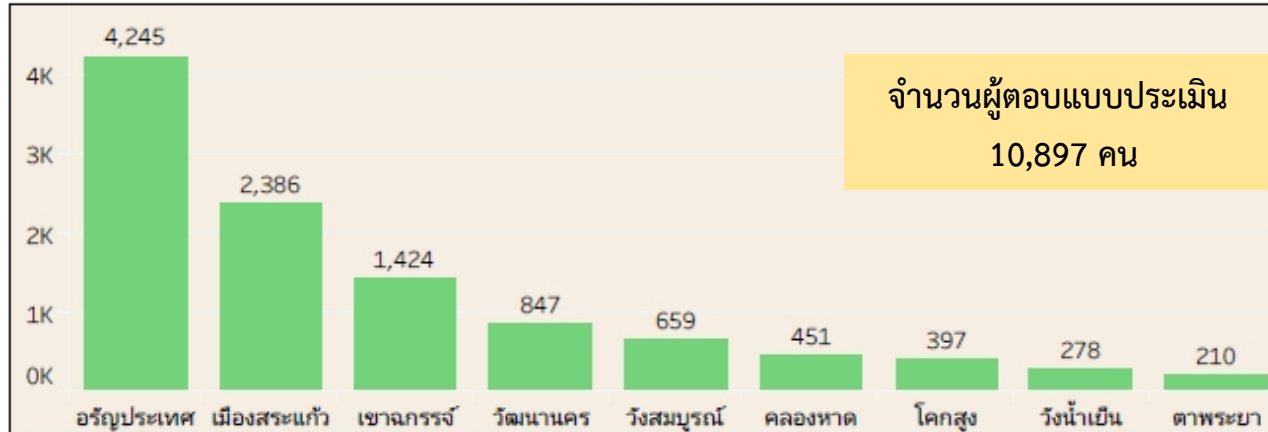


ข้อมูลการประเมินสุขภาพจิตผ่านระบบMENTAL HEALTH CHECK IN



เดือน มกราคม64 - กันยายน64

จำนวนผู้ตอบแบบประเมินรายอำเภอ

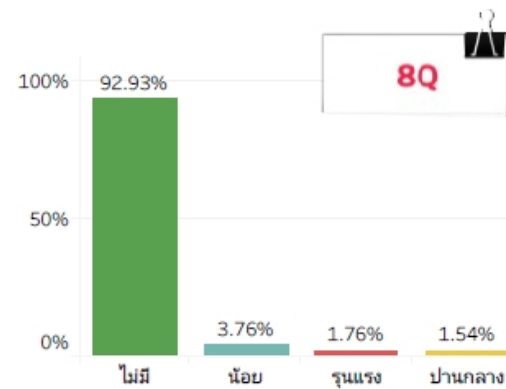
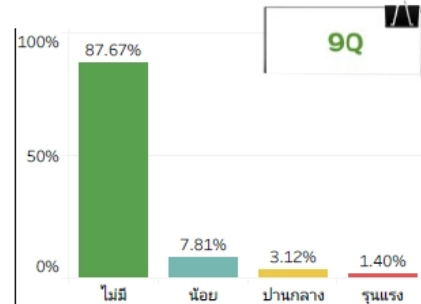
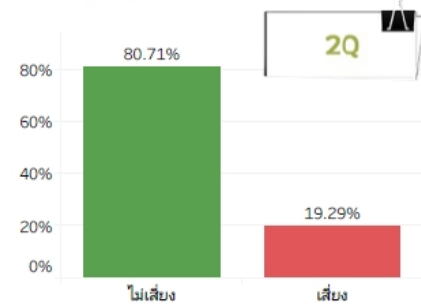
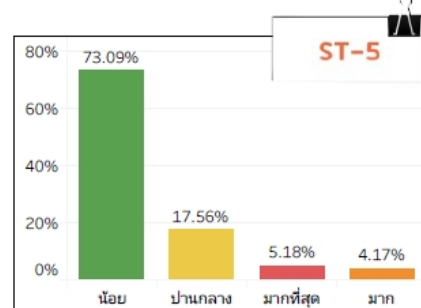
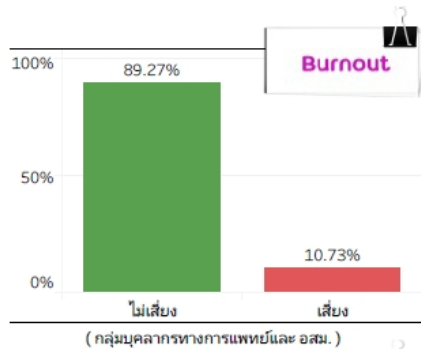


เครียดสูง
9.35 %
1,019 คน

เสี่ยงซึมเศร้า
12.33 %
1,344 คน

เสี่ยงฆ่าตัวตาย
7.07 %
770 คน

มีภาวะหมดไฟ
5.18 %
257 คน





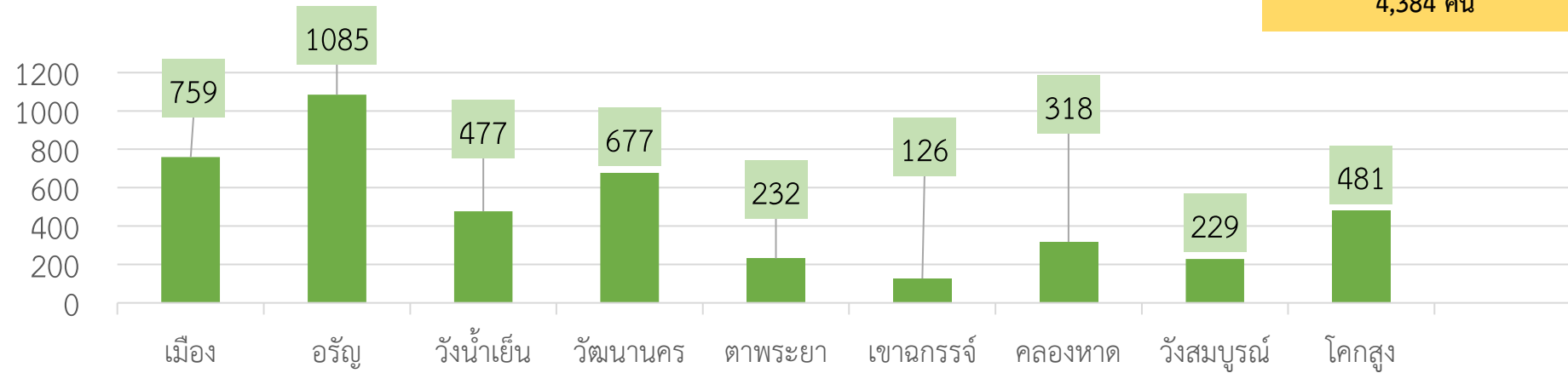
ข้อมูลการประเมินสุขภาพจิตผ่านระบบMENTAL HEALTH CHECK IN ใน LQ



เดือน มกราคม64 - กันยายน64

จำนวนผู้ตอบแบบประเมินรายอำเภอ

จำนวนผู้ตอบแบบประเมิน
4,384 คน



มีภาวะหมดไฟ
3.42 %
150 คน

เครียดสูง
2.89 %
127 คน

เสี่ยงฆ่าตัวตาย
2.33 %
102 คน

เสี่ยงซึมเศร้า
6.98 %
327 คน

