



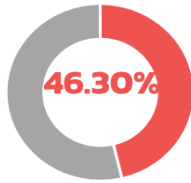
สำนักงานสาธารณสุข
จังหวัดสระแก้ว

Service Plan สาขาปฐมภูมิ

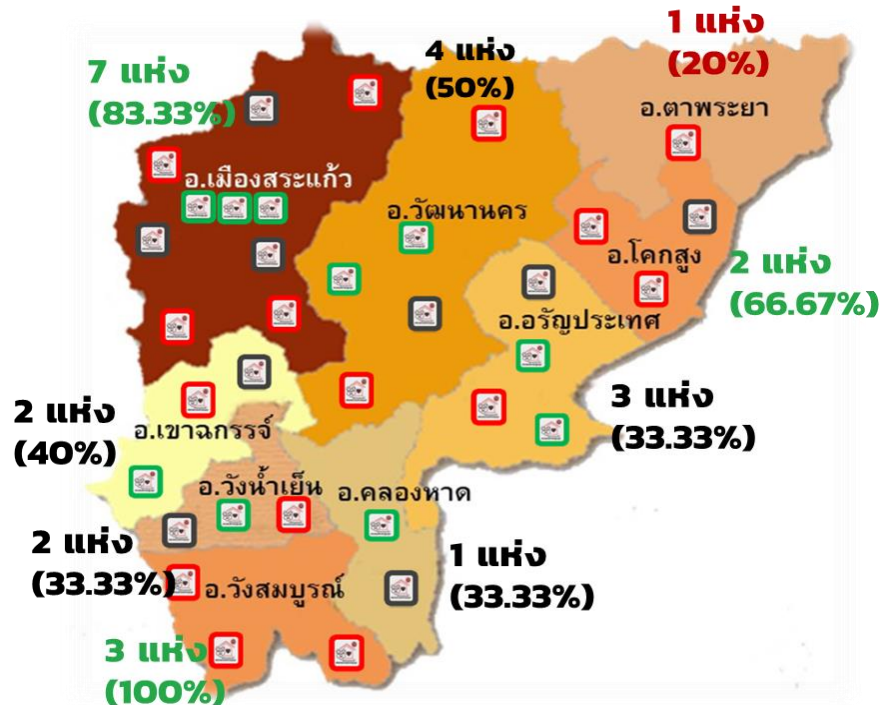
สถานการณ์

จัดตั้ง PCU/NPCU $\geq 50\%$

2564 จัดตั้ง
PCU /NPCU
สะสม
25 ทีม



2565 จัดตั้ง
PCU /NPCU
เพิ่ม
9 แห่ง
รวม 34 ทีม



แผนจัดตั้ง PCU/NPCU 10 ปี (2560-2572)

อำเภอ	แผน 10 ปี	2559-2564	พ.ศ. 2565	พ.ศ. 2566	พ.ศ. 2567	พ.ศ. 2568	พ.ศ. 2569	พ.ศ. 2570	พ.ศ. 2571
เมือง	12	7	2	3					
คลองหาด	4	1	1	1	1				
ตาพระยา	5	1	0	3	1				
วังน้ำเย็น	6	2	0			1	1	1	1
วัฒนานคร	8	4	1	1	1	1			
อรัญฯ	8	3	4	1					
เขาฉกรรจ์	5	2	1	1	1				
โคกสูง	3	2	0	1					
วังสมบูรณ์	3	3	0						
รวม	54	25	9	11	4	2	1	1	1

ปัญหาอุปสรรค

- ขาดแพทย์เวชศาสตร์ครอบครัว
- สถานการณ์โรค Covid-19



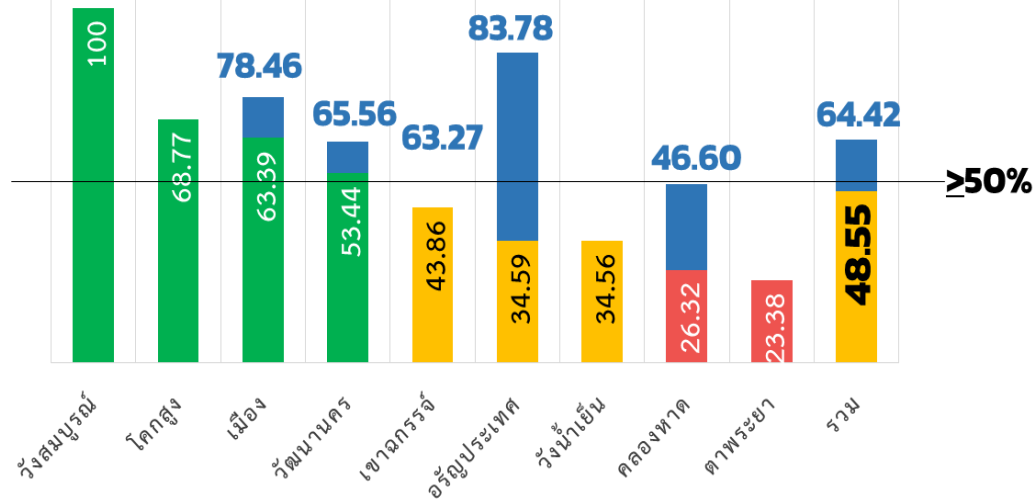


สำนักงานสาธารณสุข
จังหวัดสระแก้ว

Service Plan สาขาปฐมภูมิ

สถานการณ์

ประชาชนมีรายชื่อ PCU/NPCU $\geq 50\%$



ปัญหาอุปสรรค

- ขาดแพทย์เวชศาสตร์ครอบครัว
- สถานการณ์โรค Covid-19
- การบันทึก 3 หมอ

คนไทยทุกคนควรมีหมอประจำตัว 3 คน

อำเภอ	ประชากรทั้งหมด	ข้อมูล 3 หมอ			ข้อมูลครอบครัว (ปี 64)	ประชากรที่มีหมอ 3 คน	ร้อยละ (%)
		หมอประจำบ้าน	หมอสาธารณสุข	หมอบริการ			
เมือง	87,678	1,520	81	12	7,492	0	8.54%
คลองหาด	32,553	659	42	4	7,622	0	23.41%
ตาพระยา	43,825	857	58	4	4,976	0	11.35%
วังน้ำเย็น	53,422	911	54	6	4,745	0	8.88%
วัฒนานคร	56,043	1,419	82	6	13,318	0	23.76%
อรัญฯ	71,289	1,579	88	12	22,527	0	31.60%
เขาฉกรรจ์	41,810	893	51	2	8,478	0	20.28%
โคกสูง	20,486	575	32	5	7,075	0	34.54%
วังสมบูรณ์	32,367	655	36	4	6,517	0	20.13%
รวม	439,473	9,068	524	55	82,750	0	18.83%

ที่มา : 3 หมอรู้จักคุณ :: กรมสนับสนุนบริการสุขภาพ (moph.go.th)





สำนักงานสาธารณสุข
จังหวัดสระแก้ว

Service Plan สาขาปฐมภูมิ

การพัฒนาคุณภาพชีวิตระดับอำเภอ (พชอ.)

สถานการณ์

ประเด็นระดับอำเภอ 2+1 (อำเภอ 2 + โควิด-19)



พชจ.สระแก้ว หนุนเสริมขับเคลื่อน พชอ.
ประเด็นร่วมระดับจังหวัด

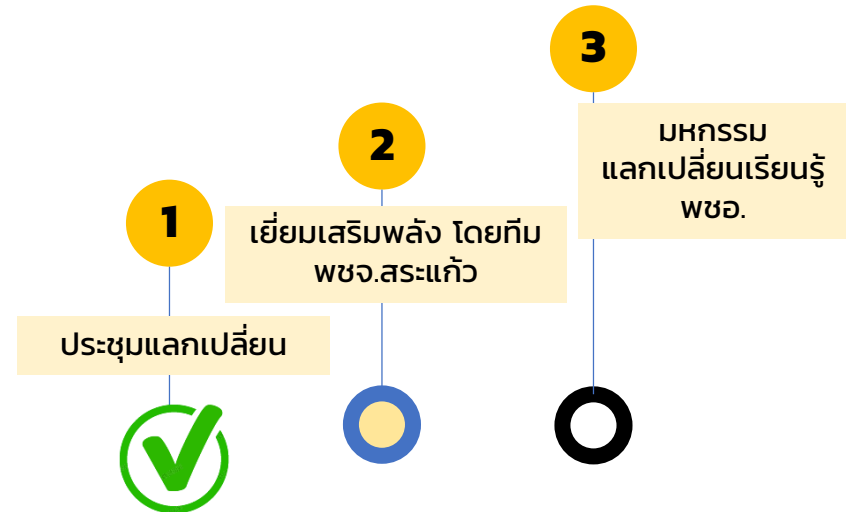


ใช้เลือดออก



กลุ่มเปราะบาง

แผนการดำเนินงานปี 2565



ปัญหาอุปสรรค

* นายอำเภอโยกย้ายบ่อย





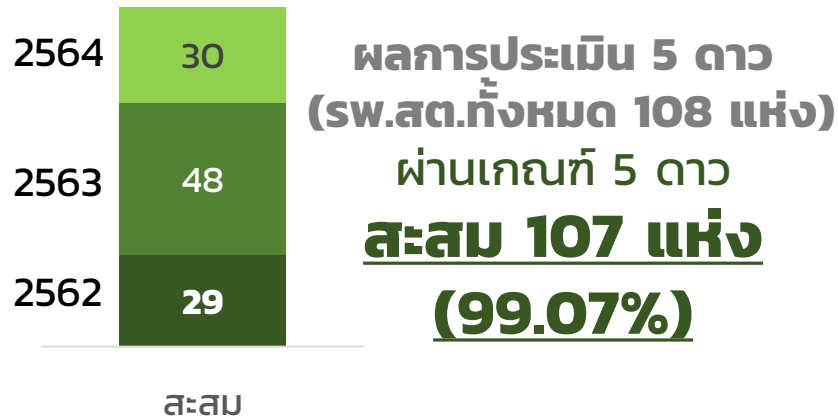
สำนักงานสาธารณสุข

จังหวัดสระแก้ว

Service Plan สาขาปฐมภูมิ

รพ.สต.ผ่านเกณฑ์คุณภาพ รพ.สต.ติดตาม ระดับ 5 ดาว

สถานการณ์



เป้าหมายปี 65

รพ.สต.ผ่านเกณฑ์ ระดับ 5 ดาว ร้อยละ 75

★ รพ.สต. ที่ผ่าน 5 ดาว ปี 62 จำนวน 30 แห่ง

★ รพ.สต. ที่ยังไม่ผ่าน 5 ดาว จำนวน 1 แห่ง

รวมเป็น 31 แห่ง

ปัจจัยแห่งความสำเร็จ

รพ.สต.ติดตาม ภายใต้อปสอ.ติดตาม

ปัญหา / อุปสรรค

- เนื่องจากสถานการณ์การแพร่ระบาดของโรคติดเชื้อไวรัสโคโรนา 2019 (COVID-19) ทำให้ไม่สามารถดำเนินการตามแผนได้ จึงติดตามผลการดำเนินงานโดยการเยี่ยมเสริมพลัง ร่วมกับทีม อปสอ.ติดตาม

- 1 ทบทวนคำสั่งและจัดตั้งคณะกรรมการ ✓
- 2 ประชุมพัฒนาศักยภาพทีมพี่เลี้ยง ✓
- 3 รพ.สต. ทุกแห่ง ประเมินตนเองและบันทึกข้อมูล ✓
- 4 เยี่ยมเสริมพลังร่วมกับทีม อปสอ.ติดตาม
- 5 เครือข่ายสุขภาพระดับอำเภอ และ สสจ. ประเมินและรับรองผล

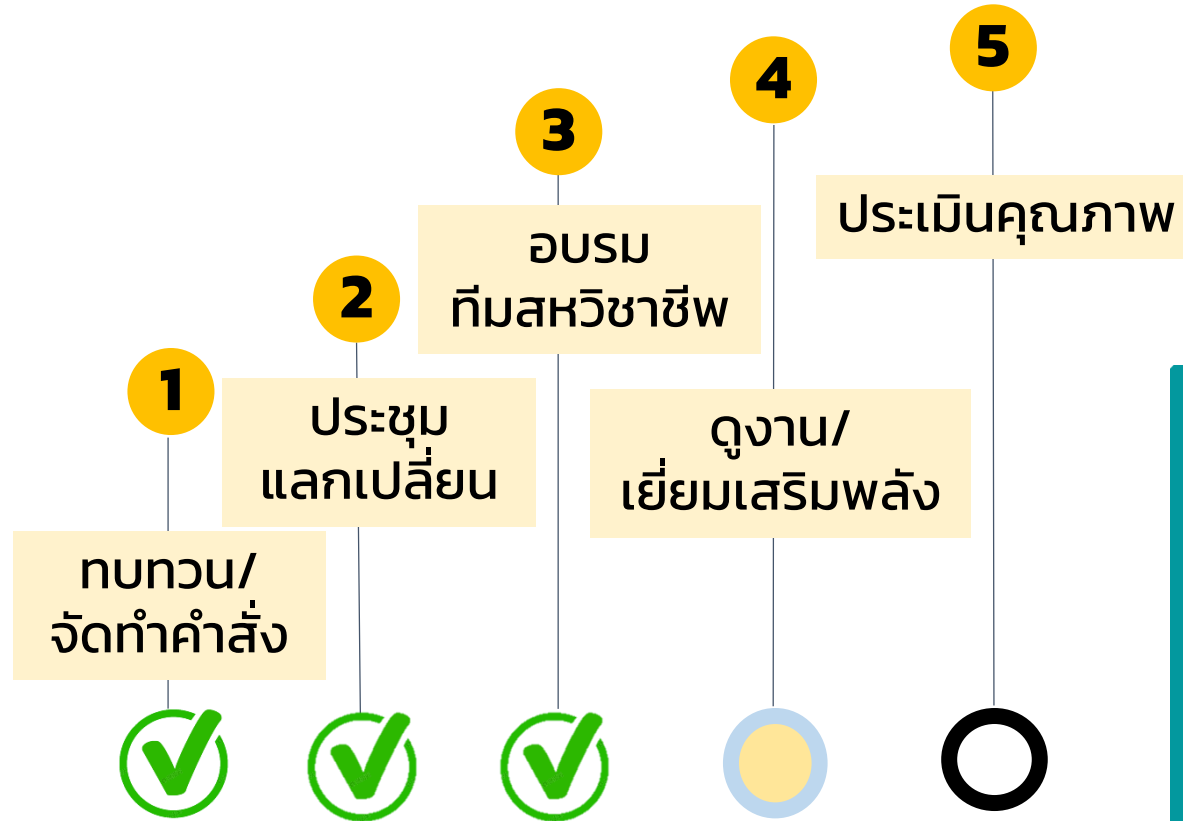




สำนักงานสาธารณสุข
จังหวัดสระแก้ว

Service Plan สาขาปฐมภูมิ

แผนและผลการดำเนินงานปี 2565



ปัญหาอุปสรรค

- ขาดแพทย์เวชศาสตร์ครอบครัว
- นายอำเภอโยกย้ายบ่อย
- สถานการณ์โรค Covid-19
- การบันทึก 3 หมอ

ความต้องการสนับสนุน

- ส่งแพทย์อบรม FM ตามแผนจัดตั้ง
- งบดำเนินงานแก้ไขปัญหา PCU/NPCU , ขับเคลื่อน พชอ.
- พัฒนาระบบสารสนเทศสื่อสาร 3หมอ ดูแลกลุ่มเปราะบาง/ประชาชน ที่สะดวก เชื่อมโยงเป็นปัจจุบัน เช่น app.



รพ.สต.ติดดาว