

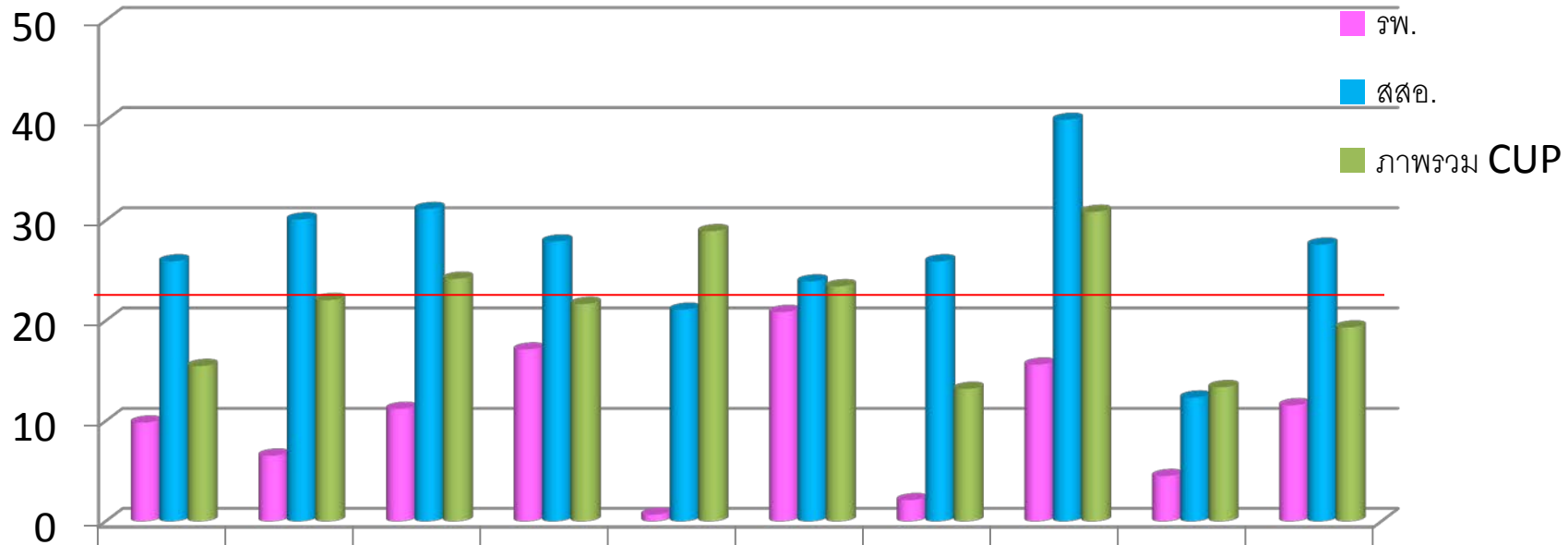
**ความก้าวรุดำเนินงาน
แพทย์แผนไทยและการแพทย์ทางเลือก**

KPI ปี 2560

KPI	เกณฑ์
<input type="checkbox"/> ผู้ป่วยนอกได้รับบริการแพทย์แผนไทยและการแพทย์ทางเลือก	ร้อยละ 18.5
<input type="checkbox"/> จำนวนตำรับ/ตำราการแพทย์แผนไทย	เพิ่มขึ้น 100 ตำรับ
<input type="checkbox"/> จำนวนงานวิจัยสมุนไพรที่นำมาใช้จริงทางการแพทย์หรือการตลาด	อำเภอละ 1 เรื่อง (9 เรื่อง)

ผู้ป่วยนอกได้รับบริการแพทย์แผนไทยและการแพทย์ทางเลือก

ร้อยละ 18.5



	CUP เมือง	CUP คลอง หาด	CUP ตาพระ ยา	CUP วังน้ำ เย็น	CUP วสบ.	CUP วัฒนา ฯ	CUP อรัญฯ	CUP โคกสูง	CUP เขา ฉกรรจ์	รวม จังหวัด
รพ.	9.83	6.53	11.2	17.12	0.66	20.86	2.1	15.61	4.5	11.56
สสอ.	25.91	30.1	31.14	27.89	21.09	23.91	25.91	40.04	12.33	27.58
ภาพรวม CUP	15.47	22.05	24.17	21.66	28.92	23.42	13.19	30.85	13.36	19.32

จำนวนตำรับ/ตำราการแพทย์แผนไทย
เพิ่มขึ้น 100 ตำรับ

KPI	เป้าหมาย	ผลงาน(25 มค.60)
จำนวนตำรับ/ตำราการแพทย์แผนไทย ที่ได้รับการสำรวจ/รวบรวม	100 รายการ	ก.พ.60 จำนวน 46 ตำรับ (46%) มี.ค.60 จำนวน 63 ตำรับ (63%) ก.ค.60 จำนวน 77 ตำรับ (77%)

KPI	เป้าหมาย	ผลงาน
<input type="checkbox"/> มีวิจัย/R2R อำเภอละ 1 เรื่อง (แพทย์แผนไทย)	แพทย์แผนไทย อำเภอละ 1 เรื่อง (9 เรื่อง)	จำนวน 8 เรื่อง -วังน้ำเย็น 2 เรื่อง /วัฒนา 2 เรื่อง/ -เขานกกระจก/โคกสูง/วังสมบูรณ์/ตาพระยา 1 เรื่อง
<input type="checkbox"/> นวัตกรรม/กรณีศึกษา	ผู้ช่วยแพทย์แผนไทย รพ.สต.ละ 1 เรื่อง (95 แห่ง)	-นวัตกรรม 19 เรื่อง
	สสจ. 1 เรื่อง	-ความปลอดภัยและผลของการใช้ยาพอกสมุนไพรสูตรลุงวินัย ต่อการลดอาการปวดเข่า (รพร./วัฒนา/วังสมบูรณ์/ตาพระยา/สสจ.) งบประมาณการแพทย์แผนไทยฯ 35,000 บาท)