

Planfin

รพช 60. เตี้ยง (F2 P30,000 - 60,000)

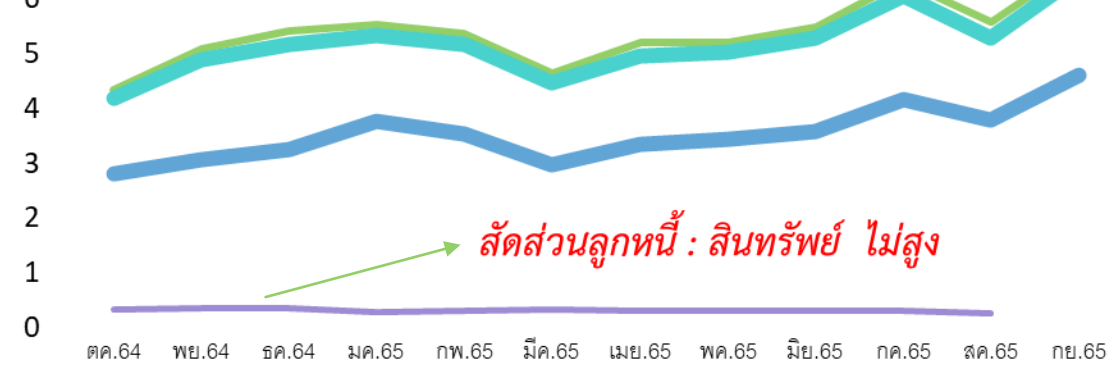
โรงพยาบาลวัฒนานคร

โรงพยาบาลวัฒนานคร



R
I
S
K
-

สภาพคล่องทางการเงินในรอบปี 65 อยู่ในเกณฑ์ที่ดี

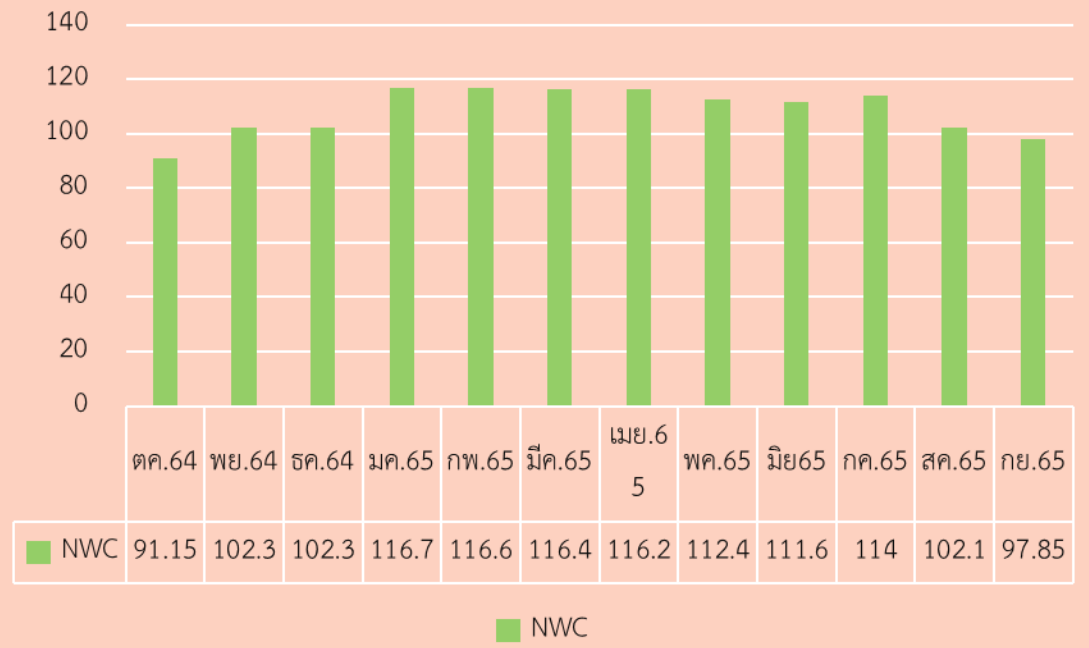


สัดส่วนลูกหนี้ : สินทรัพย์ ไม่สูง

	ตค.64	พย.64	ธค.64	มค.65	กพ.65	มีค.65	เมย.65	พค.65	มิย.65	กค.65	สค.65	กย.65
Current Ratio	4.34	5.07	5.41	5.52	5.36	4.64	5.2	5.2	5.48	6.32	5.57	6.64
Quick Ratio	4.17	4.88	5.17	5.32	5.17	4.46	4.96	5.01	5.27	6.05	5.28	6.41
Cash Ratio	2.8	3.05	3.25	3.76	3.53	2.96	3.33	3.43	3.58	4.16	3.78	4.59
ลูกหนี้ ต่อ สท.	0.32	0.36	0.35	0.28	0.31	0.32	0.31	0.3	0.31	0.3	0.27	

Current Ratio Quick Ratio Cash Ratio ลูกหนี้ ต่อ สท.

NWC หน่วยล้านบาท



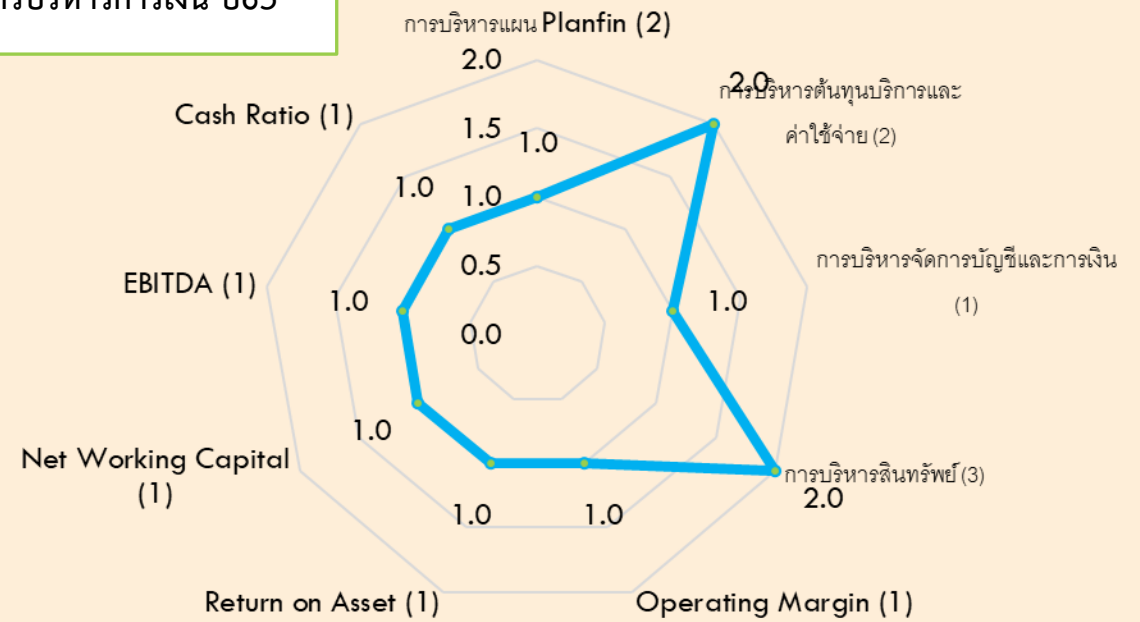
	ตค.64	พย.64	ธค.64	มค.65	กพ.65	มีค.65	เมย.65	พค.65	มิย.65	กค.65	สค.65	กย.65
NWC	91.15	102.3	102.3	116.7	116.6	116.4	116.2	112.4	111.6	114	102.1	97.85

การเปรียบเทียบเงิน : หนี้สิน (หน่วยล้านบาท)

รายการ	ตค.64	พย.64	ธค.64	มค.65	กพ.65	มีค.65	เมย.65	พค.65	มิย.65	กค.65	สค.65	กย.65
เงินบำรุง	76.22	76.72	76.14	97.06	94.30	94.42	92.06	91.69	89.02	89.14	84.58	79.59
หนี้สิน	27.29	25.15	23.19	25.82	26.73	31.95	27.67	26.76	24.92	21.44	22.36	17.35
คงเหลือ	48.92	51.56	52.95	71.24	67.57	62.47	64.38	64.93	64.10	67.69	62.22	62.24

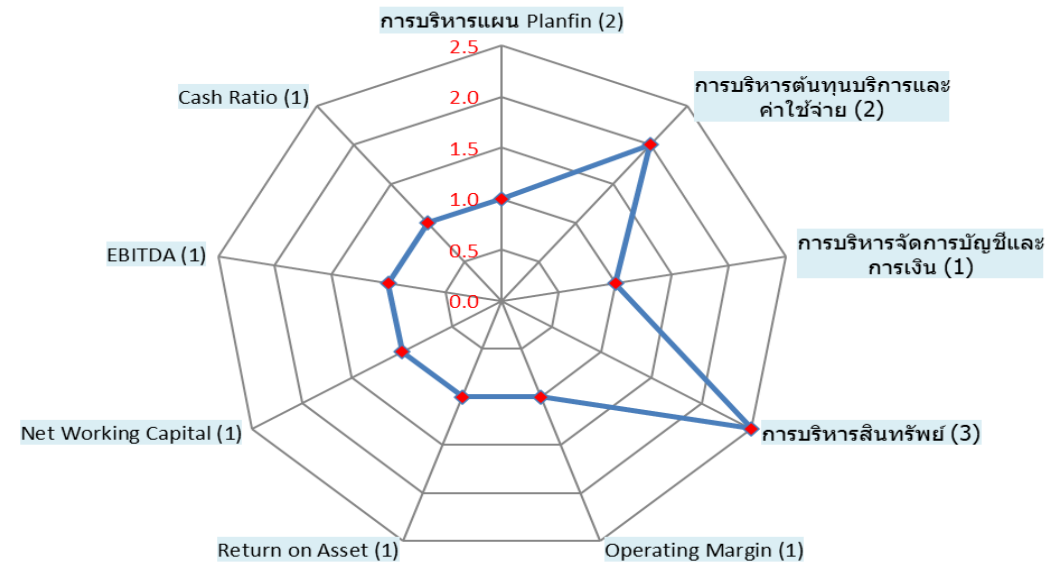
โรงพยาบาล มีภาระ คชจ.ด้านบุคลากร เพียง ๑.11 และ ค่าโอที ประจำเดือน กย.65 เพียงเดือนเดียว

ผลการประเมินประสิทธิภาพการบริหารการเงิน ปี65



คาดการณ์ไตรมาส 4 ได้ เกรด A

ช่วงเวลา	Average Collection Period-สิทธิ UC <=60	Average Collection Period- CSMBS <=60	Average Collection Period-SSS <=90
ไตรมาส1/65	154	51	72
ไตรมาส 2/65	131	66	101
ไตรมาส 3/65	132	57	123



ระยะเวลาในการเรียกเก็บ

เกณฑ์การพิจารณาในการลงทุน

ได้ 4.59

ณ กย.65 เงินบำรุงหลังหักหนี้สิน

เท่ากับ 62.24 ล้านบาท

FIX COST ที่จ่าย

จากเงินบำรุง 3 เดือน

เงินทุนสำรองส่วนเกิน

Cash Ratio > 3

ค้างค่าตอบแทน

1 เดือน

- เจ้าหนี้การค้า ค้างจ่าย

เท่ากับ 71 วัน

47.25 ลบ

เงินทุนสำรองส่วนเกิน

= 14.99 ลบ.

อัตราทุนสำรองสุทธิ (NWC) คงเหลือ หลังหักเงินลงทุน >20%

EBITDA ต่อรายจ่ายเฉลี่ยต่อเดือนเท่ากับ 6.57

(NWC คงเหลือ/รายจ่ายเฉลี่ยต่อเดือน)

ลงทุน ไป 7,579,500 บาท
= 50.56% ของทุนสำรองส่วนเกิน

แผนเงินบำรุง

รายการ	จำนวนเงิน
รายรับ UC	99,580,552.66
รายได้จาก EMS	400,000.00
รายได้ค่ารักษาเบิกต้นสังกัด	250,010.29
รายได้ค่ารักษา อปท.	2,344,782.33
รายได้ค่ารักษาเบิกจ่ายตรง กรมบัญชีกลาง	12,801,514.84
รายได้ประกันสังคม	15,588,476.96
รายได้แรงงานต่างด้าว	1,891,666.67
รายได้ค่ารักษาและบริการอื่น ๆ	13,093,775.43
รายได้อื่น	780,000.00
รายได้งบประมาณ	4,646,800.00
รวมรายรับ	151,377,579.18

รายการ	จำนวนเงิน
ชำระหนี้ค่ายา	13,447,845.04
ชำระหนี้ค่าวัสดุเภสัชกรรม	398,204.25
ชำระหนี้ค่าวัสดุการแพทย์ทั่วไป	7,011,963.98
ค่าวัสดุวิทยาศาสตร์และการแพทย์	4,320,280.54
ค่าวัสดุเอกซเรย์	0.00
ชำระหนี้ค่าวัสดุทันตกรรม	729,950.83
ค่าจ้างชั่วคราว/พกส./ค่าจ้างเหมา บุคลากรอื่น	13,864,293.00
ค่าตอบแทน	32,497,754.48
ค่าใช้จ่ายบุคลากรอื่น	2,701,284.45
ค่าใช้จ่าย	10,627,106.34
ค่าสาธารณูปโภค	6,315,894.53
ชำระหนี้ค่าวัสดุ	7,638,868.20
ค่าใช้จ่ายอื่น	25,078,760.00
จ่ายหนี้ค่าครุภัณฑ์ สิ่งก่อสร้างฯ	14,364,166.67
รวมรายจ่าย	138,996,372.29

รายรับสูงกว่ารายจ่าย
12,381,206.89 บาท
บวกเงินบำรุงต้นงวด
+ 89,020,879.45 บาท
เงินบำรุงยกไป ปี 2567
=101,402,086.34

R I S K



EBITDA
- normal -



Investment
- RISK -



NWC : ระบายต่อเดือน
- normal -

P
L
A
N
F
I
N

ทบทวน

แบบที่ 3 การลงทุน
อีกครั้ง

P
L
A
N
F
I
N

1
รายได้ไม่รวมงบลงทุน
= 198.49 ลบ.

คชจ.ไม่รวมค่าเสื่อมราคา
= 189.05 ลบ.

EBITDA
= 9.42 ลบ.

สรุปประมาณการ
* เกินดุล *

วงเงินลงทุน คงเหลือ
-5.86 ลบ.

สัดส่วนการลงทุน
: EBITDA = 82.18

ลงทุนด้วยเงินบำรุง
= 7.74 ลบ.

วงเงินที่ลงทุนได้
ร้อยละ 20% ของ EBITDA
= 1.88 ลบ.

วิเคราะห์การลงทุน
*** เกิน ***

NWC
ณ กย.65 = 97.85 ลบ.

เงินคงเหลือหลังหักหนี้
ณ กย.65 = 62.24 ลบ.

ระบาย เฉลี่ย ต่อเดือน
= 15.75 ลบ.

อัตรา NWC คงเหลือ
หลังจากหักเงินลงทุนต่อ
ระบายเฉลี่ยต่อเดือน
= 6.58 ลบ.

NWC หลังจากการการ
ลงทุน
= 103.71 ลบ. (67.34 - 1.23)

NWC : ระบายต่อเดือน
= 6.21



คณ.การแพทย์

คณ.คอมพิวเตอร์

คณ.โฆษณา

คณ.งานบ้าน

คณ.สำนักงาน



1,168,000

939,000

38,355

410,155

104,000

ลงทุนในการจัดซื้อ ครุภัณฑ์. จำนวน 2,659,510 บาท

2,500,000.00

2,000,000.00

1,500,000.00

1,000,000.00

500,000.00

0.00

มูลค่าสิ่งก่อสร้าง = 5,080,000 บาท

■ ชุดข้อมูล 1

จ้างเหมาทำป้ายหน้า โรงพยาบาล	โครงการหลังคาเหล็กพร้อม รางน้ำฝน,ปูพื้น กระเบื้อง (หน้าคลังยา มา โรงครัว)	ปรับปรุงต่อเติมที่พัก ขยะมูลฝอยติดเชื้อ	ปรับปรุงต่อเติมห้องเก็บ เงิน และ เค้ายอเตอร์ห้อง ยา	ห้องน้ำ ผู้มารับบริการ จำนวน 6 ห้อง (ข.2 ญ.4)	ค่าปรับปรุงซ่อมแซม หลังคา ดีก Private	ซ่อมแซมบ้านพัก เจ้าหน้าที่ จำนวน 7 หลัง
400,000.00	300,000.00	100,000.00	490,000.00	1,200,000.00	490,000.00	2,100,000.00



สวัสดีครับ