

การประเมิน คปสอ.ติดดาว

จังหวัดสระแก้ว ประจำปีงบประมาณ พ.ศ. 2565

4 องค์ประกอบ การประเมิน

ประเมินผลสัมฤทธิ์การ
ดำเนินงานตามตัวชี้วัด
กระทรวงที่สำคัญ

30%

1. นโยบายและยุทธศาสตร์

ประเมินกระบวนการทำงาน
ด้วยระบบสุขภาพอำเภอ
• อ่าน CUP Profile
• ลงประเมิน คปสอ.

40%

2. ระบบสุขภาพอำเภอ

ประเมินการดำเนินงาน
Primary care ด้วย
เกณฑ์ รพ.สต. ติดดาว

15%

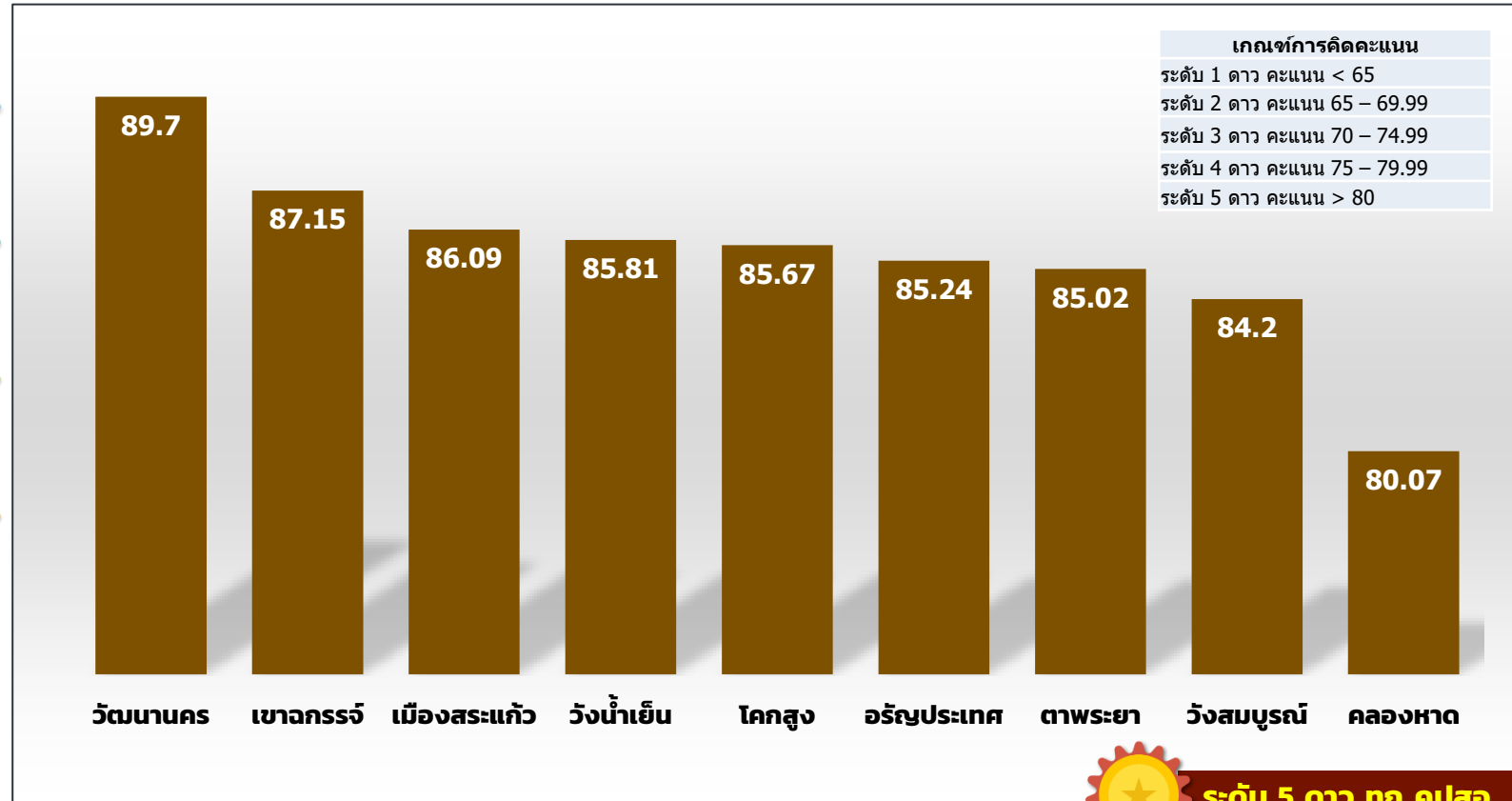
3. รพ.สต.ติดดาว

ประเมินจากการพัฒนา
ผลงานวิชาการทุก
รูปแบบทั้งระดับ สสอ.
รพ. และ รพ.สต.

15%

4. To Excellence

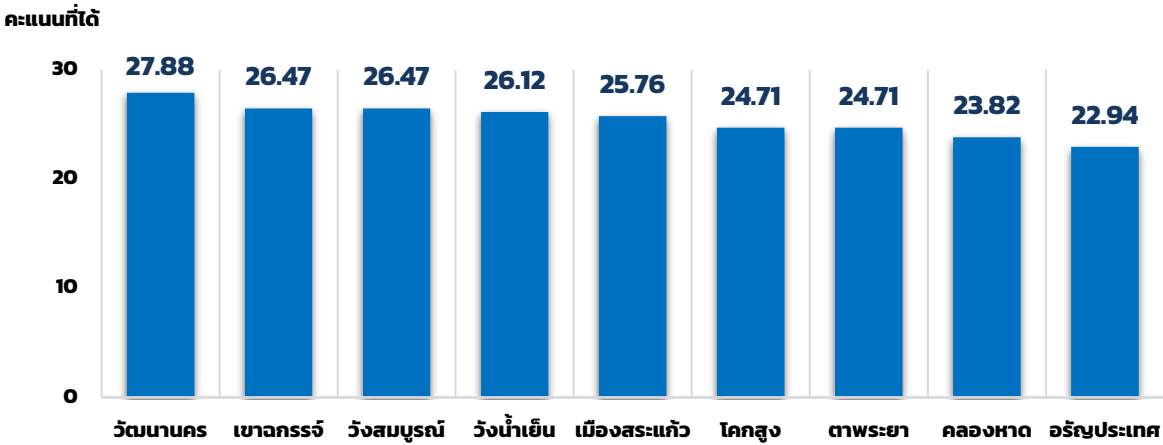
สรุปผลการประเมิน คปสอ.ติดดาว ทั้ง 4 องค์ประกอบ



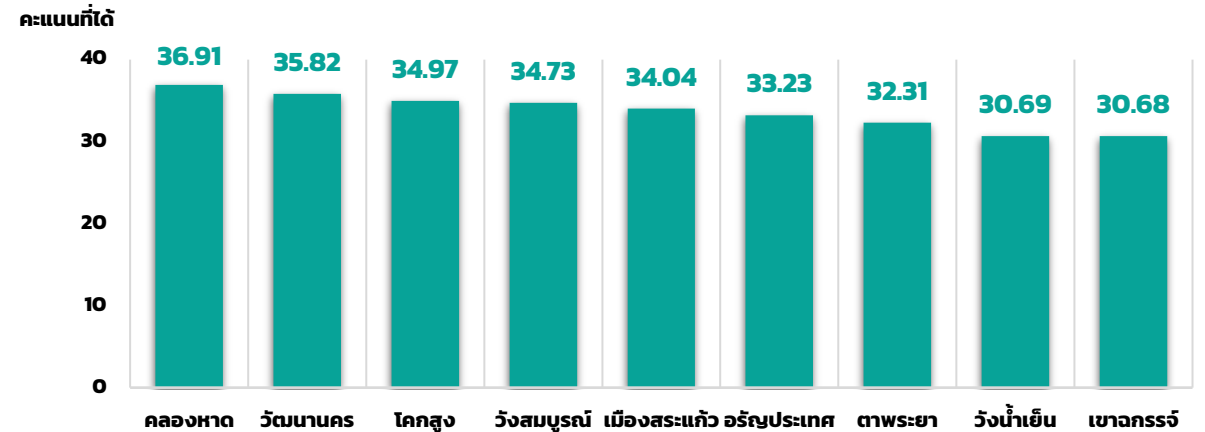
ระดับ 5 ดาว ทุก คปสอ.

คะแนนการประเมิน คปสอ.ติดดาว

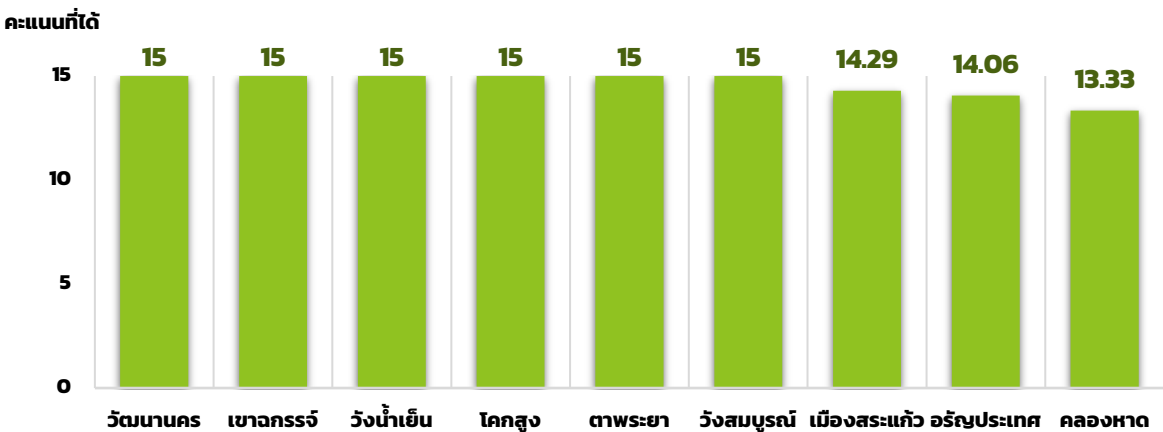
จังหวัดสระแก้ว ประจำปีงบประมาณ พ.ศ.2565 จำแนกตามองค์ประกอบ



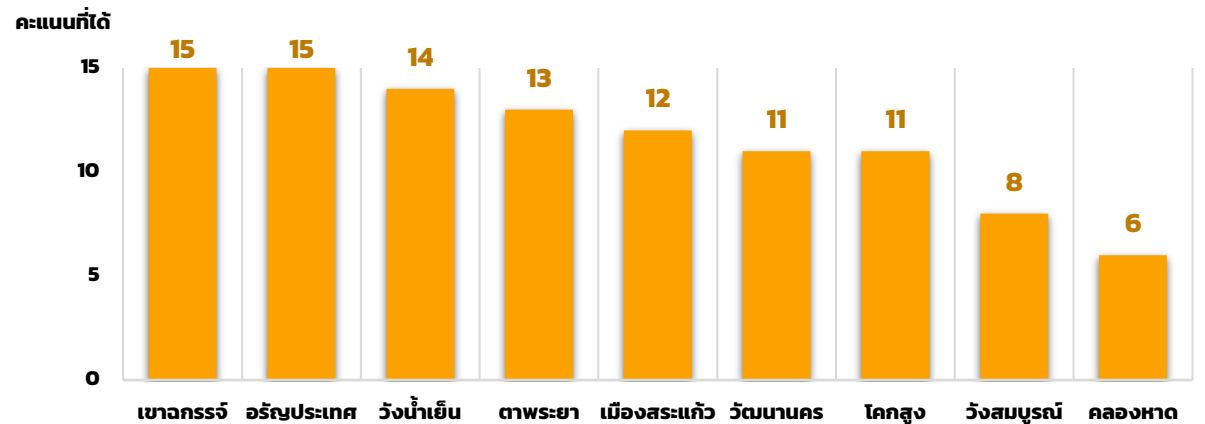
■ องค์ประกอบที่ 1 นโยบายและยุทธศาสตร์



■ องค์ประกอบที่ 2 ระบบคุณภาพอำเภอ



■ องค์ประกอบที่ 3 SW.สต.ติดดาว



■ องค์ประกอบที่ 4 To Excellence

