



1. อัตราส่วนการตายมารดาไทย (ไม่เกิน 20 ต่อแสนการเกิดมีชีพ)

อัตราส่วนมารดาตาย	ปี 2558	ปี 2559	ปี 2560	ปี 2561 (6 เดือน)
< 20 ต่อแสนการเกิดมีชีพ	19.22	0	0	61.12 (มารดาตาย 1 ราย / เกิดมีชีพ 1,636 คน)



ผลการดำเนินงาน / มาตรการสำคัญ

1. ประเมินมาตรฐาน รพ.แม่และเด็ก จำนวน 6 แห่ง เพื่อพัฒนา
ระบบบริการที่มีคุณภาพ (ANC, LR, PP) และระบบ Fast track
กรณีฉุกเฉิน : PPH, Prolapsed cord

➢ ผลการประเมิน รพ.วังน้ำเย็น ผ่านการประเมินรับรอง

➢ รพ. 5 แห่ง ยังไม่ผ่านการประเมิน ให้เวลา 1 เดือน พัฒนา
กิจกรรมโรงเรียนพ่อแม่ (PP) และประเมินซ้ำ เม.ย.61

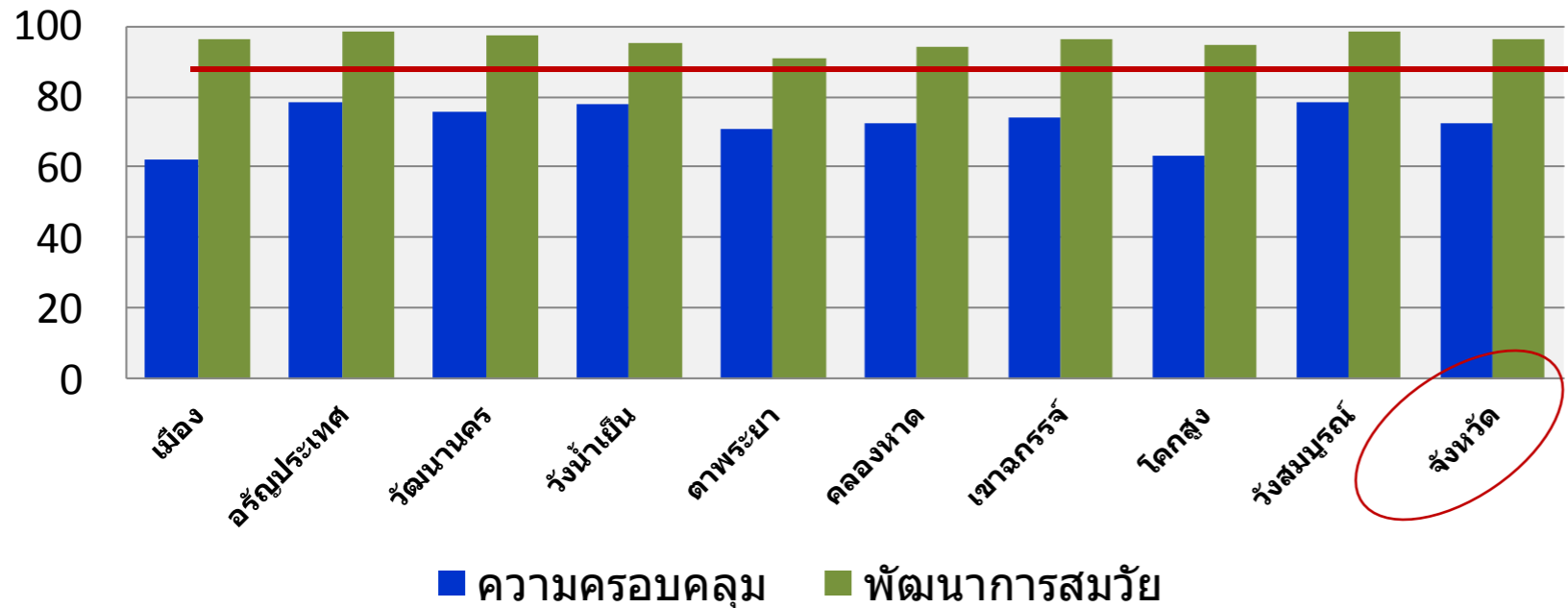
2. จัดระบบคัดกรองความเสี่ยง ดูแลส่งต่อภาวะเสี่ยง และใช้ถุง
ดวงเลือด ทุกราย

3. MCH Board ระดับจังหวัด ปีละ 3 ครั้ง และ Conference
case

➢ ครั้งที่ 1 เมื่อวันที่ 24 ม.ค.61 / ครั้งที่ 2 เมื่อวันที่ 14 มี.ค.61

2. ร้อยละของเด็กอายุ 0-5 ปี พัฒนาการสมวัย (ร้อยละ 85)

ร้อยละของเด็กที่มีพัฒนาการสมวัย

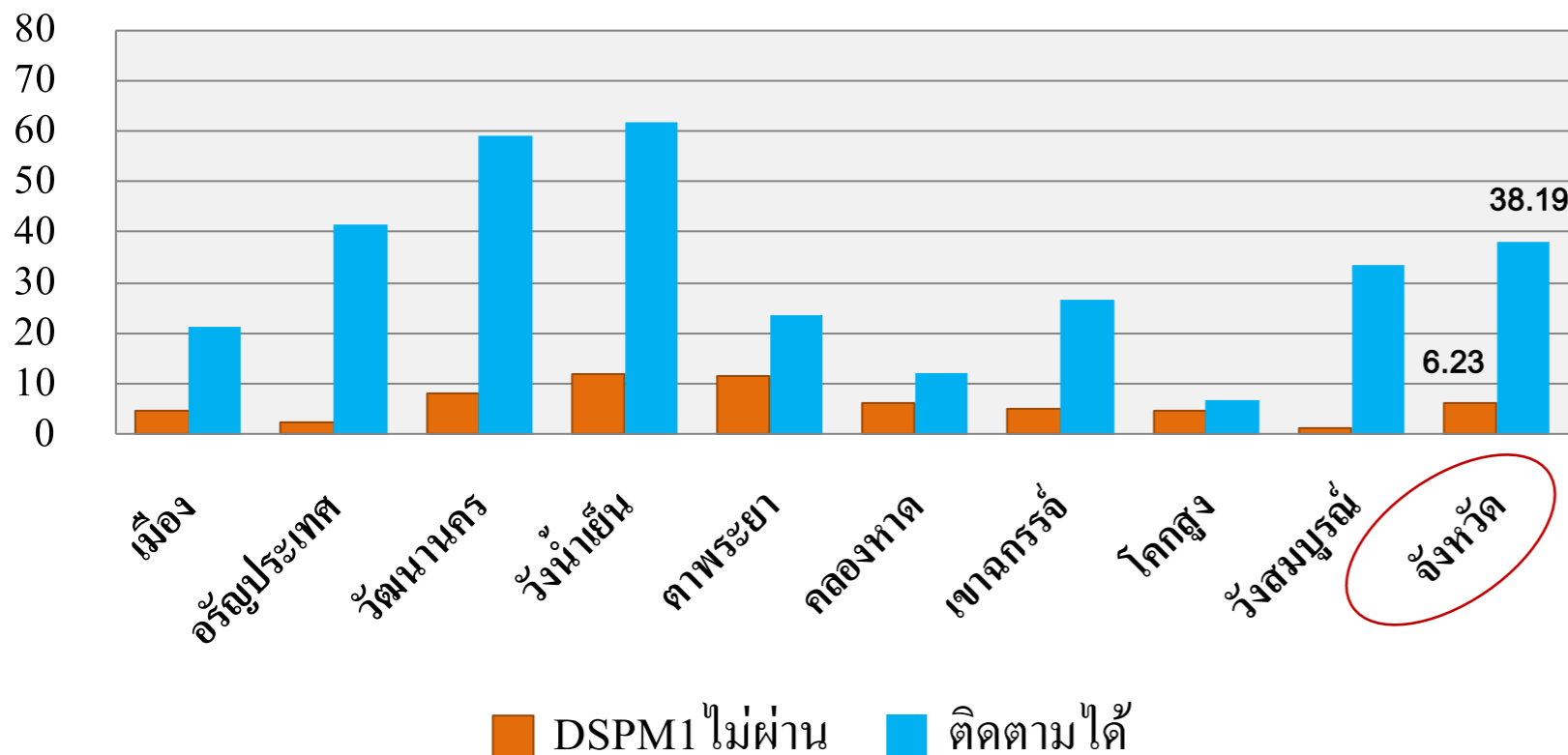


ผลการดำเนินงาน / มาตรการสำคัญ

- โครงการกระตุ้นพัฒนาการเด็กพิเศษแบบบูรณาการ
- ติดตามผลการดำเนินงานและคืนข้อมูลแก่ผู้บริหารทุกเดือน
- โรงเรียนพ่อแม่ (WCC,PP) เน้นการใช้คู่มือ DSPM
- โครงการชวนลูกเล่นตามรอยพระยุคลบาทในศูนย์พัฒนาเด็กเล็ก



ร้อยละของเด็กสงสัยพัฒนาการล่าช้า และการติดตามกระตุ้น



6 เดือนหลัง (เม.ย.-ก.ย.61)

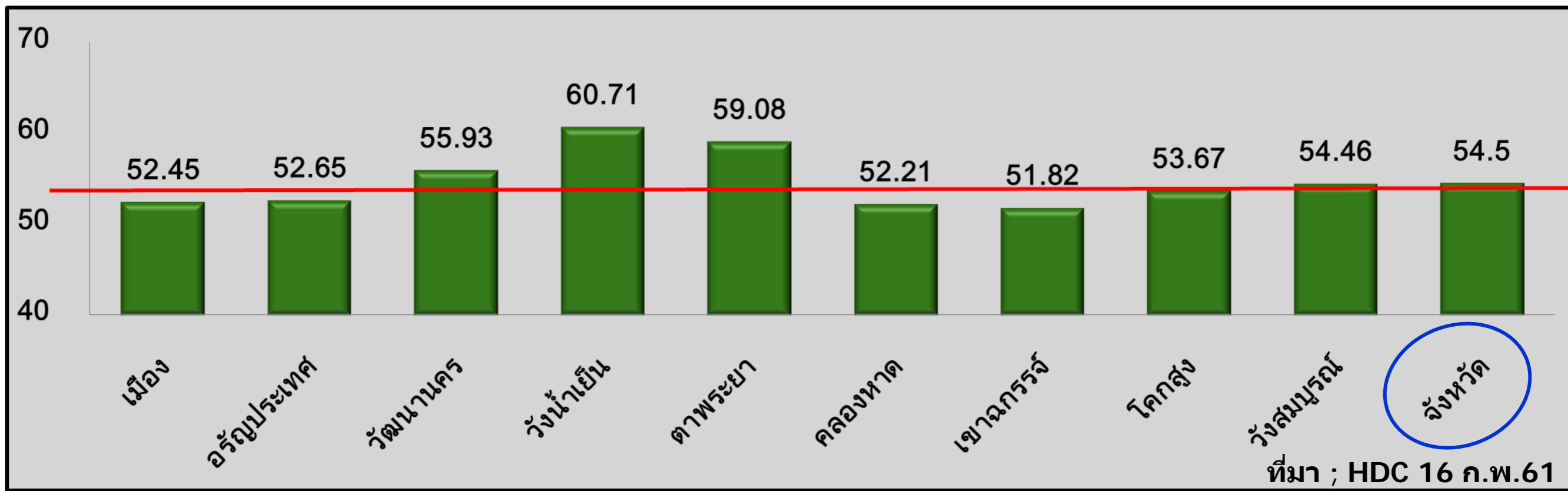
- ติดตามประเมินผลคลินิกกระตุ้นพัฒนาการเด็กในโรงพยาบาล/รพ.สต.
- ติดตาม ประเมินผลโครงการชวนลูกเล่นตามรอยพระยุคลบาทในศูนย์พัฒนาเด็กเล็ก





3. ร้อยละของเด็ก 0 - 5 สูงดีสมส่วน และส่วนสูงเฉลี่ยที่อายุ 5 ปี (ร้อยละ 54)

สถานการณ์	ร้อยละของเด็ก 0-5 ปี สูงดีสมส่วน		เด็กชายสูงเฉลี่ย ≥ 113 ซม	เด็กหญิงสูงเฉลี่ย ≥ 112 ซม
	ปี 2560	ปี 2561		
จังหวัดสระแก้ว	55.32	54.5	110	109.15



ผลการดำเนินงาน / มาตรการสำคัญ

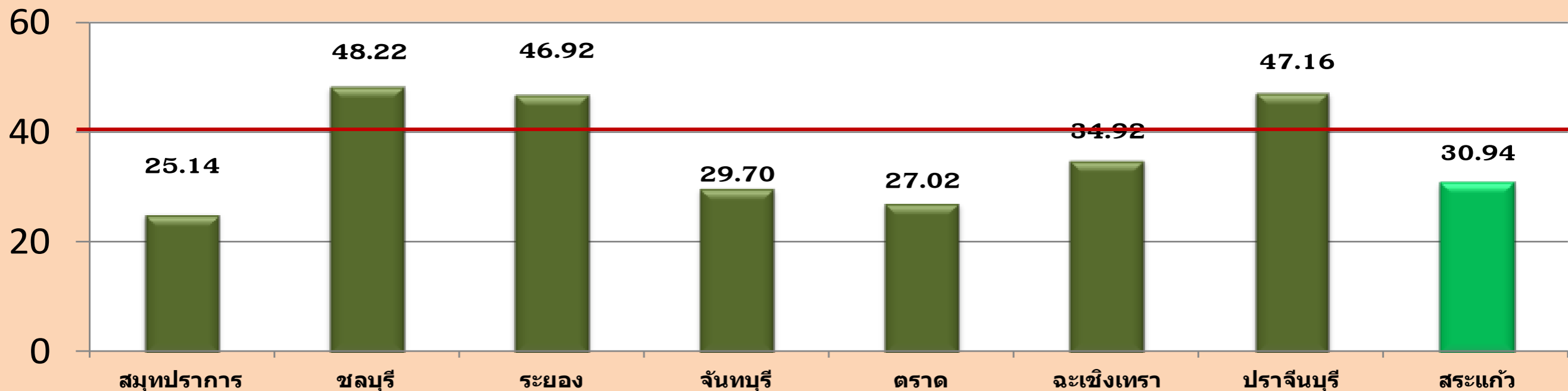
- ❖ โครงการชวนลูกเล่นตามรอยพระยุคลบาทในศูนย์พัฒนาเด็กเล็กทุกแห่ง
- ❖ กิจกรรมกิน กอด เล่น เล่า นอนเฝ้า ดูฟัน ในโรงเรียนพ่อแม่

มาตรการ 6 เดือนหลัง (เม.ย.- ก.ย.)

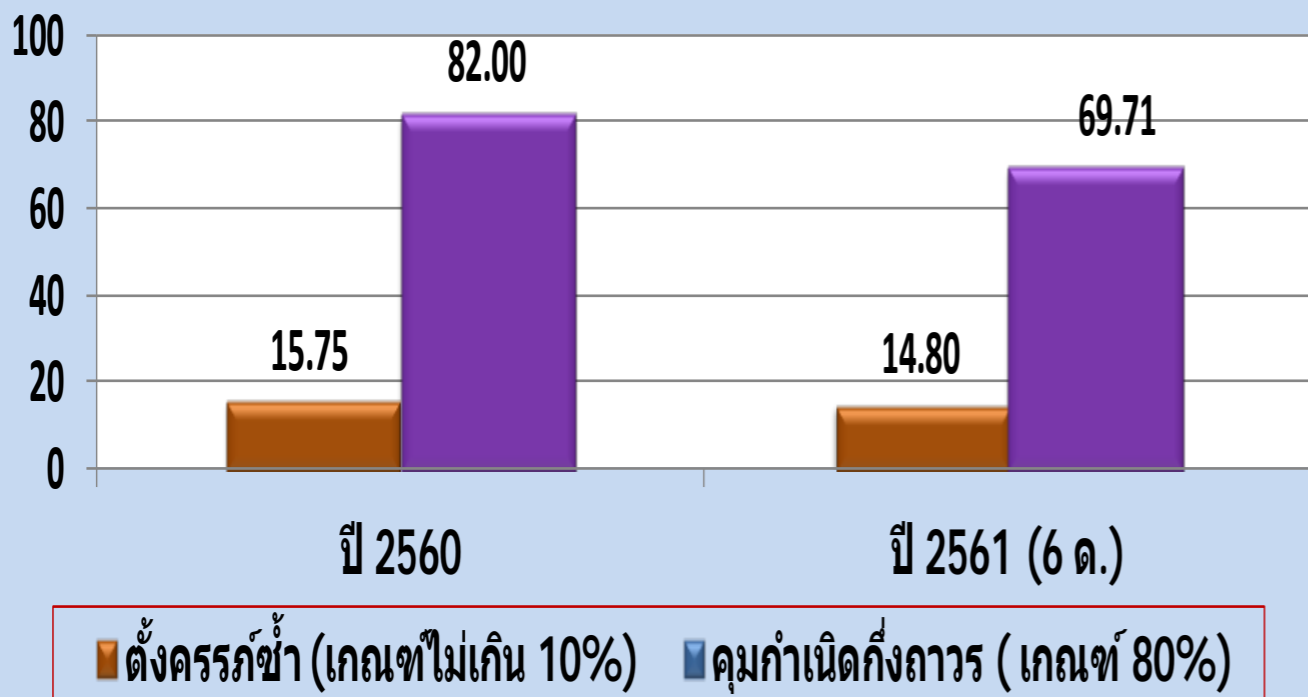
- ❑ โครงการสำรวจการจัดการอาหารและภาวะโภชนาการในศูนย์เด็กเล็ก



4.อัตราการคลอดมีชีพ ในหญิงอายุ 15-19 ปี (< 40 ต่อพัน)



ร้อยละของการตั้งครรภ์ซ้ำ และการคุมกำเนิดกึ่งถาวรในวัยรุ่น จังหวัดสระแก้ว ปี 2560-2561



ที่มา ; HDC 18 มี.ค.61

ผลการดำเนินงาน / มาตรการสำคัญ

- YFHS ผ่านการประเมินรับรอง 8 แห่ง (88.9%)
- อำเภออนามัยการเจริญพันธุ์ 8 อำเภอ (88.9%)
- พัฒนาศักยภาพผู้ให้บริการ รพ./ รพ.สต.
- หนุนเสริมครอบครัวเข้มแข็ง สร้างวิทยากรสื่อสารเรื่องเพศในครอบครัว ทุกอำเภอ



6 เดือนหลัง (เม.ย.-ก.ย.61)

- ❖ ขับเคลื่อนสู่จังหวัดอนามัยการเจริญพันธุ์
- ❖ ขับเคลื่อนความร่วมมือภาคีเครือข่ายในการดำเนินงานประชุมคณะอนุกรรมการฯ จำนวน 2 ครั้ง



5. ร้อยละตำบลที่มีระบบ Long Term Care ผ่านเกณฑ์ (ร้อยละ 60)

สถานการณ์

จ.สระแก้ว มีตำบลทั้งหมด 58 ตำบล องค์การปกครองส่วนท้องถิ่น 65 แห่ง เข้าร่วมการดำเนินงาน Long Term Care ทั้งหมด **65 แห่ง** คิดเป็นร้อยละ **100.00** ตำบลผ่านเกณฑ์ตำบล Long Term Care จำนวน 42 แห่ง ตำบลคิดเป็นร้อยละ 72.41

ประเด็นสำคัญ	มาตรการ / แผนงานโครงการ																
1.พัฒนา CG, CM, Care plan	<p>ผลการพัฒนา CM, CG ทั้งหมด ครอบคลุมทุกพื้นที่</p> <table border="1"><thead><tr><th>ประเด็น</th><th>ปี 2559 – ปี 2560</th><th>ปี 2561</th><th>รวม</th></tr></thead><tbody><tr><td>CG</td><td>617</td><td>200</td><td>817</td></tr><tr><td>CM</td><td>97</td><td>38</td><td>135</td></tr><tr><td>Care Plan</td><td>1,701</td><td>อยู่ระหว่างจัดทำ Care Plan</td><td></td></tr></tbody></table>	ประเด็น	ปี 2559 – ปี 2560	ปี 2561	รวม	CG	617	200	817	CM	97	38	135	Care Plan	1,701	อยู่ระหว่างจัดทำ Care Plan	
ประเด็น	ปี 2559 – ปี 2560	ปี 2561	รวม														
CG	617	200	817														
CM	97	38	135														
Care Plan	1,701	อยู่ระหว่างจัดทำ Care Plan															
2.เพิ่มการเบิกจ่ายของกองทุน LTC	<p>จังหวัดสระแก้ว ร่วมกับ สปสช.เขต 6 ระยอง จัดประชุมติดตามการจัดทำ Care Plan และการเบิกจ่ายเงิน LTC ในเดือน พ.ย. 60 เพื่อติดตามพื้นที่ LTC 36 แห่ง และประชุมติดตามพื้นที่ใหม่ ปี 2560 รอบที่ 2 จำนวน 5 แห่ง ในเดือน มกราคม 2561</p> <p>สรุป (วันที่ 15 มี.ค. 2561) อปท.เข้าร่วมดำเนินงานทั้งหมด 65 แห่ง (ร้อยละ 100.00) ได้รับเงินโอนจาก สปสช. แล้ว 47 แห่ง (ร้อยละ 72.31) จัดทำ Care Plan ส่งให้ อปท.แล้ว 47 แห่ง (ร้อยละ 100) อปท.มีการเบิกจ่ายแล้ว 27 แห่ง (ร้อยละ 57.45) อยู่ระหว่างขั้นตอนการเบิกจ่าย 12 แห่ง (ร้อยละ 25.53) ยังไม่ได้เบิกจ่าย 8 แห่ง (ร้อยละ 17.02)</p>																