

ผลการดำเนินงาน  
บริการการแพทย์ทางไกล  
(Telehealth/Telemedicine)  
จังหวัดสระแก้ว



# แนวทางบริการสาธารณสุขระบบทางไกล (Telehealth) ปีงบประมาณ 2566

วัตถุประสงค์	<ol style="list-style-type: none"> <li>1. เพิ่มการเข้าถึงการบริการที่มีคุณภาพตามมาตรฐาน</li> <li>2. ให้ประชาชนได้รับการรักษาที่มีคุณภาพและมาตรฐาน</li> <li>3. เพิ่มประสิทธิภาพการให้บริการสาธารณสุขโดยการปรับปรุงแบบบริการให้สอดคล้องกับสถานการณ์ COVID-19 เปลี่ยนแปลงสู่สภาวะ New normal</li> </ol>
งบประมาณ	งบ PHC 14.47 ล้านบาท
กลุ่มเป้าหมาย	<b>ผู้ป่วยสิทธิ UC โรคเรื้อรัง (เคส F/U)</b> ที่มีอาการคงที่ ควบคุมโรคได้ดี ต้องรับการดูแลต่อเนื่อง และมีนัดหมายล่วงหน้าในหน่วยบริการ
คุณสมบัติหน่วยบริการ	<ol style="list-style-type: none"> <li>1. เป็นหน่วยบริการในระบบ UC <b>ที่มีศักยภาพการให้บริการการแพทย์ทางไกล</b></li> <li>2. มีความพร้อมของเทคโนโลยีเพื่อการพิสูจน์ตัวตนและการให้บริการการแพทย์ทางไกลที่สามารถสื่อสารกันได้อย่างชัดเจนระหว่างผู้ให้บริการและผู้รับบริการ</li> <li>3. มีผู้ประกอบวิชาชีพที่มีความพร้อมในการให้บริการสาธารณสุขระบบทางไกล ตามมาตรฐานที่สภาวิชาชีพหรือกระทรวงสาธารณสุขกำหนดพร้อมทั้งให้เพียงพอต่อการบริการโดยไม่มีผลต่อการให้บริการหลัก</li> <li>4. มีกระบวนการในการให้บริการสาธารณสุขระบบทางไกลของหน่วยบริการ พร้อมทั้ง <b>ชี้แจงให้ผู้รับบริการรับทราบและยินยอมก่อนเข้ารับบริการ</b></li> <li>5. จัดให้มีการทวนสอบข้อมูลการให้บริการได้ ในกรณีที่ต้องมีการตรวจสอบ</li> <li>6. มาตรฐานการรักษาความมั่นคงด้านสารสนเทศ และมีแผนการจัดการความเสี่ยงและควบคุมความผิดพลาดทางเทคโนโลยีและการสื่อสาร</li> </ol>
ขอบเขตบริการ	<ol style="list-style-type: none"> <li>1. <b>นัดหมายผู้ป่วยเพื่อเข้ารับบริการ</b></li> <li>2. <b>พิสูจน์ตัวตนและแสดงความยินยอมในการเข้ารับบริการของผู้รับบริการ</b></li> <li>3. <b>ให้บริการสาธารณสุขระบบทางไกลโดยผู้ประกอบวิชาชีพของหน่วยบริการตามมาตรฐานที่สภาวิชาชีพหรือกระทรวงสาธารณสุขกำหนด</b></li> <li>4. <b>บันทึกข้อมูลการให้บริการในเวชระเบียนตามแนวทางของหน่วยบริการ</b></li> </ol>
อัตราค่าจ่าย	อัตรา 50 บาท/ครั้ง ผ่านระบบ E-claim

บริการ	หัวข้อ	ปีงบฯ 2566
1. ค่าบริการTelehealth	หลักเกณฑ์เงื่อนไข	ผู้ป่วยรายเก่าในหน่วยบริการ มีอาการคงที่และควบคุมโรคได้ดี
	ผู้มีสิทธิ	สิทธิ UC
	หน่วยบริการ	หน่วยบริการในระบบหลักประกันสุขภาพแห่งชาติมีความพร้อมของเทคโนโลยีเพื่อการสื่อสารมาใช้ในการให้บริการด้านการแพทย์และการสาธารณสุข
	อัตราจ่าย	อัตรา 50 บาทต่อครั้ง
	โปรแกรม	e-Claim
2.บริการจัดส่งยาและเวชภัณฑ์ไปบ้าน	หลักเกณฑ์เงื่อนไข	เป็นการให้บริการแก่ผู้มีสิทธิที่สมัครใจเข้าร่วมโครงการ และเป็นโรคที่ไม่มีความซับซ้อนในการดูแล
	ผู้มีสิทธิ	สิทธิ UC
	หน่วยบริการ	เป็นหน่วยบริการประจำและหรือหน่วยบริการที่รับการส่งต่อ
	อัตราจ่าย	อัตรา 50 บาทต่อครั้ง
	โปรแกรม	e-Claim

# กระบวนการให้บริการ

## \*\*ผู้ป่วยโรคเรื้อรัง(รายเก่า)

คัดกรองผู้ป่วย  
เข้าสู่ระบบ

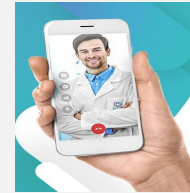
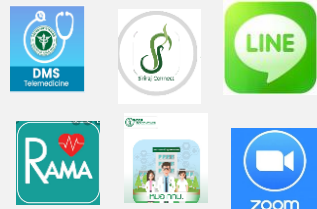
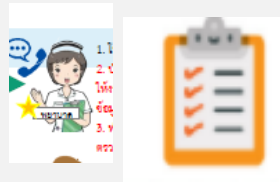
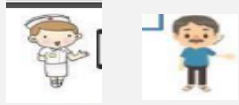
ประสาน  
นัดหมาย

แสดงตัวตน  
ผ่านเทคโนโลยีหรือ  
Application

พบแพทย์  
ออนไลน์  
VDO conference

รับยา  
ไปรษณีย์/ร้านยา

การบันทึกข้อมูล  
และขอค่าบริการ



ผู้ป่วยโรคเรื้อรัง(รายเก่า) ในหน่วยบริการที่มีอาการคงที่ ควบคุมโรคได้ดี และสมัครใจรับบริการทาง telemedicine

ประสานชี้แจงข้อตกลง  
วิธีการตรวจทาง  
Telemedicine  
และนัดหมาย

ตรวจสอบสิทธิการ  
รักษา  
สร้าง visit (OPD)

เตรียมประวัติการรักษา

ผู้ป่วย Download  
Application  
↓  
ตรวจสอบความถูกต้อง  
ของข้อมูล

ผู้ป่วย  
ยืนยันตัวตน  
(Authen)

พบแพทย์ออนไลน์ให้  
คำปรึกษา ตรวจ  
วินิจฉัย รักษา ฟื้นฟู  
บันทึกข้อมูลการ  
ให้บริการ

\*\*บันทึกการตรวจ  
รักษา OPD card

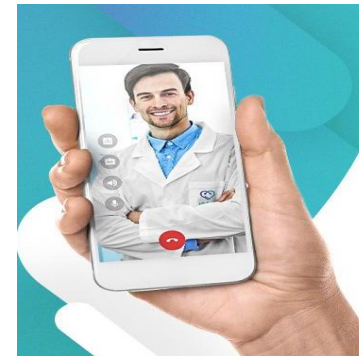
(ถ้ามี) รับยาทาง  
ไปรษณีย์/ร้านยา ร่วมกับ  
บริการเภสัชกรรมทางไกล  
ตามประกาศสภาเภสัช  
กรรม เรื่องกำหนด  
มาตรฐานและขั้นตอนการ  
ให้บริการเภสัชกรรม  
ทางไกล.

บันทึกข้อมูล  
ผ่านโปรแกรม  
E-Claim  
(50 บ./visit)

# นโยบายของจังหวัดสระแก้ว

โรงพยาบาลเปิดให้บริการทุกแห่ง  
วางระบบ Telemed เชื่อมโยงกับ  
โรงพยาบาลส่งเสริมสุขภาพตำบล  
ในเขตที่รับผิดชอบทุกแห่ง

เป้าหมายปี 66 จำนวน 3,500 ราย





# จังหวัดที่มีการบริการการแพทย์ทางไกลตามเกณฑ์กำหนด

## ตัวชี้วัด (วัดระดับเขต)

1. จว.ในเขตเปิดให้บริการ Telemed ไม่น้อยกว่าร้อยละ 50 (4 จังหวัด)
2. จังหวัดที่เปิดให้บริการ มี Telemed อย่างน้อย 3 รพ.ต่อจังหวัด

## ผลการดำเนินงาน

1. ประชุมมอบนโยบาย กำหนดแนวทางร่วมกับการประชุมคกก.ดิจิทัลทางการแพทย์ 2 ครั้ง
2. ประเมินศักยภาพฯ ตามแบบเขตสุขภาพที่ 6 ร้อยละ 100
3. ขึ้นทะเบียน Telemedicine กับ สปสช. ร้อยละ 100
4. ประชุมชี้แจงแนวทางการดำเนินงานฯ ร่วมกับเขต และ สปสช. ผ่านระบบออนไลน์
5. แจ้างเวียนแนวทางการ Telemedicine และ E-Cliam ให้กับ CUP ทุกแห่ง
6. ลงพื้นที่ติดตามความก้าวหน้าและรับฟังปัญหาอุปสรรคการดำเนินงาน รอบ 6 เดือน
7. รายงานความก้าวหน้าผลการดำเนินงาน ในกลุ่มไลน์ และ คปสจ.

Small success	<b>ไตรมาส 1</b> -	<b>ไตรมาส 2</b> <ul style="list-style-type: none"> <li>• เขตสุขภาพ มีรายชื่อ รพ. ที่มีการให้บริการการแพทย์ทางไกล และที่มีแผนจะให้บริการการแพทย์ทางไกลในปีงบประมาณ พ.ศ. 2566</li> <li>• รพ. มีการจัดทีมบุคลากรเพื่อกำกับดูแลการให้บริการการแพทย์ทางไกล</li> <li>• รพ. มีผลการให้บริการการแพทย์ทางไกล</li> <li>• ศทส. มีสรุปภาพรวมรูปแบบการให้บริการ Telemedicine ระดับจังหวัด ระดับเขต สุขภาพ</li> </ul>	<b>ไตรมาส 3</b> <ul style="list-style-type: none"> <li>• อสม. มีส่วนร่วมในการให้บริการการแพทย์ทางไกล โดยใช้กลไก 3 หมอ</li> <li>• ศทส. มีสรุปภาพรวมสถานะความพร้อมด้านความปลอดภัยไซเบอร์ ระดับจังหวัด ระดับเขต สุขภาพ</li> </ul>	<b>ไตรมาส 4</b> <ul style="list-style-type: none"> <li>• มีจำนวนครั้งการให้บริการการแพทย์ทางไกล ไม่น้อยกว่า 3,500 ครั้งต่อปี/จังหวัด จาก รพ. ไม่น้อยกว่า 3 แห่ง</li> <li>• มีแนวทางจัดรูปแบบการบริการการแพทย์ทางไกล ที่นำไปจัดทำมาตรฐานขั้นต่ำสำหรับบริบทที่ต่างกัน</li> </ul>
---------------	----------------------	---	--	--



จังหวัดที่มีบริการการแพทย์ทางไกลตามเกณฑ์ที่กำหนด ปีงบประมาณ 2566



เขตสุขภาพ	จำนวนจังหวัด	จำนวนบริการการแพทย์ทางไกลครั้ง	จำนวนจังหวัดที่ผ่าน
เขตสุขภาพที่ 1	8	18,141	2
เขตสุขภาพที่ 2	5	7,496	1
เขตสุขภาพที่ 3	5	7,611	1
เขตสุขภาพที่ 4	8	2,561	0
เขตสุขภาพที่ 5	8	9,265	1
เขตสุขภาพที่ 6	8	5,807	0
เขตสุขภาพที่ 7	4	10,225	0
เขตสุขภาพที่ 8	7	41,021	3
เขตสุขภาพที่ 9	4	14,437	1
เขตสุขภาพที่ 10	5	3,635	0
เขตสุขภาพที่ 11	7	1,539	0
เขตสุขภาพที่ 12	7	8,289	1
เขตสุขภาพที่ 13	0	0	0
รวม	76	130,027	10

หมายเหตุ ::  
วันที่ประมวลผล :: 19 พฤษภาคม 2566

จังหวัดที่มีบริการการแพทย์ทางไกลตามเกณฑ์ที่กำหนด เขตสุขภาพที่ 6 ปีงบประมาณ 2566



จังหวัด	จำนวนจังหวัด	จำนวนบริการ การแพทย์ทางไกล ครั้ง	จำนวนจังหวัดที่ผ่าน
สมุทรปราการ	1	28	0
ชลบุรี	1	3,494	0
ระยอง	1	481	0
จันทบุรี	1	1,117	0
ตราด	1	27	0
ฉะเชิงเทรา	1	502	0
ปราจีนบุรี	1	74	0
สระแก้ว	1	72	0
<b>รวม</b>	<b>8</b>	<b>5,795</b>	<b>0</b>

หมายเหตุ ::

วันที่ประมวลผล :: 18 พฤษภาคม 2566



ผลการดำเนินงานระบบการแพทย์ทางไกล (Telemedicine) จังหวัดสระแก้ว

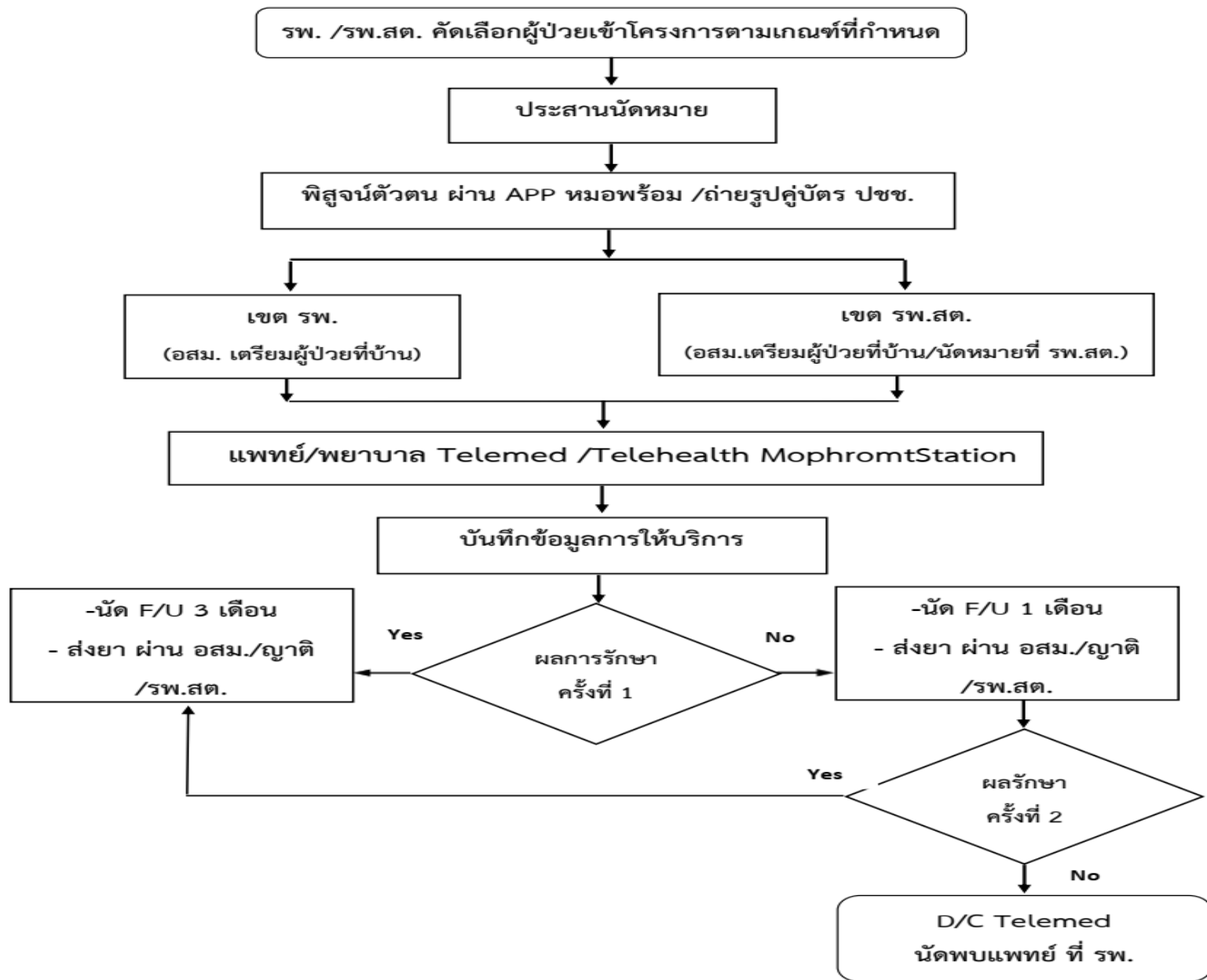
รพ.	รพ.สต. ในเขตที่ รับผิดชอบ	รพ.สต.ในเขตที่ รับผิดชอบ ที่เปิดให้บริการ ร่วมกับ รพ.	ร้อยละ	จำนวนผู้ป่วยที่ได้รับบริการ (ราย)		หมายเหตุ
				เป้าหมาย	ผลงาน	
รพ.ร.สก	21	0	0	500	21 (อยู่ระหว่าง Upload เข้าสู่ระบบ HDC)	
อรัญประเทศ	16	0	0	500	0	
คลองหาด	9	0	0	100	0	
ตาพระยา	15	0	0	100	0	
วังน้ำเย็น	5	0	0	300	0	
วัฒนานคร	21	1	4.76	500	58 ราย ( 31 ราย อยู่ระหว่าง Upload เข้าสู่ระบบ HDC) เป็น ผป. รพ.สต.หนองน้ำใส 6 ราย	วางระบบร่วมกับ รพ.สต.ทุกแห่ง แล้ว วางแผน Tele อย่างน้อย เดือนละ 1 ครั้ง/รพ.สต. (ครั้งละ 30 คน)
วังสมบูรณ์	6	0	0	100	0	
เขาฉกรรจ์	6	0	0	200	0	
โคกสูง	9	0	0	630	14 ราย	
รวม	108	1	0.92	2,930	72 ราย (อยู่ระหว่าง Upload HDC 52 ราย)	

ความก้าวหน้าผลการดำเนินงานระบบการแพทย์ทางไกล (Telemedicine) จังหวัดสระแก้ว

รพ.	รพ.สต. ที่รับผิดชอบ	แต่งตั้ง คกก./ประชุม คกก.และ ผู้เกี่ยวข้อง	Flow Chart การ จัดบริการ	เป้าหมาย การบริการ (ราย)	ระบบประสาน นัดหมาย (เตรียมประวัติ การรักษา /สถานที่)	ระบบการแสดง ตัวตน (Authen) ผ่าน App	พบแพทย์ออนไลน์ Line /หมอพร้อม แล้ว (ราย)	รูปแบบ การรับยา ( อสม./รพ. สต./ญาติ)	การบันทึก ข้อมูลและ E – claim (ราย)	ปัญหาอุปสรรค ในการดำเนินงาน	เริ่มเปิด ให้บริการ	ผู้รับผิดชอบ/เบอร์ โทร
รพ.ร.สก	21	มี/ประชุม คกก. ดิจิทัล	มี	500	9 จุด (เปิดให้บริการแล้ว 1 จุด ได้แก่ OPD)	มี	21 (อยู่ระหว่าง Upload เข้าระบบ HDC)	มี (ระบบเดิม)	21	อยู่ระหว่างเชื่อม ระบบกับ รพ.สต.	1 พ.ค. 66 เปิด OPD 1ก.ค. 66 (CMU/ศิษย์)	โลทอง 098 8246659
อรัญ ประเทศ	16	มี/ประชุม คณะกรรมการย่อย	มี	500	อยู่ระหว่าง เตรียมการ	อยู่ระหว่าง เตรียมการ	0	มี (ระบบเดิม)	0	อยู่ระหว่างเชื่อม ระบบกับ รพ.สต.	1 มิ.ย.66	จิรภา/กุลดา 088 0229534
คลองหาด	9	มี/ประชุม คณะกรรมการย่อย	มี	100	อยู่ระหว่าง เตรียมการ	อยู่ระหว่าง เตรียมการ	0	มี (ระบบเดิม)	0	อยู่ระหว่างเชื่อม ระบบกับ รพ.สต.	20 มิ.ย.66	บุญยรัตน์ 093 9935364
ตาพระยา	15	มี/ประชุม คณะกรรมการย่อย	มี	100	1 จุด อยู่ระหว่าง เตรียมการ (คลินิก ผป.เรือรัง)	อยู่ระหว่าง เตรียมการ	0	มี (ระบบเดิม)	0	อยู่ระหว่างเชื่อม ระบบกับ รพ.สต.	18 พ.ค. 66	ปัทมา 065 2694141
วังน้ำเย็น	5	มี/ประชุม คณะกรรมการย่อย	มี	300	2 จุด (อยู่ระหว่าง เตรียมการ (OPD/ จิตเวช)	อยู่ระหว่าง เตรียมการ	0	มี (ระบบเดิม)	0	อยู่ระหว่างเชื่อม ระบบกับ รพ.สต.	18 พ.ค. 66	.จันทร์นิภา 092 3979236
วัฒนานคร	21	มี/ประชุม คกก. ดิจิทัล	มี	500	1 จุด (คลินิก ผป. เรือรัง)	มี	58 ราย ( 31 ราย อยู่ระหว่าง Upload เข้าระบบ HDC)	มี (ระบบเดิม)	58	เริ่มทดลองระบบ รพ.สต. 1 แห่ง (หนองน้ำใส)	4 เม.ย.66	ลัดดา 086 85095310
วังสมบูรณ์	6	มี/ประชุม คณะกรรมการย่อย	มี	100	1 จุด อยู่ระหว่าง เตรียมการ (OPD)	อยู่ระหว่าง เตรียมการ	0	มี (ระบบเดิม)	0	อยู่ระหว่างเชื่อม ระบบกับ รพ.สต.	18 พ.ค. 66	สุกัญญา 065 8640111
เขาฉกรรจ์	6	มี/ประชุม คณะกรรมการย่อย	มี	200	1 จุด อยู่ระหว่าง เตรียมการ (OPD)	อยู่ระหว่าง เตรียมการ	0	มี (ระบบเดิม)	0	อยู่ระหว่างเชื่อม ระบบกับ รพ.สต.	18 พ.ค. 66	วารีย์ 089 0941945
โคกสูง	9	มี/ประชุม คกก. ดิจิทัล	มี	630	1 จุด (ห้องประชุม ชั้น 2 รพ.)	มี	14 ราย	มี (ระบบเดิม)	14	การใช้เครื่องมือและ สื่อสารระหว่างแพทย์ กับ ผป.	15 พ.ค. 66	จินตนา 086 3659354
รวม	108			2,930			72 ราย (อยู่ระหว่าง Upload HDC 52 ราย)		124			

ข้อมูล ณ วันที่ 17 พฤษภาคม 2566

(ร่าง)แนวทางการจัดบริการการแพทย์ทางไกล (Telemedicine) จังหวัดสระแก้ว



หมายเหตุ  
Flow Chart การให้บริการ  
Telemed ให้ยึดตาม  
การขึ้นทะเบียน สปสช.  
ของแต่ละ รพ.



THANK YOU