

การเตรียมความพร้อมเพื่อรองรับอุบัติเหตุ

เทศกาลสงกรานต์ 2565



กลุ่มงานควบคุมโรคไม่ติดต่อ
สำนักงานสาธารณสุขจังหวัดสระแก้ว

ชีวิตวิถีใหม่ ขับขี่อย่างปลอดภัย ไร้อุบัติเหตุ

7 วันสุขใจ วันที่ 11 - 17 เมษายน 2565

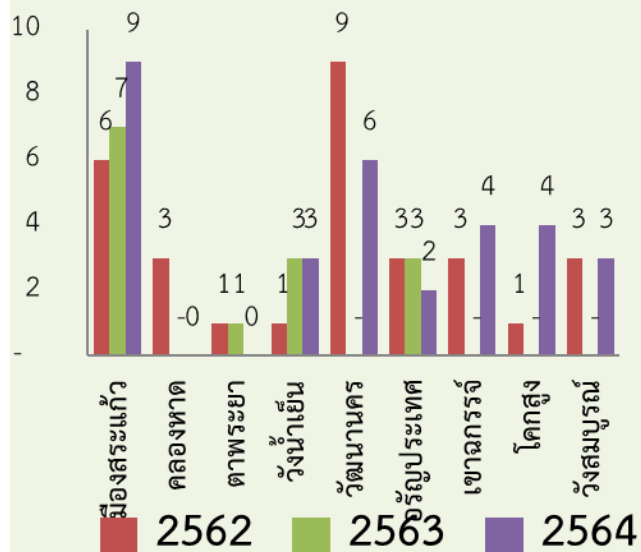
ค่าเฉลี่ย 3 ปีย้อนหลัง (พ.ศ.2562-2564)

ตัวชี้วัด

จำนวน อุบัติเหตุ (ครั้ง)

25

ไม่เกิน 24



รวม 9 อำเภอ

30

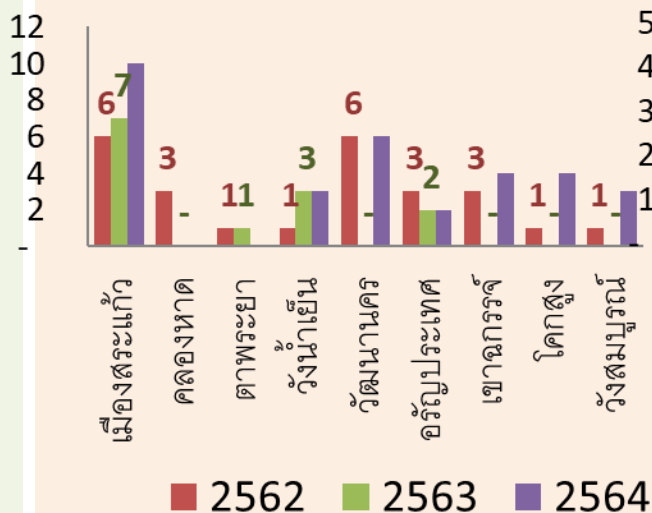
14

31

ผู้บาดเจ็บ(admit)(คน)

23

ไม่เกิน 22



รวม 9 อำเภอ

36

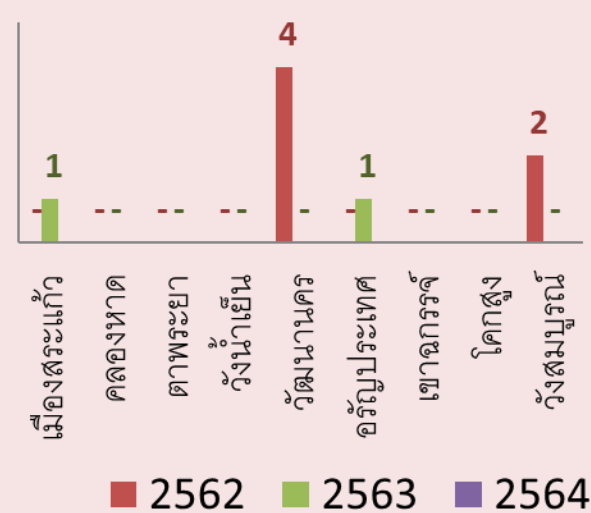
25

13

ผู้เสียชีวิต(ราย)

3

ไม่เกิน 3



รวม 9 อำเภอ

6

2

0

เป้าหมายการดำเนินงาน

“ชีวิตวิถีใหม่ ขับขี่อย่างปลอดภัย ไร้อุบัติเหตุ”

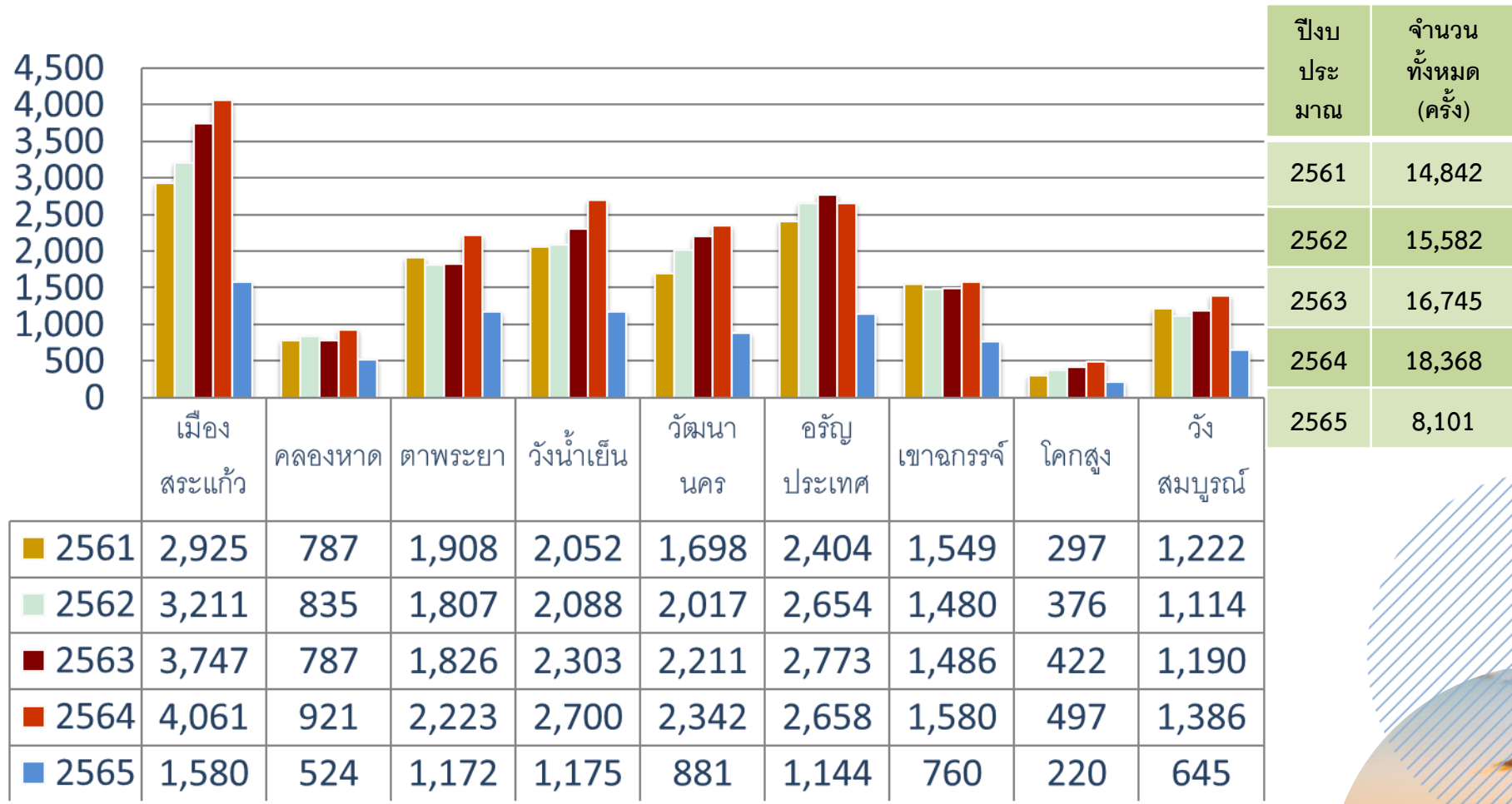
สถิติการเกิดอุบัติเหตุทางถนน และจำนวนผู้บาดเจ็บ(admit)และผู้เสียชีวิต ช่วงเทศกาลสงกรานต์ พ.ศ.2565 ลดลง 5% โดยคิดจากค่าเฉลี่ยสถิติอุบัติเหตุทางถนนช่วงเทศกาลสงกรานต์ ย้อนหลัง 3 ปี (พ.ศ.2562-2564)

อำเภอ	สถิติอุบัติเหตุทางถนนเทศกาลสงกรานต์ ของจังหวัดสระแก้วย้อนหลัง 3 ปี					
	ค่าเฉลี่ย 3 ปี พ.ศ.2562-2564			เป้าหมาย	เป้าหมาย	เป้าหมายผู้เสียชีวิต
	จำนวนอุบัติเหตุ (ครั้ง)	ผู้บาดเจ็บ(admit) (คน)	ผู้เสียชีวิต (ราย)	จำนวนอุบัติเหตุ (ครั้ง) ลดลง 5%	ผู้บาดเจ็บ(admit) (คน) ลดลง 5%	(ราย) ลดลง 5%
เมืองสระแก้ว	7.33	7.67	0.33	7	8	0
คลองหาด	1.00	1.00	0.00	1	1	0
ตาพระยา	0.67	0.67	0.00	1	1	0
วังน้ำเย็น	2.33	2.33	0.00	2	2	0
วัฒนานคร	5.00	4.00	1.33	5	4	2
อรัญประเทศ	2.67	2.33	0.33	3	2	0
เขาฉกรรจ์	2.33	2.33	0.00	2	2	0
โคกสูง	1.67	1.67	0.00	2	2	0
วังสมบูรณ์	2.00	1.33	0.67	2	1	1
รวม	25.00	23.33	2.66	25	23	3

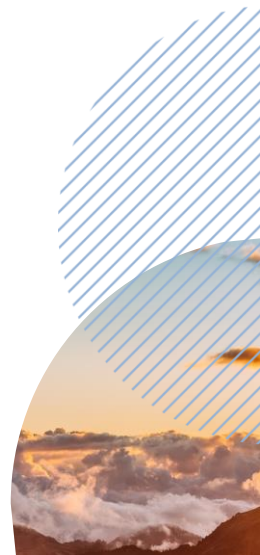


จำนวนการให้บริการระบบ EMS จังหวัดสระแก้ว

จำแนกรายอำเภอ ปีงบประมาณ 2561-2565



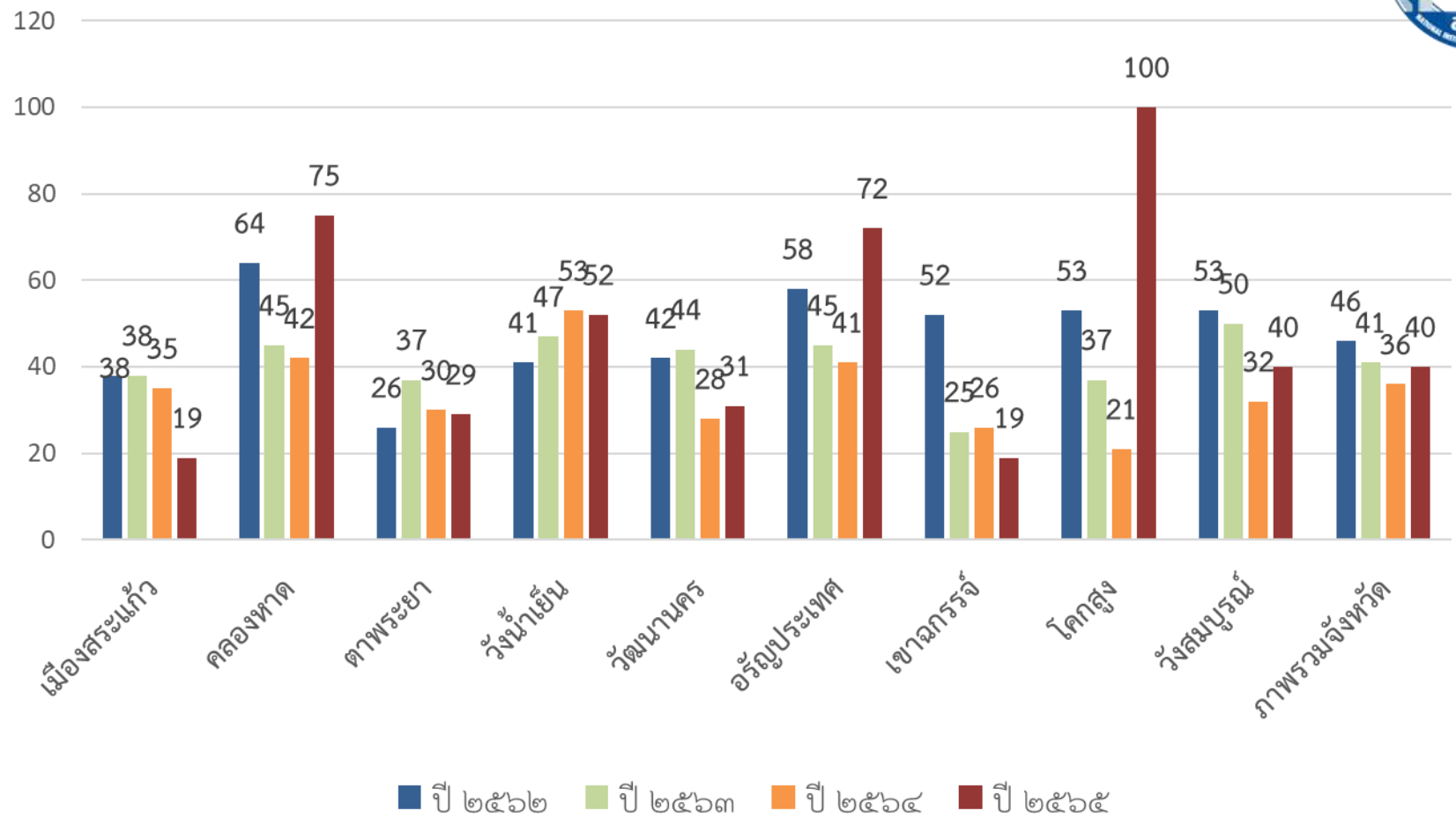
(ปีงบประมาณ 2565 ข้อมูล ณ วันที่ 18 มี.ค.65)



ร้อยละของผู้ป่วยวิกฤติได้รับการปฏิบัติการฉุกเฉินภายใน 8 นาที (ภายใน 10 กม.)



เป้าตัวชี้วัด สพฉ. ร้อยละ 35



คำอธิบาย : ผู้ป่วยฉุกเฉินระดับวิกฤติ(สีแดง) ที่เริ่มได้รับการปฏิบัติการภายใน ๘ นาทีนับรวมตั้งแต่ขั้นตอนได้รับแจ้ง ถึงขั้นตอนชุดปฏิบัติการฉุกเฉินเริ่มให้การช่วยเหลือ

การเตรียมความพร้อมในทุกCPU

- 1.รณรงค์ประชาสัมพันธ์ การป้องกันและลดอุบัติเหตุทางถนน
- 2.เตรียมแผนรับมืออุบัติเหตุหมู่
- 3.ประชาสัมพันธ์ใช้บริการ 1669
- 4.เตรียมความพร้อมระบบสื่อสาร
- 5.เตรียมความพร้อมหน่วยบริการการแพทย์ฉุกเฉินทุกระดับ (EMS)
- 6.การเก็บข้อมูลช่วง7วันอันตราย
- 7.การรายงานข้อมูลด่วนให้ผู้บริหารรับทราบกรณีเกิดอุบัติเหตุหมู่ หรือเหตุการณ์ที่น่าสนใจ



Mastery



Originality



People Centered



Humility

ประชาชนสุขภาพดี เจ้าหน้าที่มีความสุข ระบบสุขภาพยั่งยืน