



การดำเนินงาน

คณะทำงานพัฒนาโรงพยาบาล
ส่งเสริมการใช้ยาอย่างสมเหตุผล
และคณะกรรมการบริหารเวชภัณฑ์
ระดับจังหวัด (ด้านยา)

ประจำปีงบประมาณ พ.ศ. 2564

1. RDU community

3

ระบบการเฝ้าระวังความปลอดภัยด้านยาและผลิตภัณฑ์สุขภาพ

ค้นหา ICD10 จาก Trigger ที่สำคัญที่นำมาใช้ค้นหาปัญหา
จากการใช้ยาทุก 15 วัน

ส่งข้อมูลเดสก์ที่พบปัญหาทาง Google drive ให้กับ รพ. ในจังหวัดสระแก้ว
(แยก sheet เป็นรายโรงพยาบาล)

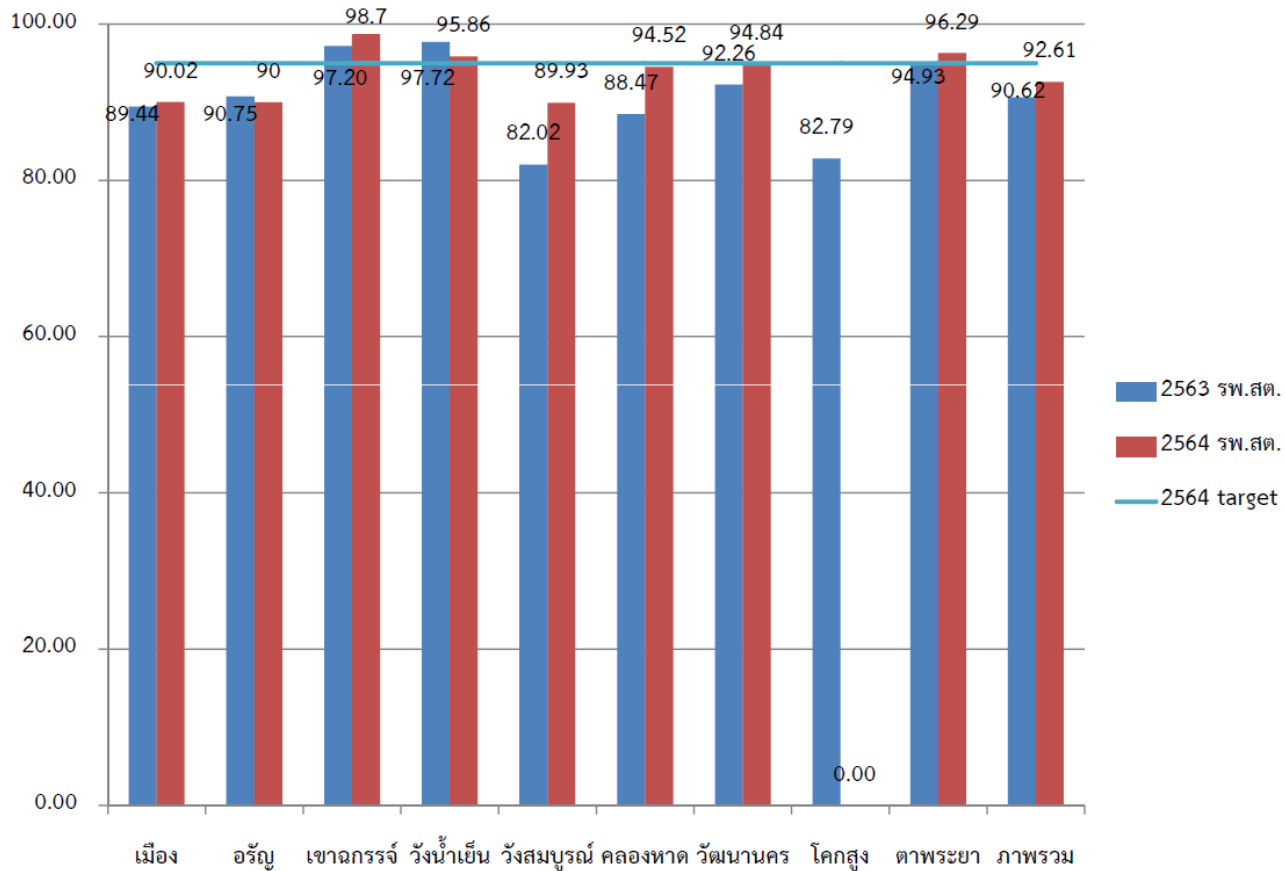
จัดฝึกอบรมการให้เครื่องมือ(แบบสอบถาม) แก่เจ้าหน้าที่
แต่งตั้ง Case manager ของแต่ละโรงพยาบาล แจงเจ้าของพื้นที่ (จนท.รพ.สต./อสม.)
ลงพื้นที่ตรวจสอบและซักประวัติผู้ป่วยโดยมีข้อคำถาม Check list ตามแบบสอบถาม
(ทำใน Google form)

วิเคราะห์ข้อมูลจาก Record ที่ได้รับ
– พบปัญหาที่ร้าย ความถี่ที่พบ พื้นที่ไหน แหล่งซื้อที่ใด

สำนักงานสาธารณสุขจังหวัดสระแก้ว ดำเนินการตามขั้นตอนของกฎหมาย

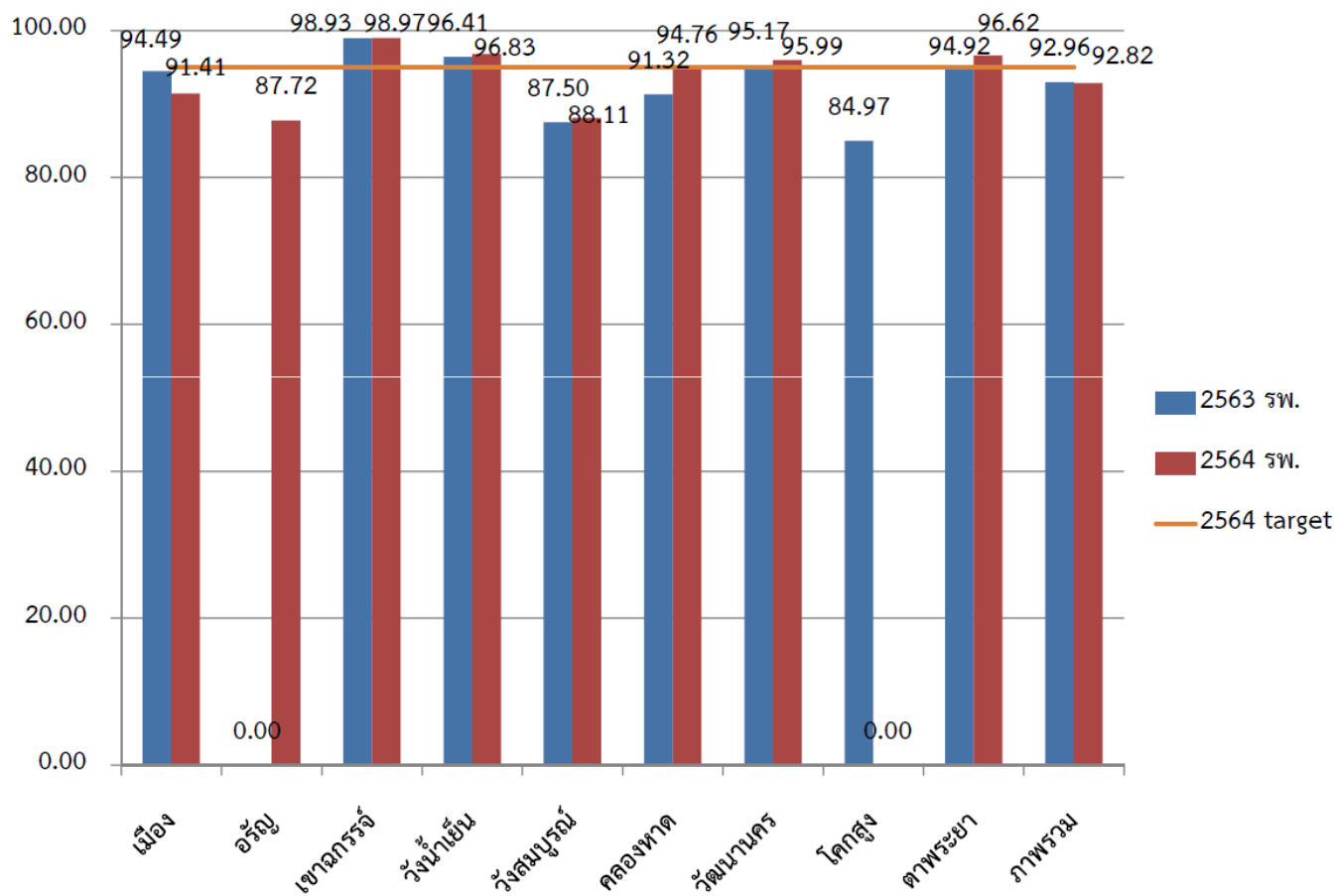
2.ระบบการเฝ้าระวังอุณหภูมิวัดชื้น

ร้อยละของการควบคุมอุณหภูมิตู้เย็นวัดชื้นอยู่ในช่วงมาตรฐาน รพ.สต. จังหวัดสระแก้ว 2563- 2564 (ต.ค.63-พ.ย.63) (ข้อมูลจาก Data logger)



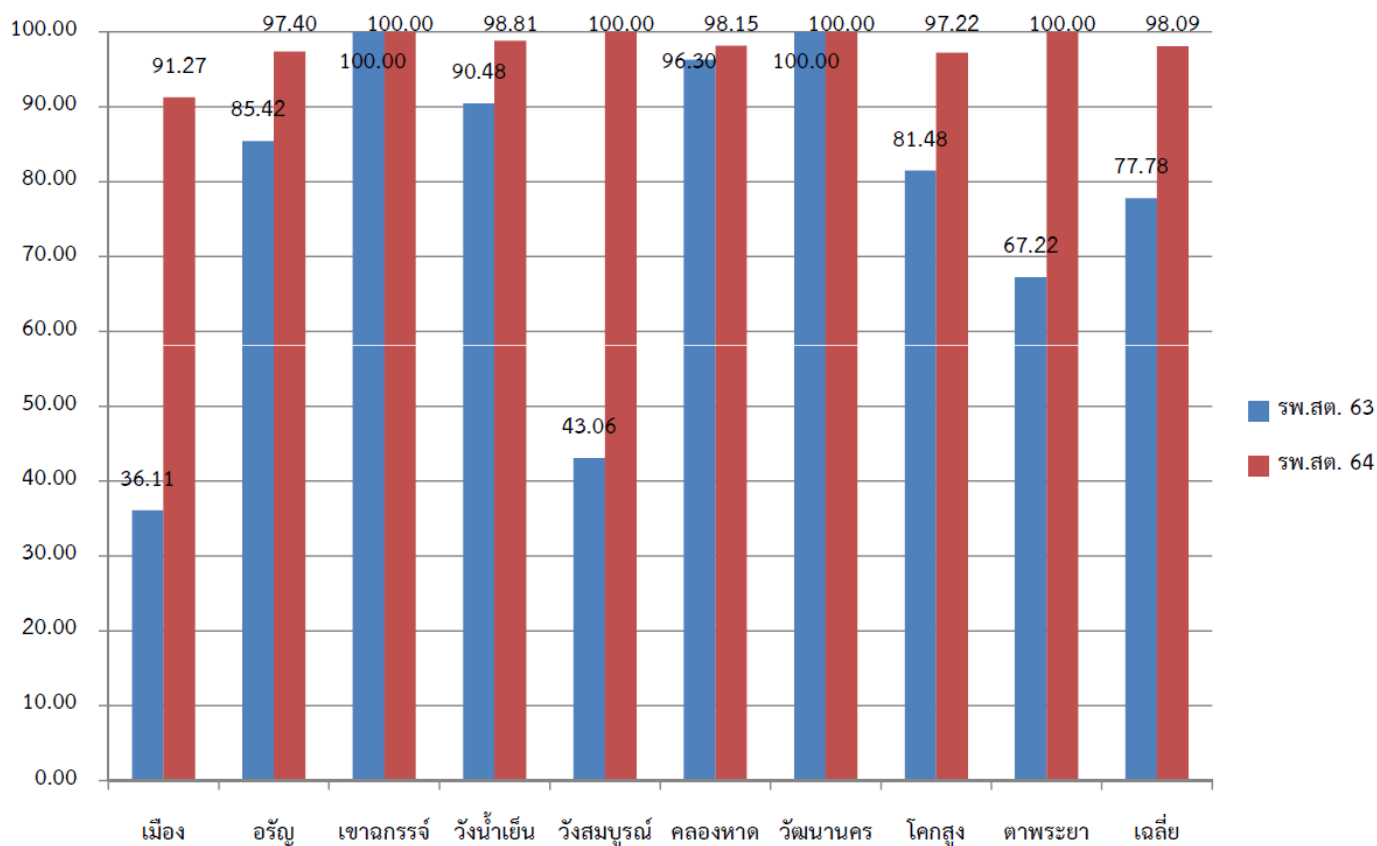
2.ระบบการเฝ้าระวังอุณหภูมิวัดชื้น

ร้อยละของการควบคุมอุณหภูมิตู้เย็นวัดชื้นอยู่ในช่วงมาตรฐาน รพ.จังหวัดสระแก้ว 2563- 2564
(ต.ค.63-พ.ย.63) (ข้อมูลจาก Data logger)



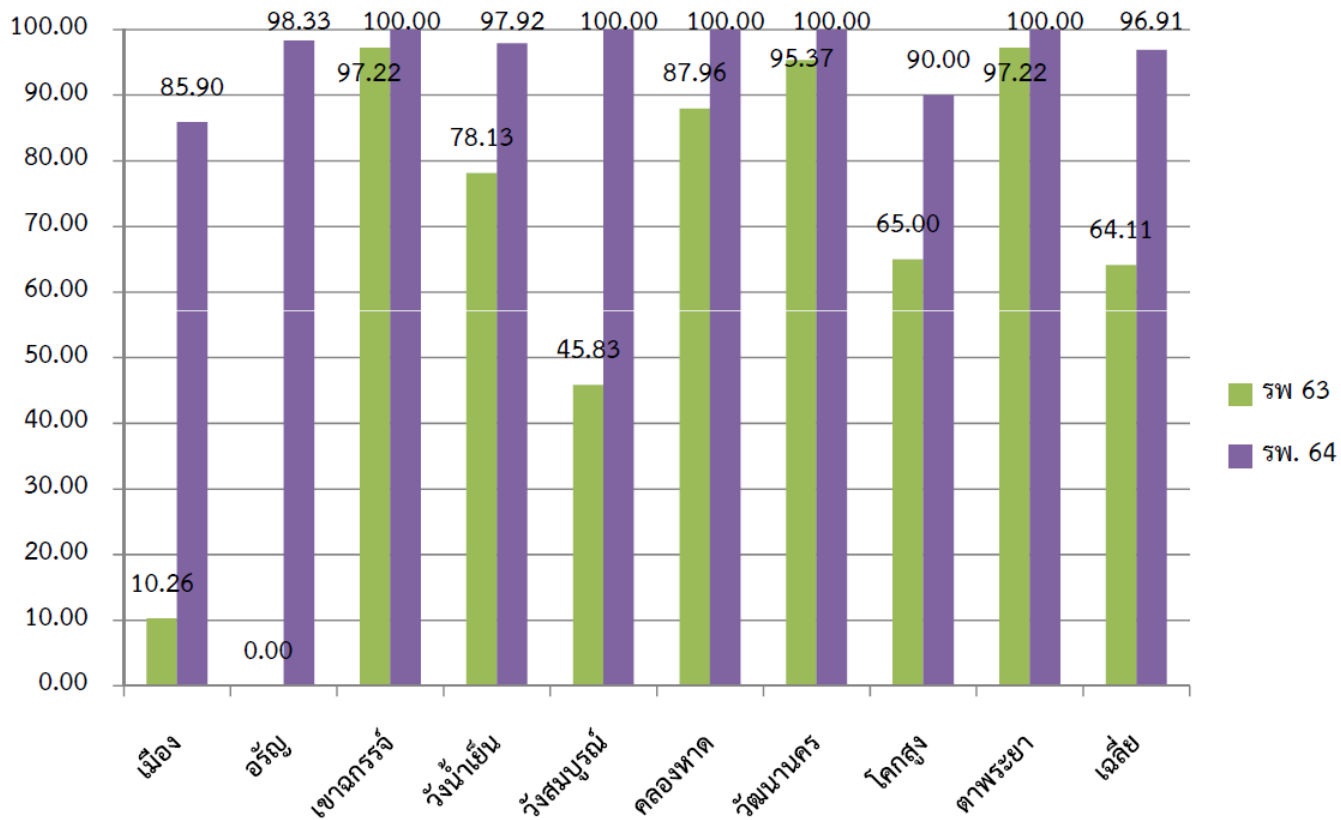
2.ระบบการเฝ้าระวังอุณหภูมิวัดขึ้น

ร้อยละของการติดตามอุณหภูมิตู้เย็นวัคซีน รพ.สต. จังหวัดสระแก้ว 2563 – 2564
(ต.ค.63-พ.ย.63) (ข้อมูลจาก Data logger)



2.ระบบการเฝ้าระวังอุณหภูมิวัดชื้น

ร้อยละของการติดตามอุณหภูมิตู้เย็นวัดชื้น รพ.จังหวัดสระแก้ว 2563 – 2564
(ต.ค.63-พ.ย.63) (ข้อมูลจาก Data logger)



ขอบคุณค่ะ