

ผลงานการให้บริการทางทันตกรรม รอบ 6 เดือน



ตัวชี้วัด : ร้อยละเด็กกลุ่มอายุ 0-12 ปีฟันดีไม่มีผุ (cavity free)

รอบ 6 เดือน

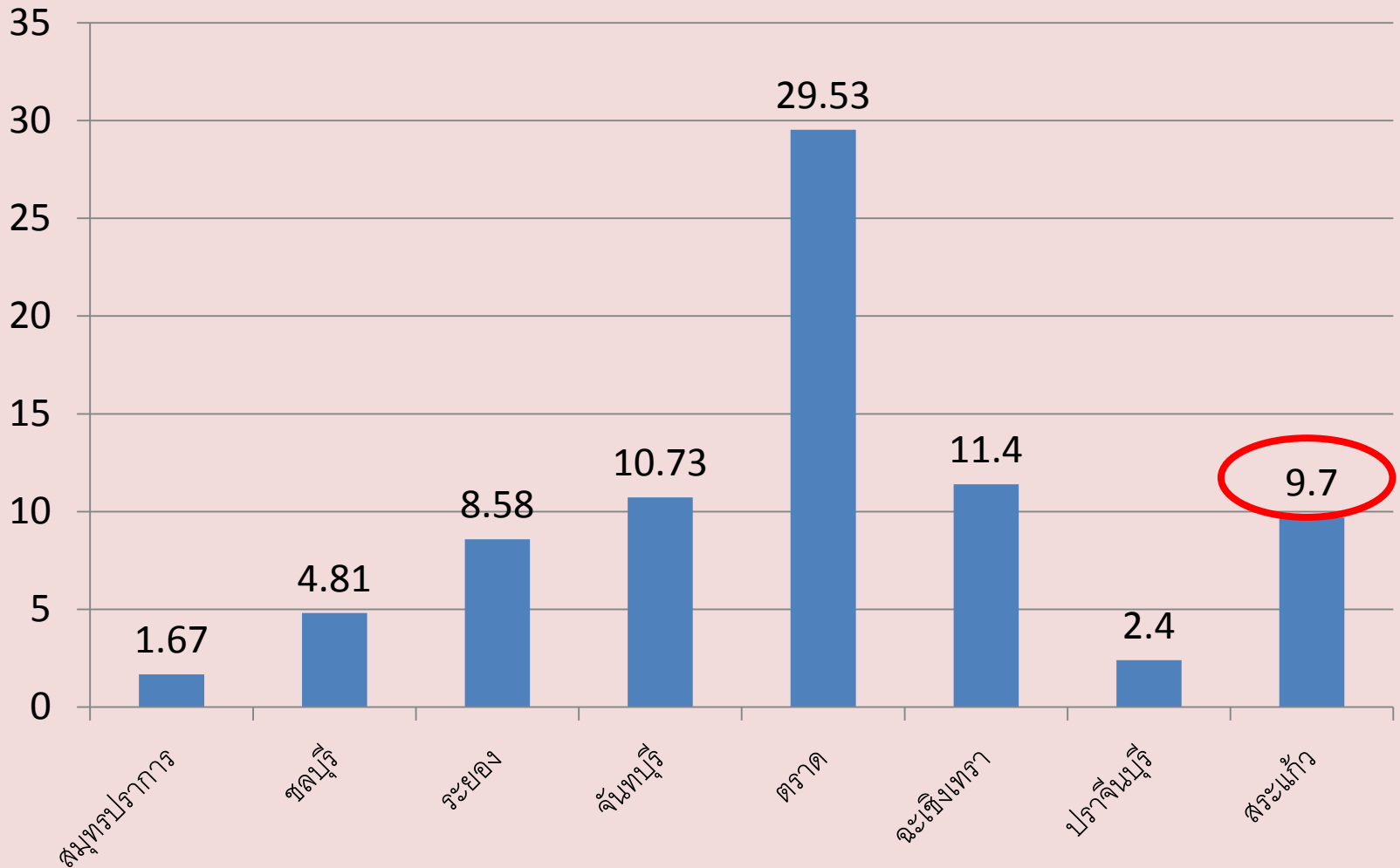
- ร้อยละเด็ก 6-12 ปี ได้รับการบริการทันตกรรม
- ร้อยละเด็ก 6 ปี ได้รับการบริการเคลือบหลุมร่องฟัน
- ติดตามบริการเคลือบหลุมร่องฟัน (ดำเนินการในช่วงเดือนมิถุนายน)
- จัดเวทีแลกเปลี่ยนเรียนรู้เครือข่ายเด็กไทยฟันดี สุขภาพดี

เครือข่ายโรงเรียนในจังหวัดสระแก้วเป็นตัวแทนเขตในการจัดนิทรรศการเผยแพร่กิจกรรมเครือข่ายเด็กไทยฟันดีของจังหวัดสระแก้ว พร้อมทั้งมีเครือข่ายใหม่ของจังหวัดสระแก้วที่จะเริ่มดำเนินการในปีการศึกษา 2560 เข้าร่วมในเวทีแลกเปลี่ยนเรียนรู้เครือข่ายเด็กไทยฟันดี สุขภาพดีระดับประเทศ ในวันที่ 14-16 กุมภาพันธ์ 2560

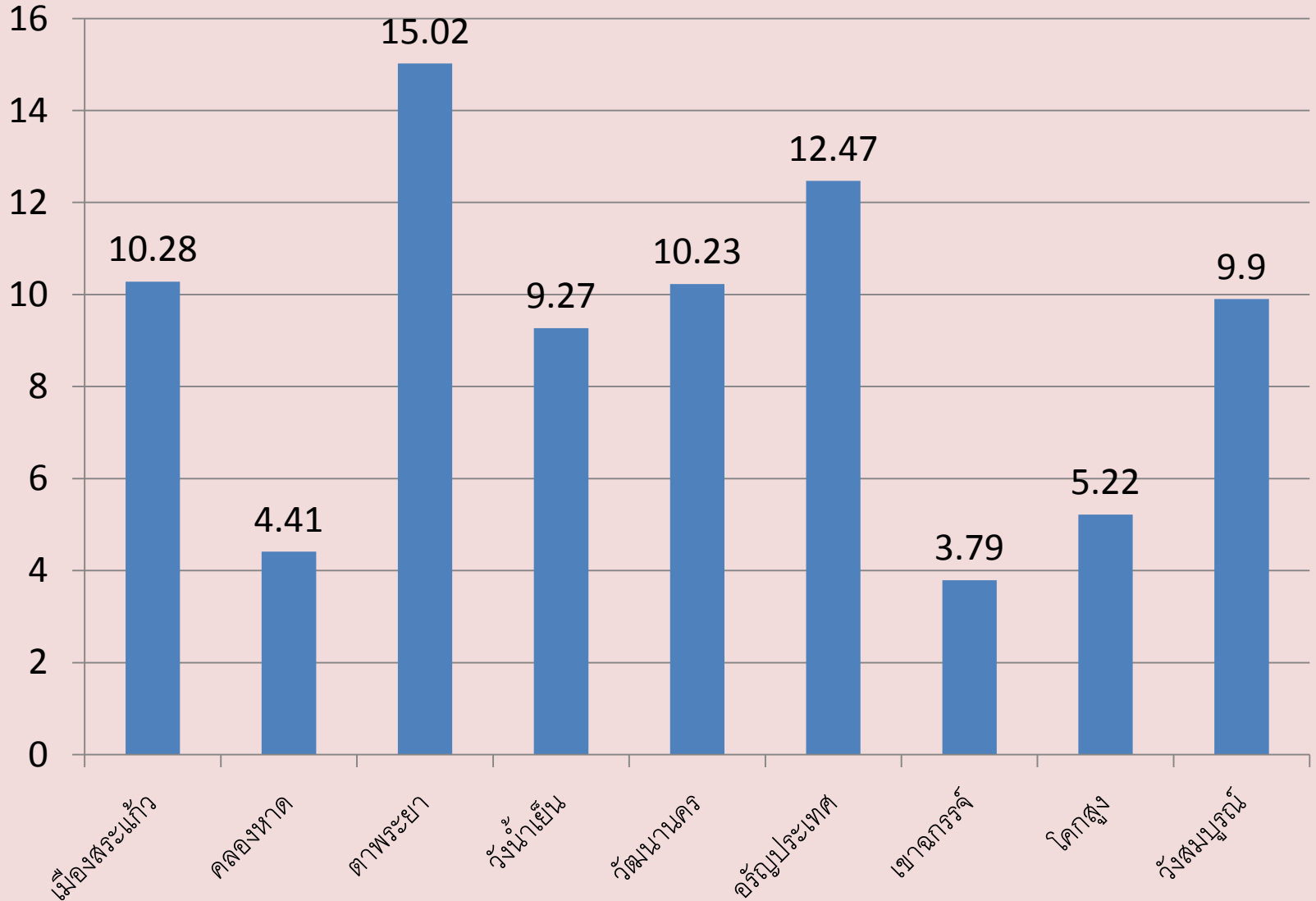
- เยี่ยมเสริมพลังจากทีมส่วนกลาง

ส่วนกลางออกมาเยี่ยมเสริมพลังโรงเรียนเครือข่ายเด็กไทยฟันดีสุขภาพดี จังหวัดสระแก้ว ในวันที่ 19 เมษายน 2560

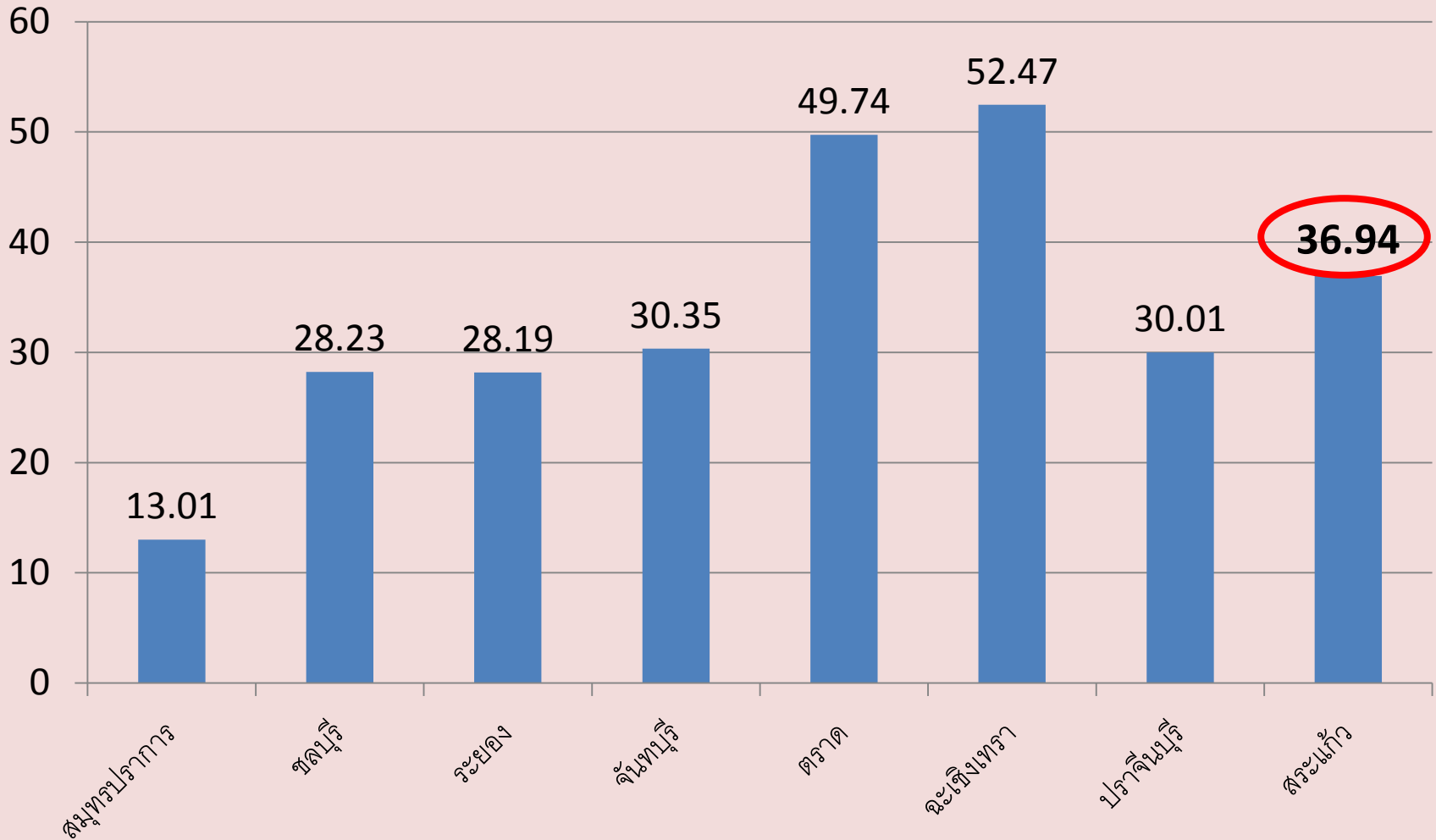
ร้อยละเด็ก 6 ปีได้รับการเคลือบหลุมร่องฟันแท้ เขตสุขภาพที่ 6



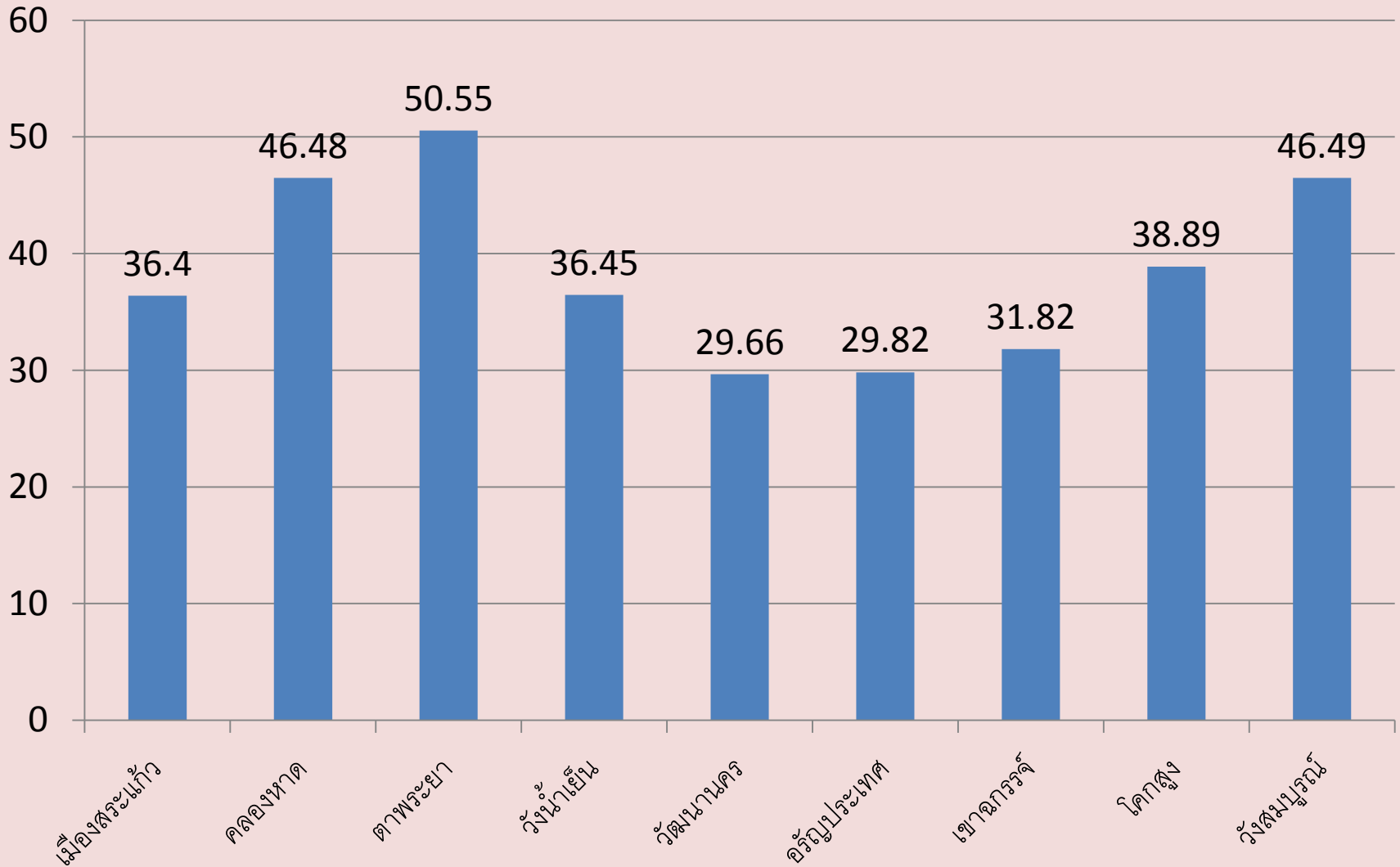
ร้อยละเด็ก 6 ปีได้รับการเคลือบหลุมร่องฟันแท้



6 - 12 ปีได้รับบริการทันตกรรมในเขตสุขภาพที่ 6



6 - 12 ปี ได้รับบริการทันตกรรมในจังหวัดสระแก้ว



ผลการดำเนินงานตาม Service plan ปี 60 จังหวัดสระแก้ว เป็นอันดับ 1 ของเขตสุขภาพที่ 6

ตัวชี้วัด	ปี 60	
	เป้าหมาย	ผลงาน
1. รพ.สต./ศสม. ที่จัดบริการสุขภาพช่องปากที่มีคุณภาพ องค์ประกอบที่ 1 : รพ.สต./ศสม. ที่จัดบริการสุขภาพช่องปากตามเกณฑ์ใน 6 กลุ่มเป้าหมาย 14 กิจกรรม องค์ประกอบที่ 2 : รพ.สต./ศสม. ให้บริการ 200 คน ต่อ 1000 ประชากร	ร้อยละ 60	35.78
2. ประชาชนเข้าถึงบริการสุขภาพช่องปาก	ร้อยละ 35	24.15

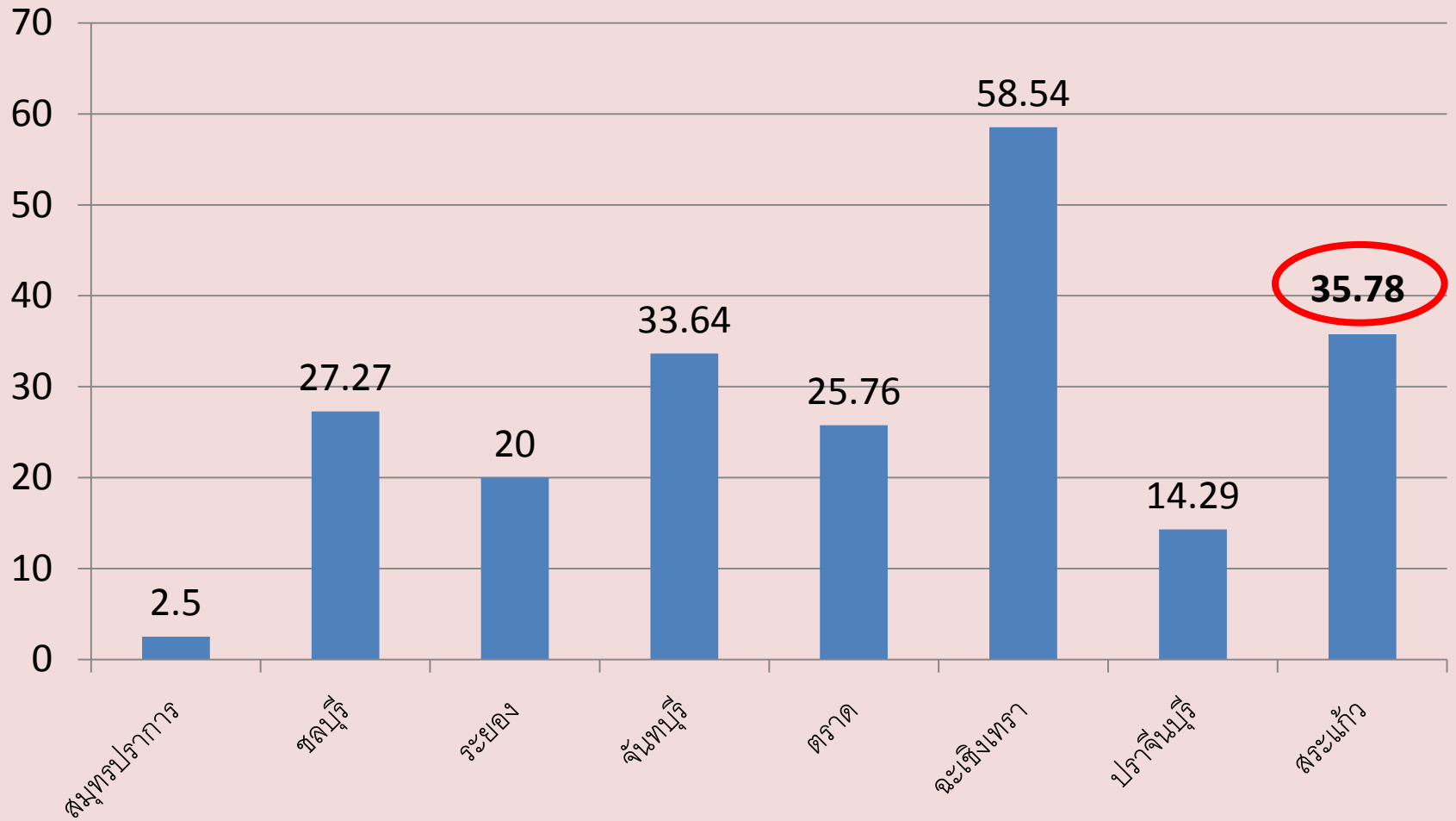
ตัวชี้วัด	เกณฑ์ปี 60	รายละเอียด	ผลการดำเนินการ									
			รวม จังหวัด	เมือง	คลอง หาด	ตาพระ ยา	วังน้ำ เย็น	วัฒนา นคร	อรัญ ประเทศ	เขา ฉกรรจ์	โคกสูง	วัง สมบูรณ์
ร้อยละหน่วยบริการปฐมภูมิ จัดบริการทันตกรรม	ร้อยละ 60	A = จำนวนหน่วยบริการ ปฐมภูมิที่จัดบริการสุขภาพ ช่องปากผ่าน 14 กิจกรรม	68	15	6	6	4	13	12	6	3	6
		B = รพ.สต./ศสม.จัดบริการ สุขภาพช่องปากที่ ครอบคลุมประชากรได้ ตามเกณฑ์ร้อยละ ๒๐	50	9	5	10	5	16	9	2	3	3
		C = จำนวนหน่วยบริการ ปฐมภูมิทั่วประเทศ	109	22	9	15	5	21	16	6	9	6
		ผ่านทั้ง A และ B	39	6	4	3	4	10	6	2	1	3
		ร้อยละ	35.78	27.27	44.44	20.00	80.00	47.62	37.50	33.33	11.11	50.00

ตัวชี้วัด : ร้อยละหน่วยบริการปฐมภูมิจัดบริการสุขภาพช่องปาก

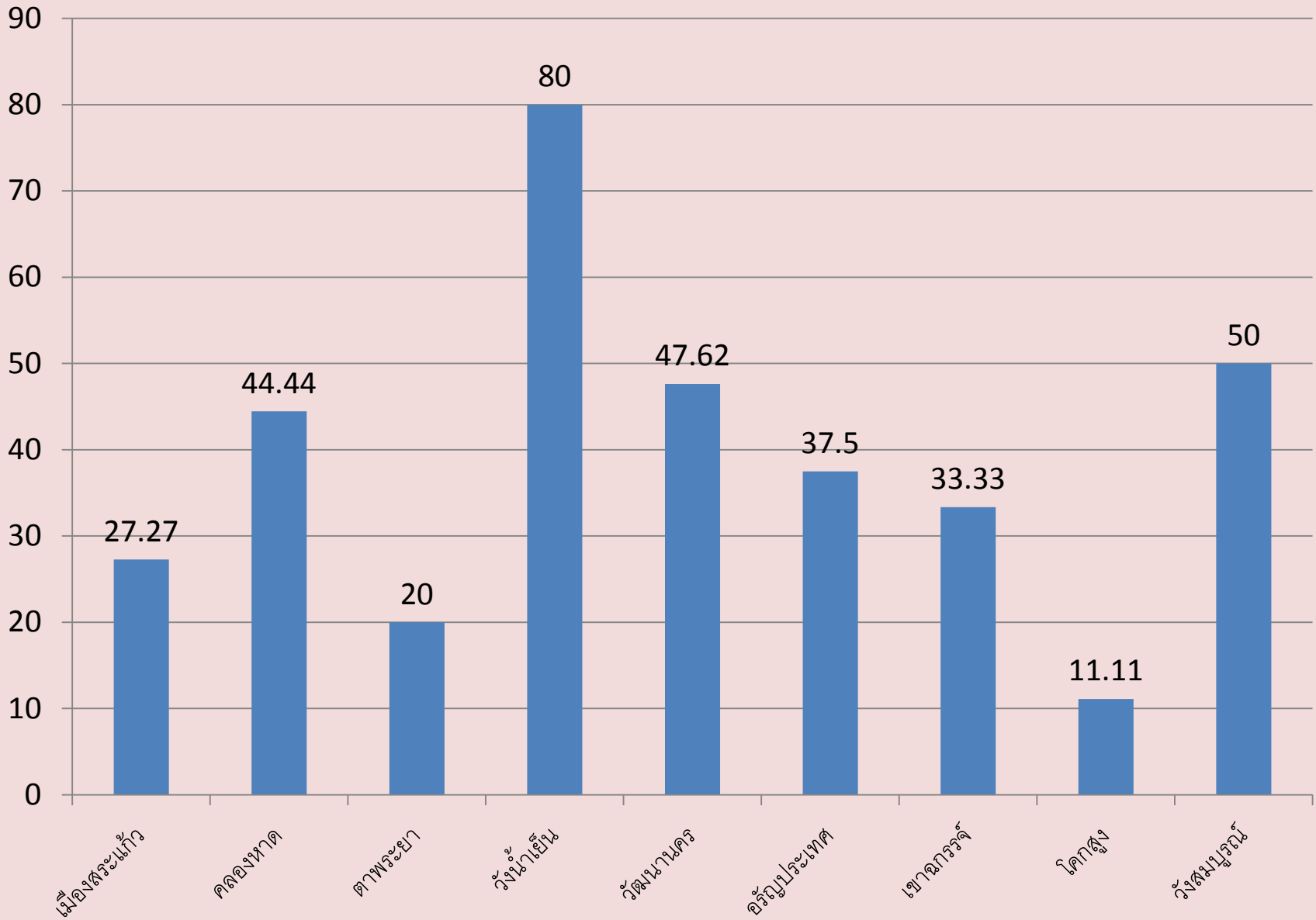
รอบ 6 เดือน

- มีการติดตามระดับเครือข่ายบริการ
- จัดบริการร้อยละ 49 ของจำนวนหน่วยบริการปฐมภูมิ

ร้อยละหน่วยบริการปฐมภูมิจัดบริการสุขภาพช่องปาก

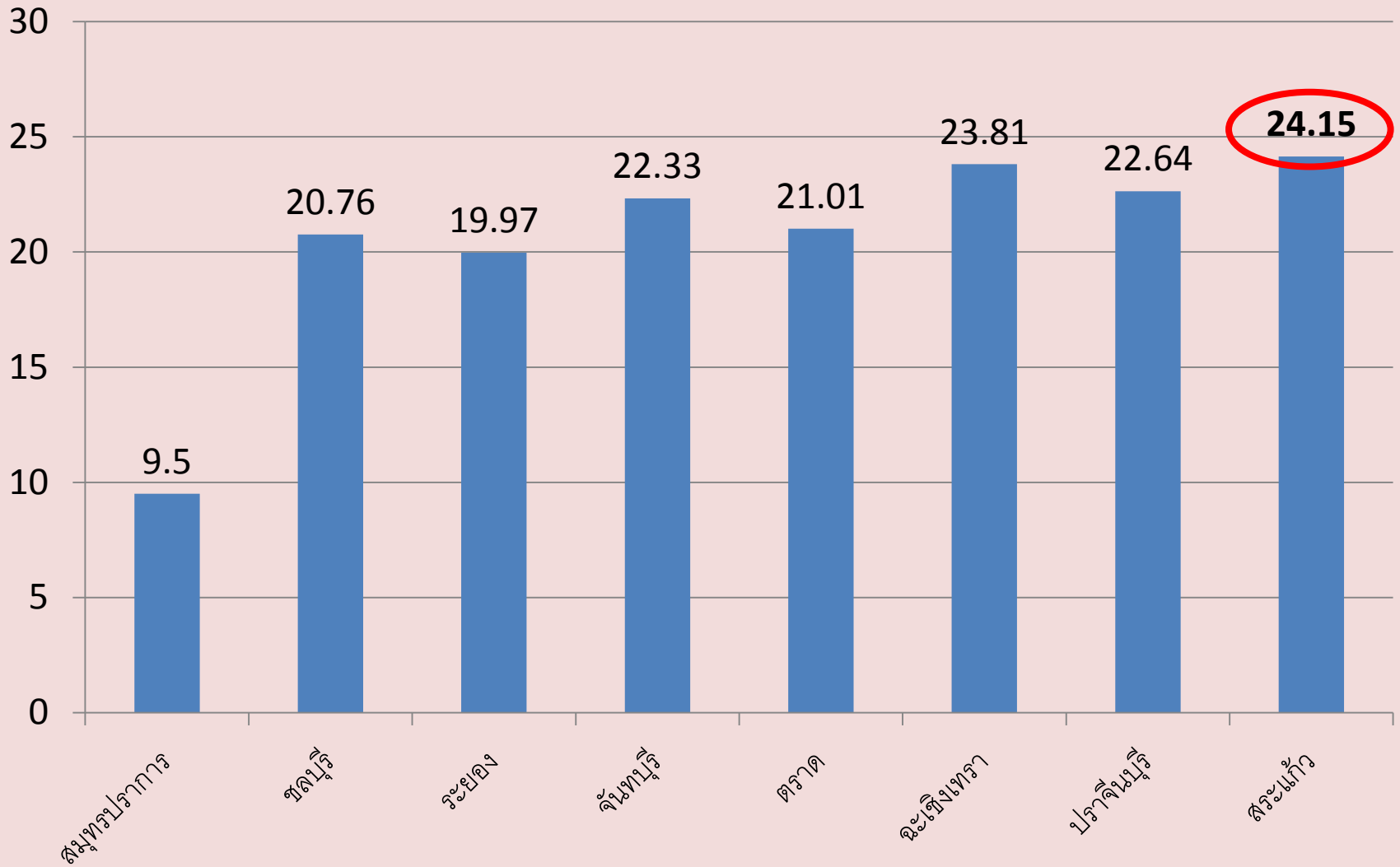


ร้อยละหน่วยบริการปฐมภูมิจัดบริการสุขภาพช่องปากในจังหวัดสระแก้ว



**ตัวชี้วัด : ร้อยละ 35 ของอัตราการใช้บริการสุขภาพช่องปากรวมทุกสิทธิ
ของประชาชนในพื้นที่**

การเข้าถึงบริการทันตกรรมในเขตสุขภาพที่ 6



การเข้าถึงบริการทันตกรรมในจังหวัดสระแก้ว

