



สื่อสารและประชาสัมพันธ์
กลุ่มงานควบคุมโรคติดต่อ

สสจ.สระแก้ว

CD Heart SAKAEO

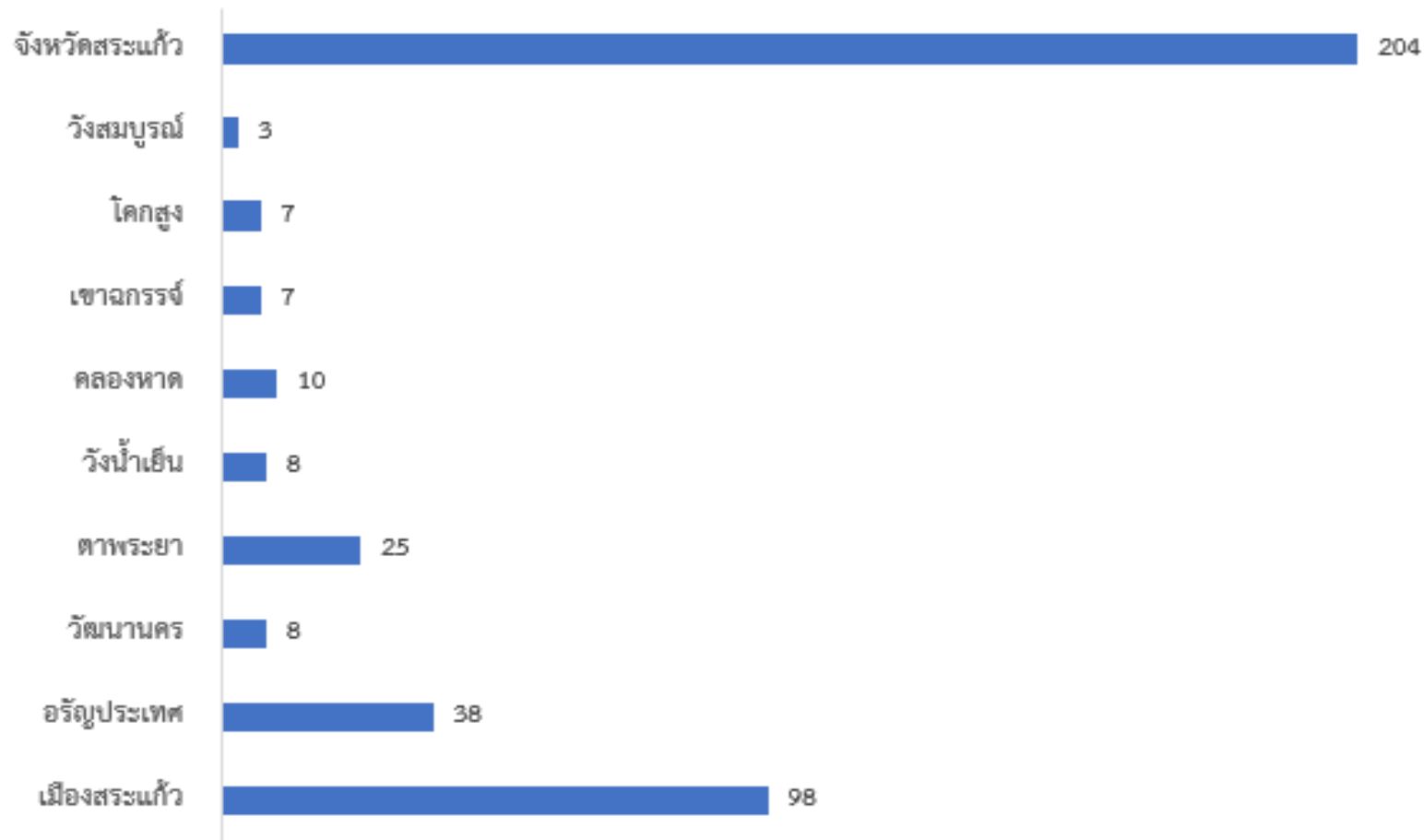
การดำเนินงานตามตัวชี้วัด PA และตัวชี้วัดตรวจราชการ
ปีงบประมาณ 2562

TB



กลุ่มงานควบคุมโรคติดต่อ ชั้น 3 สำนักงานสาธารณสุขจังหวัดสระแก้ว
ตำบลท่าเกษม อำเภอเมืองสระแก้ว จังหวัดสระแก้ว 27000
โทร : 037-425-141 ต่อ 308,309 E-mail : cdheartsakaeo@gmail.com

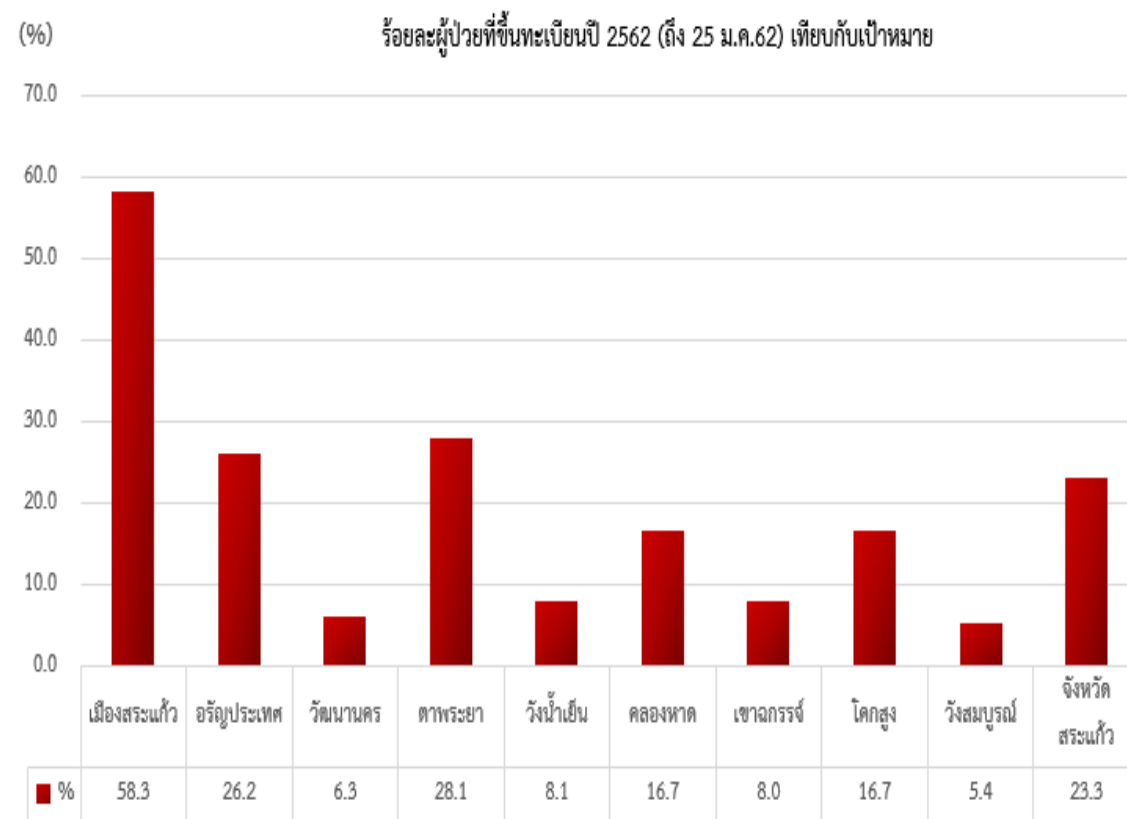
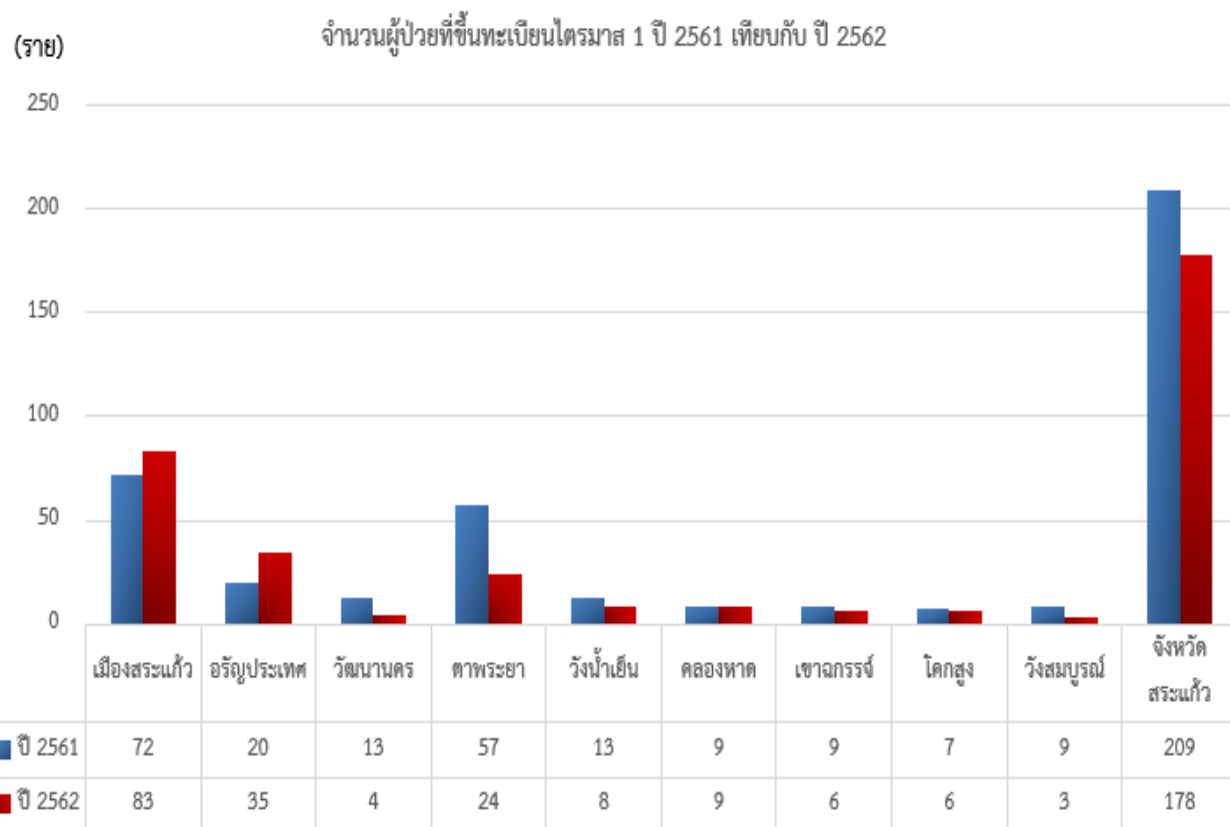
การขึ้นทะเบียนรักษาวัณโรครายใหม่และกลับเป็นซ้ำปี 2562 จังหวัดสระแก้ว



ภาพรวมจังหวัดสระแก้ว

- จังหวัดสระแก้ว คาดประมาณการผู้ป่วยวัณโรค 877 ราย
ขึ้นทะเบียนรักษา จำนวน 204 ราย
ความครอบคลุมการขึ้นทะเบียนรักษา 23.3

ความครอบคลุมการขึ้นทะเบียนรักษาผู้ป่วยวัณโรครายใหม่และกลับมาเป็นซ้ำ ปี 2562 จังหวัดสระแก้ว



*หมายเหตุ : เป้าหมาย ≥ 82.5 %

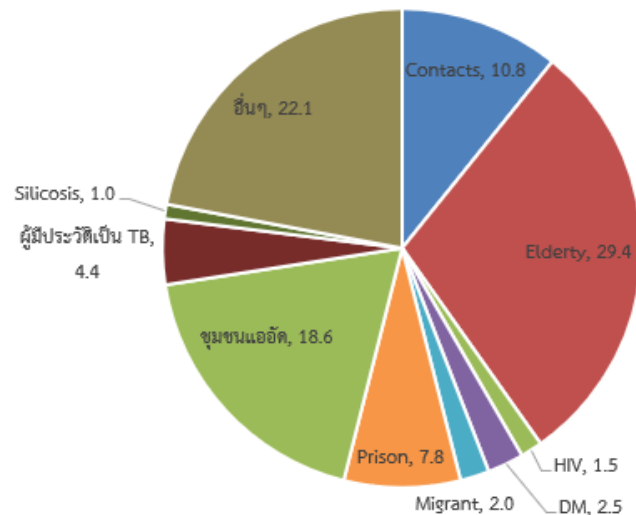
ที่มา : TBCM Online 25 ม.ค.62

ผลการคัดกรองวัณโรคในกลุ่มเสี่ยง จังหวัดสระแก้ว ปี 2562 จำแนกรายอำเภอ



อำเภอ	Contacts			Elderty			HIV			DM			Migrant			Prison			HCW			รวม 7 กลุ่มเสี่ยง		
	เป้าหมาย	ผลงาน	ร้อยละ	เป้าหมาย	ผลงาน	ร้อยละ	เป้าหมาย	ผลงาน	ร้อยละ	เป้าหมาย	ผลงาน	ร้อยละ	เป้าหมาย	ผลงาน	ร้อยละ	เป้าหมาย	ผลงาน	ร้อยละ	เป้าหมาย	ผลงาน	ร้อยละ	เป้าหมาย	ผลงาน	ร้อยละ
เมืองสระแก้ว	868	39	4.49	554	44	7.94	1347	148	10.99	1539	292	18.97	3000	928	30.93	2000	84	4.20	1229	823	66.97	10537	2358	22.38
อรัญประเทศ	859	16	1.86	1175	18	1.53	539	154	28.57	1876	840	44.78	3600	0	0.00	0	0	0.00	402	0	0.00	8451	1028	12.16
วัฒนานคร	928	8	0.86	138	0	0.00	168	71	42.26	310	92	29.68	3000	1	0.03	0	0	0.00	332	0	0.00	4876	172	3.53
ตาพระยา	1079	34	3.15	237	16	6.75	200	6	3.00	1175	5	0.43	1850	103	5.57	0	0	0.00	212	145	68.40	4753	309	6.50
วังน้ำเย็น	1278	8	0.63	420	152	36.19	280	10	3.57	670	17	2.54	3000	605	20.17	0	0	0.00	332	55	16.57	5980	847	14.16
คลองหาด	423	1	0.24	52	10	19.23	85	1	1.18	762	369	48.43	1722	0	0.00	0	0	0.00	184	169	91.85	3228	550	17.04
เขาฉกรรจ์	580	26	4.48	512	26	5.08	104	4	3.85	1600	16	1.00	1270	17	1.34	0	0	0.00	220	0	0.00	4286	89	2.08
โคกสูง	514	273	53.11	639	125	19.56	74	0	0.00	357	470	131.65	134	64	47.76	0	0	0.00	111	27	24.32	1829	959	52.43
วังสมบูรณ์	423	0	0.00	110	4	3.64	0	0	0.00	343	5	1.46	0	0	0.00	0	0	0.00	150	0	0.00	1026	9	0.88
จังหวัดสระแก้ว	6952	405	5.83	3837	395	10.29	2797	394	14.09	8632	2106	24.40	17576	1718	9.77	2000	84	4.20	3172	1219	38.43	44966	6321	14.06

ร้อยละการค้นพบวัณโรคในกลุ่มเสี่ยง จังหวัดสระแก้ว ปี 2562



กลุ่มเสี่ยงที่ขึ้นทะเบียนรักษา 204 ราย

7 กลุ่มเสี่ยงสูง 110 ราย (53.92 %)

กลุ่มอื่นๆ นอกเหนือ 7 กลุ่มเสี่ยง 94 ราย (46.08 %)

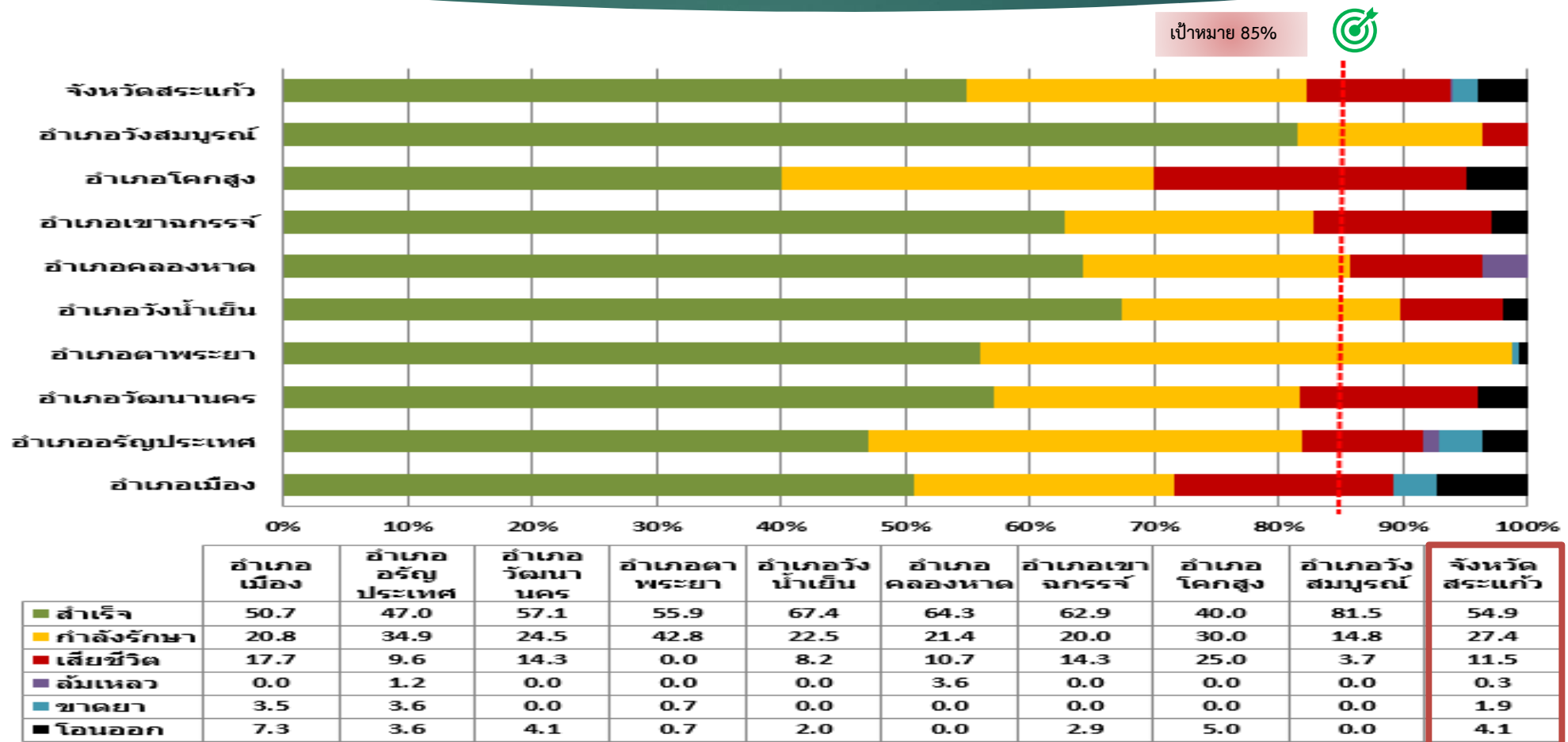
➤ ใน 7 กลุ่มเสี่ยงที่พบวัณโรคสูงสุด คือ

○ ผู้สูงอายุ 29.4%

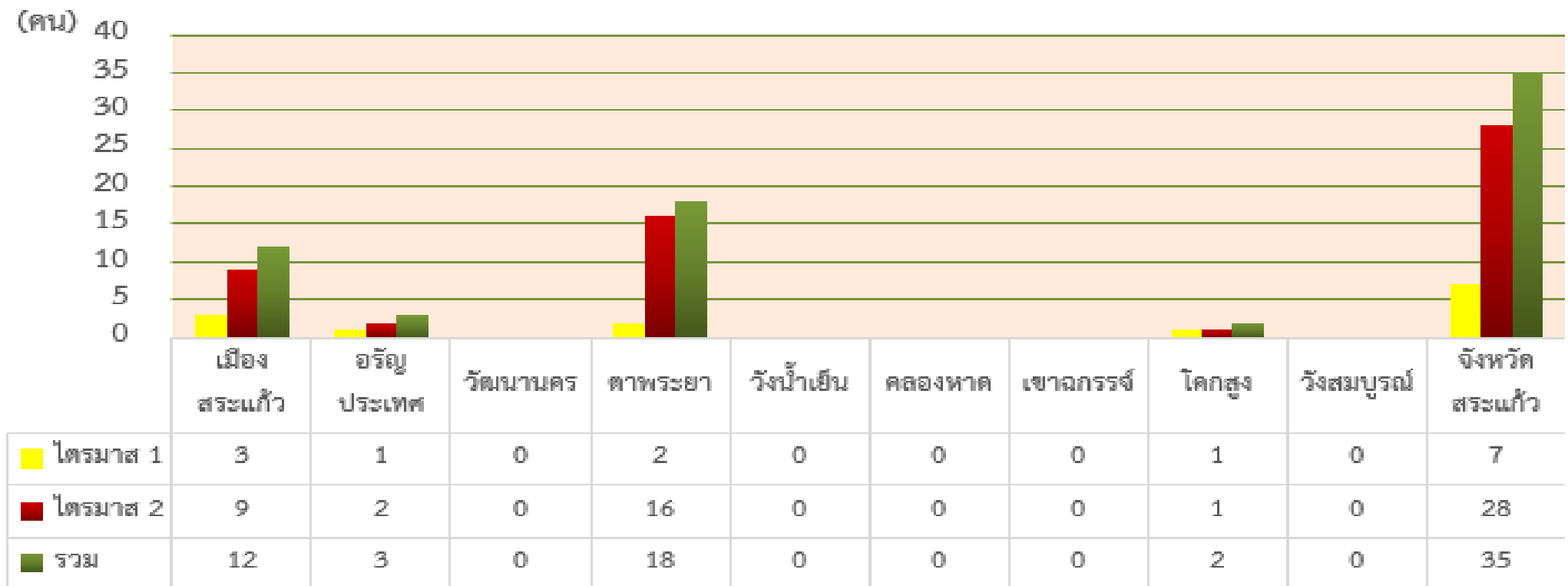
○ รองลงมา คือ ผู้สัมผัสวัณโรค 10.8 % และ DM 2.5 %

➤ กลุ่มอื่นๆ นอกเหนือ 7 กลุ่มที่พบสูง 22.1 % รองลงมา คือ ในชุมชนแออัด 18.6 %

ผลการรักษาวัณโรครายใหม่และกลับเป็นซ้ำ (All Form) จังหวัดสระแก้ว ปี 2561



จำนวนผู้ป่วยในไตรมาสที่ 1 – 2 ปี 2561 ที่ยังไม่สรุปผลการรักษา



** จังหวัดสระแก้ว มีผู้ป่วย Q1-2 ปี 2561 ยังอยู่ระหว่างการรักษา จำนวน 35 ราย

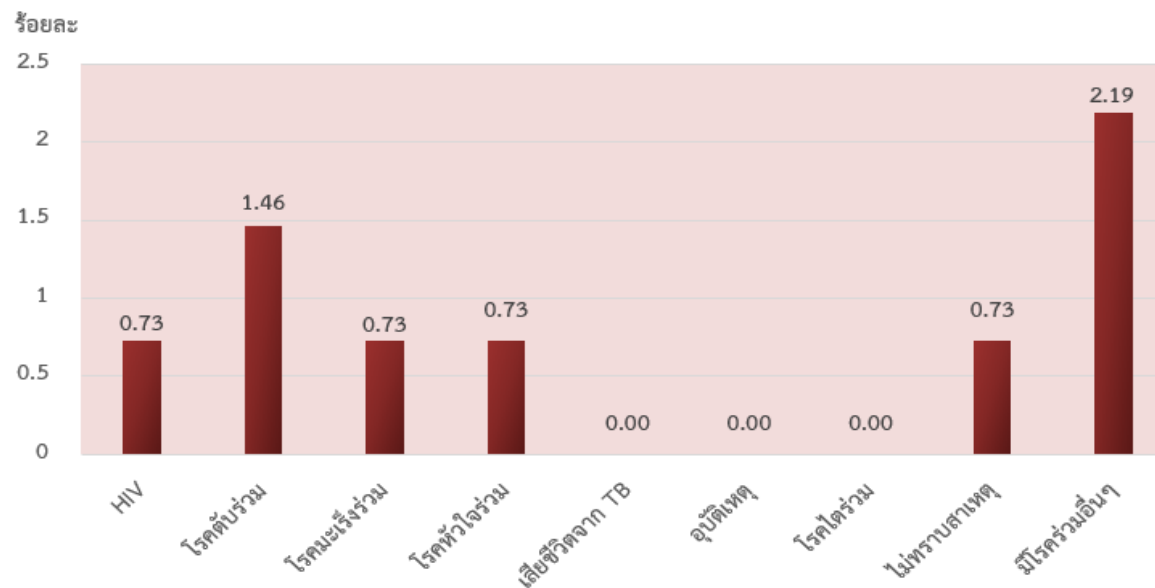
รพ. ตาพระยา มีผู้ป่วยอยู่ระหว่างการรักษามากที่สุด คือ 18 ราย

ผลการรักษาวัณโรครายใหม่ในปอด (PA) จังหวัดสระแก้ว จำแนกตามอำเภอ ปี 2562



อำเภอ	จำนวนผู้ป่วย	กำลังรักษา		เสียชีวิต		ขาดยา		โอนออก	
		จำนวน	ร้อยละ	จำนวน	ร้อยละ	จำนวน	ร้อยละ	จำนวน	ร้อยละ
เมืองสระแก้ว	60	54	90.00	3	5.00	1	1.67	2	3.33
อรัญประเทศ	26	21	80.77	4	15.38	0	0.00	1	3.85
วัฒนานคร	2	2	100.00	0	0.00	0	0.00	0	0.00
ตาพระยา	22	22	100.00	0	0.00	0	0.00	0	0.00
วังน้ำเย็น	7	6	85.71	1	14.29	0	0.00	1	14.29
คลองหาด	8	6	75.00	0	0.00	0	0.00	2	25.00
เขาฉกรรจ์	5	4	80.00	1	20.00	0	0.00	0	0.00
โคกสูง	5	5	100.00	0	0.00	0	0.00	0	0.00
วังสมบูรณ์	2	1	50.00	0	0.00	0	0.00	0	0.00
จังหวัดสระแก้ว	137	121	88.32	9	6.57	1	0.73	6	4.38

สาเหตุการเสียชีวิตในผู้ป่วยวัณโรค (PA) ปี 2562



ปัญหา-อุปสรรคในการดำเนินงานวัณโรค

- การติดตามผลการรักษาผู้ป่วยวัณโรคที่ขึ้นทะเบียนรักษาและโอนออก ในปี 60 – 61 ยังไม่สรุปผลการรักษา
- ปัญหาการเสียชีวิตสูงในผู้ป่วยวัณโรค
- การค้นหาและขึ้นทะเบียนรักษาลดลง เมื่อเทียบกับ ปี 2561 ในช่วงเวลาเดียวกัน
- ผลการคัดกรองวัณโรคในกลุ่มเสี่ยงเป้าหมายยังทำได้น้อย เมื่อเทียบกับเป้าหมาย

แนวทางแก้ไขปัญหา

- เร่งรัดให้ รพ.ทุกแห่ง สรุป Case ที่กำลังรักษาในปี 60 – 61 พร้อมระบุเหตุผลที่ยังไม่สรุปผลการรักษา ส่ง สสจ. ภายในวันที่ 8 ก.พ.62
- เร่งรัดการค้นหาวัณโรคในกลุ่มเสี่ยง โดยเฉพาะกลุ่มผู้สูงอายุและมีโรคร่วม ให้เข้าถึงการรักษาได้เร็วขึ้น เนื่องจากพบการเสียชีวิตสูงในกลุ่มนี้
- เร่งรัดให้ รพ.ดำเนินการค้นหาและขึ้นทะเบียนให้เพิ่มขึ้น
- พื้นที่เร่งดำเนินการตามแผนกิจกรรมคัดกรองวัณโรคที่กำหนด

แนวทางการขับเคลื่อนงานวัณโรคจังหวัดสระแก้ว

- ประชุมติดตามผลการดำเนินงานวัณโรค DOT Meeting 4 ครั้ง/ปี (รายไตรมาส)
- จังหวัดสรุปสถานการณ์วัณโรคเสนอในที่ประชุม คปสจ.ทุกเดือน
- กำกับติดตามผลการดำเนินงานวัณโรค ทุกเดือน (โดยตัดข้อมูลจากโปรแกรม TBCM Online ทุกวันที่ 25 ของเดือน)
- จัดตั้งทีม Case Management Team ในการดูแลรักษาผู้ป่วยวัณโรคโดยทีมสหสาขาวิชาชีพ
- กำหนด Focal Point ระดับอำเภอ (อำเภอคลองหาด) เพื่อสร้าง Model ในการดำเนินงานวัณโรคให้อำเภออื่นๆในพื้นที่จังหวัดสระแก้วนำไปปรับใช้