



การจัดทำแผนเงินบำรุง สสอ. SW.สศ. ปี 66

ข้อตรวจพบจากการตรวจแผนเงินบำรุง สสอ. SW.สต. ปี 66



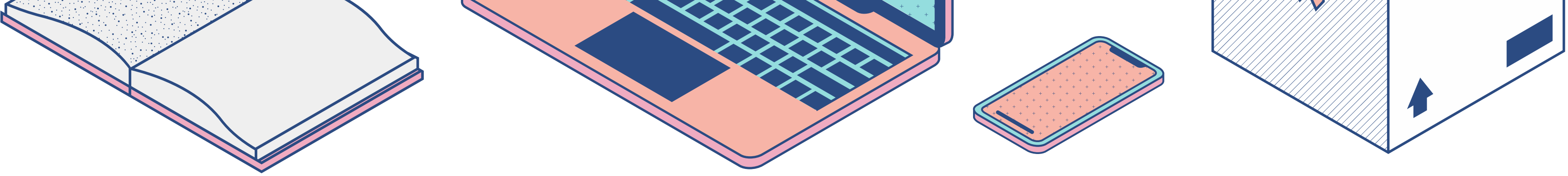
1

ระบุลักษณะการจัดทำแผนเงินบำรุงไม่ถูกต้อง

- งบประมาณสมดุลงบ คือ รายได้ และรายจ่าย มีจำนวนเท่ากัน
- งบประมาณขาดดุลงบ คือ รายได้ ต่ำกว่ารายจ่าย
- งบประมาณเกินดุลงบ คือ รายได้ สูงกว่ารายจ่าย

สามารถทำแผนขาดดุลงบได้ งบประมาณการเงินคงเหลือ ณ 30 ก.ย. 66

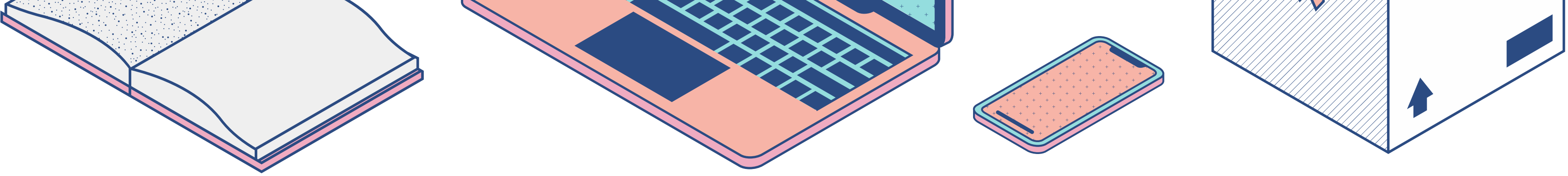
ต้องเพียงพอสำหรับค่าจ้างลูกจ้าง และ ค่าสาธารณูปโภค อย่างน้อย 2 เดือน



2

แก้สูตรหรือเพิ่มข้อมูลในแบบฟอร์ม

- ทำให้ยอดแต่ละรายการไม่ถูกต้อง
- ทำให้ข้อมูลการเชื่อมต่อของแต่ละตารางไม่ถูกต้อง
- รวมข้อมูลที่เพิ่มเติมไม่ครบถ้วน



3

รายการก่อสร้าง ไม่มี แบบแปลน Pr4 Pr5

4

**เงินบำรุงคงเหลือสุทธิ (ณ วันที่ 30 กันยายน 2565)
ไม่ตรงกับรายงาน 407**

5

**การแก้ไขข้อผิดพลาดจากการตรวจพบไม่ครบถ้วน
ทำให้มีการส่งคืนแก้ไขหลายรอบ**

การส่งรายงานผล การดำเนินงาน แผนเงินบำรุง ปี 66

การขอปรับแผน เงินบำรุง ปี 66

ส่งรายงานทุกเดือน เริ่มส่งรายงาน
ตั้งแต่เดือน พ.ย.65
(ส่งทุกวันที่ 10 ของเดือนถัดไป)

อำเภอที่ยังไม่ได้รับการอนุมัติแผน ขอให้ส่ง
รายงานเดือนถัดไปหลังจากได้รับการอนุมัติ
แผนแล้ว

ขออนุมัติปรับแผนเงินบำรุง ให้ปรับได้
ปีละ 1 ครั้ง ระหว่างเดือน เม.ย.-พ.ค.65

หากเกินเวลาที่กำหนดให้เป็นการปรับแผน
ในกรณีจำเป็นเร่งด่วนเท่านั้น เช่น ได้รับ
จัดสรร งบประมาณเพิ่มเติมให้ดำเนินกิจกรรมภายใน
ปี 66