



การเงินการคลัง
Governance Excellence

5. การเงินการคลัง

แผนงานการบริหารจัดการด้านการเงินการคลังสุขภาพ
โครงการบริหารจัดการด้านการเงินการคลัง

5. การเงินการคลัง

แผนงานการบริหารจัดการด้านการเงินการคลังสุขภาพ
โครงการบริหารจัดการด้านการเงินการคลัง

กลุ่มเป้าหมาย :

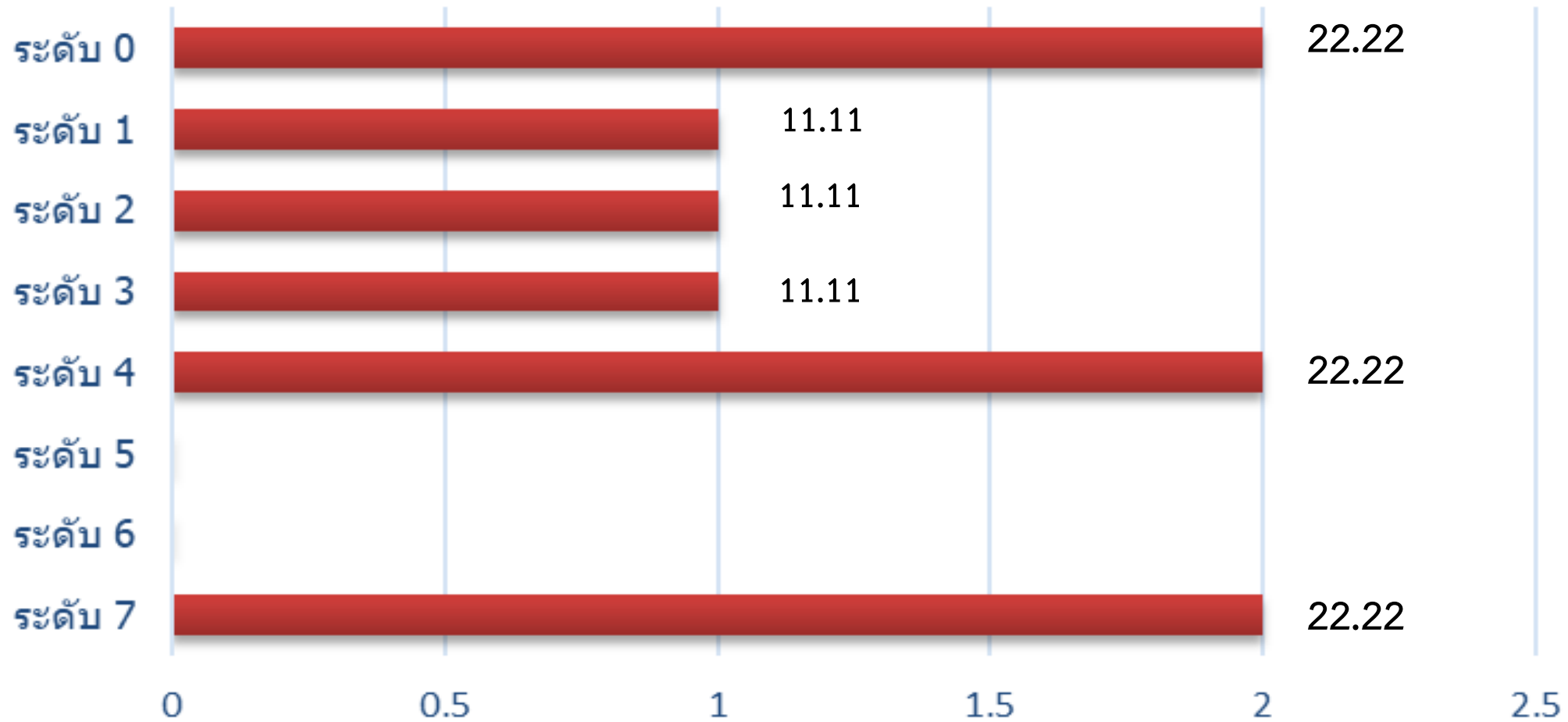
โรงพยาบาลสังกัดสำนักงานปลัด
กระทรวงสาธารณสุขทุกแห่ง (รพศ. รพท. รพช.)

KPI : ร้อยละของหน่วยบริการที่ประสบภาวะวิกฤตทางการเงิน ระดับ 7 (เป้าหมาย : ไม่เกินร้อยละ 6)

สถานการณ์ : หน่วยบริการสังกัดสำนักงานปลัดกระทรวงสาธารณสุข ประกอบด้วย รพศ. รพท. รพช. มีการจัดทำแผนบริหารความเสี่ยง (Risk Management) แลกเปลี่ยนเรียนรู้ นวัตกรรมระดับพื้นที่ เพื่อการพัฒนาและขยายเป้าหมายการดำเนินงาน การร่วมบริหารผ่านคณะกรรมการร่วมระดับประเทศ (7*7) พัฒนาการบริหารระบบบัญชีให้มีคุณภาพ พัฒนาศักยภาพ ภาคนีเครือข่ายที่ครอบคลุมทุกพื้นที่ เพื่อลดอัตราหน่วยบริการที่ประสบภาวะวิกฤตทางการเงิน ระดับ 7 ด้วยการขับเคลื่อน 5 มาตรการ

รายงานภาวะวิกฤติประจำเดือน สิงหาคม 2560

ระดับวิกฤติ



รายงานภาวะวิกฤติประจำเดือน สิงหาคม 2560

Org	CR	QR	Cash	NWC	NI+Depleciation	Liquid	Status	Survival	Risk
						Index	Index	Index	Scoring
รพร.สระแก้ว	1.63	1.44	0.76	100,584,116.31	17,500,281.34	1	0	0	1
คลองหาด,รพช.	1.27	1.16	0.47	6,415,762.93	-2,387,369.37	2	1	0	3
ตาพระยา,รพช.	2.42	2.16	1.65	17,977,474.56	15,988,858.52	0	0	0	0
วังน้ำเย็น,รพช.	0.95	0.78	0.32	-2,281,062.58	-17,639,786.07	3	2	2	7
วัฒนานคร,รพช.	1.26	1.1	0.7	6,769,862.60	3,229,285.74	2	0	0	2
อรัญประเทศ	1.08	1.03	0.5	4,809,209.19	-9,791,002.94	2	1	1	4
เขาฉกรรจ์,รพช.	1.91	1.69	1.45	21,046,121.32	3,154,537.97	0	0	0	0
วังสมบูรณ์,รพช.	0.99	0.82	0.21	-233,997.76	3,851,973.15	3	1	0	4
โคกสูง,รพช.	0.62	0.43	0.4	-4,436,799.52	-2,297,230.89	3	2	2	7

ผลการประเมินเกณฑ์คะแนนคุณภาพบัญชี

รพ./ปีงบประมาณ	จังหวัดประเมิน			
	ระดับ			
	57	58	59	60
รพ.สระแก้ว	A	A	A	A 1
รพ.อรัญประเทศ	C	C	B	C 4
รพ.วัฒนานคร	B	A+	B	B 2
รพ.วังน้ำเย็น	C	C	B	C 7
รพ.ตาพระยา	B	A	A	A 0
รพ.คลองหาด	A	A	A	B 3
รพ.เขาฉกรรจ์	B	B	A	B 0
รพ.โคกสูง			B	B 7
รพ.วังสมบูรณ์			C	C 4
คะแนนเฉลี่ย	B	B	B	B

สถานการณ์ปัจจุบัน/ปัญหาวิกฤติ 7

รพ.วังน้ำเย็น

ปัญหา

- 1.ไม่มีการควบคุมกำกับ plan fin แผนเงินบำรุง และแผน LOI
2. ระบบบัญชีไม่ถูกต้องข้อมูลไม่สามารถสะท้อนสถานะทางการเงินที่เป็นจริงของ รพ. ได้
- 3.ไม่สามารถควบคุมค่าใช้จ่ายตามแผนได้ (แผนจัดซื้อ และแผนกำลังคน)
 - งบบุคลากรสูง (คนเกินกรอบ) ด้าน ค่าตอบแทน ค่าจ้างลูกจ้างชั่วคราว (ปรับอัตราค่าจ้างขั้นต่ำ) - ค่าใช้สอย (การลงบัญชีไม่ถูกต้อง) - ค่าสาธารณูปโภค (ค่าน้ำ) - ค่าวัสดุ (ค่าน้ำมันเชื้อเพลิง, วัสดุงานบ้านงานครัว)
4. การบริหารจัดการทางการเงินไม่ถูกระเบียบ (การโอนเงินลยระหว่างหน่วยบริการ)
5. การจัดวางระบบควบคุมภายในไม่ได้นำไปปฏิบัติอย่างเป็นรูปธรรม (5 มิติ)
6. ยังมีลูกหนี้ยาสมุนไพร 4.6 ลบ. อาจจะทำให้ระดับวิกฤติลดระดับลง

รพ.โคกสูง

ปัญหา

- 1.การบันทึกบัญชี สินทรัพย์หมุนเวียน คลังยา ไม่ถูกต้อง (NI= 5 ลบ.)
- 2.มีการลงทุน ระบบสาธารณูปโภค IP มีต้นทุนบริการผู้ป่วยใน แต่ยังไม่เบิกไม่ได้ วัสดุคุณภัณฑ์
- 3.ไม่สามารถควบคุมค่าใช้จ่ายตามแผนได้ การจ่ายหนี้วัสดุทางการแพทย์ และเรียกเก็บจากหน่วยบริการ

ยุทธศาสตร์/มาตรการ

1. การจัดสรรเงิน
อย่างเพียงพอ
(Sufficient Allocation)

2. ติดตามกำกับด้วยแผน
ทางการเงิน
(Planfin Management)

3. สร้างประสิทธิภาพ
การบริหารจัดการ
(Efficient Management)

4. พัฒนาระบบบริหารระบบ
บัญชี (Accounting
Management)

5. พัฒนาเครือข่ายและ
ศักยภาพบุคลากรด้าน
การเงินการคลัง (Network
& Capacity Building)

กิจกรรมหลัก

1.1 มีการจัดสรรเงินให้หน่วยบริการ
มีรายได้เพียงพอกับค่าใช้จ่าย
1.2 พัฒนาระบบประสิทธิภาพของระบบ
การจัดสรรเงินให้กับหน่วยบริการ
1.3 มีรางวัล ติดตาม ประเมินผล
ความเพียงพอของการจัดสรรเงิน
ให้กับหน่วยบริการ

2.1 ทุกหน่วยบริการจัดทำแผนการ
การเงินที่มีคุณภาพ
2.2 วางระบบแม้กระวังความแผนการ
การเงินหน่วยบริการ
2.3 ควบคุมกำกับโดยเปรียบเทียบ
แผนการเงินกับผลการดำเนินงาน

3.1 เห็นรายได้ สครายจ่าย
จากการดำเนินงาน
3.2 เห็นประสิทธิภาพการ
ดำเนินงาน

4.1 พัฒนาระบบบัญชีให้ได้มาตรฐาน
4.2 พัฒนาระบบการตรวจสอบบัญชี
4.3 พัฒนาระบบสารสนเทศด้าน
การเงินการคลังสำหรับผู้บริหาร
(Executive Information System
: EIS)
4.4 พัฒนาระบบนำร่องการเงิน
หน่วยบริการเข้าระบบ GFMS

5.1 พัฒนาศักยภาพผู้บริหาร
ทางการเงิน (CFO)
5.2 พัฒนาศักยภาพผู้ตรวจสอบ
บัญชี (Auditor)

ระดับความสำเร็จ

ไตรมาส 1

หน่วยบริการมีแผนทางการเงิน (Planfin)
ที่มีความครบถ้วน ถูกต้อง สมบูรณ์
ร้อยละ 100

ไตรมาส 2

หน่วยบริการที่ประสบภาวะวิกฤตทางการเงิน
ระดับ 7 ไม่เกินร้อยละ 6

ไตรมาส 3

หน่วยบริการที่ประสบภาวะวิกฤต
ทางการเงิน ระดับ 7 ไม่เกินร้อยละ 6

ไตรมาส 4

หน่วยบริการที่ประสบภาวะวิกฤตทางการเงิน
ระดับ 7 ไม่เกินร้อยละ 6

มาตรการ CFO	หน่วยบริการมีแผนและแก้ปัญหาอย่างไร	CFO จังหวัดมีแผนและแก้ปัญหาอย่างไร
Plan fin Management	1. ผู้บริหารควบคุมกำกับ plan fin แผนเงินบำรุง และแผน LOI และส่งรายงานให้ CFO จังหวัดทุกเดือน 2. มีรายได้ > ค่าใช้จ่าย Ebitda บวก NI บวก	ใช้ Plan fin Management วินัยการเงินการคลัง ต้องมีการตรวจสอบอย่างเข้มงวดจากระดับจังหวัด/เขต และการติดตามกำกับร่วมกับ FAI และการพัฒนาคุณภาพระบบบัญชี
Efficient Management	2. ทำแผนควบคุมค่าใช้จ่ายทุกรายการ 3. ควบคุมต้นทุนรายหมวดรายจ่ายไม่เกินค่ากลาง HGR -Unit Cost OP/IP ไม่เกินค่ากลาง	-ควบคุมต้นทุนรายหมวดรายจ่ายไม่เกินค่ากลาง HGR -Unit Cost OP/IP ไม่เกินค่ากลาง
Accounting Management	1. พัฒนาศักยภาพนักบัญชี และระบบการจัดเก็บรายได้ การบริหารพัสดุ	การพัฒนาศักยภาพคณะกรรมการการเงินการคลัง การควบคุมภายในและการจัดทำเครื่องมือการควบคุมรายจ่ายของของหน่วยบริการ
Network&Capacity Building	2. ให้มีการจัดวางระบบ การควบคุมภายในแบบมีส่วนร่วมของผู้เกี่ยวข้องในทุกมิติ โดยผู้บริหารทุกระดับติดตามให้ผู้ที่เกี่ยวข้องปฏิบัติตาม flow chart และรายงานผลการดำเนินงาน และกำกับติดตามทุกเดือน	
Sufficient Allocation		การปรับเกลี่ยเงินช่วยเหลือภายในจังหวัด
กฎระเบียบ	ระเบียบการโอนเงินระหว่างหน่วยบริการ	เสนอแยกการบริหารโรงพยาบาลเตีตขาด

แนวทางแก้ไข

1. ผู้บริหารควบคุมกำกับ plan fin แผนเงินบำรุง และแผน LOI และส่งรายงานให้ CFO จังหวัดทุกเดือน
2. พัฒนาศักยภาพนักบัญชี และระบบการจัดเก็บรายได้ การบริหารพัสดุ
3. ให้มีการจัดวางระบบ การควบคุมภายในแบบมีส่วนร่วมของผู้เกี่ยวข้อง ในทุกมิติ โดยผู้บริหารทุกระดับติดตามให้ผู้ที่เกี่ยวข้องปฏิบัติตาม flow chart และรายงานผลการดำเนินงาน และกำกับติดตามทุกเดือน
4. ทำแผนควบคุมค่าใช้จ่ายทุกรายการ