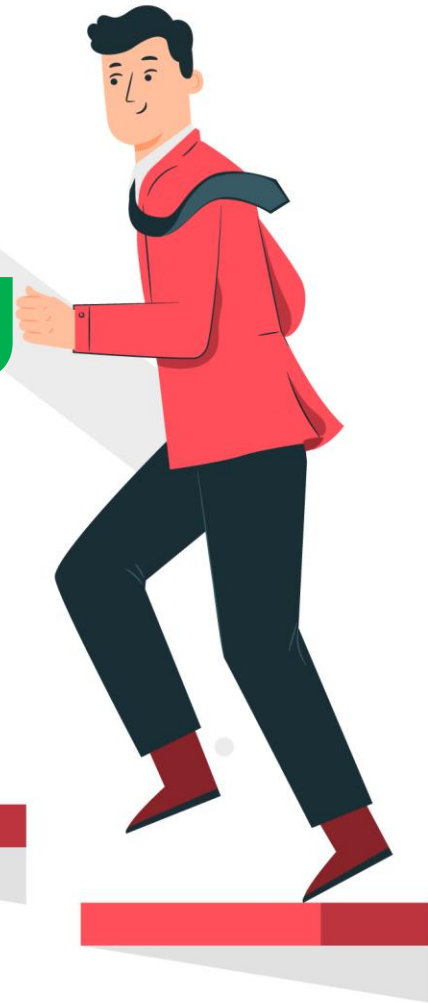
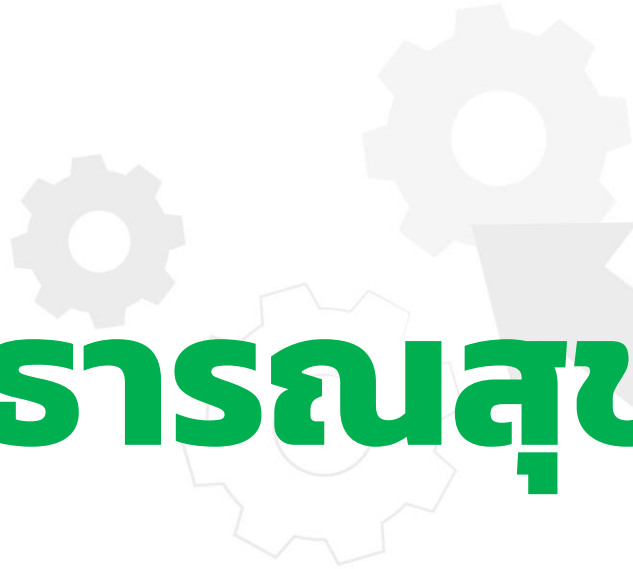


สรุปผลการดำเนินงาน

KPI

กระทรวงสาธารณสุข

2566





ตัวชี้วัดที่ผ่านเกณฑ์ภาพรวมจังหวัดและทุกอำเภอ

25



PP&P

6

- 2. เด็กปฐมวัยมีพัฒนาการสมวัย
- 4. อัตราการคลอดมีชีพในหญิงอายุ 15-19 ปี
- 6. ร้อยละของผู้สูงอายุที่มีแผนส่งเสริมสุขภาพดี (Wellness Plan)
- 8. อัตราความรอบรู้ด้านสุขภาพของประชาชน
- 9. อำเภอผ่านเกณฑ์ พชอ. ที่มีคุณภาพ
- 18. ร้อยละของชุมชนมีการดำเนินการจัดการสุขภาพที่เหมาะสมให้กับประชาชน



Service

12

- 10. ระดับความสำเร็จของการพัฒนาระบบการแพทย์ฉุกเฉินและการจัดการภาวะฉุกเฉินด้านการแพทย์และสาธารณสุข (Emergency Care System and Public Health Emergency Management)
- 11.2 ร้อยละการตรวจติดตามยืนยันวินิจฉัยกลุ่มสงสัยป่วยโรคความดันโลหิตสูง
- 12. ร้อยละของจังหวัดต้นแบบการดำเนินงานตาม พรบ. ควบคุมโรคจากการประกอบอาชีพ และโรคจากสิ่งแวดล้อม พ.ศ.2562
- 24. ร้อยละการให้การดูแลตามแผนการดูแลล่วงหน้า (Advance Care Planning) ในผู้ป่วยประคับประคองอย่างมีคุณภาพ
- 27. ผู้ป่วยโรคซึมเศร้าเข้าถึงบริการสุขภาพจิต
- 30. Refracture Rate
- 31.1 อัตราตายของผู้ป่วยโรคกล้ามเนื้อหัวใจตายเฉียบพลันชนิด STEMI
- 36. Retention Rate
- 37. ร้อยละของ ผู้ป่วย Intermediate care * ได้รับการบริหารฟื้นสภาพและติดตามจนครบ 6 เดือน หรือจน Barthel index = 20 ก่อนครบ 6 เดือน
- 41. อัตราการเสียชีวิตในผู้ป่วยวิกฤตฉุกเฉิน (Triage level 1) ภายใน 24 ชั่วโมงในโรงพยาบาล A, S, M1 (ทั้งที่ ER และ Admit)
- 45. อัตราการเพิ่มขึ้นของจำนวนสถานประกอบการด้านการท่องเที่ยวเชิงสุขภาพที่ได้รับมาตรฐานตามที่กำหนด
- 46. ร้อยละของศูนย์เวลเนส (Wellness Center) / แหล่งท่องเที่ยวเชิงสุขภาพที่ได้รับการยกระดับแบบมีส่วนร่วม และสร้างสรรค์ด้านภูมิปัญญาการแพทย์แผนไทย การแพทย์ทางเลือก และสมุนไพรให้มีคุณค่าและมูลค่าสูงเพิ่มขึ้น



Governance

7

- 48.1 หน่วยงานที่เป็นองค์กรแห่งความสุขที่มีคุณภาพระดับจังหวัด
- 50. ร้อยละของส่วนราชการและหน่วยงานสังกัดกระทรวงสาธารณสุขผ่านเกณฑ์การตรวจสอบและประเมินผลระบบการควบคุมภายใน
- 51. PMQA
- 53.1 ร้อยละสถานบริการระดับ รพศ./รพท. ที่ผ่านเกณฑ์การประเมินขั้นพื้นฐาน (The Must)
- 54.1 ร้อยละของบุคลากรสาธารณสุข มี ดิจิทัลไอดี
- 55. จำนวนจังหวัดที่มีบริการการแพทย์ทางไกลตามเกณฑ์ที่กำหนด
- 58. วิกฤตทางการเงิน ระดับ 7



ตัวชี้วัดที่ผ่านเกณฑ์ภาพรวมจังหวัดแต่บางอำเภอยังไม่ผ่านเกณฑ์

13



PP&P

6

3. ร้อยละของเด็กปฐมวัยที่ได้รับการคัดกรองแล้วพบว่ามีการล่าช้าแล้วได้รับการกระตุ้นพัฒนาการด้วย TEDA4I หรือเครื่องมือมาตรฐานอื่น จนมีพัฒนาการสมวัย

5. ผู้สูงอายุที่มีภาวะพึ่งพิงได้รับการดูแลตาม Care Plan

7.1 ร้อยละของผู้สูงอายุที่ผ่านการคัดกรอง พบว่าเสี่ยงต่อการเกิดภาวะสมองเสื่อมได้รับการดูแลรักษาในคลินิกผู้สูงอายุ

7.2 ร้อยละของผู้สูงอายุที่ผ่านการคัดกรอง พบว่าเสี่ยงต่อการเกิดภาวะหกล้มและได้รับการรักษาในคลินิกผู้สูงอายุ

11.1 การตรวจติดตามยืนยันวินิจฉัยกลุ่มสงสัยป่วยDM

15. GREEN & CLEAN Hospital Challenge



Service

7

16. PCU&NCPU

17. จำนวนประชาชนคนไทยมีหมอปประจำตัว 3 คน

25. ร้อยละของจำนวนผู้ป่วยที่มีการวินิจฉัยโรคหลอดเลือดสมอง อัมพฤกษ์ อัมพาตระยะกลาง (Intermediate Care) ที่ได้รับการดูแลด้วยการแพทย์แผนไทยและการแพทย์ทางเลือกเพิ่มขึ้น

28. อัตราการฆ่าตัวตายสำเร็จ

32.3 ร้อยละของผู้ที่ได้รับการคัดกรองมะเร็งลำไส้ใหญ่และไส้ตรง

34. Blinding Cataract ได้รับการผ่าตัด ภายใน 30 วัน

40.2 ร้อยละของผู้ป่วยทั้งหมดที่ได้รับการรักษาด้วยยากัญชาทางการแพทย์



ตัวชี้วัดที่ไม่ผ่านเกณฑ์



PP&P

4

- 1. การตายมารดาไทยต่อการเกิดมีชีพแสนคน
- 13. ผลิตภัณฑ์สุขภาพที่ได้รับการส่งเสริมและได้รับการอนุญาต
- 21. RDU Province
- 23. อัตราตายทารกแรกเกิดอายุน้อยกว่าหรือเท่ากับ 28 วัน



Service

12

- 14. ร้อยละของสถานที่จำหน่ายอาหารผ่านเกณฑ์มาตรฐานตามตามกฎหมายกำหนด
- 19. ป่วยหลอดเลือดสมองและที่ได้รับการรักษาใน Stroke Unit
- 20. TB Success Rate
- 22. อัตราการติดเชื้อดื้อยาในกระแสเลือด
- 26. ร้อยละของประชาชนที่มารับบริการในระดับปฐมภูมิได้รับการรักษาด้วยแพทย์แผนไทยและการแพทย์ทางเลือก
- 29. Community-acquired
- 31.2 ร้อยละของการให้การรักษาผู้ป่วย STEMI ได้ตามมาตรฐานเวลาที่กำหนด
- 32.1 ร้อยละของผู้ที่ได้รับการคัดกรองมะเร็งปากมดลูก
- 32.2 ร้อยละของผู้ที่มีผลผิดปกติ(มะเร็งปากมดลูก)ได้รับการส่องกล้อง Colposcopy
- 32.4 ร้อยละของผู้ที่มีผลผิดปกติ (มะเร็งลำไส้ใหญ่และไส้ติ่งผิดปกติ) ได้รับการส่องกล้อง (Colonoscopy)
- 33. ร้อยละผู้ป่วย CKD ที่มี eGFR ลดลงน้อยกว่า 5 mL/min/1.73m2/yr
- 35. อัตราส่วนของจำนวนผู้นิยมบริจาคอวัยวะจากผู้ป่วยสมองตายต่อจำนวนผู้เสียชีวิตในโรงพยาบาล (โรงพยาบาล A,S,M1)
- 40.1 ผู้ป่วยที่มีการวินิจฉัยระยะประคับประคอง (Palliative Care) ที่ได้รับการรักษาด้วยยา姑息ทางการแพทย์
- 42. ร้อยละของประชากรเข้าถึงบริการการแพทย์ฉุกเฉิน



Governance

4

- 52.1 ร้อยละของโรงพยาบาลศูนย์โรงพยาบาลทั่วไป สังกัดสำนักงานปลัดกระทรวงสาธารณสุขมีคุณภาพมาตรฐานผ่านการรับรอง HA ชั้น 3
- 52.3 ร้อยละของโรงพยาบาลชุมชนมีคุณภาพมาตรฐานผ่านการรับรอง HA ชั้น 3
- 54.2 ร้อยละของประชาชนไทย มี ดิจิทัลไอดีเพื่อเข้าถึงข้อมูลสุขภาพส่วนบุคคลและเข้าถึงระบบบริการสุขภาพแบบไร้รอยต่อ



ตัวชี้วัดที่ยังไม่สามารถประเมินได้

5



Service

4

38. ร้อยละของผู้ป่วยที่เข้ารับการผ่าตัดแบบ One Day Surgery

39. (Minimally Invasive Surgery : MIS)

43. อัตราการเสียชีวิตในผู้ป่วยบาดเจ็บที่สมอง (traumatic brain injury mortality)

44. ร้อยละผู้ป่วยในพระบรมราชานุเคราะห์ และพระราชานุเคราะห์ ได้รับการดูแลอย่างมีคุณภาพ



Governance

1

47. ร้อยละของเขตสุขภาพที่มีการบริหารจัดการกำลังคนที่มีประสิทธิภาพ

OKRs ยุทธศาสตร์ สละแก้ว





OKRs ยุทธศาสตร์ระแวกที่ผ่านเกณฑ์



ประเด็นยุทธศาสตร์ที่ 1 การสร้างระบบสุขภาพเพื่อประชาชนที่ทุกคนเป็นเจ้าของ



ประเด็นยุทธศาสตร์ที่ 2 การจัดการบริการสุขภาพที่มีคุณภาพและเป็นเลิศ



ประเด็นยุทธศาสตร์ที่ 3 การบริหารจัดการองค์กร บุคลากร ทรัพยากรให้มีประสิทธิภาพและประสิทธิผลสูงสุด



ประเด็นยุทธศาสตร์ที่ 4 การบริหารจัดการการสาธารณสุขชายแดนและพื้นที่เศรษฐกิจพิเศษ ที่มีประสิทธิภาพ



ประเด็นยุทธศาสตร์ที่ 5 การพัฒนาระบบการตอบโต้ภาวะฉุกเฉินและภัยสุขภาพ

- K2 ห้องคลอดคุณภาพ
- K4 มหัตศจรรย์ 1,000 วัน plus 2,500 วัน สพด.4D 1 อำเภอ 1 ตำบลต้นแบบ
- K5 คัดกรองพัฒนาการเด็ก
- K7 การดำเนินงาน สพด.4D
- K9 คลินิกผู้สูงอายุใน รพ.
- K10 1 อำเภอ 1 ตำบลต้นแบบโรงเรียนผู้สูงอายุ
- K11.2 HT รายใหม่ลดลง
- K14 คัดกรอง Colorectal cancer ในประชากรอายุ 50-70 ปี
- K16 คัดกรอง CCA ด้วย Ultrasound ในประชากรอายุ 40 ปีขึ้นไป ที่เป็นกลุ่มเสี่ยง
- K17 วิจัยเรียน วิจัยรุ่น วิจัยทำงาน ได้รับการคัดกรองสุขภาพจิตตามเกณฑ์
- K18 ผู้ป่วยโรคซึมเศร้าเข้าถึงบริการ
- K19 ผู้พยายามฆ่าตัวตาย ได้รับการติดตาม
- K23 หน่วยบริการปฐมภูมิและเครือข่ายหน่วยบริการปฐมภูมิสระแก้วมีคุณภาพ

- K26 ลด GAP งบลงทุน
- K34.1 เยี่ยมบ้าน เครือข่าย COC คุณภาพ 8 โรค
- K34.2 ติดตามเยี่ยมบ้าน Stroke
- K34.3 ติดตามเยี่ยมบ้าน Palliative care
- K34.4 ติดตามเยี่ยมบ้าน TB
- K35 IMC โรคหลอดเลือดสมอง และ TBI ด้วยแพทย์แผนไทย

- K42 หน่วยบริการมีแผนพัฒนาอัตรากำลังตาม Service Plan
- K43 หน่วยบริการมีแผนรองรับการถ่ายโอนภารกิจสู่องค์กรปกครองส่วนท้องถิ่น
- K44 หน่วยบริการมีแผนพัฒนากำลังคน
- K45 บุคลากรได้รับการพัฒนาสมรรถนะตามแผนพัฒนาบุคลากร
- K46 หน่วยบริการมีแผนพัฒนาเพื่อยกระดับความสุขของบุคลากรตามดัชนี Happinometer
- K47 หน่วยบริการผ่านเกณฑ์การประเมินองค์กรแห่งความสุข
- K48 หน่วยบริการผ่านการประเมินมาตรฐานระบบบริการสุขภาพ (ด้าน 9)
- K50 หน่วยงานทุกแห่งมี Software สนับสนุนงาน Back office (รพ.ไม่น้อยกว่า 10ระบบ สสอ.ไม่น้อยกว่า 5 ระบบ)
- K51 หน่วยบริการผ่านเกณฑ์การประเมิน ITA

- K53 คนต่างด้าวเข้าเมืองถูกกฎหมาย มีหลักประกันสุขภาพ
- K54 คนต่างด้าวเข้าเมืองถูกกฎหมายได้รับการตรวจสุขภาพ
- K55 อัตราความสำเร็จของการส่งต่อผู้ป่วยระหว่างประเทศ
- K56 แรงงานได้รับการประเมินสุขภาพจากสิ่งแวดล้อมการทำงาน
- K57 รพ.ทั่วไปมีคลินิกโรคจากการประกอบอาชีพและสิ่งแวดล้อม
- K59 สถานบริการในพื้นที่เขตเศรษฐกิจพิเศษมีการรายงานโรคจากการประกอบอาชีพ
- K60 สถานบริการในพื้นที่เขตเศรษฐกิจพิเศษสามารถบอกความเสี่ยงด้านอนามัยสิ่งแวดล้อมและอาชีวอนามัยในพื้นที่ได้

- K61 มีนักระบาดรุ่นใหม่ครอบคลุมทุกอำเภอ
- K62 บุคลากรสาธารณสุขมีความรู้ และทักษะในการตอบโต้ภาวะฉุกเฉิน (ICS-100)

✘ OKRs ยุทธศาสตร์สระแก้วที่ไม่ผ่านเกณฑ์



ประเด็นยุทธศาสตร์ที่ 1 การสร้างระบบสุขภาพเพื่อประชาชนที่ทุกคนเป็นเจ้าของ

- K1 ANC 8 ครั้ง คุณภาพทุก รพ./รพ.สต.
- K3 เยี่ยมหลังคลอดครบตามเกณฑ์
- K6 เด็กพัฒนาการล่าช้าได้รับการกระตุ้น
- K8 คัดกรองสุขภาพผู้สูงอายุ 9 ด้าน
- K11.1 DM รายใหม่ลดลง
- K12.1 DM good control
- K12.2 HT good control
- K13 คัดกรอง cervical cancer ด้วย HPV DNA test ในสตรีอายุ 30-60 ปี
- K15 คัดกรอง OV ในประชากรอายุ 15 ปีขึ้นไป



ประเด็นยุทธศาสตร์ที่ 2 การจัดการบริการสุขภาพที่มีคุณภาพและเป็นเลิศ

- K20 จัดตั้งหน่วยบริการปฐมภูมิและเครือข่ายหน่วยบริการปฐมภูมิให้ครอบคลุม
- K21 ประชาชนได้รับการดูแลโดยหมอครอบครัว
- K22 หน่วยบริการปฐมภูมิและเครือข่ายหน่วยบริการปฐมภูมิเข้าถึงบริการ
- K34.5 ติดตามเยี่ยมบ้านกลุ่มโรคเด็ก
- K34.6 ติดตามเยี่ยมบ้าน CAPD
- K34.7 ติดตามเยี่ยมบ้าน Truama
- K34.9 ติดตามเยี่ยมบ้าน STEMI
- K36 ระบบการดูแลและการส่งต่อผู้ป่วย IMC Stroke ด้วยแพทย์แผนไทยในชุมชน
- K37 การดูแลผู้ป่วย palliative care โรคมะเร็ง ด้วยแพทย์แผนไทย
- K40.1 คลินิกกัญชาทางการแพทย์แผนไทย ในรพ.
- K40.2 คลินิกกัญชาทางการแพทย์แผนไทย ในรพ.สต. (ขนาด L)



ประเด็นยุทธศาสตร์ที่ 4 การบริหารจัดการการสาธารณสุขชายแดนและพื้นที่เศรษฐกิจพิเศษที่มีประสิทธิภาพ

- K58 รพท. รพช.และ รพ.สต.ในพื้นที่เขตเศรษฐกิจพิเศษผ่านการประเมินมาตรฐานอาเซียนนามัยระดับดี



ประเด็นยุทธศาสตร์ที่ 3 การบริหารจัดการองค์กร บุคลากร ทรัพยากรให้มีประสิทธิภาพและประสิทธิผลสูงสุด

- K48 หน่วยบริการผ่านการประเมินมาตรฐานระบบบริการสุขภาพ (ด้าน 9)



OKRs ยุทธศาสตร์สระแก้วที่ยังไม่สามารถประเมินได้



ประเด็นยุทธศาสตร์ที่ 2 การจัดการบริการสุขภาพที่มีคุณภาพและเป็นเลิศ

K24 ยกกระดับโรงพยาบาลโคกสูง จาก ระดับ F3 เป็น F2

K25 ขยายเตียงจำนวน 4 แห่ง (รพ. 500 เตียง ,รพ.อรัญฯ150 เตียง, รพ.วังสมบูรณ์ 30 เตียง , รพ.โคกสูง 30 เตียง)

K27 ลด GAP บุคลากร

K28 เงินเพียงพอ (งบประมาณด้านการคัดกรอง)

K29 Self containment

K30 ลดแออัด ลดรอคอย ลด Walk in

K31 ER คุณภาพ จำนวน 3 แห่ง (รพ. ,รพ.อรัญฯ , รพ.โคกสูง) ระบบ Ambulance Operation (AOD) นาร่องที่ รพ. 3 คับ (พร้อมศูนย์ Monitor) รพ.อรัญฯ และ รพ.วังน้ำเย็นภายใน 5 ปี

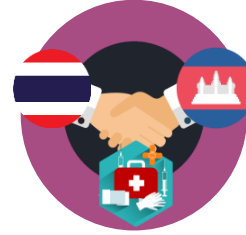
K32 ลดการส่งต่อออกนอกจังหวัด ด้วยโรคหัวใจ มะเร็ง ทารกแรกเกิด หลอดเลือดสมอง อุบัติเหตุ

K33 พนักงานขับรถฉุกเฉินผ่านการอบรมตามมาตรฐาน

K38 มูลค่าการใช้จ่ายสมุนไพรของหน่วยบริการ เพิ่มขึ้นจากปีที่ผ่านมา ร้อยละ 5

K39 การใช้จ่ายสมุนไพรทดแทนในโรงพยาบาล

K41.2 มูลค่าการผลิตวัตถุดิบสมุนไพรที่ได้รับการรับรองคุณภาพมาตรฐาน



ประเด็นยุทธศาสตร์ที่ 4 การบริหารจัดการการสาธารณสุขชายแดนและพื้นที่เศรษฐกิจพิเศษที่มีประสิทธิภาพ

K52 ทีมเครือข่ายเฝ้าระวังควบคุมโรคผ่านการประเมินมาตรฐานของทั้ง 2 ประเทศ



ประเด็นยุทธศาสตร์ที่ 5 การพัฒนาระบบการตอบโต้ภาวะฉุกเฉินและภัยสุขภาพ

K63 ระบบข้อมูลโรค และภัยสุขภาพเชื่อมโยงอยู่ในระบบข้อมูลดิจิทัลเดียวกัน

K64 ผู้ประสบภัย/ผู้ป่วย ได้รับการส่งต่อตามมาตรฐานและทันเวลา

สรุปผลการดำเนินงานตามตัวชี้วัดกระทรวงสาธารณสุข ประจำปีงบประมาณ 2566 (26 กันยายน 2566)

39

ผ่านเกณฑ์

21

ยังไม่ผ่านเกณฑ์

5

ยังประเมินไม่ได้

8

ไม่ใช่เป้าหมาย

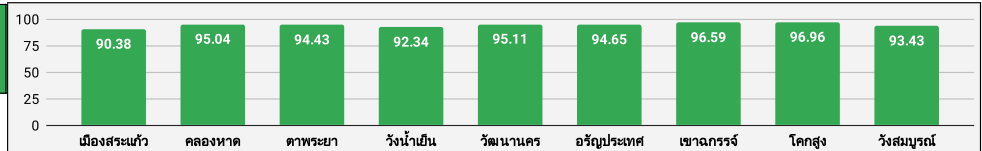
73

รวม

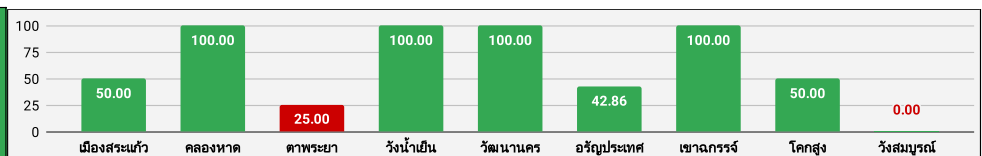
1 อัตราส่วนการตายมารดาไทยต่อการเกิดมีชีพแสนคน 114.03
<17 ต่อแสน



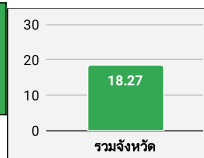
2 ร้อยละของเด็กปฐมวัยที่มีพัฒนาการสมวัย 93.96
HDC ไตรมาส 3/2566 >85%



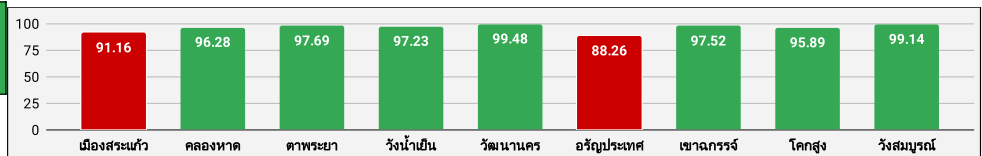
3 ร้อยละของเด็กปฐมวัยที่ได้รับการคัดกรองแล้วพบว่า มีพัฒนาการล่าช้าแล้ว ได้รับการกระตุ้นพัฒนาการด้วย TEDA4I หรือเครื่องมือมาตรฐานอื่น จนมีพัฒนาการสมวัย 73.81
HDC >35%



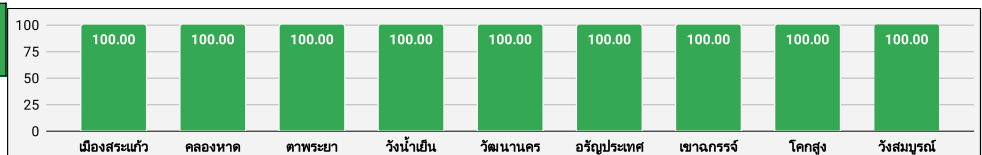
4 อัตราการคลอดมีชีพในหญิงอายุ 15-19 ปี 18.27
HDC ไตรมาส 3/2566 <23 ต่อพัน



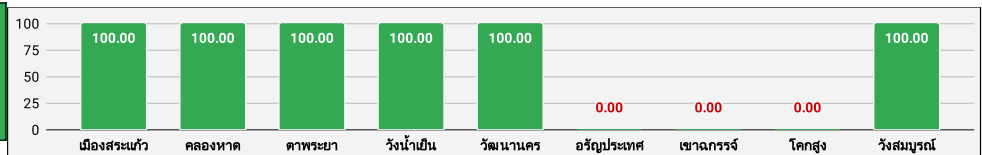
5 ร้อยละของผู้สูงอายุที่มีภาวะพึ่งพิงได้รับการดูแลตาม Care Plan 95.59
>95%



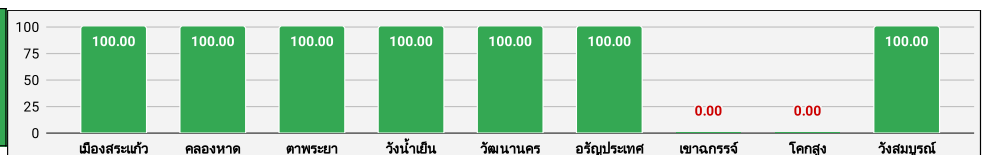
6 ร้อยละของผู้สูงอายุที่มีแผนส่งเสริมสุขภาพ (Wellness Plan) 100.00
>50%



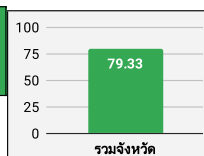
7.1 ร้อยละผู้สูงอายุที่ผ่านการคัดกรองแล้วพบว่า เป็น Geriatric Syndromes ได้รับการดูแลรักษาในคลินิกผู้สูงอายุ 100.00
>30%

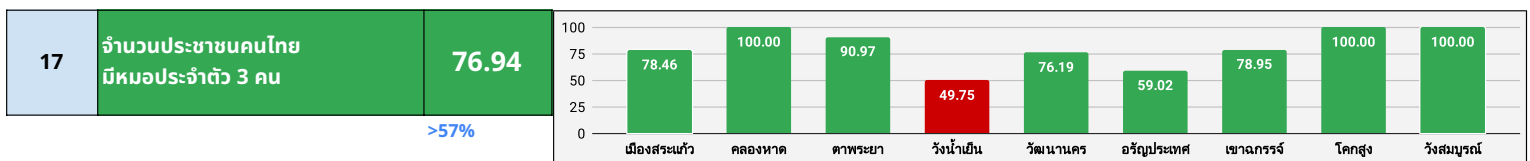
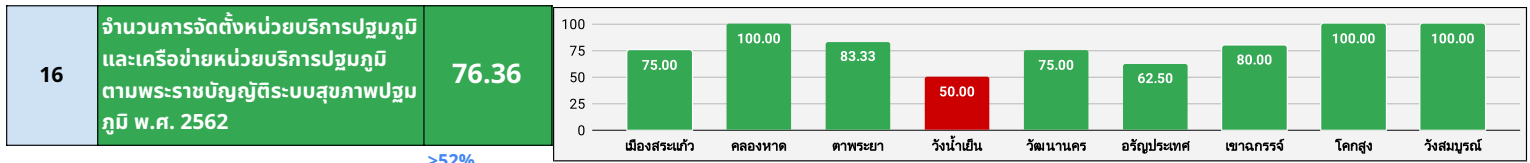
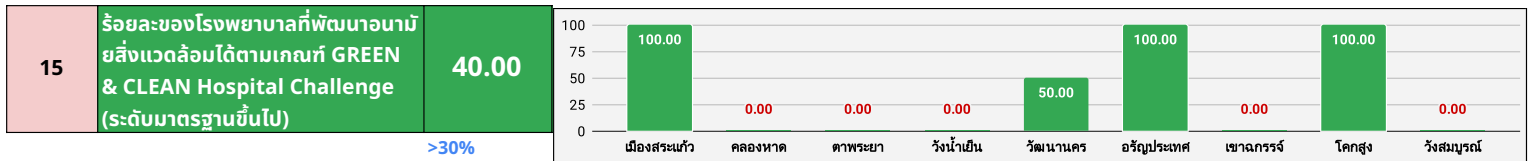
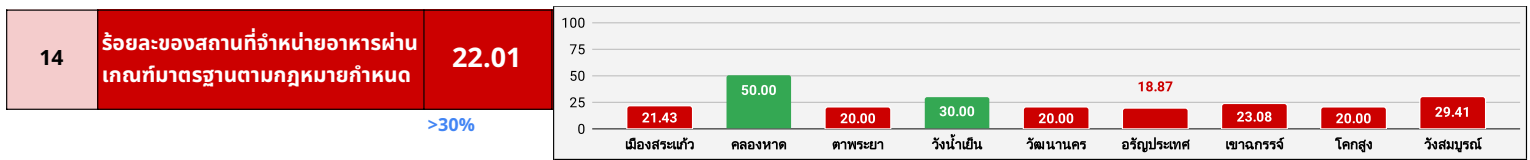
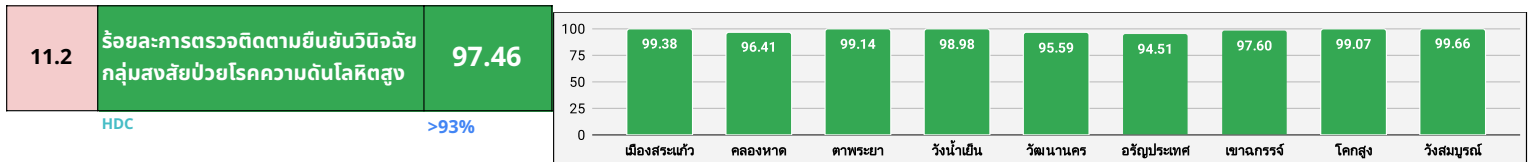
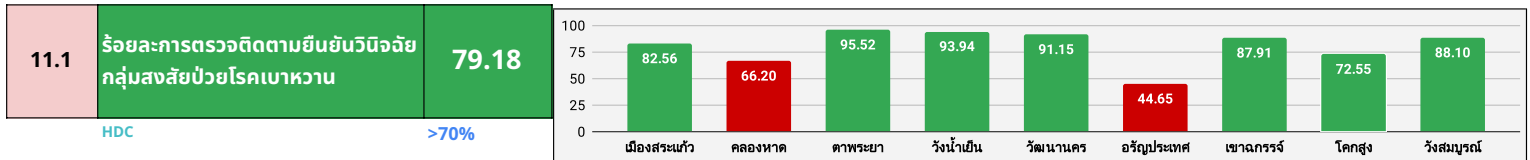
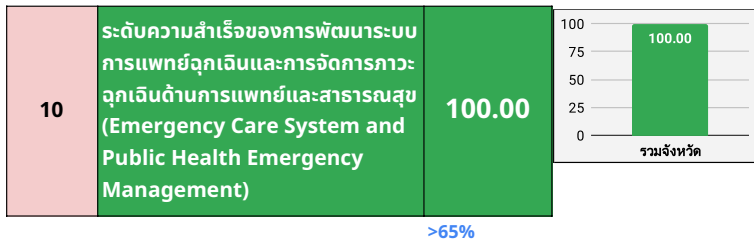
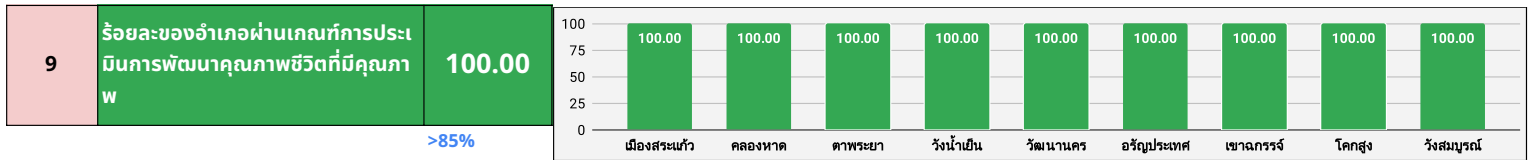


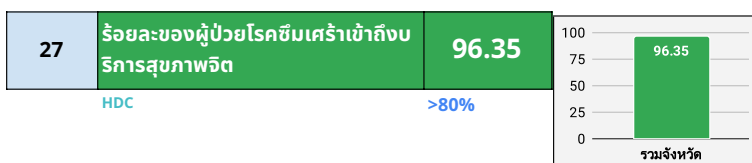
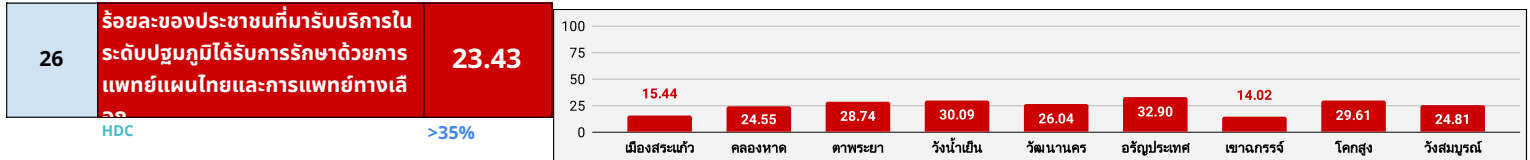
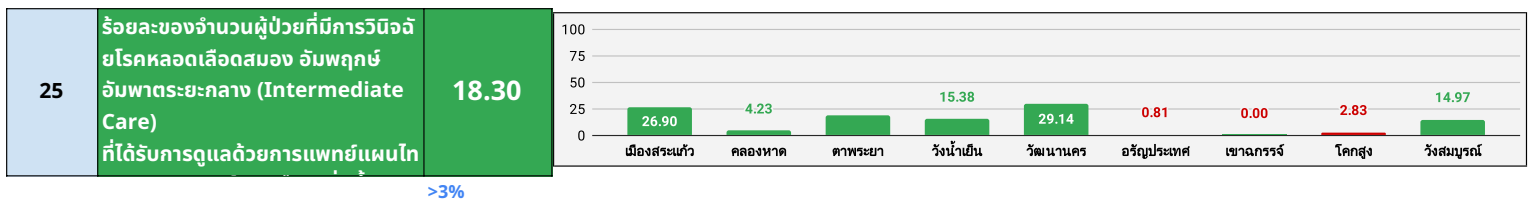
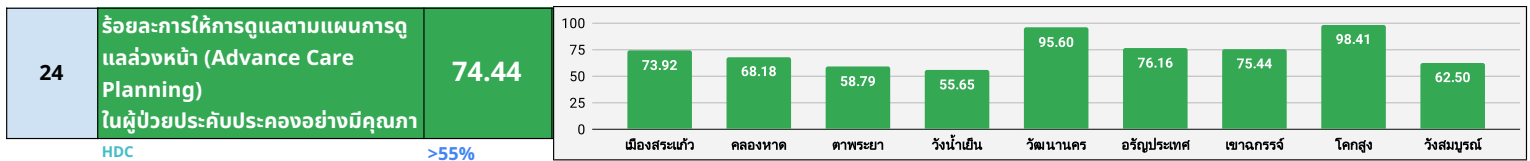
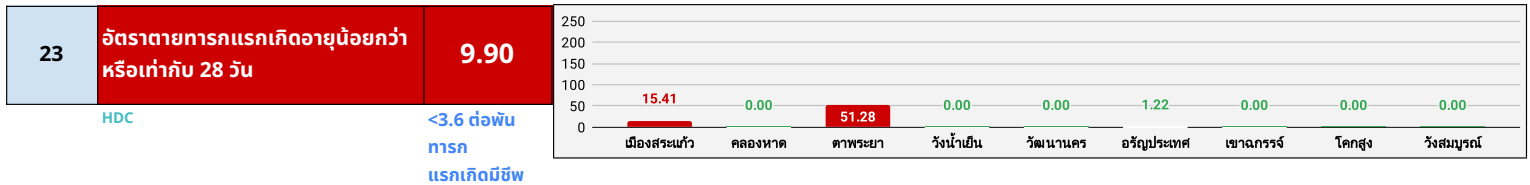
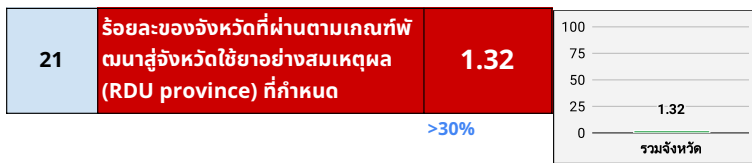
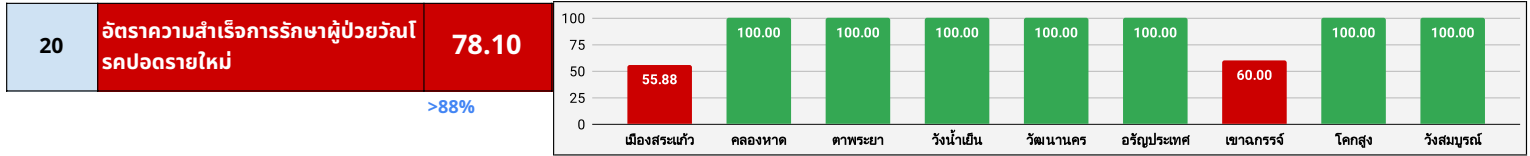
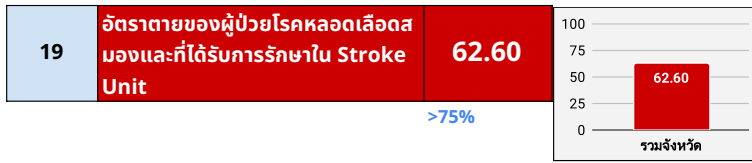
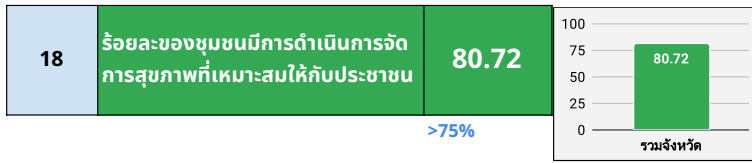
7.2 ร้อยละผู้สูงอายุที่ผ่านการคัดกรองพบว่า เสี่ยงต่อการเกิดภาวะสมองเสื่อม ได้รับการดูแลรักษาในคลินิกผู้สูงอายุ 100.00
>30%

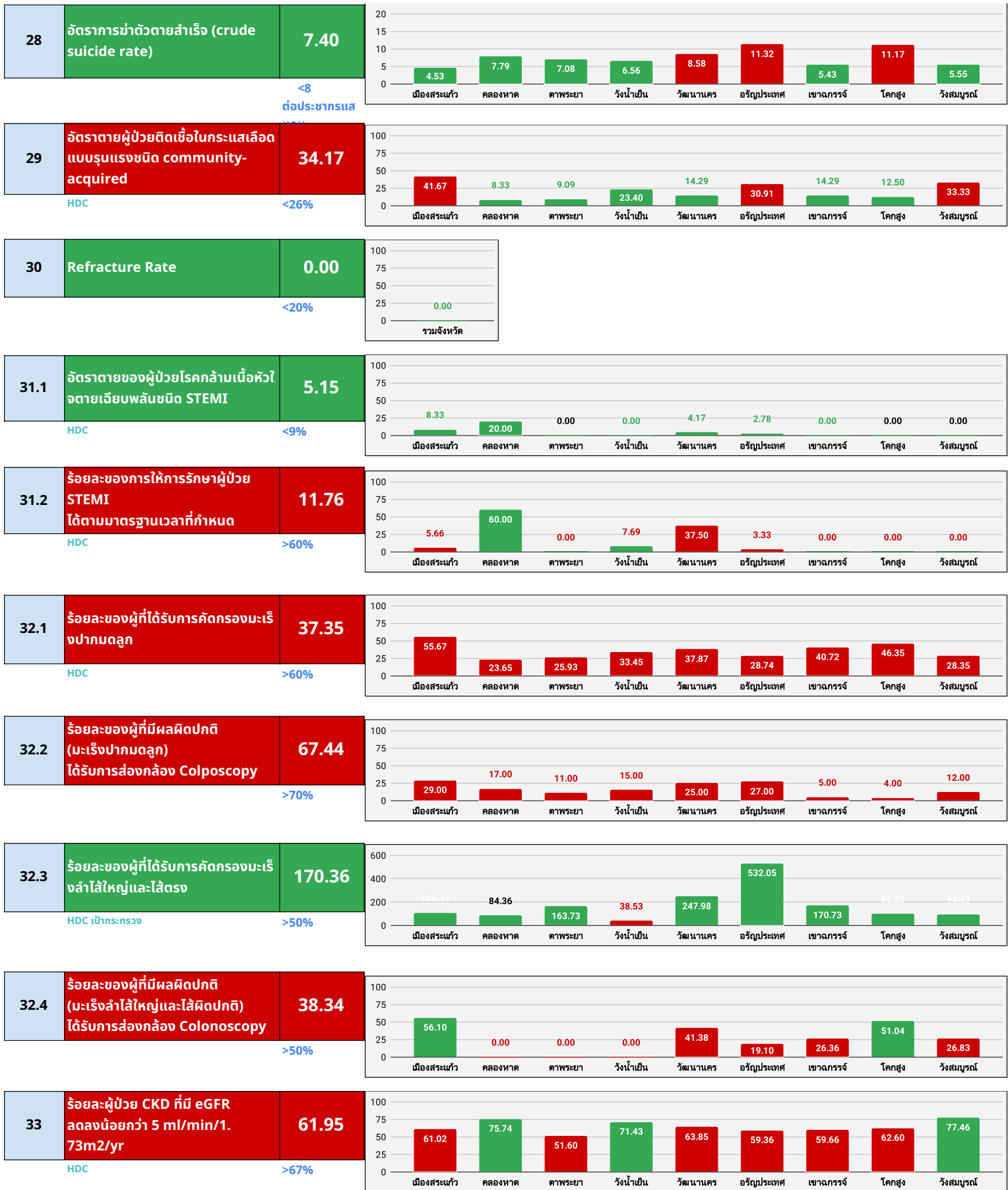


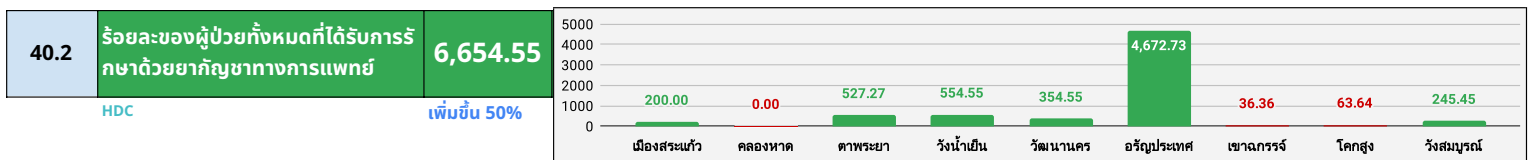
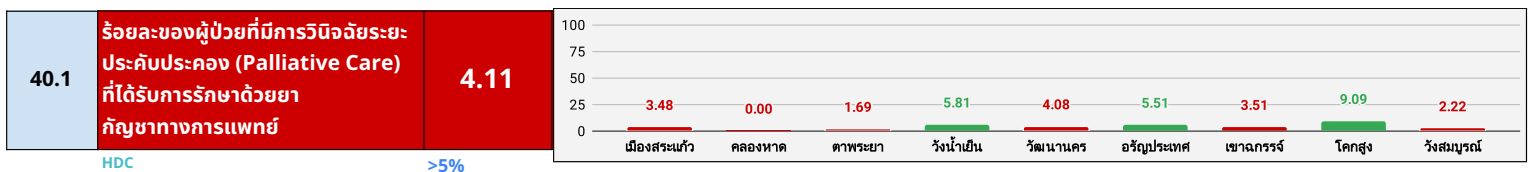
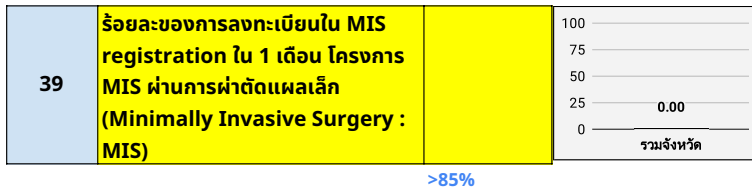
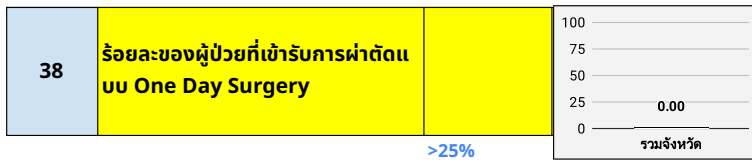
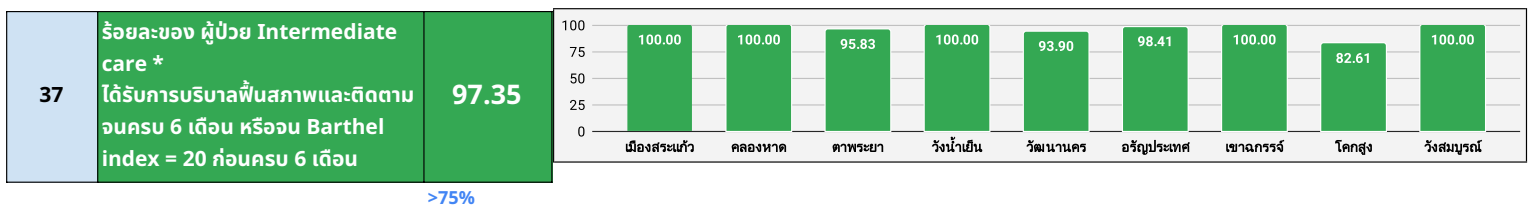
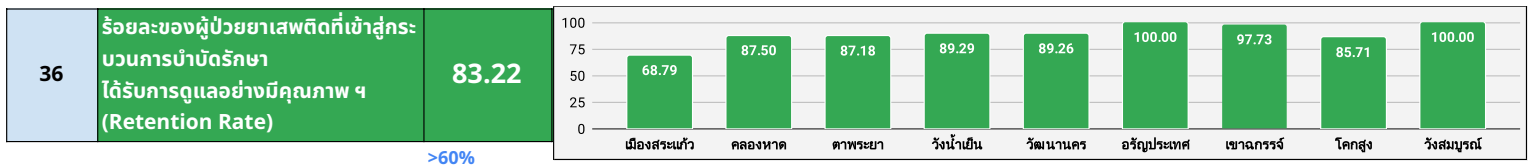
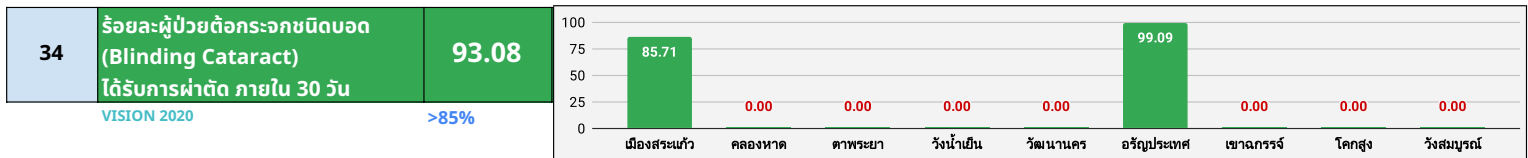
8 อัตราความรอบรู้ด้านสุขภาพของประชาชน 79.33
>70%





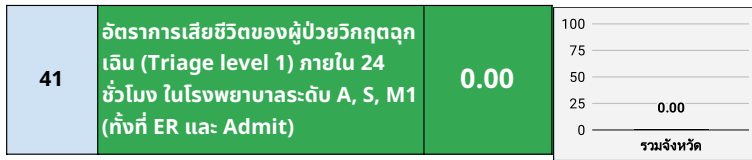




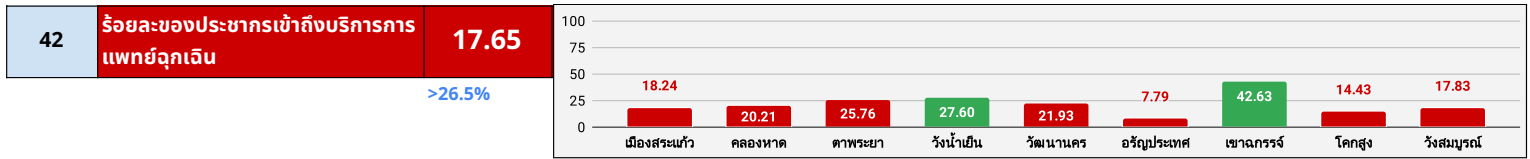


40.3	จำนวนงานวิจัยด้าน姑息วิทยาทางการแพทย์ของหน่วยงานในสังกัดกระทรวงสาธารณสุข	เขตละ 2 เรื่อง
------	--	----------------

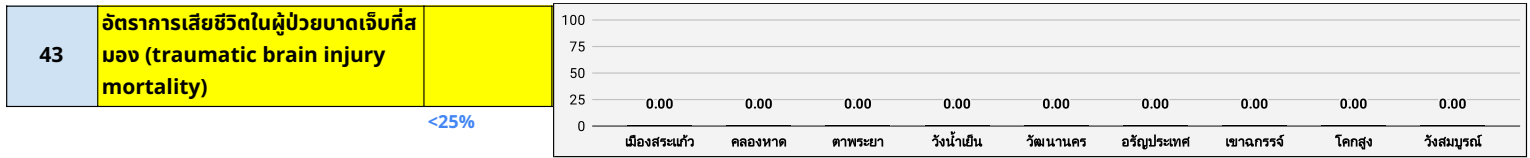
40.4	การจัดการความรู้ด้าน姑息วิทยาทางการแพทย์ของหน่วยงานในสังกัดกระทรวงสาธารณสุข	เขตละ 2 ครั้ง
------	---	---------------



<12%



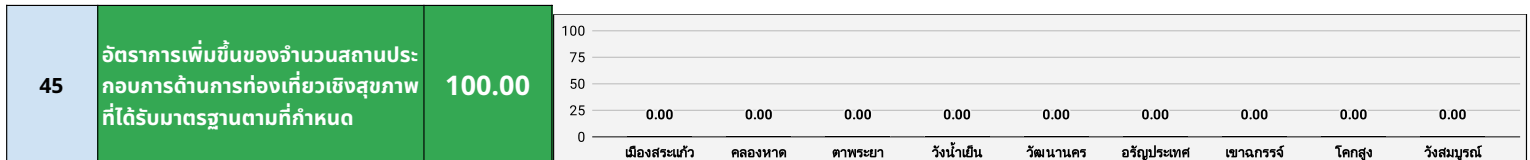
>26.5%



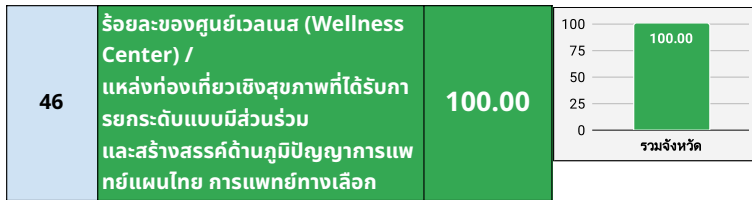
<25%



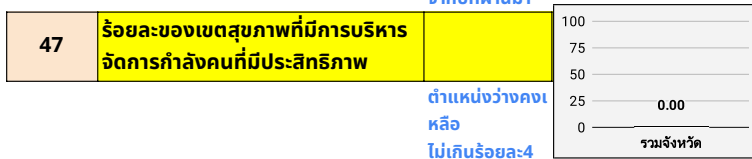
>60%



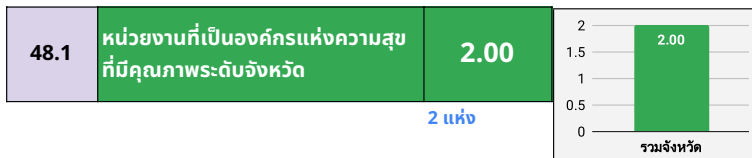
>10%



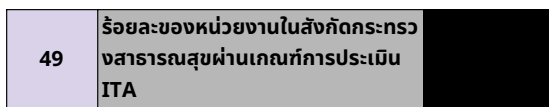
เพิ่มขึ้น 20% จากปีที่ผ่านมา



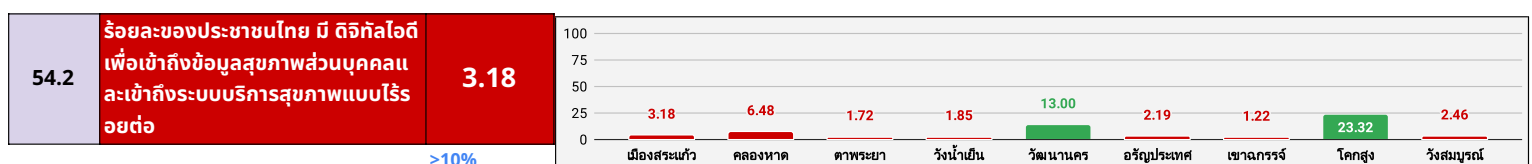
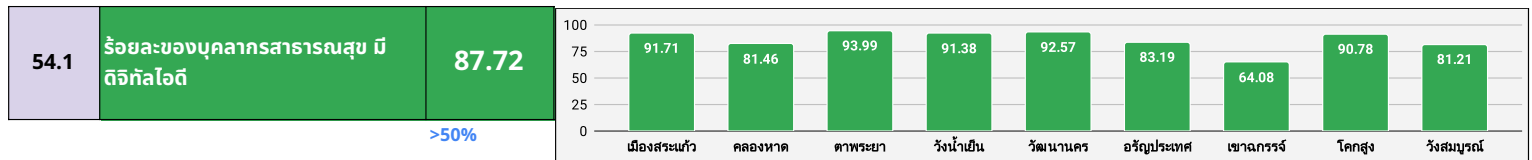
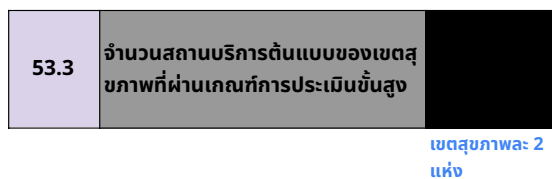
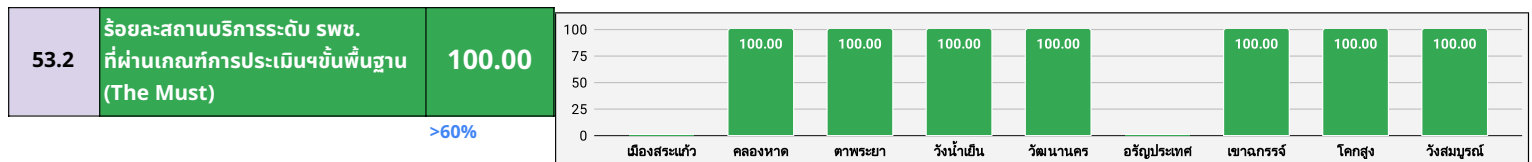
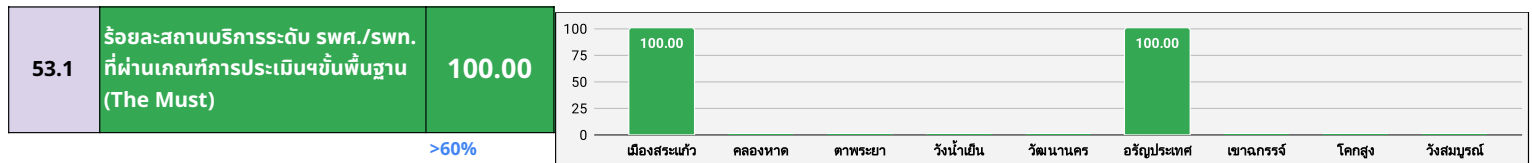
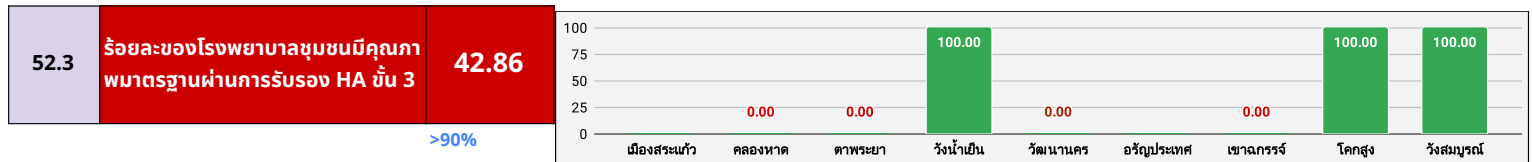
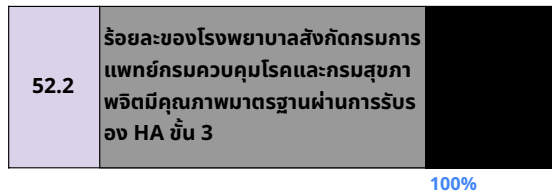
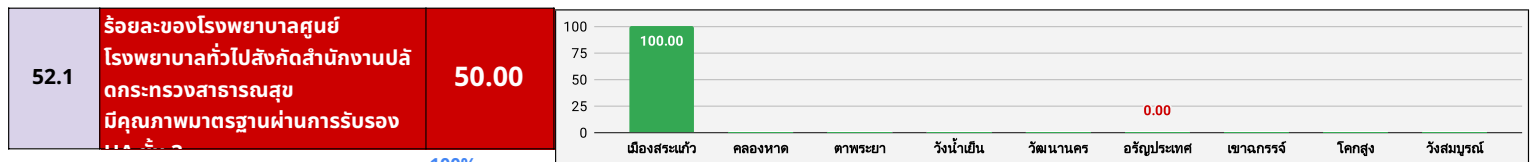
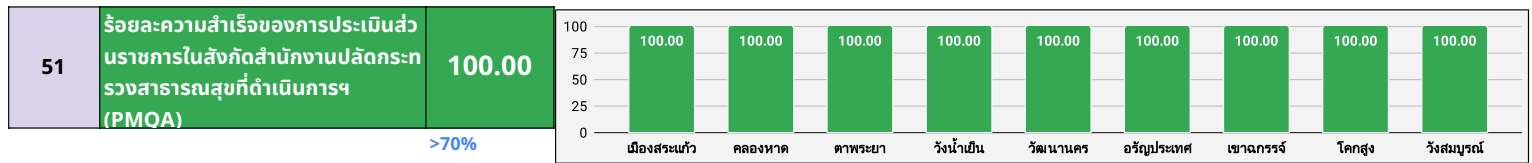
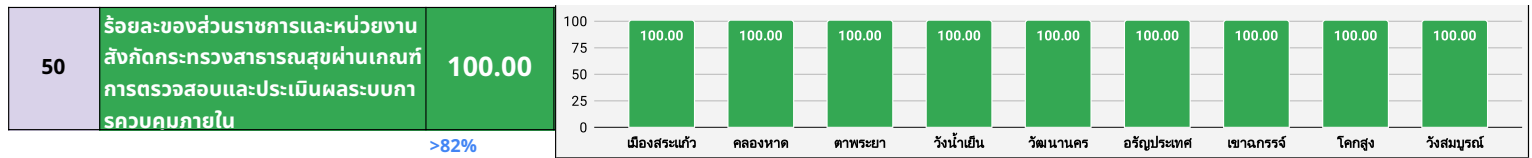
ตำแหน่งว่างคงเหลือ ไม่เกินร้อยละ 4

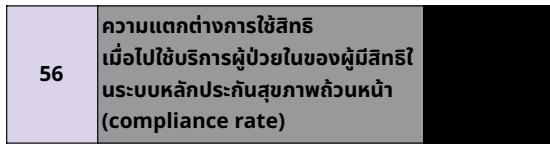
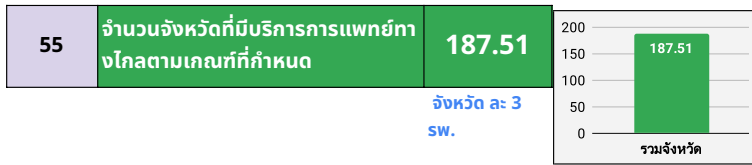


2 แห่ง

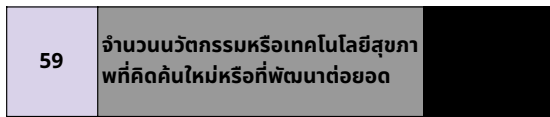
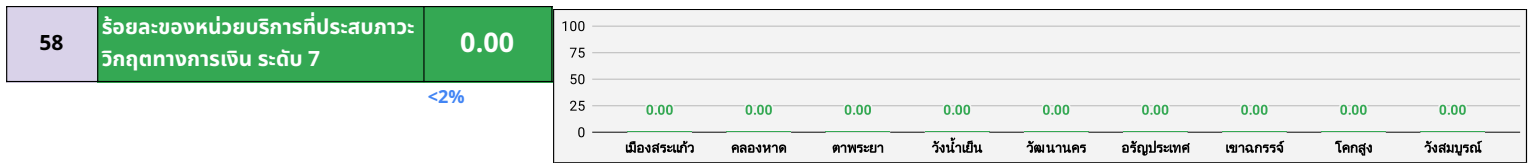
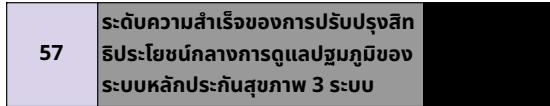


กรมฯ >92%





<1.5%



เขตละ 1 เรื่อง

สรุปผลการดำเนินงานตาม OKRs ยุทธศาสตร์สุขภาพจังหวัดสระแก้ว 2566

		37	21	15	73	
		ผ่านเกณฑ์	ยังไม่ผ่านเกณฑ์	ยังไม่ประเมินไม่ได้	รวม	
ลำดับ	Key result	เกณฑ์	ผลการดำเนินงาน		ผู้รับผิดชอบ	
S1	ประเด็นยุทธศาสตร์ที่ 1 การสร้างระบบสุขภาพเพื่อประชาชนที่ทุกคนเป็นเจ้าของ					
O1	มาตราและการกได้บริการตามเกณฑ์คุณภาพ					
K1	ANC 8 ครั้ง คุณภาพทุก sw./sw.สต.	100%	35.97%	<div style="width: 35.97%;"></div>	ส่งเสริมสุขภาพ	
K2	ห้องคลอดคุณภาพ	100%	100.00%	<div style="width: 100%;"></div>	ส่งเสริมสุขภาพ	
K3	เยี่ยมหลังคลอดครบตามเกณฑ์	>80%	72.41%	<div style="width: 72.41%;"></div>	ส่งเสริมสุขภาพ	
K4	มหัศจรรย์ 1,000 วัน plus 2,500 วัน swd.4D 1 อำเภอ 1 ตำบล 1 บ้าน	100%	100.00%	<div style="width: 100%;"></div>	ส่งเสริมสุขภาพ	
O2	เด็กมีพัฒนาการสมวัย					
K5	คัดกรองพัฒนาการเด็ก	>90%	92.27%	<div style="width: 92.27%;"></div>	ส่งเสริมสุขภาพ	
K6	เด็กพัฒนาการล่าช้าได้รับการกระตุ้น	100%	69.76%	<div style="width: 69.76%;"></div>	ส่งเสริมสุขภาพ	
K7	การดำเนินงาน swd.4D	>50%	100.00%	<div style="width: 100%;"></div>	ส่งเสริมสุขภาพ	
O3	ผู้สูงอายุมีคุณภาพชีวิตที่ดี					
K8	คัดกรองสุขภาพผู้สูงอายุ 9 ด้าน	>95%	91.00%	<div style="width: 91.00%;"></div>	ส่งเสริมสุขภาพ	
K9	คลินิกผู้สูงอายุใน sw.	100%	100.00%	<div style="width: 100%;"></div>	ส่งเสริมสุขภาพ	
K10	1 อำเภอ 1 ตำบลต้นแบบโรงเรียนผู้สูงอายุ	100%	100.00%	<div style="width: 100%;"></div>	ส่งเสริมสุขภาพ	
O4	วัยทำงานห่างไกลโรค NCDs					
K11.1	DM รายใหม่ลดลง	ลดลงจากเดิม	-5.38%	<div style="width: -5.38%;"></div>	ควบคุมโรคไม่ติดต่อ	
K11.2	HT รายใหม่ลดลง	ลดลงจากเดิม	16.34%	<div style="width: 16.34%;"></div>	ควบคุมโรคไม่ติดต่อ	
K12.1	DM good control	>40%	38.33%	<div style="width: 38.33%;"></div>	ควบคุมโรคไม่ติดต่อ	
K12.2	HT good control	>60%	62.28%	<div style="width: 62.28%;"></div>	ควบคุมโรคไม่ติดต่อ	
O5	ลดอัตราการตายด้วยโรคมะเร็ง					
K13	คัดกรอง cervical cancer ด้วย HPV DNA test ในสตรีอายุ 30-60 ปี	>60%	34.27%	<div style="width: 34.27%;"></div>	ควบคุมโรคไม่ติดต่อ	
K14	คัดกรอง Colorectal cancer ในประชากรอายุ 50-70 ปี	>50%	170.36%	<div style="width: 170.36%;"></div>	ควบคุมโรคไม่ติดต่อ	
K15	คัดกรอง OV ในประชากรอายุ 15 ปีขึ้นไป	100%	67.80%	<div style="width: 67.80%;"></div>	ควบคุมโรคติดต่อ	
K16	คัดกรอง CCA ด้วย Ultrasound ในประชากรอายุ 40 ปีขึ้นไป ที่เป็นกลุ่มเสี่ยง	2,000	2,385	<div style="width: 119.25%;"></div>	ควบคุมโรคไม่ติดต่อ	
O6	ประชาชนกลุ่มเป้าหมายเข้าถึงบริการคัดกรองสุขภาพจิต					
K17	วัยเรียน วัยรุ่น วัยทำงาน ได้รับการคัดกรองสุขภาพจิตตามเกณฑ์	>50%	70.2	<div style="width: 70.2%;"></div>	สุขภาพจิตและยาเสพติด	
K18	ผู้ป่วยโรคซึมเศร้าเข้าถึงบริการ	>80%	96.35%	<div style="width: 96.35%;"></div>	สุขภาพจิตและยาเสพติด	
K19	ผู้พยายามฆ่าตัวตาย ได้รับการติดตาม	>100%	100.00%	<div style="width: 100%;"></div>	สุขภาพจิตและยาเสพติด	
S2	ประเด็นยุทธศาสตร์ที่ 2 การจัดการบริการสุขภาพที่มีคุณภาพและเป็นเลิศ					
O7	พัฒนาหน่วยบริการปฐมภูมิและเครือข่ายหน่วยบริการปฐมภูมิให้ได้คุณภาพมาตรฐาน					
K20	จัดตั้งหน่วยบริการปฐมภูมิและเครือข่ายหน่วยบริการปฐมภูมิให้ครอบคลุม	>80%	76.36%	<div style="width: 76.36%;"></div>	พัฒนาคุณภาพและรูปแบบบริการ	
K21	ประชาชนได้รับการดูแลโดยหมออนามัย	>80%	76.94%	<div style="width: 76.94%;"></div>	พัฒนาคุณภาพและรูปแบบบริการ	
K22	หน่วยบริการปฐมภูมิและเครือข่ายหน่วยบริการปฐมภูมิ เข้าถึงบริการ	>60%	53.13%	<div style="width: 53.13%;"></div>	พัฒนาคุณภาพและรูปแบบบริการ	
K23	หน่วยบริการปฐมภูมิและเครือข่ายหน่วยบริการปฐมภูมิสระแก้วมีคุณภาพ	>50%	100.00%	<div style="width: 100%;"></div>	พัฒนาคุณภาพและรูปแบบบริการ	
O8	sw. ทุกระดับมีศักยภาพเพิ่มขึ้น					
K24	ยกระดับโรงพยาบาลโคกสูง จาก ระดับ F3 เป็น F2	1 แห่ง		ประเมินชี้แจงหลักเกณฑ์การจัดตั้งและปรับศักยภาพของหน่วยบริการสุขภาพ วันที่ 25 เม.ย. 2566 ** ประเมินศักยภาพหน่วยบริการทุกแห่ง คกก. พิจารณาหน่วยบริการที่ควรยกระดับ	พัฒนายุทธศาสตร์สาธารณสุข	
K25	ขยายเตียงจำนวน 4 แห่ง (sws. 500 เตียง ,sw.อรัญฯ 150 เตียง, sw.วังสมบูรณ์ 30 เตียง , sw.โคกสูง 30 เตียง)	4 แห่ง		ประเมินชี้แจงหลักเกณฑ์การจัดตั้งและปรับศักยภาพของหน่วยบริการสุขภาพ วันที่ 25 เม.ย. 2567 ** ยกเลิกการขยายกรอบเตียงบริการใช้ข้อมูลเตียงบริการจริง	พัฒนายุทธศาสตร์สาธารณสุข	
K26	ลด GAP บนรถฉุกเฉิน			สาขาหัวใจ 1 รายการ ,สาขากุมารเวชกรรม 2 รายการ สาขาบะเร็ง 1 รายการ ,สาขาออร์โธปิดิกส์ 2 รายการ สาขาสูติ-นรีเวชกรรม 1 รายการ	พัฒนายุทธศาสตร์สาธารณสุข	
K27	ลด GAP บุคลากร			อยู่ระหว่างดำเนินการ	พัฒนายุทธศาสตร์สาธารณสุข	
K28	เงินเพียงพอ (งบประมาณด้านการคัดกรอง)			อยู่ระหว่างดำเนินการ	พัฒนายุทธศาสตร์สาธารณสุข / sws.สระแก้ว / sw.อรัญประเทศ	
K29	Self containment			เพิ่มขึ้น	อยู่ระหว่างดำเนินการ	พัฒนายุทธศาสตร์สาธารณสุข
K30	ลดแออัด ลดรอยต่อ ad Walk in	OP visit <ปริมาณ 3 ปี รอคอย < 1 ชม. 30 นาที		OP visit (ต.ค.65 - พ.ค. 66 = 855,695 ครั้ง น้อยกว่ามาตรฐาน 935,059 ครั้ง	sws.สระแก้ว	
O9	ระบบส่งต่อที่มีประสิทธิภาพได้มาตรฐาน					
K31	ER คุณภาพ จำนวน 3 แห่ง (sws. ,sw.อรัญฯ , sw.โคกสูง) ระบบ Ambulance Operation (AOD) นำร่องที่ sws. 3 คัน (พร้อมศูนย์ Monitor) sw.อรัญฯ และ sw.วังสมบูรณ์	3 แห่ง		3 แห่ง (sws.สระแก้ว, sw.อรัญประเทศ, sw.โคกสูง) * เป็นคะแนนการประเมินตนเองเท่านั้น	พัฒนาคุณภาพและรูปแบบบริการ	
K32	ลดการส่งต่อออกนอกจังหวัด ด้วยโรคหัวใจ มะเร็ง ทารกแรกเกิด หลอดเลือดสมอง อุบัติเหตุ	ลดลงจากเดิม 10%		ต.ค.65 - มี.ย. 66 เพิ่มขึ้นร้อยละ 5.67 (7 เดือน ปี 65 = 635 ราย เทียบกับ 7 เดือน ปี 66 = 671 ราย)	พัฒนาคุณภาพและรูปแบบบริการ /sws.สระแก้ว	
K33	พนักงานขับรถฉุกเฉินผ่านการอบรมตามมาตรฐาน			อยู่ระหว่างดำเนินการ	ควบคุมโรคไม่ติดต่อ	

สรุปผลการดำเนินงานตาม OKRs ยุทธศาสตร์สุขภาพจังหวัดสระแก้ว 2566

37		21	15	73
ผ่านเกณฑ์	ยังไม่ผ่านเกณฑ์	ยังไม่ผ่านเกณฑ์	ยังไม่ผ่านเกณฑ์	รวม
ลำดับ	Key result	เกณฑ์	ผลการดำเนินงาน	ผู้รับผิดชอบ
K34	อัตราการติดตามเยี่ยมบ้าน เครือข่าย COC คุณภาพ (8 โรค)	>80%	ข้อมูล ณ วันที่ 1 ต.ค. 65 - 20 ก.ย. 66	พัฒนาคุณภาพและรูปแบบบริการ
K34.1	ภาพรวม (25 ส.ค.66)	>80%	83.09%	
K34.2	(1) Stroke	>80%	85.99	
K34.3	(2) Palliative care	>80%	85.69	
K34.4	(3) TB	>80%	81.32	
K34.5	(4) กลุ่มโรคเด็ก	>80%	77.94	
K34.6	(5) CAPD	>80%	71.13	
K34.7	(6) Trauma	>80%	75.00	
K34.8	(7) SEPSIS ไม่มีผู้ป่วยส่งต่อ (N/A)	>80%	N/A	
K34.9	(8) STEMI	>80%	62.9	
O10	เพิ่มระบบบริการด้านการแพทย์แผนไทยในการดูแลผู้ป่วย			
K35	IMC โรคหลอดเลือดสมอง และ TBI ด้วยแพทย์แผนไทย	>80%	100.00%	แพทย์แผนไทย
K36	ระบบการดูแลและการส่งต่อผู้ป่วย IMC Stroke ด้วยแพทย์แผนไทยในชุมชน	>80%	13.63%	แพทย์แผนไทย
K37	การดูแลผู้ป่วย palliative care โรคมะเร็ง ด้วยแพทย์แผนไทย	>80%	4.22%	แพทย์แผนไทย
O11	การใช้ยาสมุนไพรในหน่วยบริการ			
K38	มูลค่าการใช้ยาสมุนไพรของหน่วยบริการ เพิ่มขึ้นจากปีที่ผ่านมา ร้อยละ 5	>5%	ผลการดำเนินงานปี 2565 ร้อยละ 1.87 ผลการดำเนินงานปี 66 ปัจจุบัน ร้อยละ 6.13	แพทย์แผนไทย
K39	การใช้ยาสมุนไพรทดแทนในโรงพยาบาล	อย่างน้อย 5 รายการ.	สว.สระแก้ว 1.ยาแก้ไอมะขามป้อม สว.วังน้ำเย็น 1. น้ำมันไพล 2. แก้วฝอยมะขามป้อม สว.วัฒนานคร 1. เพชรสังฆาต 2. ครีမ်พญาฮอ 3. ยาแก้ไอพื้นบ้าน 4. ครีမ်บัวบก 5. เจลพริก, หม่องไพล 6. เถาวัลย์เปรียง 7. ฟักทะลายโจร สว.วังสมบูรณ์ 1. ขมิ้นชัน 2. น้ำมันไพล 3. ยาแก้ไอมะขามป้อม 4. ฟักทะลายโจร 5. ยาประสะมะแว้ง สว.เขาคันทรง 1. ครีမ်พญาฮอ 2. ยามะแว้ง 3. ยาผสมเพชรสังฆาต สว.ตาพระยา 1. ครีမ်พญาฮอ 2. แก้วฝอยมะขามป้อม สว.คลองหาด 1. เพชรสังฆาต 2. ขมิ้นชัน 3. ประสะมะแว้ง 4. มะขามแขก 5. ฟักทะลายโจร โรงพยาบาลอรัญ ไม่มีการใช้ยาสมุนไพรทดแทน โรงพยาบาลโคกสูง ไม่มีการใช้ยาสมุนไพรทดแทน	แพทย์แผนไทย
O12	กัญชาทางการแพทย์			
K40.1	คลินิกกัญชาทางการแพทย์แผนไทย ในสว.	100%	88.88%	แพทย์แผนไทย
K40.2	คลินิกกัญชาทางการแพทย์แผนไทย ในสว.สต. (ขนาดL)	100%	66.66%	
O13	การพัฒนาเมืองสมุนไพร			
K41	การบริหารจัดการขับเคลื่อนการดำเนินงานเมืองสมุนไพร โดยบูรณาการทุกภาคส่วน		จังหวัดสระแก้วสมัครเป็นเมืองสมุนไพร เป็นจังหวัดที่ 15 ของประเทศ ในคิดเตอร์เกษตรวัตถุสมุนไพร	
K41.1	เกษตรกรรายใหม่ที่ได้รับการถ่ายทอดความรู้เรื่อง GAP/ORGANIC/มาตรฐานอื่นของพืชสมุนไพร		ปี 2564 = 80 ราย ปี 2565 = 95 ราย ปี 2566 = 120 ราย	แพทย์แผนไทย
K41.2	มูลค่าการผลิตวัตถุดิบสมุนไพรที่ได้รับการรับรองคุณภาพมาตรฐาน		ปี 2564 = 12,280,393 บาท ปี 2565 = 12,316,393 บาท ปี 2566 = อยู่ระหว่างดำเนินการ	
S3	ประเด็นยุทธศาสตร์ที่ 3 การบริหารจัดการองค์กร บุคลากร ทรัพยากรให้มีประสิทธิภาพและประสิทธิผลสูงสุด			
O14	หน่วยบริการมีการจัดการอัตราค่าสิ่งทีเพียงพอต่อการจัดการบริการตาม Service Plan			
K42	หน่วยบริการมีแผนพัฒนาอัตราค่าสิ่งตาม Service Plan	100%	100.00%	บริหารทรัพยากรบุคคล
K43	หน่วยบริการมีแผนรองรับการถ่ายโอนภารกิจสู่องค์กรปกครองส่วนท้องถิ่น	100%	100.00%	บริหารทรัพยากรบุคคล
O15	บุคลากรมีสมรรถนะด้านบริหาร ด้านบริการ ด้านวิชาการ			
K44	หน่วยบริการมีแผนพัฒนากำลังคน	100%	100.00%	บริหารทรัพยากรบุคคล
K45	บุคลากรได้รับการพัฒนาสมรรถนะตามแผนพัฒนาบุคลากร	100%	100.00%	บริหารทรัพยากรบุคคล
O16	หน่วยบริการมีการพัฒนาองค์กรแห่งความสุข			
K46	หน่วยบริการมีแผนพัฒนาเพื่อยกระดับความสุขของบุคลากรตามดัชนี Happinometer	100%	100.00%	บริหารทรัพยากรบุคคล
K47	หน่วยบริการผ่านเกณฑ์การประเมินองค์กรแห่งความสุข	100%	100.00%	บริหารทรัพยากรบุคคล
O17	หน่วยบริการมีการพัฒนาระบบบริการสู่ Digital Health Transformation			
K48	หน่วยบริการผ่านการประเมินมาตรฐานระบบบริการสุขภาพ (ด้าน 9)	100%	100.00%	เทคโนโลยีสารสนเทศ
K50	หน่วยงานทุกแห่งมี Software สนับสนุนงาน Back office (สว.ไม่น้อยกว่า 10 ระบบ สสอ.ไม่น้อยกว่า 5 ระบบ)	100%	100.00%	บริหารทั่วไป
O18	เพิ่มและยกระดับการพัฒนาระบบเทคโนโลยีสารสนเทศให้เอื้อต่อระบบบริการ (back office)			
K51	หน่วยบริการผ่านเกณฑ์การประเมิน ITA	>92%	100.00%	ตรวจสอบภายใน

สรุปผลการดำเนินงานตาม OKRs ยุทธศาสตร์สุขภาพจังหวัดสระแก้ว 2566

37		21	15	73	
ผ่านเกณฑ์		ยังไม่ผ่านเกณฑ์	ยังประเมินไม่ได้	รวม	
ลำดับ	Key result	เกณฑ์	ผลการดำเนินงาน		ผู้รับผิดชอบ
S4	ประเด็นยุทธศาสตร์ที่ 4 การบริหารจัดการการสาธารณสุขชายแดนและพื้นที่เศรษฐกิจพิเศษที่มีประสิทธิภาพ				
O19	เฝ้าระวัง ควบคุมโรคและภัยสุขภาพตามมาตรฐาน				
K52	ทีมเครือข่ายเฝ้าระวังควบคุมโรคผ่านการประเมินมาตรฐานของทั้ง 2 ประเทศ		ประเมินไม่ได้		ควบคุมโรคติดต่อ
O20	ระบบหลักประกันสุขภาพครอบคลุมทุกกลุ่มเป้าหมาย				
K53	คนต่างด้าวเข้าเมืองถูกกฎหมาย มีหลักประกันสุขภาพ	>90%	100.00%		ประกันสุขภาพ
K54	คนต่างด้าวเข้าเมืองถูกกฎหมายได้รับการตรวจสอบสุขภาพ	>90%	100.00%		ประกันสุขภาพ
O21	ระบบส่งต่อผู้ป่วยระหว่างประเทศที่มีคุณภาพ				
K55	อัตราความสำเร็จของการส่งต่อผู้ป่วยระหว่างประเทศ	>80%	100.00%		ควบคุมโรคติดต่อ
O22	แรงงานในเขตเศรษฐกิจพิเศษได้รับการดูแลด้านสุขภาพ				
K56	แรงงานได้รับการประเมินสุขภาพจากสิ่งแวดล้อมการทำงาน	>80%	100.00%		อนามัยและสิ่งแวดล้อม
K57	sw.ทั่วไปมีคลินิกโรคจากการประกอบอาชีพและสิ่งแวดล้อม	100%	100.00%		อนามัยและสิ่งแวดล้อม
K58	swท. swช. และ sw.สด.ในพื้นที่เขตเศรษฐกิจพิเศษผ่านการประเมินมาตรฐานอาชีพอนามัยระดับดี	>80%	58.00%		อนามัยและสิ่งแวดล้อม
K59	สถานบริการในพื้นที่เขตเศรษฐกิจพิเศษมีการรายงานโรคจากการประกอบอาชีพ	100%	100.00%		อนามัยและสิ่งแวดล้อม
K60	สถานบริการในพื้นที่เขตเศรษฐกิจพิเศษสามารถบอกความเสี่ยงด้านอนามัยสิ่งแวดล้อมและอาชีพอนามัยในพื้นที่ได้	100%	100.00%		อนามัยและสิ่งแวดล้อม
S5	ประเด็นยุทธศาสตร์ที่ 5 การพัฒนาระบบการตอบโต้ภาวะฉุกเฉินและภัยสุขภาพ				
O23	บุคลากรสาธารณสุขและเครือข่ายมีศักยภาพและเพียงพอ				
K61	มีนักระบาดรุ่นใหม่ครอบคลุมทุกอำเภอ	100%	100.00%		ควบคุมโรคติดต่อ
K62	บุคลากรสาธารณสุขมีความรู้ และทักษะในการตอบโต้ภาวะฉุกเฉิน (ICS-100)	>80%	100.00%		ควบคุมโรคติดต่อ
O24	ศูนย์ข้อมูลมีประสิทธิภาพ				
K63	ระบบข้อมูลโรค และภัยสุขภาพเชื่อมโยงอยู่ในระบบข้อมูลดิจิทัลเดียวกัน		อยู่ระหว่างดำเนินการ		ควบคุมโรคติดต่อ
O25	ระบบส่งต่อมีประสิทธิภาพ ครอบคลุมทุกพื้นที่				
K64	ผู้ประสภภัย/ผู้ป่วย ได้รับการส่งต่อตามมาตรฐานและทันเวลา	100%	อยู่ระหว่างดำเนินการ		ควบคุมโรคติดต่อ

ผลการดำเนินงานตามตัวชี้วัดระดับ รพ.สต. ปีงบประมาณ 2566 (ตุลาคม 2565 - 26 กันยายน 2566)

อำเภอ	รพ.สต.	บุคลากร	ประชากร รับผิดชอบ Type1+3	จำนวน อสม. (คน)	การใช้บริการ ผู้ป่วยนอก (ครั้ง)	จำนวนผู้ป่วย DM (Type1,3) (คน)	จำนวนผู้ป่วย HT (Type1,3) (คน)	1.1	1.2	1.3	1.4	2.1	2.2	2.3	2.4	3.1	3.2	3.3	3.4	3.5	3.6	4	5	6	7	8	9	10	11					
								ตุลาคม 2565 - 26 กันยายน 2566								ไตรมาส 4				เทอม 2/2565							การตรวจ ติดตาม กลุ่มเสี่ยง ป่วยโรค ความดัน โลหิตสูง (70%)	ตรวจ ติดตาม กลุ่มเสี่ยง ป่วยโรค ความดัน โลหิตสูง (93%)	PCU (≥20%)	AD - PCU (≥20%)	ผู้ป่วยนอก ทั้งหมดรับ บริการ แพทย์แผน ไทย (≥ 20.5%)	เบาหวานที่ ควบคุม ระดับ น้ำตาลใน เลือดได้ (≥40%)	ความดัน โลหิตสูงที่ ควบคุม ความดัน โลหิตได้ (≥50%)	ผู้ป่วย DM,HT ซึ่งCVD Risk (≥85%)
								พัฒนาการเด็ก 0-5 ปี ตามเกณฑ์มาตรฐาน				ร้อยละของเด็กอายุ 0-5 ปี สูงตึ่มส่วน และส่วนสูง เฉลี่ยที่อายุ 5 ปี				ร้อยละของเด็กวัยเรียน สูงตึ่มส่วน																		
								ได้รับการคัด กรอง พัฒนาการ > 90	พบสงสัย สำคัญ >20	ได้รับการ ติดตาม สนับ >90	มีพัฒนาการ สมวัย >85	(ความ ครอบคลุม การตรวจ)	สูงตึ่มส่วน (≥62%)	ส่วนสูงเฉลี่ย ชายที่อายุ 5 ปี (113ซม.)	ส่วนสูงเฉลี่ย หญิงที่อายุ 5 ปี (112ซม.)	เด็กอายุ 6-14 ปี สูงตึ่ม ส่วน (≥66%)	เด็กอายุ 6-14 ปี มีภาวะ เริ่มอ้วนและ อ้วน (≥5%)	เด็กอายุ 6-14 ปี มีภาวะ เริ่มอ้วนและ อ้วน (≥10%)	เด็กอายุ 6-14 ปี มีภาวะ อ้วน (≥5%)	ส่วนสูงเฉลี่ย ชายที่อายุ 12 ปี (154 ซม.)	ส่วนสูงเฉลี่ย หญิงที่อายุ 12 ปี (155 ซม.)													
เมืองสระแก้ว	บ้านแก้ง	6	#REF!	65	19,784	386	595	82.80	35.06	88.89	96.10	93.1	89.81	113.04	112.89	94.91	0.25	0.76	0.25	157.08	157.26	33.33	100.00	10.19	7.57	31.6	77.2	58.99	97.86					
เมืองสระแก้ว	เขาสิงห์โค	5	#REF!	88	15,550	229	528	84.77	30.54	96.08	98.80	99.54	84.72	115.86	114.69	97.91	0	0.26	0	156.91	157.45	100.00	100.00	1.75	17.86	41.67	61.14	74.62	95.41					
เมืองสระแก้ว	ศาลาลำดวน	5	#REF!	95	15,469	390	629	81.44	24.26	87.88	97.06	54.4	65.71	107.75	109.4	50.7	7.91	2.0	5.58	147.82	146	95.24	100.00	1.72	7.5	32.54	55.9	42.77	72.09					
เมืองสระแก้ว	หนองโหร	4	#REF!	61	16,717	210	458	78.92	28.77	90.48	97.26	38.91	59.3	114.33	96.6	70.83	5.21	8.59	2.6	155.79	152.7	75.00	100.00	4.11	3.65	30.6	37.14	39.74	95.93					
เมืองสระแก้ว	เขามะกา	6	#REF!	53	13,099	233	515	88.41	27.59	87.50	95.17	100	57.38	110.97	110.8	57.54	8.18	9.46	5.63	153.79	153.39	100.00	100.00	1.76	4.05	70.42	38.63	62.14	96.73					
เมืองสระแก้ว	คลองน้ำใส	3	#REF!	37	13,061	145	321	86.84	28.28	100.00	100.00	99.17	83.33	112.38	111.67	87.62	1.9	1.43	0	155	155	100.00	100.00	6.24	4.76	23.51	54.48	74.77	99.37					
เมืองสระแก้ว	จุ่งพูน	5	#REF!	43	8,039	155	360	88.41	19.67	0.00	80.33	98.85	50	106.67	112	43.64	4.85	14.55	29.09	141.91	144.67	100.00	100.00	0.59	2.82	16.03	45.16	52.5	93.55					
เมืองสระแก้ว	โคกปีตอง	6	#REF!	47	12,269	219	494	66.38	31.17	66.67	89.61	90.21	76.74	106.81	110.9	64.26	4.1	14.45	1.56	154.03	153.22	100.00	100.00	1.32	10	12.37	40.64	55.06	96.51					
เมืองสระแก้ว	บะขมื่น	6	#REF!	52	10,588	154	429	94.84	23.81	91.43	97.96	98.88	78.41	113.41	110.81	77.85	4.62	8.62	2.15	154.27	155.93	100.00	100.00	1.38	1.32	71.54	54.55	72.96	100					
เมืองสระแก้ว	ท่าแยก	4	#REF!	67	11,537	244	476	72.52	18.95	88.89	97.89	93.13	55.7	109	108.53	59.41	4.18	12.55	2.93	152.61	150.9	100.00	100.00	0.82	2.04	30.5	53.69	61.97	99.39					
เมืองสระแก้ว	คลองผักขม	5	#REF!	45	9,551	140	340	87.10	79.26	87.85	90.37	99.44	69.1	112	113.54	92.47	1.06	2.13	0	156.25	158.1	50.00	100.00	1.03	6.9	11.57	55	50.59	97.89					
เมืองสระแก้ว	ท่ากษม	4	#REF!	148	26,819	482	1065	90.98	6.31	100.00	100.00	91.29	80.53	112.12	111.05	73.31	6.88	5.78	3.03	158.55	155.18	88.00	100.00	1.8	0	43.53	62.66	44.6	97.89					
เมืองสระแก้ว	โคกหินพันซ์	6	#REF!	79	14,246	309	582	90.22	20.69	95.24	99.01	36.47	59.14	108.67	111.67	67.47	3.28	9.83	5.68	150.83	150.28	100.00	100.00	1.26	0	26.37	53.72	53.95	91.94					
เมืองสระแก้ว	บ้านน้ำจืดเจริญ	6	#REF!	87	19,905	425	808	34.06	2.13	100.00	100.00	55.15	49.45	106.22	107.63	53.96	10.79	8.63	5.76	152.33	150.25	61.54	100.00	3.27	5.13	29.31	33.65	30.07	91.67					
เมืองสระแก้ว	บ้านแก้งสี่แยก	5	#REF!	73	11,445	422	600	68.07	27.16	90.91	97.53	99.25	73.68	110.43	111.64	66.23	4.82	11.4	2.19	156	155.38	82.98	97.01	1.08	0	45.86	34.12	54.83	97.29					
เมืองสระแก้ว	คลองมะตะกอ	4	#REF!	64	9,586	192	373	69.72	2.63	50.00	98.68	44.36	62.71	108.67	63	68.29	5.37	7.32	9.76	146.45	148.67	100.00	100.00	1.66	2.38	15.61	48.96	45.58	96.83					
เมืองสระแก้ว	คลองขุหรี	4	#REF!	44	7,662	113	288	86.41	12.36	100.00	100.00	99.13	61.4	109.19	108.6	76.79	1.79	9.82	0	147	148.8	100.00	98.53	0.59	0	68.18	30.09	35.76	97.75					
เมืองสระแก้ว	เนินแสนสุข	6	#REF!	78	9,090	308	632	75.56	30.88	85.71	95.59	99.13	78.07	113.92	111.33	71.7	6.92	11.95	0.63	150.29	151.83	0.00	80.00	3.47	0	14.55	62.66	54.59	99.18					
เมืองสระแก้ว	คลองหมากนัต	4	#REF!	41	12,082	210	428	87.04	18.44	76.92	95.74	28.8	50.91	104.8	95.8	83.64	1.52	7.58	0	154.32	155.06	100.00	100.00	6.48	2.86	37.32	70.95	52.34	99.32					
เมืองสระแก้ว	คลองปลาโต	5	#REF!	45	7,154	140	290	73.68	15.71	100.00	100.00	48.18	69.81	111.8	105	89.09	0.45	4.09	0.45	154.36	155.22	100.00	100.00	1.42	3.23	24.33	50.71	46.21	98.18					
เมืองสระแก้ว	ท่ากระบาก	5	#REF!	33	10,496	132	303	84.11	25.56	91.30	97.78	93.7	75.63	107.57	110.31	87.8	3.9	0.49	0.49	159.64	161.79	100.00	100.00	3.98	0	39.11	53.79	70.96	94.74					
เมืองสระแก้ว	พร.สระแก้ว			267	388,160											47.11	8.29	16.37	14.19	147.04	147.87					7.84	0	0	0					
เมืองสระแก้ว	ศูนย์สุขภาพชุมชนเมือง		#REF!		51,795	1402	2783	96.05	34.02	73.79	91.08	88.49	55.64	110.39	111.72	56.85	3.85	13.54	8.56	149.51	150.53	68.18	100.00	15.97	35.29	35.27	32.52	42.18	90.27					

อำเภอ	รพ.สต.	บุคลากร	ประชากร รับผิดชอบ Type1+3	จำนวน อสม. (คน)	การใช้บริการ ผู้ป่วยนอก (ครั้ง)	จำนวนผู้ป่วย DM (Type1,3) (คน)	จำนวนผู้ป่วย HT (Type1,3) (คน)	1.1	1.2	1.3	1.4	2.1	2.2	2.3	2.4	3.1	3.2	3.3	3.4	3.5	3.6	4	5	6	7	8	9	10	11
								ตุลาคม 2565 - 26 กันยายน 2566				ไตรมาส 4				เทอม 2/2565													
								พัฒนาการเด็ก 0-5 ปี ตามเกณฑ์มาตรฐาน				ร้อยละของเด็กอายุ 0-5 ปี สูงที่สุดส่วน และส่วนสูงเฉลี่ยที่อายุ 5 ปี				ร้อยละของเด็กวัยเรียน สูงที่สุดส่วน													
								ได้รับการคัดกรองพัฒนาการ > 90	พบน้องล่าช้า >20	ได้รับการติดตาม >90	มีพัฒนาการสมวัย >85	(ความครอบคลุมการตรวจ)	สูงที่สุดส่วน (>62%)	ส่วนสูงเฉลี่ยชายที่อายุ 5 ปี (113ซม.)	ส่วนสูงเฉลี่ยหญิงที่อายุ 5 ปี (112ซม.)	เด็กอายุ 6-14 ปี สูงที่สุดส่วน (>66%)	เด็กอายุ 6-14 ปี มีภาวะอ้วน (>5%)	เด็กอายุ 6-14 ปี เริ่มอ้วนและเข้า (>10%)	เด็กอายุ 6-14 ปี มีภาวะอ้วน (>5%)	ส่วนสูงเฉลี่ยชายที่อายุ 12 ปี (154 ซม.)	ส่วนสูงเฉลี่ยหญิงที่อายุ 12 ปี (155 ซม.)	การตรวจติดตามกลุ่มโรคเบาหวาน (70%)	ตรวจติดตามกลุ่มโรคไตสูง (93%)	PCU (≥20%)	AD - PCU (≥20%)	ผู้ป่วยนอกทั้งหมดรับบริการ (≥20.5%)	เบาหวานที่ควบคุมระดับน้ำตาลในเลือดได้ดี (>40%)	ความดันโลหิตสูงที่ควบคุมความดันโลหิตได้ดี (>50%)	ผู้ป่วย DM,HT ขึ้นUCVO Risk (>85%)
คลองหาด	ราชันย์	6	3,386	89	7,370	219	625	81.68	33.33	98.18	99.39	73.06	47.49	108.29	101.32	62.16	2.7	14.86	5.07	149.37	154.1	69.57	93.55	5.39	13.33	29.12	33.45	58.24	93.84
คลองหาด	บ้านนาคี	6	5,007	105	12,512	222	702	89.95	25.29	97.67	99.41	98.62	75.7	112.37	114.17	50.82	4.92	0.82	27.87	143.6	145	100.00	100.00	2.11	11.76	25.07	28.18	52.56	75.26
คลองหาด	บ้านหนองนาง	2	3,533	64	6,601	129	451	84.21	25.69	81.08	94.44	43.01	50.6	108.14	98.2	88.24	0	0	0	0	0	90.91	61.29	3.81	11.54	29.62	25.53	33.26	74.01
คลองหาด	บ้านทับทิมสยาม05	2	874	12	2,761	16	80	87.04	23.40	81.82	95.74	97.01	44.62	105	102.25	54.69	4.69	14.06	9.38	149	145.8	0.00	100.00	1.78	0	59.99	15.38	42.5	87.18
คลองหาด	บ้านเขาควง	2	2,068	32	4,912	114	356	80.17	30.11	85.71	95.70	64	47.92	106.94	92.43	50.89	6.25	15.18	8.04	148.89	146.5	50.00	100.00	5.73	75	44.05	30.72	52.53	92.02
คลองหาด	บ้านคลองไถ่เดือน	4	1,683	39	5,484	105	283	78.87	19.64	81.82	96.43	76.53	54.67	107.62	108.36	0	0	100	0	0	0	0.00	100.00	2.93	0	45.26	33.33	40.99	84.44
คลองหาด	บ้านน้ำคำ	2	1,768	53	6,806	108	298	71.43	42.00	80.95	92.00	96.2	46.05	109.6	108.33	59.6	6.06	10.1	6.57	149.78	150.33	100.00	100.00	1.08	7.41	25.46	29.45	56.04	99.21
คลองหาด	บ้านชุมทอง	5	1,945	40	5,914	82	250	89.09	27.55	100.00	100.00	99.21	55.56	105.42	106.86	50.72	8.7	13.04	7.25	158.33	153.43	71.43	100.00	5.23	16.67	24.65	23.19	55.2	91.59
คลองหาด	บ้านหินกอง	3	2,433	81	9,572	119	374	90.00	25.64	73.33	93.16	98.68	60.67	113.54	114.2	63.31	9.52	14.29	5.36	146.5	0	0.00	100.00	2.43	2.86	45.09	26.25	42.78	95.4
คลองหาด	รพ.คลองหาด			147	75,812	446	1307	82.75	24.80	89.36	96.31	97.05	50.2	108.69	107.29	61.64	4.6	11.31	9.39	147.8	145.77	50.00	100.00			19.55	38.84	54.48	98.37

อำเภอ	รพ.สส.	บุคลากร	ประชากร รับผิดชอบ Type1+3	จำนวน อสม. (คน)	การใช้บริการ ผู้ป่วยนอก (ครั้ง)	จำนวนผู้ป่วย DM (Type1,3) (คน)	จำนวนผู้ป่วย HT (Type1,3) (คน)	1.1	1.2	1.3	1.4	2.1	2.2	2.3	2.4	3.1	3.2	3.3	3.4	3.5	3.6	4	5	6	7	8	9	10	11						
								ตุลาคม 2565 - 26 กันยายน 2566				ไตรมาส 4				เทอม 2/2565																			
								พัฒนาการเด็ก 0-5 ปี ตามเกณฑ์มาตรฐาน								ร้อยละของเด็กอายุ 0-5 ปี สูงที่สุดส่วน และส่วนสูงเฉลี่ยที่อายุ 5 ปี								ร้อยละของเด็กวัยเรียน สูงที่สุดส่วน											
								ได้รับการคัดกรอง > 90	พบน้อง > 20	ได้รับการติดตาม > 90	มีพัฒนาการสมวัย > 85	(ความครอบคลุมการตรวจ)	สูงที่สุดส่วน (>62%)	ส่วนสูงเฉลี่ยชายที่อายุ 5 ปี (113ซม.)	ส่วนสูงเฉลี่ยหญิงที่อายุ 5 ปี (112ซม.)	เด็กอายุ 6-14 ปี สูงที่สุดส่วน (>66%)	เด็กอายุ 6-14 ปี มีภาวะอ้วน (>5%)	เด็กอายุ 6-14 ปี เริ่มอ้วนและเข้า (>10%)	เด็กอายุ 6-14 ปี มีภาวะอ้วน (>5%)	ส่วนสูงเฉลี่ยชายที่อายุ 12 ปี (154 ซม.)	ส่วนสูงเฉลี่ยหญิงที่อายุ 12 ปี (155 ซม.)	การตรวจติดตามกลุ่มเสี่ยงป่วยโรคไตสูง	ตรวจคัดกรองผู้ป่วยโรคไตสูง	PCU - PCU (<=20%)	AD - PCU (<=20%)	ผู้ป่วยนอกทั้งหมดรับบริการแพทย์แผนไทย > 20.5%	เบาหวานที่ควบคุมระดับน้ำตาลในเลือดได้ (>40%)	ความดันโลหิตสูงที่ควบคุมความดันโลหิตได้ (>50%)	ผู้ป่วย DM,HT ขึ้นCVD Risk (>85%)						
ตาพระยา	กุดเวียน	5	4,601	87	12,415	312	590	91.09	29.89	94.55	98.37	89.75	62.56	109.9	109.5	61.45	9.64	10.84	4.82	146.29	138.33	90.91	100.00	0.67	11.11	46.74	43.59	55.93	97.31						
ตาพระยา	นางาม	5	3,348	50	10,457	212	374	96.13	26.85	92.50	97.32	99.5	70.35	108.8	111.36	59.29	12.65	7.51	5.14	148.75	151.08	100.00	100.00	3.01	5.56	25.75	34.43	55.35	95.45						
ตาพระยา	โคกเหล็ก	4	2,044	41	5,705	118	208	96.75	26.89	87.50	95.80	96.84	66.01	110.64	108	58.33	3.33	8.33	1.67	143.45	152.28	100.00	100.00	0.23	0	38.03	38.98	55.77	97.46						
ตาพระยา	แสร์	4	1,427	32	3,329	58	134	91.18	24.19	100.00	100.00	56.98	81.63	105.67	113.13	70.83	0	2.94	20.59	140	142	100.00	100.00	1.13	0	41.48	43.1	49.25	95.74						
ตาพระยา	มะกอก	3	1,916	54	2,537	109	207	99.05	30.77	90.63	97.12	97.58	76.86	108.64	107.83	83.67	4.08	2.04	0	150	152	100.00	100.00	0	0	49.49	46.79	52.17	96.08						
ตาพระยา	หนองซึม	5	4,996	100	12,416	253	518	90.31	32.68	89.55	96.59	95.36	66.29	107.57	106.94	50	0	0	0	0	0	100.00	100.00	3.3	8.33	64.65	41.9	51.16	93.97						
ตาพระยา	บ้านโคกโพธิ์	4	2,792	61	6,012	137	282	91.23	47.12	79.59	90.38	100	56.62	107.46	106.83	97.14	0	1.52	0	148.59	149.87	100.00	94.74	2.05	15.38	49.27	45.99	49.65	96.46						
ตาพระยา	หนองผักแว่น	4	4,308	108	9,962	267	470	77.84	28.47	100.00	99.31	98.13	45.71	108.59	104.05	59.24	7.14	10.08	3.78	146.29	149	100.00	100.00	1.16	15.91	54.4	37.83	45.32	90.48						
ตาพระยา	ทัพไทย	3	1,836	33	4,507	118	201	86.54	28.89	100.00	100.00	33.78	56	111	0	62.86	11.43	14.29	2.86	0	0	100.00	100.00	1.14	16.67	57.28	45.76	53.73	97.8						
ตาพระยา	ทับหินสยาม03	2	699	24	3,136	42	68	72.34	29.41	100.00	100.00	100	83.02	109	106.33	50	3.45	6.9	12.07	142.33	149.67	100.00	100.00	1.81	5.88	53.66	33.33	50	95.35						
ตาพระยา	หัตตะ	4	2,031	39	5,132	77	154	89.81	31.96	93.55	97.94	97.44	53.51	106.33	104.7	61.68	0.47	1.4	18.22	136.44	142.2	0.00	2.84	29.41	20.11	33.77	38.31	90.41							
ตาพระยา	นามันพราจีนี	6	3,041	52	7,939	176	380	89.76	16.67	78.95	95.61	98.06	50	108.67	105.92	64.9	4.64	10.6	5.96	148.47	157	95.00	100.00	2.64	7.14	44.08	35.23	32.89	97						
ตาพระยา	โคกลาน	6	6,503	67	15,019	351	680	93.97	32.09	94.74	98.31	98.62	55.31	110.58	109.53	63.27	5.99	7.77	8.09	147.93	148.34	100.00	100.00	2.55	5.08	59.41	46.15	64.85	98.07						
ตาพระยา	ทัพเชียง	3	1,002	18	4,859	63	94	87.14	34.43	85.71	93.44	98.75	73.42	110.2	107.1	65.45	10.91	7.27	0	153.33	160	0.00	100.00	6.03	15.38	38.15	36.51	39.18	95.24						
ตาพระยา	โคกแงง	3	807	18	3,000	57	94	92.11	31.43	72.73	91.43	100	93.75	111.25	110	92.39	0	2.17	0	149.33	157.33	0.00	100.00	0.96	25	46.99	40.35	51.06	97.37						
ตาพระยา	รพ.ตาพระยา			85	70,534	362	646	40.16	7.84	75.00	98.04	42.76	53.85	109.75	112.5	46.18	6.18	16.62	18.83	145.71	148.4	0.00	0.00			16.85	36.74	44.58	72.3						

อำเภอ	รพ.สต.	บุคลากร	ประชากร รับผิดชอบ Type1+3	จำนวน อสม. (คน)	การใช้บริการ ผู้ป่วยนอก (ครั้ง)	จำนวนผู้ป่วย DM (Type1,3) (คน)	จำนวนผู้ป่วย HT (Type1,3) (คน)	1.1	1.2	1.3	1.4	2.1	2.2	2.3	2.4	3.1	3.2	3.3	3.4	3.5	3.6	4	5	6	7	8	9	10	11
								ตุลาคม 2565 - 26 กันยายน 2566				ไตรมาส 4				เทอม 2/2565													
								พัฒนาการเด็ก 0-5 ปี ตามเกณฑ์มาตรฐาน				ร้อยละของเด็กอายุ 0-5 ปี สูงที่สุดส่วน และส่วนสูงเฉลี่ยที่อายุ 5 ปี				ร้อยละของเด็กวัยเรียน สูงที่สุดส่วน													
								ได้รับการคัดกรองพัฒนาการ > 90	พบสงสัย สำซ้ำ >20	ได้รับการติดตาม >90	มีพัฒนาการสมวัย >85	(ความครอบคลุมการตรวจ)	สูงที่สุดส่วน (>62%)	ส่วนสูงเฉลี่ยชายที่อายุ 5 ปี (113 ซม.)	ส่วนสูงเฉลี่ยหญิงที่อายุ 5 ปี (112 ซม.)	เด็กอายุ 6-14 ปี สูงที่สุดส่วน (>66%)	เด็กอายุ 6-14 ปี มีภาวะอสม (>5%)	เด็กอายุ 6-14 ปี เริ่มอ้วนและอ้วน (>10%)	เด็กอายุ 6-14 ปี มีภาวะอ้วน (>5%)	เด็กอายุ 6-14 ปี มีภาวะอ้วน (>5%)	ส่วนสูงเฉลี่ยชายที่อายุ 12 ปี (154 ซม.)	ส่วนสูงเฉลี่ยหญิงที่อายุ 12 ปี (155 ซม.)	การตรวจติดตามกลุ่มโรคเบาหวาน (70%)	ตรวจติดตามกลุ่มโรคความดันโลหิตสูง (93%)	PCU (≤20%)	AD - PCU (≤20%)	ผู้ป่วยนอกทั้งหมดรับบริการแพทย์แผนไทย (≥20.5%)	เบาหวานที่ควบคุมระดับน้ำตาลในเลือดได้ดี (≥40%)	ความดันโลหิตสูงที่ควบคุมความดันโลหิตได้ดี (≥50%)
วังน้ำเย็น	ตาหลังใน	7	7,249	160	4,317	385	852	92.70	23.94	89.87	97.58	95.5	81.89	109.38	107.72	59.51	6.42	9.63	7.16	152.32	154.59	88.89	95.00	4.26	8.72	38.16	38.84	46.62	92.47
วังน้ำเย็น	บ้านท่าศาลี	6	3,973	53	3,369	174	350	91.73	21.31	100.00	100.00	98.7	80.26	111.06	113.47	74.43	6.82	5.11	0	146.55	148.73	100.00	100.00	2.43	4	40.5	37.63	45.89	98.05
วังน้ำเย็น	ทุ่งมหาเจริญ	6	7,142	132	7,620	344	839	85.47	24.29	96.67	99.19	98.82	85.93	108.68	107.66	62.22	2.22	12.32	6.06	152.96	153.16	100.00	100.00	4.37	20	40.47	40.25	41.63	87.91
วังน้ำเย็น	คลองจระเข้	5	4,182	66	2,944	162	380	91.89	21.32	100.00	99.26	98.82	71.43	112	110.55	60.64	5.32	8.51	5.32	146.29	148.75	100.00	100.00	2.54	4.17	35.57	33.53	48.55	91.03
วังน้ำเย็น	คลองตะเคียนชัย	8	5,583	87	3,410	188	534	85.47	27.67	96.49	99.03	99.63	74.35	113.83	112.67	83.13	1.23	4.53	1.65	151.07	150.27	100.00	100.00	2.98	11.76	36.92	34.65	45.75	96.11
วังน้ำเย็น	สอ.คลองหินปูน		3,845	85	3,604	247	485	91.67	36.36	69.64	88.96	98.4	77.3	107.95	108.05	70.39	6.15	12.29	0	153.8	150	100.00	100.00	0	0	0	39.64	59.26	97.55
วังน้ำเย็น	สอ.คลองเตาสุคร		3,735	90	3,682	212	519	94.61	23.42	94.59	98.73	96.91	68.62	104.88	107.48	62.35	4.38	11.16	5.18	149.95	153.38	100.00	99.35	0	0	0	38.74	55.7	94.92
วังน้ำเย็น	พพ.วังน้ำเย็น			238	145,526	1031	2244	86.94	23.77	73.56	91.26	87.07	63.81	110.78	112.19	62.04	4.06	13.86	6.58	149.73	150.85	100.00	100.00			27.24	44.52	57.66	82.81

อำเภอ	รพ.สต.	บุคลากร	ประชากร รับผิดชอบ Type1+3	จำนวน อสม. (คน)	การใช้บริการ ผู้ป่วยนอก (ครั้ง)	จำนวนผู้ป่วย DM (Type1,3) (คน)	จำนวนผู้ป่วย HT (Type1,3) (คน)	1.1	1.2	1.3	1.4	2.1	2.2	2.3	2.4	3.1	3.2	3.3	3.4	3.5	3.6	4	5	6	7	8	9	10	11						
								ตุลาคม 2565 - 26 กันยายน 2566				ไตรมาส 4				เทอม 2/2565																			
								พัฒนาการเด็ก 0-5 ปี ตามเกณฑ์มาตรฐาน								ร้อยละของเด็กอายุ 0-5 ปี สูงที่สุดส่วน และส่วนสูงเฉลี่ยที่อายุ 5 ปี								ร้อยละของเด็กวัยเรียน สูงที่สุดส่วน											
								ได้รับการคัดกรอง พัฒนาการ > 90	หนังสือ ส่งซ้ำ >20	ได้รับการ ติดตาม >90	มีพัฒนาการ สมวัย >85	(ความ ครอบคลุม การตรวจ)	สูงที่สุดส่วน (≥22%)	ส่วนสูงเฉลี่ย ชายที่อายุ 5 ปี (113ซม.)	ส่วนสูงเฉลี่ย หญิงที่อายุ 5 ปี (112ซม.)	เด็กอายุ 6-14 ปี สูงที่สุด ส่วน (≥66%)	เด็กอายุ 6-14 ปี มีภาวะ ผอม (≤5%)	เด็กอายุ 6-14 ปี เริ่มอ้วนและ อ้วน (≥10%)	เด็กอายุ 6-14 ปี มีภาวะ อ้วน (≥5%)	เด็กอายุ 6-14 ปี มีภาวะ อ้วน (≥5%)	เด็กอายุ 6-14 ปี มีภาวะ อ้วน (≥5%)	เด็กอายุ 6-14 ปี มีภาวะ อ้วน (≥5%)	เด็กอายุ 6-14 ปี มีภาวะ อ้วน (≥5%)	เด็กอายุ 6-14 ปี มีภาวะ อ้วน (≥5%)	เด็กอายุ 6-14 ปี มีภาวะ อ้วน (≥5%)	เด็กอายุ 6-14 ปี มีภาวะ อ้วน (≥5%)	เด็กอายุ 6-14 ปี มีภาวะ อ้วน (≥5%)	เด็กอายุ 6-14 ปี มีภาวะ อ้วน (≥5%)	เด็กอายุ 6-14 ปี มีภาวะ อ้วน (≥5%)	เด็กอายุ 6-14 ปี มีภาวะ อ้วน (≥5%)	เด็กอายุ 6-14 ปี มีภาวะ อ้วน (≥5%)	เด็กอายุ 6-14 ปี มีภาวะ อ้วน (≥5%)	เด็กอายุ 6-14 ปี มีภาวะ อ้วน (≥5%)	เด็กอายุ 6-14 ปี มีภาวะ อ้วน (≥5%)	เด็กอายุ 6-14 ปี มีภาวะ อ้วน (≥5%)
วัฒนานคร	บ้านท่ากรวย	4	4,779	89	12,577	355	769	92.51	20.48	100.00	100.00	97.69	87.8	113.12	112.84	59.39	23.91	1.33	0.38	147.94	148.34	100.00	100.00	1.14	0	21.72	32.96	55.27	98.37						
วัฒนานคร	บ้านคลองมะนาว	6	3,121	107	12,673	227	470	75.15	12.10	86.67	98.39	28.5	58.18	105	110.33	63.25	1.81	12.05	4.22	152.13	154.86	93.75	100.00	23.63	48.59	22.83	28.63	43.4	90.67						
วัฒนานคร	บ้านหนองหอย	5	1,896	56	8,178	169	361	92.37	23.85	92.31	98.17	97.12	74.81	110	111	63.48	3.19	15.6	4.26	155.45	151.64	0.00	91.11	1.93	16.85	51.62	39.05	67.59	89.54						
วัฒนานคร	บ้านห้วยเตี๋ย	4	1,376	58	7,390	138	286	94.67	33.80	95.83	97.18	100	75.58	109.1	114.14	69.81	4.4	10.69	0	161.88	153.8	0.00	100.00	0.63	7.14	16.85	48.56	40.58	56.99	88.79					
วัฒนานคร	บ้านหนองเขา	3	2,074	59	8,359	185	413	87.00	21.84	68.42	91.95	87.39	81.73	112.88	113.08	57.02	3.31	14.05	5.79	153	154.78	0.00	100.00	3.37	12.9	42.63	34.05	64.65	83.78						
วัฒนานคร	บ้านทับใหม่	4	2,016	53	6,572	112	251	63.16	26.67	87.50	96.67	66.37	76	112.89	108	80.56	0	8.33	0	149.13	151.36	100.00	39.47	8.01	14.89	41.46	30.36	58.17	81.82						
วัฒนานคร	บ้านหนองน้ำใส	4	2,670	73	10,497	222	494	75.86	37.27	92.68	97.27	93.37	82.84	115.46	113.67	78.12	5.47	5.47	2.13	154.38	154.48	100.00	82.35	2.83	1.5	31.58	30.63	61.13	96.21						
วัฒนานคร	บ้านชันกนกบัว	3	2,115	54	9,772	162	358	97.98	34.02	90.91	96.91	100	86.36	111.33	112.9	83.52	2.62	7.49	0	155.45	155.56	100.00	100.00	0.66	2.78	41.82	45.06	59.5	99.22						
วัฒนานคร	บ้านช่องขุ่ม	2	3,108	76	14,239	216	462	89.62	23.17	97.37	99.39	99.02	91.13	110.55	109.56	82.02	12.36	0	0	155.21	156	91.67	100.00	1.38	10.71	15.7	29.17	56.49	93.2						
วัฒนานคร	บ้านห้วยชัน	3	1,324	22	7,254	88	202	86.81	21.52	76.47	94.94	97.3	53.7	105.3	108.71	51.61	3.76	11.83	15.05	148.06	146.67	40.00	93.10	0.6	2.7	13.3	42.05	60.4	95.89						
วัฒนานคร	บ้านหนองขมิ้น	7	2,373	92	7,110	250	536	93.98	21.60	85.19	96.80	87.05	72.73	111	113.91	69.58	5.32	12.17	0	151.5	152.41	100.00	100.00	0.99	10.53	17.07	34	69.78	94.63						
วัฒนานคร	บ้านแฉ่งอ้อ	5	3,570	97	11,846	299	575	92.82	32.60	86.44	95.58	97.81	66.82	111.16	112.89	95.11	0	2.45	1.83	153.26	155.71	100.00	100.00	0	0	62.61	44.82	49.04	93.3						
วัฒนานคร	บ้านเขาพรสวรรค์	5	2,377	54	10,171	188	347	85.71	31.48	79.41	93.52	98.09	44.16	111.26	112.45	81.21	1.34	0.67	5.37	146.86	144.68	0.00	100.00	1.5	72.73	26.87	23.94	46.97	95.12						
วัฒนานคร	บ้านหนองนกผาย	3	1,373	38	6,080	129	293	84.48	36.73	100.00	100.00	98.41	79.03	110	109.75	78.69	3.28	14.75	0	150.4	150.4	100.00	100.00	0.42	0	22.86	43.41	61.77	96.83						
วัฒนานคร	บ้านใหม่ศรีจำปา	2	1,126	36	5,649	84	209	93.06	25.37	82.35	95.52	96.43	66.67	108	106.22	70.59	6.54	8.5	2.61	149.14	152.5	100.00	95.65	12.12	65.79	42.67	34.52	59.81	100						
วัฒนานคร	บ้านหนองกระต่ายนอน	5	2,685	105	10,823	246	521	89.86	23.39	89.66	96.77	76.4	70.73	112.3	110.13	96	0	1.07	0	161.85	157.55	100.00	100.00	0.31	0	28.7	30.49	71.59	99.06						
วัฒนานคร	บ้านคลองทราย	4	1,300	41	9,969	133	250	86.76	27.12	93.75	96.61	70.73	58.62	112.86	111	64.57	5.71	13.14	1.14	149	153.5	80.00	100.00	5.63	12.27	14.41	27.07	58	93.48						
วัฒนานคร	บ้านบ่อนางจิง	2	1,940	47	5,594	165	282	80.65	17.33	84.62	97.33	97.3	62.96	112.46	114.11	66.67	5.33	12	3.33	149.17	148.21	100.00	100.00	2.51	0	14.31	29.7	50	90.44						
วัฒนานคร	บ้านคลองหันโท	3	681	22	3,685	42	103	84.21	15.63	100.00	100.00	100	63.83	110.5	109.67	76.54	4.94	7.41	2.47	146	156	25.00	100.00	1.86	0	30.58	40.48	63.11	91.89						
วัฒนานคร	บ้านท่าช้าง	2	1,121	23	3,062	71	148	90.38	29.79	100.00	100.00	100	88.71	107	110.4	94.12	5.88	0	0	156	100.00	100.00	0.31	5.88	20.5	26.76	60.14	82.05							
วัฒนานคร	ห้วยโจด	3	2,404	68	7,194	773	1678	86.67	13.19	100.00	100.00	96.72	63.56	112.71	112.09	44.44	0	11.11	11.11	0	0	88.89	100.00	4.31	24.14	22.8	28.23	52.36	86.25						
วัฒนานคร	รพ.วัฒนานคร			152	191,410	773	1678	82.09	10.45	56.52	95.45	65.8	60.35	110.33	110.27	59.08	4.19	16.08	7.07	152.75	153.07	0.00	100.00	0	0	23.51	42.95	65.44	96.71						

อำเภอ	รพ.สต.	บุคลากร	ประชากร รับผิดชอบ Type1+3	จำนวน อสม. (คน)	การใช้บริการ ผู้ป่วยนอก (ครั้ง)	จำนวนผู้ป่วย DM (Type1,3) (คน)	จำนวนผู้ป่วย HT (Type1,3) (คน)	1.1	1.2	1.3	1.4	2.1	2.2	2.3	2.4	3.1	3.2	3.3	3.4	3.5	3.6	4	5	6	7	8	9	10	11
								ตุลาคม 2565 - 26 กันยายน 2566				ไตรมาส 4				เทอม 2/2565													
								พัฒนาการเด็ก 0-5 ปี ตามเกณฑ์มาตรฐาน				ร้อยละของเด็กอายุ 0-5 ปี สูงที่สุดส่วน และส่วนสูงเฉลี่ยที่อายุ 5 ปี				ร้อยละของเด็กวัยเรียน สูงที่สุดส่วน													
								ได้รับการคัดกรองพัฒนาการ > 90	พบนกลัย สำร้ำ >20	ได้รับการติดตาม >90	มีพัฒนาการสมวัย >85	(ความครอบคลุมการจ้ร้ำ)	สูงที่สุดส่วน (>62%)	ส่วนสูงเฉลี่ยชายที่อายุ 5 ปี (113ซม.)	ส่วนสูงเฉลี่ยหญิงที่อายุ 5 ปี (112ซม.)	เด็กอายุ 6-14 ปี สูงที่สุดส่วน (>66%)	เด็กอายุ 6-14 ปี มีภาวะเริ่มอ้วนและอ้วน (>10%)	เด็กอายุ 6-14 ปี มีภาวะอ้วน (>5%)	เด็กอายุ 6-14 ปี มีภาวะอ้วน (>5%)	ส่วนสูงเฉลี่ยชายที่อายุ 12 ปี (154 ซม.)	ส่วนสูงเฉลี่ยหญิงที่อายุ 12 ปี (155 ซม.)	การตรวจติดตามกลุ่มผู้ป่วยโรคไตเรื้อรัง (70%)	ตรวจติดตามกลุ่มผู้ป่วยโรคไตเรื้อรัง (93%)	PCU (≥20%)	AD - PCU (≥20%)	ผู้ป่วยนอกทั้งหมดรับบริการแพทย์แผนไทย (≥20.5%)	เบาหวานที่ควบคุมระดับน้ำตาลในเลือดได้ดี (>40%)	ความดันโลหิตสูงที่ควบคุมความดันโลหิตได้ดี (>50%)	ผู้ป่วย DM,HT ชั้นCVD Risk (>85%)
อัญบุประเท	เมืองไม้	4	1,517	45	5,705	91	208	93.33	19.05	100.00	100.00	30.77	53.13	81	89.67	90.23	6.33	6.96	0	154.13	157.19	100.00	100.00	6.2	0	33.55	40.66	38.94	88.61
อัญบุประเท	นิคมสร้างคนแฉกคลองน้ำใส	4	1,850	42	10,823	124	264	91.36	28.38	71.43	91.89	34.04	65.63	87.5	0	83.55	3.23	6.45	0.46	150.15	149.86	37.50	100.00	0	0	45.72	36.29	53.03	98.23
อัญบุประเท	พันทราย	6	4,348	106	14,310	279	586	92.34	29.53	98.25	99.48	89.56	69.06	114.38	114.83	81.12	1.18	3.07	3.07	154.5	155.94	0.00	100.00	4.2	10	14.08	50.18	64.33	97.71
อัญบุประเท	คลองน้ำใส	7	4,252	147	11,263	343	638	76.92	36.00	98.15	99.33	39.19	64.37	112.29	106.45	72.11	2.27	2.8	1.57	151.69	153.89	0.00	98.11	1.67	3.55	16.49	25.07	39.18	91.93
อัญบุประเท	ฟ้าข้าม	6	4,875	87	15,988	244	499	75.54	36.69	94.12	97.84	97.8	81.98	107.24	107.2	80.14	3.36	5.28	0	154.63	155.07	0.00	95.24	4.03	34.78	26.06	35.25	25.45	86.67
อัญบุประเท	ป่าไร่	7	4,022	87	17,079	231	440	96.50	31.88	88.64	96.38	94.22	72.39	115.5	111.88	84.19	1.58	2.18	4.75	154.44	155.29	100.00	100.00	1.42	21.43	28.47	38.1	40.91	88.72
อัญบุประเท	ทับทิม	5	1,424	55	6,641	99	194	91.03	23.94	88.24	97.18	77.08	85.14	108	108.9	80.66	2.35	10.59	5.88	148.67	153.71	75.00	100.00	3.5	10.64	20.32	34.34	48.45	94.62
อัญบุประเท	บ้านใหม่หนองโพ	8	9,068	224	26,781	624	1110	86.14	28.70	92.42	97.83	95.53	52.17	111.32	109.79	85.32	4.14	14.21	1.03	154.29	156.26	100.00	100.00	5.67	5.56	30.36	38.14	25.59	76.15
อัญบุประเท	ผ่านศึก	5	3,313	48	16,393	205	470	97.45	26.80	95.12	98.69	98.4	66.85	111.64	107.8	83.93	2.84	5.87	1.14	156.48	155.66	0.00	100.00	1.55	0	29.3	38.05	45.96	81.28
อัญบุประเท	หนองปรือ	4	2,384	47	10,524	122	273	75.00	34.85	95.65	98.48	93.75	90.48	107	110.2	66.47	13.52	4.23	0	152.86	154.74	0.00	100.00	6.75	10.49	50.21	41.8	39.93	92.04
อัญบุประเท	หนองสังข์	6	5,177	128	17,022	383	772	72.91	26.15	84.21	95.87	87.36	75.79	114.21	112.76	78.6	8	3	0.29	157.09	156.61	100.00	100.00	2.21	10.34	28.09	36.55	37.95	74.74
อัญบุประเท	คลองทับจันทร์	6	4,165	97	15,213	215	500	95.57	31.44	88.52	96.39	98.79	81.15	114.16	112.11	72.78	5.07	6.67	1.6	155.22	156.05	100.00	100.00	7.67	3.7	21.29	40.47	44.4	90.32
อัญบุประเท	พาคห้วย	5	5,071	113	18,170	348	755	77.27	30.59	90.38	97.06	88.84	75.34	115.5	114.38	75.47	1.89	5.38	0.58	150.83	153	23.64	97.75	3.11	5.88	34.9	34.48	37.35	91.14
อัญบุประเท	บ้านโรงเขิน	6	4,884	88	13,977	251	457	92.38	30.10	87.10	96.12	100	63.14	111.1	110.25	82.49	3.74	8.24	3.45	150.41	152.2	22.22	72.73	3.37	9.3	23.68	37.45	45.95	90.1
อัญบุประเท	ภูน้ำกลิ้ง	4	1,952	45	14,553	117	175	95.12	20.51	81.25	96.15	100	82.83	114.89	114.14	71.65	0.75	3.38	1.5	150.19	152.44	0.00	100.00	0.45	2.33	31.14	14.53	50.86	90.28
อัญบุประเท	คลองหว่า	3	1,573	36	7,583	90	192	86.67	32.69	88.24	96.15	22.06	6.67	0	99.4	70.7	4.76	0.43	0	145.14	148.25	0.00	0.00	1.32	14.29	22.4	37.78	35.42	79.57
อัญบุประเท	รพ.อัญบุประเท			196	236,380	496	1001	87.83	29.62	78.90	92.66	95.6	79.71	113.63	116.29	65.85	2.95	6.78	5.54	149.27	150.79	57.63	83.95			34.72	38.31	44.76	95.85

อำเภอ	รพ.สต.	บุคลากร	ประชากร รับผิดชอบ Type1+3	จำนวน อสม. (คน)	การใช้บริการ ผู้ป่วยนอก (ครั้ง)	จำนวนผู้ป่วย DM (Type1,3) (คน)	จำนวนผู้ป่วย HT (Type1,3) (คน)	1.1	1.2	1.3	1.4	2.1	2.2	2.3	2.4	3.1	3.2	3.3	3.4	3.5	3.6	4	5	6	7	8	9	10	11					
								ตุลาคม 2565 - 26 กันยายน 2566				ไตรมาส 4				เทอม 2/2565											การตรวจ ติดตามกลุ่ม ผู้ป่วยโรค ไตเรื้อรัง (70%)	ตรวจ ติดตาม กลุ่มเสี่ยง ป่วยโรค ความดัน โลหิตสูง (93%)	PCU PCU (≤20%)	AD - PCU (≤20%)	ผู้ป่วยนอก ทั้งหมดรับ บริการ แพทย์แผน ไทย (≥ 20.5%)	เบาหวานที่ ควบคุม ระดับ น้ำตาลใน เลือดได้ดี (≥40%)	ความดัน โลหิตสูงที่ ควบคุม ความดัน โลหิตได้ดี (≥50%)	ผู้ป่วย DM,HT ขึ้นUCVO Risk (≥85%)
								พัฒนาการเด็ก 0-5 ปี ตามเกณฑ์มาตรฐาน				ร้อยละของเด็กอายุ 0-5 ปี สูงที่สุดส่วน และส่วนสูง เฉลี่ยที่อายุ 5 ปี				ร้อยละของเด็กวัยเรียน สูงที่สุดส่วน																		
								ได้รับการคัด กรอง พัฒนาการ > 90	พบสงสัย ล่าช้า >20	ได้รับการ ติดตาม >90	มีพัฒนาการ สมวัย >85	(ความ ครอบคลุม การตรวจ)	สูงที่สุดส่วน (≥62%)	ส่วนสูงเฉลี่ย ชายที่อายุ 5 ปี (113 ซม.)	ส่วนสูงเฉลี่ย หญิงที่อายุ 5 ปี (112 ซม.)	เด็กอายุ 6-14 ปี สูงที่สุด ส่วน (≥66%)	เด็กอายุ 6-14 ปี มีภาวะ อ้วน (≥5%)	เด็กอายุ 6-14 ปี เริ่มอ้วนและ อ้วน (≥10%)	เด็กอายุ 6-14 ปี มีภาวะ อ้วน (≥5%)	เด็กอายุ 6-14 ปี มีภาวะ อ้วน (≥5%)	ส่วนสูงเฉลี่ย ชายที่อายุ 12 ปี (154 ซม.)	ส่วนสูงเฉลี่ย หญิงที่อายุ 12 ปี (155 ซม.)												
เขาลงกรรจ์	เขาลงกรรจ์	4	2,117	73	1,998	125	272	97.67	32.14	100.00	100.00	37.38	57.5	111	106.75	27.78	22.22	0	16.67	0	143	100.00	100.00	2.1	0	22.69	34.46	51.52	84.82					
เขาลงกรรจ์	คลองเจริญ	5	5,301	85	3,962	264	518	89.67	34.98	91.76	97.12	99.36	76.21	112.7	109.18	63.64	3.03	12.46	3.7	149.71	153.27	91.67	100.00	2.65	12.31	17.19	32.76	50.57	73.75					
เขาลงกรรจ์	หนองหัว	5	5,423	100	3,326	278	527	87.89	34.73	91.38	96.41	97.74	56.48	111.9	111.28	59.52	4.05	15.24	3.81	151.86	154.81	100.00	100.00	6.42	2.61	16.94	29.53	54.46	84.93					
เขาลงกรรจ์	ซิมมะนาว	12	8,306	168	5,571	464	996	93.61	29.02	91.60	97.56	94.28	76.36	110.35	107.5	66.37	4.73	6.81	4.29	153.15	153.67	100.00	100.00	3.28	0	30.54	28.16	44.39	74.25					
เขาลงกรรจ์	โทรหง	7	5,087	111	6,834	379	721	79.25	26.61	38.71	83.69	46.65	56.21	108.15	107.68	63.81	4.39	9.41	3.97	151.57	152.35	73.33	95.56	0	0	0	27.89	58.57	90.67					
เขาลงกรรจ์	เขาส้มเสียบ	7	6,044	111	5,572	407	880	95.90	22.70	92.75	98.36	92.29	65.37	107.38	108.24	65.09	5.7	8.21	4.87	150.92	151.43	100.00	100.00	11.47	15.77	22.72	29.76	53.72	91.67					
เขาลงกรรจ์	สอ.นาทับพิทักษ์		4,669	145	4,457	378	727	89.91	33.66	89.22	96.37	35.92	51.8	105.67	109.67	60.57	6.67	9.93	5.11	152.69	153.6	100.00	95.45	4.59	5	17.25	30.82	51	84.62					
เขาลงกรรจ์	รพ.เขาลงกรรจ์			101	79,651	357	759	92.79	20.39	90.48	98.06	41.41	54.72	104.6	108	49.92	4.62	15.74	13.23	143.01	148.06	71.43	100.00			10.51	29.13	50.99	94.83					

อำเภอ	รพ.สต.	บุคลากร	ประชากร รับผิดชอบ Type1+3	จำนวน อสม. (คน)	การใช้บริการ ผู้ป่วยนอก (ครั้ง)	จำนวนผู้ป่วย DM (Type1,3) (คน)	จำนวนผู้ป่วย HT (Type1,3) (คน)	1.1	1.2	1.3	1.4	2.1	2.2	2.3	2.4	3.1	3.2	3.3	3.4	3.5	3.6	4	5	6	7	8	9	10	11		
								ตุลาคม 2565 - 26 กันยายน 2566				ไตรมาส 4				เทอม 2/2565								การตรวจ ติดตามกลุ่ม ผู้ป่วย โรคเบาหวาน (70%)	ตรวจ ติดตาม กลุ่มเสี่ยง ผู้ป่วยโรค ความดัน โลหิตสูง (93%)	PCU PCU ($\leq 20\%$)	AD - PCU ($\leq 20\%$)	ผู้ป่วยนอก ทั้งหมดรับ บริการ แพทย์แผน ไทย ($\geq 20.5\%$)	เบาหวานที่ ควบคุม ระดับ น้ำตาลใน เลือดได้ดี ($\geq 40\%$)	ความดัน โลหิตสูงที่ ควบคุม ความดัน โลหิตได้ดี ($\geq 50\%$)	ผู้ป่วย DM,HT ขึ้นCVD Risk ($\geq 85\%$)
								พัฒนาการเด็ก 0-5 ปี ตามเกณฑ์มาตรฐาน				ร้อยละของเด็กอายุ 0-5 ปี สูงที่สุดส่วน และส่วนสูง เฉลี่ยที่อายุ 5 ปี				ร้อยละของเด็กวัยเรียน สูงที่สุดส่วน															
								ได้รับการคัด กรอง พัฒนาการ > 90	พบสงสัย ล่าช้า >20	ได้รับการ ติดตาม >90	มีพัฒนาการ สมวัย >85	(ความ ครอบคลุม การตรวจ)	สูงที่สุดส่วน ($\geq 62\%$)	ส่วนสูงเฉลี่ย ชายที่อายุ 5 ปี (113 ซม.)	ส่วนสูงเฉลี่ย หญิงที่อายุ 5 ปี (112 ซม.)	เด็กอายุ 6-14 ปี สูงที่สุด ส่วน ($\geq 66\%$)	เด็กอายุ 6-14 ปี มีภาวะ อ้วน ($\geq 5\%$)	เด็กอายุ 6-14 ปี เริ่มอ้วนและ อ้วน ($\geq 10\%$)	เด็กอายุ 6-14 ปี มีภาวะ อ้วน ($\geq 5\%$)	เด็กอายุ 6-14 ปี มีภาวะ อ้วน ($\geq 5\%$)	ส่วนสูงเฉลี่ย ชายที่อายุ 12 ปี (154 ซม.)	ส่วนสูงเฉลี่ย หญิงที่อายุ 12 ปี (155 ซม.)									
โคกสูง	โคกสูง	5	1,761	61	5,613	167	369	88.52	25.93	92.86	98.15	91.25	71.23	114.17	113.63	65.26	5.26	13.68	4.21	145.13	151.6	100.00	100.00	0.74	7.69	103.18	42.51	49.59	92.86		
โคกสูง	ละมดิม	3	2,155	46	3,731	116	242	94.20	26.15	100.00	100.00	98.75	69.62	112.4	109.75	53.93	8.38	6.28	10.47	149.78	151.7	100.00	100.00	0	0	67.34	57.76	55.37	94.32		
โคกสูง	หนองม่วง	5	3,035	75	7,788	221	488	95.80	31.39	95.35	98.54	70.81	47.37	107.33	110.75	57.03	7.81	9.38	11.72	148.88	152.4	100.00	100.00	0	0	76.08	40.27	47.13	98.89		
โคกสูง	ไผ่จำรง	6	2,430	72	5,584	227	424	90.86	28.93	93.48	98.11	53.27	53.77	109.55	109.31	65.43	2.47	9.47	5.35	149.89	149.5	85.71	96.77	0.53	15.79	20.08	33.04	51.89	95.32		
โคกสูง	หนองนาง	5	3,182	114	9,356	247	554	92.12	24.34	89.19	97.37	96.04	54.12	106.33	108.29	73.96	0.83	9.42	0	152.17	151	50.00	100.00	0.65	3.13	128.53	42.51	52.71	98.19		
โคกสูง	คลองกระเรียน	4	1,756	66	5,112	145	271	95.40	30.12	96.00	98.80	85.58	67.42	114.25	112	64.04	7.96	11.5	7.08	153.75	142.33	33.33	100.00	0.52	11.54	36.13	42.76	49.45	96.43		
โคกสูง	หนองจิ่ง	3	726	21	3,323	48	104	98.15	32.08	88.24	96.23	55	18.18	105	107.25	60	8.33	18.33	1.67	138	149.5	100.00	100.00	2.03	5.88	42.92	39.58	53.85	100		
โคกสูง	โนนหมากมูน	4	1,295	50	5,306	140	309	98.41	6.45	100.00	100.00	44	57.58	106	110.33	59.57	6.38	20.21	4.26	155.5	154.71	70.00	100.00	1.35	3.57	67.32	50	56.63	96.67		
โคกสูง	อำเภิลำ	4	975	22	4,475	69	132	93.44	7.02	100.00	100.00	43.06	35.48	99.17	96	0	0	0	0	0	0	100.00	75.00	1.44	100	59.89	37.68	48.48	96.55		
โคกสูง	รพ.โคกสูง			48	59,771	145	326	87.88	26.44	78.26	93.10	91.07	67.65	110.38	110.31	58.56	3.04	13.63	17.4	149.19	148.63	50.00	95.45			10.69	31.03	57.36	97.56		

อำเภอ	รพ.สต.	บุคลากร	ประชากร รับผิดชอบ Type1+3	จำนวน อสม. (คน)	การใช้บริการ ผู้ป่วยนอก (ครั้ง)	จำนวนผู้ป่วย DM (Type1,3) (คน)	จำนวนผู้ป่วย HT (Type1,3) (คน)	1.1	1.2	1.3	1.4	2.1	2.2	2.3	2.4	3.1	3.2	3.3	3.4	3.5	3.6	4	5	6	7	8	9	10	11
								ตุลาคม 2565 - 26 กันยายน 2566				ไตรมาส 4				เทอม 2/2565													
								พัฒนาการเด็ก 0-5 ปี ตามเกณฑ์มาตรฐาน				ร้อยละของเด็กอายุ 0-5 ปี สูงที่สุดส่วน และส่วนสูงเฉลี่ยที่อายุ 5 ปี				ร้อยละของเด็กวัยเรียน สูงที่สุดส่วน													
								ได้รับการคัดกรองพัฒนาการ > 90	พบสงสัยล่าช้า >20	ได้รับการติดตาม >90	มีพัฒนาการสมวัย >85	(ความครอบคลุมการตรวจ)	สูงที่สุดส่วน (<=2%)	ส่วนสูงเฉลี่ยชายที่อายุ 5 ปี (113ซม.)	ส่วนสูงเฉลี่ยหญิงที่อายุ 5 ปี (112ซม.)	เด็กอายุ 6-14 ปี สูงที่สุดส่วน (<=66%)	เด็กอายุ 6-14 ปี มีภาวะอ้วน (>5%)	เด็กอายุ 6-14 ปี เริ่มอ้วนและอ้วน (<=10%)	เด็กอายุ 6-14 ปี มีภาวะอ้วน (<=5%)	ส่วนสูงเฉลี่ยชายที่อายุ 12 ปี (154 ซม.)	ส่วนสูงเฉลี่ยหญิงที่อายุ 12 ปี (155 ซม.)	การตรวจติดตามกลุ่มเสี่ยงป่วยโรคไตเรื้อรัง (70%)	ตรวจติดตามกลุ่มป่วยโรคไตเรื้อรัง (93%)	พบ - PCU (<=20%)	AD - PCU (<=20%)	ผู้ป่วยนอกทั้งหมดรับบริการแพทย์แผนไทย (>=20.5%)	เบาหวานที่ควบคุมระดับน้ำตาลในเลือดได้ดี (<=40%)	ความดันโลหิตสูงที่ควบคุมความดันโลหิตได้ดี (>=50%)	ผู้ป่วย DM,HT ขึ้นUCVO Risk (<=85%)
วังสมบูรณ์	ชัยสิงโต	3	3,307	78	8,912	199	422	95.10	20.62	100.00	100.00	99.15	68.1	112.44	110.5	74.48	5.34	7.42	2.37	154.21	153.48	95.00	100.00	14.42	20.9	39.09	54.27	37.68	94.78
วังสมบูรณ์	สอน.	7	3,838	71	14,189	222	485	81.82	20.83	100.00	100.00	100	53.47	104.56	111.27	61.36	4.57	15	3.86	150.63	154.36	85.71	100.00	6.94	10.34	78.87	44.14	51.75	96.4
วังสมบูรณ์	บ้านวังใหม่	3	4,013	69	11,111	295	711	84.95	39.24	93.55	97.47	96.52	81.08	108.21	107.7	55.64	4.08	11.27	13.19	147.92	144.91	100.00	100.00	8.91	21.26	38.09	42.03	55.56	97.74
วังสมบูรณ์	ทุ่งกบินทร์	6	4,463	145	15,087	307	623	84.47	21.84	94.74	98.85	99.14	57.39	115.43	112.1	77.19	0.19	3.42	1.52	149.51	149.53	91.11	100.00	6.09	8	56.95	38.44	44.46	90.23
วังสมบูรณ์	คลองเจริญสุข	6	4,796	107	16,186	288	668	83.25	26.42	95.24	98.74	99.52	59.62	110.94	107.68	55.32	4.47	12.55	11.28	148.68	150.73	100.00	100.00	4.77	2.78	75.36	44.1	38.92	91.67
วังสมบูรณ์	บ้านดวายา	6	4,687	125	13,952	281	579	70.34	28.43	93.10	98.04	97.16	64.91	109.63	108.7	56	5	8	10	147.03	151.31	76.92	100.00	2.86	15	47.75	46.62	51.47	76.02
วังสมบูรณ์	รพ.วังสมบูรณ์			59	60,050	183	442	77.11	1.56	0.00	98.44	89.77	62.03	107.33	110.4	54.95	2.72	15.02	13.17	149.72	145.3	0.00	75.00			3.87	42.62	50	98.77

อำเภอ	รพ.สต.	บุคลากร	ประชากร รับผิดชอบ Type1+3	จำนวน อสม. (คน)	การใช้บริการ ผู้ป่วยนอก (ครั้ง)	จำนวนผู้ป่วย DM (Type1,3) (คน)	จำนวนผู้ป่วย HT (Type1,3) (คน)	1.1	1.2	1.3	1.4	2.1	2.2	2.3	2.4	3.1	3.2	3.3	3.4	3.5	3.6	4	5	6	7	8	9	10	11					
								ตุลาคม 2565 - 26 กันยายน 2566				ไตรมาส 4				เทอม 2/2565											การตรวจ ติดตามกลุ่ม โรคเบาหวาน (70%)	ตรวจ ติดตาม กลุ่มเสี่ยง โรคเบาหวาน ความดัน โลหิตสูง (93%)	ย - PCU ($\leq 20\%$)	AD - PCU ($\leq 20\%$)	ผู้ป่วยนอก ทั้งหมดรับ บริการ แพทย์แผน ไทย $\geq 20.5\%$	เบาหวานที่ ควบคุม ระดับ น้ำตาลใน เลือดได้ดี ($\geq 40\%$)	ความดัน โลหิตสูงที่ ควบคุม ความดัน โลหิตได้ดี ($\geq 50\%$)	ผู้ป่วย DM,HT ขึ้นCVD Risk ($\geq 85\%$)
								พัฒนาการเด็ก 0-5 ปี ตามเกณฑ์มาตรฐาน				ร้อยละของเด็กอายุ 0-5 ปี สูงที่สุดส่วน และส่วนสูง เฉลี่ยที่อายุ 5 ปี				ร้อยละของเด็กวัยเรียน สูงที่สุดส่วน																		
								ได้รับการคัด กรอง พัฒนาการ > 90	พบสงสัย ล่าช้า >20	ได้รับการ ติดตาม >90	มีพัฒนาการ สมวัย >85	(ความ ครอบคลุม การชี้วัด)	สูงที่สุดส่วน ($\geq 62\%$)	ส่วนสูงเฉลี่ย ชายที่อายุ 5 ปี (113 ซม.)	ส่วนสูงเฉลี่ย หญิงที่อายุ 5 ปี (112 ซม.)	เด็กอายุ 6-14 ปี สูงที่สุด ส่วน ($\geq 66\%$)	เด็กอายุ 6-14 ปี มีภาวะ อ้วน ($\geq 5\%$)	เด็กอายุ 6-14 ปี มีภาวะ เริ่มอ้วนและ อ้วน ($\geq 10\%$)	เด็กอายุ 6-14 ปี มีภาวะ อ้วน ($\geq 5\%$)	ส่วนสูงเฉลี่ย ชายที่อายุ 12 ปี (154 ซม.)	ส่วนสูงเฉลี่ย หญิงที่อายุ 12 ปี (155 ซม.)													
ร้อยละของ รพ.สต. ที่การผ่านเกณฑ์ >80%								เมืองสรรค์	14.29	61.90	52.38	95.24		80.95	23.81	19.05	61.90	66.67	71.43	71.43	57.14	47.62	80.95	90.48	100.00	100.00	76.19	76.19	66.67	95.24				
								คลองหาด	11.11	88.89	33.33	100.00		22.22	11.11	22.22	11.11	55.56	22.22	22.22	11.11	0.00	80.95	85.71	100.00	88.89	100.00	0.00	55.56	66.67				
								ตาพระยา	60.00	93.33	60.00	100.00		60.00	0.00	6.67	26.67	60.00	73.33	60.00	0.00	20.00	76.19	85.71	100.00	86.67	100.00	100.00	53.33	80.00	100.00			
								วังน้ำเย็น	60.00	100.00	80.00	100.00		100.00	20.00	40.00	40.00	40.00	80.00	40.00	0.00	0.00	71.43	85.71	100.00	100.00	100.00	20.00	100.00	100.00				
								วัฒนานคร	38.10	80.95	52.38	100.00		90.48	9.52	47.62	61.90	61.90	52.38	80.95	28.57	28.57	71.43	85.71	95.24	80.95	76.19	28.57	100.00	85.71				
								อัญญาประเพณี	56.25	93.75	50.00	100.00		81.25	37.50	31.25	93.75	75.00	87.50	93.75	50.00	50.00	71.43	80.95	100.00	87.50	87.50	25.00	50.00	75.00				
								เขาฉกรรจ์	50.00	100.00	83.33	83.33		66.67	0.00	0.00	0.00	66.67	66.67	83.33	0.00	0.00	66.67	80.95	100.00	100.00	50.00	0.00	100.00	33.33				
								โคกสูง	88.89	77.78	77.78	100.00		44.44	22.22	22.22	11.11	33.33	55.56	55.56	11.11	0.00	61.90	80.95	100.00	88.89	100.00	66.67	100.00	100.00				
								วังสมบูรณ์	16.67	100.00	100.00	100.00		83.33	16.67	16.67	33.33	83.33	50.00	50.00	16.67	0.00	57.14	80.95	100.00	66.67	100.00	83.33	66.67	83.33				
รวม	41.67	84.26	59.26	98.15		72.22	16.67	25.00	47.22	62.04	63.89	67.59	26.85	25.00	57.14	80.95	99.07	88.89	86.11	42.59	84.26	85.19												

		ร้อยละของ รพ.สต. ที่ผ่านเกณฑ์ตัวชี้วัด									
		เมืองสระแก้ว	คลองหาด	ตาพระยา	วังน้ำเย็น	วัฒนานคร	อรัญประเทศ	เขาฉกรรจ์	โคกสูง	วังสมบูรณ์	รวม
1	0-5 ปี ได้รับการคัดกรองพัฒนาการ >90	14.29	11.11	60.00	60.00	38.10	56.25	50.00	88.89	16.67	41.67
2	0-5 ปี พบสงสัยล่าช้า >20	61.90	88.89	93.33	100.00	80.95	93.75	100.00	77.78	100.00	84.26
3	0-5 ปี ได้รับการติดตาม>90	52.38	33.33	60.00	80.00	52.38	50.00	83.33	77.78	100.00	59.26
4	0-5 ปี มีพัฒนาการสมวัย >85	95.24	100.00	100.00	100.00	100.00	100.00	83.33	100.00	100.00	98.15
5	0-5 ปี สูงดีสมส่วน (>62%)	80.95	22.22	60.00	100.00	90.48	81.25	66.67	44.44	83.33	72.22
6	ส่วนสูงเฉลี่ยชายที่อายุ 5 ปี (113ซม.)	23.81	11.11	0.00	20.00	9.52	37.50	0.00	22.22	16.67	16.67
7	ส่วนสูงเฉลี่ยหญิงที่อายุ 5 ปี (112ซม.)	19.05	22.22	6.67	40.00	47.62	31.25	0.00	22.22	16.67	25.00
8	เด็กอายุ 6-14 ปี สูงดีสมส่วน (>66%)	61.90	11.11	26.67	40.00	61.90	93.75	0.00	11.11	33.33	47.22
9	เด็กอายุ 6-14 ปี มีภาวะพอม (<=5%)	66.67	55.56	60.00	40.00	61.90	75.00	66.67	33.33	83.33	62.04
10	เด็กอายุ 6-14 ปี มีภาวะเริ่มอ้วนและอ้วน (<=10%)	71.43	22.22	73.33	80.00	52.38	87.50	66.67	55.56	50.00	63.89
11	เด็กอายุ 6-14 ปี มีภาวะเตี้ย (<=5%)	71.43	22.22	60.00	40.00	80.95	93.75	83.33	55.56	50.00	67.59
12	ส่วนสูงเฉลี่ยชายที่อายุ 12 ปี (154 ซม.)	57.14	11.11	0.00	0.00	28.57	50.00	0.00	11.11	16.67	26.85
13	ส่วนสูงเฉลี่ยหญิงที่อายุ 12 ปี (155 ซม.)	47.62	0.00	20.00	0.00	28.57	50.00	0.00	0.00	0.00	25.00
14	การตรวจติดตามกลุ่มสงสัยป่วยโรคเบาหวาน (70%)	80.95	80.95	76.19	71.43	71.43	71.43	66.67	61.90	57.14	57.14
15	ตรวจติดตามกลุ่มสงสัยป่วยโรคความดันโลหิตสูง (93%)	90.48	85.71	85.71	85.71	85.71	80.95	80.95	80.95	80.95	80.95
16	RI - PCU(<=20%)	100.00	100.00	100.00	100.00	95.24	100.00	100.00	100.00	100.00	99.07
17	AD - PCU (<=20%)	100.00	88.89	86.67	100.00	80.95	87.50	100.00	88.89	66.67	88.89
18	ผู้ป่วยนอกทั้งหมดรับบริการ แพทย์แผนไทย (>20.5%)	76.19	100.00	100.00	100.00	76.19	87.50	50.00	100.00	100.00	86.11
19	เบาหวานที่ควบคุมระดับน้ำตาลในเลือดได้ดี (>=40%)	76.19	0.00	53.33	20.00	28.57	25.00	0.00	66.67	83.33	42.59
20	ความดันโลหิตสูงที่ควบคุมความดันโลหิตได้ดี (>=50%)	66.67	55.56	80.00	100.00	100.00	50.00	100.00	100.00	66.67	84.26
21	ผู้ป่วยDM,HTขึ้นCVD Risk (>=85%)	95.24	66.67	100.00	100.00	85.71	75.00	33.33	100.00	83.33	85.19



แผนงาน/โครงการ และตัวชี้วัด

กระทรวงสาธารณสุข

ประจำปีงบประมาณ พ.ศ. 2567



แผนงาน/โครงการ และตัวชี้วัด กระทรวงสาธารณสุข ประจำปีงบประมาณ พ.ศ. 2567

แผนงาน/โครงการ และตัวชี้วัด กระทรวงสาธารณสุข ประจำปีงบประมาณ พ.ศ. 2567 ได้ดำเนินการจัดทำขึ้น ภายใต้แผนปฏิบัติการประจำปี โดยผ่านการทบทวน ศึกษา และวิเคราะห์ข้อมูลสถานการณ์ แนวโน้ม ปัจจัยที่ส่งผลกระทบต่อระบบสุขภาพ และผลการดำเนินงานในปีที่ผ่านมาอย่างบูรณาการร่วมกันระหว่างหน่วยงานในสังกัดและในกำกับกระทรวงสาธารณสุข รวมทั้งให้มีความสอดคล้องกับยุทธศาสตร์ชาติ ระยะ 20 ปี แผนแม่บทภายใต้ยุทธศาสตร์ชาติ แผนการปฏิรูปประเทศ แผนพัฒนาเศรษฐกิจและสังคมแห่งชาติ ฉบับที่ 13 เป้าหมายการพัฒนาที่ยั่งยืนขององค์การสหประชาชาติ (Sustainable Development Goals: SDGs) นโยบายรัฐบาล นโยบายรัฐมนตรีว่าการกระทรวงสาธารณสุข นโยบายรัฐมนตรีช่วยว่าการกระทรวงสาธารณสุข และนโยบายปลัดกระทรวงสาธารณสุข สำหรับใช้เป็นกรอบแนวทางในการดำเนินงานของหน่วยงานทั้งส่วนกลางและส่วนภูมิภาค เพื่อให้บรรลุเป้าหมาย “ประชาชนสุขภาพดี เจ้าหน้าที่มีความสุข ระบบสุขภาพยั่งยืน” โดยกระบวนการจัดทำแผนงาน/โครงการ และตัวชี้วัด กระทรวงสาธารณสุข ประจำปีงบประมาณ พ.ศ. 2567 มีดังต่อไปนี้

1. แต่งตั้งคณะกรรมการและคณะทำงานจัดทำแผนงาน/โครงการ และตัวชี้วัด กระทรวงสาธารณสุข โดยมีปลัดกระทรวงสาธารณสุข เป็นประธานคณะกรรมการ รองปลัดกระทรวงสาธารณสุข ด้านบริหาร เป็นประธานคณะทำงาน

2. จัดทำหลักเกณฑ์และแนวทางในการพิจารณาแผนงาน/โครงการ และตัวชี้วัด กระทรวงสาธารณสุข ประจำปีงบประมาณ พ.ศ. 2567

3. จัดทำแบบสอบถามทบทวนแผนงาน/โครงการ และตัวชี้วัด กระทรวงสาธารณสุข ประจำปีงบประมาณ พ.ศ. 2566 ในระดับพื้นที่ (สำนักงานเขตสุขภาพ, สสจ., รพศ., รพท., รพ.สต.) เพื่อเปิดโอกาสให้หน่วยงานในระดับพื้นที่ มีส่วนร่วมในการเสนอความเห็นและข้อเสนอแนะต่อแผนงาน/โครงการ และตัวชี้วัดฯ ผ่านทางแบบสอบถามออนไลน์ (Google form)

4. รวบรวม วิเคราะห์ ความเห็น ผลการดำเนินงาน และข้อเสนอแนะต่อแผนงาน/โครงการ และตัวชี้วัด กระทรวงสาธารณสุข ประจำปีงบประมาณ พ.ศ. 2566 ในระดับพื้นที่ และคณะกรรมการที่เกี่ยวข้อง เพื่อประกอบการจัดทำข้อเสนอ และ (ร่าง) แผนงาน/โครงการ และตัวชี้วัด กระทรวงสาธารณสุข ประจำปีงบประมาณ พ.ศ. 2567

5. นำเสนอ (ร่าง) แผนงาน/โครงการ และตัวชี้วัด กระทรวงสาธารณสุข ประจำปีงบประมาณ พ.ศ. 2567 ต่อคณะทำงานและคณะกรรมการจัดทำแผนงาน/โครงการ และตัวชี้วัดของกระทรวงสาธารณสุข รวมทั้งเสนอต่อที่ประชุมสำนักงานปลัดกระทรวงสาธารณสุข ประจำปีงบประมาณ พ.ศ. 2566 เมื่อวันที่ 18 กันยายน 2566 เพื่อพิจารณาให้ความเห็นชอบแผนงาน/โครงการ และตัวชี้วัดฯ พร้อมทั้งดำเนินการสื่อสารแผนงาน/โครงการ และตัวชี้วัด กระทรวงสาธารณสุข ประจำปีงบประมาณ พ.ศ. 2567 ให้ระดับส่วนกลางและส่วนภูมิภาคได้รับทราบเพื่อนำไปขับเคลื่อนการดำเนินงาน

ทั้งนี้ แผนงาน/โครงการ และตัวชี้วัด กระทรวงสาธารณสุข ประจำปีงบประมาณ พ.ศ. 2567 มีจำนวนรวมทั้งสิ้น 14 แผนงาน 35 โครงการ และ 54 ตัวชี้วัด โดยสามารถจำแนกตามแนวทางการพัฒนา 4 ด้าน ดังนี้

1. ด้านส่งเสริมสุขภาพ ป้องกันโรค และคุ้มครองผู้บริโภคเป็นเลิศ (Promotion Prevention & Protection Excellence) ประกอบด้วย 4 แผนงาน 7 โครงการ 15 ตัวชี้วัด
2. ด้านบริการเป็นเลิศ (Service Excellence) ประกอบด้วย 5 แผนงาน 20 โครงการ 27 ตัวชี้วัด
3. ด้านบุคลากรเป็นเลิศ (People Excellence) ประกอบด้วย 1 แผนงาน 2 โครงการ 2 ตัวชี้วัด
4. ด้านบริหารเป็นเลิศด้วยธรรมาภิบาล (Governance Excellence) ประกอบด้วย 4 แผนงาน 6 โครงการ

จุดยืนองค์กร



พัฒนานโยบาย กำกับ
ติดตาม ประเมินผล

ส่วนกลาง



บริหารจัดการหน่วยบริการ
และขับเคลื่อนนโยบายสู่
การปฏิบัติ

ส่วนภูมิภาค



เป้าหมาย

“ประชาชนสุขภาพดี เจ้าหน้าที่มี
ความสุข ระบบสุขภาพยั่งยืน”



พันธกิจ

“เป็นองค์กรหลักด้านสุขภาพ ที่รวม
พลังสังคม เพื่อประชาชนสุขภาพดี”



วิสัยทัศน์

“พัฒนาและอภิบาลระบบสุขภาพ
อย่างมีส่วนร่วม และยั่งยืน”

ค่านิยมองค์กร



• MASTERY
เป็นนายตนเอง



• ORIGINALITY
เร่งสร้างสิ่งใหม่



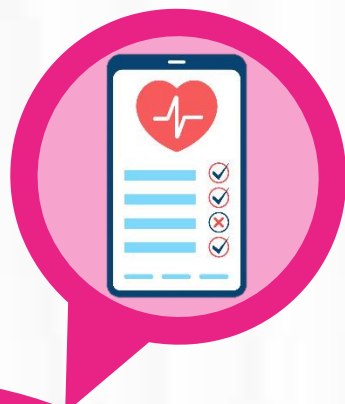
• PEOPLE CENTERED
ใส่ใจประชาชน



• HUMILITY
ถ่อมตนอ่อนน้อม

ส่งเสริมสุขภาพ ป้องกันโรค
และคุ้มครองผู้บริโภคเป็นเลิศ

(Promotion Prevention &
Protection Excellence)



บริการเป็นเลิศ
(Service Excellence)



บุคลากรเป็นเลิศ
(People Excellence)

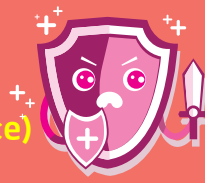


บริการเป็นเลิศ
ด้วยธรรมาภิบาล
(Governance Excellence)

14 แผนงาน

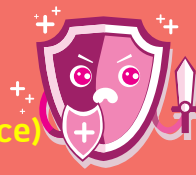
35 โครงการ

54 ตัวชี้วัด



แผนงานที่ 1 : การพัฒนาคุณภาพชีวิตคนไทยทุกกลุ่มวัย (ด้านสุขภาพ)
(2 โครงการ 8 ตัวชี้วัด)

โครงการ	ตัวชี้วัด
<p>1. โครงการพัฒนาและสร้างศักยภาพคนไทยทุกกลุ่มวัย</p>	<p>1) อัตราส่วนการตายมารดาไทยต่อการเกิดมีชีพแสนคน</p> <p>2) ร้อยละของเด็กปฐมวัยที่มีพัฒนาการสมวัย</p> <p>3) เด็กไทยมีระดับสติปัญญาเฉลี่ยไม่ต่ำกว่า 103 ตัวชี้วัด Proxy : ร้อยละของเด็กปฐมวัยที่ได้รับการคัดกรองแล้วพบว่า มีพัฒนาการล่าช้าแล้วได้รับการกระตุ้นพัฒนาการด้วย TEDA4I หรือเครื่องมือมาตรฐานอื่น จนมีพัฒนาการสมวัย</p> <p>4) อัตราการคลอดมีชีพในหญิง อายุ 15-19 ปี ต่อจำนวนประชากรหญิง อายุ 15-19 ปี 1,000 คน</p> <p>5) ร้อยละของผู้สูงอายุไม่มีภาวะพึ่งพิง</p> <p>6) ร้อยละของผู้สูงอายุที่ได้รับการคัดกรอง พบว่าเสี่ยงต่อการเกิดภาวะสมองเสื่อมและได้รับการดูแลรักษาในคลินิกผู้สูงอายุ</p> <p>ตัวชี้วัดย่อย : 6.1) ร้อยละของผู้สูงอายุที่ได้รับการคัดกรอง พบว่าเสี่ยงต่อการเกิดภาวะสมองเสื่อมและได้รับการดูแลรักษาในคลินิกผู้สูงอายุ</p> <p>6.2) ร้อยละของผู้สูงอายุที่ได้รับการคัดกรอง พบว่าเสี่ยงต่อการเกิดภาวะหกล้มและได้รับการดูแลรักษาในคลินิกผู้สูงอายุ</p> <p>7) ร้อยละของโรงพยาบาลที่มีคลินิกผู้สูงอายุ ผ่านเกณฑ์คุณภาพการให้บริการ</p>
<p>2. โครงการพัฒนาความรู้ด้านสุขภาพของประชากร</p>	<p>8) อัตราความรู้ด้านสุขภาพของประชาชน</p>



แผนงานที่ 2 : การพัฒนาคุณภาพชีวิตระดับอำเภอ
(1 โครงการ 1 ตัวชี้วัด)

โครงการ	ตัวชี้วัด
1.โครงการการพัฒนาคุณภาพชีวิต ระดับอำเภอ (พชอ.)	1) ร้อยละของอำเภอผ่านเกณฑ์การประเมินการพัฒนาคุณภาพชีวิตที่มีคุณภาพ

แผนงานที่ 3 : การป้องกันควบคุมโรคและลดปัจจัยเสี่ยงด้านสุขภาพ
(3 โครงการ 5 ตัวชี้วัด)

1. โครงการพัฒนาระบบการตอบโต้ ภาวะฉุกเฉิน และภัยสุขภาพ	1) ระดับความสำเร็จของการพัฒนาระบบการแพทย์ฉุกเฉินและการจัดการภาวะฉุกเฉินด้านการแพทย์และสาธารณสุข (Emergency Care System and Public Health Emergency Management)
2. โครงการควบคุมโรคและภัยสุขภาพ	2) ร้อยละการตรวจติดตามยืนยันวินิจฉัยกลุ่มสงสัยป่วยโรคเบาหวาน และ/หรือความดันโลหิตสูง ตัวชี้วัดย่อย : 2.1) ร้อยละการตรวจติดตามยืนยันวินิจฉัยกลุ่มสงสัยป่วยโรคเบาหวาน 2.2) ร้อยละการตรวจติดตามยืนยันวินิจฉัยกลุ่มสงสัยป่วยโรคความดันโลหิตสูง 3) ร้อยละของจังหวัดต้นแบบการดำเนินงานตาม พ.ร.บ.ควบคุมโรคจากการประกอบอาชีพและโรคจากสิ่งแวดล้อม พ.ศ. 2562
3. โครงการคุ้มครองผู้บริโภคด้านผลิตภัณฑ์สุขภาพและบริการสุขภาพ	4) ร้อยละผลิตภัณฑ์สุขภาพได้รับการส่งเสริมและได้รับการอนุญาต 5) ร้อยละสถานที่จำหน่ายอาหารผ่านเกณฑ์มาตรฐานตามกฎหมายกำหนด

แผนงานที่ 4 : การบริหารจัดการสิ่งแวดล้อม
(1 โครงการ 1 ตัวชี้วัด)

โครงการ

ตัวชี้วัด

1. โครงการบริหารจัดการสิ่งแวดล้อม

1) ร้อยละของโรงพยาบาลที่พัฒนาอนามัยสิ่งแวดล้อมได้ตามเกณฑ์ GREEN & CLEAN Hospital Challenge (ระดับมาตรฐานขึ้นไป)



แผนงานที่ 5 : การพัฒนาระบบการแพทย์ปฐมภูมิ (2 โครงการ 2 ตัวชี้วัด)

โครงการ	ตัวชี้วัด
1. โครงการพัฒนาระบบการแพทย์ปฐมภูมิ	1) จำนวนการจัดตั้งหน่วยบริการปฐมภูมิและเครือข่ายหน่วยบริการปฐมภูมิ ตามพระราชบัญญัติระบบสุขภาพปฐมภูมิ พ.ศ. 2562
2. โครงการพัฒนาเครือข่ายกำลังคน ด้านสุขภาพ และ อสม.	2) ร้อยละของชุมชนมีการดำเนินการจัดการสุขภาพที่เหมาะสมให้กับประชาชน

แผนงานที่ 6 : การพัฒนาระบบบริการสุขภาพ (Service Plan) (15 โครงการ 19 ตัวชี้วัด)

1. โครงการพัฒนาระบบบริการสุขภาพ สาขาโรคไม่ติดต่อเรื้อรัง	1) อัตราตายของผู้ป่วยโรคหลอดเลือดสมอง และได้รับการรักษาใน Stroke Unit ตัวชี้วัดย่อย : 1.1) อัตราตายของผู้ป่วยโรคหลอดเลือดสมอง (Stroke : I60-I69) 1.2) ร้อยละผู้ป่วยโรคหลอดเลือดสมอง (I60-I69) ที่มีอาการไม่เกิน 72 ชั่วโมง ได้รับการรักษาใน Stroke Unit
2. โครงการพัฒนาระบบบริการโรคติดต่อ โรคอุบัติใหม่ และโรคอุบัติซ้ำ	2) อัตราความสำเร็จการรักษาผู้ป่วยวัณโรคปอดรายใหม่ 3) อัตราความครอบคลุมการขึ้นทะเบียนของผู้ป่วยวัณโรครายใหม่ และกลับเป็นซ้ำ
3. โครงการป้องกันและควบคุมการติดเชื้อด้านจุลชีพ และการใช้ยาอย่างสมเหตุสมผล	4) ร้อยละของจังหวัดที่ผ่านตามเกณฑ์พัฒนาสู่จังหวัดใช้ยาอย่างสมเหตุผล (RDU province) ที่กำหนด 5) อุบัติการณ์ผู้ป่วยติดเชื้อดื้อยาในกระแสเลือด



แผนงานที่ 6 : การพัฒนาระบบบริการสุขภาพ (Service Plan) (ต่อ)
(15 โครงการ 19 ตัวชี้วัด)

โครงการ	ตัวชี้วัด
4. โครงการพัฒนาระบบบริการสุขภาพ สาขาทารกแรกเกิด	6) อัตราตายทารกแรกเกิดอายุน้อยกว่าหรือเท่ากับ 28 วัน
5. โครงการการดูแลผู้ป่วยระยะท้ายแบบ ประคับประคองและการดูแลผู้ป่วยกึ่งเฉียบพลัน	7) ร้อยละการให้การดูแลตามแผนการดูแลล่วงหน้า (Advance Care Planning) ในผู้ป่วยประคับประคองอย่างมีคุณภาพ
6. โครงการพัฒนาระบบบริการการแพทย์แผนไทย และการแพทย์ทางเลือก	8) ร้อยละของจำนวนผู้ป่วยที่มีการวินิจฉัยโรคหลอดเลือดสมอง อัมพฤกษ์ อัมพาตระยะกลาง (Intermediate Care) ที่ได้รับการดูแลด้วยการแพทย์แผนไทยและการแพทย์ทางเลือก (community base) 9) ร้อยละของประชาชนที่มาใช้บริการในระดับปฐมภูมิได้รับการรักษาด้วยการแพทย์แผนไทยและการแพทย์ทางเลือก
7. โครงการพัฒนาระบบบริการสุขภาพ สาขาสุขภาพจิตและจิตเวช	10) ร้อยละของผู้ป่วยโรคซึมเศร้ามีอาการทุเลาในการติดตาม 6 เดือน 11) อัตราการฆ่าตัวตายสำเร็จ ตัวชี้วัดย่อย : 10.1) อัตราการฆ่าตัวตายสำเร็จ 10.2) ร้อยละของผู้พยายามฆ่าตัวตายไม่กลับมาทำร้ายตัวเองซ้ำในระยะเวลา 1 ปี
8. โครงการพัฒนาระบบบริการสุขภาพ	12) อัตราตายผู้ป่วยติดเชื้อในกระแสเลือดแบบรุนแรงชนิด community-acquired



แผนงานที่ 6 : การพัฒนาระบบบริการสุขภาพ (Service Plan) (ต่อ)
(15 โครงการ 19 ตัวชี้วัด)

โครงการ	ตัวชี้วัด
9. โครงการพัฒนาระบบบริการสุขภาพ สาขาโรคหัวใจ	<p>13) อัตราตายของผู้ป่วยโรคกล้ามเนื้อหัวใจตายเฉียบพลันชนิด STEMI และการให้การรักษามาตรฐานเวลาที่กำหนด</p> <p>ตัวชี้วัดย่อย : 13.1) อัตราตายของผู้ป่วยโรคกล้ามเนื้อหัวใจตายเฉียบพลันชนิด STEMI</p> <p>13.2) ร้อยละของการให้การรักษาผู้ป่วย STEMI ได้ตามมาตรฐานเวลาที่กำหนด</p> <p>13.2.1) ร้อยละของผู้ป่วย STEMI ที่ได้รับยาละลายลิ่มเลือดได้ตามมาตรฐานเวลาที่กำหนด</p> <p>13.2.2) ร้อยละของผู้ป่วย STEMI ที่ได้รับการทำ Primary PCI ได้ตามมาตรฐานเวลาที่กำหนด</p>
10. โครงการพัฒนาระบบบริการสุขภาพ สาขาโรคมะเร็ง	<p>14) ร้อยละของผู้ที่ได้รับการคัดกรองมะเร็ง</p> <p>ตัวชี้วัดย่อย : 14.1) ร้อยละของผู้ป่วยที่ได้รับการคัดกรองมะเร็งปากมดลูก</p> <p>14.2) ร้อยละของผู้ที่มีผลผิดปกติ (มะเร็งปากมดลูก) ได้รับการส่องกล้อง Colposcopy</p> <p>14.3) ร้อยละของผู้ป่วยที่ได้รับการคัดกรองมะเร็งลำไส้ใหญ่และไส้ตรง</p> <p>14.4) ร้อยละของผู้ที่มีผลผิดปกติ (มะเร็งลำไส้ใหญ่และไส้ผิดปกติ) ได้รับการส่องกล้อง Colonoscopy</p>
11. โครงการพัฒนาระบบบริการสุขภาพ สาขาโรคไต	<p>15) ร้อยละผู้ป่วยไตเรื้อรัง stage 5 รายใหม่ ลดลงน้อยกว่าร้อยละ 10 จากปีงบประมาณก่อนหน้า</p>



แผนงานที่ 6 : การพัฒนาระบบบริการสุขภาพ (Service Plan) (ต่อ)
(15 โครงการ 19 ตัวชี้วัด)

โครงการ	ตัวชี้วัด
12. โครงการพัฒนาระบบบริการสุขภาพสาขาปลูกถ่ายอวัยวะ	16) อัตราส่วนของจำนวนผู้ยินยอมบริจาคอวัยวะจากผู้ป่วยสมองตาย ต่อจำนวนผู้ป่วยเสียชีวิตในโรงพยาบาล (โรงพยาบาล A, S)
13. โครงการพัฒนาระบบบริการบำบัดรักษาผู้ป่วยยาเสพติด	17) ร้อยละของผู้ป่วยยาเสพติดเข้าสู่กระบวนการบำบัดรักษา ได้รับการดูแลอย่างมีคุณภาพต่อเนื่องจนถึงการติดตาม (Retention Rate)
14. โครงการการบริหารบาลฟื้นฟูสภาพระยะกลาง (Intermediate Care : IMC)	18) ร้อยละของผู้ป่วย Intermediate care * ได้รับการบริหารบาลฟื้นฟูสภาพและติดตามจนครบ 6 เดือน หรือจน Barthel index = 20 ก่อนครบ 6 เดือน
15. โครงการกัญชาทางการแพทย์	19) ระดับความสำเร็จของการจัดบริการคลินิกกัญชาทางการแพทย์ ตัวชี้วัดย่อย : 19.1) ร้อยละของผู้ป่วยที่มีการวินิจฉัยระยะประคับประคอง (Palliative care) ที่ได้รับการรักษาด้วยยากัญชาทางการแพทย์ 19.2) ร้อยละของผู้ป่วยทั้งหมดที่ได้รับการรักษาด้วยยากัญชาทางการแพทย์ 19.3) จำนวนงานวิจัยและการจัดการความรู้ด้านกัญชาทางการแพทย์ของหน่วยงานในสังกัดกระทรวงสาธารณสุข 19.3.1) หน่วยงานตามกลุ่มภารกิจด้านพัฒนาการแพทย์ 19.3.2) หน่วยบริการในสังกัดสำนักงานปลัดกระทรวงสาธารณสุข แยกตามเขตสุขภาพ (12 เขต)



แผนงานที่ 7 : การพัฒนาระบบบริการการแพทย์ฉุกเฉินครบวงจรและระบบการส่งต่อ (1 โครงการ 3 ตัวชี้วัด)

โครงการ	ตัวชี้วัด
1. โครงการพัฒนาระบบบริการการแพทย์ฉุกเฉินครบวงจรและระบบการส่งต่อ	1) อัตราการเสียชีวิตของผู้ป่วยวิกฤตฉุกเฉิน (Triage level 1) ภายใน 24 ชั่วโมง ในโรงพยาบาลระดับ A, S, M1 (ทั้งที่ ER และ Admit) 2) ร้อยละของประชากรเข้าถึงบริการการแพทย์ฉุกเฉิน 3) อัตราการเสียชีวิตในผู้ป่วยบาดเจ็บที่สมอง (traumatic brain injury mortality)

แผนงานที่ 8 : การพัฒนาตามโครงการพระราชดำริ โครงการเฉลิมพระเกียรติ และพื้นที่เฉพาะ (1 โครงการ 1 ตัวชี้วัด)

1. โครงการพระราชดำริ โครงการเฉลิมพระเกียรติ และโครงการพื้นที่เฉพาะ	1) ร้อยละผู้ป่วยในพระบรมราชานุเคราะห์ และพระราชานุเคราะห์ ได้รับการดูแลอย่างมีคุณภาพ
--	--

แผนงานที่ 9 : อุตสาหกรรมการแพทย์ครบวงจร การท่องเที่ยวเชิงสุขภาพ ความงาม และแพทย์แผนไทย (1 โครงการ 2 ตัวชี้วัด)

1. โครงการพัฒนาการท่องเที่ยวเชิงสุขภาพและการแพทย์	1) อัตราการเพิ่มขึ้นของจำนวนสถานประกอบการด้านการท่องเที่ยวเชิงสุขภาพที่ได้รับมาตรฐานตามที่กำหนด 2) ร้อยละของศูนย์เวลเนส (Wellness Center) / แหล่งท่องเที่ยวเชิงสุขภาพที่ได้รับการยกระดับแบบมีส่วนร่วม และสร้างสรรค์ด้านภูมิปัญญาการแพทย์แผนไทย การแพทย์ทางเลือกและสมุนไพร ให้มีคุณค่าและมูลค่าสูงเพิ่มขึ้น
---	---



แผนงานที่ 10 : การพัฒนาระบบบริหารจัดการกำลังคนด้านสุขภาพ
(2 โครงการ 2 ตัวชี้วัด)

โครงการ	ตัวชี้วัด
1. โครงการบริหารจัดการกำลังคนด้านสุขภาพ	1) ร้อยละของเขตสุขภาพที่มีการบริหารจัดการกำลังคนที่มีประสิทธิภาพ
2. โครงการ Happy MOPH กระทรวงสาธารณสุข กระทรวงแห่งความสุข	2) หน่วยงานที่เป็นองค์กรแห่งความสุขที่มีคุณภาพ (ระดับจังหวัด/เขตสุขภาพ/กรม) ตัวชี้วัดย่อย : 2.1) หน่วยงานที่เป็นองค์กรแห่งความสุขที่มีคุณภาพระดับจังหวัด 2.2) หน่วยงานที่เป็นองค์กรแห่งความสุขที่มีคุณภาพระดับเขตสุขภาพ 2.3) หน่วยงานที่เป็นองค์กรแห่งความสุขที่มีคุณภาพระดับกรม



แผนงานที่ 11 : การพัฒนาระบบธรรมาภิบาลและองค์กรคุณภาพ
(2 โครงการ 5 ตัวชี้วัด)

โครงการ	ตัวชี้วัด
1. โครงการประเมินคุณธรรมความโปร่งใส	1) ร้อยละของหน่วยงานในสังกัดกระทรวงสาธารณสุขผ่านเกณฑ์การประเมิน ITA 2) ร้อยละของส่วนราชการและหน่วยงานสังกัดกระทรวงสาธารณสุขผ่านเกณฑ์การตรวจสอบและประเมินผลระบบการควบคุมภายใน
2. โครงการพัฒนาองค์กรคุณภาพ	3) ร้อยละความสำเร็จของส่วนราชการในสังกัดสำนักงานปลัดกระทรวงสาธารณสุข ที่ดำเนินการพัฒนาคุณภาพการบริหารจัดการภาครัฐ (PMQA) ผ่านการประเมินตามเกณฑ์ที่กำหนด (ส่วนกลางและส่วนภูมิภาค) 4) ร้อยละของโรงพยาบาลสังกัดกระทรวงสาธารณสุขมีคุณภาพมาตรฐานผ่านการรับรอง HA ชั้น 3 ตัวชี้วัดย่อย : 4.1) ร้อยละของโรงพยาบาลศูนย์ โรงพยาบาลทั่วไป สังกัดสำนักงานปลัดกระทรวงสาธารณสุข มีคุณภาพมาตรฐานผ่านการรับรอง HA ชั้น 3 4.2) ร้อยละของโรงพยาบาลสังกัดกรมการแพทย กรมควบคุมโรค และ กรมสุขภาพจิตมีคุณภาพมาตรฐานผ่านการรับรอง HA ชั้น 3 4.3) ร้อยละของโรงพยาบาลชุมชนมีคุณภาพมาตรฐานผ่านการรับรอง HA ชั้น 3



แผนงานที่ 11 : การพัฒนาระบบธรรมาภิบาลและองค์กรคุณภาพ (ต่อ)
(2 โครงการ 5 ตัวชี้วัด)

โครงการ	ตัวชี้วัด
2. โครงการพัฒนาองค์กรคุณภาพ (ต่อ)	<p>5) สถานบริการสังกัดสำนักงานปลัดกระทรวงสาธารณสุขที่ผ่านเกณฑ์การประเมินตามนโยบาย EMS (Environment, Modernization and Smart Service)</p> <p>ตัวชี้วัดย่อย : 5.1) ร้อยละของสถานบริการสังกัดสำนักงานปลัดกระทรวงสาธารณสุขที่ผ่านเกณฑ์การประเมินขั้นพื้นฐาน (The must)</p> <p>5.1.1) ร้อยละสถานบริการ ระดับ รพศ./รพท. ที่ผ่านเกณฑ์การประเมินฯ ขั้นพื้นฐาน (The must)</p> <p>5.1.2) ร้อยละสถานบริการ ระดับ รพช. ที่ผ่านเกณฑ์การประเมินฯ ขั้นพื้นฐาน (The must)</p> <p>5.2) จำนวนสถานบริการต้นแบบของเขตสุขภาพที่ผ่านเกณฑ์การประเมินขั้นสูง (The best)</p>

แผนงานที่ 12 : การพัฒนาระบบข้อมูลสารสนเทศด้านสุขภาพ
(1 โครงการ 2 ตัวชี้วัด)

โครงการ	ตัวชี้วัด
1. โครงการพัฒนาระบบข้อมูลข่าวสารเทคโนโลยีสุขภาพแห่งชาติ	<p>1) จังหวัดที่มีบริการการแพทย์ทางไกลตามเกณฑ์ที่กำหนด</p> <p>2) ร้อยละของโรงพยาบาลที่ยื่นขอรับรอง HA IT</p>



แผนงานที่ 13 : การบริหารจัดการด้านการเงินการคลังสุขภาพ
(2 โครงการ 2 ตัวชี้วัด)

1. โครงการลดความเหลื่อมล้ำของ 3 กองทุน	1) ความแตกต่างการใช้สิทธิ เมื่อไปใช้บริการผู้ป่วยในของผู้มีสิทธิในระบบหลักประกันสุขภาพถ้วนหน้า (compliance rate)
2. โครงการบริหารจัดการด้านการเงิน การคลัง	2) ร้อยละของหน่วยบริการที่ประสบภาวะวิกฤตทางการเงิน ตัวชี้วัดย่อย : 2.1) ร้อยละของหน่วยบริการที่ประสบภาวะวิกฤตทางการเงิน (ระดับ 7) 2.2) ร้อยละของหน่วยบริการที่ประสบภาวะวิกฤตทางการเงิน (ระดับ 6)

แผนงานที่ 14 : การพัฒนางานวิจัยและนวัตกรรมด้านสุขภาพ
(1 โครงการ 1 ตัวชี้วัด)

1.โครงการพัฒนางานวิจัย/นวัตกรรม ผลิตภัณฑ์สุขภาพ และเทคโนโลยีทางการแพทย์	1) จำนวนนวัตกรรมหรือเทคโนโลยีสุขภาพที่คิดค้นใหม่หรือที่พัฒนาต่อยอด
---	--



กองยุทธศาสตร์และแผนงาน สำนักงานปลัดกระทรวงสาธารณสุข



กลุ่มงานพัฒนาศาสตร์ด้านสุขภาพ
กองยุทธศาสตร์และแผนงาน
สำนักงานปลัดกระทรวงสาธารณสุข
Tel. 0 2590 2405
moph.planning01@gmail.com
<https://moph.cc/dZGpl8uiS>

PA กสร. 2567

KPI กสร. 2567

**OKRs ยุทธศาสตร์
สุขภาพสระแก้ว 2567**

อื่นๆ

ประชุมคณะทำงาน กำกับ ติดตาม และประเมินผล การดำเนินงานทางสาธารณสุข (สสจ.)
(ภายใน ต.ค. 2566 หรือเมื่อได้ KPI Template)



1. กำหนดกลุ่มงานผู้รับผิดชอบ KPI PA OKRs
2. แบ่งประเภทตัวชี้วัดเพื่อการรายงานและชี้เป้า (ปัญหาสำคัญ เรื่องที่นพ.สสจ.กำกับ กสร. และไม่สำคัญ)
3. พิจารณาการวัดผล OKRs (ให้สามารถวัดผลและประเมินได้)
4. ให้กลุ่มงานกำหนดตัวชี้วัดจาก HDC ที่จะให้งานประเมินช่วยกำกับรายเดือนในระดับ sw.สต.
5. ชี้แจงระบบการรายงานผลการดำเนินงาน และวงรอบการรวบรวมและรายงานข้อมูล
เพื่อนำเสนอผ่านการประชุมประจำเดือน
6. ชี้แจงรายละเอียดให้พื้นที่ทราบ ผ่านการประชุม คปสจ. ต.ค. 2566