

**สรุปผลการดำเนินงาน  
KPI ตรวจราชการ  
ยุทธศาสตร์จังหวัด & 4ดี  
ปีงบประมาณ 2561**

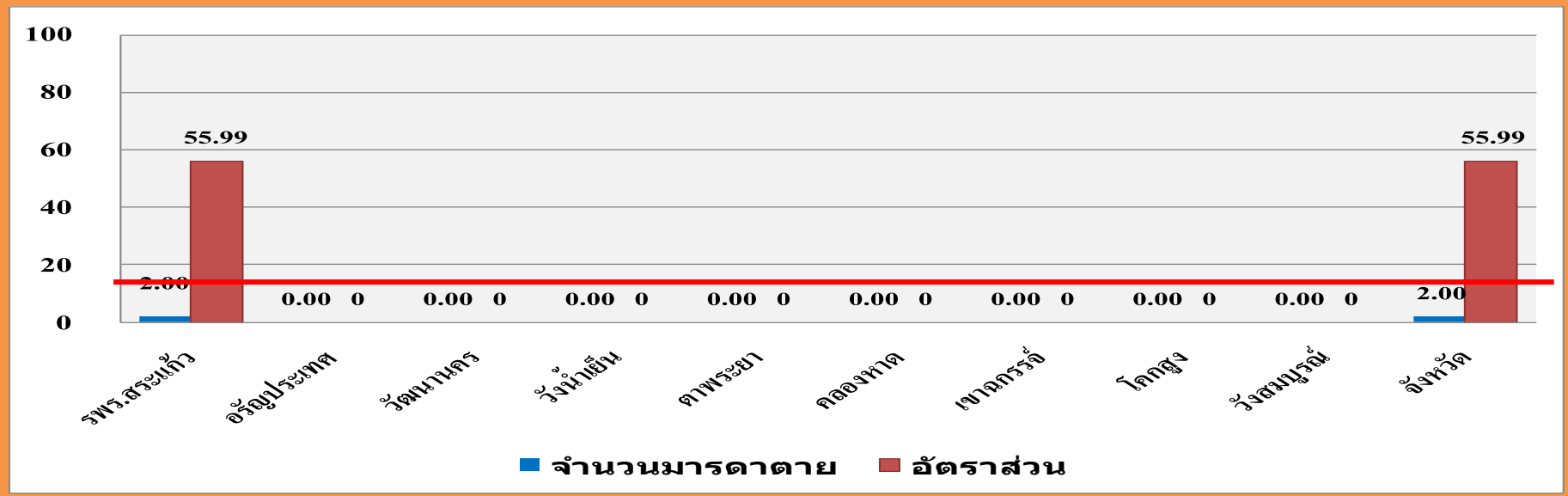


**กลุ่มงานส่งเสริมสุขภาพ**

# 1

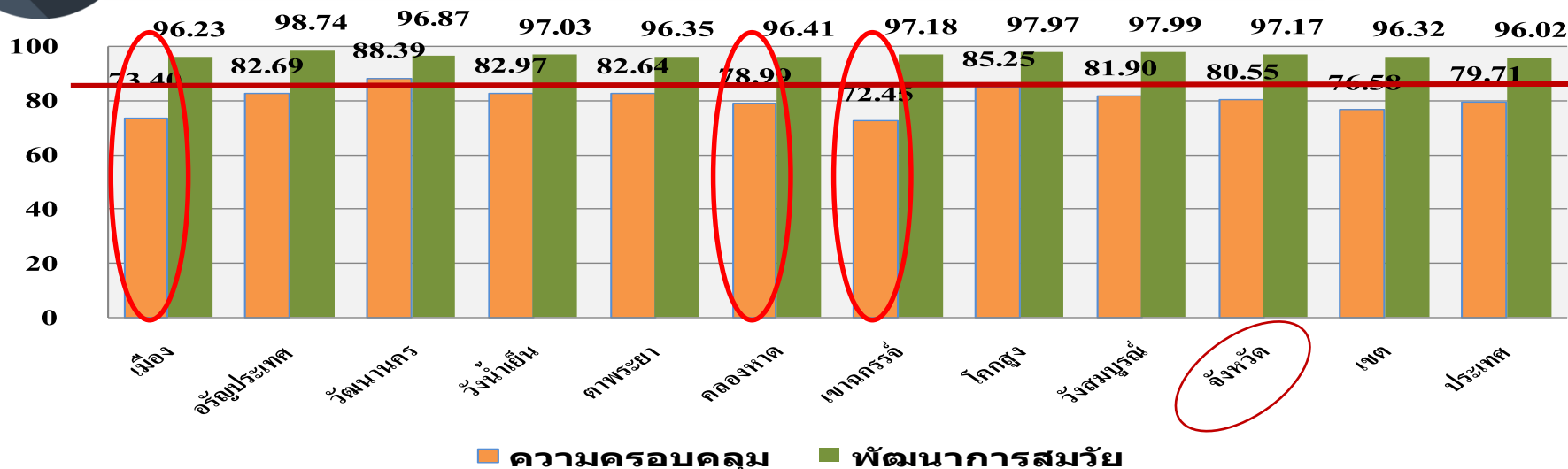
## อัตราส่วนการตายมารดาไทย (ไม่เกิน 20 ต่อแสนการเกิดมีชีพ)

อัตราส่วนมารดาตาย	ปี 2558	ปี 2559	ปี 2560	ปี 2561 ( ต.ค.60-ก.ย.61 )
< 20 ต่อแสนการเกิดมีชีพ	19.22	0	0	55.99 ( 2 ราย )

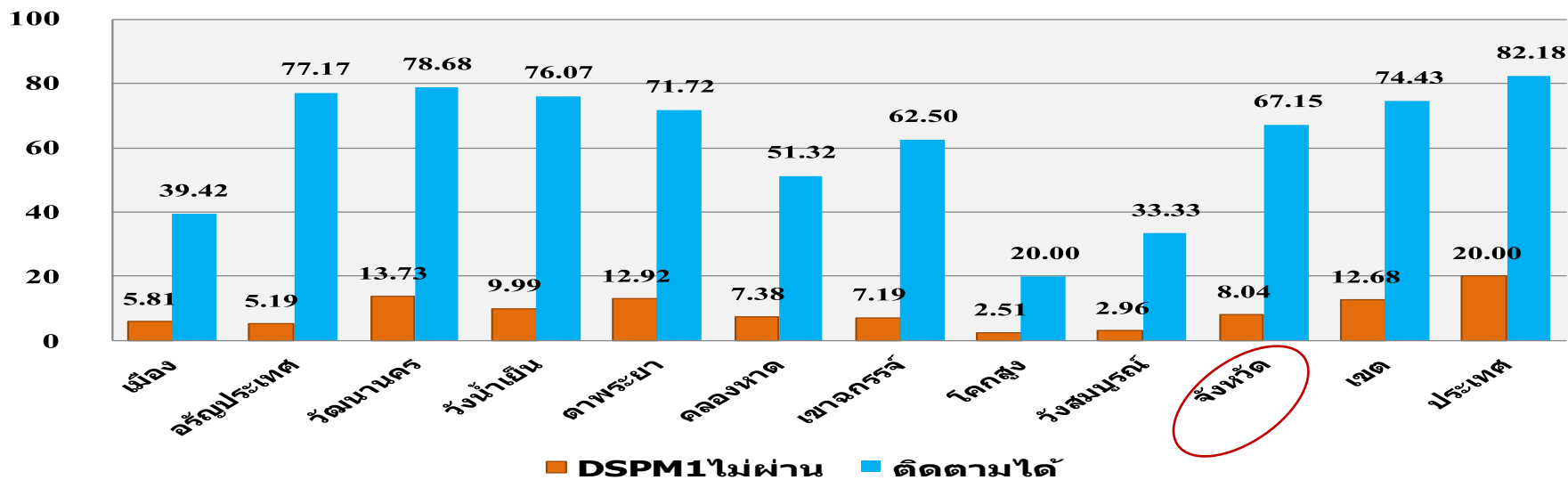


สาเหตุการเสียชีวิต: **case ที่ 1** : septic shock ค้นหาแหล่งติดเชื้อไม่พบ  
**case ที่ 2** : septic shock & streptococcus pyogenes septicemia & metritis  
 ประเด็นพัฒนา - การวินิจฉัยยังไม่ถูกต้องทำให้การดูแลรักษาล่าช้า และการส่งต่อ

## ร้อยละของเด็กอายุ 0-5 ปี พัฒนาการสมวัย (ร้อยละ 85)



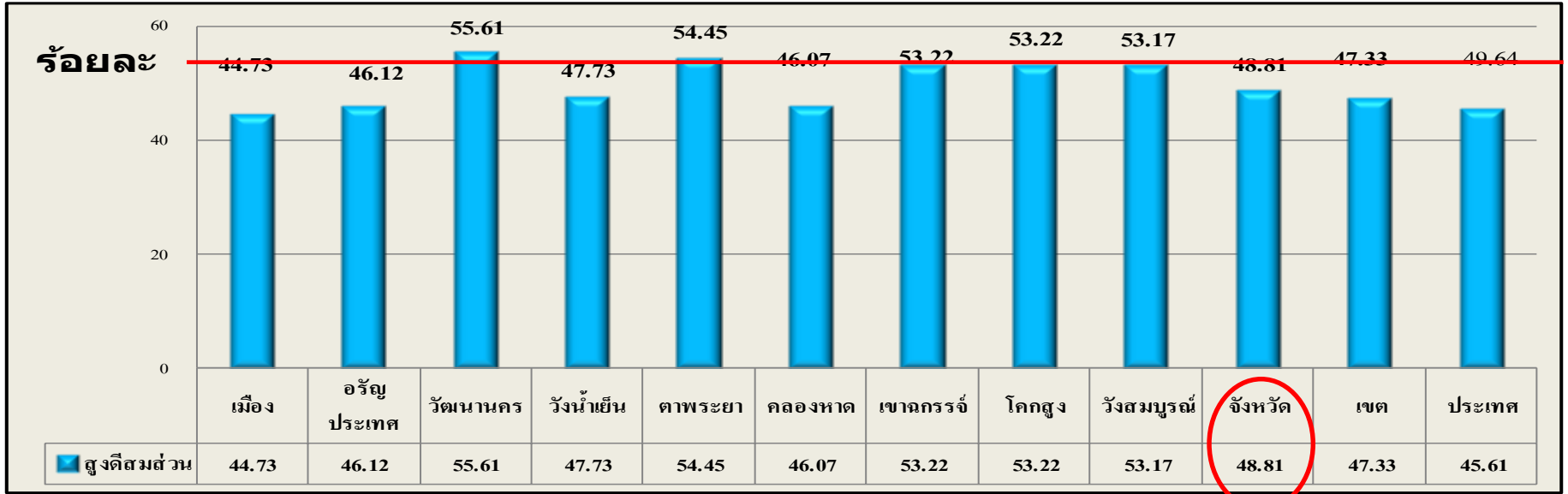
## ร้อยละของเด็กสงสัยพัฒนาการล่าช้า และการติดตามกระตุ้น



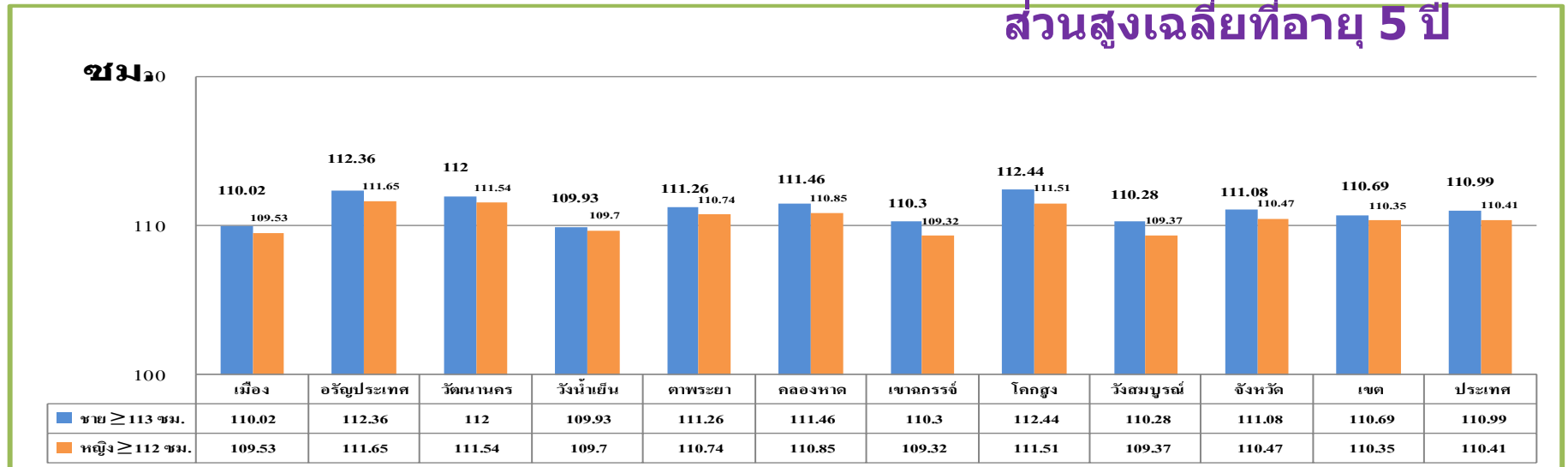


# ร้อยละของเด็ก 0 - 5 ปี สูงดีสมส่วน และส่วนสูงเฉลี่ยที่อายุ 5 ปี (ร้อยละ 54)

## ร้อยละของเด็ก 0 - 5 สูงดีสมส่วน

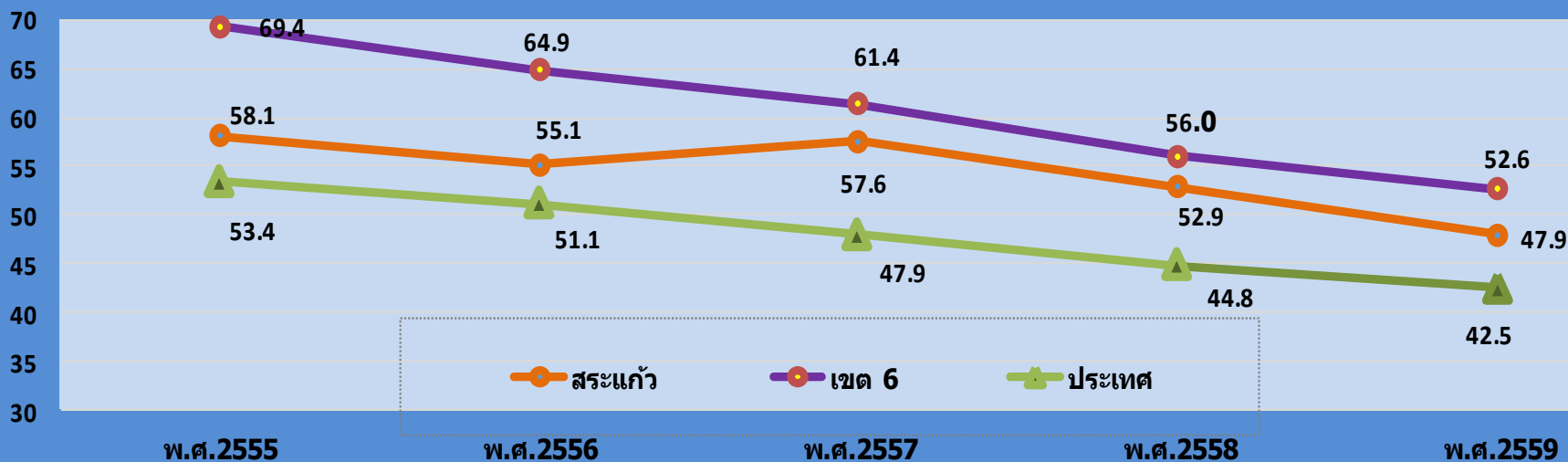


## ส่วนสูงเฉลี่ยที่อายุ 5 ปี

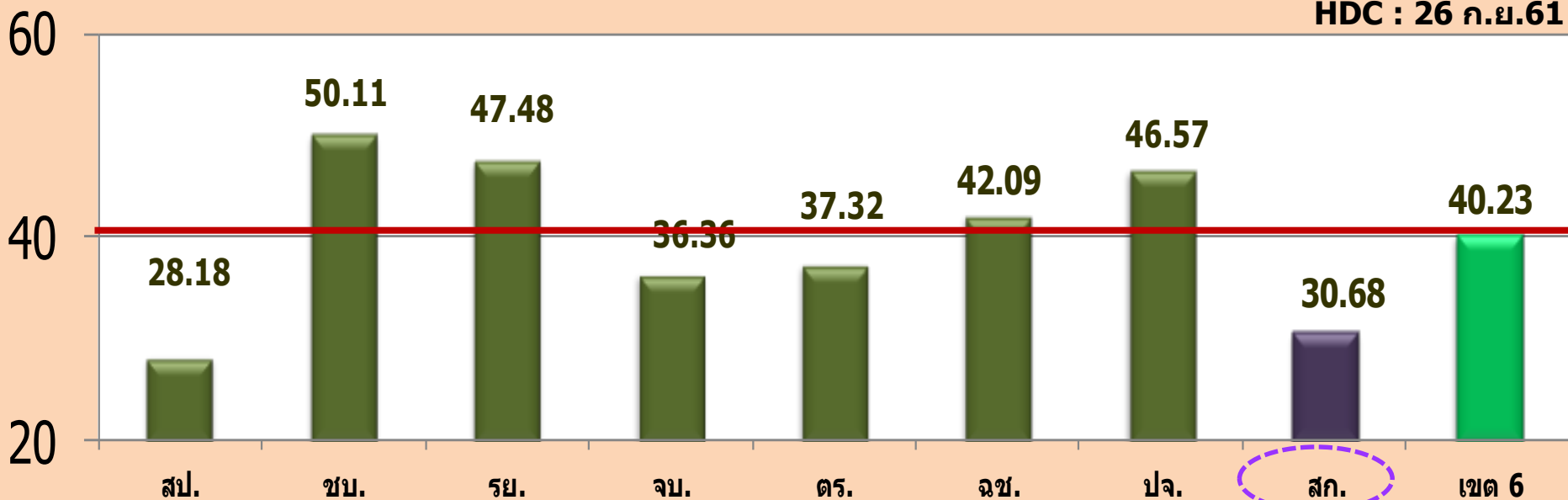


4

อัตราการคลอดมีชีพในหญิงอายุ 15-19 ปี (ไม่เกิน 40 ต่อ ปชก.หญิงอายุ 15-19 ปี 1,000 คน)



HDC : 26 ก.ย.61



ปีงบประมาณ

ปี 2560

ปีงบประมาณ 2561

สระแก้ว

เขต 6

ประเทศ

ร้อยละการตั้งครรภ์ซ้ำในวัยรุ่น (&lt;10%)

15.75

12.73

16.94

16.03

ร้อยละคุมกำเนิดกึ่งถาวรในวัยรุ่น (&gt;80%)

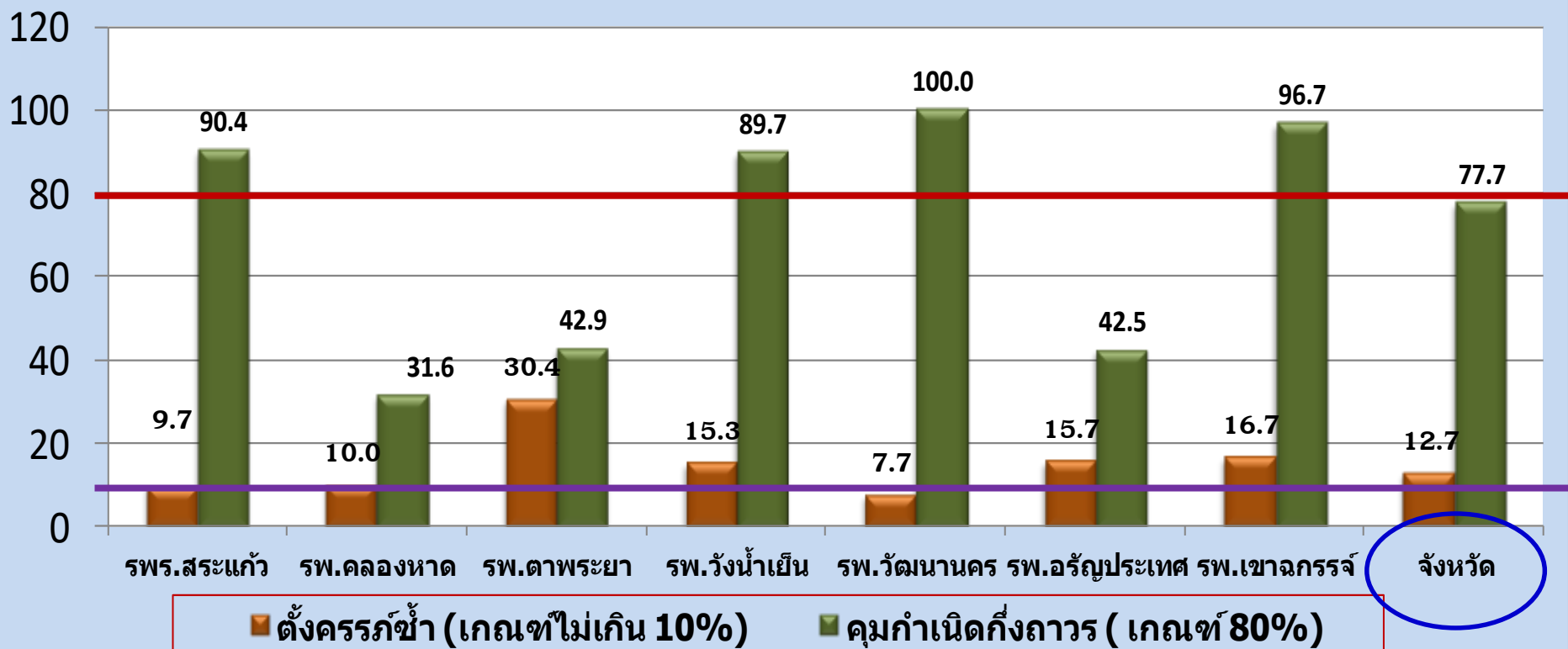
82.0

77.69

75.93

66.12

## ร้อยละของการตั้งครรภ์ซ้ำ และการคุมกำเนิดกึ่งถาวรในวัยรุ่น จังหวัดสระแก้ว

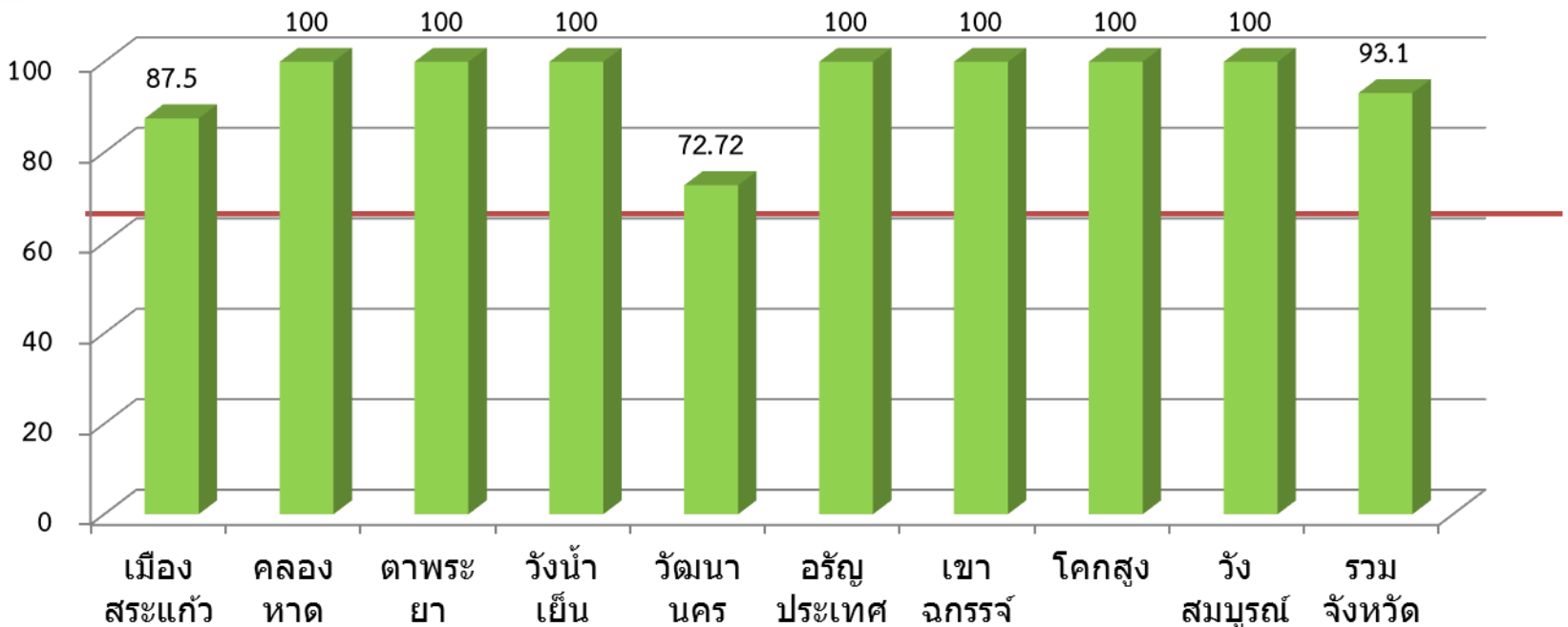


# 5 ร้อยละตำบลที่มีระบบ Long Term Care ผ่านเกณฑ์ เกณฑ์หรือค่าเป้าหมาย (ร้อยละ 60)

## สถานการณ์

จังหวัดสระแก้ว มีตำบลทั้งหมด 58 ตำบล ผ่านเกณฑ์ตำบล Long Term Care จำนวน 54 แห่ง ตำบลคิดเป็นร้อยละ 93.10

## ผลการดำเนินงาน 11 เดือน



■ = ผ่านเกณฑ์ ■ = ไม่ผ่านเกณฑ์

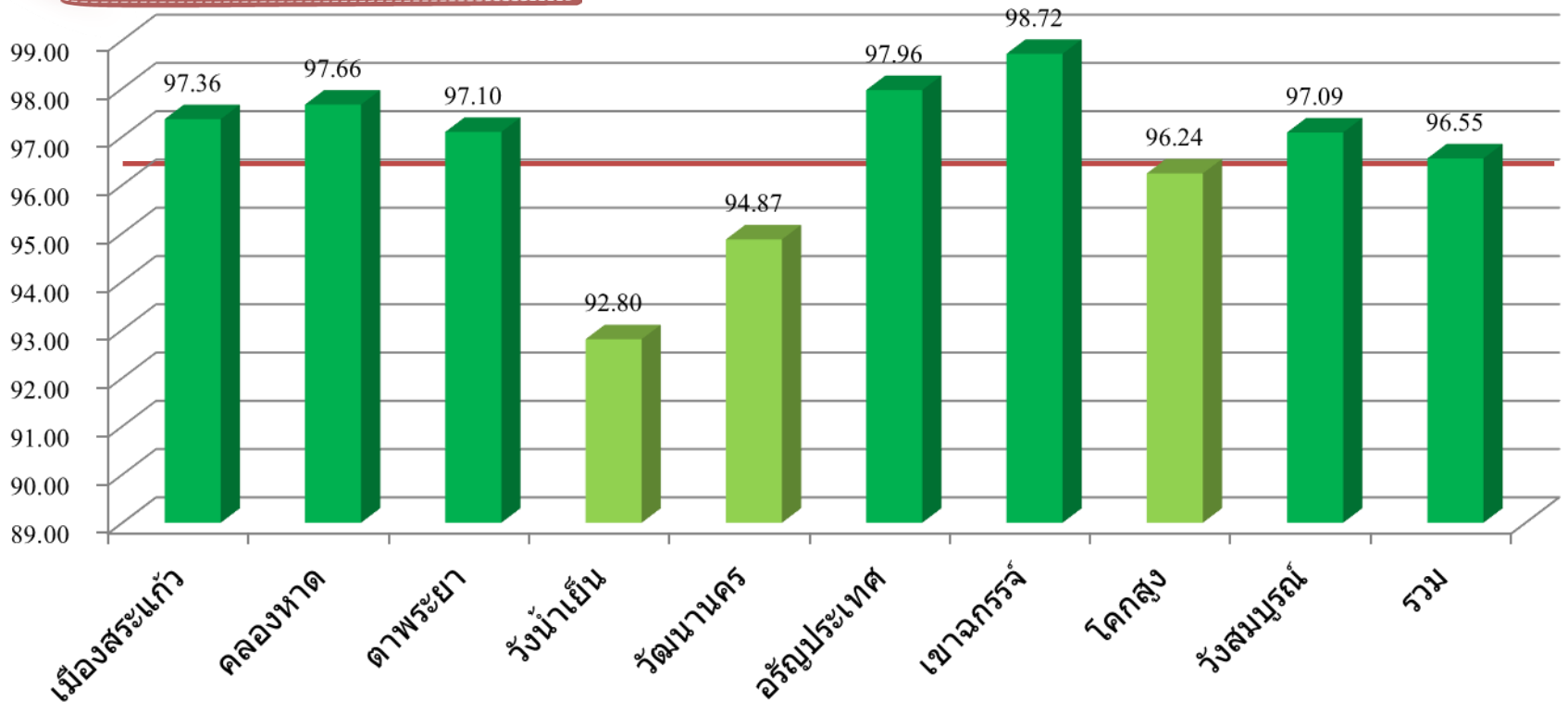
6

# ร้อยละของ Healthy Ageing (เพิ่มขึ้น/คงที่จากปี 60)

## สถานการณ์

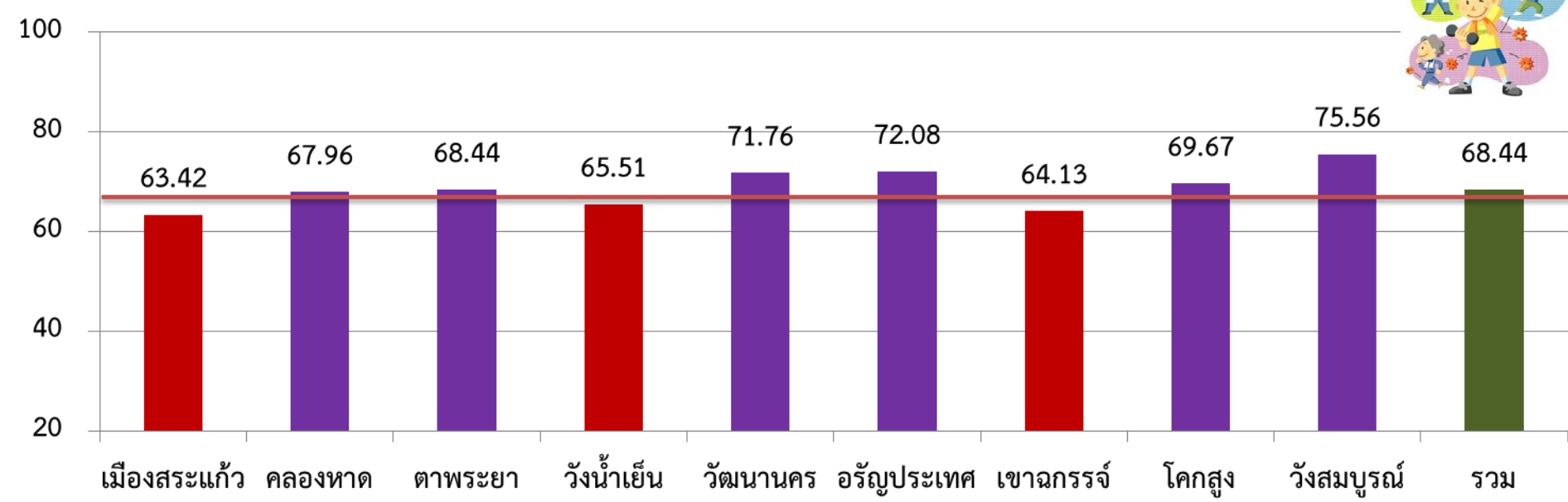
Baseline data	หน่วยวัด	ผลการดำเนินงาน
		2560
ร้อยละของ Healthy Ageing เพิ่มขึ้น/คงที่จากปี 60	ร้อยละ	<b>ร้อยละ 96.27</b>

## ผลการดำเนินงาน 12 เดือน





# KPI monitor ; 7.ร้อยละของเด็กวัยเรียนสูงดีมีส่วนร่วม ( ร้อยละ 68 )



## เมืองสระแก้ว

- เด็กอ้วนและเริ่มอ้วนมีมาก (13.13%) และเตี้ย (6.93%) สูงเกินเกณฑ์
- เด็กนักเรียนจำนวนมาก ปัจจัยแวดล้อมเสี่ยงสูง ระบบการจัดการแก้ไขปัญหาทุกโภชนาการไม่ครอบคลุม

## วังน้ำเย็น

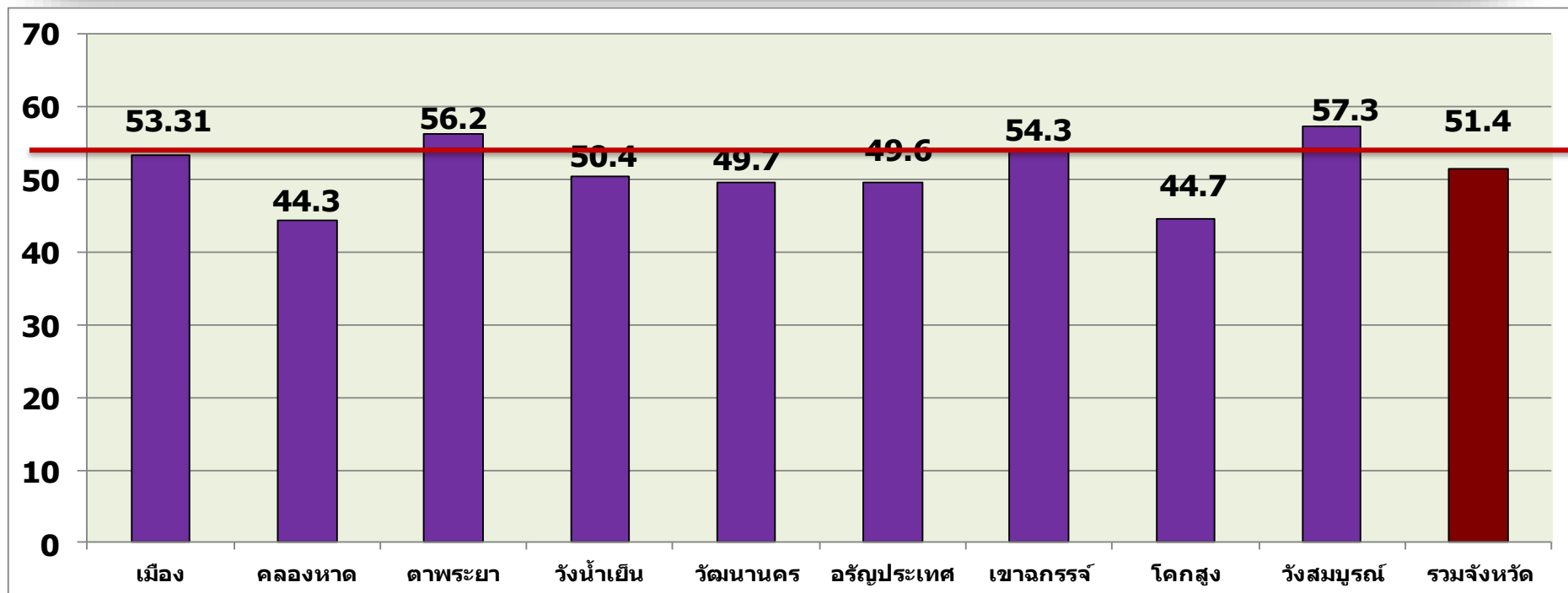
- เด็กอ้วนและเริ่มอ้วนมีมาก (12.73%)
- การจัดการแก้ไขปัญหาทุกโภชนาการไม่ครอบคลุมทุกโรงเรียน / ผู้ปกครองยังมีส่วนร่วมน้อย

## เขาฉกรรจ์

- เด็กอ้วนและเริ่มอ้วนมีมาก (12.73%)
- การจัดการแก้ไขปัญหาทุกโภชนาการไม่ครอบคลุม ครู ผู้ปกครองยังมีส่วนร่วมน้อย

# KPI monitor ; 8.ร้อยละของประชาชนวัยทำงานอายุ 30-44 ปี

มีค่าดัชนีมวลกายปกติ (ร้อยละ 55 )



ประเด็นปัญหา/ GAP ของเกือบทุกพื้นที่

- 1.ความไม่ครอบคลุมในการประมวลค่าดัชนีมวลกาย ส่วนใหญ่คัดกรองที่ 35 ปีขึ้นไป
- 2.ประชาชน วัยทำงานอายุ 30-44 ปี ส่วนใหญ่เข้าถึง DPAC ยาก อยู่ในสถานที่ทำงาน/สถานประกอบการ
- 3.\*\*ประชาชน ขาดความรู้ในการดูแลสุขภาพตนเอง

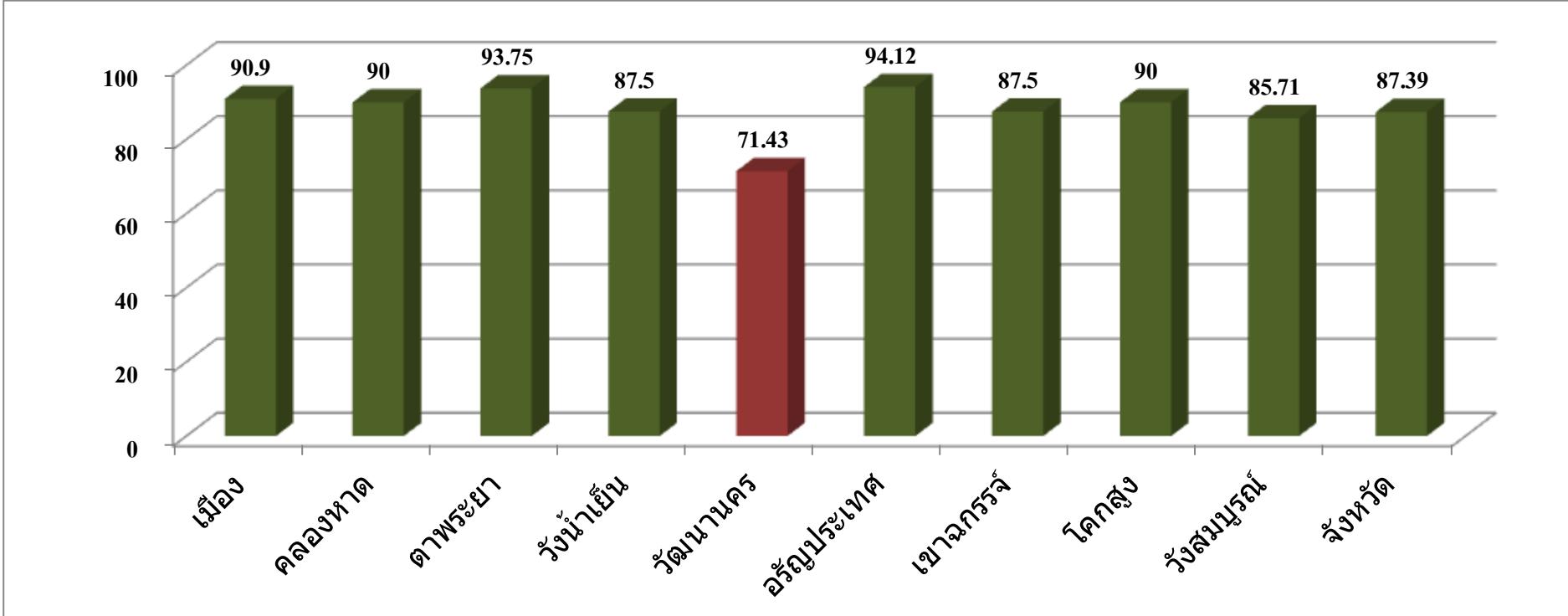


# ตัวชี้วัดยุทธศาสตร์จังหวัดสระแก้ว

## กลุ่มงานส่งเสริมสุขภาพ

โครงการยุทธศาสตร์ ( 4 โครงการ)	ตัวชี้วัด ( 3 ตัวชี้วัด)
1. โครงการเตรียมความพร้อมการให้บริการ และบุคลากรเพื่อรองรับการจัดบริการแก่ผู้สูงอายุแบบครบวงจร	1. ร้อยละของสถานบริการทุกระดับที่ผ่านมาตรฐานการดูแลสุขภาพผู้สูงอายุครบวงจร ( ร้อยละ 80)
2. โครงการประชารัฐร่วมใจดูแลผู้สูงอายุ	2. ร้อยละของตำบลที่มีระบบส่งเสริมสุขภาพดูแลผู้สูงอายุ ผู้พิการและผู้ด้อยโอกาสและการดูแลระยะยาวในชุมชน (Long Term Care) ผ่านเกณฑ์ ( ร้อยละ 75)
3. โครงการสำรวจการจัดการอาหารและภาวะโภชนาการในศูนย์พัฒนาเด็กเล็ก จังหวัดสระแก้ว	3. ร้อยละของเทศบาล/อบต. ที่มีแผนงานป้องกันและแก้ไขปัญหาสุขภาพเด็ก วัยเรียน วัยรุ่น วัยทำงานที่เป็นปัญหาสำคัญในชุมชน โดยการมีส่วนร่วมของประชาชนและมีการดำเนินงานตามแผน ( ร้อยละ 70)
4. โครงการวัยเรียนวัยรุ่น สดใส วัยทำงานมีคุณภาพชีวิตดี	

# 1. ร้อยละของสถานบริการทุกระดับที่ผ่านมาตรฐานการดูแลสุขภาพผู้สูงอายุ ครบวงจร ( ร้อยละ 80)



อำเภอ	เมือง	คลอง ทาด	ดาพระ ยา	วังน้ำ เย็น	วัฒน นคร	อรัญ ประเทศ	เข าคจรจ	โค กสูง	วัง สมบูรณ์	จังหวัด
หน่วยบริการที่ผ่าน มาตรฐานการดูแล สุขภาพผู้สูงอายุครบวงจร	20	9	15	7	15	16	7	9	6	104
หน่วยบริการทั้งหมด	22	10	16	8	21	17	8	10	7	119
ร้อยละ	90.90	90.00	93.75	87.50	71.43	94.12	87.50	90.00	85.71	87.39

ที่มา : สรุปผลการดำเนินงาน ปี 2561 และ HDC Service

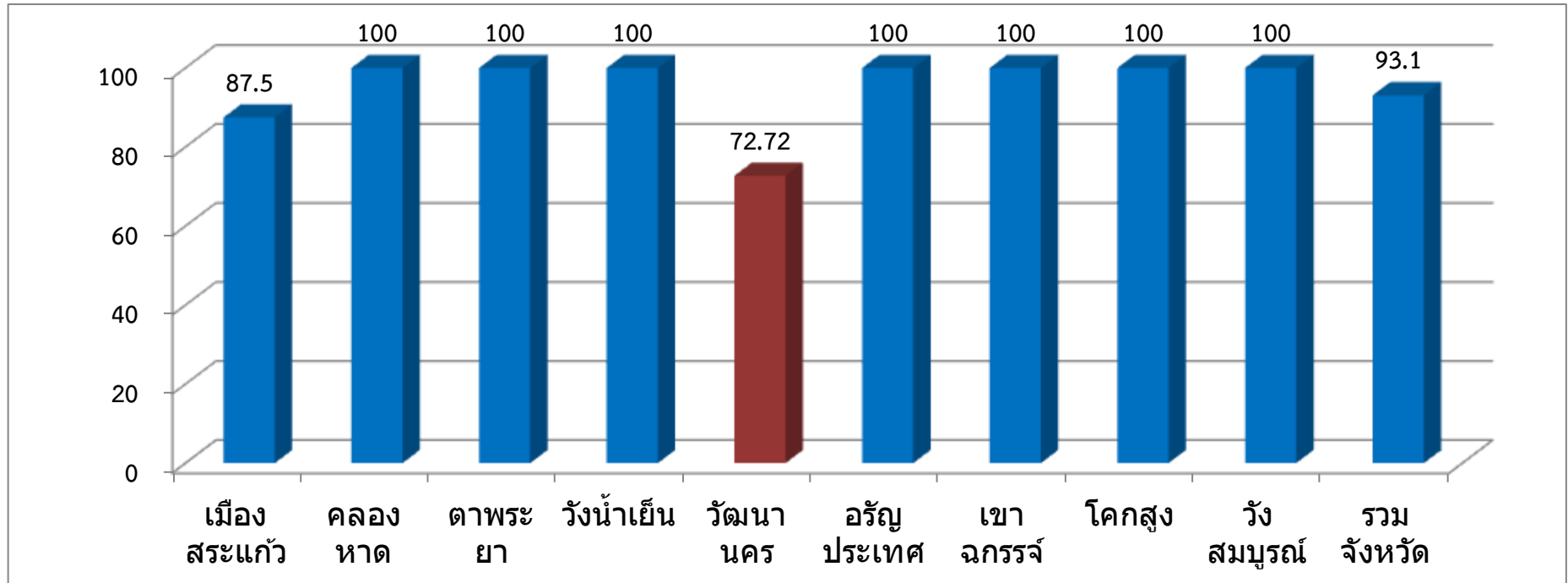
## ร้อยละของสถานบริการทุกระดับที่ผ่านมาตรฐาน การดูแลสุขภาพผู้สูงอายุครบวงจร



### มาตรฐานการดูแลผู้สูงอายุครบวงจร

1. การคัดกรอง/ประเมินผู้สูงอายุ
2. การแบ่งกลุ่มตาม ADL (ติดสังคม, ติดบ้าน, ติดเตียง)
3. รักษา ส่งต่อ ดูแลที่บ้าน (Home Health Care)
4. การดำเนินงานคลินิกผู้สูงอายุ ใน รพท./รพช.
5. การพัฒนาศักยภาพทีมทันตบุคลากรในการดูแลสุขภาพช่องปากผู้สูงอายุ
6. ประกวดผู้สูงอายุสุขภาพดี 60 ปี ฟันดี 80 ปี 90 ปี ระดับอำเภอ
7. การดำเนินงานชมรมผู้สูงอายุระดับตำบล
8. การดำเนินงานตำบล Long Term Care

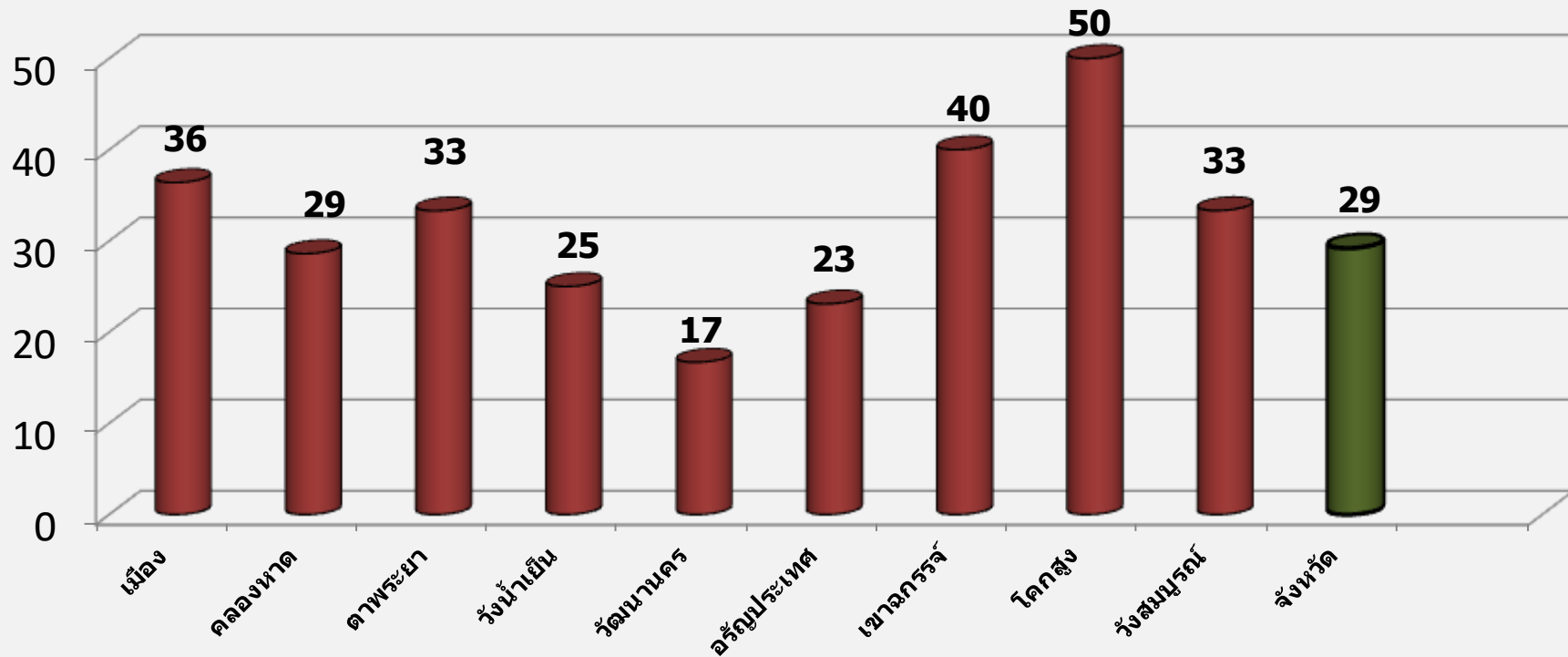
## 2. ร้อยละของตำบลที่มีระบบส่งเสริมสุขภาพดูแลผู้สูงอายุ ผู้พิการและผู้ด้อยโอกาส และการดูแลระยะยาวในชุมชน (Long Term Care) ผ่านเกณฑ์ (ร้อยละ 75)



อำเภอ	เมือง	คลองหาด	ตาพระยา	วังน้ำเย็น	วัฒนานคร	อรัญประเทศ	เขาคอสูง	โคกสูง	วังสมบูรณ์	จังหวัด
ตำบลที่ผ่าน Long Term Care	7	7	5	4	8	12	4	4	3	54
ตำบลทั้งหมด	8	7	5	4	11	12	4	4	3	58
ร้อยละ	87.5	100	100	100	72.72	100	100	100	100	93.10

ที่มา : สรุปผลการดำเนินงานตำบล Long Term Care ปี 2561

### 3. ร้อยละของเทศบาล/อบต.ที่มีแผนงานป้องกันและแก้ไขปัญหาสุขภาพเด็ก วัยเรียน วัยรุ่น วัยทำงานที่เป็นปัญหาสำคัญในชุมชน โดยการมีส่วนร่วมของ ประชาชนและมีการดำเนินงานตามแผน ( ร้อยละ 70)



อำเภอ	เมือง	คลองหาด	ดาพระยา	วังน้ำเย็น	วัดนาคนคร	อรัญประเทศ	เขาคกรรจ์	โคกสูง	วังสมบูรณ์	จังหวัด
อปท.ที่มีแผน ครบทุกกลุ่มวัย	4	2	2	1	2	3	2	2	1	19
อปท.ที่เข้าร่วม โครงการ กองทุนฯ ทั้งหมด	11	7	6	4	12	13	5	4	3	65
ร้อยละ	36.4	28.6	33.3	25.0	16.7	23.1	40.0	50.0	33.3	29.2

ที่มา : ระบบบริหารจัดการหลักประกันสุขภาพในระดับพื้นที่ 3 ก.ย.2561

ตารางแสดงจำนวนของแผนงาน/โครงการของกองทุนสุขภาพตำบล ปี 2561  
รายอำเภอแยกตามกลุ่มวัย

อำเภอ	กลุ่มที่ 1 แม่	กลุ่มที่ 2 เด็กก่อน วัยเรียน	กลุ่มที่ 3 วัยเรียนวัยรุ่น	กลุ่มที่ 4 วัยทำงาน	รวม ทุกกลุ่มวัย (ไม่รวมสูงวัย)
เมืองสระแก้ว	12	60	44	16	132
อรัญประเทศ	4	23	32	20	79
วัฒนานคร	3	21	19	18	61
วังน้ำเย็น	1	14	23	9	47
ตาพระยา	3	36	9	17	65
คลองหาด	2	11	18	9	40
เขาฉกรรจ์	3	5	17	11	36
วังสมบูรณ์	2	6	9	14	31
โคกสูง	3	5	9	13	30
รวม	33 (6.3 %)	181 (34.7%)	180 (34.5%)	127 (24.4%)	521

ที่มา : ระบบบริหารจัดการหลักประกันสุขภาพในระดับพื้นที่



# ตัวชี้วัด 4 ดี วิธีพอเพียง (3 ตัวชี้วัด)

	ตัวชี้วัดติดตาม	ค่าเป้าหมาย	ผลงานปี 61*
<b>1</b>	ครัวเรือนกินอาหาร ถูก สุขลักษณะ ปลอดภัย ได้ มาตรฐาน	ร้อยละ 75	ร้อยละ 96.91  (จาก จปฐ.ปี 61)
<b>2</b>	ประชาชนอายุ 6 ปี ขึ้นไป ออกกำลังสัปดาห์ละ 5 วันๆละ 30 นาที	ร้อยละ 60	ร้อยละ 99.28  (จาก จปฐ.ปี 61)
<b>3</b>	ร้อยละของประชาชนวัย ทำงานอายุ30-44 ปี มีค่าดัชนีมวลกายปกติ	ร้อยละ 55	ร้อยละ 51.40  (จาก HDC )



# ยุทธศาสตร์ด้านส่งเสริมสุขภาพ ป้องกันโรค และคุ้มครองผู้บริโภคเป็นเลิศ (PP&P Excellence)

## ปีงบประมาณ 2562



สตรีและ  
เด็กปฐมวัย



วัยเรียน



วัยรุ่น



วัยทำงาน



ผู้สูงอายุ



อนามัย  
สิ่งแวดล้อม



ระบบจัดการ  
สุขภาพในพื้นที่



คุ้มครอง  
ผู้บริโภค

แผนงานที่ 1 : การพัฒนาคุณภาพชีวิตคนไทยทุกกลุ่มวัย (ด้านสุขภาพ) 12 ตัวชี้วัด

แผนงานที่ 2 : การพัฒนาคุณภาพชีวิตระดับอำเภอ ( 1 ตัวชี้วัด)

แผนงานที่ 3 : การป้องกันควบคุมโรคและลดปัจจัยเสี่ยงด้านสุขภาพ (9 ตัวชี้วัด)

แผนงานที่ 4 : การบริหารจัดการสิ่งแวดล้อม ( 2 ตัวชี้วัด)



# ประเด็นยุทธศาสตร์ที่ 1 PP&P

## สร้างระบบสุขภาพที่ทุกคนเป็นเจ้าของ



**กลยุทธ์ 1**  
จัดบริการดูแล  
ผู้สูงอายุครอบคลุม  
4 มิติ

• KPI ร้อยละของสถานบริการทุกระดับที่ผ่านมาตรฐานดูแลสุขภาพผู้สูงอายุครบวงจร

**กลยุทธ์ 2**  
พัฒนาศักยภาพ  
เครือข่ายดูแลผู้สูงอายุ  
ผสมผสานธรรมนุญ  
สุขภาพ

• KPI ร้อยละของตำบล Long Term Care ผ่านเกณฑ์

**กลยุทธ์ 3**  
ใช้กลไกประชารัฐ  
ขับเคลื่อนนโยบาย  
ดูแลสุขภาพเด็ก วัย  
เรียน วัยรุ่น วัยทำงาน

• KPI ร้อยละของแผนกองทุนตำบลในการป้องกันและแก้ไขปัญหาสุขภาพทุกกลุ่มวัย ที่เป็นปัญหาสำคัญในชุมชน โดยการมีส่วนร่วมของประชาชนและดำเนินงานตามแผน

- มาตรการ**
- จัดตั้งคลินิกผู้สูงอายุที่มีมาตรฐาน
  - พัฒนาระบบบริการ (Service plan) ผู้สูงอายุ
  - “ไม่ล้ม ไม่ล้ม ไม่ซึมเศร้า กินข้าวอร่อย” ในชมรมผู้สูงอายุ
  - สนับสนุนให้ท้องถิ่นมีการเตรียมความพร้อมประชาชนที่จะเข้าสู่ ผส.
  - จัดทำแผนพัฒนาสุขภาพทุกกลุ่มวัยโดยการมีส่วนร่วมจากภาคีเครือข่าย
  - Health Literacy ทุกกลุ่มวัย

# กลุ่มงานส่งเสริมสุขภาพ

## ยุทธศาสตร์

- โครงการเตรียมความพร้อมการให้บริการและบุคลากรเพื่อรองรับการจัดบริการแก่ผู้สูงอายุครบวงจร

180,840 บาท



## ยุทธศาสตร์

- โครงการเด็กวัยเรียนวัยรุ่นสดใส วัยทำงานมีคุณภาพชีวิตที่ดี

64,500 บาท



## ประจำ

- โครงการส่งเสริมสุขภาพประชาชนจังหวัดสระแก้ว ปีงบประมาณ พ.ศ.2562

34,300 บาท



## ประจำ

- โครงการประชุมเชิงปฏิบัติการแลกเปลี่ยนเรียนรู้การดำเนินงาน พอ.สว. จ.สระแก้ว ปีงบประมาณ พ.ศ. 2562

8,000 บาท



แหล่งงบประมาณ

สสจ.สระแก้ว

207,040

กองทุน ผส.

39,000

สปสช.

33,600

พอ.สว.

8,000

รวมงบประมาณทั้งสิ้น 287,640 บาท

# 1.โครงการเตรียมความพร้อมการให้บริการและบุคลากรเพื่อรองรับการจัดบริการแก่ผู้สูงอายุครบวงจร

กิจกรรม	ผลผลิต	ตัวชี้วัด	งบประมาณ	แหล่งงบ
1.อบรม Geriatric Syndrome ในบุคลากรทางการแพทย์	จนท.มีความรู้เรื่องโรคและการจัดการ	แพทย์ พยาบาล รพ. รพ.สต. ทุกแห่ง จนท. สสอ. ทุกแห่ง	74,100	สสจ.
2.ประชุมSp ผู้สูงอายุ + Sp NCD + Sp Stroke + Sp Stemi + Sp ไต + Sp ออร์ปิดิกส์ + Sp ศัลยกรรม	พัฒนาระบบบริการและการจัดบริการดูแลผู้สูงอายุ	แพทย์ พยาบาล รพ. รพ.สต. ทุกแห่ง จนท. สสอ. ทุกแห่ง	7,000	สสจ.
3.นิเทศ/ประเมินคลินิกผู้สูงอายุ + รพ.สมเด็จ พระสังฆราชญาณสังวรเพื่อผู้สูงอายุ	รพ.ทุกแห่ง ได้รับการนิเทศติดตามการจัดการ Geriatric Syndrome	รพ.ทุกแห่ง มีการจัดการ Geriatric Syndrome	24,420	สสจ.
4.ประชุมสภาผู้สูงอายุผู้สูงอายุและแลกเปลี่ยนเรียนรู้ชมรมผู้สูงอายุ + หันต + คัมครอง + ควบคุมโรค + พมจ. + ท้องถิ่นจังหวัด	มีกิจกรรมสภาผู้สูงอายุและชมรมผู้สูงอายุ	1.สภาผู้สูงอายุมีความเข้มแข็ง 2.ชมรมผู้สูงอายุมีกิจกรรมแลกเปลี่ยนเรียนรู้	39,000	กองทุนผู้สูงอายุ
5.ประชุมติดตามการบริหารจัดการดูแลผู้สูงอายุที่มีภาวะพึ่งพิง (LTC) สปสช. + ท้องถิ่นจังหวัด + ท้องถิ่นอำเภอ	อปท. และ รพ.สต.ที่เข้าร่วมโครงการ LTC มีการประชุมเพื่อบริหารจัดการ	มีการบริหารจัดการ ต่าบลดูแลผู้สูงอายุระยะยาว (LTC)	33,600	สปสช.
6.ประเมินตำบลดูแลผู้สูงอายุระยะยาว (LTC) + หันต + พมจ. + ท้องถิ่นจังหวัด	ตำบลดูแลผู้สูงอายุระยะยาว (LTC) ได้รับการประเมินตามเกณฑ์	ตำบลดูแลผู้สูงอายุระยะยาว (LTC) ผ่านการประเมินตามเกณฑ์	2,720	สสจ.

รวมงบที่ใช้ 180,840 บาท



## 2.โครงการเด็กวัยเรียนวัยรุ่นสดใส วัยทำงานมีคุณภาพชีวิตที่ดี

1. สตรีและเด็ก  
ปฐมวัย

กิจกรรม	ผลผลิต	ตัวชี้วัด	งบประมาณ
1.1 Coaching การพัฒนา WCC คุณภาพ	รพ.สต.ใน อ.เมือง อ.อรัญ อ.วังน้ำเย็น อ.คลองหาด อ.เขาฉกรรจ์ มีการ จัดบริการ WCC ตาม แนวทางโครงการ มหัศจรรย์ 1,000 วันแรก ของชีวิต	รพ.สต. 61 แห่ง	4,000  สสจ.
1.2 ประชุม คณะทำงานMCH ทบทวนและพัฒนา CPG การดูแลหญิง ตั้งครรภ์ และเด็ก ปฐมวัย และการส่ง ต่อภายในจังหวัด	มี CPG การดูแลหญิง ตั้งครรภ์ และเด็กปฐมวัย และการส่งต่อภายใน จังหวัด	อย่างน้อย 2 เรื่อง	1,500  สสจ.
		รวม	5,500  สสจ.



## 2.โครงการเด็กวัยเรียนวัยรุ่นสดใส วัยทำงานมีคุณภาพชีวิตที่ดี

กิจกรรม	ผลผลิต	ตัวชี้วัด	งบประมาณ
<b>Coaching การพัฒนาโรงเรียนรอบรู้ด้านสุขภาพ Health Literacy School</b>	ต้นแบบโรงเรียนรอบรู้ด้านสุขภาพเพื่อเสริมสร้างเด็กวัยเรียนสู่งดีมีส่วนร่วม	โรงเรียนต้นแบบรอบรู้ด้านสุขภาพ อำเภอละ 2 แห่ง 9 อำเภอ รวม 18 แห่ง	<b>7,000</b> <b>สสจ.</b>
<b>3.1 เยี่ยมพัฒนาการดำเนินงานคุมกำเนิดกึ่งถาวร"โรงพยาบาลที่มีผลการดำเนินงานคุมกำเนิดกึ่งถาวรในแม่วัยรุ่นน้อยที่สุด 3 แห่ง"</b>	โรงพยาบาลจัดให้บริการคุมกำเนิดกึ่งถาวรแก่แม่วัยรุ่นได้ตามเกณฑ์เป้าหมาย	ร้อยละ 80 ของแม่วัยรุ่นได้รับบริการคุมกำเนิดกึ่งถาวร	<b>3,000</b> <b>สสจ.</b>
		<b>รวมทั้งหมด</b> <b>โครง 2</b>	<b>64,500</b> <b>สสจ.</b>

2.วัยเรียน

3. วัยรุ่น



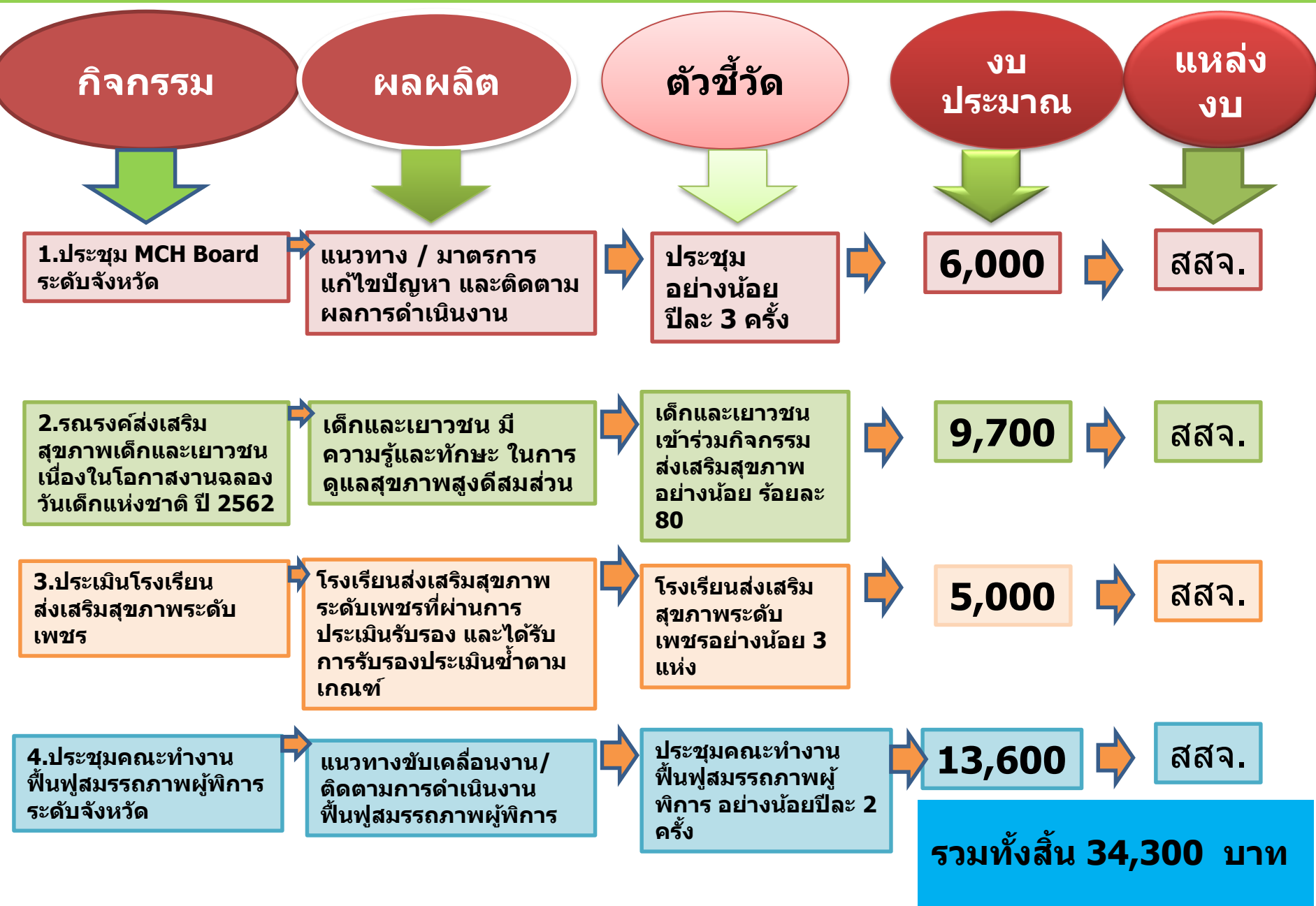


## 4. ้วยทำงาน และบูรณาการทุกกลุ่มวัย & บูรณาการกลุ่มงาน\*

กิจกรรม	ผลผลิต	ตัวชี้วัด	งบประมาณ
<p><b>4.1</b> อบรมปฏิบัติการพัฒนาศักยภาพทีมนำ Health Literacy 4 เรื่อง</p> <ul style="list-style-type: none"><li><input type="checkbox"/> 3อ. 2ส. 1ฟ.,</li><li><input type="checkbox"/> กินอาหารสุกร้อนร้อนกลาง ล้างมือ สวมผ้าปิดปากจมูก</li><li><input type="checkbox"/> ป้องกันโรคพิษสุนัขบ้า</li><li><input type="checkbox"/> กำจัดลูกน้ำยุงลาย</li></ul>	ทีมนำสามารถถ่ายทอด Health Literacy สู่การปฏิบัติได้อย่างมีประสิทธิภาพ	ผู้เข้ารับการอบรม ร้อยละ 80 มีความรอบรู้ด้านสุขภาพระดับดีขึ้นไป	<b>38,700</b> <b>สสจ.</b>
<p><b>4.3</b> มหกรรมแลกเปลี่ยนเรียนรู้ความรอบรู้ด้านสุขภาพและประกวด The Best Health Literacy 2019 (บูรณาการกับงาน Shop &amp; Share รอบที่ 2 )</p>	ต้นแบบ Health Literacy 2019	เครือข่ายได้รับการแลกเปลี่ยนเรียนรู้ด้านสุขภาพอย่างน้อย 1 ครั้ง	<b>10,300</b> <b>สสจ.</b>



(งานประจำ)3.โครงการส่งเสริมสุขภาพประชาชนจังหวัดสระแก้ว ปีงบประมาณ พ.ศ.2562



## (งานพิเศษ)4. โครงการประชุมเชิงปฏิบัติการแลกเปลี่ยนเรียนรู้การดำเนินงาน พอ.สว. จังหวัดสระแก้ว ปีงบประมาณ พ.ศ.2562

### กิจกรรม

- ประชุมเชิงปฏิบัติการแลกเปลี่ยนเรียนรู้การดำเนินงาน พอ.สว. จังหวัดสระแก้ว ปีงบประมาณ พ.ศ.2562

### ผลผลิต

- คณะทำงาน พอ.สว. สามารถดำเนินงาน พอ.สว. ได้ถูกต้อง

### ตัวชี้วัด

- คณะทำงาน พอ.สว. จากทุกอำเภอ ได้แลกเปลี่ยนเรียนรู้ผลการดำเนินงาน อย่างน้อยปีละ 1 ครั้ง

### งบประมาณ

- 8,000 บาท

### แหล่งงบ

- มุลนิธิ พอ.สว.

THANK you

A corkboard with a textured, brown surface. The words "THANK you" are arranged horizontally. "THANK" is in all caps, and "you" is in lowercase. Each letter is on a separate piece of paper or card, pinned to the corkboard with a pushpin. The pushpins are in various colors: yellow, green, yellow, red, red, yellow, white, and red. The letters are also in various colors: 'T' is black on white, 'h' is white on yellow, 'A' is white on green, 'n' is blue on light green, and 'K' is red on white. 'y' is black on white, 'o' is white on black, and 'u' is purple on white.