



ยาสุนัขพรบ้องกัษโรดข้ลือตออก

อำเทอว้ตมนานตร

โฮมีโอพาธี (Homoeopathy)

- การแพทย์โฮมีโอพาธี ถือกำเนิดขึ้นในประเทศเยอรมัน โดย นายแพทย์ ชามูเอล ฮาร์ทเนมานน์ (ค.ศ.1755-1843)
- แนวคิดเรื่อง Like cures Like หรือเหมือนในคำสุภาษิตไทยที่ว่า “หนามยอกต้องเอาหนามบ่ง”
- ภาษกรีก 2 คำ Homoios แปลว่า similar คือ เหมือน และ Pathos แปลว่า Disease
- หลักการเดียวกับการให้วัคซีน ในแพทย์แผนปัจจุบัน
- ประเทศไทยเริ่มสนใจตั้งแต่สมัย สมัยรัชกาลที่ 3-4 ใช้ยาสมุนไพรจากตะวันตกเป็นครั้งแรก ในการรักษาช่วงที่มีโรคอหิวาตกโรคระบาด

Eupatorium 200C (Eup-per 200C)

- สมุนไพร ในการรักษาโรคเป็นสารตั้งต้น เรียกว่า Mother Substance
- ผ่านกระบวนการสกัดจนได้สารตั้งต้นที่เราเรียกว่า สารตั้งต้นแม่ (Mother Tincture)
- นำไปเจือจาง โดยถือว่ายิ่งทำให้เจือจางมากเท่าไร เชื่อว่าจะทำให้ความแรงของยาเพิ่มขึ้นเท่านั้น (Potentiation)
- ยาความแรง 1C คือ มีสารตั้งต้น 1 ส่วน มีตัวทำละลาย 99 ส่วน ผ่านกระบวนการกระแทกแบบตั้งตรง 100 ครั้ง
- โดยหลักการที่ว่าอนุภาคในโลกนี้สามารถเปลี่ยนรูปจากสสารเป็นพลังงานได้ ตามทฤษฎีควอนตัมและทฤษฎีสัมพัทธภาพ

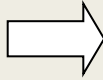
วิธีการศึกษา (Methodology)

- การวิจัยในรูปแบบ Cohort study
- Randomized Double Blinded Controlled Trials) โดยแบ่งอาสาสมัครออกเป็น 2 กลุ่ม คือ กลุ่มทดลอง (Experimental group) และกลุ่มควบคุม (Control group)
- พื้นที่เพื่อทำการศึกษาวิจัย คือ วัฒนานคร เขาฉกรรจ์ ตาพระยา และโคกสูง
- กลุ่มทดลองได้รับยา Eup-per200c จำนวน 3 เม็ด ทาน 1 ครั้งต่อหน้าทันที
- กลุ่มควบคุมได้รับเม็ดน้ำตาลเปล่า (Placebo) จำนวน 3 เม็ด ทาน 1 ครั้งต่อหน้าทันทีเช่นเดียวกัน
- ตรวจ NS1 antigen, IgG และ IgM เพื่อเป็นการยืนยันการวินิจฉัยโรค

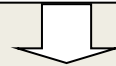
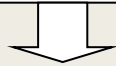
พื้นที่ศึกษา จำนวน 4 อำเภอ คือ อำเภอวัฒนานคร เขาคันทรง
ตาพระยา และโคกสูง



ทีมวิจัยระดับอำเภอเฝ้าระวัง ค้นหาผู้ป่วย
ไข้เลือดออกรายแรกของแต่ละหมู่บ้าน



เมื่อพบผู้ป่วยรายแรกในหมู่บ้านใด กำหนดกลุ่มประชากร
คือ อาสาสมัครที่อาศัยอยู่ในรัศมี 400 เมตร ห่างจากบ้านที่พบผู้ป่วยรายแรก



กลุ่มควบคุม
ได้รับยาหลอก ภายใน 24-72 ชม.
เฝ้าระวังการเจ็บป่วยของอาสาสมัคร
เป็นเวลา 28 วัน

กลุ่มทดลอง
ได้รับยา Eupa200C ใน 24-72 ชม.
ของเฝ้าระวังการเจ็บป่วยของ
อาสาสมัครเป็นเวลา 28 วัน



กลุ่มควบคุม
จำนวนผู้ที่ไม่เป็น
ไข้เลือดออก

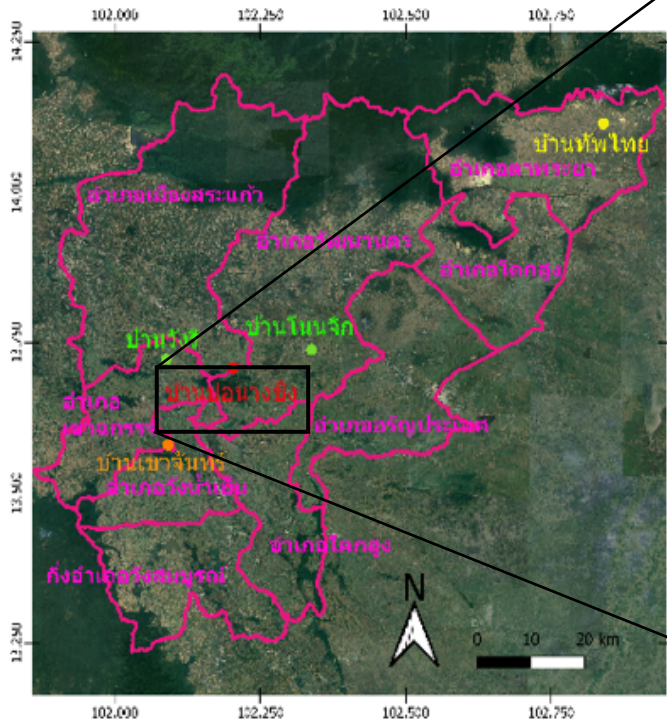
กลุ่มควบคุม
จำนวนผู้ที่เป็น
ไข้เลือดออก

กลุ่มทดลอง
จำนวนผู้ที่ไม่เป็น
ไข้เลือดออก

กลุ่มทดลอง
จำนวนผู้ที่เป็น
ไข้เลือดออก



วิเคราะห์ข้อมูล



อาชีพ	จำนวน	ร้อยละ
ใบปกตรง	15	0.59
นักเรียน/นักศึกษา	282	10.95
รับจ้าง	673	26.15
เกษตรกร	912	35.45
ค้าขาย	127	4.95
ว่างงาน	303	11.78
รับราชการ/รัฐวิสาหกิจ	21	0.82
พนักงานบริษัท/โรงงาน	130	5.06
ไม่ตอบ	109	4.24
รวม	2,572	100.00

ปัจจัยเสี่ยงต่อการเกิดโรค	ข้อมูลที่สำรวจพบ		ผลการทดสอบทางสถิติ	
			Chi-squared	P-valued
1. เคยมีประวัติป่วยเป็นโรคไข้เลือดออกหรือไม่	ไม่เคย (90.91%)	เคย (9.09%)	5.01E-30	1.0
2. ในรอบ 3 เดือนที่ผ่านมา เคยป่วยนอนรักษาตัวในโรงพยาบาล	ไม่เคย (90.91%)	เคย (9.09%)	0.04	0.83
3. ท่านทราบหรือไม่ว่า มีการระบาดของโรคไข้เลือดออกในพื้นที่	ทราบ (100%)	ไม่ทราบ (0%)	0.02	1.0
4. น้ำที่ใช้น้ำในบ้านมาจากแหล่งใด	น้ำประปา (36.36%)	แหล่งน้ำอื่นๆ (63.64%)	0.73	0.70
5. มีภาชนะเก็บน้ำภายในตัวบ้าน	มี (100%)	ไม่มี (0%)	0.00	0.98
6. ถ้ามีภาชนะเก็บน้ำ มีฝาปิดมิดชิดหรือไม่	มี (90.91%)	ไม่มี (9.09%)	0.63	0.42
7. ลักษณะภายในบ้านมีแสงแดดส่องเข้ามาได้	มี (81.82%)	ไม่มี (18.18%)	0.04	0.84
8. ภายในบ้านเก็บของจำนวนมาก เป็นแหล่งหลบซ่อนของยุง	มี (72.73%)	ไม่มี (27.27%)	1.64E-28	1.00
9. มีอุปกรณ์ป้องกันยุงในบ้าน เช่น มุ้งนอน มุ้งลวดหน้าต่าง	มี (100%)	ไม่มี (0%)	0.11	0.74
10. ในพื้นที่ที่มีการป้องกันหรือกำจัดยุง เช่น การฉีดพ่นยา ไล่ทรายอะเบท	มี (100%)	ไม่มี (0%)	7.04E-26	1.00

การได้รับยา	เกิด อุบัติการณ์ (คน)	ไม่เกิด อุบัติการณ์ (คน)	รวม (คน)
ยา Eup- per 200C	1	1,285	1,286
ยาหลอก	10	1,276	1,286
รวม	11	2,561	2,572

อุบัติการณ์ของโรคไข้เลือดออก
ที่พบในกลุ่มอาสาสมัครที่ได้รับ
และไม่ได้รับยา

**HOMEOPATHIC
MEDICINE:
EUPATORIUM 200C
(EUP-PER 200C)**

ความเสี่ยงสัมพัทธ์ (Relative Risk, RR)

$$\text{Efficacy} = 1 - \text{RR}$$

$$= (\text{Risk}_{E-} - \text{Risk}_{E+}) / \text{Risk}_{E-}$$

$$= [(10/1286) - (1/1286)] / (10/1286)$$

$$= [0.0077 - 0.0007] / 0.0077 = 0.9090$$

หรือ $\text{RR} = 1 - \text{Efficacy}$

$$= 1 - 0.9090 = 0.091$$

- Risk_{E+} คือ ความเสี่ยงในการเกิดอุบัติการณ์ของโรคไข้เลือดออกเมื่อได้รับยา Eup-per 200C
- Risk_{E-} คือ ความเสี่ยงในการเกิดอุบัติการณ์ของโรคไข้เลือดออกเมื่อไม่ได้รับยา Eup-per 200C
- P-value < 0.05

ขอบคุนดัรับ