

สรุปการวิเคราะห์ผลการดำเนินงานตามตัวชี้วัดระดับ รพ.สต.

ลำดับ	ตัวชี้วัด	ร้อยละรพ.สต.ที่ผ่านเกณฑ์มากกว่า 80%	อำเภอที่รพ.สต.ในพื้นที่ผ่านเกณฑ์น้อยกว่า 80%
1	ได้รับการคัดกรองพัฒนาการ >90	65.74	เมืองสระแก้ว คลองหาด วังน้ำเย็น อัญประเทศ เขาฉกรรจ์ วังสมบูรณ์
2	พบสงสัยล่าช้า >20	95.37	
3	ได้รับการติดตาม>90	70.37	เมืองสระแก้ว คลองหาด ตาพระยา วังน้ำเย็น วัฒนานคร โคกสูง
4	มีพัฒนาการสมวัย >85	75.00	เมืองสระแก้ว คลองหาด วังน้ำเย็น อัญประเทศ เขาฉกรรจ์ วังสมบูรณ์
5	(ความครอบคลุมการชั่งวัด)		
6	สูงตีสมส่วน (≥62%)	72.22	เมืองสระแก้ว คลองหาด วัฒนานคร โคกสูง
7	ส่วนสูงเฉลี่ยชายที่อายุ 5 ปี (113 ซม.)	18.52	ไม่มีอำเภอใดผ่านเกณฑ์
8	ส่วนสูงเฉลี่ยหญิงที่อายุ 5 ปี (112 ซม.)	28.70	ไม่มีอำเภอใดผ่านเกณฑ์
9	เด็กอายุ 6-14 ปี สูงตีสมส่วน (≥66%)	51.85	8 อำเภอยกเว้นอัญประเทศ
10	เด็กอายุ 6-14 ปี มีภาวะพอม (<5%)	70.37	เมืองสระแก้ว ตาพระยา เขาฉกรรจ์ โคกสูง
11	เด็กอายุ 6-14 ปี มีภาวะเริ่มอ้วนและอ้วน (<10%)	71.30	เมืองสระแก้ว คลองหาด วัฒนานคร เขาฉกรรจ์ โคกสูง วังสมบูรณ์
12	เด็กอายุ 6-14 ปี มีภาวะเตี้ย (<5%)	66.67	เมืองสระแก้ว คลองหาด ตาพระยา วังน้ำเย็น เขาฉกรรจ์ โคกสูง
13	ส่วนสูงเฉลี่ยชายที่อายุ 12 ปี (154 ซม.)	22.22	ไม่มีอำเภอใดผ่านเกณฑ์
14	ส่วนสูงเฉลี่ยหญิงที่อายุ 12 ปี (155 ซม.)	21.30	ไม่มีอำเภอใดผ่านเกณฑ์
15	การตรวจติดตามกลุ่มสงสัยป่วยโรคเบาหวาน (65%)	86.11	คลองหาด อัญประเทศ
16	ตรวจติดตามกลุ่มสงสัยป่วยโรคความดันโลหิตสูง (60%)	98.15	
17	RI - PCU (<20%)	99.07	
18	AD - PCU (<20%)	95.37	
19	ผู้ป่วยนอกทั้งหมดรับบริการ แพทย์แผนไทย (≥20.5%)	67.59	5 อำเภอยกเว้นตาพระยา วังน้ำเย็น โคกสูง วังสมบูรณ์
20	เบาหวานที่ควบคุมระดับน้ำตาลในเลือดได้ดี (≥40%)	29.63	8 อำเภอยกเว้นวังสมบูรณ์
21	ความดันโลหิตสูงที่ควบคุมความดันโลหิตได้ดี (≥50%)	70.37	7 อำเภอยกเว้นตาพระยา วังน้ำเย็น
22	ผู้ป่วยDM,HTขึ้นCVD Risk (>85%)	83.33	5 อำเภอยกเว้นคลองหาด วัฒนานคร เขาฉกรรจ์ วังสมบูรณ์

สรุปการวิเคราะห์ผลการดำเนินงานตามตัวชี้วัดกระทรวงสาธารณสุข เดือนสิงหาคม พ.ศ.2565

ภาพรวมระดับ รพ.สต. ที่ติดตาม 21 ตัวชี้วัด

- มี 6 ตัวชี้วัดที่จำนวนรพ.สต.ผ่านเกณฑ์มากกว่า 80%
- มี 6 ตัวชี้วัดที่จำนวนรพ.สต.ผ่านเกณฑ์มากกว่า 70%
- มี 9 ตัวชี้วัดที่จำนวนรพ.สต.ผ่านเกณฑ์น้อยกว่า 70%

และมีตัวชี้วัดที่ต้องเร่งดำเนินการในรพ.สต.ที่ยังไม่ผ่าน ให้ผ่านเกณฑ์ดังนี้

- 1.การคัดกรองพัฒนาการ และการติดตามกระตุ้นพัฒนาการเด็ก 0-5 ปี
- 2.สูงดีสมส่วน และส่วนสูงเฉลี่ยชายและหญิงที่อายุ 5 ปี
- 3.เด็กอายุ 6-14 ปี สูงดีสมส่วน มีภาวะผอม ภาวะเริ่มอ้วนและอ้วน และภาวะเตี้ย ส่วนสูงเฉลี่ยชายหญิงที่อายุ 12 ปี
- 4.ผู้ป่วยนอกทั้งหมดรับบริการแพทย์แผนไทย
- 5.เบาหวานที่ควบคุมระดับน้ำตาลในเลือดได้ดี
- 6.ความดันโลหิตสูงที่ควบคุมความดันโลหิตได้ดี

ภาพรวมระดับจังหวัด 65 ตัวชี้วัด

- มีตัวชี้วัดที่ยังไม่ผ่านเกณฑ์ 19 ตัวชี้วัด

ยังไม่ผ่านเกณฑ์ระดับจังหวัด มีดังนี้

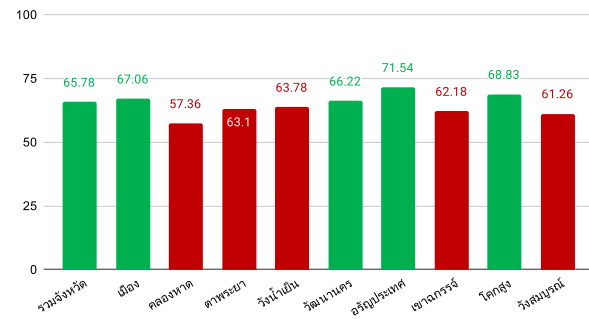
ตัวชี้วัดที่ยังไม่ผ่านเกณฑ์ (19 ตัวชี้วัดหลัก)

2. สูงดีสมส่วนและส่วนสูงเฉลี่ยเด็กชายที่อายุ 5 ปี และสูงดีสมส่วนและส่วนสูงเฉลี่ยเด็กหญิงที่อายุ 5 ปี
8. จำนวนคนมีความรอบรู้สุขภาพ
22. อัตราตายของผู้ป่วยโรคหลอดเลือดสมอง (Stroke: I60-I69)
23. อัตราความสำเร็จการรักษาผู้ป่วยวัณโรคปอดรายใหม่ และอัตราความครอบคลุมการขึ้นทะเบียนของผู้ป่วยวัณโรครายใหม่ และกลับเป็นซ้ำ
26. อัตราการติดเชื้อดีดื้อยาในกระแสเลือด
- 27 อัตราตายทารกแรกเกิดอายุน้อยกว่าหรือเท่ากับ 28 วัน
29. ร้อยละของผู้ป่วยนอกทั้งหมดที่ได้รับบริการ ตรวจ วินิจฉัย รักษาโรค และฟื้นฟูสภาพด้วยศาสตร์การแพทย์แผนไทยและการแพทย์ทางเลือก
32. อัตราผู้ป่วยติดเชื้อในกระแสเลือดแบบรุนแรงชนิด Community-acquired
34. ร้อยละของการให้การรักษาผู้ป่วย STEMI ได้ตามมาตรฐานเวลาที่กำหนด
36. ร้อยละผู้ป่วย CKD ที่มีค่าeGFRลดลง < 5 ml/min/1.73m²/yr
37. ร้อยละผู้ป่วยต้อกระจกชนิดบอด (Blinding Cataract) ได้รับ การผ่าตัดภายใน 30 วัน
38. อัตราส่วนของจำนวนผู้ยินยอมบริจาคอวัยวะจากผู้ป่วยสมองตายต่อจำนวนผู้ป่วยเสียชีวิตในโรงพยาบาล(โรงพยาบาลA, S)
39. ร้อยละของผู้ป่วยยาเสพติดเข้าสู่กระบวนการบำบัดรักษาได้รับการดูแลอย่างมีคุณภาพต่อเนื่องจนถึงการติดตาม (Retention Rate)
43. ผู้ป่วย Palliative care ที่ได้รับการรักษาด้วยยา姑息疗法的ทางการแพทย์

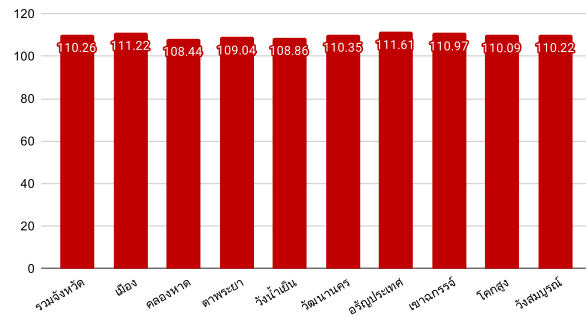
ตัวชี้วัดที่ยังไม่ผ่านเกณฑ์ (19 ตัวชี้วัดหลัก)

44. อัตราการเสียชีวิตของผู้ป่วยวิกฤตฉุกเฉิน (triage level 1) ภายใน 24 ชั่วโมง ในโรงพยาบาลระดับ A, S, M1 (ทั้งที่ ER และ Admit)
45. ร้อยละของประชากรเข้าถึงบริการการแพทย์ฉุกเฉิน
55. ร้อยละของส่วนราชการและหน่วยงานสังกัดกระทรวงสาธารณสุขผ่านเกณฑ์การตรวจสอบและประเมินผลระบบการควบคุมภายใน
57. ร้อยละของโรงพยาบาลชุมชนมีคุณภาพมาตรฐานผ่านการรับรอง HA ชั้น 3
60. ร้อยละของโรงพยาบาลที่มีบริการรับยาที่ร้านยา โดยใบสั่งยา อิเล็กทรอนิกส์ (e-prescription)

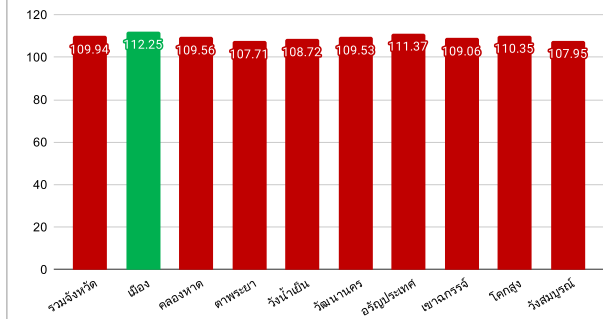
2.1 ร้อยละของเด็กอายุ 0-5 ปี สูงที่สุดส่วน (>64%)



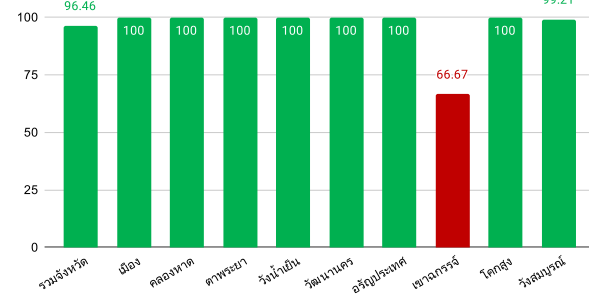
2.2 ส่วนสูงเฉลี่ยเด็กชายที่อายุ 5 ปี (>113 ซม.)



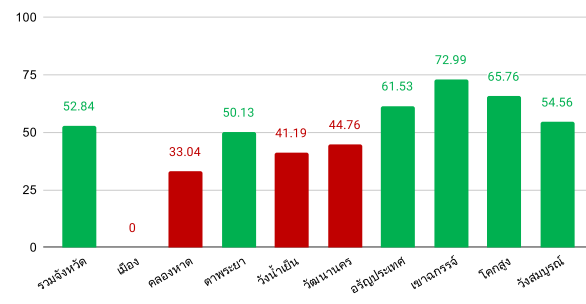
2.2 ส่วนสูงเฉลี่ยเด็กหญิงที่อายุ 5 ปี (>112 ซม.)



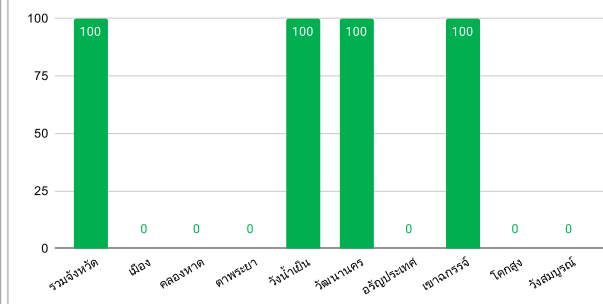
5. ร้อยละของผู้สูงอายุที่มีภาวะพึ่งพิงได้รับการดูแลตาม Care Plan (>90%)



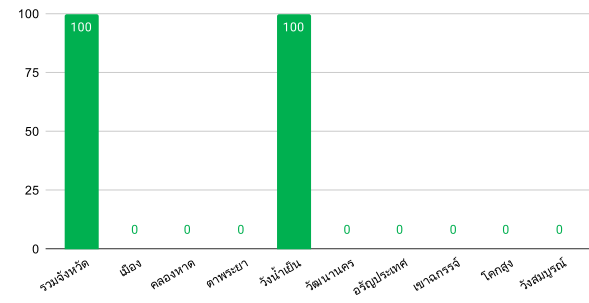
6.1 ร้อยละของประชากรสูงอายุที่มีพฤติกรรมสุขภาพที่พึงประสงค์ (>50%)



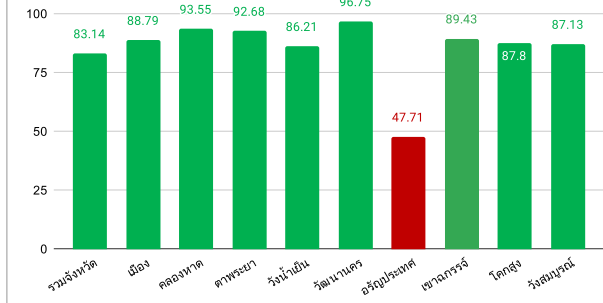
7.1 ร้อยละของผู้สูงอายุภาวะสมองเสื่อมได้รับการดูแลรักษาในคลินิกผู้สูงอายุ (>30%)



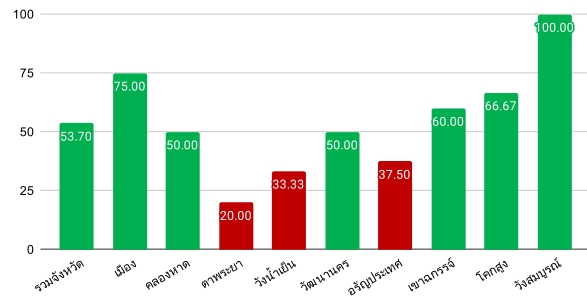
7.2 ร้อยละของผู้สูงอายุภาวะพลัดตกหกล้มได้รับการดูแลรักษาในคลินิกผู้สูงอายุ (>30%)



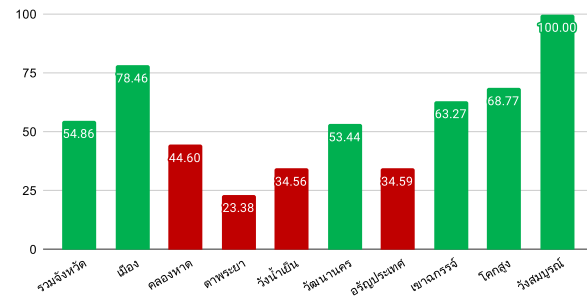
11.1 ร้อยละการตรวจติดตามยืนยันวินิจฉัยกลุ่มสงสัยป่วยโรคเบาหวาน (>80%)



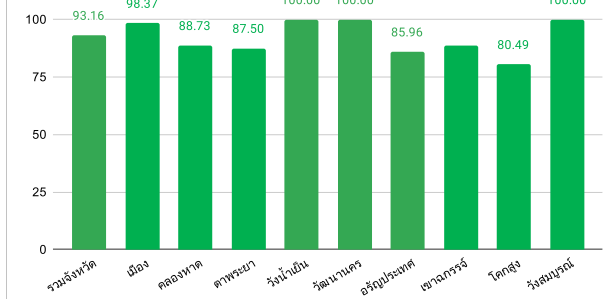
19. จำนวนการจัดตั้งหน่วยบริการปฐมภูมิและเครือข่ายหน่วยบริการปฐมภูมิ ตามพระราชบัญญัติระบบสุขภาพปฐมภูมิ พ.ศ. 2562 (>50%)



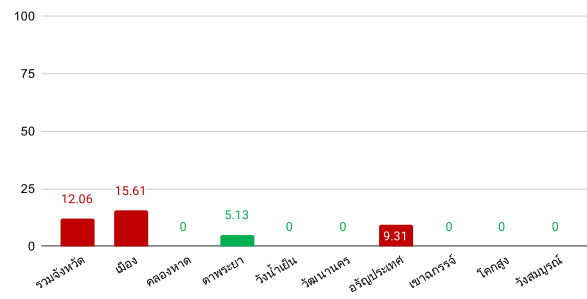
20. จำนวนประชาชนที่มีรายชื่ออยู่ในหน่วยบริการปฐมภูมิและเครือข่ายหน่วยบริการปฐมภูมิ ได้รับการดูแล (>50%)



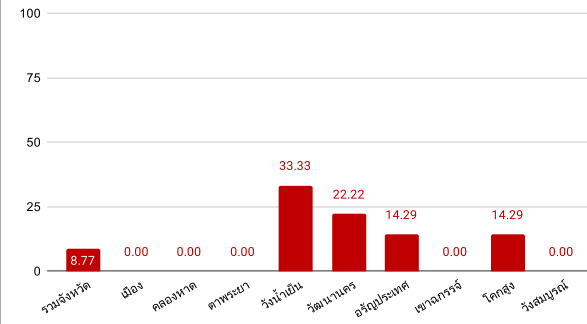
21. ร้อยละของผู้ป่วยกลุ่มเป้าหมายที่ได้รับการดูแลจาก อสม. หมอประจำบ้าน มีคุณภาพชีวิตที่ดี (>75%)



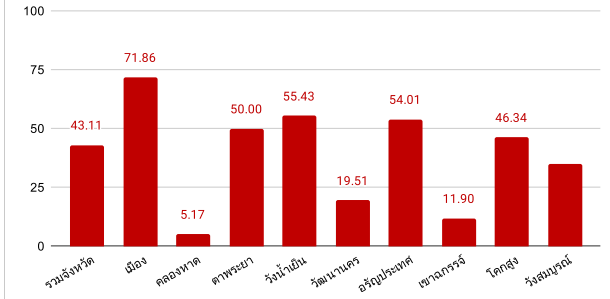
22.1 อัตราตายของผู้ป่วยโรคหลอดเลือดสมอง (Stroke: I60-I69) (<7%)



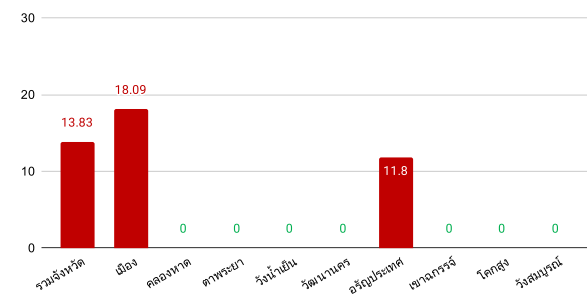
23.1 อัตราความสำเร็จการรักษาผู้ป่วยวัณโรคปอดรายใหม่(>88%)



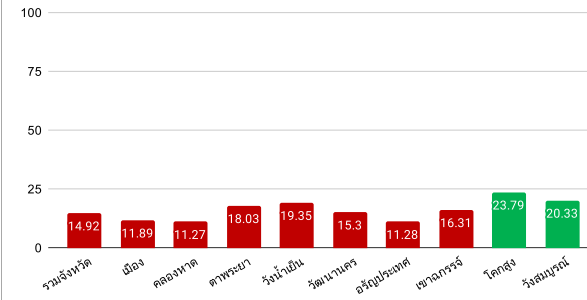
23.2 อัตราความครอบคลุมการขึ้นทะเบียนของผู้ป่วยวัณโรครายใหม่ และกลับเป็นซ้ำ (>88%)

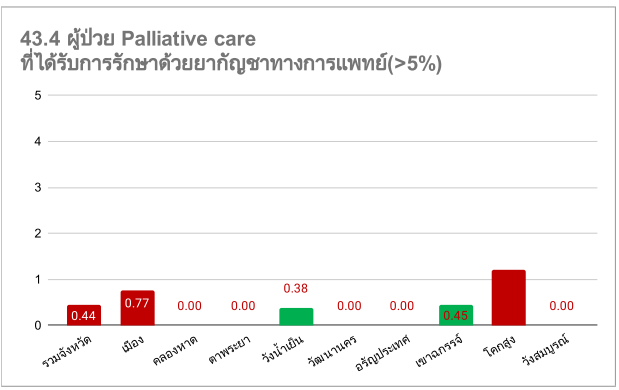
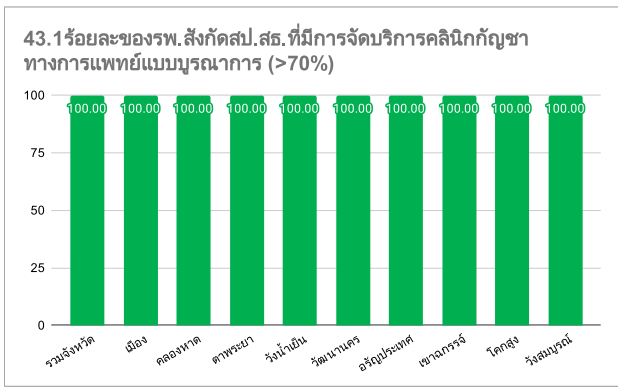
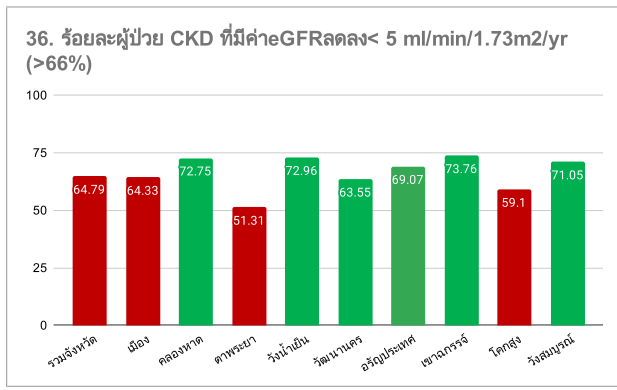
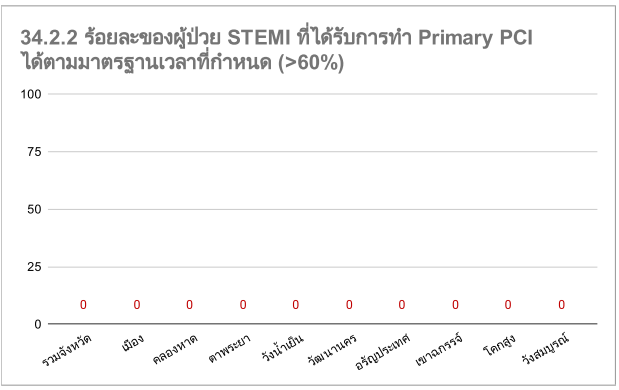
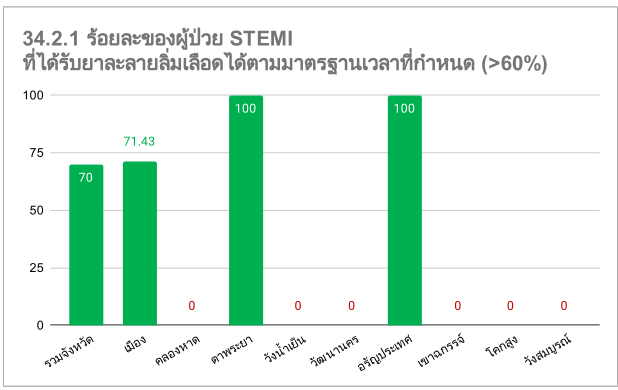
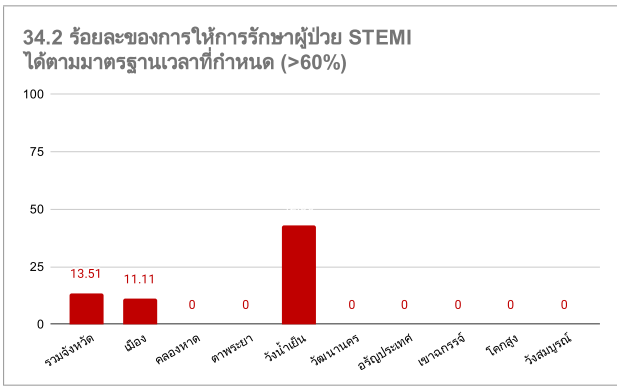
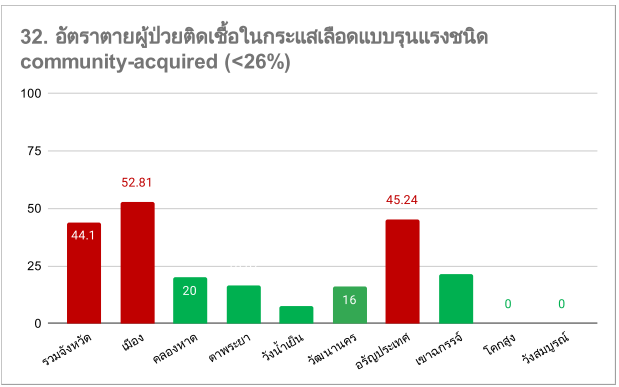
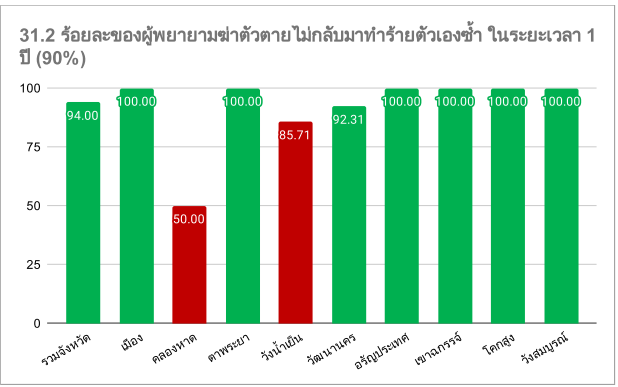
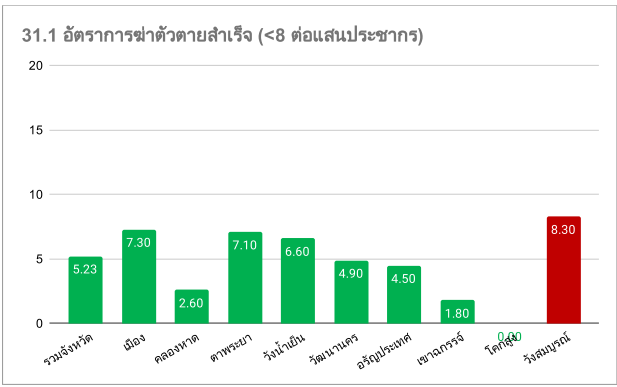


27 อัตราตายทารกแรกเกิดอายุต่ำกว่าหรือเท่ากับ 28 วัน (<3.6 ต่อพัน)



28. ร้อยละของผู้ป่วยนอกทั้งหมดที่ได้รับการตรวจ วินิจฉัย รักษาโรค และฟื้นฟูสภาพด้วยศาสตร์การแพทย์แผนไทยและ





รหัส	ตัวชี้วัด	ค่าเป้าหมาย	รวมจังหวัด	เมือง	คลองหาด	ตาพระยา	วังน้ำเย็น	วัฒนานคร	ธัญบุรี	เขาคิชฌกูฏ	ดกสูง	วังสมบูรณ์
1	อัตราส่วนการคาดการณ์การเกิดโรคมีชีพชนคน	ไม่เกิน 17 ต่อการเกิดมีชีพชนคน	142.7									
2.1	ร้อยละของมีอายุ 0-5 ปี สูงที่สุด	ร้อยละ 64	65.78	67.06	57.36	63.1	63.78	66.22	71.54	62.18	68.83	61.26
2.2	ลูกที่สมส่วนและส่วนสูงเฉลี่ยมากที่สุด อายุ 5 ปี	113 ซม.	110.26	111.22	108.44	109.04	108.86	110.35	111.61	110.97	110.09	110.22
2.2	ลูกที่สมส่วนและส่วนสูงเฉลี่ยที่น้อยที่สุด อายุ 5 ปี	112 ซม.	109.94	112.25	109.56	107.71	108.72	109.53	111.37	109.06	110.35	107.95
2.3	ร้อยละเด็กปฐมวัยที่มีพัฒนาการสมวัย	ร้อยละ 85	96.94	94.83	96.64	97.77	97.45	97.32	97.46	97.45	97.75	97.93
3	เด็กใหม่ที่มีระดับสติปัญญาเฉลี่ยไม่ต่ำกว่า 100	ไม่ต่ำกว่า 100	101.7									
4	อัตราการคลอดมีชีพในหญิงอายุ 15-19 ปี ต่อจำนวนประชากรหญิงอายุ 15-19 ปี 1,000 คน	ไม่เกิน 25	21.79									
5	ร้อยละของผู้สูงอายุที่มีภาวะที่จัดให้รับการดูแลตาม Care Plan	ร้อยละ 90	96.46	100	100	100	100	100	100	66.67	100	99.21
6.1	ร้อยละของประชากรกลุ่มอายุผู้ใหญ่ที่มีความพิการที่เปลี่ยนแปลง	ร้อยละ 50	52.84	0	33.04	50.13	41.19	44.76	61.53	72.99	65.76	54.56
6.2	ร้อยละของค่าเฉลี่ยระดับการส่งเสริมสุขภาพของผู้สูงอายุระยะยาว (Long Term Care : LTC) ในชุมชนแออัด	ร้อยละ 98	100	100	100	100	100	100	100	100	100	100
7.1	ร้อยละของผู้สูงอายุที่ได้รับการคัดกรองและพบว่าเป็นการมองเห็นและได้รับการดูแลรักษาในคลินิกผู้สูงอายุ	ร้อยละ 30	100	0	0	0	100	100	0	100	0	0
7.2	ร้อยละของผู้สูงอายุที่ได้รับการคัดกรองและพบว่ามีความผิดปกติทางการได้ยินและได้รับการดูแลรักษาในคลินิกผู้สูงอายุ	ร้อยละ 30	100	0	0	0	100	0	0	0	0	0
8	จำนวนคนมีความรอบรู้สุขภาพ		63,562	12,592	4,406	6,485	6,948	9,327	10,315	6,312	3,086	4,091
9	ร้อยละของอำเภอผ่านเกณฑ์การประเมินการพัฒนาคุณภาพชีวิตที่มีคุณภาพ	ร้อยละ 75	100	100	100	100	100	100	100	100	100	100
10	ระดับความพึงพอใจในการจัดการดูแลสุขภาพสาธารณสุขของหน่วยงานระดับจังหวัด	ร้อยละ 100	100									
11.1	ร้อยละการตรวจติดตามกับวิธีวินิจฉัยกลุ่มเสี่ยงป่วยโรคเบาหวาน	ร้อยละ 80	83.14	88.79	93.55	92.68	86.21	96.75	47.71	89.43	87.8	87.13
11.2	ร้อยละการตรวจติดตามกับวิธีวินิจฉัยกลุ่มเสี่ยงป่วยโรคความดันโลหิตสูง	ร้อยละ 80	99.02	99.14	99.7	96.59	99.45	99.9	97.36	100	100	100
12	ร้อยละของจังหวัดที่มีการประเมินระบบบริการระดับจังหวัดและกับสุขภาพจากการประชุมหารือและสังเกต	ร้อยละ 80	100									
13	ร้อยละของจังหวัดที่ผ่านการควบคุมสถานการณ์โรคติดต่อไวรัสโคโรนา 2019 (COVID-19) ได้จนได้ภายใน 28 วัน	ร้อยละ 100	100	100	100	100	100	100	100	100	100	100
14	ระดับความพึงพอใจในการประเมินความพร้อมและลดโอกาสการระบาดของโรคติดต่อไวรัสโคโรนา 2019 (COVID-19)	ระดับดีมาก ร้อยละ 100	100									
15	จำนวนผลิตภัณฑ์สุขภาพกลุ่มเป้าหมายที่เกิดจากการส่งเสริมผู้ประกอบการให้สามารถให้บริการสุขภาพ	1 ผลิตภัณฑ์ต่อผู้ประกอบการ										
16.1	ตลาดนัด นวัตกรรม (Temporary Market) พื้นที่ขยายจังหวัดละ 5 แห่ง	5 แห่ง	5									
16.2	อาหารในภาชนะ (Street Food Good Health) พื้นที่ขยายจังหวัดละ 1 แห่ง	1 แห่ง	1									
16.3	ร้านอาหาร (Clean Food Good Taste Plus) จังหวัดละ 5 แห่ง	5 แห่ง	5									
17.1	ร้อยละของโรงพยาบาลที่มีหน่วยงานมีชื่อเสียงด้วยได้มาตรฐาน GREEN & CLEAN Hospital ผ่านเกณฑ์ ระดับดีมากขึ้นไป	ร้อยละ 98	100	100	100	100	100	100	100	100	100	100
17.2	ร้อยละของโรงพยาบาลที่มีหน่วยงานมีชื่อเสียงด้วยได้มาตรฐาน GREEN & CLEAN Hospital ผ่านเกณฑ์ ระดับดีมาก Plus	ร้อยละ 60	30	100	0	0	0	50	0	0	100	0
18	ร้อยละของจังหวัดที่มีการประเมินความเสี่ยงและควบคุมพื้นที่เสี่ยงต่อการลงของอันตรายด้วยวิธีที่เกี่ยวกับสุขอนามัย และมลพิษสิ่งแวดล้อม	ร้อยละ 60	100									
19	จำนวนการจัดตั้งหน่วยบริการปฐมภูมิและเครือข่ายหน่วยบริการปฐมภูมิตามพระราชบัญญัติระบบสุขภาพปฐมภูมิ พ.ศ. 2562	ร้อยละ 44	53.70	75.00	50.00	20.00	33.33	50.00	37.50	60.00	66.67	100.00
20	จำนวนประชาชนที่มีรายชื่ออยู่ในหน่วยบริการปฐมภูมิและเครือข่ายหน่วยบริการปฐมภูมิ ได้รับการดูแลโดยแพทย์หรือบุคลากรหรือพยาบาลหรือเภสัชกรหรือทันตแพทย์หรือผู้ให้บริการสุขภาพปฐมภูมิ	ร้อยละ 50	54.86	78.46	44.60	23.38	34.56	53.44	34.59	63.27	68.77	100.00
21	ร้อยละของผู้ป่วยกลุ่มเป้าหมายที่ได้รับการดูแลจาก อสม. หมู่ประจำบ้าน มีคุณภาพชีวิตที่ดี	ร้อยละ 75	93.16	98.37	88.73	87.50	100.00	100.00	85.96	89	80.49	100.00
22.1	อัตราตายของผู้ป่วยโรคหลอดเลือดสมอง (Stroke) 60-69	น้อยกว่าร้อยละ 7	12.06	15.61	0.00	5.13	0.00	0.00	9.31	0.00	0.00	0.00
22.2	ร้อยละผู้ป่วยโรคหลอดเลือดสมอง (60-69) ที่อาการไม่รุนแรงและไม่ได้รับการรักษาใน Stroke Unit	ร้อยละ 80										
23.1	อัตราความพึงพอใจการศึกษาร่วมกับครอบครัว	ร้อยละ 88	8.77	0.00	0.00	0.00	33.33	22.22	14.29	0.00	14.29	0.00
23.2	อัตราความครอบคลุมการขึ้นทะเบียนของผู้ป่วยโรคเบาหวานและกลุ่มอื่นๆ และกินเป็นประจำ	ร้อยละ 88	43.11	71.86	5.17	50.00	55.43	19.51	54.01	11.90	46.34	35.19
24	อัตราผู้ป่วยชายของผู้ป่วยโรคติดต่อไวรัสโคโรนา 2019 (COVID-19) ของทั่วประเทศ	< ร้อยละ 1.55	0.31									
25	ร้อยละจังหวัดที่ขับเคลื่อนการพัฒนาสุขภาพจังหวัดได้อย่างสมดุล (RDU province) ตามเกณฑ์ที่กำหนด	ร้อยละ 50										
26	อัตราการคิดเฉลี่ยต่อรายได้ในประชากร	ไม่เกิน 5 บาท										
27	อัตราการขาดแคลนบุคลากรทางการแพทย์ 28 วัน	< 3.6 ต่อ 1,000 พยาบาลวิชาชีพ	13.83	18.09	0	0	0	0	11.8	0	0	0
28	ร้อยละการให้การดูแลตามแผนการดูแลล่วงหน้า (Advance Care Planning) ในผู้ป่วยระดับประจําของงวมคุณภาพ	ร้อยละ 50	75.82	70.13	64.29	17.95	78.64	99.2	77.42	70.41	100	69.12
29	ร้อยละของผู้ป่วยทั้งหมดที่ได้รับการ ตรวจ วิจัย ปรึกษาโรค และฟื้นฟูสุขภาพด้วยสหสาขาวิชาชีพและแพทย์แผนไทยและการแพทย์ทางเลือก	ร้อยละ 20.5	14.92	11.89	11.27	18.03	19.35	15.30	11.28	16.31	23.79	20.33
30	ร้อยละของผู้ป่วยโรคซึมเศร้าเข้ารับบริการสุขภาพจิต	ร้อยละ 74	89.5									
31.1	อัตราการฆ่าตัวตายสำเร็จ	≤ 8.0 ต่อประชากรแสนคน	5.23	7.3	2.6	7.1	6.6	4.9	4.5	1.8	0	8.3
31.2	ร้อยละของผู้ป่วยฆ่าตัวตายไม่กลับมาทำซ้ำซ้ำในระยะเวลา 1 ปี	ร้อยละ 90	94.00	100.00	50.00	100.00	85.71	92.31	100.00	100.00	100.00	100.00
32	อัตราตายของผู้ป่วยติดเชื้อในกระแสเลือดแบบชุมชน (community-acquired)	< ร้อยละ 26	44.1	52.81	20	16.67	7.41	16	45.24	21.43	0	0
33	Refracture Rate	< ร้อยละ 20										
34.1	อัตราตายของผู้ป่วยโรคกล้ามเนื้อหัวใจตายเฉียบพลัน STEMI	< ร้อยละ 8	6.42	5.26	0	0	0	18.18	9.09	0	0	0
34.2	ร้อยละการให้การศึกษาดูแล STEMI ได้ตามมาตรฐานเวลาที่กำหนด	ร้อยละ 60	13.51	11.11	0	0	42.86	0	0	0	0	0
34.2.1	ร้อยละของผู้ป่วย STEMI ที่ได้รับการดูแลในสถานพยาบาลที่กำหนด	ร้อยละ 60	70	71.43	0	100	0	0	100	0	0	0
34.2.2	ร้อยละของผู้ป่วย STEMI ที่ได้รับการทำ Primary PCI ได้ตามมาตรฐานเวลาที่กำหนด	ร้อยละ 60	0	0	0	0	0	0	0	0	0	0
35.1	ร้อยละของผู้ป่วยที่ได้รับการรักษาด้วยยาต้านเกล็ดเลือดตามระยะเวลา 4 สัปดาห์	ร้อยละ 75	82.35									
35.2	ร้อยละของผู้ป่วยที่ได้รับการรักษาด้วยยาลดไขมันในระยะเวลา 6 สัปดาห์	ร้อยละ 75	87.50									
35.3	ร้อยละของผู้ป่วยที่ได้รับการรักษาด้วยยาลดความดันโลหิตในระยะเวลา 6 สัปดาห์	ร้อยละ 60	66.67									
36	ร้อยละผู้ป่วย CKD ที่มีค่า eGFR ลดลง < 5 ml/min/1.73m2/yr	ร้อยละ 66	64.79	64.33	72.75	51.31	72.96	63.55	69.07	73.76	59.10	71.05
37	ร้อยละผู้ป่วยที่มีการจางของเลนส์ตา (Binding Cataract) ได้รับการผ่าตัดภายใน 30 วัน	ร้อยละ 85	78.58	66.50					100.00			

ผลการดำเนินงานตามตัวชี้วัดรพ.บส. ปีงบประมาณ 2565 (ตุลาคม 2564 - 25 สิงหาคม 2565)

อำเภอ	รพ.บส.	งบประมาณ แผนปฏิบัติการ	งบประมาณ ต่อประชากร บาท/คน AVR=68 Min=6 Max=255	บุคลากร	ประชากร รับผิดชอบ Type1+3	จำนวน อสม. (คน)	การใช้บริการ ผู้ป่วยนอก (ครั้ง)	จำนวนผู้ป่วย DM (Type1,3) (คน)	จำนวน ผู้ป่วย HT (Type1,3) (คน)	ตุลาคม 2564 - 25 สิงหาคม 2565				ไตรมาส 4				เดือน 1/2565				4	5	6	7	8	9	10	11														
										พัฒนาการเด็ก 0-5 ปี ตามเกณฑ์มาตรฐาน				ร้อยละของเด็กอายุ 0-5 ปี สูงที่สุดส่วน และส่วนสูง เฉลี่ยที่อายุ 5 ปี				ร้อยละของเด็กวัยเรียน สูงที่สุดส่วน																									
										ได้รับการคัด กรอง พัฒนาการ > 90		หนังสือ ล่าช้า >20		ได้รับการ ติดตาม >90		มีพัฒนาการ สมวัย >85		(ความ ครอบคลุม การตรวจ)		สูงที่สุดส่วน (≥62%)										ส่วนสูงเฉลี่ย ชายอายุ 5 ปี (113ซม.)		ส่วนสูงเฉลี่ย หญิงที่อายุ 5 ปี (112ซม.)		เด็กอายุ 6-14 ปี สูงที่สุด ส่วน (≥66%)		เด็กอายุ 6-14 ปี มีภาวะ อ้วน (≥5%)		เด็กอายุ 6-14 ปี มีภาวะ เริ่มอ้วนและ อ้วน (≥10%)		ส่วนสูงเฉลี่ย ชายอายุ 12 ปี (155 ซม.)		ส่วนสูงเฉลี่ย หญิงที่อายุ 12 ปี (155 ซม.)	
										การตรวจ ติดตามกลุ่ม สงสัยป่วย โรคเบาหวาน (≥5%)	การตรวจ ติดตามกลุ่ม ป่วยโรค ความดัน โลหิตสูง (≥5%)	การตรวจ ติดตามกลุ่ม ป่วยโรค ความดัน โลหิตสูง (≥5%)	การตรวจ ติดตามกลุ่ม ป่วยโรค ความดัน โลหิตสูง (≥5%)	การตรวจ ติดตามกลุ่ม ป่วยโรค ความดัน โลหิตสูง (≥5%)	การตรวจ ติดตามกลุ่ม ป่วยโรค ความดัน โลหิตสูง (≥5%)	การตรวจ ติดตามกลุ่ม ป่วยโรค ความดัน โลหิตสูง (≥5%)	การตรวจ ติดตามกลุ่ม ป่วยโรค ความดัน โลหิตสูง (≥5%)	การตรวจ ติดตามกลุ่ม ป่วยโรค ความดัน โลหิตสูง (≥5%)	การตรวจ ติดตามกลุ่ม ป่วยโรค ความดัน โลหิตสูง (≥5%)	การตรวจ ติดตามกลุ่ม ป่วยโรค ความดัน โลหิตสูง (≥5%)	การตรวจ ติดตามกลุ่ม ป่วยโรค ความดัน โลหิตสูง (≥5%)									การตรวจ ติดตามกลุ่ม ป่วยโรค ความดัน โลหิตสูง (≥5%)	การตรวจ ติดตามกลุ่ม ป่วยโรค ความดัน โลหิตสูง (≥5%)	การตรวจ ติดตามกลุ่ม ป่วยโรค ความดัน โลหิตสูง (≥5%)	การตรวจ ติดตามกลุ่ม ป่วยโรค ความดัน โลหิตสูง (≥5%)	การตรวจ ติดตามกลุ่ม ป่วยโรค ความดัน โลหิตสูง (≥5%)	การตรวจ ติดตามกลุ่ม ป่วยโรค ความดัน โลหิตสูง (≥5%)	การตรวจ ติดตามกลุ่ม ป่วยโรค ความดัน โลหิตสูง (≥5%)	การตรวจ ติดตามกลุ่ม ป่วยโรค ความดัน โลหิตสูง (≥5%)	การตรวจ ติดตามกลุ่ม ป่วยโรค ความดัน โลหิตสูง (≥5%)	การตรวจ ติดตามกลุ่ม ป่วยโรค ความดัน โลหิตสูง (≥5%)	การตรวจ ติดตามกลุ่ม ป่วยโรค ความดัน โลหิตสูง (≥5%)	การตรวจ ติดตามกลุ่ม ป่วยโรค ความดัน โลหิตสูง (≥5%)	การตรวจ ติดตามกลุ่ม ป่วยโรค ความดัน โลหิตสูง (≥5%)	การตรวจ ติดตามกลุ่ม ป่วยโรค ความดัน โลหิตสูง (≥5%)
เมืองสระแก้ว	บ้านแก้ง		0	6	3,693	65	20,105	337	598	85.99	32.59	100.00	85.99	96.95	89.76	113.23	112.72	82.11	1.72	1.72	156.45	156.27	100.00	100.00	4.27	1.85	9.87	9.87	88.13	42.14	100												
เมืองสระแก้ว	เขาสิงห์โค	648,030	147	5	4,405	88	15,756	234	551	94.57	36.78	96.88	93.48	100	95.05	117.95	116.68	98.45	0	0	0	156.73	158.21	100.00	100.00	2.16	10.29	9.55	67.95	82.4	93.3												
เมืองสระแก้ว	ศาลาลำดวน	834,210	193	5	4,324	95	18,059	280	605	84.25	23.58	75.00	78.08	48.62	75	106	111.33	73.17	6.27	6.62	2.79	151.77	154.43	66.67	100.00	1.4	10.53	12.73	44.64	19.01	66.67												
เมืองสระแก้ว	หนองโหร	133,180	57	4	2,347	61	15,113	192	399	92.44	30.82	91.84	90.12	93.6	55.79	110.89	110.65	62.95	18.73	8.37	0.8	149.08	152	100.00	100.00	2.2	7.89	13.89	34.38	49.12	99.32												
เมืองสระแก้ว	เขามะกา	145,950	47	6	3,128	53	18,542	205	498	87.65	31.54	80.85	82.35	100	66.32	109.36	109.27	64.71	4.9	10.05	3.68	151.7	151.26	97.30	100.00	1.68	5.45	17.66	39.02	66.06	98.1												
เมืองสระแก้ว	คลองน้ำใส	432,895	185	3	2,337	37	12,325	134	290	99.13	27.19	100.00	99.13	100	85.29	113.14	112.25	96.44	0.4	0.79	0	154.76	155.4	100.00	100.00	2.9	9.2	21.07	64.18	72.41	100												
เมืองสระแก้ว	สูงพูน		0	5	1,623	43	6,947	120	352	75.61	29.03	100.00	75.61	51.14	46.67	112.29	108	63.41	6.1	14.63	3.66	146	157	100.00	97.78	0.62	9.76	10.08	40.83	48.86	86.61												
เมืองสระแก้ว	โคกปีศาจ	100,000	33	6	3,044	47	12,118	203	470	97.77	28.57	90.00	94.97	46.27	45.16	107.69	108.86	52.73	7.68	15.35	5.25	153.05	152.64	100.00	98.36	2.07	9.3	5.44	43.84	44.04	84.38												
เมืองสระแก้ว	บะขามัน	100,000	37	6	2,676	52	12,406	149	412	97.56	28.13	86.67	93.90	86.63	76.51	116.13	113.8	72.26	1.29	15.48	0.65	154.25	156.17	100.00	100.00	0.95	0	26.2	63.09	57.77	96.65												
เมืองสระแก้ว	ท่าแขก	590,810	216	4	2,740	67	14,427	223	453	89.80	45.45	93.75	87.24	98.37	56.91	111.05	109.12	50.31	5.94	21.56	8.75	151.13	154.29	97.44	98.67	0.44	1.85	20.85	42.15	54.08	82.78												
เมืองสระแก้ว	คลองผักขม	530,720	287	5	1,848	45	11,064	126	319	98.31	19.83	95.65	97.46	97.93	83.8	113.56	113.69	85.58	0	6.05	0.93	155.08	155.23	100.00	100.00	0.53	7.58	8.12	33.33	57.37	100												
เมืองสระแก้ว	ท่าข้าม		0	4	7,859	148	24,347	446	1068	86.48	11.27	100.00	86.48	78.18	95	109.14	108.83	75.42	8.47	0.85	6.5	156.42	156.29	100.00	80.00	5.73	6.25	30.48	63.68	55.06	98.41												
เมืองสระแก้ว	โคกส้มพันธ์	658,440	131	6	5,008	79	14,701	317	581	96.10	22.84	84.44	92.68	37.86	52.17	105.22	110.2	55.9	2.48	13.66	8.07	143.56	149.53	75.00	95.45	0.63	0	23.41	51.42	48.02	96.52												
เมืองสระแก้ว	บ้านน้ำจืดเจริญ	154,551	22	6	7,021	87	19,481	392	783	84.91	2.96	25.00	83.02	63.19	56.04	98.6	105.43	65.13	13.33	2.56	0.51	158.86	158.8	73.17	100.00	2.09	8.82	21.51	30.1	32.06	98.43												
เมืองสระแก้ว	บ้านแก้งที่เสีย	652,210	198	5	3,300	73	16,046	253	601	89.22	34.23	94.12	87.43	99.45	84.07	113.55	112.07	75.19	1.52	7.09	7.34	152.36	157.31	100.00	100.00	0.74	0	27.19	61.66	72.88	95.98												
เมืองสระแก้ว	คลองมะระก้อ	153,550	63	4	2,435	64	13,251	172	360	74.17	22.47	63.16	67.50	99.31	55.56	106.29	112.18	74.25	0.6	3.59	4.49	145.69	146.46	100.00	100.00	0.97	0	14.61	47.09	46.94	91.15												
เมืองสระแก้ว	คลองงูเห่า	130,636	60	4	2,193	44	8,360	90	280	92.39	23.53	90.00	90.22	81.58	70.97	111.47	111.86	72.94	0	10.59	4.71	147.4	154.67	100.00	88.89	1.03	0	33.51	35.56	27.86	98.8												
เมืองสระแก้ว	เนินแสนสุข	101,150	25	6	3,995	78	8,565	242	592	90.65	23.71	86.96	87.85	100	76.03	110.67	109.31	89.86	2.9	2.9	0	157.5	155	94.59	100.00	12	0	5.24	46.69	38.68	96.17												
เมืองสระแก้ว	คลองหมากมด	255,577	68	4	3,759	41	11,477	164	370	79.35	9.59	42.86	75.00	82.61	33.55	101.8	96	0	0	0	0	0	0	100.00	100.00	3.94	16.44	7.04	49.39	33.78	93.55												
เมืองสระแก้ว	คลองงูเห่า	90,000	44	5	2,042	45	9,466	131	269	96.12	24.24	87.50	93.20	97.37	84.68	109.1	111	77.19	5.26	8.77	1.75	148.67	152.67	25.00	94.74	0.87	8.33	31.35	61.83	43.12	88.79												
เมืองสระแก้ว	ท่ากระบาก	81,350	25	5	3,255	33	11,229	125	309	89.31	28.21	96.97	88.55	80.99	88.7	116	113.8	0	0	0	0	0	0	100.00	100.00	1.75	3.85	19.62	55.2	24.92	92.16												
เมืองสระแก้ว	พร.สระแก้ว					267	431,473																																				
เมืองสระแก้ว	ศูนย์สุขภาพชุมชนเมือง				16,144		36,472	1288	2680	96.12	39.14	92.99	91.97	75.33	45.81	109.41	109.2	58.82	4.83	16.01	3.94	152.91	152.88	18.52	99.73	15.81	18.18	25.59	31.75	37.13	88.15												

อำเภอ	รพ.สต.	งบประมาณ ตามบัญชี การ	งบประมาณ ต่อประชากร ในพื้นที่ รับผิดชอบ (บาท/คน) AVR=68 Min=6 Max=255	บุคลากร	ประชากร รับผิดชอบ Type1+3	จำนวน อสม. (คน)	การใช้บริการ ผู้ป่วยนอก (ครั้ง)	จำนวนผู้ป่วย DM (Type1,3) (คน)	จำนวน ผู้ป่วย HT (Type1,3) (คน)	1.1	1.2	1.3	1.4	2.1	2.2	2.3	2.4	3.1	3.2	3.3	3.4	3.5	3.6	4	5	6	7	8	9	10	11				
										ตุลาคม 2564 - 25 สิงหาคม 2565				ไตรมาส 4				เดือน 1/2565												การตรวจ ติดตาม กลุ่มเสี่ยง ผู้ป่วยโรค ความดัน โลหิตสูง R - PCU PCU (≥20%)	การตรวจ ติดตาม ผู้ป่วยโรค ความดัน โลหิตสูง AD - แพทย์แผน ไทย (≥ 20.5%)	ผู้ป่วยนอก บริการ แพทย์แผน ไทย (≥ 20.5%)	เบาหวานที่ ควบคุม ระดับ เลือดได้ (≥40%)	ความดัน โลหิตสูง (≥50%)	ผู้ป่วย DM/HT ขึ้นCVD Risk (≥85%)
										พัฒนาการเด็ก 0-5 ปี ตามเกณฑ์มาตรฐาน				ร้อยละของเด็กอายุ 0-5 ปี สูงที่สุดส่วน และส่วนสูง เฉลี่ยที่อายุ 5 ปี				ร้อยละของเด็กวัยเรียน สูงที่สุดส่วน																	
										ได้รับการคัด กรอง พัฒนาการ > 90	หนังสือ ล่าช้า >20	ได้รับการ ติดตาม >90	มีพัฒนาการ สมวัย >85	(ความ ครอบคลุม การชี้วัด)	สูงที่สุดส่วน (≥62%)	ส่วนสูงเฉลี่ย ชายที่อายุ 5 ปี (113ซม.)	ส่วนสูงเฉลี่ย หญิงที่อายุ 5 ปี (112ซม.)	เด็กอายุ 6-14 ปี สูงที่สุด ส่วน (≥66%)	เด็กอายุ 6-14 ปี มีภาวะ อสม (≥5%)	เด็กอายุ 6-14 ปี มีภาวะ เริ่มเข้าและ ส่วน (≥10%)	เด็กอายุ 6-14 ปี มีภาวะ เริ่มเข้าและ ส่วน (≥5%)	เด็กอายุ 6-14 ปี มีภาวะ เริ่มเข้าและ ส่วน (≥10%)	เด็กอายุ 6-14 ปี มีภาวะ เริ่มเข้าและ ส่วน (≥5%)	เด็กอายุ 6-14 ปี มีภาวะ เริ่มเข้าและ ส่วน (≥10%)	เด็กอายุ 6-14 ปี มีภาวะ เริ่มเข้าและ ส่วน (≥5%)	เด็กอายุ 6-14 ปี มีภาวะ เริ่มเข้าและ ส่วน (≥10%)	เด็กอายุ 6-14 ปี มีภาวะ เริ่มเข้าและ ส่วน (≥5%)	เด็กอายุ 6-14 ปี มีภาวะ เริ่มเข้าและ ส่วน (≥10%)	เด็กอายุ 6-14 ปี มีภาวะ เริ่มเข้าและ ส่วน (≥5%)						
คลองหาด	ราชันย์	163,432	46	6	3,539	89	8,951	191	579	89.95	28.82	93.88	87.30	59.47	47.41	106	109.1	49.84	7.21	16.61	7.52	153.82	154.26	100.00	100.00	4.22	14.29	44.6	24.71	54.58	91.51				
คลองหาด	บ้านนาดี	278,215	55	6	5,088	105	12,933	216	712	99.49	33.51	100.00	99.49	97.02	84.21	114	114.23	98.96	0.35	0.35	0	155.46	153.75	100.00	100.00	1.36	12.5	32.63	26.17	52.81	79.3				
คลองหาด	บ้านหนองม่วง	400,980	116	2	3,461	64	9,939	99	445	88.44	24.18	89.19	86.13	89.62	64.63	114	103.5	66.67	0	0	0	0	0	100.00	100.00	4.79	17.39	12.5	20.9	28.54	88.4				
คลองหาด	บ้านทับทิมสยาม05	96,059	112	2	856	12	3,495	16	80	82.35	21.43	88.89	80.39	37.7	52.17	100	102	47.37	0	10.53	15.79	137	0	100.00	100.00	5	16.67	88.35	22.22	43.75	100				
คลองหาด	บ้านเขาคีรีจอก	121,300	52	2	2,330	32	5,910	111	361	89.15	40.00	97.83	87.60	30.82	40	110.6	106.4	58.59	3.03	16.16	6.06	153.5	152.83	100.00	100.00	6.42	20	58.89	30.12	48.75	90.7				
คลองหาด	บ้านคลองไถ่เดือน	105,480	60	4	1,744	39	6,290	98	288	82.57	25.56	95.65	81.65	59.55	45.28	104.17	108	0	0	0	0	0	50.00	100.00	1.8	0	65.1	29.5	32.29	62.33					
คลองหาด	บ้านน้ำคำ	105,020	60	2	1,747	53	6,608	108	294	95.40	31.33	100.00	94.25	100	43.06	109.4	103.33	63.29	2.53	13.92	5.06	146.75	149	50.00	100.00	0.29	0	11.53	25.68	53.4	97.74				
คลองหาด	บ้านชุมทอง	139,790	72	5	1,940	40	5,517	73	249	98.36	22.50	100.00	97.54	98.43	59.2	103.36	108.71	60.55	1.83	21.1	5.5	145.36	151	25.00	100.00	3.47	23.53	13.45	20	51	83.18				
คลองหาด	บ้านหินกอง	195,360	82	3	2,387	81	10,130	101	353	96.64	54.17	97.44	94.63	100	92.31	110	107.61	84.04	2.13	2.66	1.6	154.1	153.14	100.00	100.00	1.31	6.25	28.56	27.97	31.44	89.66				
คลองหาด	รพ.คลองหาด					147	122,330	400	1310	93.24	29.47	99.18	91.89	95.71	68.28	108.71	110.94	40.33	6.11	23.89	17.33	150.45	149.93	57.14	100.00			2.71	30.52	52.52	90.12				

อำเภอ	รพ.สต.	งบประมาณ แผนปฏิบัติการ	งบประมาณ ต่อประชากร ในพื้นที่ รับผิดชอบ (บาท/คน) AVR=68 Min=255 Max=255	บุคลากร	ประชากร รับผิดชอบ Type1+3	จำนวน อสม. (คน)	การใช้บริการ ผู้ป่วยนอก (ครั้ง)	จำนวนผู้ป่วย DM (Type1,3) (คน)	จำนวน ผู้ป่วย HT (Type1,3) (คน)	1.1	1.2	1.3	1.4	2.1	2.2	2.3	2.4	3.1	3.2	3.3	3.4	3.5	3.6	4	5	6	7	8	9	10	11
										ตุลาคม 2564 - 25 สิงหาคม 2565				ไตรมาส 4				เทอม 1/2565													
										พัฒนาการเด็ก 0-5 ปี ตามเกณฑ์มาตรฐาน				ร้อยละของเด็กอายุ 0-5 ปี สูงที่สุดส่วน และส่วนสูง เฉลี่ยต่ออายุ 5 ปี				ร้อยละของเด็กวัยเรียน สูงที่สุดส่วน													
										ได้รับการคัด กรอง พัฒนาการ > 90	พบสงสัย ล่าช้า >20	ได้รับการ ติดตาม >90	มีพัฒนาการ สมวัย >85	(ความ ครอบคลุม การชี้วัด)	สูงที่สุดส่วน (≥62%)	ส่วนสูงเฉลี่ย ชายที่อายุ 5 ปี (113 ซม.)	ส่วนสูงเฉลี่ย หญิงที่อายุ 5 ปี (112 ซม.)	เด็กอายุ 6-14 ปี สูงที่สุด ส่วน (≥66%)	เด็กอายุ 6-14 ปี มีภาวะ เริ่มส่วนและ ส่วน (≥5%)	เด็กอายุ 6-14 ปี มีภาวะ เริ่มส่วนและ ส่วน (≥10%)	เด็กอายุ 6-14 ปี มีภาวะ เริ่มส่วนและ ส่วน (≥5%)	เด็กอายุ 6-14 ปี มีภาวะ เริ่มส่วนและ ส่วน (≥10%)	ส่วนสูงเฉลี่ย หญิงที่อายุ 12 ปี (155 ซม.)	ส่วนสูงเฉลี่ย 12 ปี (155 ซม.)	การตรวจ คัดกรอง สายตา ตาม เกณฑ์ โรคเบาหวาน (≥2%)	ตรวจ คัดกรอง สายตา ตาม เกณฑ์ โรคเบาหวาน (≥2%)	AD - PCU (≥20%)	PCU (≥20%)	AD - PCU (≥20%)	PCU (≥20%)	ผู้ป่วยนอก ทั้งหมดรับ บริการ แพทย์แผน ไทย (≥ 20.5%)
ตาพระยา	กุดเวียง		0	5	4,257	87	12,671	274	523	94.86	26.60	94.44	93.46	95.35	70.24	111.8	110.26	64.98	7.59	4.64	9.28	148.39	153.16	100.00	100.00	1.37	12	26.7	29.2	56.02	93.6
ตาพระยา	นางาม		0	5	3,222	50	10,787	181	344	98.92	26.78	83.67	94.59	96.91	75	110.05	112.18	49.33	8	5.78	13.78	142.26	145.52	40.00	100.00	1.53	12.2	26.77	32.6	93.9	98.84
ตาพระยา	โคกพริก	217,000	105	4	2,058	41	7,236	106	198	75.20	30.85	93.10	73.60	98.6	73.76	105.15	109.23	58.13	7.39	5.42	8.37	146.83	147.36	100.00	100.00	0.79	0	22.28	25.47	81.82	100
ตาพระยา	แสร์	193,280	138	4	1,397	32	3,630	55	131	98.80	31.71	84.62	93.98	19.35	50	115	98	86.21	0.57	7.47	0	143.63	145.33	100.00	100.00	0	16.67	24.17	38.18	59.54	93.88
ตาพระยา	มะกอก		0	3	1,871	54	3,322	105	194	94.44	32.35	100.00	94.44	98.28	84.21	108.5	111	91.67	2.08	0	2.08	153	152.33	50.00	100.00	0	0	22.56	32.38	55.15	98.1
ตาพระยา	หนองหิน	6,500	1	5	4,993	100	12,608	231	453	99.21	27.20	89.71	96.43	98.36	79.93	108.91	110.7	68.22	7.24	8.18	0.7	154.42	154.82	33.33	100.00	1.55	4.76	29.24	32.9	69.32	96.98
ตาพระยา	บ้านโคกโพธิ์	182,100	65	4	2,814	61	7,136	123	242	93.80	39.67	85.42	88.37	90.23	91.67	105	104	83.69	0.43	0.43	4.29	149.68	149.55	100.00	100.00	3.85	0	32.13	30.89	60.33	99.13
ตาพระยา	หนองหูกแก้ว		0	4	4,464	108	11,433	241	445	97.78	27.73	88.52	94.67	100	68.64	109.23	108.95	60.91	5.33	7.61	5.84	149.68	148.25	100.00	100.00	0.9	0	30.07	17.01	50.79	94.39
ตาพระยา	ทัพไทย	96,370	53	3	1,834	33	4,486	108	188	84.88	31.51	91.30	82.56	22.54	62.5	111.5	111	70	0	20	10	150	150	100.00	100.00	1.82	8.33	25.03	29.63	59.04	97.87
ตาพระยา	ทับหินสยาม03	96,830	141	2	689	24	3,180	36	58	97.96	37.50	94.44	95.92	100	89.13	112	102	36	1	5	41	139	138	100.00	100.00	2.47	30.77	31.6	19.44	50	95
ตาพระยา	หินทะ		0	4	2,089	39	6,129	79	153	100.00	33.98	97.14	99.03	100	73.6	105.24	106.55	64.83	9.66	2.07	4.14	144.4	143.33	100.00		2.63	14.29	30.76	16.46	45.75	98.8
ตาพระยา	นมมีนทราจีนิ	419,920	139	6	3,019	52	9,393	148	358	99.38	29.56	95.74	97.50	100	47.2	107.56	106.41	56.86	2.94	7.84	11.11	141.92	147.28	100.00	100.00	1.14	20	22.34	23.65	48.88	98.45
ตาพระยา	โคกสถาน	155,650	24	6	6,522	67	19,863	344	640	99.70	31.52	97.12	98.49	95.9	44.65	108.62	107.53	61.9	8.16	8.5	7.14	154.04	148.75	100.00	100.00	0.26	9.26	32.87	22.97	52.5	99.04
ตาพระยา	ทัพเขื่อน	83,180	85	3	974	18	5,890	61	87	98.63	36.11	92.31	95.89	98.72	85.71	108.2	108.6	51.55	14.43	6.19	4.12	142.71	148.71	100.00	100.00	4.95	8	33.45	22.95	47.13	97.62
ตาพระยา	โคกแจ้ง	146,900	169	3	871	18	3,056	50	85	98.28	33.33	89.47	94.83	35.48	77.27	106.2	108	64.38	15.07	0	5.48	149.67	146.6	100.00	100.00	0.82	0	25.46	24	65.88	89.74
ตาพระยา	รพ.ตาพระยา					85	109,622	351	637	48.72	25.26	75.00	45.64	36.09	59.02	108.5	108.88	34.72	5.63	12.89	30.96	139.43	139.63	100.00	0.00			10.87	33.05	47.1	38.85

อำเภอ	รพ.สต.	งบประมาณ ต่อประชากร โนพื้นที่ รับผิดชอบ (บาท/คน) AVR=68 Min=6 Max=255	บุคลากร	ประชากร รับผิดชอบ Type+3	จำนวน อสม. (คน)	การใช้บริการ ผู้ป่วยนอก (ครั้ง)	จำนวนผู้ป่วย DM (Type1,3) (คน)	จำนวน ผู้ป่วย HT (Type1,3) (คน)	1.1	1.2	1.3	1.4	2.1	2.2	2.3	2.4	3.1	3.2	3.3	3.4	3.5	3.6	4	5	6	7	8	9	10	11					
									ตุลาคม 2564 - 25 สิงหาคม 2565				ไตรมาส 4				เทอม 1/2565											การตรวจ ติดตาม กลุ่มเสี่ยง ป่วยโรค ความดัน โลหิตสูง (%)	การตรวจ ติดตาม ผู้ป่วย โรคเบาหวาน (%)	การตรวจ ติดตาม ผู้ป่วย เบาหวาน ที่ ควบคุม ระดับ น้ำตาลใน เลือดได้ (%)	การตรวจ ติดตาม ผู้ป่วย เบาหวาน ที่ ควบคุม ระดับ น้ำตาลใน เลือดได้ (%)	การตรวจ ติดตาม ผู้ป่วย เบาหวาน ที่ ควบคุม ระดับ น้ำตาลใน เลือดได้ (%)	การตรวจ ติดตาม ผู้ป่วย เบาหวาน ที่ ควบคุม ระดับ น้ำตาลใน เลือดได้ (%)	การตรวจ ติดตาม ผู้ป่วย เบาหวาน ที่ ควบคุม ระดับ น้ำตาลใน เลือดได้ (%)	การตรวจ ติดตาม ผู้ป่วย เบาหวาน ที่ ควบคุม ระดับ น้ำตาลใน เลือดได้ (%)
									พัฒนาการเด็ก 0-5 ปี ตามเกณฑ์มาตรฐาน				ร้อยละของเด็กอายุ 0-5 ปี สูงที่สุดส่วน และส่วนสูง เฉลี่ยที่อายุ 5 ปี				ร้อยละของเด็กวัยเรียน สูงที่สุดส่วน																		
									ได้รับการคัด กรอง พัฒนาการ > 90	พบสงสัย ล่าช้า >20	ได้รับการ ติดตาม >90	มีพัฒนาการ สมวัย >85	(ความ ครอบคลุม การชี้วัด)	สูงที่สุดส่วน (≥62%)	ส่วนสูงเฉลี่ย ชายที่อายุ 5 ปี (113 ซม.)	ส่วนสูงเฉลี่ย หญิงที่อายุ 5 ปี (112 ซม.)	เด็กอายุ 6-14 ปี สูงที่สุด ส่วน (≥66%)	เด็กอายุ 6-14 ปี มีภาวะ เริ่มป่วยและ ผล (≥5%)	เด็กอายุ 6-14 ปี มีภาวะ เริ่มป่วยและ ผล (≥10%)	เด็กอายุ 6-14 ปี มีภาวะ เริ่มป่วยและ ผล (≥5%)	เด็กอายุ 6-14 ปี มีภาวะ เริ่มป่วยและ ผล (≥5%)	เด็กอายุ 6-14 ปี มีภาวะ เริ่มป่วยและ ผล (≥5%)	เด็กอายุ 6-14 ปี มีภาวะ เริ่มป่วยและ ผล (≥5%)	เด็กอายุ 6-14 ปี มีภาวะ เริ่มป่วยและ ผล (≥5%)	เด็กอายุ 6-14 ปี มีภาวะ เริ่มป่วยและ ผล (≥5%)	เด็กอายุ 6-14 ปี มีภาวะ เริ่มป่วยและ ผล (≥5%)	เด็กอายุ 6-14 ปี มีภาวะ เริ่มป่วยและ ผล (≥5%)								
วังน้ำเย็น	คาทังโน	602,280	86	7	7,249	160	4,317	385	852	86.60	25.00	77.38	81.70	98.32	80.68	110.2	110.77	66.67	7.84	5.88	0	145	146.33	100.00	100.00	5.73	18.1	22.23	26.23	48.95	91.06				
วังน้ำเย็น	บ้านท่าศาลา	252,835	55	6	3,973	53	3,369	174	350	75.56	31.37	100.00	75.56	33.55	61.54	112.8	113	81.65	3.67	2.75	0	144.36	149.21	100.00	85.71	0.42	5.56	25.88	23.33	46.6	93.25				
วังน้ำเย็น	ทุ่งมหาเจริญ	759,855	77	6	7,142	132	7,620	344	839	82.49	26.71	82.05	78.53	97.77	92.02	108.84	108.06	60.92	3.45	8.05	6.9	0	143.22	100.00	100.00	3.17	7.89	24.93	26.91	50.42	90.31				
วังน้ำเย็น	คลองจระเข้	356,070	85	5	4,182	66	2,944	162	380	100.00	23.66	100.00	100.00	96.84	79.74	111.43	110.5	50.94	3.77	3.77	16.98	0	147	100.00	100.00	0.61	4.26	21.92	26.04	43.46	93.15				
วังน้ำเย็น	คลองตะเคียนชัย	202,450	32	8	5,583	87	3,410	188	534	82.49	30.33	92.19	75.74	23.81	67.69	105.5	114	65.18	0.89	12.5	3.57	155.25	150.67	100.00	100.00	1.03	2.84	20.47	26.88	27.56	91.53				
วังน้ำเย็น	สอ.คลองหินปูน				3,845	85	3,604	247	485	68.62	24.03	29.03	56.38	92.78	82.63	109.53	109.67	67.98	2.25	17.98	1.12	151	153.77	55.56	80.00	0	0	0	30.53	47.51	98.98				
วังน้ำเย็น	สอ.คลองตาชูคร				3,735	90	3,682	212	519	85.16	18.71	100.00	84.62	89.23	63.79	108.22	109.19	61.45	4.96	12.21	6.11	150.73	154.4	100.00	100.00	0	0	0	35.74	41.48	95.73				
วังน้ำเย็น	พ.วังน้ำเย็น				238	178,638	1035	2205		84.49	25.43	89.68	81.10	89.27	51	104.87	106.76	51.6	5.26	16.27	12.09	147.96	150.13	100.00	53.33			17.73	32.17	55.24	82.37				

อำเภอ	รพ.สต.	งบประมาณ แผนปฏิบัติการ	งบประมาณ ต่อประชากร ในพื้นที่ รับผิดชอบ (บาท/คน) AVR=68 Min=6 Max=255	บุคลากร	ประชากร รับผิดชอบ Type1+3	จำนวน อสม. (คน)	การใช้บริการ ผู้ป่วยนอก (ครั้ง)	จำนวนผู้ป่วย DM (Type1,3) (คน)	จำนวน ผู้ป่วย HT (Type1,3) (คน)	1.1	1.2	1.3	1.4	2.1	2.2	2.3	2.4	3.1	3.2	3.3	3.4	3.5	3.6	4	5	6	7	8	9	10	11		
										ตุลาคม 2564 - 25 สิงหาคม 2565				ไตรมาส 4				เดือน 1/2565															
										พัฒนาการเด็ก 0-5 ปี ตามเกณฑ์มาตรฐาน				ร้อยละของเด็กอายุ 0-5 ปี สูงที่สุดส่วน และส่วนสูง เฉลี่ยที่อายุ 5 ปี				ร้อยละของเด็กวัยเรียน สูงที่สุดส่วน															
										ได้รับการคัด กรอง พัฒนาการ > 90	พบสงสัย ล่าช้า >20	ได้รับการ ติดตาม >90	มีพัฒนาการ สมวัย >85	(ความ ครอบคลุม การตรวจวัด)	สูงที่สุดส่วน (≥62%)	ส่วนสูงเฉลี่ย ชายที่อายุ 5 ปี (113 ซม.)	ส่วนสูงเฉลี่ย หญิงที่อายุ 5 ปี (112 ซม.)	เด็กอายุ 6-14 ปี สูงที่สุด ส่วน (≥66%)	เด็กอายุ 6-14 ปี มีภาวะ เริ่มป่วยและ ส่วน (≥5%)	เด็กอายุ 6-14 ปี มีภาวะ เริ่มป่วยและ ส่วน (≥10%)	เด็กอายุ 6-14 ปี มีภาวะ เริ่มป่วยและ ส่วน (≥5%)	เด็กอายุ 6-14 ปี มีภาวะ เริ่มป่วยและ ส่วน (≥5%)	ส่วนสูงเฉลี่ย ชายที่อายุ 12 ปี (154 ซม.)	ส่วนสูงเฉลี่ย หญิงที่อายุ 12 ปี (155 ซม.)	การตรวจ คัดกรอง กลุ่มเสี่ยง โรคเบาหวาน (≥5%)	ตรวจ คัดกรอง ผู้ป่วย ความดัน โลหิตสูง (≥5%)	RI - PCU (≥20%)	PCU (≥20%)	AD - แพทย์แผน ไทย (≥ 20.5%)	ผู้ป่วยนอก ทั้งหมดรับ บริการ แพทย์แผน ไทย (≥ 20.5%)	เบาหวานที่ ควบคุม ความดัน โลหิตได้ (≥ 40%)	เบาหวานที่ ควบคุม ความดัน โลหิตไม่ได้ (≥ 50%)	ผู้ป่วย DMHT ขึ้นCVD Risk (≥85%)
วัฒนานคร	บ้านท่ากวย	205,600	43	4	4,755	89	15,333	327	736	99.59	33.74	95.12	97.95	97.84	80.51	104.68	105.5	72.95	5.31	0	4.35	145.82	147.28	83.33	100.00	2.05	14.29	10.43	28.13	46.2	95.53		
วัฒนานคร	บ้านคลองมะนาว	131,200	43	6	3,059	107	16,459	207	450	96.22	17.42	96.77	95.68	86.7	54.55	107.09	107.5	62.75	1.96	12.25	5.88	142.22	147.75	7.14	100.00	13.82	15.57	19.09	23.19	31.11	96.32		
วัฒนานคร	บ้านหนองพยอม	105,680	55	5	1,926	56	10,113	158	355	100.00	26.12	100.00	100.00	97.87	68.12	107.4	111.08	65.61	3.86	13.68	3.51	147.5	152.55	100.00	100.00	1.9	16.47	42.11	29.75	54.37	96.6		
วัฒนานคร	บ้านห้วยเตือ	70,500	52	4	1,361	58	8,481	139	265	97.30	34.72	100.00	97.30	100	62.79	114	111.3	80.88	2.21	6.62	0	154.33	155.83	85.71	100.00	0.58	11.9	35.2	37.41	46.42	90.35		
วัฒนานคร	บ้านหนองเขา	91,470	46	3	1,994	59	10,570	175	403	97.81	26.12	97.14	97.08	95.42	43.2	101.36	106.14	49.54	2.31	21.76	6.94	150.56	146.87	96.77	100.00	1.23	9.09	19.98	28.57	55.83	95.49		
วัฒนานคร	บ้านทับใหม่	150,510	76	4	1,986	53	8,836	113	242	100.00	25.53	91.67	97.87	97.2	76.92	109.82	108.6	66.48	3.41	11.36	2.27	152.69	154.11	100.00	100.00	7.45	14.71	26.88	36.28	47.11	82.43		
วัฒนานคร	บ้านหนองน้ำใส	45,750	17	4	2,650	73	12,563	199	476	99.49	32.47	88.89	95.90	96.26	76.67	106.63	107.65	75.56	1.61	6.11	3.86	147.11	147.67	78.57	100.00	4.08	6.82	30.14	25.13	47.27	77.73		
วัฒนานคร	บ้านชันบกแก้ว	207,850	99	3	2,105	54	10,715	163	350	100.00	36.89	94.74	98.06	100	78.9	113.23	114.22	91.18	0.74	3.68	0	156	155.19	75.00	100.00	1.45	3.49	28.31	39.26	64.57	97.01		
วัฒนานคร	บ้านช่องขุ่ม	49,800	15	2	3,318	76	16,402	215	460	89.44	43.31	92.73	86.62	97.85	87.36	109.8	110.23	66.29	21.07	3.37	0.56	147.96	147.73	100.00	100.00	2.08	12.5	16.51	26.98	37.83	98.5		
วัฒนานคร	บ้านห้วยชัน	31,065	24	3	1,273	22	5,943	78	190	96.19	25.74	76.92	90.48	98.25	50.89	110.25	102.36	60.21	1.57	11.52	11.52	146.41	147.75	33.33	100.00	0.29	8	11.12	29.49	45.79	83.82		
วัฒนานคร	บ้านหนองแวง	73,000	29	7	2,478	92	9,893	248	522	99.18	27.27	84.85	95.08	96.45	81.62	106.63	105.09	70.78	4.94	14.81	0	151.31	150.78	91.18	100.00	0.66	14.29	12.63	30.24	59.58	97.51		
วัฒนานคร	บ้านแซงเรือ	492,640	136	5	3,625	97	18,478	289	565	98.30	31.60	91.78	95.74	99.59	86.31	113.89	111.8	83.18	1.66	3.32	3.55	153.76	155.88	100.00	98.33	0	0	15.25	26.3	37.35	79.74		
วัฒนานคร	บ้านเขาพรมสุวรรณ	256,000	110	5	2,337	54	8,679	178	328	100.00	28.85	100.00	100.00	96.25	46.75	115.5	115.39	84.56	1.68	1.01	2.68	152.57	152.17	100.00	100.00	1.15	33.33	18.45	11.24	36.89	93.65		
วัฒนานคร	บ้านหนองน้ำกล้วย	89,050	65	3	1,362	38	7,520	119	291	100.00	29.33	90.91	97.33	84.93	74.19	0	103	72.09	0	13.95	3.1	153.4	151.2	85.71	100.00	0	0	10.32	36.97	63.57	85.6		
วัฒนานคร	บ้านใหม่ศรีจำปา	18,120	16	2	1,112	36	6,320	86	199	98.67	35.14	96.15	97.33	97.53	69.62	111.5	109.63	70.59	8.82	7.84	3.92	154.57	151.3	87.10	100.00	6.05	14.04	23.44	27.91	45.23	83.7		
วัฒนานคร	บ้านหนองกระเดียนบอน	178,810	67	5	2,684	105	12,467	234	483	95.60	26.32	100.00	95.60	92.49	87.5	112.27	112.06	93.94	0.28	0.28	0	158.32	155.63	100.00	100.00	0.49	25	17.31	27.55	75.57	99.06		
วัฒนานคร	บ้านคลองทราย	101,960	76	4	1,343	41	9,638	122	236	97.18	33.33	82.61	91.55	95.29	66.67	107.17	106.57	66.76	3.81	12.53	1.91	149.64	152.06	83.33	100.00	5.35	13.38	7.83	26.23	58.05	93.68		
วัฒนานคร	บ้านบ่อนางจิง	61,240	27	2	2,269	47	8,355	158	287	93.64	21.36	81.82	90.00	83.64	63.04	110.81	107	67.43	4.6	9.2	2.68	149.71	151.5	100.00	100.00	2.55	23.08	5.06	30.38	39.37	84.62		
วัฒนานคร	บ้านคลองคันโท	12,000	18	3	675	22	3,587	39	96	91.49	23.26	100.00	91.49	92.31	54.17	113.29	112.2	71.05	2.63	7.89	1.32	147	150	100.00	80.00	2.8	0	40.62	30.77	41.67	80.56		
วัฒนานคร	บ้านท่าช้าง	21,980	20	2	1,120	23	4,623	65	141	98.39	40.98	96.00	96.77	95.24	83.33	106.5	107	68.67	2.41	4.82	4.22	151.44	149.45	100.00	100.00	1.98	12.5	13.8	40	41.84	94.29		
วัฒนานคร	ห้วยโจด	125,330	52	3	2,420	68	10,231	719	1613	97.14	21.57	68.18	90.48	94.35	81.2	111.82	109	64.2	5.84	6.23	4.67	146.22	149.94	100.00	100.00	4.54	15.38	5.85	30.77	42.67	71.51		
วัฒนานคร	รพ.วัฒนานคร					152	259,559	719	1613	84.05	20.44	89.29	82.21	87.02	56.14	111.92	112.25	48.58	4.62	17.72	14.26	149.25	151.17	100.00	98.18	0	0	16.02	41.17	61.93	90.17		

อำเภอ	รพ.สต.	งบประมาณ แผนปฏิบัติการ	งบประมาณ ต่อประชากร ในพื้นที่ รับผิดชอบ (บาท/คน) AVR=68 Min=6 Max=255	บุคลากร	ประชากร รับผิดชอบ Type1+3	จำนวน อสม. (คน)	การใช้บริการ ผู้ป่วยนอก (ครั้ง)	จำนวนผู้ป่วย DM (Type1,3) (คน)	จำนวน ผู้ป่วย HT (Type1,3) (คน)	1.1	1.2	1.3	1.4	2.1	2.2	2.3	2.4	3.1	3.2	3.3	3.4	3.5	3.6	4	5	6	7	8	9	10	11						
										ตุลาคม 2564 - 25 สิงหาคม 2565				ไตรมาส 4				เทอม 1/2565												การตรวจ ติดตาม กลุ่มเสี่ยง ผู้ป่วยโรค ความดัน โลหิตสูง (%)	การตรวจ ติดตาม กลุ่มเสี่ยง ผู้ป่วยโรค ความดัน โลหิตสูง (%)	AD - PCU (≥20%)	AD - PCU (≥20%)	ผู้ป่วยนอก ที่นัดรับ บริการ โดย (≥ 20%)	เบาหวานที่ ควบคุม ไม่ได้ (≥ 40%)	ความดัน โลหิตสูง (≥50%)	ผู้ป่วย DM/HT Risk (≥85%)
										พัฒนาการเด็ก 0-5 ปี ตามเกณฑ์มาตรฐาน				ร้อยละของเด็กอายุ 0-5 ปี สูงที่สุดส่วน และส่วนสูง เฉลี่ยต่ออายุ 5 ปี				ร้อยละของเด็กวัยเรียน สูงที่สุดส่วน																			
										ได้รับการคัด กรอง พัฒนาการ > 90	พบสงสัย ล่าช้า >20	ได้รับการ ติดตาม >90	มีพัฒนาการ สมวัย >85	(ความ ครอบคลุม การชี้แจง)	สูงที่สุดส่วน (≥62%)	ส่วนสูงเฉลี่ย ชายที่อายุ 5 ปี (113 ซม.)	ส่วนสูงเฉลี่ย หญิงที่อายุ 5 ปี (112 ซม.)	เด็กอายุ 6-14 ปี สูงที่สุด ส่วน (≥66%)	เด็กอายุ 6-14 ปี มีภาวะ ผอม (≥5%)	เด็กอายุ 6-14 ปี มีภาวะ เริ่มอ้วนและ อ้วน (≥10%)	เด็กอายุ 6-14 ปี มีภาวะ เริ่มอ้วนและ อ้วน (≥5%)	ส่วนสูงเฉลี่ย ชายที่อายุ 12 ปี (154 ซม.)	ส่วนสูงเฉลี่ย หญิงที่อายุ 12 ปี (155 ซม.)	ส่วนสูงเฉลี่ย ชายที่อายุ 12 ปี (154 ซม.)	ส่วนสูงเฉลี่ย หญิงที่อายุ 12 ปี (155 ซม.)												
อัญประเทศ	เมืองใหม่		0	4	1,491	45	6,766	80	195	97.96	32.29	93.55	95.92	15.38	31.25	0	114	75.69	4.42	3.31	1.66	149.13	151.57	100.00	100.00	20.19	0	64.38	32.5	40.51	97.47						
อัญประเทศ	นิคมสร้างตนเองคลองน้ำใส	147,790	79	4	1,863	42	8,018	118	248	96.51	38.55	90.63	93.02	81.72	55.26	107.75	110.67	82.55	0.85	5.11	6.81	152.86	151.87	100.00	100.00	0.4	0	50.13	22.88	39.52	96.04						
อัญประเทศ	พันทราย	670,680	156	6	4,310	106	17,977	264	571	76.36	25.60	95.35	75.00	96.88	82.66	116.3	113.48	83.45	0.67	2.46	2.91	154.12	156.25	20.00	100.00	4.01	7.78	8.08	40.91	38.35	92.27						
อัญประเทศ	คลองน้ำใส	99,960	24	7	4,179	147	10,834	331	604	81.90	24.21	84.78	78.88	51.81	70.54	112.53	113	83.54	5.08	0.88	0.35	155.07	154.22	93.33	100.00	2.02	5.88	7.96	14.5	20.7	96.8						
อัญประเทศ	ฟ้าข้าม		0	6	4,810	87	16,392	227	467	98.57	32.37	94.03	96.67	97.3	74.07	108.91	108.48	82.35	1.26	3.78	2.1	153.24	153.73	100.00	100.00	6.64	14.29	11.98	24.67	27.19	96.59						
อัญประเทศ	ป่าไร่	265,190	66	7	4,020	87	15,251	221	430	95.70	21.91	100.00	95.70	99.47	76.72	111.44	114.29	76.3	0.9	4.51	7.22	152.38	151.72	100.00	100.00	2.11	8	29.32	23.98	53.02	97.77						
อัญประเทศ	พันพิง	115,600	81	5	1,427	55	6,846	92	193	100.00	25.58	95.45	97.67	31.37	50	103	106	62.07	4.83	16.55	3.45	153	153.25	100.00	100.00	3.75	2.99	26.36	33.7	52.85	93.48						
อัญประเทศ	บ้านใหม่หนองไทร	434,190	48	8	9,023	224	26,765	608	1077	96.32	28.66	95.56	94.79	96.55	88.39	112.61	113.82	68.2	6.98	9.96	0.45	0	155.23	25.00	100.00	7.25	0	21.18	46.38	45.96	85.86						
อัญประเทศ	ผ่านศึก	268,240	79	5	3,384	48	16,666	203	444	97.40	26.20	87.76	94.27	100	82.44	113.24	110.55	90.25	0.68	1.81	0.68	156.21	156.46	20.00	100.00	2.31	0	32.39	32.51	45.5	96.88						
อัญประเทศ	หนองเรือ	150,240	64	4	2,352	47	13,475	115	257	81.75	36.89	91.89	78.57	90.37	82.79	110.09	113.06	75.76	3.79	5.3	0.38	155.19	155	16.67	100.00	6.93	12.5	43.08	33.04	64.59	100						
อัญประเทศ	หนองสังข์	405,298	79	6	5,106	128	18,209	370	725	92.04	21.45	95.16	91.08	98.82	81.25	113.29	112.79	71.19	2.2	3.62	7.88	146.09	148.04	100.00	100.00	1.35	8.96	35.52	27.03	38.48	98.23						
อัญประเทศ	คลองพันจันทร์	266,530	65	6	4,130	97	15,527	192	491	99.07	23.11	97.96	98.60	99.12	69.47	106.96	107.81	76.27	2.62	7.68	2.09	150.45	151.5	100.00	100.00	3.53	0	21.58	30.73	43.38	94.25						
อัญประเทศ	ฟ้าขาว	300,000	59	5	5,112	113	18,755	328	732	82.67	27.95	96.88	81.95	98.2	78.9	116.46	115.75	75.41	2.55	10.44	2.78	155.48	153.67	5.43	100.00	6.73	4.17	17.82	30.49	29.23	96.36						
อัญประเทศ	บ้านไร่เรียน	243,000	50	6	4,896	88	15,261	241	458	98.32	25.68	84.00	94.28	80	65.48	109	104.45	86.05	1.78	2.82	2.08	150.26	151.29	100.00	100.00	2.86	12.77	24.7	34.02	35.37	89.8						
อัญประเทศ	บ้านกึ่งเชียง	219,125	112	4	1,960	45	15,369	118	177	79.61	26.83	95.45	78.64	31.68	65.63	110.27	113.67	80.59	5.92	4.93	2.96	154.04	155.28	100.00	100.00	0.32	0	22.43	14.41	36.16	92.54						
อัญประเทศ	คลองหว่า	130,000	82	3	1,579	36	7,392	85	185	84.42	38.46	100.00	84.42	100	90.59	110.11	112.38	84.72	3.93	1.31	0	146.69	148	100.00	0.00	0.6	0	10.64	24.71	48.11	90.72						
อัญประเทศ	รพ.อัญประเทศ					196	301,565	551	1052	65.06	19.79	58.93	58.85	99.42	56.76	108.24	108.02	51.42	4.65	13.29	13.68	149.83	150.22	100.00	57.14		5.44	28.13	39.35	30.65							

อำเภอ	รพ.สต.	งบประมาณ ตามบัญชี การ	งบประมาณ ต่อประชากร ในพื้นที่ รับผิดชอบ (บาท/คน) AVR=68 Min=6 Max=255	บุคลากร	ประชากร รับผิดชอบ Type+3	จำนวน อสม. (คน)	การใช้บริการ ผู้ป่วยนอก (ครั้ง)	จำนวนผู้ป่วย DM (Type1,3) (คน)	จำนวน ผู้ป่วย HT (Type1,3) (คน)	1.1	1.2	1.3	1.4	2.1	2.2	2.3	2.4	3.1	3.2	3.3	3.4	3.5	3.6	4	5	6	7	8	9	10	11																	
										ตุลาคม 2564 - 25 สิงหาคม 2565				ไตรมาส 4				เทอม 1/2565												การตรวจ ติดตาม กลุ่มเสี่ยง ผู้ป่วยโรค ความดัน โลหิตสูง (%)	การตรวจ ติดตาม กลุ่มเสี่ยง ผู้ป่วยโรค ความดัน โลหิตสูง (%)	การตรวจ ติดตาม กลุ่มเสี่ยง ผู้ป่วยโรค ความดัน โลหิตสูง (%)	การตรวจ ติดตาม กลุ่มเสี่ยง ผู้ป่วยโรค ความดัน โลหิตสูง (%)	การตรวจ ติดตาม กลุ่มเสี่ยง ผู้ป่วยโรค ความดัน โลหิตสูง (%)	การตรวจ ติดตาม กลุ่มเสี่ยง ผู้ป่วยโรค ความดัน โลหิตสูง (%)	การตรวจ ติดตาม กลุ่มเสี่ยง ผู้ป่วยโรค ความดัน โลหิตสูง (%)	การตรวจ ติดตาม กลุ่มเสี่ยง ผู้ป่วยโรค ความดัน โลหิตสูง (%)	การตรวจ ติดตาม กลุ่มเสี่ยง ผู้ป่วยโรค ความดัน โลหิตสูง (%)	การตรวจ ติดตาม กลุ่มเสี่ยง ผู้ป่วยโรค ความดัน โลหิตสูง (%)	การตรวจ ติดตาม กลุ่มเสี่ยง ผู้ป่วยโรค ความดัน โลหิตสูง (%)	การตรวจ ติดตาม กลุ่มเสี่ยง ผู้ป่วยโรค ความดัน โลหิตสูง (%)	การตรวจ ติดตาม กลุ่มเสี่ยง ผู้ป่วยโรค ความดัน โลหิตสูง (%)	การตรวจ ติดตาม กลุ่มเสี่ยง ผู้ป่วยโรค ความดัน โลหิตสูง (%)	การตรวจ ติดตาม กลุ่มเสี่ยง ผู้ป่วยโรค ความดัน โลหิตสูง (%)	การตรวจ ติดตาม กลุ่มเสี่ยง ผู้ป่วยโรค ความดัน โลหิตสูง (%)	การตรวจ ติดตาม กลุ่มเสี่ยง ผู้ป่วยโรค ความดัน โลหิตสูง (%)	การตรวจ ติดตาม กลุ่มเสี่ยง ผู้ป่วยโรค ความดัน โลหิตสูง (%)	การตรวจ ติดตาม กลุ่มเสี่ยง ผู้ป่วยโรค ความดัน โลหิตสูง (%)
										พัฒนาการเด็ก 0-5 ปี ตามเกณฑ์มาตรฐาน				ร้อยละของเด็กอายุ 0-5 ปี สูงตีสมส่วน และส่วนสูง เฉลี่ยที่อายุ 5 ปี				ร้อยละของเด็กวัยเรียน ต่ำตีสมส่วน																														
										ได้รับการคัด กรอง พัฒนาการ > 90	หนังสือ ล่าช้า >20	ได้รับการ ติดตาม >90	มีพัฒนาการ สมวัย >85	(ความ ครอบคลุม การชี้แจง)	สูงตีสมส่วน (≥62%)	ส่วนสูงเฉลี่ย ชายที่อายุ 5 ปี (113 ซม.)	ส่วนสูงเฉลี่ย หญิงที่อายุ 5 ปี (112 ซม.)	เด็กอายุ 6-14 ปี สูงตีสม ส่วน (≥66%)	เด็กอายุ 6-14 ปี มีภาวะ เริ่มช้าและ ส่วน (≥5%)	เด็กอายุ 6-14 ปี มีภาวะ เริ่มช้าและ ส่วน (≥10%)	เด็กอายุ 6-14 ปี มีภาวะ เริ่มช้าและ ส่วน (≥5%)	เด็กอายุ 6-14 ปี มีภาวะ เริ่มช้าและ ส่วน (≥10%)	ส่วนสูงเฉลี่ย ชายที่อายุ 12 ปี (154 ซม.)	ส่วนสูงเฉลี่ย หญิงที่อายุ 12 ปี (155 ซม.)																								
เขื่อง	เขื่อง	137,550	69	4	1,981	73	1,998	125	272	95.83	40.22	97.30	94.79	16	62.5	0	0	50	10	5	10	0	0	100.00	100.00	2.85	0	23.5	33.82	50.48	95.41																	
เขื่อง	คลองเจริญ	341,351	63	5	5,433	85	3,962	264	518	77.97	23.48	98.15	77.63	17.68	48.28	108.33	106.88	62.3	3.83	11.18	4.79	152.28	152.48	83.33	100.00	1.79	13.33	18.83	29.17	34.31	98.7																	
เขื่อง	หนองบัว	321,085	57	5	5,639	100	3,326	278	527	93.18	29.76	95.08	91.82	99.63	73.23	109.76	110.14	57.25	2.59	12.44	7.51	150.13	150.54	100.00	100.00	3.03	2.46	14.32	30.35	54.83	98.98																	
เขื่อง	ชัยนาท	649,517	77	12	8,456	168	5,571	464	996	98.56	24.88	97.03	97.60	89.17	82.48	107.04	103.74	71.64	5.22	8.96	5.22	132	147	95.45	100.00	3.6	2.99	22.86	28.25	36.39	75.99																	
เขื่อง	โทรpong	393,839	76	7	5,171	111	6,834	379	721	68.48	29.63	51.85	58.33	26.3	60.53	115	112.5	58.85	2.79	11.64	6.72	150.64	149.97	36.36	100.00	0	0	0	28.54	39.62	26.48																	
เขื่อง	เขามลับ	248,890	41	7	6,113	111	5,572	407	880	99.08	23.91	94.81	97.85	93.66	82.06	110.05	110	62.15	4	9.85	6.15	148.94	151.74	100.00	100.00	10.28	16.67	21.74	32.05	35.24	91.12																	
เขื่อง	สอ.นาทัน				4,683	145	4,457	378	727	78.22	38.46	100.00	78.22	25.96	62.11	101	105.5	60.68	7.36	10.31	4.27	149.1	151.97	81.25	100.00	4.8	9.24	20.03	32.33	34.25	73.99																	
เขื่อง	รพ.เขื่อง					101	117,025	357	760	82.16	15.13	95.65	81.62	44.97	56.58	102.86	107.93	41.53	5.29	16.79	22.46	145.35	144.86	86.67	100.00			12.68	32.21	35	94.3																	

อำเภอ	รพ.สต.	งบประมาณ แผนปฏิบัติการ	งบประมาณ ต่อประชากร ในพื้นที่ รับผิดชอบ (บาท/คน) AVR=68 Min=6 Max=255	บุคลากร	ประชากร รับผิดชอบ Type1+3	จำนวน อสม. (คน)	การใช้บริการ ผู้ป่วยนอก (ครั้ง)	จำนวนผู้ป่วย DM (Type1,3) (คน)	จำนวน ผู้ป่วย HT (Type1,3) (คน)	1.1	1.2	1.3	1.4	2.1	2.2	2.3	2.4	3.1	3.2	3.3	3.4	3.5	3.6	4	5	6	7	8	9	10	11
										ตุลาคม 2564 - 25 สิงหาคม 2565				ไตรมาส 4				เทอม 1/2565													
										พัฒนาการเด็ก 0-5 ปี ตามเกณฑ์มาตรฐาน				ร้อยละของเด็กอายุ 0-5 ปี สูงที่สุดส่วน และส่วนสูง เฉลี่ยที่อายุ 5 ปี				ร้อยละของเด็กวัยเรียน สูงที่สุดส่วน													
										ได้รับการคัดกรองพัฒนาการ > 90	หนังสือล่าช้า >20	ได้รับการติดตาม >90	มีพัฒนาการสมวัย >85	(ความครอบคลุมการชี้วัด)	สูงที่สุดส่วน (<=62%)	ส่วนสูงเฉลี่ยชายที่อายุ 5 ปี (113 ซม.)	ส่วนสูงเฉลี่ยหญิงที่อายุ 5 ปี (112 ซม.)	เด็กอายุ 6-14 ปี สูงที่สุดส่วน (<=66%)	เด็กอายุ 6-14 ปี มีภาวะเริ่มส่วนและส่วน (<=5%)	เด็กอายุ 6-14 ปี มีภาวะเริ่มส่วนและส่วน (<=10%)	เด็กอายุ 6-14 ปี มีภาวะเริ่มส่วนและส่วน (<=5%)	เด็กอายุ 6-14 ปี มีภาวะเริ่มส่วนและส่วน (<=5%)	ส่วนสูงเฉลี่ยชายที่อายุ 12 ปี (154 ซม.)	ส่วนสูงเฉลี่ยหญิงที่อายุ 12 ปี (155 ซม.)	การตรวจคัดกรองกลุ่มเสี่ยงป่วยโรคเบาหวาน (<=5%)	ตรวจติดตามกลุ่มเสี่ยงป่วยโรคเบาหวาน (<=5%)	AD - แพทย์แผนไทย (<=20%)	PCU (<=20%)	AD - แพทย์แผนไทย (<=20%)	ผู้ป่วยนอกที่มารับบริการ	เบาหวานที่ควบคุมระดับน้ำตาลในเลือดได้ดี (<=40%)
โคกสูง	โคกสูง	252,910	135	5	1,870	61	5,968	168	368	96.36	35.85	94.74	94.55	18.92	50	85	113	83.78	0	5.41	0	152.67	155.38	100.00	100.00	0.9	0	52.26	41.07	61.68	98.41
โคกสูง	ละมดิม	198,550	92	3	2,158	46	5,806	111	235	100.00	25.27	100.00	100.00	94.44	74.12	112.92	110.5	74.17	5.3	9.93	1.32	152.43	152.8	100.00	100.00	0	0	31.99	43.24	49.79	95.29
โคกสูง	หนองม่วง	358,230	115	5	3,116	75	9,013	220	480	99.44	28.49	96.08	98.33	95.08	55.75	110.86	107.95	0	0	0	100	0	0	100.00	100.00	0	11.54	52.35	43.18	42.08	91.96
โคกสูง	ไผ่จำน	536,440	224	6	2,393	72	10,131	218	375	100.00	27.04	98.11	99.49	99.5	81.91	111.04	110.38	100	0	0	0	0	0	85.71	100.00	0.99	0	31.09	35.78	33.07	91.56
โคกสูง	หนองแวง	43,800	14	5	3,215	114	11,903	233	552	100.00	34.64	93.55	97.77	94.42	63.55	109.62	107.3	71.64	4.73	10.91	0.36	148.78	150.82	100.00	100.00	1.2	15.22	31.72	42.49	64.49	93.61
โคกสูง	คลองกระเดียน	284,790	166	4	1,714	66	6,750	139	256	94.85	38.04	85.71	89.69	53.47	62.96	110.9	109.86	52.48	13.86	6.93	6.93	144.33	149	100.00	100.00	0.56	5	19.84	41.73	39.84	96.08
โคกสูง	หนองม่วง	70,906	98	3	720	21	3,534	46	95	100.00	31.48	82.35	94.44	37.1	39.13	101	118	69.57	2.17	4.35	2.17	149.75	150	100.00	100.00	0	10.34	34.33	50	28.42	95.56
โคกสูง	โนนหมากมูน	92,400	69	4	1,333	50	5,935	129	288	95.38	40.32	96.00	93.85	16.44	41.67	0	107	56.98	8.14	19.77	1.16	151.33	155.5	100.00	100.00	0	4.17	35.94	46.51	50.35	95.58
โคกสูง	อำเภอลาด	37,160	39	4	955	22	5,795	68	128	93.06	29.85	95.00	91.67	66.67	47.73	108	107	67.95	1.28	2.56	10.26	133	0	100.00	100.00	1.69	5.26	30.53	27.94	50	96.36
โคกสูง	รพ.โคกสูง					48	85,710	137	326	73.39	28.57	96.15	70.97	82.31	69.42	113.85	114.77	26.34	6.12	22.09	39.57	138.94	139.18	25.00	100.00			14.21	31.39	24.85	94.3

